

# 江別市立学校の教育職員に係る時間外在校等時間について

- 期間 : 令和8年1～3月  
 ○対象校 : 江別市立学校（小学校17校、中学校8校）  
 ○対象職員 : 教育職員（校長、教頭、主幹教諭、教諭、養護教諭、栄養教諭、期限付教諭、再任用職員）

※市教委では「江別市立学校における働き方改革推進計画」において、教育職員の時間外在校等時間の目標を1か月で45時間（1年単位の変形労働時間制を適用する場合は42時間）以内、1年間で360時間（1年単位の変形労働時間制を適用する場合は320時間）以内としている。

※端数調整のため、各項目の構成比の計は100にならない場合がある。

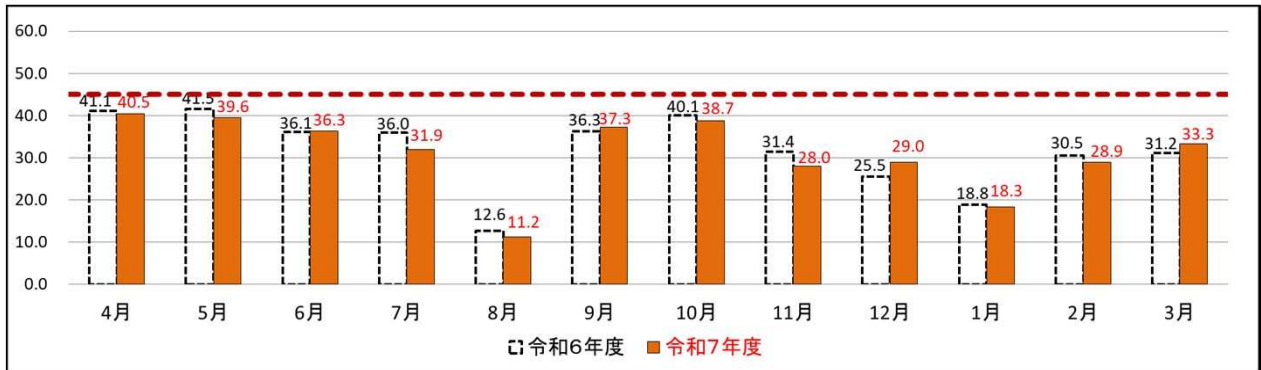
## 1 学校種別の時間外在校等時間（超過時間）状況

区分	学校種別	時間外在校等時間（超過時間）別人数				全職員平均
		45時間以下	46～79時間	80～99時間	100時間以上	
令和8年1月分	小学校（17校）	412名	11名 (2.6%)	0名 (0.0%)	0名 (0.0%)	18.3時間
		(97.4%)	11名 (2.6%)			
	中学校（8校）	184名	31名 (14.4%)	0名 (0.0%)	1名 (0.5%)	26.2時間
		(85.2%)	32名 (14.8%)			
	合計（25校）	596名	42名 (6.6%)	0名 (0.0%)	1名 (0.2%)	20.9時間
		(93.3%)	43名 (6.7%)			
令和8年2月分	小学校（17校）	359名	62名 (14.7%)	0名 (0.0%)	0名 (0.0%)	28.9時間
		(85.3%)	62名 (14.7%)			
	中学校（8校）	168名	38名 (17.8%)	4名 (1.9%)	3名 (1.4%)	33.1時間
		(78.9%)	45名 (21.1%)			
	合計（25校）	527名	100名 (15.8%)	4名 (0.6%)	3名 (0.5%)	30.3時間
		(83.1%)	107名 (16.9%)			
令和8年3月分	小学校（17校）	325名	90名 (21.5%)	3名 (0.7%)	1名 (0.2%)	33.3時間
		(77.6%)	94名 (22.4%)			
	中学校（8校）	153名	53名 (24.9%)	5名 (2.3%)	2名 (0.9%)	35.2時間
		(71.8%)	60名 (28.2%)			
	合計（25校）	478名	143名 (22.6%)	8名 (1.3%)	3名 (0.5%)	34.0時間
		(75.6%)	154名 (24.4%)			

## 2 時間外在校等時間の推移（昨年度との比較）

### (1) 小学校

【全職員平均（一人当たりの平均値）】

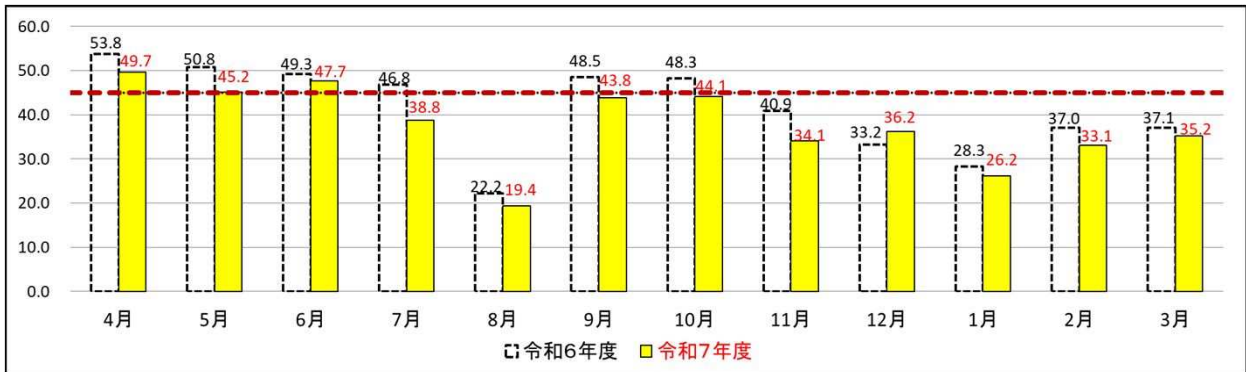


【月45時間を超過した職員の割合】

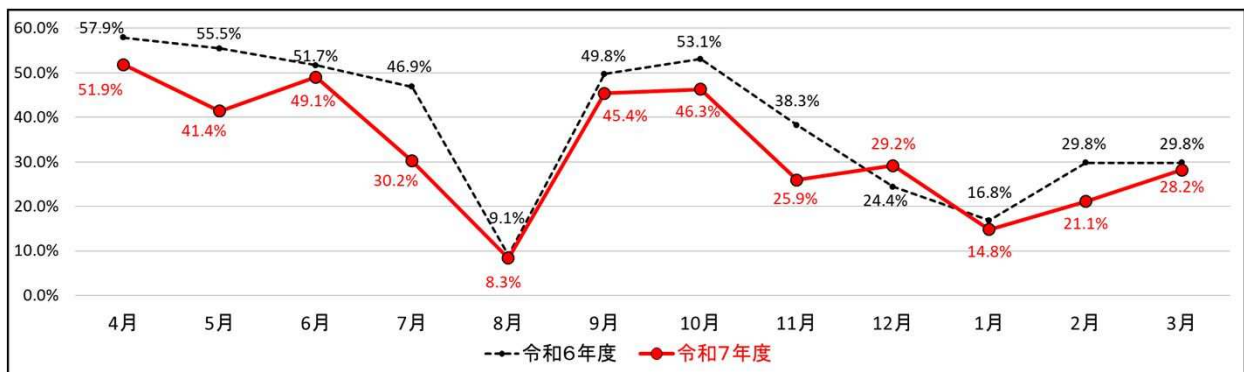


### (2) 中学校

【全職員平均（一人当たりの平均値）】

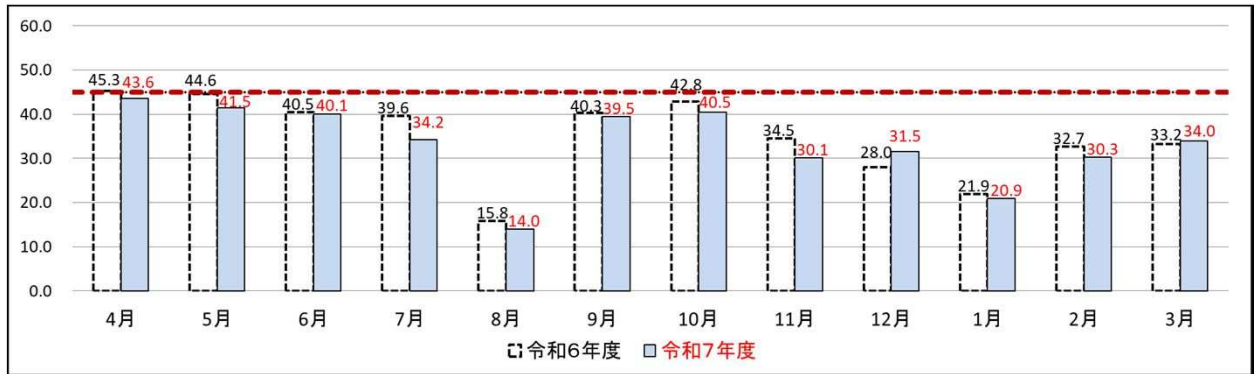


【月45時間を超過した職員の割合】



### (3) 小中合計

【全職員平均（一人当たりの平均値）】



【月45時間を超過した職員の割合】

