

江別市立学校の教育職員に係る時間外在校等時間について

- 期間 : 令和7年10～12月
- 対象校 : 江別市立学校（小学校17校、中学校8校）
- 対象職員 : 教育職員（校長、教頭、主幹教諭、教諭、養護教諭、栄養教諭、期限付教諭、再任用職員）

※市教委では「江別市立学校における働き方改革推進計画」において、教育職員の時間外在校等時間の目標を1か月で45時間（1年単位の変形労働時間制を適用する場合は42時間）以内、1年間で360時間（1年単位の変形労働時間制を適用する場合は320時間）以内としている。

※端数調整のため、各項目の構成比の計は100にならない場合がある。

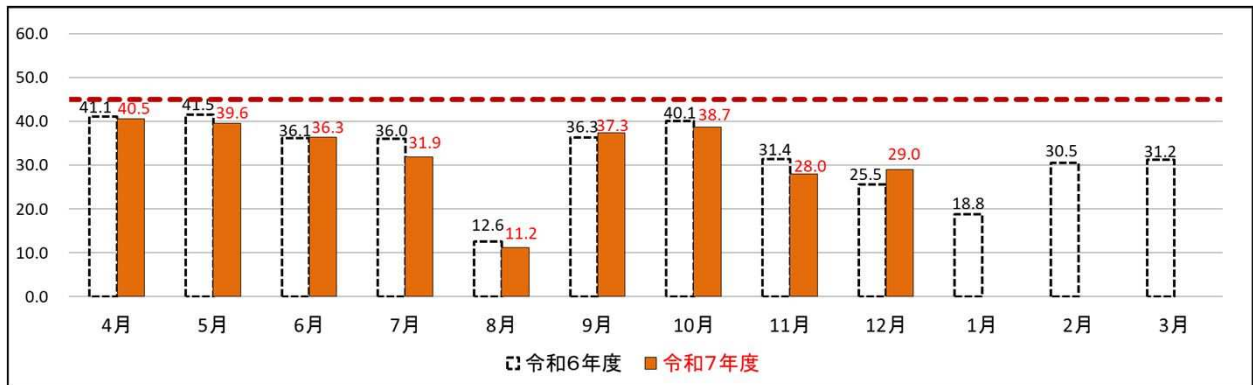
1 学校種別の時間外在校等時間（超過時間）状況

区分	学校種別	時間外在校等時間（超過時間）別人数				全職員平均
		45時 以下	46時 ～ 79時	80時 ～ 99時	100時 以上	
令和7年 10月分	小学校 (17校)	276名	143名	3名	0名	38.7時間
		(65.4%)	(33.9%)	(0.7%)	(0.0%)	
	146名 (34.6%)					
	中学校 (8校)	116名	83名	14名	3名	44.1時間
		(53.7%)	(38.4%)	(6.5%)	(1.4%)	
	100名 (46.3%)					
合計 (25校)	392名	226名	17名	3名	40.5時間	
	(61.4%)	(35.4%)	(2.7%)	(0.5%)		
246名 (38.6%)						
令和7年 11月分	小学校 (17校)	360名	60名	0名	0名	28.0時間
		(85.7%)	(14.3%)	(0.0%)	(0.0%)	
	60名 (14.3%)					
	中学校 (8校)	160名	50名	4名	2名	34.1時間
		(74.1%)	(23.1%)	(1.9%)	(0.9%)	
	56名 (25.9%)					
合計 (25校)	520名	110名	4名	2名	30.1時間	
	(81.8%)	(17.3%)	(0.6%)	(0.3%)		
116名 (18.2%)						
令和7年 12月分	小学校 (17校)	351名	70名	0名	0名	29.0時間
		(83.4%)	(16.6%)	(0.0%)	(0.0%)	
	70名 (16.6%)					
	中学校 (8校)	153名	58名	4名	1名	36.2時間
		(70.8%)	(26.9%)	(1.9%)	(0.5%)	
	63名 (29.2%)					
合計 (25校)	504名	128名	4名	1名	31.5時間	
	(79.1%)	(20.1%)	(0.6%)	(0.2%)		
133名 (20.9%)						

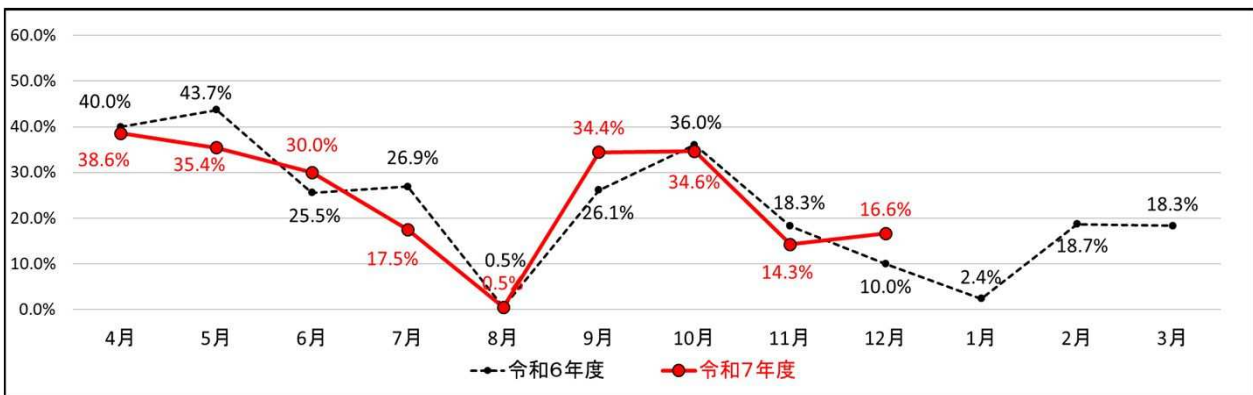
2 時間外在校等時間の推移（昨年度との比較）

（1）小学校

【全職員平均（一人当たりの平均値）】

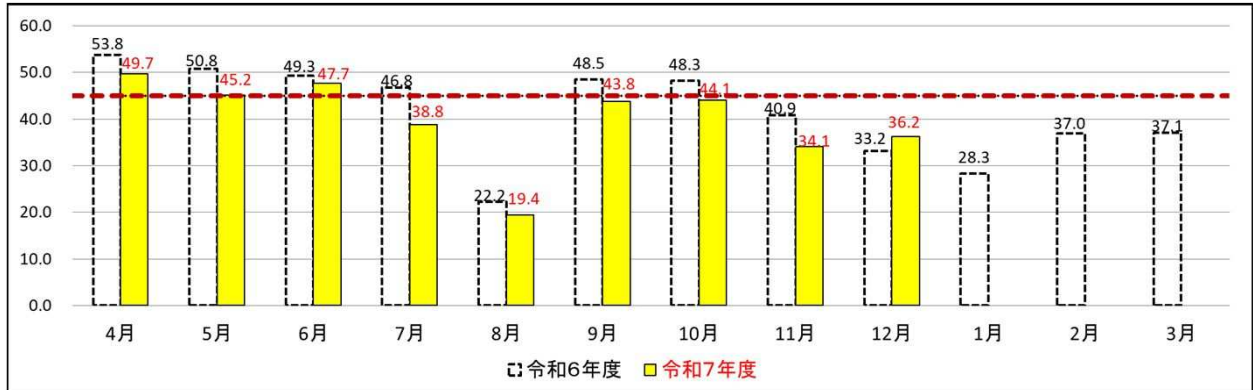


【月45時間を超過した職員の割合】

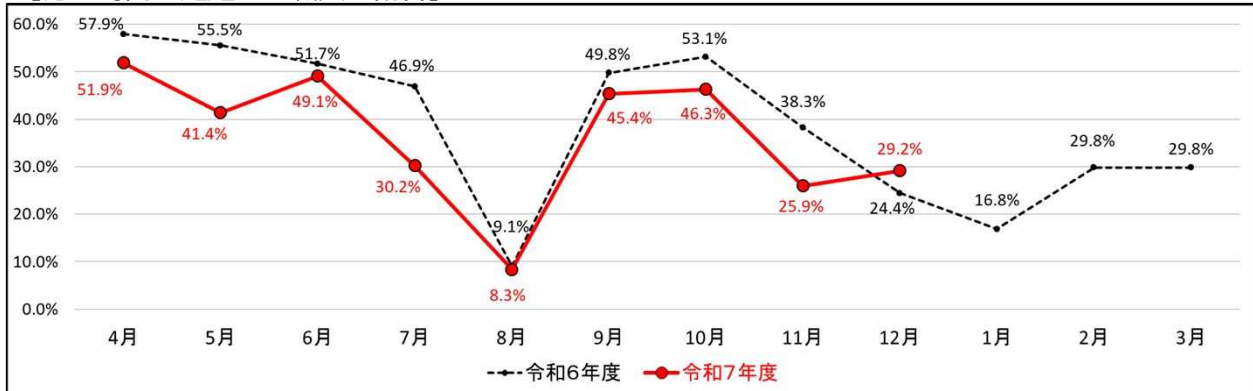


（2）中学校

【全職員平均（一人当たりの平均値）】

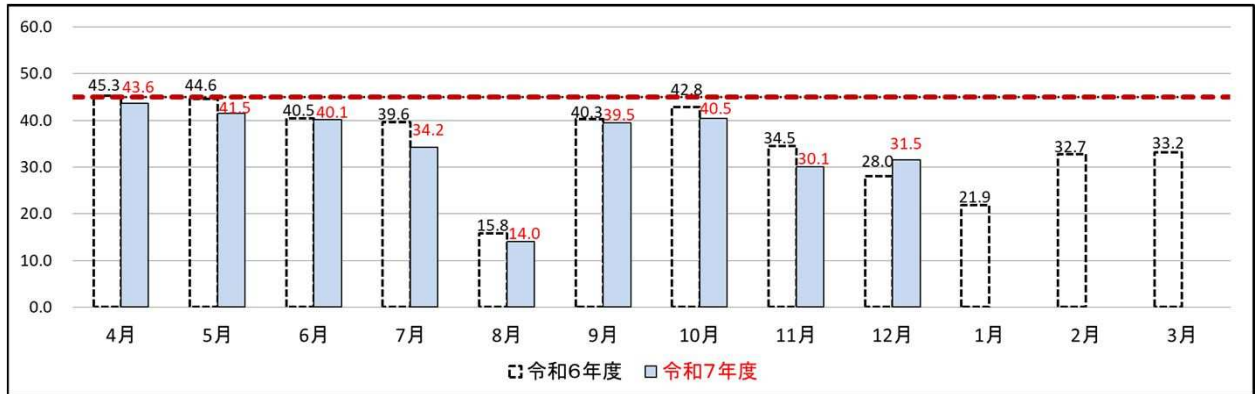


【月45時間を超過した職員の割合】



(3) 小中合計

【全職員平均（一人当たりの平均値）】



【月45時間を超過した職員の割合】

