

## 江別市立学校の教育職員に係る時間外在校等時間について

- 期間 : 令和6年7～9月
- 対象校 : 江別市立学校(小学校17校、中学校8校)
- 対象職員 : 教育職員(校長、教頭、主幹教諭、教諭、養護教諭、栄養教諭、期限付教諭、再任用職員)

※市教委では「江別市立学校における働き方改革推進計画」において、教育職員の時間外在校等時間の目標を1か月で45時間(1年単位の変形労働時間制を適用する場合は42時間)以内、1年間で360時間(1年単位の変形労働時間制を適用する場合は320時間)以内としている。

※端数調整のため、各項目の構成比の計は100にならない場合がある。

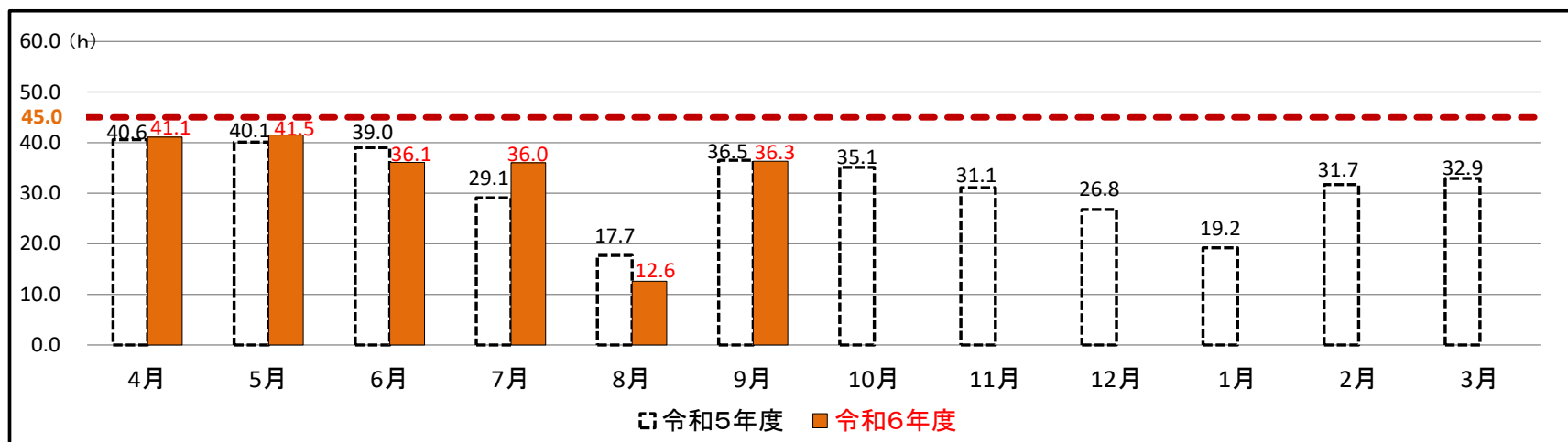
### 1 学校種別の時間外在校等時間(超過時間)状況

区分	学校種別	時間外在校等時間(超過時間)別人数				全職員平均
		45時間以下	46～79時間	80～99時間	100時間以上	
令和6年7月分	小学校(17校)	307名 (73.1%)	103名 (24.5%)	7名 (1.7%)	3名 (0.7%)	36.0時間
	113名 (26.9%)					
	中学校(8校)	111名 (53.1%)	75名 (35.9%)	17名 (8.1%)	6名 (2.9%)	46.8時間
合計(25校)		418名 (66.5%)	178名 (28.3%)	24名 (3.8%)	9名 (1.4%)	39.6時間
		211名 (33.5%)				
令和6年8月分	小学校(17校)	418名 (99.5%)	2名 (0.5%)	0名 (0.0%)	0名 (0.0%)	12.6時間
	2名 (0.5%)					
	中学校(8校)	190名 (90.9%)	16名 (7.7%)	3名 (1.4%)	0名 (0.0%)	22.2時間
合計(25校)		608名 (96.7%)	18名 (2.9%)	3名 (0.5%)	0名 (0.0%)	15.8時間
		21名 (3.3%)				
令和6年9月分	小学校(17校)	311名 (73.9%)	102名 (24.2%)	6名 (1.4%)	2名 (0.5%)	36.3時間
	110名 (26.1%)					
	中学校(8校)	105名 (50.2%)	74名 (35.4%)	18名 (8.6%)	12名 (5.7%)	48.5時間
合計(25校)		416名 (66.0%)	176名 (27.9%)	24名 (3.8%)	14名 (2.2%)	40.3時間
		214名 (34.0%)				

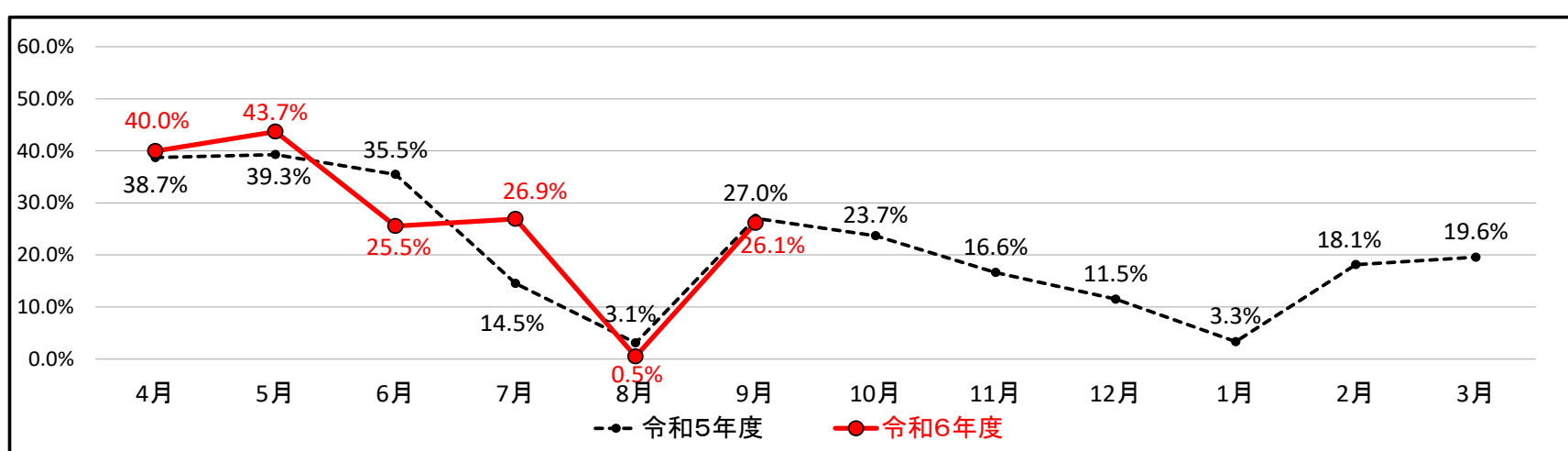
## 2 時間外在校等時間の推移(昨年度との比較)

### (1) 小学校

【全職員平均(一人当たりの平均値)】

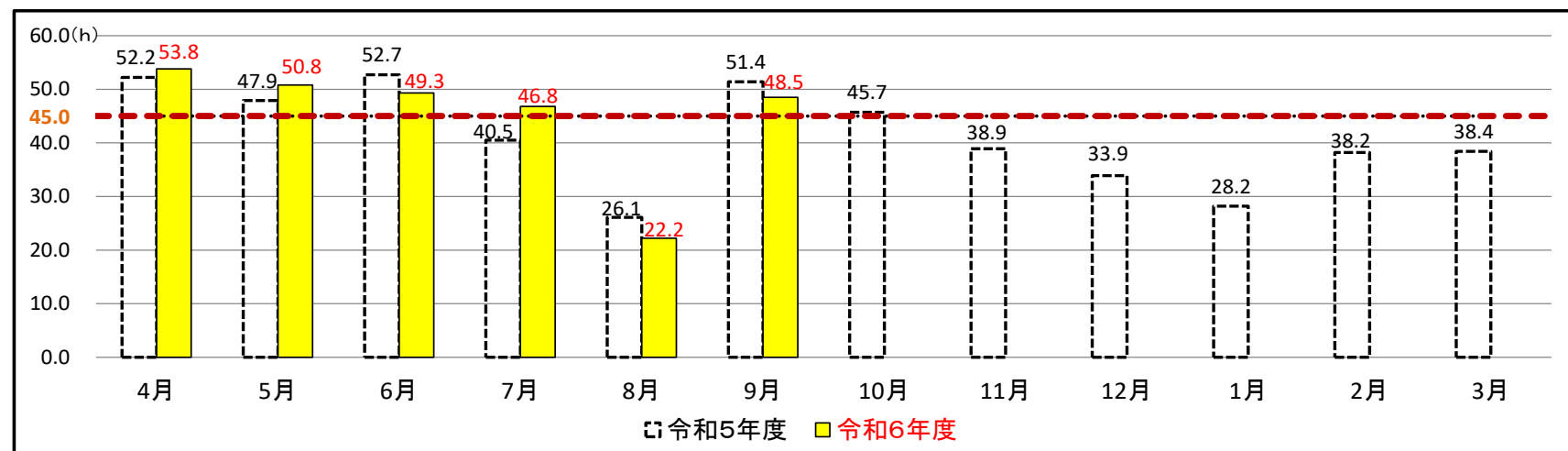


【月45時間を超過した職員の割合】

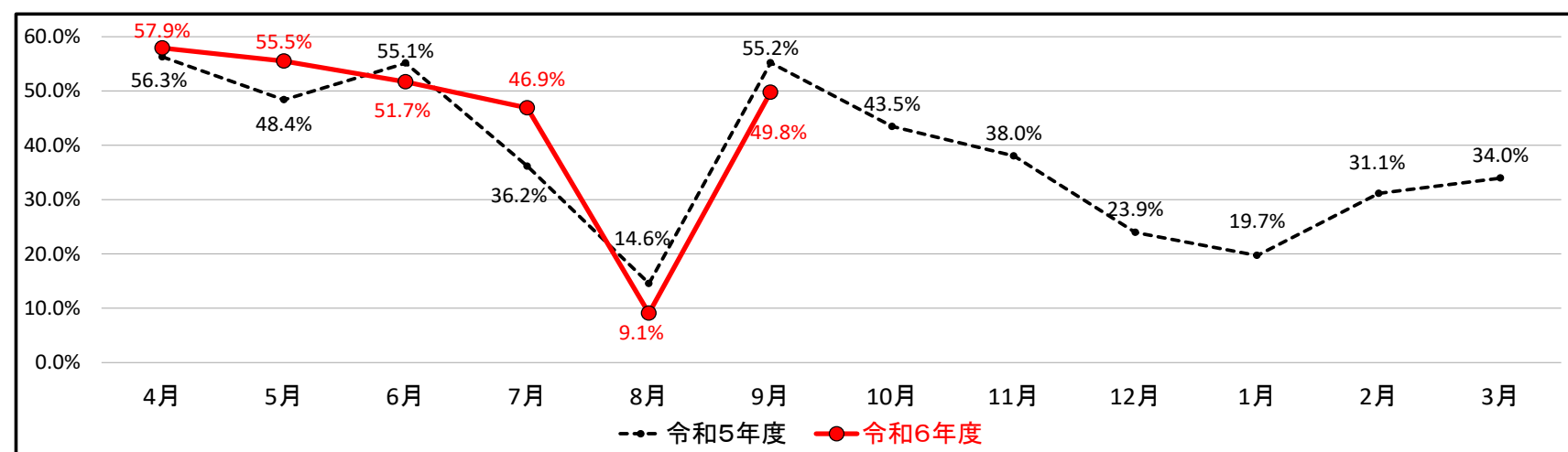


### (2) 中学校

【全職員平均(一人当たりの平均値)】

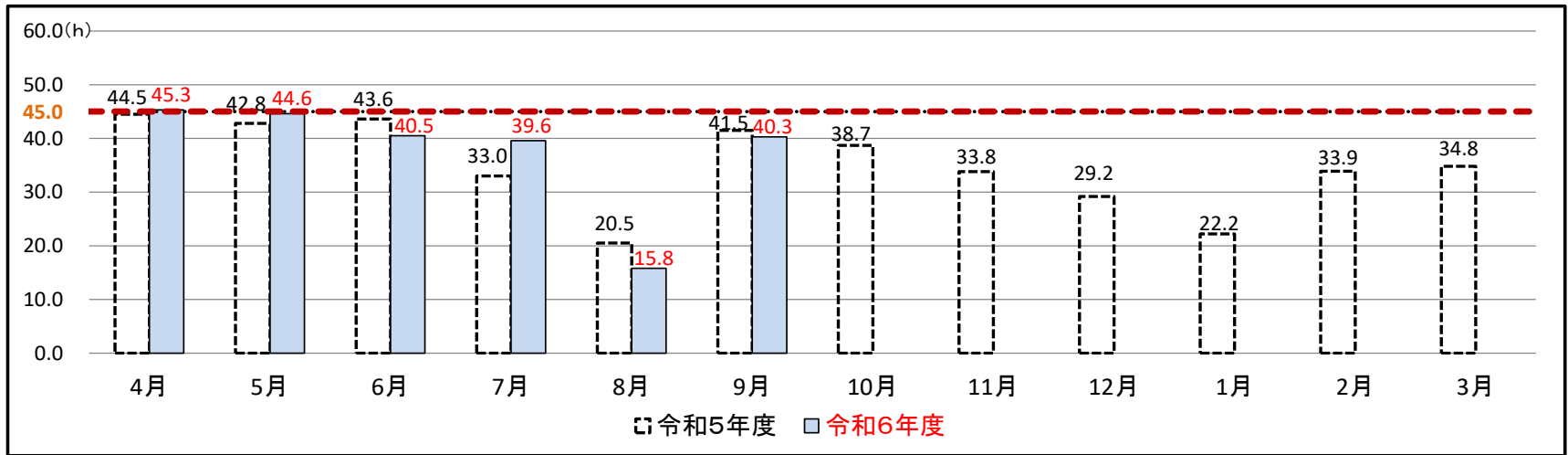


【月45時間を超過した職員の割合】



### (3) 小中合計

【全職員平均(一人当たりの平均値)】



【月45時間を超えた職員の割合】

