

江別市立学校の教育職員に係る時間外在校等時間について

- 期間 : 令和6年4～6月
- 対象校 : 江別市立学校(小学校17校、中学校8校)
- 対象職員 : 教育職員(校長、教頭、主幹教諭、教諭、養護教諭、栄養教諭、期限付教諭、再任用職員)

※市教委では「江別市立学校における働き方改革推進計画」において、教育職員の時間外在校等時間の目標を1か月で45時間(1年単位の变形労働時間制を適用する場合は42時間)以内、1年間で360時間(1年単位の变形労働時間制を適用する場合は320時間)以内としている。

※端数調整のため、各項目の構成比の計は100にならない場合がある。

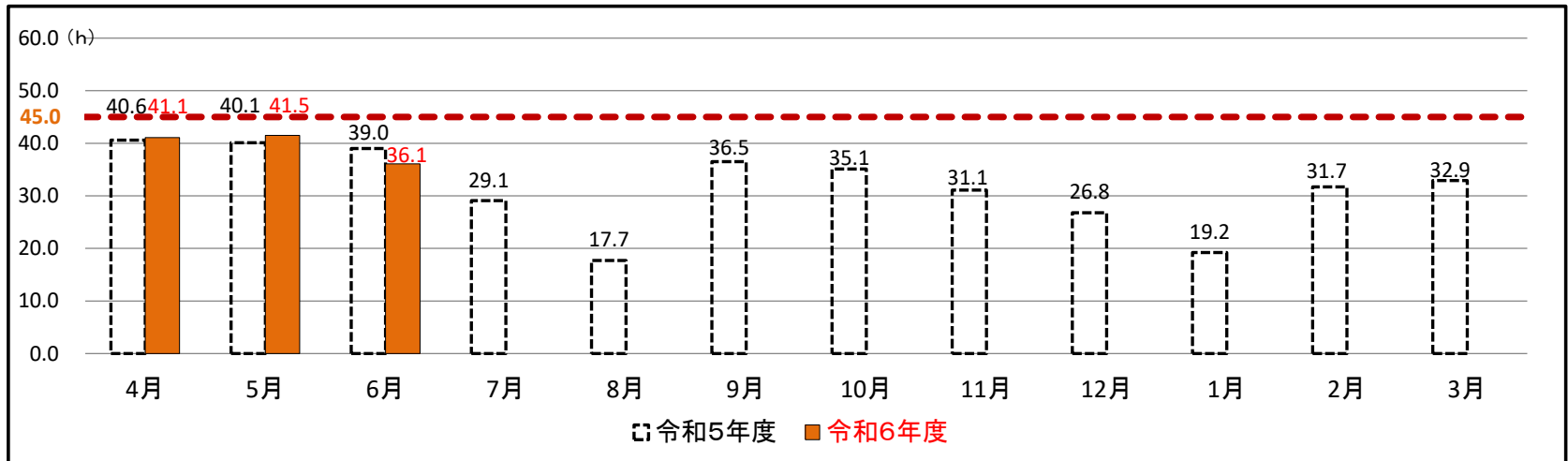
1 学校種別の時間外在校等時間(超過時間)状況

区分	学校種別	時間外在校等時間(超過時間)別人数				全職員平均
		45時間以下	46～79時間	80～99時間	100時間以上	
令和6年 4月分	小学校 (17校)	251名 (60.0%)	148名 (35.4%)	16名 (3.8%)	3名 (0.7%)	41.1時間
	167名 (40.0%)					
	中学校 (8校)	88名 (42.1%)	79名 (37.8%)	27名 (12.9%)	15名 (7.2%)	53.8時間
合計 (25校)		339名 (54.1%)	227名 (36.2%)	43名 (6.9%)	18名 (2.9%)	45.3時間
		288名 (45.9%)				
令和6年 5月分	小学校 (17校)	236名 (56.3%)	163名 (38.9%)	18名 (4.3%)	2名 (0.5%)	41.5時間
	183名 (43.7%)					
	中学校 (8校)	93名 (44.5%)	82名 (39.2%)	23名 (11.0%)	11名 (5.3%)	50.8時間
合計 (25校)		329名 (52.4%)	245名 (39.0%)	41名 (6.5%)	13名 (2.1%)	44.6時間
		299名 (47.6%)				
令和6年 6月分	小学校 (17校)	312名 (74.5%)	96名 (22.9%)	10名 (2.4%)	1名 (0.2%)	36.1時間
	107名 (25.5%)					
	中学校 (8校)	101名 (48.3%)	84名 (40.2%)	14名 (6.7%)	10名 (4.8%)	49.3時間
合計 (25校)		413名 (65.8%)	180名 (28.7%)	24名 (3.8%)	11名 (1.8%)	40.5時間
		215名 (34.2%)				

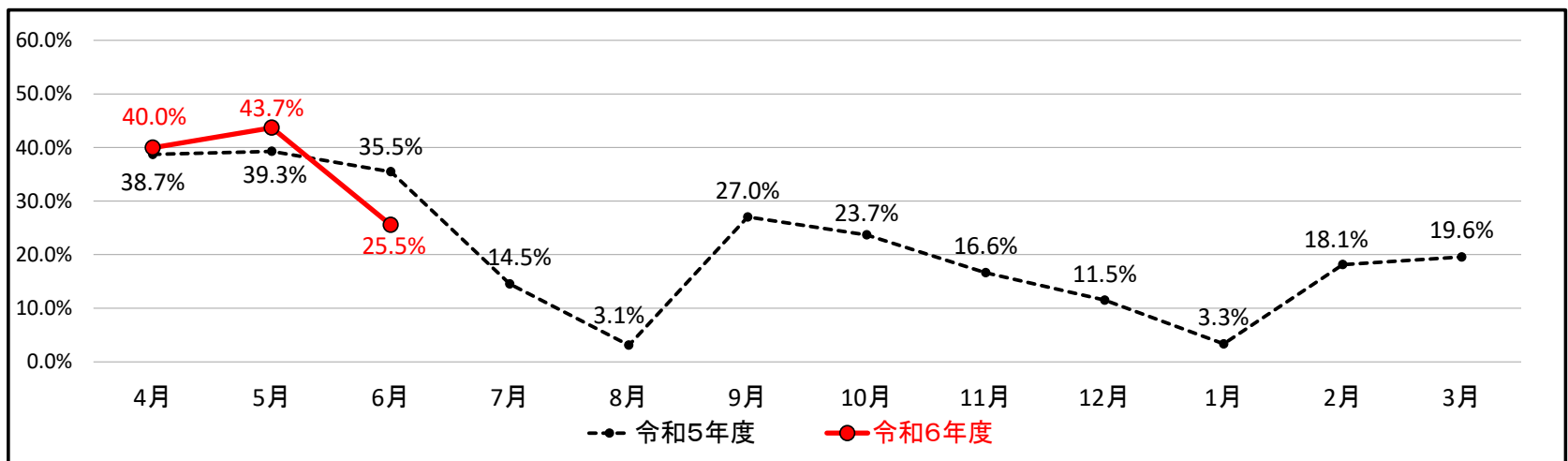
2 時間外在校等時間の推移(昨年度との比較)

(1) 小学校

【全職員平均(一人当たりの平均値)】

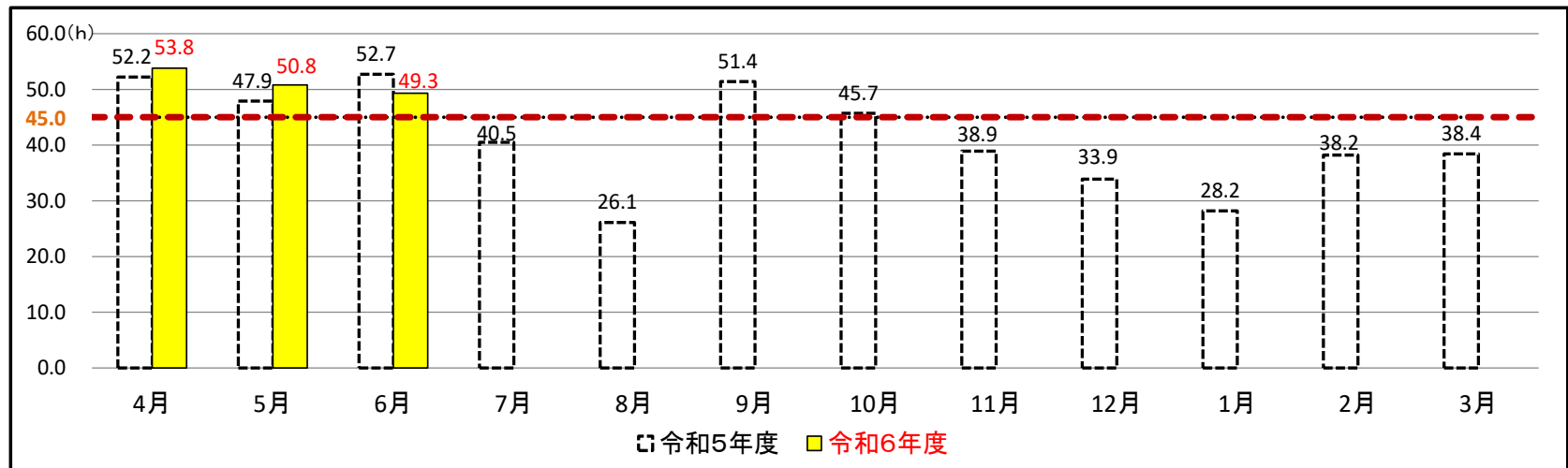


【月45時間を超過した職員の割合】

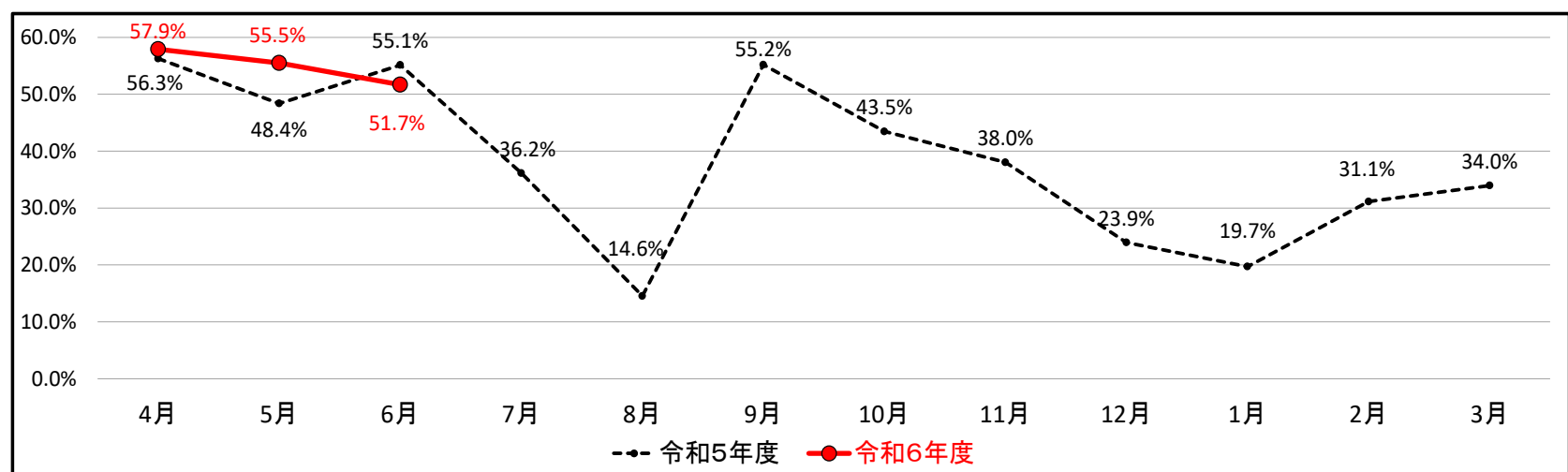


(2) 中学校

【全職員平均(一人当たりの平均値)】

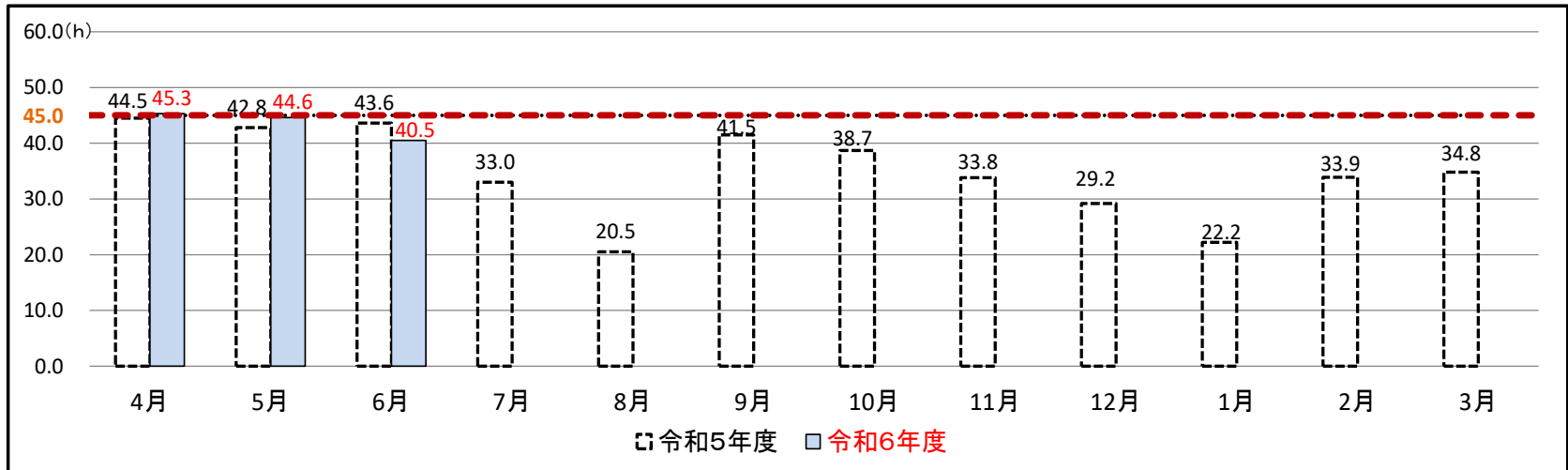


【月45時間を超過した職員の割合】



(3) 小中合計

【全職員平均(一人当たりの平均値)】



【月45時間を超えた職員の割合】

