

江別市立学校の教育職員に係る時間外在校等時間について

- 期間 : 令和5年10～12月
- 対象校 : 江別市立学校(小学校17校、中学校8校)
- 対象職員 : 教育職員(校長、教頭、主幹教諭、教諭、養護教諭、栄養教諭、期限付教諭、再任用職員)

※市教委では「江別市立学校における働き方改革推進計画」において、教育職員の時間外在校等時間の目標を1か月で45時間(1年単位の変形労働時間制を適用する場合は42時間)以内、1年間で360時間(1年単位の変形労働時間制を適用する場合は320時間)以内としている。

※端数調整のため、各項目の構成比の計は100にならない場合がある。

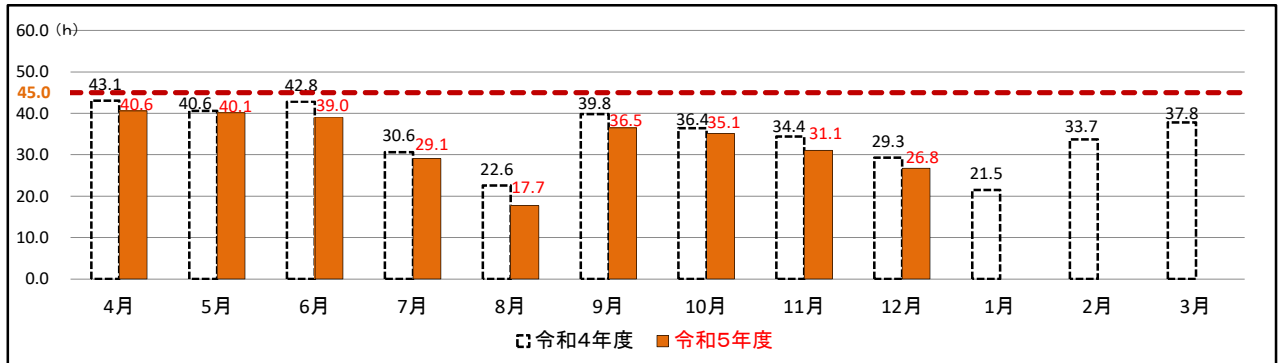
1 学校種別の時間外在校等時間(超過時間)状況

区分	学校種別	時間外在校等時間(超過時間)別人数				全職員平均
		45時間以下	46～79時間	80～99時間	100時間以上	
令和5年10月分	小学校(17校)	319名 (76.3%)	88名 (21.1%)	11名 (2.6%)	0名 (0.0%)	35.1時間
	99名 (23.7%)					
	中学校(8校)	121名 (56.5%)	72名 (33.6%)	11名 (5.1%)	10名 (4.7%)	45.7時間
93名 (43.5%)						
	合計(25校)	440名 (69.6%)	160名 (25.3%)	22名 (3.5%)	10名 (1.6%)	38.7時間
192名 (30.4%)						
令和5年11月分	小学校(17校)	346名 (83.4%)	63名 (15.2%)	6名 (1.4%)	0名 (0.0%)	31.1時間
	69名 (16.6%)					
	中学校(8校)	132名 (62.0%)	72名 (33.8%)	7名 (3.3%)	2名 (0.9%)	38.9時間
81名 (38.0%)						
	合計(25校)	478名 (76.1%)	135名 (21.5%)	13名 (2.1%)	2名 (0.3%)	33.8時間
150名 (23.9%)						
令和5年12月分	小学校(17校)	369名 (88.5%)	48名 (11.5%)	0名 (0.0%)	0名 (0.0%)	26.8時間
	48名 (11.5%)					
	中学校(8校)	162名 (76.1%)	45名 (21.1%)	6名 (2.8%)	0名 (0.0%)	33.9時間
51名 (23.9%)						
	合計(25校)	531名 (84.3%)	93名 (14.8%)	6名 (1.0%)	0名 (0.0%)	29.2時間
99名 (15.7%)						

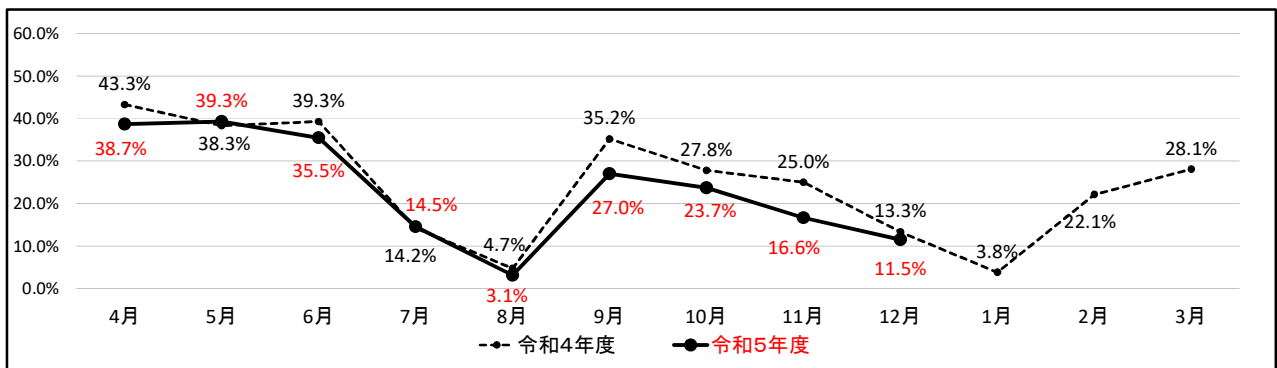
2 時間外在校等時間の推移(昨年度との比較)

(1) 小学校

【全職員平均(一人当たりの平均値)】

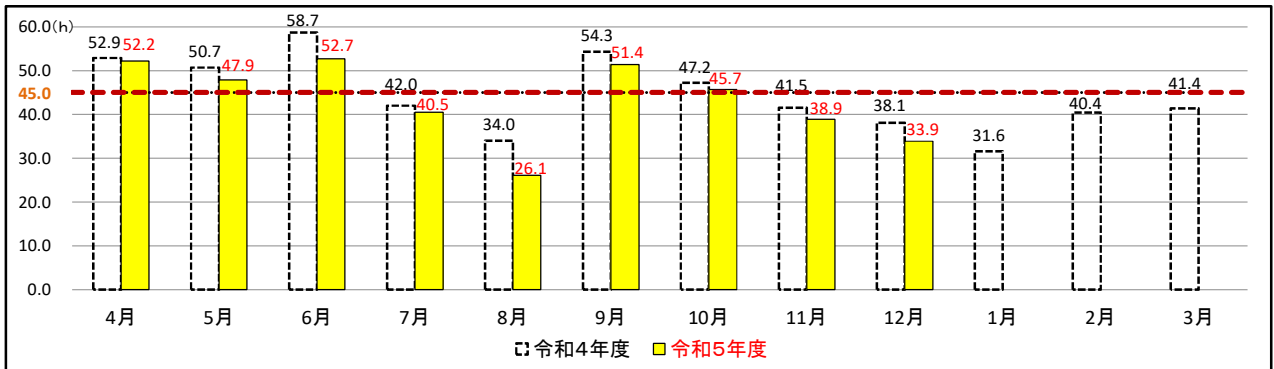


【月45時間を超過した職員の割合】

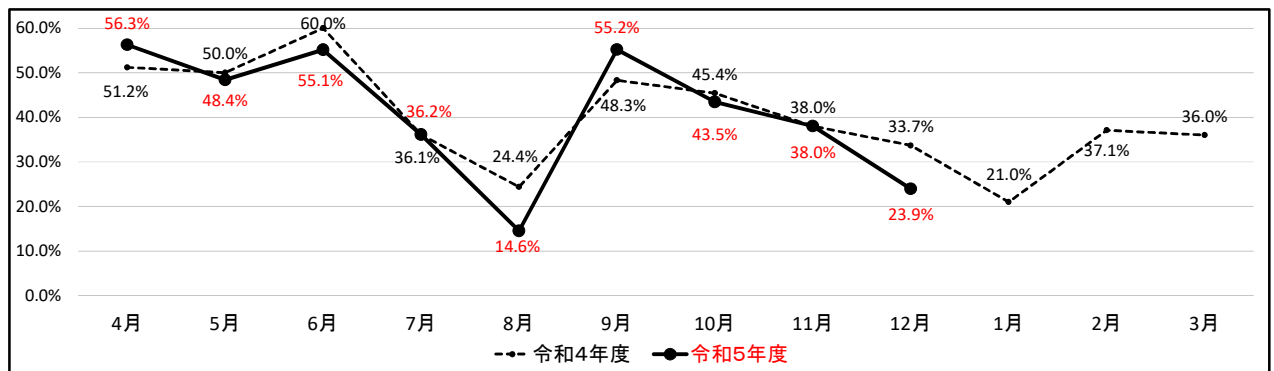


(2) 中学校

【全職員平均(一人当たりの平均値)】

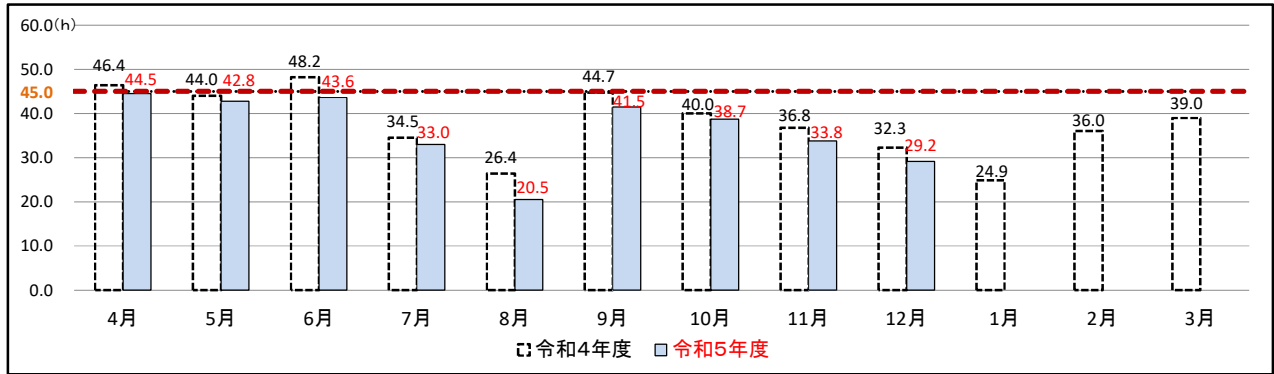


【月45時間を超過した職員の割合】



(3)小中合計

【全職員平均(一人当たりの平均値)】



【月45時間を超過した職員の割合】

