

江別市立学校の教育職員に係る時間外在校等時間について

- 期間 : 令和5年7～9月
- 対象校 : 江別市立学校(小学校17校、中学校8校)
- 対象職員 : 教育職員(校長、教頭、主幹教諭、教諭、養護教諭、栄養教諭、期限付教諭、再任用職員)

※市教委では「江別市立学校における働き方改革推進計画」において、教育職員の時間外在校等時間の目標を1か月で45時間(1年単位の変形労働時間制を適用する場合は42時間)以内、1年間で360時間(1年単位の変形労働時間制を適用する場合は320時間)以内としている。

※端数調整のため、各項目の構成比の計は100にならない場合がある。

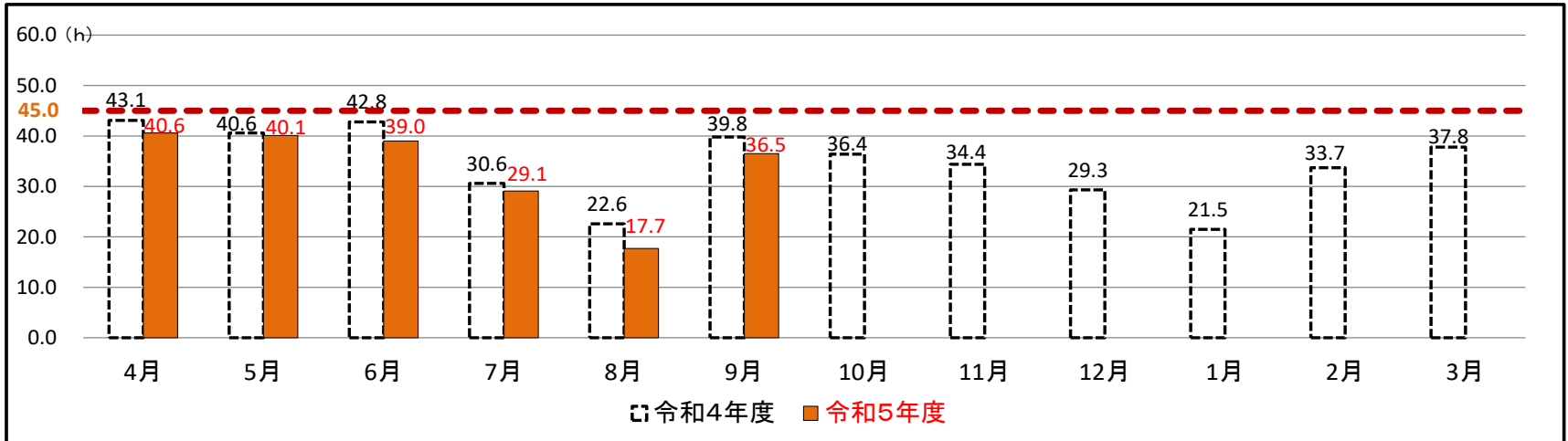
1 学校種別の時間外在校等時間(超過時間)状況

区分	学校種別	時間外在校等時間(超過時間)別人数				全職員平均
		45時間以下	46～79時間	80～99時間	100時間以上	
令和5年7月分	小学校(17校)	359名 (85.5%)	60名 (14.3%)	1名 (0.2%)	0名 (0.0%)	29.1時間
	61名 (14.5%)					
	中学校(8校)	136名 (63.8%)	57名 (26.8%)	14名 (6.6%)	6名 (2.8%)	40.5時間
合計(25校)		495名 (78.2%)	117名 (18.5%)	15名 (2.4%)	6名 (0.9%)	33.0時間
		138名 (21.8%)				
令和5年8月分	小学校(17校)	406名 (96.9%)	12名 (2.9%)	1名 (0.2%)	0名 (0.0%)	17.7時間
	13名 (3.1%)					
	中学校(8校)	182名 (85.4%)	28名 (13.1%)	2名 (0.9%)	1名 (0.5%)	26.1時間
合計(25校)		588名 (93.0%)	40名 (6.3%)	3名 (0.5%)	1名 (0.2%)	20.5時間
		44名 (7.0%)				
令和5年9月分	小学校(17校)	305名 (73.0%)	107名 (25.6%)	6名 (1.4%)	0名 (0.0%)	36.5時間
	113名 (27.0%)					
	中学校(8校)	95名 (44.8%)	77名 (36.3%)	26名 (12.3%)	14名 (6.6%)	51.4時間
合計(25校)		400名 (63.5%)	184名 (29.2%)	32名 (5.1%)	14名 (2.2%)	41.5時間
		230名 (36.5%)				

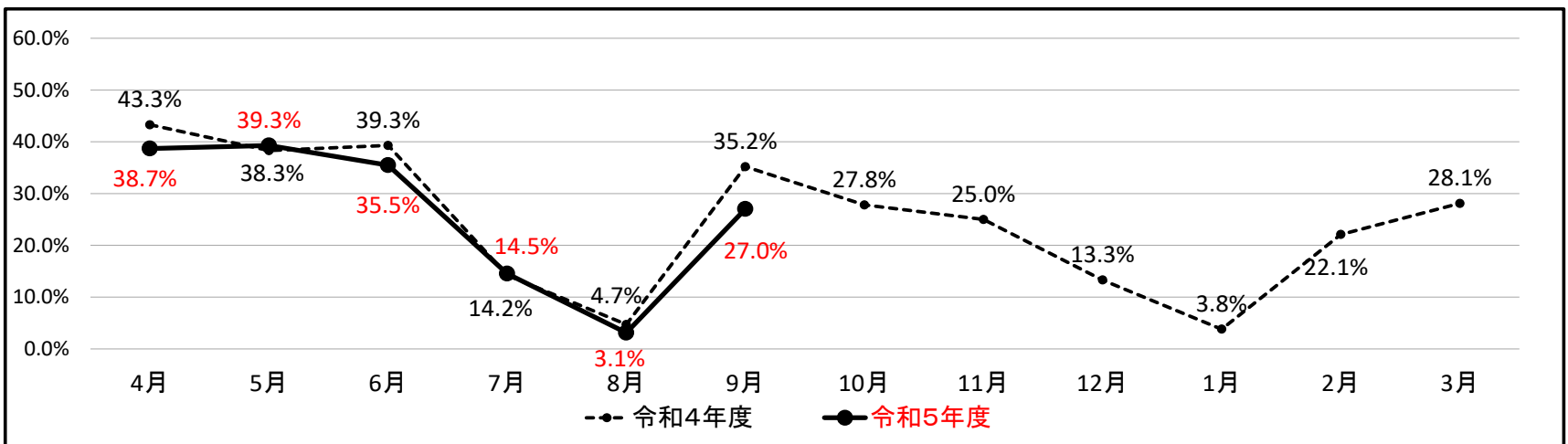
2 時間外在校等時間の推移(昨年度との比較)

(1) 小学校

【全職員平均(一人当たりの平均値)】

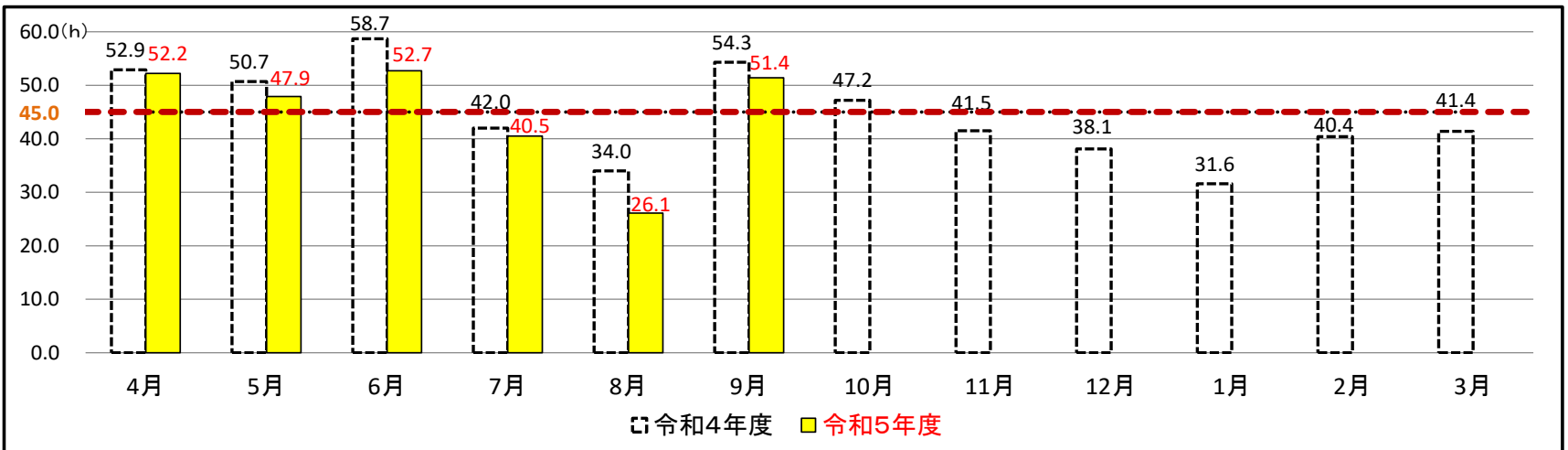


【月45時間を超過した職員の割合】

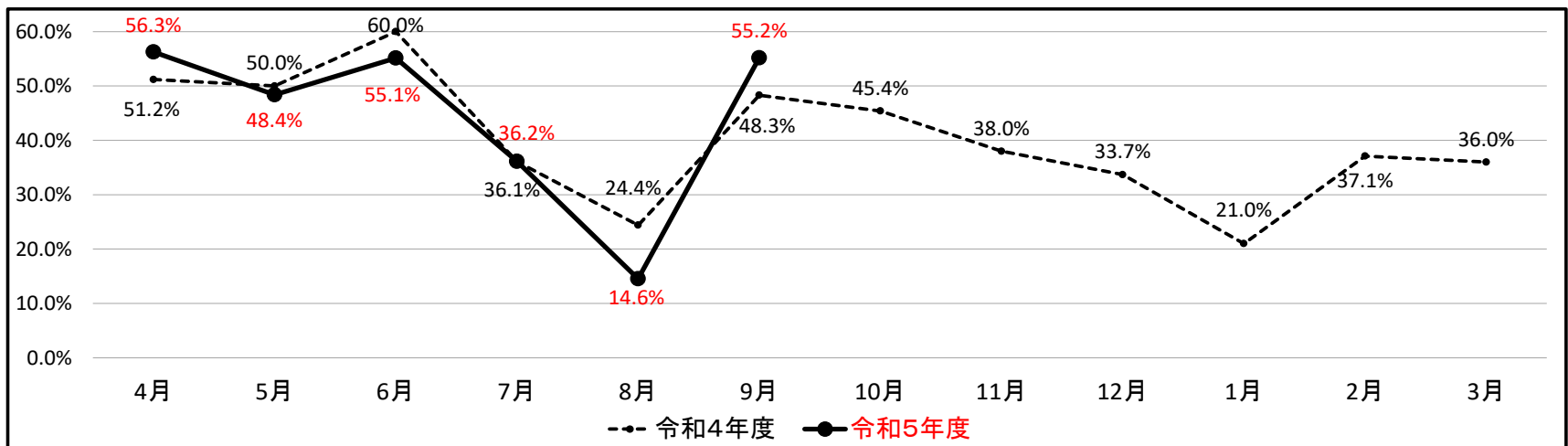


(2) 中学校

【全職員平均(一人当たりの平均値)】

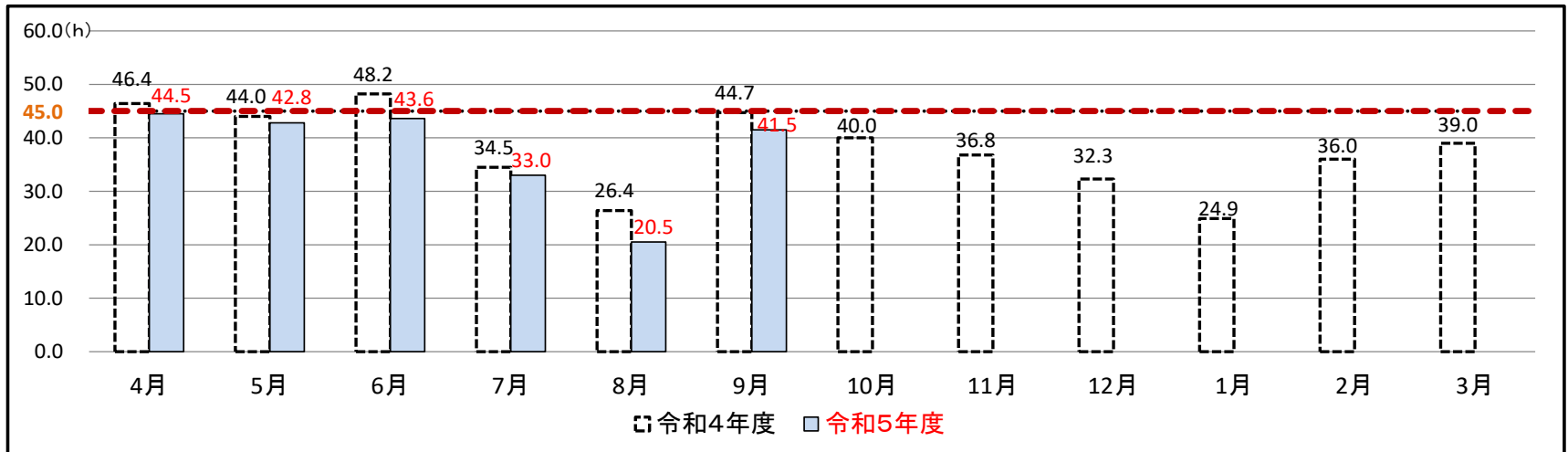


【月45時間を超過した職員の割合】



(3) 小中合計

【全職員平均(一人当たりの平均値)】



【月45時間を超えた職員の割合】

