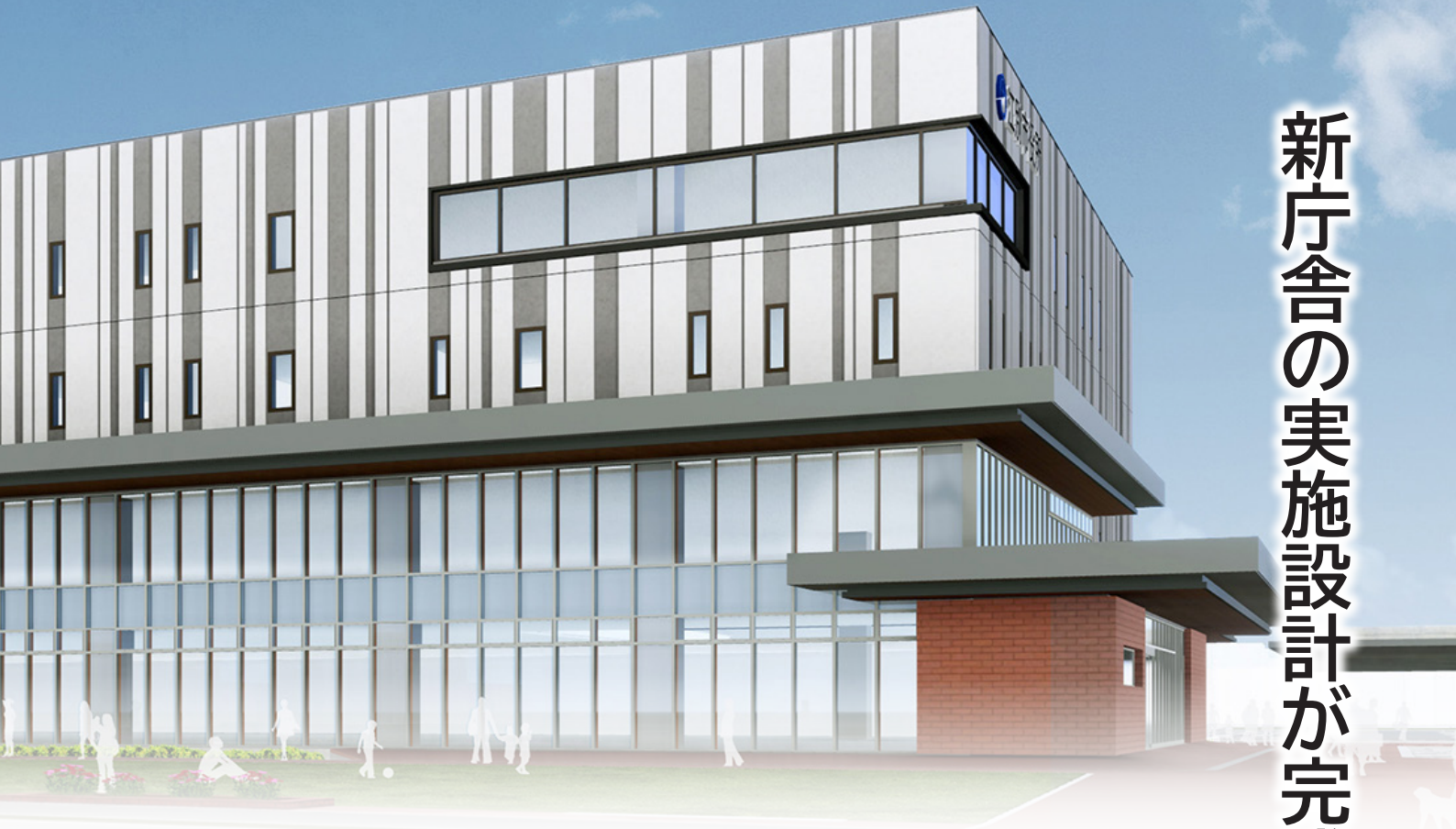


# 新庁舎の実施設計が完成しました

〔詳細〕 庁舎建設推進担当 ☎ 398-9935



## 新庁舎の特徴

### 概要

現在市内各所に分散している7つの庁舎（本庁舎、別館、第二別館、教育庁舎、錦町別館、土木事務所、環境事務所）を1カ所に集約し、市民の利便性向上と庁内連携の一層の強化を目指します。

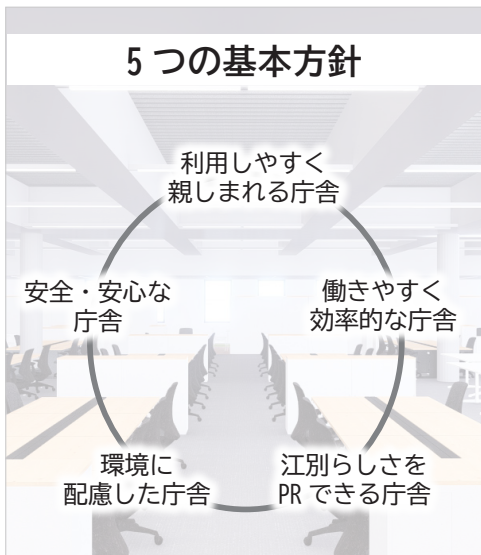
また、原始林の力強さをモチーフとした外壁や、れんがのアクセント壁など、江別らしさを感じられるような色合いや素材をデザインの軸としています。

### 概算事業費

区分	金額
建築工事費	123億1,700万円
外構整備費	8億2,500万円
解体工事費	4億3,500万円
その他経費	7億7,400万円
合計	143億5,100万円

※今後変更となる場合があります

### 工程計画（予定）



外構工事(南側) R10.5～



新庁舎建設工事 R8.8～



新庁舎供用開始 R11.1～



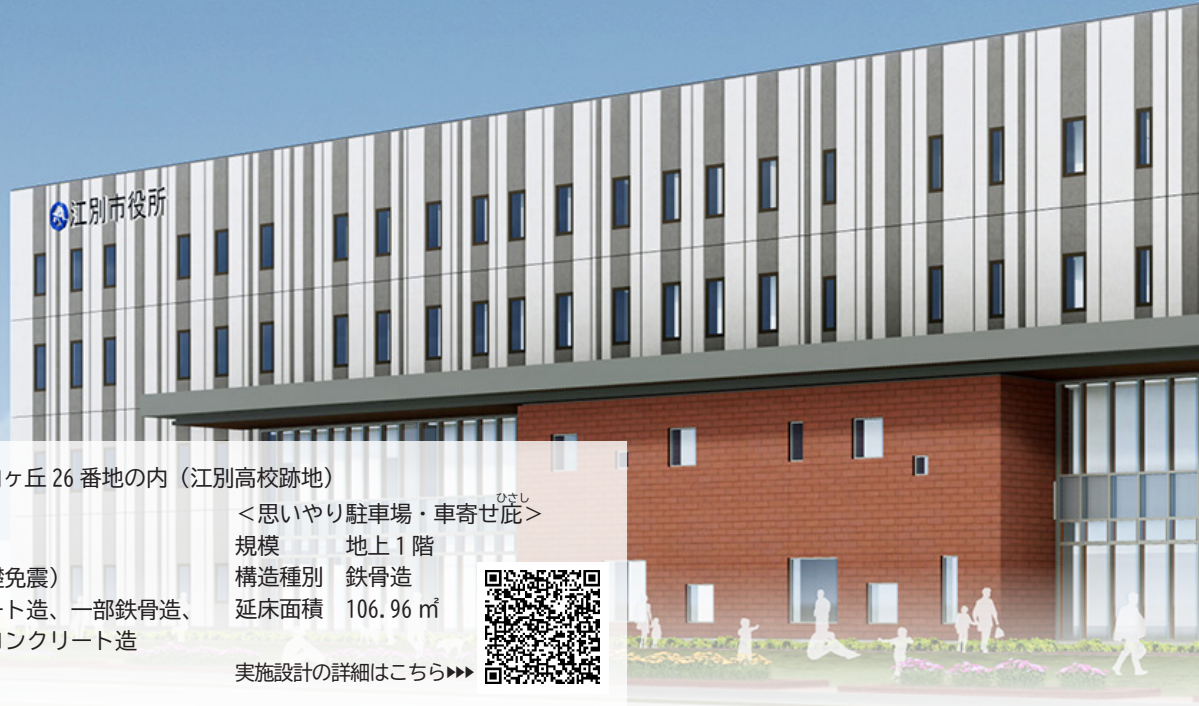
外構工事(北側) R9.6～



建設完了

建設工事中

外構工事中



**新庁舎詳細** 所在地 向ヶ丘 26 番地の内 (江別高校跡地)

<本庁舎>

規模 地上 4 階

構造形式 免震構造 (基礎免震)

構造種別 鉄筋コンクリート造、一部鉄骨造、  
一部鉄骨鉄筋コンクリート造

延床面積 13,997.24 m<sup>2</sup>

<思いやり駐車場・車寄せ庇>

規模 地上 1 階

構造種別 鉄骨造

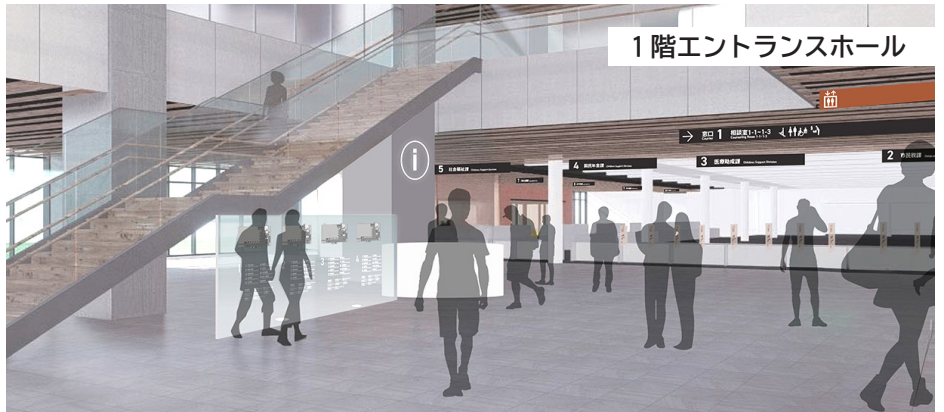
延床面積 106.96 m<sup>2</sup>

実施設計の詳細はこちら▶▶▶



1 階には各種証明書発行窓口や子育て、福祉などの窓口機能を集約し、総合案内はエントランスから見やすい位置に配置します。

来庁者を迎えるエントランスホールは、江別らしさを表し、親しみやすい庁舎となるよう、江別産れんがと木をアクセントとした内装とします。



4 階には自然や街並みを一望できる展望ラウンジを設けます。また、議会ロビーの壁には、刻印できるれんがタイルを使用します。



窓口の順番を待つスペースは、南に面した明るく開放的な空間になります。この待合スペースに隣接して、キッズスペースを設けます。