

# あなたがけんしんを 受けない理由は何ですか？



## 特に体に悪いところはないので大丈夫。 健康には自信がある！

誰でもどんな生活をしていても病気になってしまう可能性はあります。  
そして、がんや生活習慣病の多くは、初期段階では自覚症状がありません。気づかないうちに病気はどんどん進行してしまい、自覚症状が現れたときには手遅れになり、命に関わることもあります。  
病気を早期に発見して治療するためには、毎年けんしんを受けて体の状態を確認することが大切です。

## 定期的に 通院しているから けんしんは必要ない

治療のための検査とけんしんでは項目が異なることがあり、定期通院では見つけれない新たな病気が潜んでいるかもしれません。  
定期的に通院していてもけんしんは必要です。

## がんが見つかるのが 怖い……

がんは早く見つけて治療を開始することで生存率が高くなります。  
けんしんを受けずに気づかないうちにがんが進行すると、生存率は下がり、治療も大変になってしまいます。

## 時間的にも経済的にも けんしんを受ける余裕がない

受ける項目数にもよりますが、受診に必要な時間は1時間ほどです。市では早朝から開始するけんしんや、土日に受けられるけんしんを実施しています。  
また、市のけんしんは、実際にかかる費用の7割から10割を市が助成していて、お得に受けられます。  
病気が進行してから治療を開始するよりも、けんしんによって早期に発見することで、治療にかかる時間や身体的・金銭的負担は少なくて済みます。

令和8年度版

# 江別 けんしん だより

\\ 簡単3STEP! //

STEP  
1

受けられる  
けんしんを  
確認する (P1.2)



STEP  
2

受ける  
会場を選ぶ  
(P3)



STEP  
3

予約する  
(P3)



集団けんしんのご予約は

電話 (江別市けんしん受付ダイヤル) で予約

011-600-2149

【平日/8:45~17:15、第1・第3土曜日/8:45~12:05(祝日を除く)】

インターネットで予約(24時間OK)

🔍 江別 けんしん 🔍 検索 又は



けんしんの内容に関するお問い合わせは

江別市保健センター(江別市若草町6-1)まで

がん検診、肝炎ウイルス検診、骨粗しょう症検診、  
歯周病検診について

江別市国保特定健診、後期高齢者健診、  
後期高齢者歯科健診について

TEL 011-385-5252

FAX 011-385-8130

TEL 011-385-4620

FAX 011-385-8130

対象は**40歳以上**の**江別市民**です!

一部20歳以上

\\ こんな方にこそ受けてほしい! //

元気だから大丈夫



自覚症状がないうちに  
受けよう!

職場などで健診を  
受ける機会がない



江別市のけんしんを  
受けよう!

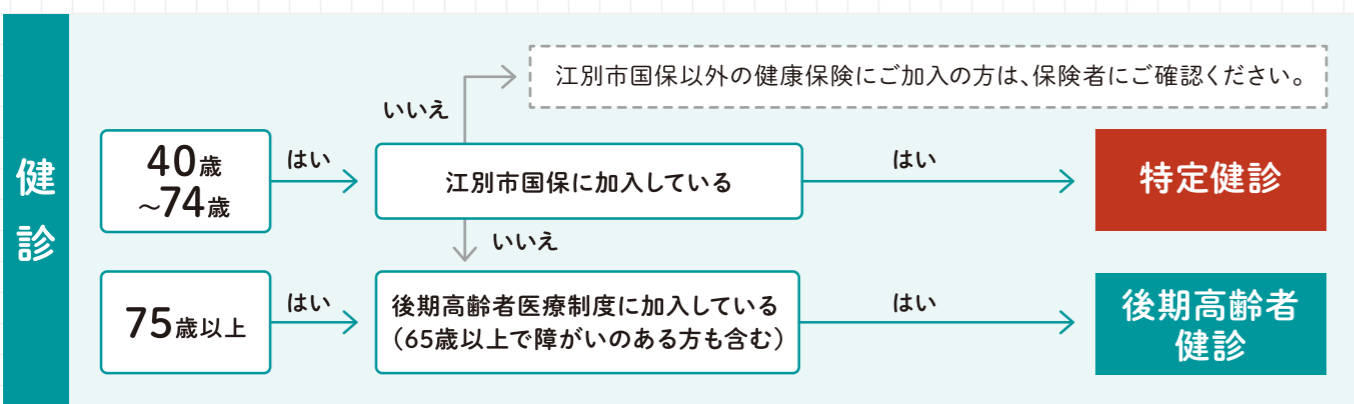
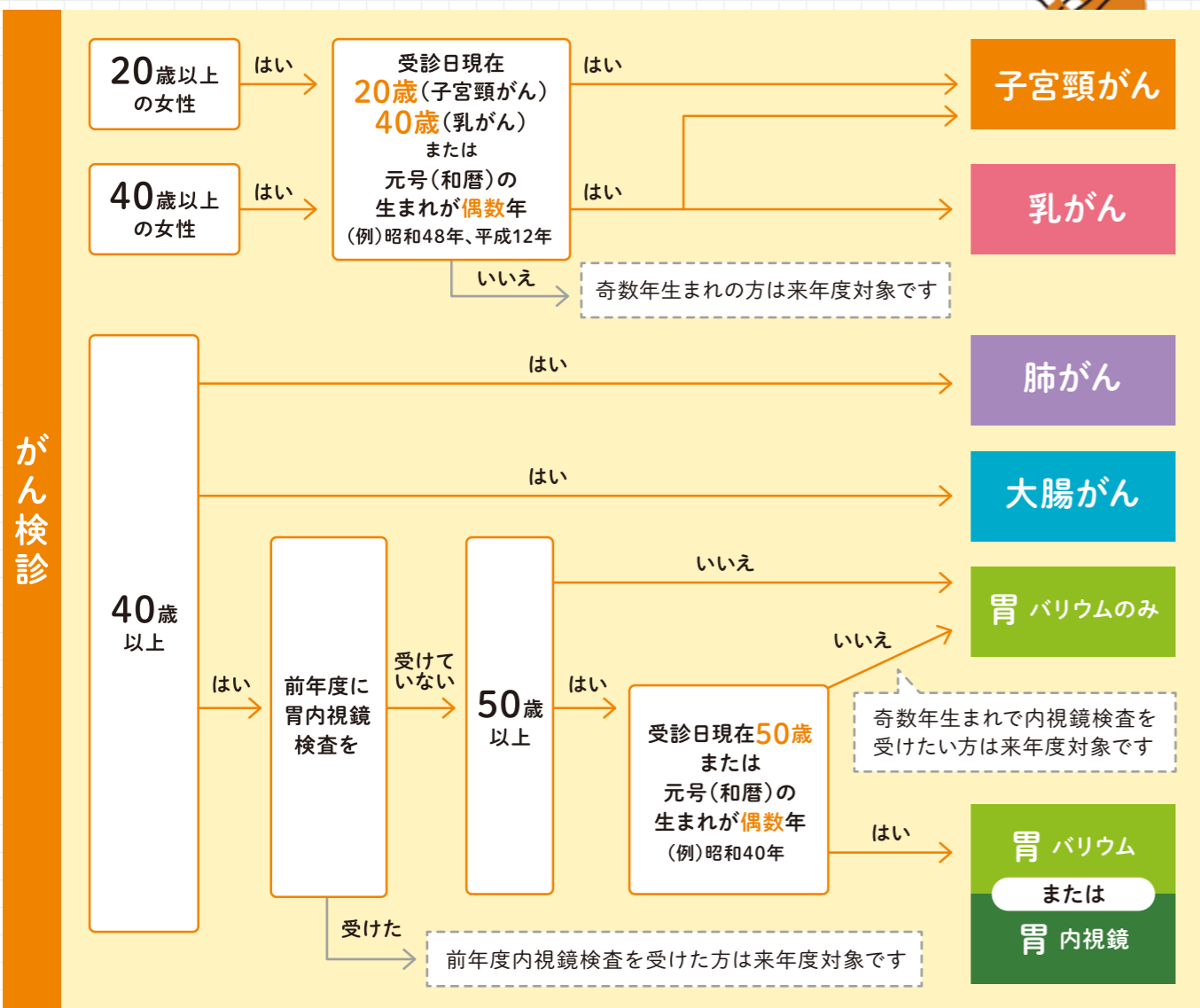
定期的に通院している



普段の受診では  
見ていないところも  
チェック!

## STEP 1 受けられるけんしんを確認する

◎フローチャートから対象のけんしんを確認



	対 象	検 査 内 容
子宮頸がん	<ul style="list-style-type: none"> <li>受診日現在20歳の方 (4月1日時点で20歳の方には無料クーポンを5月頃に送付します。)</li> <li>21歳以上で元号(和暦)の生まれ年が偶数年の方</li> </ul>	子宮頸部の内診、細胞診を行います。 *最近6か月以内に不正出血、閉経後出血、月経異常などの症状があり、医師が認めた方は、子宮体がん検診も対象です。
乳がん	<ul style="list-style-type: none"> <li>受診日現在40歳の方 (4月1日時点で40歳の方には無料クーポンを5月頃に送付します。)</li> <li>41歳以上で元号(和暦)の生まれ年が偶数年の方</li> </ul> *乳腺について医療機関にかかっている方、豊胸手術を受けた方、ペースメーカーが入っている方などは対象外です。 *妊娠中、授乳中の方は検診機関に検査可否をご確認ください。	乳房のレントゲン撮影を行います。(マンモグラフィ) 40~49歳:2方向 50歳以上:1方向
肺がん	受診日現在40歳以上の方	胸部レントゲンで肺の状態を確認します。
大腸がん	受診日現在40歳以上の方	2日分の便を専用の容器に取って提出し、便中の血液の有無を調べます。
胃がん	バリウム	<ul style="list-style-type: none"> <li>受診日現在40歳以上の方</li> <li>*昨年度、胃内視鏡検査を受けた方は受けられません。</li> </ul> バリウムと発泡剤を飲み、胃のレントゲン撮影をします。
	内視鏡	<ul style="list-style-type: none"> <li>受診日現在50歳の方</li> <li>51歳以上で元号(和暦)の生まれ年が偶数年の方</li> </ul> *胃内視鏡検査を受けた翌年度は胃がん検診(胃内視鏡、バリウム)の受診対象外となります。 *同一年度に胃がん検診(バリウム)を受診することはできません。

\*がん検診は、自覚症状がない方が対象です。がんまたはがんの疑いで治療中の方や経過観察中の方は、その病気に関する検診は受けられません。気になる症状がある方は検診ではなく医師の診療を受けましょう。

特定健診	令和9年3月31日までに40歳になる方~74歳までの江別市国保加入の方	受診券必須 受診券	内臓脂肪の蓄積等による生活習慣病に関する検査を行います。 【問診、血液検査(脂質、血糖、肝機能、尿酸、腎機能、貧血)、血圧、身体測定、尿検査、心電図】
後期高齢者健診	75歳以上の後期高齢者医療制度加入の方(65歳以上で障がいのある方も含む)	受診券必須 受診券	

\*受診券は4月に送付します。再発行は再発行フォーム、または保健センター 011-385-4620へ。



その他のけんしん

### ● 骨粗しょう症検診

対象 今年度30、35、40、45、50、55、60、65、70歳になる女性 ※現在年齢ではありません  
内容 指、腕、腰のレントゲンまたはかかとの超音波検査



### ● 肝炎ウイルス検診

対象 今年度40歳になる方、41歳以上で江別市の肝炎ウイルス検診を受けたことがない方 (4月1日時点で40、45、50、55、60、65歳の方には無料受診票を5月頃に送付します。)  
内容 血液検査



### ● 歯周病検診

対象 受診日現在20、30、40、50、60、70歳の方  
内容 歯と歯肉の検査、検査後アドバイス



実施医療機関等詳細はこちら



### ● 後期高齢者歯科健診

対象 後期高齢者医療制度ご加入の方  
内容 歯と歯肉の状態、義歯の状態、口腔の状態、飲み込む力の検査  
\*対象の方には4月に受診券及び受診可能な医院一覧を送付します



実施医療機関等詳細はこちら

## STEP 2 受ける会場を選ぶ

### 1 保健センターで受ける

- はつらつ検診 ● レディース検診



朝7時から!



子どもを預けて受けられる

・胃がん(バリウム)・肺がん・大腸がん  
・肝炎ウイルス・特定健診・後期高齢者健診

・子宮頸がん・乳がん  
(レディース検診のみ)

詳しくは P5へ

### 2 近所の地区センターなどで受ける

7月下旬から8月上旬 各会場年一回のチャンス!

- 出前健診 ・肺がん・大腸がん・肝炎ウイルス  
・特定健診・後期高齢者健診

区画整理記念会館  
野幌鉄南地区センター  
野幌公民館  
文京台地区センター  
大麻東地区センター  
東大麻自治会館  
大麻西地区センター



詳しくは P6へ

### 3 無料送迎バスに乗り 札幌の対がん協会受ける

- 送迎バス検診



午前  
はけんしんを  
受けて、  
午後は札幌に  
寄ってもOK

半日で色々  
調べられて  
便利!

オプション検診を含め、  
歯科以外の全ての  
けんしんが受けられます。

詳しくは P7.8へ

### 4 医療機関で受ける

いつもの病院がいい!

自分のタイミングで  
行きたい

家の近くに病院がある



医療機関によって  
受けられる内容が  
異なります。

詳しくは P9.10へ

## STEP 3 予約する

①②③で受ける方(予約方法は2通り)

電話 (江別市けんしん受付ダイヤル)で予約

011-600-2149

【平日/8:45~17:15、第1・第3土曜日/8:45~12:05(祝日を除く)】

\*変更・キャンセルもこちらから  
\*電話番号のかけ間違いにご注意ください

インターネットで予約(24時間OK)

江別 けんしん 検索 又は



\*申込開始日は8:45から受付開始

※保健センターでは予約を受け付けていません。

④で受ける方

医療機関に直接ご連絡ください。

予約時に「江別市のけんしんを受診したい」とお伝えください。

詳しくは P9.10へ



## 料金について

# 市のけんしんは安くお得!

受ける会場や保険証の種類によって料金が異なります。詳しくはP5~10をチェック!

以下の方は、

- がん検診 ● 骨粗しょう症検診、  
● 肝炎ウイルス検診 ● 歯周病検診が **無料**で受けられます。

(P1,2の受診対象者に該当する方のみ)

70歳以上の方	マイナンバーカードなど年齢を証明できるものをお持ちください。
生活保護世帯の方	生活保護受給者証をお持ちください。
市民税非課税世帯の方	市で発行する世帯非課税の「課税証明」(発行手数料は無料です)

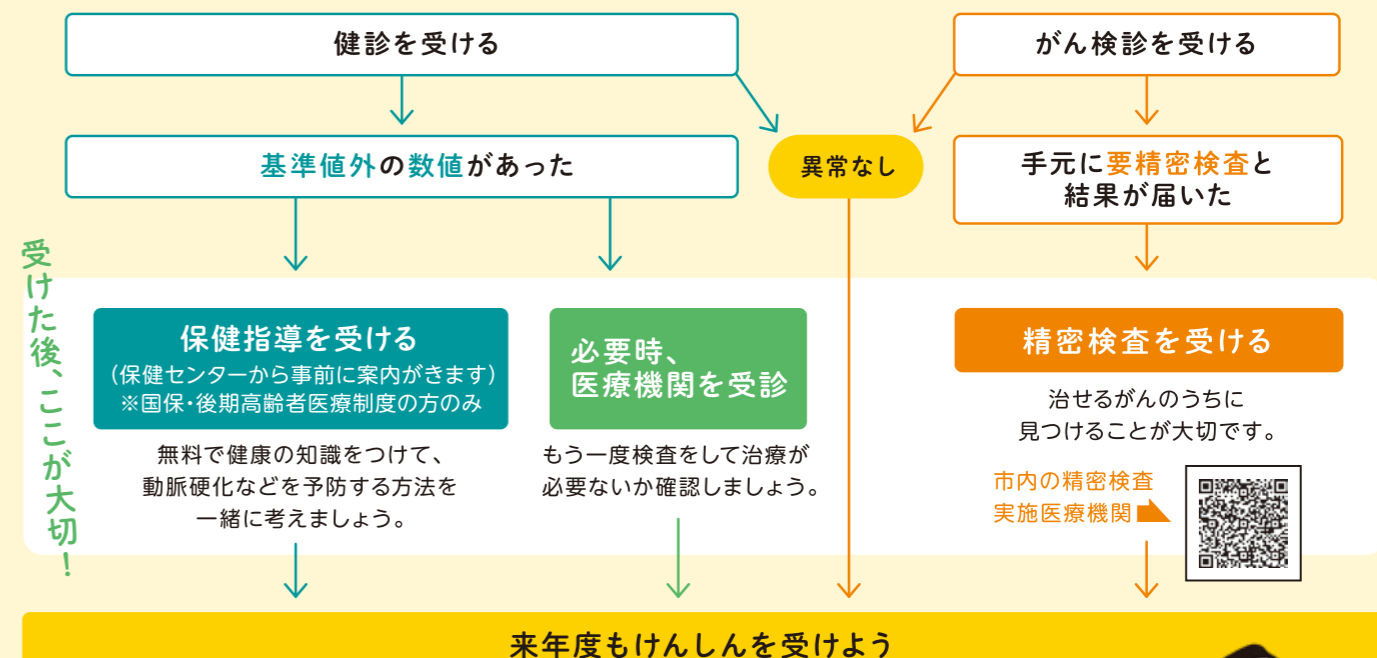
証明交付窓口

■ 市役所本庁舎1階 市民税課市民税係 (TEL 011-381-1012/高砂町6)	■ 水道庁舎内証明交付窓口 (萩ヶ岡1-4)
■ 市役所大麻出張所 (TEL 011-382-4855/大麻中町26-4)	■ 豊幌地区センター内証明交付窓口 (豊幌686-10)
■ 市民交流施設「ぶらっと」内証明交付窓口 (東野幌本町6-43)	

\*70歳以上の方、市民税非課税世帯の方でも、特定健診・後期高齢者健診は有料です。

## 江別市国保にご加入の方はさらに安く受けられます。

### けんしんを受けた後の流れ



来年度もけんしんを受けよう

毎年のけんしんは生活習慣病を防ぐことやがんの早期発見に役立ちます。  
最大限活用して自分や大切な人の今と未来をより良いものにしましょう!



# はつらつ検診

胃がん(バリウム) 肺がん 大腸がん 肝炎ウイルス  
 特定健診 後期高齢者健診

定員 180名/先着順 会場 江別市保健センター(若草町6-1)  
 実施機関 北海道対がん協会 受付時間 午前7時00分~午前11時30分

検診日	申込期間
5月 28日(木)、29日(金)、30日(土)	4月 8日(水)~ 5月 6日(水)
8月 19日(水)、20日(木)	4月 8日(水)~ 7月23日(木)
9月 17日(木)、18日(金)	4月 8日(水)~ 8月20日(木)
10月 20日(火)、21日(水)、22日(木)	4月 8日(水)~ 9月24日(木)
令和9年 3月 3日(水)、4日(木)	9月16日(水)~令和9年 2月4日(木)

朝7時00分  
から



江別市保健センターで実施します。

- ご案内や検査キット等は検診日の7日前頃に発送いたします。
- 検診にかかる時間は1時間半~2時間程度です。受診日から3週間~1か月後に結果が届きます。
- 胃がん検診(胃内視鏡検査)はありません。バリウム検査での実施となります。

# レディース検診

女性限定

胃がん(バリウム) 肺がん 大腸がん 子宮頸がん 乳がん  
 肝炎ウイルス 特定健診 後期高齢者健診

定員 140名/先着順 会場 江別市保健センター(若草町6-1)  
 実施機関 北海道対がん協会 受付時間 午前8時00分~午前11時30分

子宮頸がん・乳がん検診については2年に1度の受診となるため、P1-2に記載する対象の方以外は受診できませんのでご注意ください。

検診日	申込期間
6月 17日(水)、18日(木)、19日(金)	4月14日(火)~ 5月21日(木)
9月 3日(木)、4日(金)、5日(土)☆	4月14日(火)~ 8月 5日(水)
11月 8日(日)、9日(月)	9月 8日(火)~10月13日(火)
令和9年 3月 7日(日)、8日(月)	9月 8日(火)~令和9年 2月4日(木)

託児あり※  
(定員あり・要予約)



江別市保健センターで実施します。

- ご案内や検査キット等は検診日の7日前頃に発送いたします。
  - 検診にかかる時間は1時間~3時間程度です。受診日から3週間~1か月後に結果が届きます。
  - 受付等には男性スタッフが従事することがあります。
  - 胃がん検診(胃内視鏡検査)はありません。バリウム検査での実施となります。
- ※託児の対象年齢は0歳から6歳まで(7歳以上のお子さんについては江別市けんしん受付ダイヤル(011-600-2149)にご相談ください。)です。体調不良以外による直前のキャンセルはご遠慮ください。  
 ☆9月5日(土)は子宮頸がん検診を実施しません。

# 出前健診

肺がん 大腸がん 肝炎ウイルス 特定健診 後期高齢者健診

定員 60名~75名/先着順 受付時間 午前9時30分~午前11時00分  
 実施機関 北海道対がん協会 (☆の会場は午後12時まで)

健診日	出前健診会場	申込期間
7月	22日(水) 野幌鉄南地区センター(東野幌本町62-1)☆	5月12日(火)~ 6月26日(金)
	23日(木) 区画整理記念会館(朝日町11-12)	
	24日(金) 大麻東地区センター(大麻東町13-11)★	5月12日(火)~ 7月 2日(木)
	28日(火) 文京台地区センター(文京台7-4)☆	
	29日(水) 大麻西地区センター(大麻沢町26-2)☆	
30日(木) 東大麻自治会館(大麻新町5-8)		
8月	9日(日) 野幌公民館(野幌町13-6)	
	12日(水) 野幌公民館(野幌町13-6)	

家の近くで  
気軽に



市内の公民館・  
地区センターなどで  
実施します。

- ご案内や検査キット等は検診日の7日前頃に発送いたします。
- 健診にかかる時間は1時間程度です。受診日から3週間~1か月後に結果が届きます。
- ★7月24日(金)は肺がん検診を実施しません。

## はつらつ検診・レディース検診 自己負担額

けんしんの種類 加入している 健康保険	胃がん (バリウム)	肺がん	大腸 がん	子宮頸がん		乳がん	
				頸部	頸部・体部	40~49歳	50歳以上
江別市国保以外の市民	1,000円	200円	300円	1,000円	1,400円	1,400円	1,200円
江別市国保加入者	500円	100円	200円	500円	700円	700円	600円

けんしんの種類 加入している 健康保険	肝炎 ウイルス	特定 健診	後期 高齢者 健診
江別市国保以外の市民	300円		400円
江別市国保加入者	200円	400円	

エキノコックス症検診 予約不要 小学3年生以上 料金無料

ご希望の方は  
はつらつ検診(午前7時00分~午前11時30分)・  
レディース検診(午前8時00分~午前11時30分)  
の間に保健センターにお越しください。  
受診の際はマイナ保険証または資格確認書をお持ちください。

オプション	対象者	検査方法(手法)	料金
前立腺がん検査	はつらつ検診を申込みの男性	PSA検査(採血)	2,310円
子宮エコー検査	子宮頸がん検診を申込みの女性	エコー検査	1,540円
ピロリ菌検査	胃がん検診を申込みの方	抗体検査(採血)	2,860円

オプションはお申込み時に  
予約が必要です。

※オプション料金は  
令和8年4月1日現在のものです。

## 出前健診 自己負担額

加入している 健康保険	けんしんの種類	肺がん	大腸がん	肝炎ウイルス	特定健診	後期高齢者健診
江別市国保以外の市民		200円	300円	300円		400円
江別市国保加入者		100円	200円	200円	400円	

※けんしん対象者などはP1.2を、無料対象者はP4をご覧ください。

各けんしんプランのご予約はP3へ

# 札幌でまとめてけんしん 送迎バス検診

バスで札幌の  
北海道対がん協会へ送迎します。



- 実施検診**
- 胃がん(バリウム)
  - 肺がん
  - 子宮頸がん
  - 肝炎ウイルス
  - 特定健診
  - 胃がん(胃内視鏡)
  - 大腸がん
  - 乳がん
  - 骨粗しょう症
  - 後期高齢者健診

定員 下表参照 ※各先着順

会場 北海道対がん協会(札幌市東区北26条東14丁目1-15地下鉄東豊線元町駅(2番出口)徒歩7分)

- 予約はバスが定員になり次第締め切りとさせていただきます。
- ご案内や検査キットは検診日の2週間前に発送いたします。
- 前立腺がん検査、ピロリ菌検査などオプションも受けることができます。詳細は江別市けんしん受付ダイヤルへご確認ください。
- ※胃内視鏡検査は1日あたり7名までです。

## 前半(令和8年5月~10月)

検診日	定員	第1出発場所・時間	第2出発場所・時間	申込開始	申込期限
5月	15日(金) 49名	市役所正面玄関前 7:50	野幌公民館 8:10	令和8年 4月10日(金)	4月20日(月)
	19日(火) 49名	コープさっぽろえべつ店 8:00	イオン江別店 8:10		4月20日(月)
	27日(水) 49名	イオン江別店 7:50	大麻西地区センター 8:10		4月28日(火)
6月	5日(金) 49名	保健センター 8:00	市役所正面玄関前 8:10		5月12日(火)
	6日(土) 49名	野幌鉄南地区センター 8:00	野幌公民館 8:10		5月12日(火)
	12日(金) 49名	豊幌地区センター 7:40	市役所正面玄関前 8:10		5月19日(火)
	29日(月) 49名	保健センター 7:50	市役所大麻出張所 8:10		6月 3日(水)
7月	1日(水) 49名	東大麻自治会館 8:00	野幌公民館 8:10		6月 7日(日)
	4日(土) 49名	コミュニティセンター 8:00	コープさっぽろえべつ店 8:10		6月 9日(火)
	9日(木) 49名	野幌鉄南地区センター 8:00	市役所正面玄関前 8:10		6月15日(月)
	15日(水) 27名	市役所正面玄関前 7:50	市役所大麻出張所 8:10		6月21日(日)
	16日(木) 49名	コープさっぽろえべつ店 8:00	イオン江別店 8:10		6月21日(日)
	31日(金) 49名	江別元町地区センター 8:00	市役所正面玄関前 8:10		7月 7日(火)
8月	5日(水) 49名	豊幌地区センター 7:50	コミュニティセンター 8:10		7月 9日(木)
	6日(木) 49名	野幌鉄南地区センター 8:00	市役所正面玄関前 8:10		7月 9日(木)
	14日(金) 27名	野幌鉄南地区センター 7:50	大麻西地区センター 8:10	7月21日(火)	
	27日(木) 49名	区画整理記念会館 7:50	コープさっぽろえべつ店 8:10	8月 2日(日)	
9月	31日(月) 49名	市役所正面玄関前 7:50	市役所大麻出張所 8:10	8月 2日(日)	
	8日(火) 49名	野幌鉄南地区センター 7:50	コープさっぽろえべつ店 8:10	8月13日(木)	
	26日(土) 49名	東大麻自治会館 8:00	大麻西地区センター 8:10	9月 1日(火)	
	29日(火) 49名	保健センター 8:00	コープさっぽろえべつ店 8:10	9月 1日(火)	
10月	30日(水) 49名	野幌公民館 8:00	市役所大麻出張所 8:10	9月 6日(日)	
	3日(土) 49名	野幌鉄南地区センター 8:00	イオン江別店 8:10	9月 6日(日)	
	8日(木) 27名	江別元町地区センター 8:00	市役所正面玄関前 8:10	9月 9日(水)	
	13日(火) 49名	上江別自治会館 8:00	市役所正面玄関前 8:10	9月14日(月)	
	14日(水) 49名	市役所大麻出張所 8:00	野幌公民館 8:10	9月14日(月)	
29日(木) 49名	市役所大麻出張所 7:50	イオン江別店 8:10	10月 4日(日)		

## 後半(令和8年11月~令和9年3月)

検診日	定員	第1出発場所・時間	第2出発場所・時間	申込開始	申込期限
11月	11日(水) 49名	東大麻自治会館 8:00	市役所大麻出張所 8:10	令和8年 9月10日(木)	10月18日(日)
	18日(水) 49名	市役所正面玄関前 7:50	大麻西地区センター 8:10		10月22日(木)
	20日(金) 27名	コミュニティセンター 7:50	野幌公民館 8:10		10月26日(月)
	27日(金) 49名	野幌鉄南地区センター 8:00	野幌公民館 8:10		11月 3日(火)
	30日(月) 49名	市役所正面玄関前 7:50	市役所大麻出張所 8:10		11月 3日(火)
12月	4日(金) 49名	保健センター 8:00	イオン江別店 8:10		11月10日(火)
	8日(火) 49名	豊幌地区センター 7:50	市役所正面玄関前 8:10		11月10日(火)
2月	9日(水) 49名	イオン江別店 7:50	市役所大麻出張所 8:10		11月10日(火)
	12日(金) 49名	市役所正面玄関前 7:40	大麻西地区センター 8:10		1月19日(火)
	15日(月) 49名	保健センター 7:50	市役所大麻出張所 8:10		1月19日(火)
3月	24日(水) 49名	上江別自治会館 7:50	イオン江別店 8:10		1月31日(日)
	1日(月) 49名	市役所正面玄関前 7:40	市役所大麻出張所 8:10		2月 2日(火)
	11日(木) 27名	市役所大麻出張所 7:50	大麻西地区センター 8:10		2月14日(日)
	12日(金) 49名	コミュニティセンター 7:50	市役所正面玄関前 8:10		2月14日(日)
17日(水) 49名	区画整理記念会館 7:50	イオン江別店 8:10	2月18日(木)		

## 各出発場所の住所

江別	野幌	大麻
● 上江別自治会館	● 野幌公民館	● 大麻西地区センター
● 区画整理記念会館	● 野幌鉄南地区センター	● 市役所大麻出張所
● コミュニティセンター	● イオン江別店	● 東大麻自治会館
● 市役所正面玄関前		
● 豊幌地区センター		
● 保健センター		
● 江別元町地区センター		
● コープさっぽろえべつ店		
上江別南町1-26	野幌町13-6	大麻沢町26-2
朝日町11-12	東野幌本町62-1	大麻中町26-4
3条5丁目11-1	幸町35(平面駐車場)	大麻新町5-8
高砂町6		
豊幌686-10		
若草町6-1(江別市立病院隣)		
元町1-2		
元江別779-1		

## 送迎バス検診を受ける際の留意点

- コミュニティセンターの駐車場は使用できません。
- 送迎バスの出発場所まではできるだけ公共の交通機関をご利用ください。
- 帰りはバスに乗らずに帰ることもできます。バスに乗らない場合は、当日必ず担当者にお伝えください。
- 帰りのバスは13時00分すぎに江別到着予定です。

## 送迎バス検診 自己負担額

加入している健康保険	けんしんの種類		胃がん(胃内視鏡)	肺がん	大腸がん	子宮頸がん		乳がん		肝炎ウイルス	骨粗しょう症	特定健診	後期高齢者健診
	胃がん(バリウム)	胃がん(胃内視鏡)				頸部	頸部・体部	40~49歳	50歳以上				
江別市国保以外の市民	1,000円	3,200円	300円	500円	1,000円	1,500円	1,400円	1,200円	500円	400円		600円	
江別市国保加入者	500円	1,600円	200円	300円	500円	800円	700円	600円	300円	200円	600円		

※けんしん対象者などはP1.2を、無料対象者はP4をご覧ください。

各けんしんプランのご予約はP3へ

# 病院・医院が行うけんしん

各病院・  
医院に直接  
お申込み  
ください。

予約する際や受診する際は、必ず、「江別市のけんしんを受診したい」と事前にお伝えください。

予約の必要がない医療機関もありますが、検診日時・受診人数が限られている場合もありますので、事前にご確認いただくことをおすすめします。受診の際は、マイナ保険証または資格確認書をお持ちください。

- 医師の判断により、江別市が定める検診の内容に加えて、さらに詳細な検査を同時に実施する場合があります。この場合、下記の表の費用に加えて別途検査料金が掛かりますのでご注意ください。検査内容・料金に関して不明な点があれば、その場で医療機関から説明をお聞きください。
- 検(健)診時間や曜日、オプション検査の内容については医療機関により異なりますので、事前にご確認ください。



令和8年4月1日現在

## 江別市 病院・医院 MAP

地区	お近くの医療機関で 検診が受けられます。 病院・医院名 (所在地/電話)	けんしん項目及び自己負担額													
		けんしんの 種類	胃がん (バリウム)		胃がん (胃内視鏡※1)	肺がん	大腸 がん	子宮頸がん ※1		乳がん ※1		骨粗 しょう症 ※1	肝炎 ウイルス ※1	特定 健診 ※2	後期 高齢者 健診※3
			加入 している健康保険	江別市国保以外の市民	江別市国保加入者	2,300円	3,500円	300円	900円	1,400円	2,000円	1,400円	1,200円	1,000円	500円
江別	① 江別市立病院 (若草町6番地/382-5151)	○	○	○	○	○	○	○	○	○	○	○	○	○	○
	② はまもと内科クリニック (上江別東町4番地の27/788-7636)		○			●							○	○	○
	③ 江別すずらん病院 (上江別442番地の15/384-2100)												○	○	○
	④ 郷外科医院 (一番町13番地の1/382-2559)												○	○	○
	⑤ あさひ町南大通クリニック (朝日町3番地の30/383-9816)		○		●	●							●	●	●
	⑥ みはらしクリニック (元江別890番地の15/384-3184)				●	●							●	●	●
	⑦ 江別やまもと整形外科 (高砂町3番地の3/381-8008)												●	●	●
	⑧ たぐち内科クリニック (元町21番地の12/389-7855)				●	●							○	○	○
	⑨ プリモウイメンズクリニック (元町21番地の9/391-7577)						●	●	●	●			●	●	●
	⑩ 成田整形外科 (元町21番地の1/389-5335)										○		●	●	●
野幌	⑪ えべつ神経内科 (一番町46番地の8/389-7722)												●	●	●
	⑫ 江別内科クリニック (元江別本町35番地の2/381-8900)				●	●						●	●	●	
	⑬ たけだ整形外科クリニック (元江別本町35番地の21/391-0030)											●	○	○	
	⑭ 江別脳神経外科 (中央町1番地の12/391-3333)											●	●	●	
	⑮ アウル内科クリニック (東野幌本町2番地の18/383-3456)			○	○	○							○	○	○
	⑯ 湊和会江別病院 (野幌代々木町81番地の6/382-1111)	●	●	●	●	●	●	●	●	●	●	●	●	●	●
	⑰ おくの内科胃腸科クリニック (野幌町26番地の12/381-0501)				○	○							○	○	○
	⑱ 片山内科胃腸科医院 (野幌代々木町16番地の3/385-5050)	○			○	○							○	○	○
	⑲ ささなみ内科クリニック (野幌町66番地の2/382-3373)				●	●							●	●	●
	⑳ 江別谷藤病院 (幸町22番地の1/382-5111)	○			○	○							○	○	○
野幌	㉑ 江別谷藤脳神経クリニック (幸町4番地の10/382-3333)				○	○						○	○	○	
	㉒ 野幌病院 (野幌町53番地の5/382-3483)	○			○	○						○	○	○	
	㉓ 紺野内科医院 (野幌東町19番地の5/381-5001)				●	●						●	●	●	
	㉔ 平賀内科クリニック (野幌東町26番地の26/382-5989)				○	○						○	○	○	
	㉕ 友愛記念病院 (新栄台46番地の1/383-4124)				●	●						●	●	●	
	㉖ 江別循環器 (中央町1番地の1/389-0810)				●							●			
	㉗ ゆきざさ循環器内科 (野幌屯田町23番地の19/384-1000)												○	○	○
	㉘ のっぽろクリニック (野幌屯田町33番地の20/398-5511)				○	○							○	○	○
	㉙ 緑苑クリニック (野幌末広町2番地の12/381-6490)					●	●					●	●	●	
	大野幌	㉚ 池永クリニック (文京台東町11番地の24/387-1111)		○		●	○						○	○	○
㉛ ウルトラ内科小児科クリニック (大麻栄町11番地の9/688-8801)					○	○						○	○	○	
㉜ おおあさ鈴木ファミリークリニック (大麻扇町3番地の4/386-5303)						●	●					●	●	●	
㉝ 高橋内科医院 (大麻扇町3番地の7/386-5222)						●	●					●	●	●	
㉞ 高橋内科医院三番通りクリニック (大麻ひかり町32番地の1/387-7788)					○	○						○	○	○	
㉟ なかざわ整形外科クリニック (大麻ひかり町32番地の1/387-6755)												●	○	○	
㊱ 大麻内視鏡内科クリニック (大麻東町31番地の1/386-3366)				●	●	●						●	○	○	
㊲ おおあさクリニック (大麻中町2番地の17/388-2233)						○						○	○	○	
㊳ 北町クリニック (大麻北町607番地の2/386-2160)					○	○						○	○	○	
㊴ むらかみ内科クリニック (大麻新町7番地の6/387-1555)						○						○	○	○	
市外	JCHO札幌北辰病院 健康管理センター (札幌市厚別区厚別中央2条6丁目2-1/893-5881)	○			○	○	○	○	○	○	○	○	○	○	○
	北海道健診・内科クリニック (札幌市中央区北2条東12丁目98番1/200-1558)											○	○	○	
	すこやかクリニック新篠津 (石狩郡新篠津村46線北12/0126-57-2334)												●	●	
北海道対がん協会 (札幌市東区北26条東14丁目1-15/600-0873)				●	●	●	●	●	●	●	●	●	●	●	
料金はP7・8送迎バス検診と同じ。															
札幌複十字 総合健診センター (札幌市北区北8条西3丁目28 札幌エルプラザ5階 /252-5266)	江別市国保以外の市民	1,000円	200円	300円	1,000円	1,400円	1,400円	1,200円	300円	600円					
	江別市国保加入者	500円	100円	200円	500円	700円	700円	600円	200円	600円					

※1 対象者が限られます。詳細についてはP1.2をご覧ください。 ※2 特定健診の対象の方には、4月末に受診券を送付します。  
 ※3 後期高齢者健診の対象の方には、4月上旬に受診券を送付します。 ※検診が無料となる方についてはP4をご覧ください。  
 ※上記の病院・医院の検査項目については、作成時のものです。

○印が実施するけんしんの種類です。 ●印は土曜日受診可能です。(休診の場合もありますので、事前にご確認ください)  
 ◎印は女性医師または女性技師の検診日があります。(不在の場合もありますので、事前にご確認ください)