

第 16 章 行 財 政

1 会計別予算現額・決算額の推移

1-1 歳 入

歳 入 科 目	令 和 2 年 度		3 年 度	
	予 算 現 額	決 算 額	予 算 現 額	決 算 額
総 額	101,687,541	98,561,235	102,548,822	97,400,076
I 一 般 会 計	62,550,958	60,049,456	60,947,607	56,608,680
1 市 税	12,672,000	12,699,478	12,444,000	12,670,673
2 地 方 譲 与 税	390,000	388,697	385,000	395,545
3 利 子 割 交 付 金	7,000	10,600	8,000	7,793
4 配 当 割 交 付 金	28,000	25,661	28,000	39,947
5 株 式 等 譲 渡 所 得 割 交 付 金	16,000	31,273	18,000	48,700
6 法 人 事 業 税 交 付 金 (R2 ~)	50,000	52,755	108,000	116,522
7 地 方 消 費 税 交 付 金	2,500,000	2,582,946	2,720,000	2,836,870
8 環 境 性 能 割 交 付 金 (R1 ~)	34,000	26,756	21,000	26,912
9 国 有 提 供 施 設 等 所 在 市 町 村 助 成 交 付 金	300	321	300	300
10 地 方 特 例 交 付 金	136,705	136,705	144,000	252,643
11 地 方 交 付 税	10,053,960	10,027,949	11,460,382	11,941,682
12 交 通 安 全 対 策 特 別 交 付 金	21,000	18,836	19,000	19,408
13 分 担 金 及 び 負 担 金	129,654	129,381	137,296	130,859
14 使 用 料 及 び 手 数 料	823,671	796,662	873,418	828,638
15 国 庫 支 出 金	24,333,401	22,945,483	19,009,693	16,146,934
16 道 支 出 金	4,108,988	3,852,375	4,525,515	4,172,581
17 財 産 収 入	171,957	170,271	226,474	228,185
18 寄 附 金	607,711	609,046	311,603	287,931
19 繰 入 金	430,017	326,017	1,051,858	272,958
20 繰 越 金	521,384	521,384	1,068,775	1,068,775
21 諸 収 入	1,650,969	1,436,715	2,197,732	1,857,663
22 市 債	3,864,241	3,260,145	4,189,561	3,257,161
II 特 別 会 計	25,194,393	24,615,177	26,151,129	25,449,496
1 国 民 健 康 保 険	12,416,548	12,190,800	12,770,714	12,612,878
2 後 期 高 齢 者 医 療	1,918,141	1,831,093	1,908,000	1,856,326
3 介 護 保 険	10,735,614	10,470,181	11,356,639	10,864,482
4 基 本 財 産 基 金 運 用	124,090	123,103	115,776	115,810
III 公 営 企 業 会 計	13,942,190	13,896,602	15,450,086	15,341,900
1 病 院 事 業	6,460,860	6,546,697	7,811,759	7,801,018
a 収 益 的 収 入	5,701,779	5,767,160	6,704,616	6,788,877
b 資 本 的 収 入	759,081	779,537	1,107,143	1,012,141
2 水 道 事 業	2,896,174	2,917,088	2,947,319	2,986,466
a 収 益 的 収 入	2,593,432	2,612,767	2,651,739	2,695,195
b 資 本 的 収 入	302,742	304,321	295,580	291,271
3 下 水 道 事 業	4,585,156	4,432,817	4,691,008	4,554,416
a 収 益 的 収 入	3,537,854	3,543,521	3,547,977	3,519,247
b 資 本 的 収 入	1,047,302	889,296	1,143,031	1,035,169

単位=千円

4 年 度		5 年 度		6 年 度		科 目
予 算 現 額	決 算 額	予 算 現 額	決 算 額	予 算 現 額	決 算 額	
100,874,475	96,306,934	100,506,375	97,477,650	102,814,526	97,843,753	総 額
57,860,934	54,637,634	58,352,228	56,158,487	62,029,129	57,723,574	I 一 般
12,899,365	12,922,186	13,052,000	13,070,308	12,807,000	12,852,192	1
392,000	393,543	404,000	397,426	386,000	397,453	2
6,000	4,922	3,000	4,389	6,000	5,908	3
28,000	36,032	36,000	40,671	43,000	56,205	4
44,000	29,118	31,000	46,894	45,000	86,644	5
146,000	144,407	163,000	164,952	187,000	180,665	6
2,790,000	2,998,323	3,091,000	2,984,458	3,012,000	3,060,906	7
33,000	34,393	40,000	40,303	48,000	43,587	8
300	300	300	300	300	303	9
155,000	152,680	163,000	167,222	667,000	671,072	10
11,800,711	12,395,088	12,433,913	12,796,943	13,166,206	13,480,779	11
19,000	16,518	19,000	13,862	17,000	13,908	12
169,387	153,932	166,132	174,463	174,240	163,278	13
913,011	874,646	932,278	905,649	1,086,602	1,000,138	14
15,811,055	13,855,157	14,430,493	13,396,750	14,401,547	13,154,501	15
4,440,164	4,093,155	4,214,899	4,128,550	4,664,642	4,477,591	16
719,161	733,004	265,417	283,714	925,407	936,492	17
417,040	430,415	325,646	380,074	284,988	290,092	18
684,602	9,153	947,116	776,279	1,227,164	822,954	19
1,532,908	1,532,908	1,370,390	1,370,390	1,422,616	1,422,616	20
1,777,106	1,626,130	2,258,522	1,764,868	2,152,688	1,697,261	21
3,083,124	2,201,624	4,005,122	3,250,022	5,304,729	2,909,029	22
26,504,601	25,617,084	26,600,589	26,268,258	26,087,170	25,768,739	II 特 別
12,697,467	12,407,972	12,579,766	12,312,699	12,238,298	12,067,377	1
1,987,000	1,917,790	2,013,000	1,992,697	2,253,000	2,163,267	2
11,717,497	11,188,266	11,439,823	11,395,571	11,382,872	11,345,956	3
102,637	103,056	568,000	567,291	213,000	192,139	4
16,508,940	16,052,216	15,553,558	15,050,905	14,698,227	14,351,440	III 公 営 企 業
9,011,052	9,040,481	7,675,081	7,538,852	7,255,272	7,152,705	1
7,461,690	7,530,962	7,041,051	6,937,793	6,759,069	6,673,078	a
1,549,362	1,509,519	634,030	601,059	496,203	479,627	b
2,977,155	2,945,424	2,999,221	2,924,943	2,974,519	2,870,237	2
2,644,704	2,614,423	2,604,732	2,589,926	2,578,058	2,574,552	a
332,451	331,001	394,489	335,017	396,461	295,685	b
4,520,733	4,066,311	4,879,256	4,587,110	4,468,436	4,328,498	3
3,538,396	3,498,687	3,492,796	3,453,319	3,487,006	3,477,891	a
982,337	567,624	1,386,460	1,133,791	981,430	850,607	b

資料 財政課

1 会計別予算現額・決算額の推移（つづき）

1-2 歳 出				令 和 2 年 度		3 年 度	
				予 算 現 額	決 算 額	予 算 現 額	決 算 額
総		額	104,693,172	99,423,262	104,392,310	96,590,522	
I	一	般 会 計	62,550,958	58,980,681	60,947,607	55,075,772	
1	議	会 費	220,592	214,084	217,207	209,352	
2	総	務 費	8,571,329	8,264,813	9,833,514	9,594,516	
3	民	生 費	28,615,220	27,995,771	21,631,416	19,980,625	
4	衛	生 費	3,554,189	2,639,114	4,648,199	3,657,802	
5	労	働 費	62,021	61,549	72,365	70,638	
6	農 林 水 産 業	費	739,414	588,308	599,337	454,150	
7	商	工 費	2,348,877	1,977,527	4,839,076	3,480,881	
8	土	木 費	4,274,211	3,896,181	6,009,263	5,337,470	
9	消	防 費	342,805	289,610	338,330	315,339	
10	教	育 費	4,414,108	3,873,100	3,296,090	2,761,281	
11	公	債 費	3,616,417	3,615,039	3,736,190	3,715,708	
12	諸	支 出 金 費	5,741,775	5,565,585	5,680,620	5,498,010	
13	予	備 費	50,000	-	46,000	-	
II	特 別 会 計		25,194,393	24,133,085	26,151,129	24,733,664	
1	国 民 健 康 保 險		12,416,548	12,071,608	12,770,714	12,435,511	
2	後 期 高 齢 者 医 療		1,918,141	1,827,020	1,908,000	1,851,996	
3	介 護 保 險		10,735,614	10,111,867	11,356,639	10,330,985	
4	基 本 財 産 基 金 運 用		124,090	122,590	115,776	115,172	
III	公 営 企 業 会 計		16,947,821	16,309,496	17,293,574	16,781,086	
1	病 院 事 業		7,921,912	7,568,354	8,091,273	7,896,368	
a	収 益 的 支 出		6,827,182	6,481,528	6,698,087	6,608,103	
b	資 本 的 支 出		1,094,730	1,086,826	1,393,186	1,288,265	
2	水 道 事 業		3,719,426	3,596,859	3,752,280	3,564,835	
a	収 益 的 支 出		2,274,022	2,192,006	2,377,282	2,275,324	
b	資 本 的 支 出		1,445,404	1,404,853	1,374,998	1,289,511	
3	下 水 道 事 業		5,306,483	5,144,283	5,450,021	5,319,883	
a	収 益 的 支 出		3,411,693	3,294,660	3,408,309	3,314,205	
b	資 本 的 支 出		1,894,790	1,849,623	2,041,712	2,005,678	

単位=千円

4 年 度		5 年 度		6 年 度		科 目
予 算 現 額	決 算 額	予 算 現 額	決 算 額	予 算 現 額	決 算 額	
102,878,193	96,112,609	103,559,254	98,582,357	106,519,458	99,345,048	総 額
57,860,934	53,267,244	58,352,228	54,735,871	62,029,129	56,218,946	I 一 般
225,859	215,088	229,877	215,100	222,848	218,657	1
10,465,230	10,111,365	9,615,334	9,191,364	10,202,354	9,810,525	2
20,488,883	19,063,217	21,031,096	20,170,623	21,826,608	21,035,789	3
4,478,118	4,023,571	4,764,977	4,559,915	4,610,579	4,377,287	4
63,062	61,999	70,247	64,594	65,714	64,995	5
663,413	520,101	587,671	508,777	759,148	607,662	6
2,913,672	2,116,346	1,985,190	1,437,129	2,253,320	1,709,389	7
4,814,233	4,628,292	6,366,239	5,635,124	6,035,084	5,069,772	8
330,067	310,664	380,000	358,195	645,662	488,324	9
4,057,486	3,118,957	3,953,626	3,371,498	5,654,223	3,288,033	10
3,633,998	3,607,048	3,571,446	3,570,323	3,411,998	3,376,591	11
5,700,309	5,490,596	5,753,325	5,653,229	6,291,591	6,171,922	12
26,604	-	43,200	-	50,000	-	13
26,504,601	24,989,383	26,600,589	26,084,369	26,087,170	25,517,553	II 特 別
12,697,467	12,350,654	12,579,766	12,277,730	12,238,298	12,004,706	1
1,987,000	1,910,614	2,013,000	1,986,213	2,253,000	2,153,753	2
11,717,497	10,626,425	11,439,823	11,253,135	11,382,872	11,166,955	3
102,637	101,690	568,000	567,291	213,000	192,139	4
18,512,658	17,855,982	18,606,437	17,762,117	18,403,159	17,608,549	III 公 営 企 業
9,270,361	9,195,686	8,599,816	8,429,143	8,934,394	8,802,750	1
7,008,225	6,973,690	7,231,151	7,094,221	7,614,214	7,496,336	a
2,262,136	2,221,996	1,368,665	1,334,922	1,320,180	1,306,414	b
3,859,259	3,691,221	4,383,702	3,897,379	4,242,673	3,778,585	2
2,398,742	2,260,459	2,461,365	2,372,162	2,489,115	2,382,808	a
1,460,517	1,430,762	1,922,337	1,525,217	1,753,558	1,395,777	b
5,383,038	4,969,075	5,622,919	5,435,595	5,226,092	5,027,214	3
3,485,294	3,382,428	3,384,157	3,230,869	3,434,925	3,321,728	a
1,897,744	1,586,647	2,238,762	2,204,726	1,791,167	1,705,486	b

資料 財政課

2 市税収入状況

科 目	令 和 2 年 度			3 年 度		
	調 定 額	収 入 額	収 入 率	調 定 額	収 入 額	収 入 率
一 般 会 計 市 税 総 額	12,980,055	12,699,479	97.8	12,894,945	12,670,672	98.3
a 現 年 課 税 分	12,737,830	12,651,179	99.3	12,626,487	12,589,805	99.7
b 滞 納 繰 越 分	242,225	48,300	19.9	268,458	80,867	30.1
I 市 民 税	5,858,013	5,720,875	97.7	5,841,484	5,712,301	97.8
a 現 年 課 税 分	5,716,570	5,686,661	99.5	5,708,429	5,680,758	99.5
b 滞 納 繰 越 分	141,443	34,214	24.2	133,055	31,543	23.7
1 個 人	5,146,027	5,017,742	97.5	5,115,231	4,991,772	97.6
a 現 年 課 税 分	5,011,367	4,984,866	99.5	4,990,311	4,963,404	99.5
b 滞 納 繰 越 分	134,660	32,876	24.4	124,920	28,368	22.7
2 法 人	711,986	703,133	98.8	726,252	720,529	99.2
a 現 年 課 税 分	705,203	701,795	99.5	718,118	717,354	99.9
b 滞 納 繰 越 分	6,783	1,338	19.7	8,134	3,175	39.0
II 固 定 資 産 税	5,169,116	5,051,634	97.7	5,041,850	4,964,794	98.5
a 現 年 課 税 分	5,046,594	4,999,483	99.1	4,885,825	4,878,890	99.9
b 滞 納 繰 越 分	81,314	10,943	13.5	110,884	40,763	36.8
c 交 付 金 ・ 納 付 金	41,208	41,208	100.0	45,141	45,141	100.0
III 軽 自 動 車 税	226,756	223,681	98.6	235,806	232,735	98.7
a 現 年 課 税 分	215,927	215,343	99.7	224,194	223,451	99.7
b 滞 納 繰 越 分	3,483	992	28.5	2,965	637	21.5
c 環 境 性 能 割 分	7,346	7,346	100.0	8,647	8,647	100.0
IV 市 た ば こ 税	740,967	740,967	100.0	814,875	814,875	100.0
a 現 年 課 税 分	740,967	740,967	100.0	814,875	814,875	100.0
b 滞 納 繰 越 分	-	-	-	-	-	-
V 特 別 土 地 保 有 税	-	-	-	-	-	-
a 現 年 課 税 分	-	-	-	-	-	-
b 滞 納 繰 越 分	-	-	-	-	-	-
VI 入 湯 税	23	23	100.0	-	-	-
a 現 年 課 税 分	23	23	100.0	-	-	-
VII 都 市 計 画 税	985,180	962,299	97.7	960,930	945,967	98.4
a 現 年 課 税 分	969,195	960,148	99.1	939,376	938,043	99.9
b 滞 納 繰 越 分	15,985	2,151	13.5	21,554	7,924	36.8
国 民 健 康 保 険 税 (料)	2,232,422	1,946,715	87.2	2,247,925	1,988,840	88.5
a 現 年 課 税 分	1,915,637	1,868,636	97.5	1,973,978	1,927,815	97.7
b 滞 納 繰 越 分	316,785	78,079	24.6	273,947	61,025	22.3

単位=千円・%

4 年 度			5 年 度			6 年 度			科目
調 定 額	収 入 額	収 入 率	調 定 額	収 入 額	収 入 率	調 定 額	収 入 額	収 入 率	
13,142,158	12,922,186	98.3	13,296,270	13,070,308	98.3	13,055,256	12,852,192	98.4	総 額
12,923,978	12,873,822	99.6	13,081,130	13,025,736	99.6	12,837,491	12,801,189	99.7	a
218,180	48,364	22.2	215,140	44,572	20.7	217,765	51,003	23.4	b
5,874,834	5,738,177	97.7	5,939,308	5,794,770	97.6	5,568,859	5,438,299	97.7	市 民
5,748,745	5,709,902	99.3	5,805,836	5,761,908	99.2	5,428,030	5,401,721	99.5	a
126,089	28,275	22.4	133,472	32,862	24.6	140,829	36,578	26.0	b
5,203,241	5,072,977	97.5	5,235,041	5,097,601	97.4	4,837,020	4,711,718	97.4	個 人
5,082,987	5,045,814	99.3	5,107,947	5,065,997	99.2	4,702,815	4,677,495	99.5	a
120,254	27,163	22.6	127,094	31,604	24.9	134,205	34,223	25.5	b
671,593	665,200	99.0	704,267	697,169	99.0	731,839	726,581	99.3	法 人
665,758	664,088	99.7	697,889	695,911	99.7	725,215	724,226	99.9	a
5,835	1,112	19.1	6,378	1,258	19.7	6,624	2,355	35.6	b
5,164,512	5,097,261	98.7	5,220,241	5,154,902	98.7	5,325,648	5,267,279	98.9	固定資産
5,052,698	5,043,922	99.8	5,117,285	5,108,455	99.8	5,222,803	5,214,869	99.8	a
74,724	16,249	21.7	65,914	9,405	14.3	61,834	11,399	18.4	b
37,090	37,090	100.0	37,042	37,042	100.0	41,011	41,011	100.0	c
255,252	252,238	98.8	265,643	262,227	98.7	276,742	273,929	99.0	軽自動車
232,681	231,835	99.6	242,110	241,179	99.6	248,917	248,404	99.8	a
2,852	684	24.0	2,966	481	16.2	3,116	816	26.2	b
19,719	19,719	100.0	20,567	20,567	100.0	24,709	24,709	100.0	c
860,066	860,066	100.0	870,364	870,364	100.0	854,265	854,265	100.0	市たばこ
860,066	860,066	100.0	870,364	870,364	100.0	854,265	854,265	100.0	a
-	-	-	-	-	-	-	-	-	b
-	-	-	-	-	-	-	-	-	特別土地
-	-	-	-	-	-	-	-	-	a
-	-	-	-	-	-	-	-	-	b
-	-	-	-	-	-	-	-	-	入 湯
-	-	-	-	-	-	-	-	-	a
987,493	974,444	98.7	1,000,714	988,045	98.7	1,029,742	1,018,420	98.9	都市計画
972,978	971,288	99.8	987,926	986,221	99.8	1,017,756	1,016,210	99.8	a
14,515	3,156	21.7	12,788	1,824	14.3	11,986	2,210	18.4	b
2,196,601	1,938,734	88.3	2,076,570	1,823,760	87.8	2,013,614	1,782,927	88.5	国 保
1,946,522	1,886,370	96.9	1,827,564	1,771,976	97.0	1,774,620	1,722,064	97.0	a
250,079	52,364	20.9	249,006	51,784	20.8	238,994	60,863	25.5	b

資料 納税課

3 財政力指数

単位=千円

区 分	令和 2 年度	3 年度	4 年度	5 年度	6 年度
基準財政需要額	21,330,147	22,401,356	23,583,649	24,261,250	24,978,536
基準財政収入額	12,062,115	11,720,974	12,338,665	12,607,337	12,712,049
標準財政規模	25,451,905	26,870,390	27,192,012	27,551,604	28,199,510
財政力指数(3か年平均)	0.557	0.545	0.537	0.522	0.517

注1) 標準財政規模とは、通常の場合における行政活動に必要な経常一般財源の総量を示す。

資料 財政課

注2) 財政力指数とは、行政の対価として必要とする経費に充てるべき財源の調達能力を表す指数。

4 市債現在高の状況

令和6年度末現在 単位=千円

会 計 別	前年度現在高	当該年度借入額	当該年度償還額	当該年度現在高
総 額	51,876,946	3,883,129	5,119,626	50,640,449
一 般 会 計	36,041,022	2,909,029	3,252,070	35,697,981
公 営 企 業 会 計	15,835,924	974,100	1,867,556	14,942,468
病 院 事 業	4,410,161	377,700	826,820	3,961,041
水 道 事 業	2,077,758	200,000	257,444	2,020,314
下 水 道 事 業	9,348,005	396,400	783,292	8,961,113

資料 財政課

5 市有財産の状況

5-1 公有財産

令和6年度末現在 単位=㎡・千円

土 地			建 物			構築物	有価証券	出資金
合 計	行政財産	普通財産	合 計	行政財産	普通財産			
5,579,947	5,249,898	330,049	361,650	346,318	15,332	4,106	201,200	66,530

資料 契約管財課

5-2 物品・債権・基金

令和6年度末現在 単位=台・千円・㎡

物 品			債 権	基 金					
合 計	機械及び器具	車 両		合 計	積立金	有価証券	運用金	土地取得価格	土地面積
635	516	119	637,746	15,796,567	12,396,539	999,275	995,954	1,404,798	130,396

資料 契約管財課

6 選 挙

6-1 選挙人名簿登録者数の推移

各年9月1日現在 単位=人

年 次	総 数	男	女
令和3年	102,427	48,083	54,344
4年	102,138	47,856	54,282
5年	101,470	47,536	53,934
6年	100,864	47,257	53,607
7年	100,497	47,056	53,441

資料 選挙管理委員会事務局

6-2 投票区別選挙人名簿登録者数

令和7年9月1日現在 単位=人

投票区	対 象 地 区	選挙人名簿登録者数		
		総数	男	女
総数		100,497	47,056	53,441
1	1~8条、一番町、弥生町、萩ヶ岡	3,424	1,580	1,844
2	緑町、王子、若草町、牧場町、元町	4,407	2,041	2,366
3	高砂町、向ヶ丘、幸町、錦町	3,233	1,495	1,738
4	元江別本町、中央町、向ヶ丘、錦町、新栄台	4,445	2,095	2,350
5	上江別、上江別東町、上江別西町	3,648	1,666	1,982
6	上江別、上江別東町、上江別南町、東野幌、ゆめみ野東町、ゆめみ野南町	6,460	3,131	3,329
7	東光町、大川通	1,723	812	911
8	江別太、朝日町、あけぼの町、萌えぎ野西、萌えぎ野中央、萌えぎ野東	5,154	2,474	2,680
9	豊幌、豊幌花園町、豊幌美咲町、豊幌はみんぐ町	2,274	1,061	1,213
10	美原、篠津、中島、八幡	703	349	354
11	見晴台、元野幌、新栄台	6,815	3,256	3,559
12	いずみ野、対雁、元江別、工栄町、角山	4,208	2,027	2,181
13	角山、元野幌、大麻	209	108	101
14	野幌若葉町、文京台緑町	4,622	2,214	2,408
15	東野幌本町、緑ヶ丘、あさひが丘	5,557	2,554	3,003
16	野幌代々木町、野幌住吉町、野幌寿町、元野幌	4,204	1,938	2,266
17	野幌美幸町、野幌屯田町、元野幌	2,650	1,262	1,388
18	野幌松並町、野幌町	2,095	982	1,113
19	野幌末広町、野幌代々木町、野幌町、錦町	3,826	1,683	2,143
20	緑ヶ丘、東野幌、西野幌	2,288	1,114	1,174
21	東野幌、西野幌	275	133	142
22	東野幌、上江別、野幌東町、東野幌町	3,741	1,703	2,038
23	大麻宮町、大麻沢町、大麻、大麻元町、大麻桜木町	2,784	1,271	1,513
24	大麻中町、大麻沢町	1,697	693	1,004
25	大麻東町、大麻高町、大麻南樹町	2,668	1,135	1,533
26	大麻園町、大麻晴美町、大麻元町	2,420	1,127	1,293
27	大麻北町、大麻元町、大麻	1,099	484	615
28	大麻栄町、大麻泉町、大麻新町、元野幌	3,700	1,751	1,949
29	大麻西町、大麻扇町、大麻沢町、大麻ひかり町	3,803	1,712	2,091
30	文京台、文京台東町、文京台南町	4,480	2,240	2,240
31	文京台、西野幌	1,885	965	920

資料 選挙管理委員会事務局

6-3 市長選挙

単位=人・%・票

執行期日	定数	候補者数	当日有権者数	投票者数	棄権者数	投票率	有効投票	無効投票	その他
平成31年4月21日	1	2	99,901	52,103	47,798	52.15	51,003	1,099	1
令和5年4月23日	1	3	99,852	50,419	49,433	50.49	49,140	1,277	2
有権者	男		46,648	23,393	23,255	50.15			
	女		53,204	27,026	26,178	50.80			

資料 選挙管理委員会事務局

6-4 市議会議員選挙

単位=人・%・票

執行期日	定数	候補者数	当日有権者数	投票者数	棄権者数	投票率	有効投票	無効投票	その他
平成31年4月21日	25	29	99,901	52,098	47,803	52.15	51,001	1,096	1
令和5年4月23日	25	33	99,852	50,416	49,436	50.49	49,296	1,118	2
有権者	男		46,648	23,391	23,257	50.14			
	女		53,204	27,025	26,179	50.80			

資料 選挙管理委員会事務局

6-5 衆議院議員総選挙(小選挙区)

単位=人・%・票

執行期日	定数	候補者数	当日有権者数	投票者数	棄権者数	投票率	有効投票	無効投票	その他
平成29年10月22日	1	3	101,740	64,798	36,942	63.69	63,766	1,029	3
令和3年10月31日	1	4	102,373	63,029	39,344	61.57	62,036	991	2
令和6年10月27日	1	3	100,738	59,781	40,957	59.34	58,229	1,550	2
有権者	男		47,187	28,433	18,754	60.26			
	女		53,551	31,348	22,203	58.54			

資料 選挙管理委員会事務局

6-6 参議院議員通常選挙(選挙区)

単位=人・%・票

執行期日	定数	候補者数	当日有権者数	投票者数	棄権者数	投票率	有効投票	無効投票	その他
令和元年7月21日	3	9	102,441	58,051	44,390	56.67	57,129	920	2
令和4年7月10日	3	12	102,178	58,013	44,165	56.78	56,387	1,623	3
令和7年7月20日	3	12	100,940	64,046	36,894	63.45	62,662	1,382	2
有権者	男		47,347	30,447	16,900	64.31			
	女		53,593	33,599	19,994	62.69			

資料 選挙管理委員会事務局

6-7 知事選挙

単位=人・%・票

執行期日	定数	候補者数	当日有権者数	投票者数	棄権者数	投票率	有効投票	無効投票	その他
平成31年4月7日	1	2	100,262	60,541	39,721	60.38	60,000	540	1
令和5年4月9日	1	4	100,231	53,014	47,217	52.89	52,637	376	1
有権者	男		46,833	24,570	22,263	52.46			
	女		53,398	28,444	24,954	53.27			

資料 選挙管理委員会事務局

6-8 道議会議員選挙

単位=人・%・票

執行期日	定数	候補者数	当日有権者数	投票者数	棄権者数	投票率	有効投票	無効投票	その他
平成31年4月7日	2	3	100,193	59,999	40,194	59.88	57,979	2,018	2
令和5年4月9日	2	3	100,178	52,444	47,734	52.35	50,719	1,723	2
有権者	男		46,805	24,315	22,490	51.95			
	女		53,373	28,129	25,244	52.70			

資料 選挙管理委員会事務局

7 議会

7-1 本会議・委員会開会状況

各年末現在 単位＝日・時間

年 次	総 数		本 会 議		議会運営委員会		常 任 委 員 会		特 別 委 員 会	
	日 数	時間数	日 数	時間数	日 数	時間数	日 数	時間数	日 数	時間数
令 和 2 年	119	192	24	47	19	10	76	135	-	-
3 年	102	155	19	35	16	7	67	113	-	-
4 年	101	158	20	42	14	5	67	111	-	-
5 年	113	156	20	43	16	6	69	92	8	15
6 年	96	142	20	43	14	5	62	94	-	-

注) 時間数は、休憩時間を除いた実時間数。

資料 議会事務局

7-2 議案等審議件数

各年末現在 単位＝件

区 分	令和 2 年	3 年	4 年	5 年	6 年	
総 数	181	124	132	167	151	
議 案	条 例	40	20	20	25	43
	予 算	42	24	26	25	21
	選 任・任 命	26	5	4	27	4
	一 般 議 案	12	16	12	18	23
小 計	120	65	62	95	91	
推 薦	-	-	-	-	-	
諮 問	4	1	8	3	1	
決 算	8	8	8	8	8	
意 見 書 案	12	10	14	14	10	
決 議 案	1	-	2	2	1	
請 願・陳 情	6	1	5	2	4	
選 挙	-	4	-	5	-	
専 決 処 分	4	2	6	7	8	
報 告	26	27	27	26	28	
そ の 他	-	6	-	5	-	

資料 議会事務局

8 市職員数

各年4月1日現在 単位＝人

年 次	総 数	一 般 会 計				企 業 会 計			その他の会計
		総 数	一 般 行政関係	教育関係	消防関係	総 数	病 院	水 道	
平 成 26 年	1,152	696	460	106	130	430	362	68	26
27 年	1,156	698	463	105	130	432	368	64	26
28 年	1,158	701	471	100	130	431	369	62	26
29 年	1,160	701	472	99	130	433	371	62	26
30 年	1,161	702	473	99	130	433	371	62	26
令 和 元 年	1,139	712	481	101	130	402	340	62	25
2 年	1,140	712	485	97	130	402	340	62	26
3 年	1,146	716	489	96	131	404	342	62	26
4 年	1,141	714	487	97	130	401	337	64	26
5 年	1,148	723	498	94	131	399	336	63	26
6 年	1,162	732	508	92	132	404	342	62	26
7 年	1,179	736	513	91	132	417	353	64	26

注) 「その他の会計」は、各特別会計。

資料 職員課

9 歴代首長

令和7年5月1日現在

区 分	氏 名	在 任 期 間	摘 要
第 1 代 戸 長	千 徳 瀬 兵 衛	明治13年 2月 ~ 明治14年 1月	
第 2 代 戸 長	新 家 孝 一	明治14年 1月 ~ 明治19年 4月	
第 3 代 戸 長	前 島 恭 敬	明治19年 5月 ~ 明治20年 3月	
第 4 代 戸 長	河 野 通 隆	明治20年 4月 ~ 明治30年 7月	
第 5 代 戸 長	吉 田 秀 造	明治30年12月 ~ 明治34年 5月	
第 6 代 戸 長	宮 城 昌 章	明治34年 5月 ~ 明治36年 8月	
第 7 代 戸 長	星 川 吾 助	明治36年 8月 ~ 明治37年 6月	
第 8 代 戸 長	阪 田 誠 三	明治37年 7月 ~ 明治38年12月	
初 代 村 長	立 野 俊 太 郎	明治39年 1月 ~ 明治41年 8月	明治39年町村制施行
第 2 代 村 長	名 越 源 五 郎	明治41年 8月 ~ 明治42年 3月	
第 3 代 村 長	名 越 源 五 郎	明治42年 6月 ~ 大正 4年12月	
初 代 町 長	吉 原 兵 次 郎	大正 5年 1月 ~ 大正13年 7月	大正5年町制施行
第 2 代 町 長	吉 原 兵 次 郎	大正13年 8月 ~ 昭和 3年 8月	
			町長職務管掌 (4か月)
第 3 代 町 長	鈴 木 善 治	昭和 3年11月 ~ 昭和 7年11月	
			町長職務管掌 (1か月)
第 4 代 町 長	金 子 薫 蔵	昭和 7年12月 ~ 昭和11年12月	
第 5 代 町 長	坪 松 唯 三 郎	昭和11年12月 ~ 昭和19年12月	
			町長職務管掌 (5か月)
第 6 代 町 長	松 川 清	昭和20年 7月 ~ 昭和21年11月	
			職務代理助役 (5か月)
第 7 代 町 長	古 田 島 薫 平	昭和22年 4月 ~ 昭和29年 6月	
初 代 市 長	古 田 島 薫 平	昭和29年 7月 ~ 昭和34年 4月	昭和29年7月市制施行
第 2 代 市 長	松 川 清	昭和34年 5月 ~ 昭和46年 4月	
第 3 代 市 長	山 田 利 雄	昭和46年 5月 ~ 昭和58年 4月	
第 4 代 市 長	岡 英 雄	昭和58年 5月 ~ 平成 7年 4月	
第 5 代 市 長	小 川 公 人	平成 7年 5月 ~ 平成19年 4月	
第 6 代 市 長	三 好 昇	平成19年 5月 ~ 令和 5年 4月	
第 7 代 市 長	後 藤 好 人	令和 5年 5月 ~	

資料 職員課

10 歴代助役・副市長

令和7年5月1日現在

氏 名	就任年月	退任年月	在職期間	摘 要
伊 東 辰 熊	明治42年 6月	大正 3年 4月	4年 11か月	
真 木 愛 治	大正 3年 4月	大正13年 2月	9年 11か月	
長 崎 箭 一	大正13年 6月	昭和 3年 6月	4年	
木 村 真 澄	昭和 3年11月	昭和 7年11月	4年	
樺 沢 久 蔵	昭和 8年 1月	昭和12年 1月	4年	
木 村 真 澄	昭和12年 1月	昭和19年 5月	7年 5か月	
後 藤 邦 義	昭和21年 3月	昭和34年 8月	13年 6か月	
工 藤 豊 一	昭和34年 9月	昭和42年 3月	7年 7か月	昭和39年3月～昭和42年3月 事業助役
山 田 利 雄	昭和39年 3月	昭和45年12月	6年 10か月	昭和39年3月～昭和42年3月 事務助役
岡 英 雄	昭和45年12月	昭和57年12月	12年	
片 山 忠	昭和58年 6月	平成 7年 4月	11年 11か月	
伊 東 悠 平	平成 7年 5月	平成14年 3月	6年 11か月	
中 川 正 志	平成14年 4月	平成19年 6月	5年 3か月	
佐々木 雄 二	平成19年 7月	令和 3年 6月	14年	
後 藤 好 人	令和 3年 7月	令和 4年12月	1年 6か月	
川 上 誠 一	令和 5年 6月			

注) 平成19年4月から助役制廃止、副市長制。

資料 職員課

11 歴代収入役

令和7年5月1日現在

氏 名	就任年月	退任年月	在職期間	摘 要
大 釜 励	明治42年 6月	大正13年 2月	14年 9か月	
名 越 又 八	大正13年 9月	昭和 7年 9月	8年 1か月	
長 沢 武	昭和 8年 3月	昭和32年 8月	24年 6か月	
山 田 利 雄	昭和32年 8月	昭和39年 3月	6年 8か月	
原 吉 次 郎	昭和39年 3月	昭和43年 3月	4年 1か月	
菊 池 尚 司	昭和43年 3月	昭和51年 3月	8年 1か月	
工 藤 浩 亮	昭和51年 3月	昭和55年 3月	4年 1か月	
池 田 春 男	昭和55年 3月	昭和63年 3月	8年 1か月	
後 藤 良 一	昭和63年 3月	平成 8年 3月	8年 1か月	
堀 内 利 輔	平成 8年 3月	平成12年 3月	4年 1か月	
嶋 倉 昭	平成12年 3月	平成15年 6月	3年 4か月	
小 玉 隆	平成15年 7月	平成19年 6月	4年	平成19年4月～平成19年6月 在任特例

注) 平成19年4月から収入役制廃止。

資料 職員課

12 歴代市町議会議長

令和7年6月10日現在

氏 名	就 任 年 月	退 任 年 月	在 職 期 間	摘 要
河 合 才 一 郎	昭和21年10月	昭和22年 4月	6か月	初 代
福 本 重 亀	昭和22年 5月	昭和26年 4月	4年	第 2 代
中 村 幸 左 久	昭和26年 5月	昭和30年 4月	4年	第 3 代
中 村 幸 左 久	昭和30年 5月	昭和34年 4月	4年	第 4 代
岡 千 尋	昭和34年 5月	昭和38年 4月	4年	第 5 代
武 田 武	昭和38年 5月	昭和40年 6月	2年 2か月	第 6 代
泉 重 陽	昭和40年 6月	昭和42年 4月	1年 10か月	第 7 代
高 橋 行 雄	昭和42年 5月	昭和46年 4月	4年	第 8 代
坂 本 軍 一	昭和46年 5月	昭和50年 4月	4年	第 9 代
角 幡 俊 夫	昭和50年 5月	昭和54年 4月	4年	第 10 代
森 田 正 夫	昭和54年 5月	昭和58年 4月	4年	第 11 代
森 田 正 夫	昭和58年 5月	昭和62年 4月	4年	第 12 代
高 間 専 造	昭和62年 5月	平成 3年 4月	4年	第 13 代
野 村 義 次	平成 3年 5月	平成 5年 6月	2年 2か月	第 14 代
星 武	平成 5年 6月	平成 6年 9月	1年 3か月	第 15 代
五 十 嵐 忠 男	平成 6年 9月	平成 7年 4月	7か月	第 16 代
高 倉 勝 孝	平成 7年 5月	平成 9年 6月	2年 2か月	第 17 代
土 蔵 辰 馬	平成 9年 6月	平成11年 4月	1年 10か月	第 18 代
赤 坂 伸 一	平成11年 5月	平成13年 6月	2年 2か月	第 19 代
五 十 嵐 忠 男	平成13年 6月	平成15年 4月	1年 10か月	第 20 代
宮 澤 義 明	平成15年 5月	平成17年 6月	2年 2か月	第 21 代
岡 村 繁 美	平成17年 6月	平成19年 4月	1年 10か月	第 22 代
星 秀 雄	平成19年 5月	平成21年 6月	2年 2か月	第 23 代
坂 下 博 幸	平成21年 6月	平成23年 4月	1年 10か月	第 24 代
尾 田 善 靖	平成23年 5月	平成25年 6月	2年 2か月	第 25 代
清 水 直 幸	平成25年 6月	平成27年 4月	1年 10か月	第 26 代
三 角 芳 明	平成27年 5月	平成29年 6月	2年 2か月	第 27 代
高 間 専 逸	平成29年 6月	平成31年 4月	1年 10か月	第 28 代
角 田 一	令和元年 5月	令和 3年 6月	2年 2か月	第 29 代
宮 本 忠 明	令和 3年 6月	令和 5年 4月	1年 10か月	第 30 代
島 田 泰 美	令和 5年 5月	令和 7年 6月	2年 2か月	第 31 代
野 村 尚 志	令和 7年 6月			第 32 代

資料 議会事務局

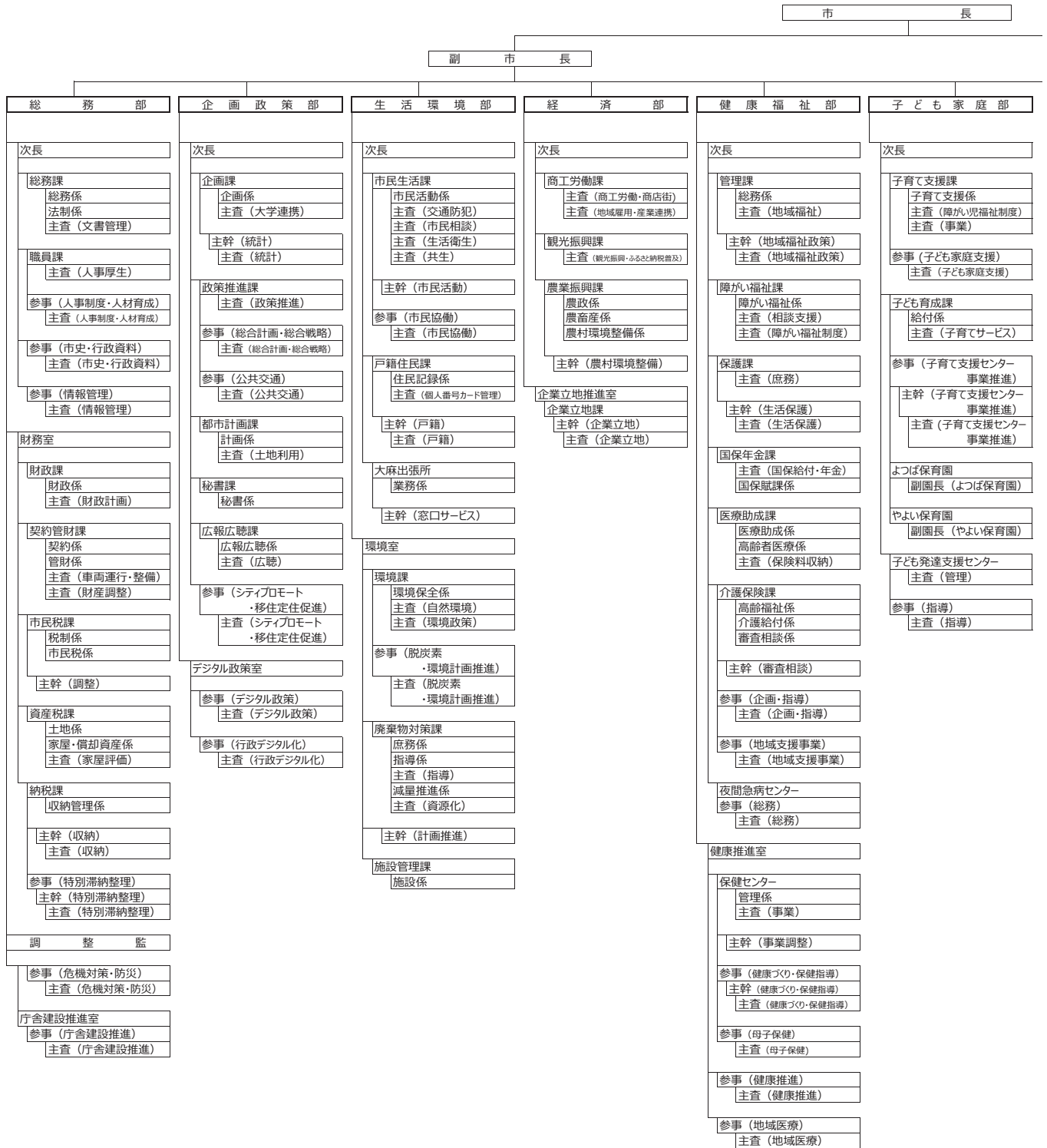
13 歴代市町議会副議長

令和7年6月10日現在

氏 名	就任年月	退任年月	在職期間	摘 要
長 津 吉 太 郎	昭和21年10月	昭和22年 4月	6か月	初 代
中 田 幸 太 郎	昭和22年 5月	昭和26年 4月	4年	第 2 代
山之内 鶴 雄	昭和26年 5月	昭和30年 4月	4年	第 3 代
桑 原 秀 吉	昭和30年 5月	昭和34年 4月	4年	第 4 代
岩 本 正 喜	昭和34年 5月	昭和38年 4月	4年	第 5 代
山 崎 忠 五 郎	昭和38年 5月	昭和40年 6月	2年 2か月	第 6 代
一 戸 正 太 郎	昭和40年 6月	昭和42年 4月	1年 10か月	第 7 代
松 本 栄	昭和42年 5月	昭和46年 4月	4年	第 8 代
伊 藤 清 彦	昭和46年 5月	昭和50年 4月	4年	第 9 代
岡 崎 重 雄	昭和50年 5月	昭和54年 4月	4年	第 10 代
大 場 孝	昭和54年 5月	昭和58年 4月	4年	第 11 代
新 妻 瑞 則	昭和58年 5月	昭和62年 4月	4年	第 12 代
小 川 公 人	昭和62年 5月	平成 3年 4月	4年	第 13 代
五 十 嵐 忠 男	平成 3年 5月	平成 6年 9月	3年 5か月	第 14 代
土 蔵 辰 馬	平成 6年 9月	平成 7年 4月	7か月	第 15 代
仲 川 紀 代 重	平成 7年 5月	平成 9年 6月	2年 2か月	第 16 代
堀 内 城	平成 9年 6月	平成11年 4月	1年 10か月	第 17 代
川 村 恒 宏	平成11年 5月	平成13年 6月	2年 2か月	第 18 代
塚 本 紀 男	平成13年 6月	平成15年 4月	1年 10か月	第 19 代
宮 野 一 雄	平成15年 5月	平成17年 6月	2年 2か月	第 20 代
小 玉 豊 治	平成17年 6月	平成19年 4月	1年 10か月	第 21 代
鈴 木 真 由 美	平成19年 5月	平成21年 6月	2年 2か月	第 22 代
尾 田 善 靖	平成21年 6月	平成23年 4月	1年 10か月	第 23 代
清 水 直 幸	平成23年 5月	平成25年 6月	2年 2か月	第 24 代
齊 藤 佐 知 子	平成25年 6月	平成27年 4月	1年 10か月	第 25 代
干 場 芳 子	平成27年 5月	平成29年 6月	2年 2か月	第 26 代
宮 川 正 子	平成29年 6月	平成31年 4月	1年 10か月	第 27 代
相 馬 芳 佳	令和元年 5月	令和 3年 6月	2年 2か月	第 28 代
島 田 泰 美	令和 3年 6月	令和 5年 4月	1年 10か月	第 29 代
内 山 祥 弘	令和 5年 5月	令和 7年 6月	2年 2か月	第 30 代
徳 田 哲	令和 7年 6月			第 31 代

資料 議会事務局

14 江別市機構図



令和7年10月1日現在

