

商品名

蜂蜜 アカシア

分類	食品	1ケース入数	20
JANコード	4570000360030	最低納品単位	1
保存条件	常温	生産可能数量	年により変動
賞味期限	730日	販売期間	通年
内容量	200g	道外発送対応	可
単価(税込)	2,000	江別産原料の使用	使用している



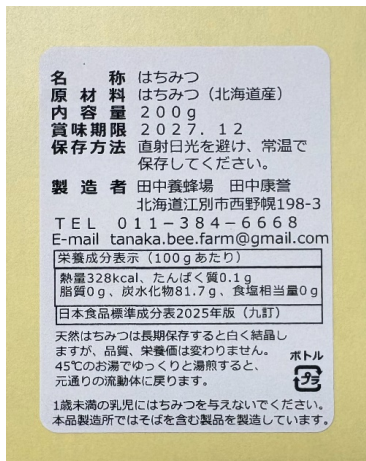
商品特徴

やさしい香りとクセのない穏やかな甘さです。
「はちみつの女王」とも呼ばれる北海道で採れる
最高級はちみつです。

使用原材料

蜂蜜

裏面表示



事業者名	田中養蜂場		
郵便番号	069-0832		
住所	江別市西野幌198-3		
電話番号	011-384-6668		
FAX	011-384-6668		
担当者	田中康誉		
メールアドレス	tanaka.bee.farm@gmail.com		
HPアドレス	https://www.tanaka-apiary.com/		
インターネット販売	自社オンラインショップ	有	
	他社オンラインショップ出品	可	
	条件	送料別途、他、要相談	
オンラインショップアドレス	https://www.tanaka-apiary.com/		
事業者PR情報			
セイヨウミツバチを飼育して、北は北海道、南は鹿児島まで日本全国をミツバチと共に渡り歩き、収穫したこだわり抜いた蜂蜜を、そのまま皆様のもとへお届け致します。一匹あたり、一生でたったの5gしか作られない、貴重な本物の蜂蜜をご賞味下さい。			

主な販売先

江別アンテナショップGET'S.のつぼろ野菜直売所.エベツ百貨店.ふれあいファームしのつ.パティスリーモルフォ.ノースライブコーヒール・カルム.江別市役所売店.道の駅当別.輸出(台湾.香港.シンガポール)

商品生産に伴う管理状況について

H A C C P に 準 ず る

商品販売についての希望

積極的に拡大

アレルギー表示

義務	
注意喚起	本品製造所ではそばを含む製品を製造しています。

「推定値」または「分析値」↓ 単位 ↓

栄養成分表示	100 g	当たり
熱量	328	kcal
たんぱく質	0.1	g
脂質	0	g
炭水化物	81.7	g
食塩相当量	0	g

備考

--