

商品名

北海道小麦100%使用 みそラーメン1食入り(巾着)

分類	麺類	1ケース入数	50
JANコード	4595640756036	最低納品単位	50
保存条件	常温	生産可能数量	1000
賞味期限	D+30~45	販売期間	通年
内容量	160g	道外発送対応	可
単価(税込)	220	江別産原料の使用	使用していない



事業者名	山内フーズ株式会社	
郵便番号	067-0013	
住所	江別市3条6丁目10番1	
電話番号	011-398-4146	
FAX	011-398-4147	
担当者	山内克洋	
メールアドレス	y.yamauchifoods@outlook.jp	
ホームページアドレス	http://yamauchifoods.com	
インターネット販売	自社オンラインショップ	
	他社オンラインショップ出品	
	条件	-
オンラインショップアドレス	-	
事業者PR情報		
北海道産原料にこだわり、乾麺、生麺を中心に、ラーメン、蕎麦、うどん、冷麺、そうめん等を製麺し卸、小売り業を行っております。		

商品特徴
創業当時から原料、製法にこだわり製造メーカーとして、百貨店、スーパー、ホテル、飲食店等販売を行ってまいりました。もっちりとしていてコシ、のど越しが良く、また、濃厚スープに負けない、北海道小麦特有の風味と香りを感じながら、至福の一杯をご自宅で簡単にお召し上がりいただける詰め合わせギフトです。

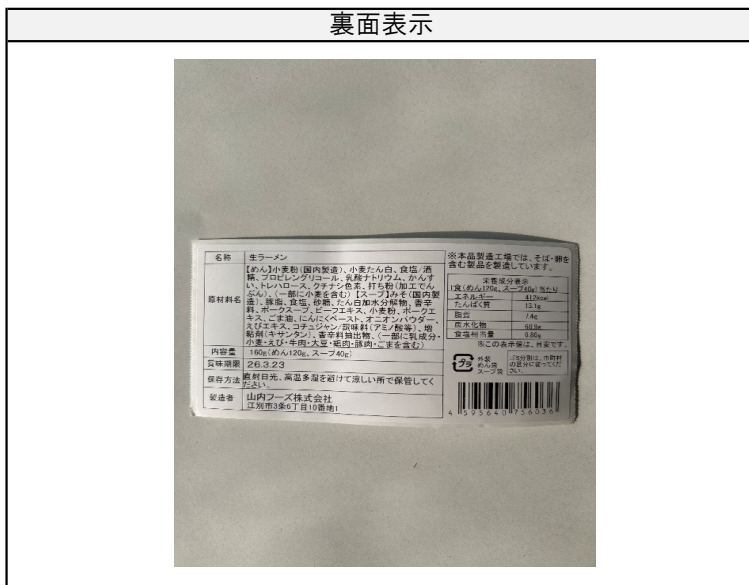
主な販売先
北海道国分株式会社、株式会社北海道百科、大丸札幌店、日本橋三越、株式会社ルピシア、グルマン、株式会社平和園、株式会社丸市岡田商店

使用原材料
【ラーメン】小麦粉(小麦(北海道))、小麦たん白、食塩、/酒精、プロピレングリコール、乳酸ナトリウム、かんすい、トレハロース、クチナシ色素、打ち粉(加工でんぷん)、(一部に小麦を含む) 【味噌スープ】みそ(国内製造)、豚脂、食塩、砂糖、たん白加水分解物、香辛料、ポークスープ、ビーフエキス、小麦粉、ポークエキス、ごま油、にんにくペースト、オニオンパウダー、えびエキス、コチュジャン/調味料(アミノ酸等)、増粘剤(キサンタン)、香辛料抽出物、(一部に乳成分・小麦・えび・牛肉・大豆・鶏肉・豚肉・ごまを含む)

商品生産に伴う管理状況について

商品販売についての希望
積極的に拡大

アレルギー表示
義務
注意喚起
小麦・乳成分・えび
えび・牛肉・大豆・鶏肉・豚肉・ごま



「推定値」または「分析値」↓ 単位↓

栄養成分表示	1食	当たり
熱量	385	kcal
たんぱく質	11.9	g
脂質	5.8	g
炭水化物	67.0	g
食塩相当量	8.16	g

備考
2食入れ、3食入れの巾着も可能です