

令和7年度

市税概要

江別市

目 次

頁

I 概 況

1. 市勢

(1) 沿革	1
(2) 位置・地勢	1
(3) 人口・産業別就業人口	1

2. 令和6年度一般会計決算額

(1) 目的別	2
(2) 性質別	3

3. 一般会計決算の推移

(1) 歳入決算の状況	4
(2) 性質別歳出決算の状況	4

4. 令和6年度市税の決算概要(状況)

(1) 決算の概要	6
(2) 令和6年度一般会計決算額	7
(3) 令和6年度国民健康保険税決算額	8

5. 令和6年度税負担の状況

(1) 市税の内訳(収入済額)	9
(2) 市税負担の状況(現年度課税分調定額)	9

6. 市民の市税負担額累年比較調

7. 税外収入の決算状況

(1) 令和6年度税外収入決算額調	11
(2) 税外収入決算累計年比較調(過去3か年)	11

8. 徴税費に関する調

9. 税務組織

(1) 機構と事務分掌	13
(2) 税務職員に関する調	14
(3) 税務職員1人当たりの人口・世帯数の状況	14

10. 証明・閲覧件数調

11. 令和6年度証明手数料等調

II 市民税

1. 個人市民税

(1) 個人市民税(現年度分)調定額の推移	16
(2) 特徴・普徴別調定額(現年度分)調	16
(3) 納税義務者数等の推移	16
(4) 令和6年度市民税の納税義務者数及び調定額(前年度比較)	17

(5) 令和6年度月別調定額調	17
(6) 令和6年度所得区分別納税義務者等調	19
(7) 市・道民税減免調	20
(8) 標準世帯(4人)における各制度別非課税限度額調	20
(9) 市民税(個人)諸控除(令和3年度から適用分)	21

2. 法人市民税

(1) 年度別納税義務者数調	22
(2) 年度別決算調定額調	22
(3) 年度別中間納付額等の歳出還付額(法人税割分)	22
(4) 超過課税状況調(外国税控除後)	23
(5) 均等割の採用税率	23
(6) 法人税割の採用税率	23

Ⅲ 固定資産税・都市計画税

1. 令和6年度固定資産税・都市計画税の決算の状況

(1) 固定資産税	24
(2) 都市計画税	24
(3) 国有資産等所在市町村交付金	24

2. 固定資産税・都市計画税の決算の状況

3. 固定資産税(土地・家屋)の課税状況

(1) 土地(地目別)	27
(2) 家屋(木造・非木造別)	29
(3) 家屋(新築・増築分)	30

4. 固定資産税(土地・家屋)の免税点別課税標準額

(1) 土地	31
(2) 家屋	31

5. 平均価格及び提示平均価額

6. 固定資産課税台帳縦覧・閲覧の件数及び審査申出件数

7. 固定資産税(償却資産)種類別課税状況

8. 固定資産税(償却資産)段階別課税標準額

9. 固定資産税減免状況調

10. 土地登記済通知件数

11. 都市計画税(土地・家屋)の課税状況

(1) 土地(地目別)	37
(2) 家屋(木造・非木造別)	38

Ⅳ 特別土地保有税

V 諸税

1. 軽自動車税

(1) 令和6年度課税台数及び調定額調	39
(2) 年度別調定状況調	40
(3) 年度別減免・非課税台数調	40

2. 市たばこ税

(1) 令和6年度市たばこ税課税状況調	42
(2) 令和6年度月別調定額調(従量割)	42

3. 入湯税

	42
--	----

VI 国民健康保険税

1. 令和6年度国民健康保険特別会計歳入歳出決算状況	43
2. 加入者の状況	44
3. 年度別決算状況	44
4. 課税状況	
(1) 税率、賦課割合等の推移【医療分】	46
(2) 年度別算定内訳【医療分】	46
(3) 年度別算定内訳【後期高齢者支援金分】	46
(4) 年度別算定内訳【介護分】	46
(5) 年度別収入率調【医療分】	48
(6) 年度別収入率調【後期高齢者支援金分】	48
(7) 年度別収入率調【介護分】	48

VII 納 税

1. 一般会計の年度別決算額の推移	49
2. 国民健康保険税の年度別決算額の推移	51
3. 督促状発送状況調	
(1) 督促状発送件数の推移	53
(2) 令和6年度督促状発送状況調	53
4. 滞納処分状況	
(1) 差押等の年度別推移(国民健康保険税を含む)	54
(2) 令和6年度の処分状況(国民健康保険税を含む)	54
5. 納税誓約の状況調(国民健康保険税を含む)	54
6. 不納欠損額調	
(1) 不納欠損額の推移	55
(2) 令和6年度不納欠損処分要件別調	55
(3) 令和6年度不納欠損処分事由別調	56

	頁
7. 滞納繰越額調	
(1) 滞納繰越額の年度別推移	57
(2) 令和6年度収入未済額原因別状況調	58
8. 市税の収入率の推移	59
9. 口座振替に関する調(年度別推移)	60
10. 令和6年度市税の歳出還付状況	61

VIII 参考資料

1. 令和6年度標準税率・制限税率及び当市採用税率一覧表	62
2. 令和6年度道内各市の採用税率調	63
3. 年度別市税収入率調	65

注意点

・本書では、数値の単位未満、平均値及び指数等の計算は、四捨五入を原則としました。
したがって、合計の数値とその内訳の累計が一致しない場合もあります。

I 概 況

1. 市勢
 - (1) 沿革
 - (2) 位置・地勢
 - (3) 人口・産業別就業人口
2. 令和6年度一般会計決算額
 - (1) 目的別
 - (2) 性質別
3. 一般会計決算の推移
 - (1) 歳入決算の状況
 - (2) 性質別歳出決算の状況
4. 令和6年度市税の決算概要(状況)
 - (1) 決算の概要
 - (2) 令和6年度一般会計決算額
 - (3) 令和6年度国民健康保険税決算額
5. 令和6年度税負担の状況
 - (1) 市税の内訳(収入済額)
 - (2) 市税負担の状況(現年度課税分調定額)
6. 市民の市税負担額累年比較調
7. 税外収入の決算状況
 - (1) 令和6年度税外収入決算額調
 - (2) 税外収入決算累計年比較調(過去3か年)
8. 徴税費に関する調
9. 税務組織
 - (1) 機構と事務分掌
 - (2) 税務職員に関する調
 - (3) 税務職員1人当たりの人口・世帯数の状況
10. 証明・閲覧件数調
11. 令和6年度証明手数料等調

1. 市勢

(1)沿革

本市の名は、アイヌ語の「イブツ(大事な所への入口)」、または、「ユベオツ(サメのいる川)」に由来すると言われ、江戸時代には松前藩主を含めた13名の知行主が交易を行う場所である「イシカリ13場所」として、石狩川とその支川流域の木材流送や、北方警備のための本道縦横断の重要地として拓けました。

江別に最初に移住したのは、明治4年。宮城県涌谷領からやってきた21戸76人の農民でした。明治11年には、屯田兵10戸56人が移住。同年、明治政府による開拓使府令が布達され江別村が誕生しました。

その後も屯田兵や北越殖民社等の団体による計画的な開拓が進み、明治15年には小樽と幌内間の鉄道が開通して江別駅が設けられ、石狩川を利用した舟運とともに、水陸交通の拠点として、また、農産物の集荷地としても栄え、煉瓦工場や製紙工場等も操業するなど産業も発展し、大正5年に江別町に昇格(人口16,732人)しました。

昭和に入り、火力発電所建設や本道有数の稲作酪農地帯としても発展し、昭和29年には道内17番目に市制を施行(人口34,458人)しました。

昭和39年には新産業都市の指定、道営大麻団地の造成等がなされ、令和6年には市政施行70周年を迎えました。

令和7年10月1日現在の人口は117,000人を超えており、札幌広域生活圏の中核都市として、自然と調和した市民協働のまちづくりを進めています。

(2)位置・地勢

本市は、石狩平野のほぼ中央部に位置し、総面積は187.38km²で、全般的に平坦な地勢を示し、南西部には野幌森林公園、北東部には石狩川とその他支流河川が市内を流れています。

交通網は東西に国道12号と275号、南北に道道江別インター線、江別恵庭線などが通り、北の玄関口・新千歳空港へ高速道路利用で約40分、石狩湾新港へ一般道路利用で約30分、苫小牧港へ高速道路利用で約50分、札幌市中心部へ一般道路利用で約30分となっています。



(3)人口・産業別就業人口

人 口 (人)			面 積 (km ²)	人口密度 (人／km ²)	産業別就業人口構成(上段:人 下段:%)			
					区 分	第1次	第2次	第3次
住民 登録	令和6年度	118,097	187.38	630	令和2年度	1,480	9,256	40,708
	令和7年度	117,871		629	国勢調査	2.9	18.0	79.1

*住民登録は各年度10月1日現在。

2. 令和6年度一般会計決算額

(1) 目的別

【歳入】

(単位:千円・%)

区 分	歳 入		
	予算現額 A	決算額 B	Aに対する収入率
1 市税	12,807,000	12,852,192	100.4
2 地方譲与税	386,000	397,453	103.0
3 利子割交付金	6,000	5,908	98.5
4 配当割交付金	43,000	56,205	130.7
5 株式等譲渡所得割交付金	45,000	86,644	192.5
6 法人事業税交付金	187,000	180,665	96.6
7 地方消費税交付金	3,012,000	3,060,906	101.6
8 環境性能割交付金	48,000	43,587	90.8
9 国有提供施設等所在市町村助成交付金	300	303	101.0
10 地方特例交付金	667,000	671,072	100.6
11 地方交付税	13,166,206	13,480,779	102.4
12 交通安全対策特別交付金	17,000	13,908	81.8
13 分担金及び負担金	174,240	163,278	93.7
14 使用料及び手数料	1,086,602	1,000,138	92.0
15 国庫支出金	14,401,547	13,154,501	91.3
16 道支出金	4,664,642	4,477,591	96.0
17 財産収入	925,407	936,492	101.2
18 寄附金	284,988	290,092	101.8
19 繰入金	1,227,164	822,954	67.1
20 繰越金	1,422,616	1,422,616	100.0
21 諸収入	2,152,688	1,697,261	78.8
22 市債	5,304,729	2,909,029	54.8
歳入合計	62,029,129	57,723,574	93.1

【歳出】

(単位:千円・%)

区 分	歳 出		
	予算現額 A	決算額 B	Aに対する執行率
1 議会費	222,848	218,657	98.1
2 総務費	10,202,354	9,810,525	96.2
3 民生費	21,826,608	21,035,789	96.4
4 衛生費	4,610,579	4,377,287	94.9
5 労働費	65,714	64,995	98.9
6 農林水産業費	759,148	607,662	80.0
7 商工費	2,253,320	1,709,389	75.9
8 土木費	6,035,084	5,069,772	84.0
9 消防費	645,662	488,324	75.6
10 教育費	5,654,223	3,288,033	58.2
11 公債費	3,411,998	3,376,591	99.0
12 諸支出金	6,291,591	6,171,922	98.1
13 予備費	50,000	0	0.0
歳出合計	62,029,129	56,218,946	90.6

(2)性質別**【歳入】**

(単位:千円・%)

区 分	令和6年度		対前年度比較	
	決算額	構成比	増減額	増減率
市 税	12,852,192	22.3	△ 218,116	△ 1.7
地 方 交 付 税	13,480,779	23.4	683,836	5.3
国 庫 支 出 金	13,154,501	22.8	△ 242,249	△ 1.8
市 債	2,909,029	5.0	△ 340,993	△ 10.5
そ の 他	15,327,073	26.5	1,682,609	12.3
歳 入 合 計	57,723,574	100.0	1,565,087	2.8

【歳出】

(単位:千円・%)

区 分	令和6年度		対前年度比較	
	決算額	構成比	増減額	増減率
人 件 費	7,664,156	13.6	511,356	7.1
物 件 費	7,777,114	13.8	385,820	5.2
維 持 補 修 費	1,971,545	3.5	△ 60,097	△ 3.0
扶 助 費	17,396,534	31.0	955,542	5.8
補 助 費 等	2,400,313	4.3	△ 154,899	△ 6.1
普 通 建 設 事 業 費	5,380,992	9.6	△ 943,489	△ 14.9
災 害 復 旧 事 業 費	—	—	—	—
公 債 費	3,376,591	6.0	△ 193,677	△ 5.4
繰 出 金	7,333,051	13.0	80,819	1.1
そ の 他	2,918,650	5.2	901,700	44.7
歳 出 合 計	56,218,946	100.0	1,483,075	2.7

3. 一般会計決算の推移

(1) 歳入決算の状況

項 目	令和2年度			令和3年度				令和	
	決算額	構成比	指数	決算額	構成比	前年比	指数	決算額	構成比
市 税	12,699,478	21.2	100	12,670,673	22.4	△ 0.2	100	12,922,186	23.7
市 民 税	5,720,874	9.5	100	5,712,302	10.1	△ 0.1	100	5,738,177	10.5
固定資産税	5,051,634	8.4	100	4,964,795	8.8	△ 1.7	98	5,097,261	9.4
市たばこ税	740,967	1.3	100	814,874	1.4	10.0	110	860,066	1.6
そ の 他	1,186,003	2.0	100	1,178,702	2.1	△ 0.6	99	1,226,682	2.2
地方交付税	10,027,949	16.7	100	11,941,682	21.1	19.1	119	12,395,088	22.7
国庫支出金	22,945,483	38.2	100	16,146,934	28.5	△ 29.6	70	13,855,157	25.3
市 債	3,260,145	5.4	100	3,257,161	5.8	△ 0.1	100	2,201,624	4.0
そ の 他	11,116,401	18.5	100	12,592,230	22.2	13.3	113	13,263,579	24.3
合 計	60,049,456	100.0	100	56,608,680	100.0	△ 5.7	94	54,637,634	100.0

(2) 性質別歳出決算の状況

項 目	令和2年度			令和3年度				令和	
	決算額	構成比	指数	決算額	構成比	前年比	指数	決算額	構成比
人 件 費	7,114,043	12.1	100	7,139,924	13.0	0.4	100	7,181,200	13.5
物 件 費	7,114,134	12.1	100	7,296,400	13.2	2.6	103	8,547,577	16.0
維持補修費	1,756,995	3.0	100	2,382,402	4.3	35.6	136	1,971,186	3.7
扶 助 費	12,702,925	21.5	100	14,821,046	26.9	16.7	117	14,929,351	28.0
補 助 費 等	14,416,420	24.4	100	5,486,793	10.0	△ 61.9	38	3,097,020	5.8
普通建設事業費	3,494,811	5.9	100	4,224,256	7.7	20.9	121	3,885,913	7.3
補助事業費	2,256,721	3.8	100	2,942,925	5.4	30.4	130	2,545,423	4.8
単独事業費	1,238,090	2.1	100	1,281,331	2.3	3.5	103	1,340,490	2.5
災害復旧事業費	—	—	100	—	—	—	—	—	—
公 債 費	3,615,038	6.1	100	3,715,653	6.7	2.8	103	3,607,048	6.8
繰 出 金	7,035,813	11.9	100	6,977,273	12.7	△ 0.8	99	6,976,582	13.1
そ の 他	1,730,502	3.0	100	3,032,025	5.5	75.2	175	3,071,367	5.8
合 計	58,980,681	100.0	100	55,075,772	100.0	△ 6.6	93	53,267,244	100.0

(単位:千円・%)

4年度		令和5年度				令和6年度			
前年比	指数	決算額	構成比	前年比	指数	決算額	構成比	前年比	指数
2.0	102	13,070,308	23.3	1.1	103	12,852,192	22.3	△ 1.7	101
0.5	100	5,794,770	10.3	1.0	101	5,438,298	9.4	△ 6.2	95
2.7	101	5,154,902	9.2	1.1	102	5,267,280	9.1	2.2	104
5.5	116	870,364	1.6	1.2	117	854,265	1.5	△ 1.8	115
4.1	103	1,250,272	2.2	1.9	105	1,292,349	2.3	3.4	109
3.8	124	12,796,943	22.8	3.2	128	13,480,779	23.4	5.3	134
△ 14.2	60	13,396,750	23.8	△ 3.3	58	13,154,501	22.8	△ 1.8	57
△ 32.4	68	3,250,022	5.8	47.6	100	2,909,029	5.0	△ 10.5	89
5.3	119	13,644,464	24.3	2.9	123	15,327,073	26.5	12.3	138
△ 3.5	91	56,158,487	100.0	2.8	94	57,723,574	100.0	2.8	96

(単位:千円・%)

4年度		令和5年度				令和6年度			
前年比	指数	決算額	構成比	前年比	指数	決算額	構成比	前年比	指数
0.6	101	7,152,800	13.1	△ 0.4	101	7,664,156	13.6	7.1	108
17.1	120	7,391,294	13.5	△ 13.5	104	7,777,114	13.8	5.2	109
△ 17.3	112	2,031,642	3.7	3.1	116	1,971,545	3.5	△ 3.0	112
0.7	118	16,440,992	30.0	10.1	129	17,396,534	31.0	5.8	137
△ 43.6	21	2,555,212	4.7	△ 17.5	18	2,400,313	4.3	△ 6.1	17
△ 8.0	111	6,324,481	11.6	62.8	181	5,380,992	9.6	△ 14.9	154
△ 13.5	113	4,498,029	8.2	76.7	199	2,970,158	5.3	△ 34.0	132
4.6	108	1,826,452	3.4	36.3	148	2,410,834	4.3	32.0	195
—	—	—	—	—	—	—	—	—	—
△ 2.9	100	3,570,268	6.5	△ 1.0	99	3,376,591	6.0	△ 5.4	93
△ 0.0	99	7,252,232	13.2	4.0	103	7,333,051	13.0	1.1	104
1.3	177	2,016,950	3.7	△ 34.3	117	2,918,650	5.2	44.7	169
△ 3.3	90	54,735,871	100.0	2.8	93	56,218,946	100.0	2.7	95

4. 令和6年度市税の決算概要(状況)

(1) 決算の概要

令和6年度市税(国民健康保険税を除く)収入は12,852,192千円であり、予算現額と比較して45,192千円の増となり、前年度との比較では218,116千円の減額で、1.7%の減収となりました。

これは主に、個人市民税が定額減税により減収になったことによるものです。

本年度の収入率は、現年度分が99.7%で、前年度から0.1%増となり、一般会計歳入総額に占める割合は22.3%となりました。

税目ごとに現年度分の調定状況をみると、市民税は、定額減税により個人市民税が減少し、調定額は5,428,030千円と前年度比377,806千円(6.5%)の減となりました。

内訳は、個人市民税の調定額は、4,702,815千円と前年度比405,133千円(7.9%)の減となり、法人市民税の調定額は、725,215千円と前年度比27,327千円(3.9%)の増となりました。

固定資産税・都市計画税は、令和6年度は土地及び家屋の評価替え年度にあたり、評価額の上昇や新・増築家屋の増加などにより、調定額が6,240,559千円と、前年度比で135,348千円(2.2%)の増となりました。

軽自動車税は、平成28年度税制改正による税額引き上げ後の新税率の適用対象となる軽四輪乗用自動車(自家用)の課税台数が増加したことなどに伴い、調定額は273,626千円と、前年度比10,949千円(4.2%)の増となりました。

市たばこ税は、従量割の対象となるたばこの本数が減少したことから、調定額は854,265千円と、前年度比16,099千円(1.8%)の減となりました。

特別土地保有税は、税制改正により平成15年度以降は新規課税が停止され、以後は徴収猶予を受けていた土地の猶予取消分として課税されていましたが、平成28年度に全ての土地の徴収猶予期間が満了したため平成29年度以降の課税はありません。

入湯税は、特別徴収義務者である鉱泉浴場の経営者が市内に存在しないことから、令和3年度以降の課税はありません。

最後に国民健康保険税ですが、調定額は1,774,620千円で、前年度比52,944千円(2.9%)の減、国民健康保険税収入は1,722,065千円で前年度比49,912千円(2.8%)の減となり、収入率は前年度と同じ97.0%となりました。

国民健康保険特別会計の決算は、保険税や道支出金などの歳入総額では前年度比245,322千円(2.0%)減の12,067,378千円となり、保険給付費等の歳出総額では前年度比273,024千円(2.2%)減の12,004,706千円となっています。



(2) 令和6年度一般会計決算額

税 目 及 び 区 分	予算現額 A	調定額 B	収入済額 C	不納欠損額 D	収入未済額 E=B-C-D+F	還付未済額 F	対予算額比較増減 C-A	収入率C/B		対前年度 増減
								現年	前年	
市 税 合 計	12,807,000,000	13,055,256,194	12,852,191,988	14,311,436	191,574,213	2,821,443	45,191,988	98.4	98.3	0.1
現 年 度 分	12,761,617,000	12,837,491,158	12,801,189,160	43,002	38,833,014	2,574,018	39,572,160	99.7	99.6	0.1
滞納繰越分	45,383,000	217,765,036	51,002,828	14,268,434	152,741,199	247,425	5,619,828	23.4	20.7	2.7
市民税	5,412,805,000	5,568,858,959	5,438,298,729	5,543,502	127,089,050	2,072,322	25,493,729	97.7	97.6	0.1
個人	4,691,908,000	4,837,020,320	4,711,717,444	4,552,502	122,464,996	1,714,622	19,809,444	97.4	97.4	0.0
現年度分	4,661,145,000	4,702,815,341	4,677,494,499	3,002	26,973,173	1,655,333	16,349,499	99.5	99.2	0.3
滞納繰越分	30,763,000	134,204,979	34,222,945	4,549,500	95,491,823	59,289	3,459,945	25.5	24.9	0.6
法人	720,897,000	731,838,639	726,581,285	991,000	4,624,054	357,700	5,684,285	99.3	99.0	0.3
現年度分	719,608,000	725,214,900	724,226,100	0	1,186,200	197,400	4,618,100	99.9	99.7	0.2
滞納繰越分	1,289,000	6,623,739	2,355,185	991,000	3,437,854	160,300	1,066,185	35.6	19.7	15.9
固定資産税	5,255,637,000	5,325,647,930	5,267,280,061	7,136,657	51,759,257	528,045	11,643,061	98.9	98.7	0.2
固定資産税	5,214,627,000	5,284,636,530	5,226,268,661	7,136,657	51,759,257	528,045	11,641,661	98.9	98.7	0.2
現年度分	5,203,830,000	5,222,802,700	5,214,869,474	33,477	8,404,478	504,729	11,039,474	99.8	99.8	0.0
滞納繰越分	10,797,000	61,833,830	11,399,187	7,103,180	43,354,779	23,316	602,187	18.4	14.3	4.1
国有資産等所在市町村交付金	41,010,000	41,011,400	41,011,400	0	0	0	1,400	100.0	100.0	0.0
現年度分	41,010,000	41,011,400	41,011,400	0	0	0	1,400	100.0	100.0	0.0
軽自動車税	270,725,000	276,742,228	273,928,457	247,852	2,684,119	118,200	3,203,457	99.0	98.7	0.3
軽自動車税	270,725,000	276,742,228	273,928,457	247,852	2,684,119	118,200	3,203,457	99.0	98.7	0.3
現年度分	248,000,000	248,917,200	248,404,000	0	631,400	118,200	404,000	99.8	99.6	0.2
滞納繰越分	532,000	3,116,428	815,857	247,852	2,052,719	0	283,857	26.2	16.2	10.0
環境性能割	22,193,000	24,708,600	24,708,600	0	0	0	2,515,600	100.0	100.0	0.0
現年度分	22,193,000	24,708,600	24,708,600	0	0	0	2,515,600	100.0	100.0	0.0
市たばこ税	850,557,000	854,264,817	854,264,817	0	0	0	3,707,817	100.0	100.0	0.0
現年度分	850,557,000	854,264,817	854,264,817	0	0	0	3,707,817	100.0	100.0	0.0
都市計画税	1,017,276,000	1,029,742,260	1,018,419,924	1,383,425	10,041,787	102,876	1,143,924	98.9	98.7	0.2
現年度分	1,015,274,000	1,017,756,200	1,016,210,270	6,523	1,637,763	98,356	936,270	99.8	99.8	0.0
滞納繰越分	2,002,000	11,986,060	2,209,654	1,376,902	8,404,024	4,520	207,654	18.4	14.3	4.1

(単位:円・%)

(3)令和6年度国民健康保険税決算額

(単位:円・%)

	予算現額 A	調定額 B	収入済額 C	不納欠損額 D	収入未済額 E=B-C-D+F	還付未済額 F	対予算額比較増減 C-A	収入率C/B		対前年度 増減
								現年	前年	
国民健康保険税合計	1,734,062,000	2,013,613,605	1,782,927,300	6,754,698	225,419,644	1,488,037	48,865,300	88.5	87.8	0.7
現年度分	1,681,188,000	1,774,619,800	1,722,064,596	0	54,012,741	1,457,537	40,876,596	97.0	97.0	0.0
滞納繰越分	52,874,000	238,993,805	60,862,704	6,754,698	171,406,903	30,500	7,988,704	25.5	20.8	4.7
国民健康保険税	1,734,062,000	2,013,613,605	1,782,927,300	6,754,698	225,419,644	1,488,037	48,865,300	88.5	87.8	0.7
一般被保険者	1,733,858,000	2,011,780,038	1,782,910,996	6,754,698	223,602,381	1,488,037	49,052,996	88.6	87.9	0.7
医療・現年度分	1,303,360,000	1,372,199,463	1,332,344,777	0	41,145,196	1,290,510	28,984,777	97.1	97.1	△ 0.0
支援・現年度分	287,667,000	301,213,631	292,468,139	0	8,880,459	134,967	4,801,139	97.1	96.9	0.2
介護・現年度分	90,161,000	101,206,706	97,251,680	0	3,987,086	32,060	7,090,680	96.1	95.8	0.3
医療・滞繰分	40,227,000	180,213,425	46,004,038	5,044,151	129,194,638	29,402	5,777,038	25.5	20.9	4.6
支援・滞繰分	8,077,000	36,075,554	9,588,349	1,059,072	25,429,231	1,098	1,511,349	26.6	22.7	3.9
介護・滞繰分	4,366,000	20,871,259	5,254,013	651,475	14,965,771	0	888,013	25.2	18.6	6.6
退職被保険者	204,000	1,833,567	16,304	0	1,817,263	0	△ 187,696	0.9	2.7	△ 1.8
医療・現年度分	0	0	0	0	0	0	0	0.0	0.0	0.0
支援・現年度分	0	0	0	0	0	0	0	0.0	0.0	0.0
介護・現年度分	0	0	0	0	0	0	0	0.0	0.0	0.0
医療・滞繰分	168,000	1,576,028	11,296	0	1,564,732	0	△ 156,704	0.7	2.3	△ 1.6
支援・滞繰分	12,000	51,950	2,222	0	49,728	0	△ 9,778	4.3	12.4	△ 8.1
介護・滞繰分	24,000	205,589	2,786	0	202,803	0	△ 21,214	1.4	3.5	△ 2.1

5. 令和6年度税負担の状況

(1) 市税の内訳(収入済額)

(単位:千円・%)

	個人市民税	法人市民税	固定資産税	都市計画税	市たばこ税	その他	国民健康保険税	合 計
令和5年度 収入済額 (A)	5,097,601	697,169	5,154,902	988,045	870,364	262,227	1,823,760	14,894,068
令和5年度 構成比 (A')	34.2	4.7	34.6	6.6	5.8	1.8	12.3	100.0
令和6年度 収入済額 (B)	4,711,717	726,581	5,267,280	1,018,420	854,265	273,929	1,782,927	14,635,119
令和6年度 構成比 (B')	32.2	5.0	36.0	6.9	5.8	1.9	12.2	100.0
収入済額 (B)-(A)	△ 385,884	29,412	112,378	30,375	△ 16,099	11,702	△ 40,833	△ 258,949
構成比 (B')-(A')	△ 2.0	0.3	1.4	0.3	0.0	0.1	△ 0.1	-

(2) 市税負担の状況(現年度課税分調定額)～市民1人当たり及び1世帯当たりの状況

	市税総負担額		左のうち直接負担額		左のうち間接負担額	
	1人当たり	1世帯当たり	1人当たり	1世帯当たり	1人当たり	1世帯当たり
令和5年度	14,908,693千円		118,518円	235,486円	7,681円	15,261円
	126,199円	250,747円				
令和6年度	14,612,111千円		116,723円	230,086円	7,618円	15,018円
	124,341円	245,104円				

*国民健康保険税を含む。

*市民1人当たりの額、1世帯当たりの額は、令和7年4月1日現在(117,516人 59,616世帯)の数値で除したもの。

6. 市民の市税負担額累年比較調

区 分		令和2年度	令和3年度	令和4年度	令和5年度	令和6年度
人口 (人)		119,502	119,136	118,782	118,136	117,516
世帯数 (世帯)		58,598	58,912	59,236	59,457	59,616
個人市民税	税 額(千円)	5,011,367	4,990,311	5,082,987	5,107,948	4,702,815
	納 税 義 務 者 数(人)	54,157	54,383	54,373	54,358	54,914
	同上1人当負担額(円)	92,534	91,762	93,484	93,969	85,640
	前 年 比 (%)	0.3	△ 0.8	1.9	0.5	△ 8.9
固定資産税	税 額(千円)	5,046,594	4,885,825	5,052,698	5,117,286	5,222,803
	納 税 義 務 者 数(人)	43,490	43,602	43,853	43,931	44,078
	同上1人当負担額(円)	116,040	112,055	115,219	116,485	118,490
	前 年 比 (%)	0.7	△ 3.4	2.8	1.1	1.7
その他の税	税 額(千円)	2,638,661	2,705,210	2,751,203	2,818,854	2,870,862
	人口1人当負担額(円)	22,080	22,707	23,162	23,861	24,430
	前 年 比 (%)	△ 2.2	2.8	2.0	3.0	2.4
市税総計	税 額(千円)	12,737,830	12,626,487	12,923,978	13,081,130	12,837,491
	人口1人当負担額(円)	106,591	105,983	108,804	110,729	109,240
	前 年 比 (%)	0.6	△ 0.6	2.7	1.8	△ 1.3
	1世帯当負担額 (円)	217,377	214,328	218,178	220,010	215,336
	前 年 比 (%)	△ 0.3	△ 1.4	1.8	0.8	△ 2.1

*税額は現年度課税分調定額(国民健康保険税は除く。)

*人口・世帯数は翌年度の4月1日現在の数値。

*「固定資産税」は、「国有資産等所在市町村交付金」を除く(「市税総計」には含む。)

7. 税外収入の決算状況

(1) 令和6年度税外収入決算額調

(単位:円・%)

科目	予算額 (A)	調定額	収入済額 (B)	対予算増減 (B)-(A)	前年度比
証明閲覧等手数料	6,732,000	7,134,400	7,134,400	402,400	4.1
道税徴収取扱費	170,652,000	170,073,891	170,073,891	△ 578,109	0.8
延滞金加算金 及び過料	19,294,000	21,173,893	21,173,893	1,879,893	17.5
弁償金	1,000	400	400	△ 600	皆増

(2) 税外収入決算累計年比較調(過去3か年)

(単位:千円・%)

年度 科目	令和3年度		令和4年度		令和5年度	
	収入済額	前年度比	収入済額	前年度比	収入済額	前年度比
証明閲覧等手数料	7,075	0.3	7,200	1.8	6,856	△ 4.8
道税徴収取扱費	170,304	1.7	168,863	△ 0.8	168,803	△ 0.1
延滞金加算金 及び過料	32,388	△ 11.8	25,771	△ 20.4	18,026	△ 30.1
弁償金	0.4	0.0	0.8	100.0	0	皆減

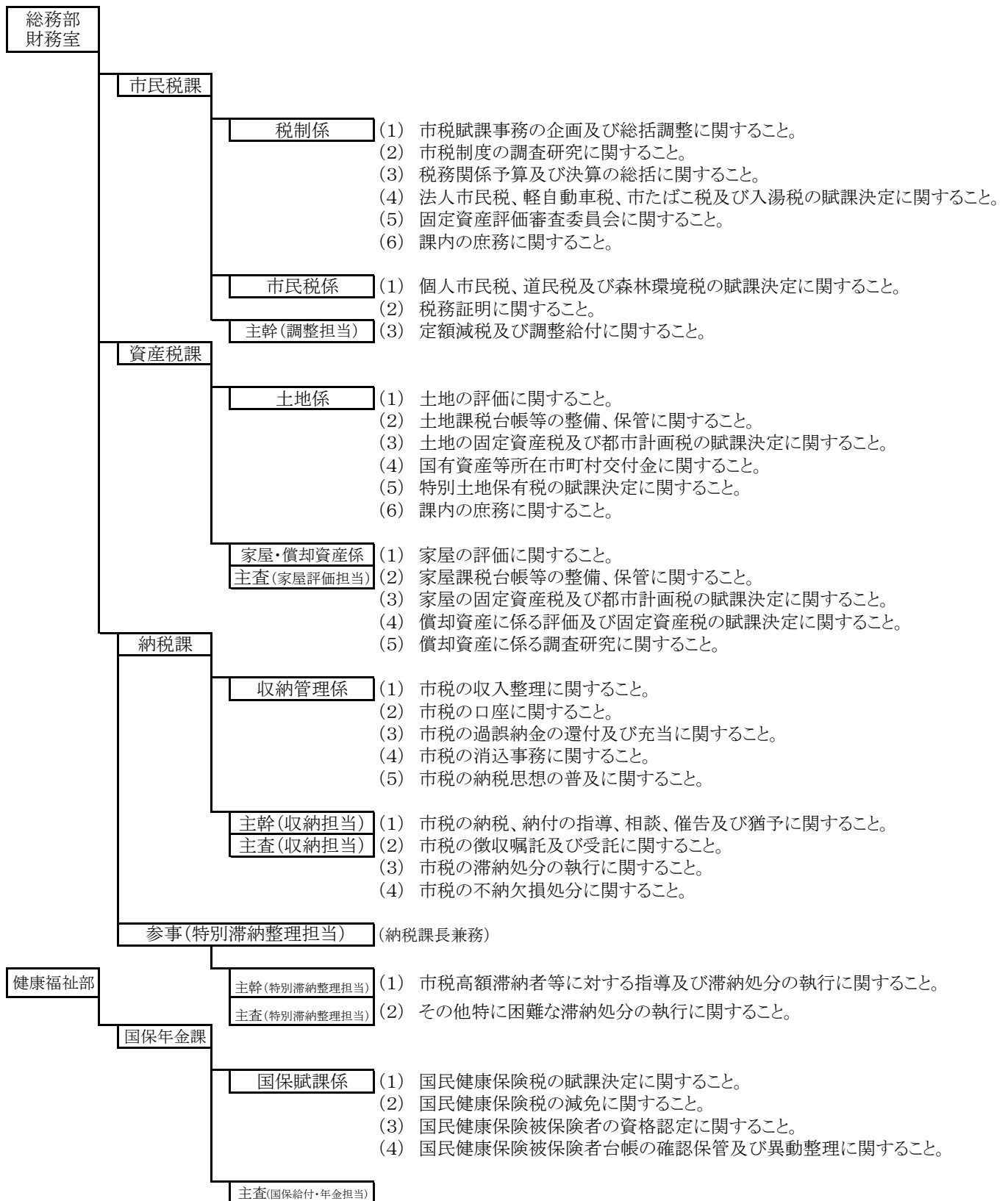
8. 徴税費に関する調

(単位:千円)

区 分		令和2年度	令和3年度	令和4年度	令和5年度	令和6年度	
税収入	(1)市税	12,699,478	12,670,673	12,922,186	13,070,308	12,852,192	
	(2)個人道民税	3,311,497	3,292,415	3,346,766	3,360,947	3,096,506	
	(3)合計	16,010,975	15,963,088	16,268,952	16,431,255	15,948,698	
徴 税 費	人件費	(4)基本給	122,853	126,080	132,847	128,803	145,392
		(5)諸手当	83,309	87,191	87,118	90,828	98,813
		①超過勤務手当	17,696	19,623	21,232	23,265	22,770
		②税務職員手当	0	0	0	3	0
		③その他の手当	65,613	67,568	65,886	67,560	76,043
		(6)その他	74,880	70,736	70,329	69,747	81,375
		(7)小計	281,042	284,007	290,294	289,378	325,580
	需用費	(8)旅費	6	13	45	24	51
		(9)賃金	0	0	0	0	0
		(10)その他	59,553	76,826	83,520	84,197	232,910
		(11)小計	59,559	76,839	83,565	84,221	232,961
	報奨金 及びこ れに類 似する 経費	(12)納税報奨金	0	0	0	0	0
		(13)納税組合補助金	0	0	0	0	0
		(14)納税奨励金	0	0	0	0	0
		(15)その他	0	0	0	0	0
		(16)小計	0	0	0	0	0
		(17)その他	0	0	0	0	0
(18)合計		340,601	360,846	373,859	373,599	558,541	
(19)道民税徴収取扱費		167,513	170,304	168,863	168,803	170,074	
(20) (18)－(19)		173,088	190,542	204,996	204,796	388,467	
税収入額に 対する徴税 費の割合 (%)	(21) (18) ÷ (3)	2.1	2.3	2.3	2.3	3.5	
	(22) (20) ÷ (1)	1.4	1.5	1.6	1.6	3.0	
徴税職員数(人)		40	41	41	41	42	

9. 税務組織

(1) 機構と事務分掌



(令和7年10月1日現在)

(2) 税務職員に関する調

(単位:人・年)

機 構			職 員 数	平均経験年数
総務部 財務室	市民税課	課長及び主幹	2	2.5
		税制係	2	3.0
		市民税係	8	2.1
		小計	12	2.3
	資産税課	課長	1	0.5
		土地係	4	3.0
		家屋・償却資産係	11	2.3
		小計	16	2.4
	納税課	課長、参事及び主幹	3	1.8
		収納管理係	3	1.8
		特別滞納整理担当	2	3.0
		収納担当	8	1.9
		小計	16	2.0
健康福祉部	国保年金課	課長	1	1.5
		国保賦課係	3	1.5
		小計	4	1.5
合 計			48	2.2

(令和7年10月1日現在)

(3) 税務職員1人当たりの人口・世帯数の状況

(単位:人・世帯)

		令和3年度	令和4年度	令和5年度	令和6年度	令和7年度
税務職員数		47	47	47	48	48
各年度 10月1日現在	人口	119,777	119,333	118,776	118,097	117,871
	世帯数	59,100	59,427	59,566	59,806	60,100
職員1人当たり	人口	2,548	2,539	2,527	2,460	2,456
	世帯数	1,257	1,264	1,267	1,246	1,252



10. 証明・閲覧件数調

(単位:件・%)

区 分	令和2年度		令和3年度		令和4年度		令和5年度		令和6年度	
		前年度		前年度		前年度		前年度		前年度
所得証明	7,637	△ 29.0	8,539	11.8	7,931	△ 7.1	7,922	△ 0.1	7,627	△ 3.7
租税公課証明	8,054	△ 29.3	9,611	19.3	10,314	7.3	9,736	△ 5.6	9,745	0.1
土地建物証明	1,235	△ 18.2	1,204	△ 2.5	1,386	15.1	1,524	10.0	1,556	2.1
納税証明	2,156	△ 7.9	1,958	△ 9.2	2,455	25.4	1,588	△ 35.3	1,446	△ 8.9
営業証明	257	613.9	27	△ 89.5	253	837.0	34	△ 86.6	227	567.6
公簿等の閲覧	237	34.7	241	1.7	315	30.7	359	14.0	374	4.2
計	19,576	△ 25.3	21,580	10.2	22,654	5.0	21,163	△ 6.6	20,975	△ 0.9

11. 令和6年度証明手数料等調

区 分	基 準	手数料(円)	改正年月日	発行方法
所得証明	1件	400	平成24年10月1日	オンライン処理
租税公課証明	1税目、1件・1筆又は1棟	400	平成24年10月1日	〃
土地建物証明	1筆又は1棟	400	平成24年10月1日	〃
納税証明	1税目 (車検用は無料)	400	平成24年10月1日	〃
営業証明	1件	400	平成24年10月1日	〃
公簿等の閲覧	1件	300	平成24年10月1日	〃

Ⅱ 市 民 税

1. 個人市民税

- (1) 個人市民税(現年度分)調定額の推移
- (2) 特徴・普徴別調定額(現年度分)調
- (3) 納税義務者数等の推移
- (4) 令和6年度市民税の納税義務者数及び調定額(前年度比較)
- (5) 令和6年度月別調定額調
- (6) 令和6年度所得区分別納税義務者等調
- (7) 市・道民税減免調
- (8) 標準世帯(4人)における各制度別非課税限度額調
- (9) 市民税(個人)諸控除(令和3年度から適用分)

2. 法人市民税

- (1) 年度別納税義務者数調
- (2) 年度別決算調定額調
- (3) 年度別中間納付額等の歳出還付額(法人税割分)
- (4) 超過課税状況調(外国税控除後)
- (5) 均等割の採用税率
- (6) 法人税割の採用税率

(4) 令和6年度市民税の納税義務者数及び調定額（前年度比較）

区 分	令 和 6 年					
	特 別 徴 収		普 通 徴 収		合	
	納税義務者 人	調 定 額 千円	納税義務者 人	調 定 額 千円	納税義務者 人	構成比 %
所 得 割 額	33,582	3,635,961	13,722	843,942	47,304	86.1
均 等 割 額	38,213	114,639	16,701	50,103	54,914	100.0
小 計	38,213	3,750,600	16,701	894,045	54,914	100.0
過 年 度 課 税	—	—	106	24,045	106	0.2
退職分離課税	220	34,125	—	—	220	0.4
合 計	38,213	3,784,725	16,701	918,090	54,914	100.0

(5) 令和6年度月別調定額調

区分 調定月	特 別 徴 収		退職分離	小 計	普 通 徴 収		小 計	合 計
	4～5月	6～3月			現年度	過年度		
令和6年 3月	618,356	—	—	618,356	—	—	—	618,356
4月	△ 5,115	2,958,324	2,793	2,956,002	—	—	—	2,956,002
5月	△ 1,384	△ 11,845	7,135	△ 6,094	—	—	—	△ 6,094
6月	0	222,287	3,417	225,704	813,021	12,269	825,290	1,050,994
7月	△ 410	△ 2,791	5,160	1,959	31,380	1,015	32,395	34,354
8月	△ 160	△ 8,057	4,773	△ 3,444	1,159	1,882	3,041	△ 403
9月	△ 103	△ 5,136	395	△ 4,844	10,231	1,761	11,992	7,148
10月	△ 167	△ 7,904	1,074	△ 6,997	10,397	361	10,758	3,761

度		令和5年度			前年度比較増減			
計		1人 当たり 円	納税 義務者 人	調定額 千円	納税義務者		調定額	
調定額 千円	構成比 %				人 員 人	前年比 %	税額 千円	前年比 %
4,479,903	95.3	94,705	50,858	4,857,212	△ 3,554	93.0	△ 377,309	92.2
164,742	3.5	3,000	54,358	190,253	556	101.0	△ 25,511	86.6
4,644,645	98.8	84,580	54,358	5,047,465	556	101.0	△ 402,820	92.0
24,045	0.5	226,840	119	28,401	△ 13	89.1	△ 4,356	84.7
34,125	0.7	155,114	249	32,082	△ 29	88.4	2,043	106.4
4,702,815	100.0	85,640	54,358	5,107,948	556	101.0	△ 405,133	92.1

(単位:千円)

区分 調定月	特別徴収		退職分離	小計	普通徴収		小計	合計
	4～5月	6～3月			現年度	過年度		
令和6年11月	△ 170	△ 3,202	900	△ 2,472	11,463	1,028	12,491	10,019
12月	△ 40	△ 2,938	953	△ 2,025	6,306	507	6,813	4,788
令和7年1月	△ 52	△ 2,852	1,666	△ 1,238	5,283	2,753	8,036	6,798
2月	△ 69	△ 324	2,929	2,536	4,939	2,327	7,266	9,802
3月	△ 24	2,148	2,930	5,054	2,720	277	2,997	8,051
4月	△ 469	3,290	-	2,821	△ 2,167	△ 88	△ 2,255	566
5月	△ 207	△ 386	-	△ 593	△ 687	△ 47	△ 734	△ 1,327
計	609,986	3,140,614	34,125	3,784,725	894,045	24,045	918,090	4,702,815

(6) 令和6年度所得区分別納税義務者等調

(単位:人・千円)

区 分 所得者		均等割のみを納める者 (A)		所得割のみを納める者 (B)	
		納税義務者数	均等割額	納税義務者数	所得割額
給 与 所 得 者		3,770	11,310	0	0
営 業 所 得 者		334	1,002	0	0
農 業 所 得 者		28	84	0	0
その他の所得者		3,173	9,519	0	0
計		7,305	21,915	0	0
参 考	令和元年度	3,119	10,917	0	0
	令和2年度	3,140	10,990	0	0
	令和3年度	3,123	10,931	0	0
	令和4年度	3,090	10,815	0	0
	令和5年度	3,125	10,938	0	0

区 分 所得者		均等割と所得割を納める者 (C)			合 計 (A+B+C)	
		納税義務者数	均等割額	所得割額	納税義務者数	税 額
給 与 所 得 者		39,378	118,134	3,893,923	43,148	4,023,367
営 業 所 得 者		1,277	3,831	180,092	1,611	184,925
農 業 所 得 者		128	384	29,668	156	30,136
その他の所得者		6,775	20,325	393,153	9,948	422,997
計		47,558	142,674	4,496,836	54,863	4,661,425
参 考	令和元年度	50,370	176,295	4,698,661	53,489	4,885,873
	令和2年度	50,895	178,133	4,767,934	54,035	4,957,057
	令和3年度	51,116	178,906	4,731,966	54,239	4,921,803
	令和4年度	51,167	179,085	4,821,569	54,257	5,011,469
	令和5年度	51,179	179,126	4,867,412	54,304	5,057,476

*令和6年7月1日現在

(7)市・道民税減免調

(単位:件・千円)

区分	令和2年度		令和3年度		令和4年度		令和5年度		令和6年度		備 考
	件数	税額	件数	税額	件数	税額	件数	税額	件数	税額	
①	14	640	11	398	11	425	15	815	11	371	生活保護適用者
②	0	0	0	0	0	0	0	0	0	0	勤労学生
③	1	147	0	0	0	0	0	0	0	0	生活困窮者等
④	0	0	1	9	0	0	0	0	0	0	災害
計	15	787	12	407	11	425	15	815	11	371	

* ①減免に関する規則第3条第1項第1号

② 同 第3号

③ 同 第3条第2項

④ 同 第3条第3項第2号

(8)標準世帯(4人)における各制度別非課税限度額調

(単位:千円)

区 分	令和2年度	令和3年度	令和4年度	令和5年度	令和6年度
所得税課税最低限 (給 与 収 入)	3,251	3,251	3,251	3,251	3,251
住民税課税最低限 (給 与 収 入)	2,703	2,703	2,703	2,703	2,703
所得割非課税措置 (所 得)	1,720	1,820	1,820	1,820	1,820
均等割非課税措置 (所 得)	1,610	1,710	1,710	1,710	1,710

* 世帯構成は、夫(42才)と所得の無い妻(37才)及び子(特定扶養と一般扶養)の4名とし、
社会保険料は給与収入の10%とする。

(9) 市民税(個人)諸控除(令和3年度から適用分)

・所得控除額

区 分			控除額	区分	配 偶 者 の 合 計 所 得 金 額	控 除 額	
基 礎 控 除			43万円	配 偶 者 特 別 控 除	48万円超～ 100万円以下	33万円	
同一生計配偶者(控除対象配偶者を除く)			0円				
配 偶 者 控 除	一 般		33万円		100万円超～ 105万円以下	31万円	
	老 人		38万円				
扶 養 控 除	一 般		33万円		105万円超～ 110万円以下	26万円	
	特 定		45万円				
	年 少		0円		110万円超～ 115万円以下	21万円	
	老 人 扶 養	同 居	45万円				115万円超～ 120万円以下
			直系尊属以外は別居の 控除額。				
		別 居	38万円		120万円超～ 125万円以下	11万円	
同 居 特 別 障 害 者 加 算 額			23万円		125万円超～ 130万円以下	6万円	
障 害 者 控 除	普 通 障 害 者		26万円		130万円超～ 133万円以下	3万円	
	特 別 障 害 者		30万円				
寡 婦 控 除			26万円		除	133万円超～	0 円
ひ と り 親 控 除			30万円				
勤 労 学 生 控 除			26万円				

・扶養親族等の所得要件の判定基準

区 分	所 得 金 額
控除対象配偶者・扶養親族の判定	48万円以下
勤労学生の判定	75万円以下
ひとり親を判定する場合の生計を一にする子の要件	48万円以下

※ 分離譲渡所得については、特別控除前で判定

・非課税限度額

区 分	令和 3 ～ 6 年度
均等割	扶養親族 無し 45万円
	扶養親族 有り $35万円 \times (本人 + 扶養人数) + 21万円 + 10万円$
所得割	扶養親族 無し 45万円
	扶養親族 有り $35万円 \times (本人 + 扶養人数) + 32万円 + 10万円$
障がい者 寡 婦 ひとり親 未成年	135万円

※ 合計所得金額(所得割は総所得金額等)で判定

2. 法人市民税

(1) 年度別納税義務者数調

(単位:件・%)

区 分		令和2年度		令和3年度		令和4年度		令和5年度		令和6年度			
		前年比 (件数)		前年比 (件数)		前年比 (件数)		前年比 (件数)		前年比		構成比	
										件数	伸率		
納 税 義 務 者 数	9号法人	14	0	14	0	14	0	14	0	13	△ 1	△ 7.1	0.5
	8号法人	3	0	2	△ 1	2	0	2	0	3	1	50.0	0.1
	7号法人	113	4	110	△ 3	104	△ 6	95	△ 9	99	4	4.2	4.1
	6号法人	18	0	15	△ 3	17	2	18	1	17	△ 1	△ 5.6	0.7
	5号法人	104	4	105	1	103	△ 2	100	△ 3	101	1	1.0	4.1
	4号法人	32	△ 2	31	△ 1	30	△ 1	29	△ 1	33	4	13.8	1.4
	3号法人	324	7	325	1	325	0	320	△ 5	322	2	0.6	13.2
	2号法人	12	2	11	△ 1	11	0	12	1	10	△ 2	△ 16.7	0.4
	1号法人	1,701	7	1,715	14	1,751	36	1,809	58	1,843	34	1.9	75.5
	計	2,321	22	2,328	7	2,357	29	2,399	42	2,441	42	1.8	100.0
	均等割のみ 納入	1,295	△ 27	1,302	7	1,313	11	1,349	36	1,365	16	1.2	

(2) 年度別決算調定額調

(単位:千円・%)

区 分		令和3年度		令和4年度		令和5年度		令和6年度	
		前年比		前年比		前年比		前年比	
現 年 度	法人税割	431,513	101.3	371,876	86.2	413,906	111.3	420,066	101.5
	均等割	274,311	101.3	278,008	101.4	273,466	98.4	293,136	107.2
	計①	705,824	101.3	649,884	92.1	687,372	105.8	713,202	103.8
過 年 度	法人税割	4,546	115.5	9,768	214.9	5,296	54.2	6,128	115.7
	均等割	7,749	168.0	6,106	78.8	5,220	85.5	5,885	112.7
	計②	12,295	143.8	15,874	129.1	10,516	66.2	12,013	114.2
小計①+②		718,119	101.8	665,758	92.7	697,888	104.8	725,215	103.9
滞納繰越分③		8,135	119.9	5,835	71.7	6,379	109.3	6,624	103.8
合計①+②+③		726,254	102.0	671,593	92.5	704,267	104.9	731,839	103.9

(3) 年度別中間納付額等の歳出還付額(法人税割分)

	件 数(件)	金 額(円)	前年比(%)
令和2年度	162	12,133,000	66.7
令和3年度	155	6,907,500	56.9
令和4年度	181	12,929,500	187.2
令和5年度	170	23,477,300	181.6
令和6年度	206	21,817,386	92.9



ヤツメウナギ漁

(4) 超過課税状況調(外国税控除後)

(単位: 件・千円)

	法人数	区 分	調定額	標準税率相当分		超過税率相当分		超過額の占める割合
				調定額	計	調定額	計	
令和2年度	2,321	法人税割	429,772	330,924	560,450	98,848	144,753	20.5%
		均等割	275,431	229,526		45,905		
令和3年度	2,328	法人税割	436,059	311,471	546,521	124,588	171,598	23.9%
		均等割	282,060	235,050		47,010		
令和4年度	2,357	法人税割	381,644	272,603	509,365	109,041	156,393	23.5%
		均等割	284,114	236,762		47,352		
令和5年度	2,399	法人税割	419,202	299,430	531,668	119,772	166,220	23.8%
		均等割	278,686	232,238		46,448		
令和6年度	2,441	法人税割	426,194	304,424	553,608	121,770	171,607	23.7%
		均等割	299,021	249,184		49,837		

※令和2年度法人税割の各税率相当分は、税率改定の影響を加味した推計値を掲載しています。

(5) 均等割の採用税率

資本等の金額	市内従業者数	採用税率(年税額)	標準税率(年税額)
			参考
50億円を超える法人	50人を超えるもの	3,600,000円	3,000,000円
	50人以下のもの	492,000円	410,000円
10億円を超え 50億円以下の法人	50人を超えるもの	2,100,000円	1,750,000円
	50人以下のもの	492,000円	410,000円
1億円を超え 10億円以下の法人	50人を超えるもの	480,000円	400,000円
	50人以下のもの	192,000円	160,000円
1,000万円を超え 1億円以下の法人	50人を超えるもの	180,000円	150,000円
	50人以下のもの	156,000円	130,000円
1,000万円以下の法人	50人を超えるもの	144,000円	120,000円
	50人以下のもの	60,000円	50,000円
上記の法人以外の法人等			

(6) 法人税割の採用税率

事業年度	採用税率
平成26年10月1日以降	12.1% (標準税率: 9.7%)
令和元年10月1日以降	8.4% (標準税率: 6.0%)



セラミックアートセンター

Ⅲ 固定資産税・都市計画税

1. 令和6年度固定資産税・都市計画税の決算の状況
 - (1) 固定資産税
 - (2) 都市計画税
 - (3) 国有資産等所在市町村交付金
2. 固定資産税・都市計画税の決算の状況
3. 固定資産税(土地・家屋)の課税状況
 - (1) 土地(地目別)
 - (2) 家屋(木造・非木造別)
 - (3) 家屋(新築・増築分)
4. 固定資産税(土地・家屋)の免税点別課税標準額
 - (1) 土地
 - (2) 家屋
5. 平均価格及び提示平均価額
6. 固定資産課税台帳縦覧・閲覧の件数及び審査申出件数
7. 固定資産税(償却資産)種類別課税状況
8. 固定資産税(償却資産)段階別課税標準額
9. 固定資産税減免状況調
10. 土地登記済通知件数
11. 都市計画税(土地・家屋)の課税状況
 - (1) 土地(地目別)
 - (2) 家屋(木造・非木造別)

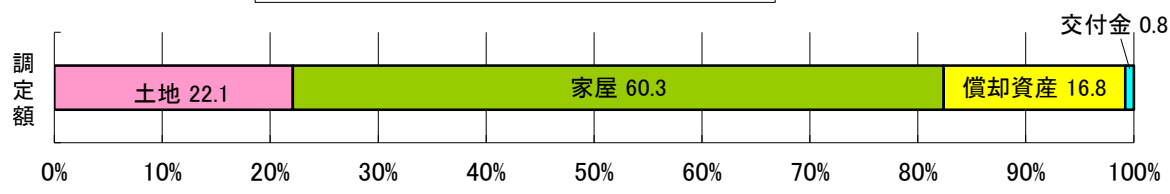
1. 令和6年度固定資産税・都市計画税の決算の状況

(1) 固定資産税

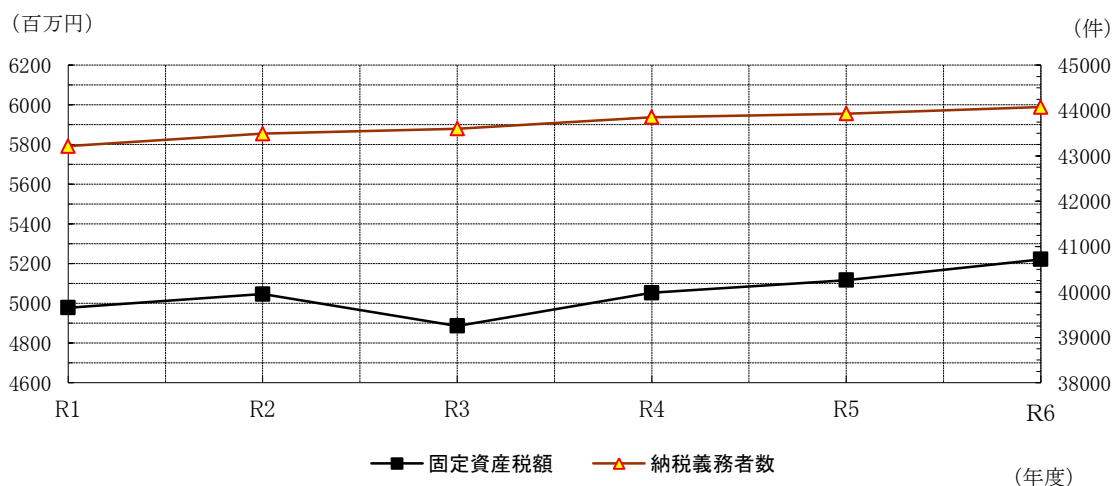
(単位：件・千円・%)

区 分	令和5年度 (A)	令 和 6 年 度				対前年比 (B)/(A)×100
		土 地	家 屋	償 却 資 産	合 計 (B)	
納 税 義 務 者 数	43,931	37,107	38,655	1,299	44,078	100.3
課 税 標 準 額	376,126,359	83,425,487	237,210,392	63,801,664	384,437,543	102.2
調 定 額	5,117,286	1,163,563	3,176,609	882,631	5,222,803	102.1

令和6年度固定資産税調定額構成比



固定資産税額及び納税義務者数の推移



※ 固定資産税額には国有資産等所在市町村交付金を含まない。

(2) 都市計画税

① 令和6年度の納税義務者数及び調定額

区 分	土 地	家 屋	合 計
納税義務者数(件)	36,018	37,632	42,060
調定額(千円)	343,540	674,216	1,017,756

② 令和6年度都市計画税使途(充当額には滞納繰越分を含む。)

充当事業		充当額(千円)	充当率(%)
公 園 事 業	公園管理事業	220,704	21.67%
	公園施設改修整備事業	27,604	2.71%
	市民参加による公園づくり事業	18,943	1.86%
下 水 道 事 業	下水道事業会計繰出金	749,156	73.56%
土地区画整理事業	町名板再整備事業	2,013	0.20%
合 計		1,018,420	100.0%

(3) 国有資産等所在市町村交付金

区 分	交 付 金
件 数(件)	5
金 額(千円)	41,011

2. 固定資産税・都市計画税の決算の状況

区 分		令 和 2 年 度		令 和 3 年 度	
		納税義務者 (件)	税額(千円) (前年比)(%)	納税義務者 (件)	税額(千円) (前年比)(%)
固 定 資 産 税	土 地	36,358	1,067,711 (99.2)	36,419	1,055,966 (98.9)
	家 屋	37,648	3,093,929 (102.4)	37,906	2,965,455 (95.8)
	償 却 資 産	1,226	884,954 (100.5)	1,162	864,404 (97.7)
	合 計	75,232 (43,490)	5,046,594 (101.4)	75,487 (43,602)	4,885,825 (96.8)
交 付 金	国 有 資 産	4	516 (100.0)	4	518 (100.4)
	公 有 資 産	1	40,692 (101.0)	1	44,623 (109.7)
	合 計	5	41,208 (101.0)	5	45,141 (109.5)
固 定 資 産 税 合 計		75,237 (43,495)	5,087,802 (101.4)	75,492 (43,607)	4,930,966 (96.9)
都 市 計 画 税	土 地	35,224	313,137 (99.5)	35,305	310,746 (99.2)
	家 屋	36,594	656,058 (103.1)	36,871	628,630 (95.8)
	合 計	71,818 (41,449)	969,195 (101.9)	72,176 (41,606)	939,376 (96.9)

*納税義務者合計は、各資産ごとの単純計であり、()内数字は納税義務者実数。

*税額は減免税額、軽減税額控除後の額。

令和4年度		令和5年度		令和6年度	
納税義務者 (件)	税額(千円) (前年比)(%)	納税義務者 (件)	税額(千円) (前年比)(%)	納税義務者 (件)	税額(千円) (前年比)(%)
36,641	1,062,323 (100.6)	36,679	1,065,018 (100.3)	37,107	1,163,563 (109.3)
38,267	3,110,878 (104.9)	38,461	3,181,469 (102.3)	38,655	3,176,609 (99.8)
1,272	879,497 (101.7)	1,291	870,799 (99.0)	1,299	882,631 (101.4)
76,180 (43,853)	5,052,698 (103.4)	76,431 (43,931)	5,117,286 (101.3)	77,061 (44,078)	5,222,803 (102.1)
4	518 (100.0)	4	518 (100.0)	4	519 (100.2)
1	36,572 (82.0)	1	36,524 (99.9)	1	40,492 (110.9)
5	37,090 (82.2)	5	37,042 (99.9)	5	41,011 (110.7)
76,185 (43,858)	5,089,788 (103.2)	76,436 (43,936)	5,154,328 (101.3)	77,066 (44,083)	5,263,814 (102.1)
35,529	314,149 (101.1)	35,576	314,451 (100.1)	36,018	343,540 (109.3)
37,231	658,829 (104.8)	37,430	673,474 (102.2)	37,632	674,216 (100.1)
72,760 (41,834)	972,978 (103.6)	73,006 (41,911)	987,925 (101.5)	73,650 (42,060)	1,017,756 (103.0)

3. 固定資産税(土地・家屋)の課税状況

(1)土地(地目別)

地 目	年 度	筆 数 (筆)	地 積 (㎡)	構成比 (%)	決定価格 (千円)	前年比 (%)	課税標準額 (千円)	前年比 (%)
田	2	1,328	13,142,313	13.0	404,308	99.9	404,308	99.9
	3	1,169	12,040,947	11.9	367,626	90.9	367,626	90.9
	4	1,171	12,040,092	11.9	367,602	100.0	367,602	100.0
	5	1,171	12,025,577	11.9	367,269	99.9	367,269	99.9
	6	1,162	11,895,270	11.7	362,689	98.8	362,689	98.8
畑	2	7,135	60,189,960	59.4	2,482,421	90.1	1,530,477	94.4
	3	7,298	61,334,867	60.5	2,461,168	99.1	1,524,069	99.6
	4	7,271	61,345,628	60.6	2,363,254	96.0	1,494,547	98.1
	5	7,291	61,304,860	60.6	2,272,052	96.1	1,484,118	99.3
	6	7,331	61,432,204	60.6	2,698,032	118.7	1,473,048	99.3
宅 地	2	77,991	18,380,915	18.1	216,977,214	100.1	70,040,296	99.2
	3	77,867	18,349,737	18.1	220,900,584	101.8	69,233,327	98.8
	4	78,145	18,376,566	18.1	221,166,673	100.1	69,770,709	100.8
	5	78,438	18,397,297	18.2	221,469,704	100.1	70,009,577	100.3
	6	79,109	18,501,783	18.3	346,632,615	156.5	76,364,787	109.1
池 沼	2	6	21,018	0.0	52	98.1	52	98.1
	3	6	21,018	0.0	52	100.0	52	100.0
	4	6	21,018	0.0	52	100.0	52	100.0
	5	6	21,018	0.0	52	100.0	52	100.0
	6	6	21,018	0.0	52	100.0	52	100.0
山 林	2	682	1,873,570	1.8	972,747	100.0	431,423	100.0
	3	694	1,877,783	1.9	1,001,882	103.0	431,400	100.0
	4	689	1,873,694	1.8	1,001,863	100.0	431,901	100.1
	5	691	1,876,596	1.9	1,001,824	100.0	431,879	100.0
	6	691	1,875,823	1.9	1,565,029	156.2	491,991	113.9

地 目	年 度	筆 数 (筆)	地 積 (㎡)	構成比 (%)	決定価格 (千円)	前年比 (%)	課税標準額 (千円)	前年比 (%)
牧 場	2	31	219,279	0.2	3,183	100.0	3,183	100.0
	3	31	219,279	0.2	3,183	100.0	3,183	100.0
	4	31	219,279	0.2	3,183	100.0	3,183	100.0
	5	31	218,821	0.2	3,177	99.8	3,177	99.8
	6	31	218,821	0.2	3,177	100.0	3,177	100.0
原 野	2	365	757,079	0.7	7,425	99.7	7,077	99.7
	3	362	761,960	0.8	7,487	100.8	7,112	100.5
	4	327	743,775	0.7	7,373	98.5	6,999	98.4
	5	339	740,291	0.7	10,052	136.3	8,815	125.9
	6	368	746,667	0.7	12,047	119.8	9,689	109.9
雑 種 地	2	4,171	6,736,909	6.6	6,912,040	103.6	4,230,988	104.4
	3	4,218	6,769,864	6.7	6,986,590	101.1	4,209,166	99.5
	4	4,155	6,674,203	6.6	6,862,401	98.2	4,127,680	98.1
	5	4,172	6,633,140	6.6	6,774,793	98.7	4,114,577	99.7
	6	4,186	6,670,989	6.6	10,005,160	147.7	4,724,885	114.8
合 計	2	91,709	101,321,043	100.0	227,759,390	100.0	76,647,804	100.0
	3	91,645	101,375,455	100.0	231,728,572	101.7	75,775,935	98.9
	4	91,795	101,294,255	100.0	231,772,401	100.0	76,202,673	100.6
	5	92,139	101,217,600	100.0	231,898,923	100.1	76,419,464	100.3
	6	92,884	101,362,575	100.0	361,278,801	155.8	83,430,318	109.2

*構成比はそれぞれ四捨五入しているため、合計が100%にならない場合がある。

(注) 「固定資産概要調書」による。

(2)家屋(木造・非木造別)

区分	年度	棟数 (棟)	床面積 (㎡)	前年比 (%)	決定価格 (千円)	前年比 (%)	単位当たり価格 (円)
木造	2	34,624	4,520,686	101.6	109,062,027	105.7	24,125
	3	34,892	4,564,155	101.0	107,267,054	98.4	23,502
	4	35,074	4,594,446	100.7	110,937,632	103.4	24,146
	5	35,324	4,623,982	100.6	114,904,485	103.6	24,850
	6	35,522	4,648,872	100.5	116,135,618	101.1	24,981
非木造	2	17,987	3,104,271	100.7	121,985,296	101.9	39,296
	3	17,997	3,102,095	99.9	119,470,542	97.9	38,513
	4	17,988	3,117,408	100.5	121,735,720	101.9	39,050
	5	17,931	3,118,918	100.0	122,889,668	100.9	39,401
	6	17,896	3,132,090	100.4	121,631,528	99.0	38,834
合計	2	52,611	7,624,957	101.2	231,047,323	103.7	30,301
	3	52,889	7,666,250	100.5	226,737,596	98.1	29,576
	4	53,062	7,711,854	100.6	232,673,352	102.6	30,171
	5	53,255	7,742,900	100.4	237,794,153	102.2	30,711
	6	53,418	7,780,962	100.5	237,767,146	100.0	30,558

(注)「固定資産概要調書」による。

(3)家屋(新築・増築分)

区分	年度	棟数 (棟)	床面積 (㎡)	前年比 (%)	決定価格 (千円)	前年比 (%)	単位当たり価格 (円)
木造	2	924	94,422	142.6	5,649,551	146.9	59,833
	3	687	73,039	77.4	4,710,571	83.4	64,494
	4	652	62,103	85.0	4,062,472	86.2	65,415
	5	723	67,117	108.1	4,423,936	108.9	65,914
	6	469	52,786	78.6	3,954,257	89.4	74,911
非木造	2	296	27,165	75.6	2,028,827	70.7	74,685
	3	212	13,213	48.6	810,456	39.9	61,338
	4	185	33,894	256.5	2,688,065	331.7	79,308
	5	224	23,432	69.1	1,668,567	62.1	71,209
	6	64	19,463	83.1	2,223,197	133.2	114,227
合計	2	1,220	121,587	119.0	7,678,378	114.4	63,151
	3	899	86,252	70.9	5,521,027	71.9	64,010
	4	837	95,997	111.3	6,750,537	122.3	70,320
	5	947	90,549	94.3	6,092,503	90.3	67,284
	6	533	72,249	79.8	6,177,454	101.4	85,502

(注) 「固定資産概要調書」による。

4. 固定資産税(土地・家屋)の免税点別課税標準額

(1)土地

区 分	年 度	法定免税点未満	法定免税点以上
納 税 義 務 者 (件)	令 和 2 年 度	7,072	36,335
	令 和 3 年 度	7,217	36,396
	令 和 4 年 度	7,229	36,623
	令 和 5 年 度	7,300	36,655
	令 和 6 年 度	7,037	37,108
課 税 標 準 額 (千円)	令 和 2 年 度	529,131	76,647,804
	令 和 3 年 度	553,861	75,775,935
	令 和 4 年 度	558,613	76,202,673
	令 和 5 年 度	575,215	76,419,464
	令 和 6 年 度	536,555	83,430,318
総 地 積 (㎡)	令 和 2 年 度	4,100,399	101,321,043
	令 和 3 年 度	4,047,686	101,375,455
	令 和 4 年 度	4,053,271	101,294,255
	令 和 5 年 度	4,080,070	101,217,600
	令 和 6 年 度	3,968,343	101,362,575

*法定免税点は30万円。

(注)「固定資産概要調書」による。

(2)家屋

区 分	年 度	法定免税点未満	法定免税点以上
納 税 義 務 者 (件)	令 和 2 年 度	367	37,651
	令 和 3 年 度	369	37,904
	令 和 4 年 度	356	38,269
	令 和 5 年 度	353	38,467
	令 和 6 年 度	355	38,655
課 税 標 準 額 (千円)	令 和 2 年 度	37,301	230,356,211
	令 和 3 年 度	37,152	220,630,804
	令 和 4 年 度	36,093	231,997,945
	令 和 5 年 度	35,951	237,120,635
	令 和 6 年 度	36,197	237,150,799
総 床 面 積 (㎡)	令 和 2 年 度	19,912	7,605,045
	令 和 3 年 度	19,501	7,646,749
	令 和 4 年 度	19,050	7,692,804
	令 和 5 年 度	19,018	7,723,882
	令 和 6 年 度	18,801	7,762,161

*法定免税点は20万円。

(注)「固定資産概要調書」による。

5. 平均価格及び提示平均価額

(単位：円／㎡)

区 分			令和2年度	令和3年度	令和4年度	令和5年度	令和6年度
土 地	田	平均価格	31	31	31	31	30
		提示平均価額	31	31	31	31	31
	畑	平均価格	14	14	14	15	14
		提示平均価額	14	14	14	14	15
	宅 地	平均価格	11,669	11,877	11,867	11,861	18,481
		提示平均価額	11,727	11,897	11,897	11,897	18,445
	山 林	平均価格	479	498	498	498	779
		提示平均価額	－	－	－	－	－
家 屋	木 造	平均価格	24,125	23,502	24,146	24,850	24,981
		提示平均価額	－	－	－	－	－
	非 木 造	平均価格	39,296	38,513	39,050	39,401	38,834
		提示平均価額	－	－	－	－	－

*田・畑のなかには、介在農地・市街化区域農地は含まない。

*提示平均価額とは、固定資産評価基準により、総務大臣及び都道府県知事が算定し、市長に通知されたものをいう。ただし、家屋については、平成24年度の固定資産評価基準の改正により、提示平均価額の算定に係る事務の実施は停止されることになった。

(注)「固定資産概要調書」による。

6. 固定資産課税台帳縦覧・閲覧の件数及び審査申出件数

(単位：件)

区 分		令和2年度	令和3年度	令和4年度	令和5年度	令和6年度
縦覧 件数	個 人	2	2	2	1	5
	法 人	0	0	0	0	0
	合 計	2	2	2	1	5
閲覧 件数	個 人	66	178	255	130	251
	法 人	35	37	57	58	46
	合 計	101	215	312	188	297
審査 申出 件数	土 地	0	0	0	0	0
	家 屋	0	0	0	0	0
	償 却 資 産	0	0	0	0	0
	合 計	0	0	0	0	0

*縦覧件数及び閲覧件数は、地方税法第416条に規定する縦覧期間における件数。

7. 固定資産税（償却資産）種類別課税状況

（決定価格）

年度	構 築 物	構成比	機械及び 装 置	構成比	船 舶	構成比	航 空 機	構成比	車両及び 運 搬 具	構成比
2	12,897,115	19.53	31,345,172	47.48	819	0.00	66	0.00	235,988	0.36
3	12,016,568	18.64	30,728,173	47.68	1,670	0.00	66	0.00	239,855	0.37
4	12,945,342	19.93	29,773,598	45.84	799	0.00	0	0.00	305,477	0.47
5	13,057,342	20.04	28,606,682	43.90	12,819	0.02	0	0.00	290,712	0.45
6	14,090,522	21.40	28,003,515	42.53	8,757	0.01	208	0.00	313,184	0.47

（課税標準額）

年度	構 築 物	構成比	機械及び 装 置	構成比	船 舶	構成比	航 空 機	構成比	車両及び 運 搬 具	構成比
2	12,723,028	20.30	30,194,938	48.19	819	0.00	66	0.00	235,677	0.38
3	11,654,377	19.26	29,352,682	48.49	1,670	0.00	66	0.00	238,410	0.39
4	12,736,954	20.68	28,692,016	46.57	799	0.00	0	0.00	305,167	0.50
5	12,863,059	20.88	27,323,848	44.34	12,819	0.02	0	0.00	290,401	0.47
6	13,915,955	22.35	26,837,099	43.09	8,757	0.01	208	0.00	312,873	0.50

（注）「固定資産概要調書」による。

8. 固定資産税（償却資産）段階別課税標準額

（単位：人・千円）

区 分	年 度	～150万未満	150万以上～ 200万未満	200万以上～ 300万未満	300万以上～ 1億未満	1億以上	合 計
納税義務者	2	1,911	132	204	740	85	3,072
	3	1,890	132	183	714	89	3,008
	4	1,921	155	185	788	91	3,140
	5	1,938	152	209	794	91	3,184
	6	1,946	142	178	823	90	3,179
課税標準額	2	749,528	228,466	507,180	12,429,826	49,495,485	63,410,485
	3	729,526	227,601	445,580	11,017,628	48,838,216	61,258,551
	4	736,126	271,083	454,899	13,154,003	47,727,554	62,343,665
	5	754,826	262,121	509,631	13,501,592	47,345,335	62,373,505
	6	783,825	247,226	436,507	14,581,135	47,014,989	63,063,682

（注）「固定資産概要調書」による。

(単位：千円・％)

工具及び 備 品	構成比	法 第 389 条 に よ る 決 定 分				合 計	前年比
		総務大臣決定分	知事決定分	小 計	構成比		
6,551,947	9.92	6,784,412	8,205,793	14,990,205	22.71	66,021,312	98.36
6,003,555	9.32	6,821,134	8,641,779	15,462,913	23.99	64,452,800	97.62
6,530,128	10.05	6,744,325	8,654,110	15,398,435	23.71	64,953,779	100.78
6,646,715	10.20	7,236,972	9,308,281	16,545,253	25.39	65,159,523	100.32
7,136,101	10.84	7,541,492	8,756,229	16,297,721	24.75	65,850,008	101.06

(単位：千円・％)

工具及び 備 品	構成比	法 第 389 条 に よ る 決 定 分				合 計	前年比
		総務大臣決定分	知事決定分	小 計	構成比		
6,483,037	10.35	4,906,461	8,116,931	13,023,392	20.78	62,660,957	101.08
5,869,237	9.70	4,849,225	8,563,358	13,412,583	22.16	60,529,025	96.60
6,488,990	10.53	4,798,116	8,585,497	13,383,613	21.72	61,607,539	101.78
6,608,350	10.73	5,263,360	9,256,842	14,520,202	23.56	61,618,679	100.02
7,098,700	11.40	5,406,986	8,699,279	14,106,265	22.65	62,279,857	101.07



9. 固定資産税減免状況調

年 度	生活困窮により公私の扶助を受ける者の所有する固定資産 71条1(1)		公益のために直接専用する固定資産 71条1(2)	
	件 数	減 免 額	件 数	減 免 額
令 和 2 年 度	63	1,654,000	9	6,427,500
令 和 3 年 度	66	1,839,600	10	2,244,400
令 和 4 年 度	62	1,767,000	8	6,209,800
令 和 5 年 度	60	1,826,300	8	6,190,500
令 和 6 年 度	54	1,770,100	10	6,168,100

*減免額には都市計画税額を含む。

10. 土地登記済通知件数

区 分	令 和 2 年 度		令 和 3 年 度	
	件 数	筆 数	件 数	筆 数
表 示	0	0	2	2
分 筆	159	386	192	569
合 筆	35	117	48	142
地 目 変 更	148	148	263	263
地 図 訂 正	2	2	0	0
地 積 更 正	26	26	25	25
所 有 権 移 転	4,121	4,121	3,581	3,581
住 所・氏 名 の 変 更	1,445	1,445	1,182	1,182
そ の 他	25	26	49	49
合 計	5,961	6,271	5,342	5,813

*件数は通知書の枚数、分筆の筆数は分筆後の筆数、合筆の筆数は合筆前の筆数。

(単位：件・円)

災害又は天候の不順により 著しく価値を減じた固定資産 71条1(3)		前各号のほか、特別の事由 があるもの 71条1(4)		合 計	
件 数	減 免 額	件 数	減 免 額	件 数	減 免 額
3	52,000	3	1,272,900	78	9,406,400
5	124,300	4	517,200	85	4,725,500
7	170,300	4	728,800	81	8,875,900
0	0	4	387,500	72	8,404,300
3	225,700	3	347,100	70	8,511,000

(単位：件・筆)

令 和 4 年 度		令 和 5 年 度		令 和 6 年 度	
件 数	筆 数	件 数	筆 数	件 数	筆 数
0	0	2	2	6	6
246	748	176	434	137	332
41	95	36	82	35	73
332	332	228	219	143	143
0	0	0	0	0	0
104	104	119	109	103	103
3,415	3,415	3,461	3,461	3,410	3,410
1,338	1,338	987	987	982	982
31	31	34	34	27	27
5,507	6,063	5,043	5,328	4,843	5,076

11. 都市計画税(土地・家屋)の課税状況

(1) 土地(地目別)

地 目	年 度	筆 数 (筆)	地 積 (千㎡)	構成比 (%)	決定価格 (千円)	前年比 (%)	課税標準額 (千円)	前年比 (%)
宅 地	2	43,842	14,822	88.6	212,446,284	100.1	101,210,747	99.6
	3	43,717	14,791	88.6	216,168,599	101.8	100,413,632	99.2
	4	43,925	14,796	88.8	216,386,665	100.1	101,640,307	101.2
	5	44,161	14,811	89.0	216,681,290	100.1	101,785,306	100.1
	6	44,529	14,911	89.1	341,108,160	157.4	110,834,024	108.9
農 地	2	87	243	1.5	1,115,877	82.7	495,556	82.1
	3	85	243	1.5	1,100,568	98.6	491,898	99.3
	4	81	237	1.4	1,031,825	93.8	485,534	98.7
	5	78	230	1.4	925,594	89.7	469,045	96.6
	6	75	180	1.1	1,099,857	118.8	401,023	85.5
そ の 他	2	855	1,658	9.9	6,226,661	102.3	3,540,013	103.2
	3	859	1,653	9.9	6,273,205	100.7	3,480,596	98.3
	4	841	1,636	9.8	6,173,495	98.4	3,416,671	98.2
	5	838	1,601	9.6	6,098,728	98.8	3,390,969	99.2
	6	864	1,644	9.8	9,945,543	163.1	4,098,809	120.9
合 計	2	44,784	16,723	100.0	219,788,822	100.1	105,246,316	99.6
	3	44,661	16,687	100.0	223,542,372	101.7	104,386,126	99.2
	4	44,847	16,669	100.0	223,591,985	100.0	105,542,512	101.1
	5	45,077	16,642	100.0	223,705,612	100.1	105,645,320	100.1
	6	45,468	16,735	100.0	352,153,560	157.4	115,333,856	109.2

*構成比はそれぞれ四捨五入しているため、合計が100%にならない場合がある。

(注) 「固定資産概要調書」による。

(2)家屋(木造・非木造別)

区分	年度	棟数 (棟)	床面積 (㎡)	前年比 (%)	決定価格 (千円)	前年比 (%)	課税標準額 (千円)
木造	2	31,330	4,297,238	101.7	106,108,550	105.8	106,091,545
	3	31,606	4,333,011	100.8	104,164,077	98.2	103,922,842
	4	31,921	4,374,553	101.0	108,002,471	103.7	107,986,837
	5	33,637	4,404,855	100.7	111,924,906	103.6	111,911,017
	6	33,854	4,430,972	100.6	113,166,972	101.1	113,161,400
非木造	2	24,524	2,801,501	100.5	113,526,843	101.8	113,013,593
	3	24,433	2,736,247	97.7	107,883,852	95.0	105,822,169
	4	24,454	2,808,511	102.6	112,605,257	104.4	112,096,609
	5	16,430	2,807,080	99.9	113,543,164	100.8	113,034,516
	6	16,479	2,818,480	100.4	112,476,850	99.1	112,021,638
合計	2	55,854	7,098,739	101.3	219,635,393	103.7	219,105,138
	3	56,039	7,069,258	99.6	212,047,929	96.5	209,745,011
	4	56,375	7,183,064	101.6	220,607,728	104.0	220,083,446
	5	50,067	7,211,935	100.4	225,468,070	102.2	224,945,533
	6	50,333	7,249,452	100.5	225,643,822	100.1	225,183,038

(注)「固定資産概要調書」による。

IV 特別土地保有税

- ・平成29年度以降、調定額なし(平成15年から新たな課税の停止)。

V 諸 税

1. 軽自動車税
 - (1) 令和6年度課税台数及び調定額調
 - (2) 年度別調定状況調
 - (3) 年度別減免・非課税台数調
2. 市たばこ税
 - (1) 令和6年度市たばこ税課税状況調
 - (2) 令和6年度月別調定額調(従量割)
3. 入湯税

1. 軽自動車税

(1) 令和6年度課税台数及び調定額調

区 分			台 数		税 率 (%・円)	調定額		減 免 (台)	非課税 (台)
			(台)	構成比%		(円)	構成比%		
環 境 性 能 割			1,115	100.0	0～2	24,708,600	100.0	-	-
種 別 割	原 動 機 付 自 転 車	50cc以下	974	3.2	2,000	1,948,000	0.8	3	0
		50超～90cc以下	157	0.5	2,000	314,000	0.1	1	0
		90超～125cc以下	498	1.6	2,400	1,195,200	0.5	0	0
		ミニカー	53	0.2	3,700	196,100	0.1	0	0
	軽 自 動 車	2輪車(125超～250cc以下)	1,292	4.2	3,600	4,651,200	1.8	0	2
		3輪	旧税率	0	0.0	3,100	0	0.0	0
			①新税率	0	0.0	3,900	0	0.0	0
			②新税率(重課)	0	0.0	4,600	0	0.0	0
			③新税率(軽課)	0	0.0	1,000	0	0.0	0
			③新税率(軽課)	0	0.0	2,000	0	0.0	0
			③新税率(軽課)	0	0.0	3,000	0	0.0	0
			小 計	0	0.0	-	0	0.0	0
		4輪乗用(自家用)	旧税率	5,399	17.6	7,200	38,872,800	15.2	173
			①新税率	11,020	36.0	10,800	119,016,000	46.5	357
			②新税率(重課)	4,443	14.5	12,900	57,314,700	22.4	151
			③新税率(軽課)	3	0.0	2,700	8,100	0.0	0
			小 計	20,865	68.1	-	215,211,600	84.0	681
		4輪乗用(営業用)	旧税率	13	0.0	5,500	71,500	0.0	0
			①新税率	13	0.0	6,900	89,700	0.0	0
			②新税率(重課)	22	0.1	8,200	180,400	0.1	0
			③新税率(軽課)	0	0.0	1,800	0	0.0	0
			③新税率(軽課)	0	0.0	3,500	0	0.0	0
			③新税率(軽課)	0	0.0	5,200	0	0.0	0
			小 計	48	0.2	-	341,600	0.1	0
		4輪貨物(自家用)	旧税率	462	1.5	4,000	1,848,000	0.7	6
			①新税率	1,191	3.9	5,000	5,955,000	2.3	15
			②新税率(重課)	1,002	3.3	6,000	6,012,000	2.3	10
			③新税率(軽課)	0	0.0	1,300	0	0.0	0
			小 計	2,655	8.7	-	13,815,000	5.4	31
		4輪貨物(営業用)	旧税率	66	0.2	3,000	198,000	0.1	1
			①新税率	172	0.6	3,800	653,600	0.3	3
			②新税率(重課)	56	0.2	4,500	252,000	0.1	0
			③新税率(軽課)	0	0.0	1,000	0	0.0	0
			小 計	294	1.0	-	1,103,600	0.4	4
		雪上車	1	0.0	3,600	3,600	0.0	0	0
	特 小 殊 型	農耕作業用	1,477	4.8	2,400	3,544,800	1.4	0	0
		その他	790	2.6	5,900	4,661,000	1.8	0	0
	2輪の小型自動車(250cc超)		1,527	5.0	6,000	9,162,000	3.6	0	5
	合 計		30,631	100.0		256,147,700	100.0	720	42

※ 令和元年10月1日以降、自動車取得税(道税)が廃止され、軽自動車税(環境性能割)が導入。

※ 軽自動車税(環境性能割)の税率は、車両の燃費基準値達成度等に応じて取得価額の0～2%。

※ 軽自動車税(種別割)の上記税率は平成28年度から適用(過年度更正分は旧税率。)

①新税率は平成27年4月1日以降の新規登録車両に適用。

②新税率(重課)は初めて車両登録をしてから13年を経過した車両に適用。

③新税率(軽課)は新規登録車両のうち電気自動車または一定の排出ガス、燃費基準達成車に取得の翌年度のみ適用。

※ 3輪の③新税率(軽課)のうち、税率2,000円及び3,000円は営業用車両のみ適用。

(2) 年度別調定状況調

区 分			令和2年度		令和3年度		令和4年度	
			台数 (台)	調定額 (千円)	台数 (台)	調定額 (千円)	台数 (台)	調定額 (千円)
環 境 性 能 割			439	7,346	527	8,647	940	19,719
種 別 割	原動機付 自転車	50cc以下	1,086	2,172	1,066	2,132	1,049	2,098
		50超～90cc以下	146	292	141	282	152	304
		90超～125cc以下	358	859	397	953	432	1,037
		ミニカー	50	185	51	189	59	218
	軽自動車	2輪(125超～250cc以下、 トレーラー)	1,135	4,086	1,192	4,291	1,222	4,399
		3輪	0	0	0	0	0	0
		4輪乗用(自家用)	19,167	180,087	19,423	187,439	19,588	194,510
		4輪乗用(営業用)	0	0	0	0	0	0
		4輪貨物(自家用)	2,443	12,190	2,469	12,489	2,520	12,876
		4輪貨物(営業用)	216	761	221	789	279	1,034
		雪上車	0	0	0	0	0	0
	小型特殊	農耕作業用	1,441	3,458	1,429	3,430	1,482	3,557
		その他	675	3,983	701	4,136	720	4,248
	2輪の小型自動車(250cc超)		1,309	7,854	1,344	8,064	1,400	8,400
	現年度分計		28,026	215,927	28,434	224,194	28,903	232,681
	滞納繰越分計		-	3,483	-	2,965	-	2,852
	合 計		-	219,410	-	227,159	-	235,533

(3) 年度別減免・非課税台数調

区 分			令和2年度			令和3年度		
			公益減免	身障減免	非課税	公益減免	身障減免	非課税
種 別 割	原動機付 自転車	50cc以下	0	1	1	0	3	0
		50超～90cc以下	0	1	0	0	1	0
		90超～125cc以下	0	0	0	0	0	0
		ミニカー	0	0	0	0	0	0
	軽自動車	2輪(125超～250cc以下、 トレーラー)	0	0	2	0	0	2
		3輪	0	0	0	0	0	0
		4輪乗用(自家用)	10	516	17	11	567	16
		4輪乗用(営業用)	0	0	0	0	0	0
		4輪貨物(自家用)	2	29	16	1	28	15
		4輪貨物(営業用)	0	4	0	0	4	0
		雪上車	0	0	0	0	0	0
	小型特殊	農耕作業用	0	0	0	0	0	0
		その他	0	0	3	0	0	3
	2輪の小型自動車(250cc超)		0	0	0	0	0	0
	合 計		12	551	39	12	603	36

*公 益 減 免 … 公益のため直接専用するもの(市税条例第89条)。

*身 障 減 免 … 一定の条件を満たす障害者等の利用するもの(市税条例第90条)。

*非 課 税 … 官公署の公用車等(市税条例第80条第3項)。

令和5年度		令和6年度			
台数 (台)	調定額 (千円)	台数 (台)	前年比 (%)	調定額 (千円)	前年比 (%)
883	20,567	1115	126.3	24,709	120.1
1,015	2,030	974	96.0	1,948	96.0
159	318	157	98.7	314	98.7
467	1,121	498	106.6	1,195	106.6
52	192	53	101.9	196	102.1
1,258	4,529	1,292	102.7	4,651	102.7
0	0	0	－	0	－
20,015	202,669	20,865	104.2	215,211	106.2
21	148	48	228.6	342	231.1
2,591	13,368	2,655	102.5	13,815	103.3
279	1,038	294	105.4	1,103	106.3
0	0	1	皆増	4	皆増
1,500	3,600	1,477	98.5	3,545	98.5
730	4,307	790	108.2	4,661	108.2
1,465	8,790	1,527	104.2	9,162	104.2
29,552	242,110	30,631	103.7	256,147	105.8
－	2,966	－	－	3,116	105.1
－	245,076	－	－	259,263	105.8



(単位:台)

令和4年度			令和5年度			令和6年度		
公益減免	身障減免	非課税	公益減免	身障減免	非課税	公益減免	身障減免	非課税
0	2	0	0	4	0	0	3	0
0	1	0	0	1	0	0	1	0
0	0	0	0	0	0	0	0	0
0	0	0	0	0	0	0	0	0
0	0	2	0	0	2	0	0	2
0	0	0	0	0	0	0	0	0
14	606	17	17	645	18	21	660	19
0	0	0	0	0	0	0	0	0
2	28	15	2	27	15	2	29	16
0	3	0	0	3	0	0	4	0
0	0	0	0	0	0	0	0	0
0	0	0	0	0	0	0	0	0
0	0	3	0	0	5	0	0	5
0	1	0	0	1	0	0	0	0
16	641	37	19	681	40	23	697	42

2. 市たばこ税

(1) 令和6年度市たばこ税課税状況調

種 類	本数(千本)	調定額(千円)	税 率
国内たばこ	49,950	327,270	○ 従量割 6,552円/1,000本
外国たばこ	80,432	526,995	
小 計	130,382	854,265	
手持品課税	-	-	○ 手持品課税 - 円/1,000本
合 計	130,382	854,265	

* 令和6年度は手持品課税なし。

(2) 令和6年度月別調定額調(従量割)

申告月 区分	売渡し本数(本)			調定額 (円)
	国内たばこ	外国たばこ	計	
4月	3,975,127	6,292,010	10,267,137	67,270,280
5月	4,087,182	6,423,647	10,510,829	68,866,949
6月	4,471,902	7,268,115	11,740,017	76,920,590
7月	3,994,906	6,287,972	10,282,878	67,373,416
8月	4,603,821	7,199,068	11,802,889	77,332,527
9月	4,437,086	6,977,601	11,414,687	74,789,027
10月	4,142,384	6,707,912	10,850,296	71,091,138
11月	4,342,031	6,995,514	11,337,545	74,283,595
12月	4,020,468	6,654,179	10,674,647	69,940,286
1月	4,334,597	7,038,316	11,372,913	74,515,323
2月	3,897,425	6,639,316	10,536,741	69,036,725
3月	3,642,765	5,948,957	9,591,722	62,844,961
計	49,949,694	80,432,607	130,382,301	854,264,817

3. 入湯税

令和3年度以降、課税対象の鉱泉浴場が市内に存在しないため、課税なし。

VI 国民健康保険税

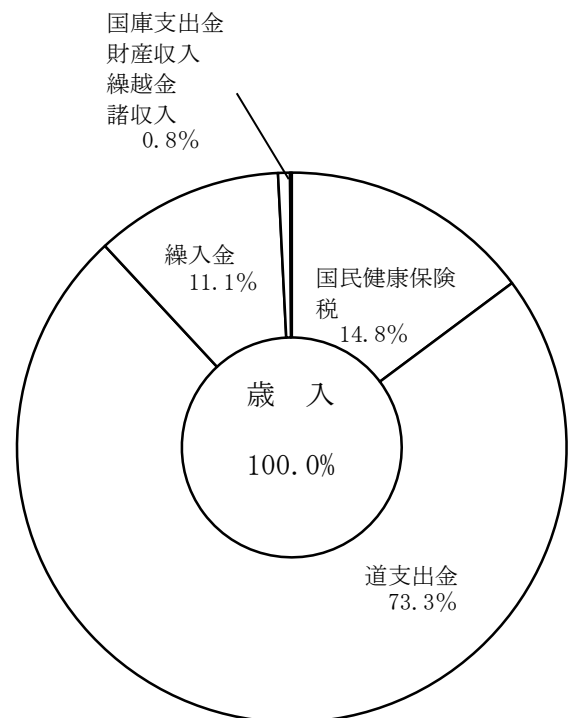
1. 令和6年度国民健康保険特別会計歳入歳出決算状況
2. 加入者の状況
3. 年度別決算状況
4. 課税状況
 - (1) 税率、賦課割合等の推移【医療分】
 - (2) 年度別算定内訳【医療分】
 - (3) 年度別算定内訳【後期高齢者支援金分】
 - (4) 年度別算定内訳【介護分】
 - (5) 年度別収入率調【医療分】
 - (6) 年度別収入率調【後期高齢者支援金分】
 - (7) 年度別収入率調【介護分】

1. 令和6年度国民健康保険特別会計歳入歳出決算状況

(歳入)

(単位：千円)

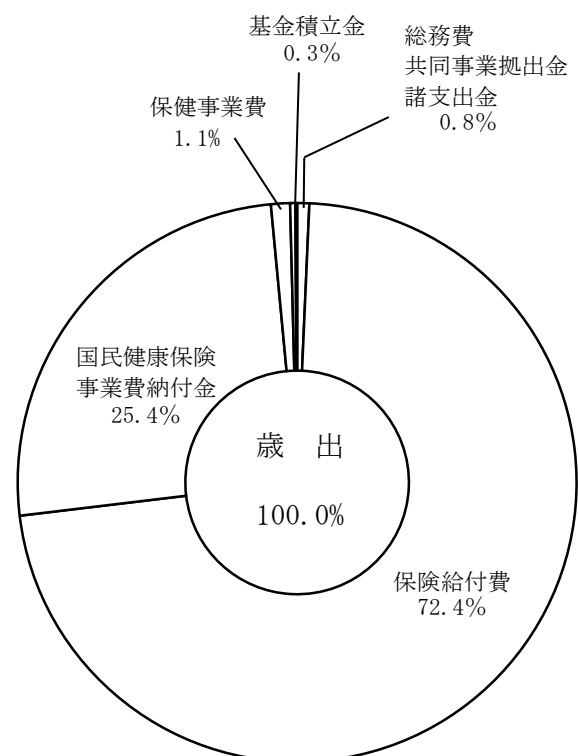
1 国民健康保険税	1,782,927
2 国庫支出金	8,275
3 道支出金	8,851,911
4 財産収入	101
5 繰入金	1,343,945
6 繰越金	34,969
7 諸収入	45,249
歳入合計	12,067,377



(歳出)

(単位：千円)

1 総務費	85,962
2 保険給付費	8,694,925
3 国民健康保険事業費納付金	3,053,907
4 共同事業拠出金	-
5 財政安定化基金拠出金	-
6 保健事業費	127,660
7 基金積立金	34,776
8 諸支出金	7,476
歳出合計	12,004,706



歳入歳出差引額	62,671
---------	--------

２．加入者の状況

区 分		令和 2 年度		令和 3 年度	
			前年比 (%)		前年比 (%)
年間平均	世 帯 数 (世 帯)	16,120	99.9	16,090	99.8
	被 保 険 者 数 (人)	24,636	98.8	24,382	99.0
加入率	世 帯 (%)	27.5	98.9	27.3	99.3
	被 保 険 者 (%)	20.6	98.6	20.5	99.5

*加入率とは全市民（各年度末時点）のうち、国保加入者及び世帯（年間平均値）の割合をいう。

３．年度別決算状況

(単位：千円)

区 分		令和 2 年度	令和 3 年度	令和 4 年度	令和 5 年度	令和 6 年度
歳入	国 民 健 康 保 険 税	1,946,715	1,988,841	1,938,734	1,823,760	1,782,927
	国 庫 支 出 金	61,636	15,472	246	464	8,275
	道 支 出 金	8,836,775	9,259,513	9,081,402	9,039,644	8,851,911
	一 般 会 計 繰 入 金	1,000,151	1,023,512	1,037,879	1,031,362	1,343,945
	そ の 他 の 収 入	345,523	325,540	349,711	417,469	80,319
歳 入 合 計		12,190,800	12,612,878	12,407,972	12,312,699	12,067,377
基 金 等 保 有 額		760,293	741,068	779,624	508,921	241,382

令和4年度		令和5年度		令和6年度	
	前年比 (%)		前年比 (%)		前年比 (%)
15,847	98.5	15,389	97.1	14,899	96.8
23,833	97.7	22,867	95.9	21,961	96.0
26.8	98.2	25.9	96.6	25.0	96.5
20.1	98.0	19.4	96.5	18.7	96.4

(単位：千円)

区 分		令和2年度	令和3年度	令和4年度	令和5年度	令和6年度
歳 出	総 務 費	76,872	79,629	78,166	77,461	85,962
	保 険 給 付 費	8,623,412	9,048,396	8,917,574	8,886,238	8,694,925
	国 民 健 康 保 険 事 業 費 納 付 金	3,066,104	3,063,486	3,043,842	3,137,654	3,053,907
	共 同 事 業 拠 出 金	2	1	1	1	-
	保 健 事 業 費	115,224	119,000	127,422	132,628	127,660
	そ の 他 の 支 出	189,994	124,999	183,649	43,748	42,252
歳 出 合 計		12,071,608	12,435,511	12,350,654	12,277,730	12,004,706
歳入歳出差引残額		119,192	177,367	57,318	34,969	62,671

4. 課税状況

(1) 税率、賦課割合等の推移【医療分】

年度	区 分	所 得 割	均 等 割	平 等 割	限 度 額
2	税 率 (%, 円)	8.3	24,000	25,500	610,000
	賦 課 割 合 (%)	46.5	32.1	21.4	
3	税 率 (%, 円)	8.3	24,000	25,500	630,000
	賦 課 割 合 (%)	47.2	31.6	21.2	
4	税 率 (%, 円)	8.3	24,000	25,500	630,000
	賦 課 割 合 (%)	47.1	31.5	21.4	
5	税 率 (%, 円)	8.3	24,000	25,500	650,000
	賦 課 割 合 (%)	47.3	31.3	21.4	
6	税 率 (%, 円)	8.3	24,000	25,500	650,000
	賦 課 割 合 (%)	47.3	31.3	21.4	

*賦課割合は、一般被保険者分の限度超額を除いた額。

(2) 年度別算定内訳【医療分】

年度	課 税 対 象 世 帯 数	課 税 対 象 被保険者数	保 険 税 算 定 額			
			所得割額	均等割額	平等割額	計 ①
2	世帯 16,311	人 25,057	千円 1,050,092	千円 601,368	千円 396,143	千円 2,047,603
3	16,320	24,804	1,034,751	595,296	397,073	2,027,120
4	16,266	24,545	1,065,056	589,080	395,664	2,049,800
5	15,764	23,412	996,053	561,888	382,086	1,940,027
6	15,364	22,634	954,422	543,216	372,007	1,869,645

(3) 年度別算定内訳【後期高齢者支援金分】

年度	所 得 割	均 等 割	平 等 割	限 度 額	保 険 税 算 定 額			
					所得割額	均等割額	平等割額	計 ①
2	% 1.7	円 5,300	円 6,000	円 190,000	千円 215,079	千円 132,802	千円 93,210	千円 441,091
3	1.7	5,300	6,000	190,000	211,937	131,461	93,429	436,827
4	1.7	5,300	6,000	190,000	218,144	130,089	93,098	441,331
5	1.7	5,300	6,000	200,000	204,011	124,084	89,903	417,998
6	1.7	5,300	6,000	220,000	195,484	119,960	87,531	402,975

*課税対象世帯数、課税対象被保険者数は医療分と同数。

(4) 年度別算定内訳【介護分】

年度	所 得 割	均 等 割	限 度 額	年間平均 被保険者数	保 険 税 算 定 額		
					所得割額	均等割額	計 ①
2	% 1.8	円 9,600	円 160,000	人 7,188	千円 84,912	千円 70,282	千円 155,194
3	1.8	9,600	170,000	7,012	85,898	68,650	154,548
4	1.8	9,600	170,000	6,828	85,836	67,181	153,017
5	1.8	9,600	170,000	6,544	78,659	64,186	142,845
6	1.8	9,600	170,000	6,379	76,897	62,131	139,028

低所得者軽減基準額			未就学児軽減基準額	産前産後軽減基準額	基礎控除額	納 期
7割軽減	5割軽減	2割軽減				
所得33万円以下	(被保険者数×28万5千円) +33万円	(被保険者数×52万円) +33万円	-	-	330,000	10回 (6月～3月)
所得43万円以下	(被保険者数×28万5千円) +43万円	(被保険者数×52万円) +43万円	-	-	430,000	10回 (6月～3月)
所得43万円以下	(被保険者数×28万5千円) +43万円	(被保険者数×52万円) +43万円	均等割額の半額	-	430,000	10回 (6月～3月)
所得43万円以下	(被保険者数×28万5千円) +43万円	(被保険者数×52万5千円) +43万円	均等割額の半額	所得割額及び均等割額	430,000	10回 (6月～3月)
所得43万円以下	(被保険者数×29万5千円) +43万円	(被保険者数×54万5千円) +43万円	均等割額の半額	所得割額及び均等割額	430,000	10回 (6月～3月)

減 免		低所得者軽減		未就学児軽減		産前産後軽減		限度超額 ⑤	増 減 額 ⑥	調 定 額 ①-②-③-④- ⑤+⑥
額 ②	世帯数	額 ③	世帯数	額 ④	世帯数	額 ④	世帯数			
千円 1,221	27	千円 335,593	10,750	千円 -	-	千円 -	-	千円 121,801	千円 △ 107,516	千円 1,481,472
19,152	165	358,507	11,384	-	-	-	-	94,519	△ 29,319	1,525,623
7,607	70	364,487	11,447	2,684	295	-	-	137,011	△ 34,899	1,505,796
1,200	31	355,490	11,301	2,734	286	0	0	139,180	△ 27,781	1,413,642
1,051	27	346,271	11,018	2,905	288	53	15	102,654	△ 44,512	1,372,199

減 免		低所得者軽減		未就学児軽減		産前産後軽減		限度超額 ⑤	増 減 額 ⑥	調 定 額 ①-②-③-④- ⑤+⑥
額 ②	世帯数	額 ③	世帯数	額 ④	世帯数	額 ④	世帯数			
千円 260	27	千円 81,058	10,750	千円 -	-	千円 -	-	千円 16,126	千円 △ 23,844	千円 319,803
4,089	165	76,147	11,384	-	-	-	-	11,968	△ 5,654	338,969
1,628	70	81,356	11,447	593	295	-	-	19,041	△ 7,402	331,904
258	31	82,712	11,301	604	286	0	0	19,953	△ 6,573	307,898
223	27	78,600	11,018	642	288	11	15	12,533	△ 9,752	301,214

減 免		低所得者軽減		限度超額 ④	増 減 額 ⑤	調 定 額 ①-②-③- ④+⑤
額 ②	世帯数	額 ③	世帯数			
千円 46	10	千円 21,378	2,990	千円 9,429	千円 △ 14,891	千円 109,450
2,280	97	23,703	3,964	7,733	△ 6,238	114,594
1,018	39	24,247	3,987	11,730	△ 2,567	113,455
37	9	23,812	3,915	12,530	△ 2,469	103,997
30	4	23,723	3,861	11,117	△ 2,951	101,207

(5)年度別収入率調【医療分】

区分 年度	現 年 度 分							滞 納 繰 越 分		
	調 定 額	収 入 額	収 入 率			1 人当たり		調定額	収入額	収入率
			全体	一般	退職	調定額	前年比			
2	千円 1,481,472	千円 1,446,177	% 97.6	% 97.6	% 100.0	円 60,134	% 100.0	千円 246,194	千円 61,019	% 24.8
3	1,525,623	1,491,037	97.7	97.7	-	62,572	104.1	211,434	46,792	22.1
4	1,503,112	1,457,934	97.0	97.0	-	63,069	100.8	192,681	40,266	20.9
5	1,413,642	1,372,115	97.1	97.1	-	61,820	98.0	190,939	39,538	20.7
6	1,372,199	1,332,345	97.1	97.1	-	62,483	101.1	181,789	46,015	25.3

(6)年度別収入率調【後期高齢者支援金分】

区分 年度	現 年 度 分							滞 納 繰 越 分		
	調 定 額	収 入 額	収 入 率			1 人当たり		調定額	収入額	収入率
			全体	一般	退職	調定額	前年比			
2	千円 342,607	千円 333,295	% 97.3	% 97.3	% 100.0	円 13,741	% 99.2	千円 48,257	千円 11,518	% 23.9
3	324,715	317,076	97.6	97.6	100.0	13,180	95.9	43,845	10,982	25.0
4	333,760	326,097	97.7	97.7	-	13,689	103.9	38,657	9,070	23.5
5	329,955	320,120	97.0	97.0	-	13,844	101.1	35,640	7,885	22.1
6	301,214	292,468	97.1	97.1	-	13,716	99.1	36,128	9,591	26.5

(7)年度別収入率調【介護分】

区分 年度	現 年 度 分							滞 納 繰 越 分		
	調 定 額	収 入 額	収 入 率			1 人当たり		調定額	収入額	収入率
			全体	一般	退職	調定額	前年比			
2	千円 121,954	千円 116,469	% 95.5	% 95.5	% 100.0	円 16,434	% 101.3	千円 29,480	千円 6,994	% 23.7
3	109,451	105,383	96.3	96.3	100.0	15,227	92.7	26,746	6,080	22.7
4	114,594	110,681	96.6	96.6	-	16,343	107.3	23,857	5,164	21.6
5	113,455	108,317	95.5	95.5	-	16,616	101.7	21,757	4,214	19.4
6	101,207	97,251	96.1	96.1	-	15,866	95.5	21,077	5,257	24.9

VII 納 税

1. 一般会計の年度別決算額の推移
2. 国民健康保険税の年度別決算額の推移
3. 督促状発送状況調
 - (1) 督促状発送件数の推移
 - (2) 令和6年度督促状発送状況調
4. 滞納処分状況
 - (1) 差押等の年度別推移(国民健康保険税を含む)
 - (2) 令和6年度の処分状況(国民健康保険税を含む)
5. 納税誓約の状況調(国民健康保険税を含む)
6. 不納欠損額調
 - (1) 不納欠損額の推移
 - (2) 令和6年度不納欠損処分要件別調
 - (3) 令和6年度不納欠損処分事由別調
7. 滞納繰越額調
 - (1) 滞納繰越額の年度別推移
 - (2) 令和6年度収入未済額原因別状況調
 - 1) 一般会計総計
 - 2) 国民健康保険税
8. 市税の収入率の推移
9. 口座振替に関する調(年度別推移)
10. 令和6年度市税の歳出還付状況

1. 一般会計の年度別決算額の推移

		年度	予 算 額			調 定 額 A				収 入 額 B			
			現年度	滞納繰越	計	現年度	伸率	滞納繰越	計	現年度	伸率	滞納繰越	計
市 民 税	個 人	2	4,919,987	35,824	4,955,811	5,011,367	102	134,660	5,146,027	4,984,866	102	32,876	5,017,742
		3	4,878,753	33,208	4,911,961	4,990,311	100	124,920	5,115,231	4,963,404	100	28,368	4,991,772
		4	5,044,535	26,880	5,071,415	5,082,987	102	120,254	5,203,241	5,045,814	102	27,164	5,072,978
		5	5,065,683	25,160	5,090,843	5,107,948	100	127,093	5,235,041	5,065,997	100	31,604	5,097,601
		6	4,661,145	30,763	4,691,908	4,702,815	92	134,205	4,837,020	4,677,495	92	34,223	4,711,718
	法 人	2	701,131	1,714	702,845	705,203	90	6,783	711,986	701,795	90	1,338	703,133
		3	674,137	12,390	686,527	718,119	102	8,134	726,253	717,354	102	3,175	720,529
		4	669,568	1,327	670,895	665,758	93	5,835	671,593	664,088	93	1,112	665,200
		5	694,989	1,400	696,389	697,888	105	6,379	704,267	695,911	105	1,258	697,169
		6	719,608	1,289	720,897	725,215	104	6,624	731,839	724,226	104	2,355	726,581
固 定 資 産 税	固定 資産 税	2	5,014,493	14,483	5,028,976	5,046,594	101	81,314	5,127,908	4,999,483	101	10,943	5,010,426
		3	4,806,415	56,735	4,863,150	4,885,825	97	110,883	4,996,708	4,878,890	98	40,763	4,919,653
		4	5,037,612	10,941	5,048,553	5,052,698	103	74,724	5,127,422	5,043,922	103	16,249	5,060,171
		5	5,104,802	12,419	5,117,221	5,117,286	101	65,913	5,183,199	5,108,455	101	9,405	5,117,860
		6	5,203,830	10,797	5,214,627	5,222,803	102	61,834	5,284,637	5,214,869	102	11,399	5,226,268
	交付金 及び 納付金	2	41,207	0	41,207	41,208	101	0	41,208	41,208	101	0	41,208
		3	45,141	0	45,141	45,141	110	0	45,141	45,141	110	0	45,141
		4	37,090	0	37,090	37,090	82	0	37,090	37,090	82	0	37,090
		5	37,041	0	37,041	37,042	100	0	37,042	37,042	100	0	37,042
		6	41,010	0	41,010	41,011	111	0	41,011	41,011	111	0	41,011
軽 自 動 車 税	2	227,579	897	228,476	223,273	107	3,483	226,756	222,689	107	992	223,681	
	3	224,420	827	225,247	232,840	104	2,965	235,805	232,098	104	637	232,735	
	4	242,196	569	242,765	252,400	108	2,852	255,252	251,554	108	684	252,238	
	5	257,360	610	257,970	262,677	104	2,966	265,643	261,747	104	480	262,227	
	6	270,193	532	270,725	273,626	104	3,116	276,742	273,113	104	816	273,929	
市 た ば こ 税	2	745,780	0	745,780	740,967	99	0	740,967	740,967	99	0	740,967	
	3	761,266	0	761,266	814,875	110	0	814,875	814,875	110	0	814,875	
	4	858,496	0	858,496	860,066	106	0	860,066	860,066	106	0	860,066	
	5	864,469	0	864,469	870,364	101	0	870,364	870,364	101	0	870,364	
	6	850,557	0	850,557	854,265	98	0	854,265	854,265	98	0	854,265	
特 別 土 地 保 有 税	2	0	0	0	0	0	0	0	0	0	0	0	
	3	0	0	0	0	0	0	0	0	0	0	0	
	4	0	0	0	0	0	0	0	0	0	0	0	
	5	0	0	0	0	0	0	0	0	0	0	0	
	6	0	0	0	0	0	0	0	0	0	0	0	
入 湯 税	2	349	0	349	23	7	0	23	23	7	0	23	
	3	0	0	0	0	0	0	0	0	0	0	0	
	4	0	0	0	0	0	0	0	0	0	0	0	
	5	0	0	0	0	0	0	0	0	0	0	0	
	6	0	0	0	0	0	0	0	0	0	0	0	
都 市 計 画 税	2	965,743	2,813	968,556	969,195	102	15,985	985,180	960,148	101	2,151	962,299	
	3	937,508	13,200	950,708	939,376	97	21,553	960,929	938,042	98	7,924	945,966	
	4	968,080	2,071	970,151	972,978	104	14,515	987,493	971,288	104	3,156	974,444	
	5	985,711	2,356	988,067	987,925	102	12,789	1,000,714	986,220	102	1,825	988,045	
	6	1,015,274	2,002	1,017,276	1,017,756	103	11,986	1,029,742	1,016,210	103	2,210	1,018,420	
税 総 合 計	2	12,616,269	55,731	12,672,000	12,737,830	101	242,225	12,980,055	12,651,179	100	48,300	12,699,479	
	3	12,327,640	116,360	12,444,000	12,626,487	99	268,455	12,894,942	12,589,804	100	80,867	12,670,671	
	4	12,857,577	41,788	12,899,365	12,923,978	102	218,180	13,142,157	12,873,822	102	48,364	12,922,186	
	5	13,010,055	41,945	13,052,000	13,081,131	101	215,140	13,296,270	13,025,736	101	44,572	13,070,308	
	6	12,761,617	45,383	12,807,000	12,837,491	98	217,765	13,055,256	12,801,189	98	51,003	12,852,192	

(単位：千円・%)

不納欠損額 C	収入未済額 D=(A-B-C+E)				還付未済額 E	収入率			対予算額比較増減		不納欠損率 C/A
	現年度	伸率	滞納繰越	計		現年度	滞繰	計	増減額	増減比	
4,647	28,100	92	97,180	125,280	1,642	99.5	24.4	97.5	61,931	101.2	0.1
4,548	28,654	102	92,004	120,658	1,746	99.5	22.7	97.6	79,811	101.6	0.1
3,351	38,077	133	89,739	127,816	904	99.3	22.6	97.5	1,563	100.0	0.1
4,296	43,186	113	91,201	134,387	1,243	99.2	24.9	97.4	6,758	100.1	0.1
4,552	26,973	62	95,492	122,465	1,715	99.5	25.5	97.4	19,810	100.4	0.1
757	3,457	151	4,689	8,146	48	99.5	19.7	98.8	288	100.0	0.1
497	1,373	40	4,462	5,835	608	99.9	39.0	99.2	34,002	105.0	0.1
238	1,832	133	4,546	6,378	223	99.7	19.1	99.0	△ 5,695	99.2	0.0
475	2,064	113	4,686	6,750	128	99.7	19.7	99.0	780	100.1	0.1
991	1,186	57	3,438	4,624	358	99.9	35.6	99.3	5,684	100.8	0.1
6,501	47,379	433	63,871	111,250	269	99.1	13.5	97.7	△ 18,550	99.6	0.1
2,472	7,104	15	67,648	74,752	169	99.9	36.8	98.5	56,503	101.2	0.0
1,543	8,972	126	56,965	65,937	230	99.8	21.7	98.7	11,618	100.2	0.0
3,697	8,876	99	53,011	61,887	245	99.8	14.3	98.7	639	100.0	0.1
7,137	8,404	95	43,355	51,759	528	99.8	18.4	98.9	11,641	100.2	0.1
0	0	0	0	0	0	100.0	0.0	100.0	1	100.0	0.0
0	0	0	0	0	0	100.0	0.0	100.0	0	100.0	0.0
0	0	0	0	0	0	100.0	0.0	100.0	0	100.0	0.0
0	0	0	0	0	0	100.0	0.0	100.0	1	100.0	0.0
0	0	0	0	0	0	100.0	0.0	100.0	1	100.0	0.0
159	641	65	2,332	2,973	57	99.7	28.5	98.6	△ 4,795	97.9	0.1
232	814	127	2,095	2,909	72	99.7	21.5	98.7	7,488	103.3	0.1
84	882	108	2,084	2,966	36	99.7	24.0	98.8	9,473	103.9	0.0
238	972	110	2,247	3,219	41	99.6	16.2	98.7	4,257	101.7	0.1
248	631	65	2,053	2,684	118	99.8	26.2	99.0	3,204	101.2	0.1
0	0	0	0	0	0	100.0	0.0	100.0	△ 4,813	99.4	0.0
0	0	0	0	0	0	100.0	0.0	100.0	53,609	107.0	0.0
0	0	0	0	0	0	100.0	0.0	100.0	1,570	100.2	0.0
0	0	0	0	0	0	100.0	0.0	100.0	5,895	100.7	0.0
0	0	0	0	0	0	100.0	0.0	100.0	3,708	100.4	0.0
0	0	0	0	0	0	0.0	0.0	0.0	0	0.0	0.0
0	0	0	0	0	0	0.0	0.0	0.0	0	0.0	0.0
0	0	0	0	0	0	0.0	0.0	0.0	0	0.0	0.0
0	0	0	0	0	0	0.0	0.0	0.0	0	0.0	0.0
0	0	0	0	0	0	0.0	0.0	0.0	0	0.0	0.0
0	0	0	0	0	0	100.0	0.0	100.0	△ 326	6.6	0.0
0	0	0	0	0	0	0.0	0.0	0.0	0	0.0	0.0
0	0	0	0	0	0	0.0	0.0	0.0	0	0.0	0.0
0	0	0	0	0	0	0.0	0.0	0.0	0	0.0	0.0
0	0	0	0	0	0	0.0	0.0	0.0	0	0.0	0.0
1,278	9,099	436	12,556	21,655	52	99.1	13.5	97.7	△ 6,257	99.4	0.1
481	1,366	15	13,149	14,515	32	99.9	36.8	98.4	△ 4,742	99.5	0.1
300	1,728	127	11,066	12,793	44	99.8	21.7	98.7	4,293	100.4	0.0
717	1,714	99	10,285	11,999	47	99.8	14.3	98.7	△ 22	100.0	0.1
1,383	1,638	96	8,404	10,042	103	99.8	18.4	98.9	1,144	100.1	0.1
13,342	88,676	189	180,628	269,304	2,068	99.3	19.9	97.8	27,479	100.2	0.1
8,230	39,311	44	179,358	218,669	2,627	99.7	30.1	98.3	226,671	101.8	0.1
5,516	51,491	131	164,400	215,890	1,437	99.6	22.2	98.3	22,821	100.2	0.0
9,423	56,812	110	161,430	218,242	1,704	99.6	20.7	98.3	18,308	100.1	0.1
14,311	38,831	68	152,742	191,574	2,821	99.7	23.4	98.4	45,192	100.4	0.1

2. 国民健康保険税の年度別決算額の推移

			年 度	予 算 額			調 定 額 A			収 入 額 B		
				現年度	滞納繰越	計	現年度	滞納繰越	計	現年度	滞納繰越	計
国 民 健 康 保 険 税	一 般	医 療	2	1,449,134	57,097	1,506,231	1,481,471	243,829	1,725,300	1,446,176	60,777	1,506,953
			3	1,423,947	49,735	1,473,682	1,525,623	209,310	1,734,933	1,491,037	46,404	1,537,441
			4	1,434,049	45,901	1,479,950	1,503,112	190,945	1,694,057	1,457,934	40,142	1,498,076
			5	1,373,349	41,646	1,414,995	1,413,642	189,327	1,602,969	1,372,115	39,503	1,411,618
			6	1,303,360	40,227	1,343,587	1,372,199	180,213	1,552,412	1,332,345	46,004	1,378,349
		支 援	2	317,614	8,208	325,822	324,714	43,668	368,382	317,076	10,940	328,016
			3	312,129	7,601	319,730	333,760	38,521	372,281	326,097	9,019	335,116
			4	313,926	7,155	321,081	329,955	35,556	365,511	320,120	7,860	327,980
			5	300,886	8,198	309,084	309,925	36,075	346,000	300,214	8,200	308,414
			6	287,667	8,077	295,744	301,214	36,076	337,290	292,468	9,588	302,056
		介 護	2	110,396	6,092	116,488	109,451	26,416	135,867	105,383	6,037	111,420
			3	104,765	5,395	110,160	114,594	23,570	138,164	110,681	5,114	115,795
			4	98,865	5,141	104,006	113,455	21,519	134,974	108,317	4,189	112,506
			5	101,108	4,642	105,750	103,997	21,720	125,717	99,647	4,031	103,678
			6	90,161	4,366	94,527	101,207	20,871	122,078	97,251	5,255	102,506
	退 職	医 療	2	1	446	447	1	2,365	2,366	1	242	243
			3	1	249	250	0	2,124	2,124	0	388	388
			4	1	259	260	0	1,736	1,736	0	124	124
			5	1	197	198	0	1,612	1,612	0	36	36
			6	0	168	168	0	1,576	1,576	0	11	11
		支 援	2	1	44	45	0	177	177	0	42	42
			3	1	26	27	0	136	136	0	51	51
			4	1	27	28	0	84	84	0	25	25
			5	1	16	17	0	59	59	0	7	7
			6	0	12	12	0	52	52	0	2	2
		介 護	2	1	67	68	0	330	330	0	43	43
			3	1	38	39	0	287	287	0	50	50
			4	1	39	40	0	238	238	0	25	25
			5	1	27	28	0	213	213	0	7	7
			6	0	24	24	0	206	206	0	3	3
	合 計		2	1,877,147	71,954	1,949,101	1,915,637	316,785	2,232,422	1,868,636	78,081	1,946,717
			3	1,840,844	63,044	1,903,888	1,973,977	273,948	2,247,925	1,927,815	61,026	1,988,841
			4	1,846,843	58,522	1,905,365	1,946,522	250,078	2,196,600	1,886,370	52,364	1,938,734
			5	1,775,346	54,726	1,830,072	1,827,564	249,006	2,076,570	1,771,976	51,784	1,823,760
			6	1,681,188	52,874	1,734,062	1,774,620	238,994	2,013,614	1,722,064	60,863	1,782,927

(単位：千円・%)

不納欠損額 C	収入未済額 D(A-B-C+E)		還付未済額 E	収入率			対予算額比較増減		不納欠損率 C/A
	現年度	滞納繰越		現年度	滞繰	計	増減額	増減比	
7,405	36,297	175,663	1,019	97.6	24.9	87.3	722	100.0	0.4
6,485	35,953	156,518	1,464	97.7	22.2	88.6	63,759	104.3	0.4
5,565	46,254	145,333	1,171	97.0	21.0	88.4	18,126	101.2	0.3
10,846	43,259	139,004	1,759	97.1	20.9	88.1	△ 3,377	99.8	0.7
5,044	41,145	129,195	1,320	97.1	25.5	88.8	34,762	102.6	0.3
1,386	7,745	31,346	110	97.6	25.1	89.0	2,194	100.7	0.4
1,386	7,785	28,118	124	97.7	23.4	90.0	15,386	104.8	0.4
1,123	9,996	26,573	160	97.0	22.1	89.7	6,899	102.1	0.3
1,237	9,877	26,640	168	96.9	22.7	89.1	△ 670	99.8	0.4
1,059	8,880	25,429	136	97.1	26.6	89.6	6,312	102.1	0.3
557	4,087	19,823	20	96.3	22.9	82.0	△ 5,068	95.6	0.4
774	3,945	17,682	32	96.6	21.7	83.8	5,635	105.1	0.6
598	5,224	16,732	85	95.5	19.5	83.4	8,500	108.2	0.4
1,040	4,420	16,650	71	95.8	18.6	82.5	△ 2,072	98.0	0.8
652	3,987	14,966	32	96.1	25.2	84.0	7,979	108.4	0.5
0	0	2,124	0	0.0	10.2	10.3	△ 204	54.4	0.0
0	0	1,736	0	0.0	18.3	18.3	138	155.2	0.0
0	0	1,612	0	0.0	7.1	7.1	△ 136	47.7	0.0
0	0	1,576	0	0.0	2.3	2.3	△ 162	18.2	0.0
0	0	1,565	0	0.0	0.7	0.7	△ 157	6.5	0.0
0	0	136	0	0.0	23.7	23.7	△ 3	93.3	0.0
0	0	84	0	0.0	37.5	37.5	24	188.9	0.0
0	0	59	0	0.0	29.8	29.8	△ 3	89.3	0.0
0	0	52	0	0.0	12.4	12.4	△ 10	41.2	0.0
0	0	50	0	0.0	4.3	4.3	△ 10	16.7	0.0
0	0	287	0	0.0	13.0	13.0	△ 25	63.2	0.0
0	0	238	0	0.0	17.4	17.4	11	128.2	0.0
0	0	213	0	0.0	10.5	10.5	△ 15	62.5	0.0
0	0	206	0	0.0	3.5	3.5	△ 21	25.0	0.0
0	0	203	0	0.0	1.4	1.4	△ 21	12.5	0.0
9,348	48,129	229,379	1,149	97.5	24.6	87.2	△ 2,384	99.9	0.4
8,645	47,683	204,376	1,620	97.7	22.3	88.5	84,953	104.5	0.4
7,286	61,474	190,523	1,416	96.9	20.9	88.3	33,369	101.8	0.3
13,123	57,556	184,129	1,998	97.0	20.8	87.8	△ 6,312	99.7	0.6
6,755	54,012	171,408	1,488	97.0	25.5	88.5	48,865	102.8	0.3

3. 督促状発送状況調

(1) 督促状発送件数の推移

(単位：件)

年 度 税 目	令和2年度	令和3年度	令和4年度	令和5年度	令和6年度	前年比
市 民 税 (普徴分)	8,091	7,815	7,629	7,784	7,203	92.5
固 定 資 産 税	11,189	11,439	11,442	11,978	11,406	95.2
軽 自 動 車 税	2,500	2,653	2,790	2,754	3,032	110.1
合 計	21,780	21,907	21,861	22,516	21,641	96.1
国民健康保険税	12,635	12,865	12,632	12,029	11,900	98.9

(2) 令和6年度督促状発送状況調

(単位：件)

税 目 月別 区分	市 民 税			固 定 資 産 税 (都市計画税を含む)	軽 自 動 車 税	特 別 土 地 保 有 税	合 計	国 民 健 康 保 険 税	
	個 人		法 人						
	普 通 徴 収	特 別 徴 収							
月 別	6	1	135	26	3,023	3,010	0	6,195	24
	7	1,418	160	15	0	3	0	1,596	1,389
	8	11	22	16	3,070	5	0	3,124	1,233
	9	1,987	285	17	0	9	0	2,298	1,367
	10	20	218	10	3,153	4	0	3,405	1,140
	11	1,875	174	10	0	0	0	2,059	1,186
	12	5	171	18	0	0	0	194	1,250
	1	3	198	13	2,155	0	0	2,369	1,115
	2	1,802	172	5	0	0	0	1,979	1,129
	3	43	185	12	4	1	0	245	1,028
	4	33	174	6	1	0	0	214	992
	5	5	168	20	0	0	0	193	47
	計	7,203	2,062	168	11,406	3,032	0	23,871	11,900
参 考	令和5年度 発送件数	7,784	1,849	165	11,978	2,754	0	24,530	12,029
	増 減	△ 581	213	3	△ 572	278	0	△ 659	△ 129

4. 滞納処分状況

(1) 差押等の年度別推移(国民健康保険税を含む)

(単位：件・千円)

種別 年度	財産別差押								交付要求	
	不 動 産		動 産		債 権		合 計			
令和2年度	14	16,281	5	5,811	1,578	391,178	1,597	413,270	27	15,795
令和3年度	9	9,938	2	2,548	1,525	326,038	1,536	338,524	29	14,615
令和4年度	16	20,340	4	2,750	1,366	283,593	1,386	306,683	25	11,181
令和5年度	59	32,476	12	6,483	1,748	383,828	1,819	422,787	21	18,714
令和6年度	82	60,660	12	17,645	1,785	285,376	1,879	363,681	24	4,091

(2) 令和6年度の処分状況(国民健康保険税を含む)

(単位：件・千円)

区 分	差押(参加)		換価	
	件数	金額	件数	金額
不 動 産	82	60,660	0	0
動 産	12	17,645	6	697
電話加入権	0	0	0	0
債 権	1,785	285,376	1,641	79,175
国税還付金	33	5,715	35	954
自動車税還付金	34	15,299	35	348
給与等	204	42,158	132	24,516
預貯金	1,462	178,557	1,417	48,644
生命保険	24	37,210	7	3,859
年金	3	1,671	3	212
その他(交付金・保証金)	25	4,766	12	642
合 計	1,879	363,681	1,647	79,872
交付要求	交付要求		配当	
	24	4,091	15	1,951

5. 納税誓約の状況調(国民健康保険税を含む)

(単位：件・千円)

年 度	納 税 誓 約	
	件 数	金 額
令和2年度	561	128,351
令和3年度	421	65,187
令和4年度	371	62,259
令和5年度	280	54,133
令和6年度	227	41,523

6. 不納欠損額調

(1) 不納欠損額の推移

(単位 : 件・千円・%)

年度 税目	令和2年度		令和3年度		令和4年度		令和5年度		令和6年度		
	件数	金額	件数	金額	件数	金額	件数	金額	件数	金額	対前年比
個人市民税	89	4,647	102	4,548	82	3,351	75	4,296	128	4,552	106.0
法人市民税	6	757	5	497	4	238	4	475	5	991	208.6
固定資産税	72	7,779	46	2,953	36	1,844	81	4,414	54	8,520	193.0
軽自動車税	25	159	34	232	10	84	27	238	24	248	104.2
特別土地 保有税	0	0	0	0	0	0	0	0	0	0	0
計	192	13,342	187	8,230	132	5,517	187	9,423	211	14,311	151.9
国民健康 保険税	173	9,348	161	8,645	158	7,286	143	13,123	146	6,755	51.5

(注) 固定資産税に都市計画税を含む。

(2) 令和6年度不納欠損処分要件別調

(単位 : 件・千円・%)

区 分 税 目	滞 納 処 分 の 停 止 に よ る も の				消 滅 時 効		合 計		
	停止後3年経過		即 時 停 止						
	件数	金 額	件数	金 額	件数	金 額	件数	金額	
市 民 税	69	2,337	14	777	50	2,429	133	5,543	
	個 人	67	2,042	14	777	47	1,733	128	4,552
	法 人	2	295	0	0	3	696	5	991
固定資産税	19	4,663	6	309	29	3,548	54	8,520	
軽自動車税	10	80	2	39	12	129	24	248	
特 別 土 地 保 有 税	0	0	0	0	0	0	0	0	
計	98	7,080	22	1,125	91	6,106	211	14,311	
国 民 健 康 保 険 税	75	4,315	8	799	63	1,641	146	6,755	

(注) 固定資産税に都市計画税を含む。

(3) 令和6年度不納欠損処分事由別調

(単位：件・千円・%)

税 目 事 由	個 人 市 民 税		法 人 市 民 税		固 定 資 産 税 都 市 計 画 税		軽 自 動 車 税	
	件 数	金 額	件 数	金 額	件 数	金 額	件 数	金 額
無 財 産	42	1,499	5	991	35	7,954	13	119
生活困窮	64	1,927	0	0	11	186	9	90
居所不明	8	349	0	0	2	71	0	0
そ の 他	14	777	0	0	6	309	2	39
計	128	4,552	5	991	54	8,520	24	248

税 目 事 由	特別土地保有税		市 税 合 計		国民健康保険税	
	件 数	金 額	件 数	金 額	件 数	金 額
無 財 産	0	0	95	10,563	44	1,142
生活困窮	0	0	84	2,203	71	4,172
居所不明	0	0	10	420	23	642
そ の 他	0	0	22	1,125	8	799
計	0	0	211	14,311	146	6,755

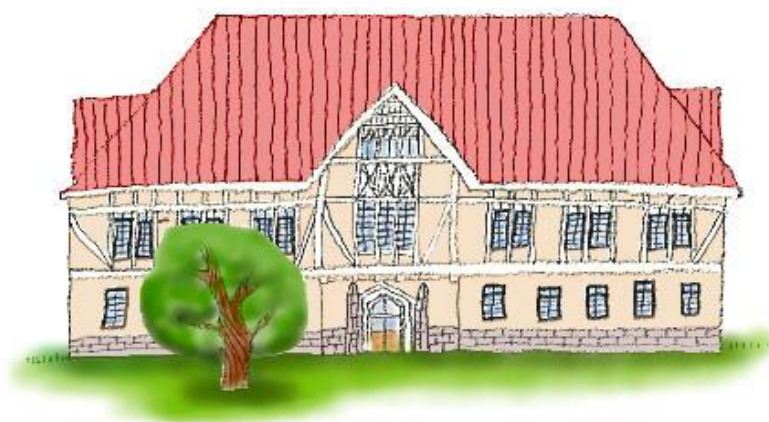
(注) 生活困窮には、自営業・事業所の「経営不振」を含む。

7. 滞納繰越額調

(1) 滞納繰越額の年度別推移

(単位：件・千円)

税目 年度		個人市民税	法人市民税	固定資産税 都市計画税	特別土地保有税	軽自動車税	計	国民健康保険税
2	件数	2,460	84	1,220	－	351	4,115	3,011
	金額	125,280	8,145	132,905	－	2,972	269,302	277,508
3	件数	2,414	72	1,170	－	303	3,959	2,780
	金額	120,658	5,835	89,267	－	2,909	218,669	252,058
4	件数	2,429	80	1,121	－	329	3,959	2,682
	金額	127,816	6,378	78,730	－	2,966	215,890	251,997
5	件数	2,381	89	1,068	－	339	3,877	2,591
	金額	134,387	6,750	73,886	－	3,219	218,242	241,685
6	件数	2,140	71	1,002	－	299	3,512	2,437
	金額	122,465	4,624	61,801	－	2,684	191,574	225,420



北海道林木育種場旧庁舎(国指定登録有形文化財)

(2) 令和6年度収入未済額原因別状況調

1) 一般会計総計

(単位：件・千円)

年度	事由 区分	生活困窮	営業不振	災害疾病	居所不明	その他	計
令和元年度 以前	件数	759	386	0	0	0	1,145
	金額	50,150	25,477	0	0	0	75,627
令和2年度	件数	145	76	0	0	0	221
	金額	6,783	3,940	0	0	0	10,723
令和3年度	件数	177	101	0	0	0	278
	金額	7,925	5,117	0	0	0	13,042
令和4年度	件数	262	147	0	0	0	409
	金額	13,547	8,477	0	0	0	22,023
令和5年度	件数	324	174	0	0	0	498
	金額	18,678	12,648	0	0	0	31,326
滞納繰越分 計	件数	1,667	884	0	0	0	2,551
	金額	97,083	55,658	0	0	0	152,741
現年度分計 令和6年度	件数	601	360	0	0	0	961
	金額	23,825	15,008	0	0	0	38,833
計	件数	2,268	1,244	0	0	0	3,512
	金額	120,908	70,666	0	0	0	191,574

2) 国民健康保険税

(単位：件・円)

年度	事由 区分	生活困窮	営業不振	災害疾病	居所不明	その他	計
令和元年度 以前	件数	589	68	0	0	0	657
	金額	73,559	7,968	0	0	0	81,527
令和2年度	件数	151	17	0	0	0	168
	金額	14,157	1,593	0	0	0	15,749
令和3年度	件数	192	22	0	0	0	214
	金額	14,991	1,687	0	0	0	16,678
令和4年度	件数	250	28	0	0	0	278
	金額	21,944	2,469	0	0	0	24,413
令和5年度	件数	320	36	0	0	0	356
	金額	29,699	3,341	0	0	0	33,040
滞納繰越分 計	件数	1,502	171	0	0	0	1,673
	金額	154,351	17,056	0	0	0	171,407
現年度分計 令和6年度	件数	687	77	0	0	0	764
	金額	48,551	5,462	0	0	0	54,013
計	件数	2,189	248	0	0	0	2,437
	金額	202,902	22,518	0	0	0	225,420

8. 市税の収入率の推移

(単位：％)

税 目		現滞別	令和2年度	令和3年度	令和4年度	令和5年度		令和6年度	
			収納率	収納率	収納率	収納率	前年比	収納率	前年比
市 民 税	個 人	現 年 度	99.5	99.5	99.3	99.2	△ 0.1	99.5	0.3
		滞 納 繰 越	24.4	22.7	22.6	24.9	2.3	25.5	0.6
	法 人	現 年 度	99.5	99.9	99.7	99.7	0.0	99.9	0.2
		滞 納 繰 越	19.7	39.0	19.1	19.7	0.6	35.6	15.9
	計	現 年 度	99.5	99.5	99.3	99.2	△ 0.1	99.5	0.3
		滞 納 繰 越	24.2	23.7	22.4	24.6	2.2	26.0	1.4
		計	97.7	97.8	97.7	97.6	△ 0.1	97.7	0.1
	固 定 資 産 税	現 年 度	99.1	99.9	99.8	99.8	0.0	99.8	0.0
		滞 納 繰 越	13.5	36.8	21.7	14.3	△ 7.4	18.4	4.1
		交付金	100.0	100.0	100.0	100.0	0.0	100.0	0.0
		納付金	—	—	—	—	—	—	—
		計	97.7	98.5	98.7	98.7	0.0	98.9	0.2
軽 自 動 車 税	現 年 度	99.7	99.7	99.6	99.6	0.0	99.8	0.2	
	滞 納 繰 越	28.5	21.5	24.0	16.2	△ 7.8	26.2	10.0	
	環境性能割	100.0	100.0	100.0	100.0	0.0	100.0	0.0	
	計	98.6	98.7	98.8	98.7	△ 0.1	99.0	0.3	
特別土地保有税	現 年 度	—	—	—	—	—	—	—	
	滞 納 繰 越	—	—	—	—	—	—	—	
	計	—	—	—	—	—	—	—	
都 市 計 画 税	現 年 度	99.1	99.9	99.8	99.8	0.0	99.8	0.0	
	滞 納 繰 越	13.5	36.8	21.7	14.3	△ 7.4	18.4	4.1	
	計	97.7	98.4	98.7	98.7	0.0	98.9	0.2	
一 般 会 計 合 計	現 年 度	99.3	99.7	99.6	99.6	0.0	99.7	0.1	
	滞 納 繰 越	19.9	30.1	22.2	20.7	△ 1.5	23.4	2.7	
	計	97.8	98.3	98.3	98.3	0.0	98.4	0.1	
国民健康保険税	現 年 度	97.5	97.7	96.9	97.0	0.1	97.0	0.0	
	滞 納 繰 越	24.6	22.3	20.9	20.8	△ 0.1	25.5	4.7	
	計	87.2	88.5	88.3	87.8	△ 0.5	88.5	0.7	

(一般会計の合計は、市たばこ税・入湯税を加算した率。)

9. 口座振替に関する調(年度別推移)

(単位：件・千円・%)

税 目	年 度	調 定 額 A		口座振替納入額 B		割 合 B/A	
		納税者数	調 定 額	納税者数	納 入 額	納税者数	納 入 額
市民税	2	17,922	995,353	3,270	329,465	18.2	33.1
	3	17,483	993,668	3,240	326,257	18.5	32.8
	4	17,594	1,053,978	3,136	346,143	17.8	32.8
	5	18,079	1,034,144	3,144	341,057	17.4	33.0
	6	16,701	918,089	2,782	298,530	16.7	32.5
固定資産税 及び 都市計画税	2	43,490	6,015,789	19,492	2,442,524	44.8	40.6
	3	43,602	5,825,201	19,635	2,519,947	45.0	43.3
	4	43,853	6,025,676	19,778	2,644,611	45.1	43.9
	5	43,931	6,105,211	19,647	2,865,660	44.7	46.9
	6	44,078	6,240,558	19,588	2,942,580	44.4	47.2
軽自動車税	2	28,026	215,927	3,354	20,481	12.0	9.5
	3	28,434	224,194	3,429	21,336	12.1	9.5
	4	28,903	232,681	3,412	21,693	11.8	9.3
	5	29,552	242,110	3,452	22,211	11.7	9.2
	6	29,911	248,917	3,456	22,608	11.6	9.1
国民健康 保険税	2	16,009	1,563,051	5,406	766,271	33.8	49.0
	3	15,911	1,620,729	5,436	784,870	34.2	48.4
	4	15,429	1,602,213	5,518	795,876	35.8	49.7
	5	15,116	1,496,163	5,484	747,803	36.3	50.0
	6	14,899	1,437,823	5,380	711,181	36.1	49.5
合 計	2	105,447	8,790,120	31,522	3,558,741	29.9	40.5
	3	105,430	8,663,792	31,740	3,652,410	30.1	42.2
	4	105,779	8,914,548	31,844	3,808,323	30.1	42.7
	5	106,678	8,877,628	31,727	3,976,731	29.7	44.8
	6	105,589	8,845,387	31,206	3,974,899	29.6	44.9

※ 国民健康保険税の納税者数は年度平均世帯数。

【口座振替の概要】

- ・ 開始年度 昭和48年度
- ・ 取扱対象税目等 市民税、固定資産税(償却資産含む)、都市計画税、国民健康保険税
軽自動車税、保育園負担金、市営・教職員住宅使用料、国民年金保険料
- ・ 取扱手数料 1税目 1期 1件 5円
昭和63年度より 7円
平成 3年度より10円
平成 7年度より13円(郵便局の口座振替分は10円)
平成11年度より10円

10. 令和6年度市税の歳出還付状況

(単位：件・千円)

区 分 税 目	令和2年度			令和3年度			令和4年度			令和5年度			令和6年度		
	件数	還付金額		件数	還付金額		件数	還付金額		件数	還付金額		件数	還付金額	
		本 税	加算金		本 税	加算金		本 税	加算金		本 税	加算金		本 税	加算金
市道民税	631	12,747	0	769	17,892	14	704	14,427	0	499	14,228	0	469	15,755	1
法人市民税	167	12,200	218	172	5,804	59	163	11,975	57	131	22,091	109	168	19,671	111
固定資産税	62	966	12	49	956	47	78	590	0	31	2,538	3	46	1,945	1
軽自動車税	8	44	0	8	57	0	21	96	0	3	13	0	4	22	0
市たばこ税	0	0	0	0	0	0	0	0	0	0	0	0	0	0	0
特別土地保有税	0	0	0	0	0	0	0	0	0	0	0	0	0	0	0
入湯税	0	0	0	0	0	0	0	0	0	0	0	0	0	0	0
計	868	25,957	230	998	24,709	120	966	27,088	57	664	38,870	112	687	37,393	113
国民健康保険税	769	23,226	3	265	6,281	0	265	6,281	0	206	7,377	0	219	7,428	0

(注) 固定資産税に都市計画税を含む。

VIII 参 考 資 料

1. 令和6年度標準税率・制限税率及び当市採用税率一覧表
2. 令和6年度道内各市の採用税率調
3. 年度別市税収入率調

1. 令和6年度標準税率・制限税率及び当市採用税率一覧表

税 目	区 分		標準税率	制限税率	採用税率
市民税	個人	均 等 割	3,000円		3,000円
		所 得 割	6%		6%
	法人	均 等 割	9号法人(50億円超・50人超)	3,000,000円	3,600,000円
			8号法人(10億円超・50人超)	1,750,000円	2,100,000円
			7号法人(10億円超・50人以下)	410,000円	492,000円
			6号法人(1億円超・50人超)	400,000円	480,000円
			5号法人(1億円超・50人以下)	160,000円	192,000円
			4号法人(1千万円超・50人超)	150,000円	180,000円
			3号法人(1千万円超・50人以下)	130,000円	156,000円
			2号法人(1千万円以下・50人超)	120,000円	144,000円
			1号法人(上記以外の法人等)	50,000円	60,000円
		法人税割 ※括弧内は、平成26年10月1日から令和元年9月30日までに開始した事業年度に適用。	6.0% (9.7%)	8.4% (12.1%)	8.4% (12.1%)
固定資産税			1.4%		1.4%
軽自動車税	環 境 性 能 割		0～2%		0～2%
	原動機付自転車	1種(50cc以下)	2,000円	3,000円	2,000円
		2種乙(50cc超～90cc以下)	2,000円	3,000円	2,000円
		2種甲(90cc超～125cc以下)	2,400円	3,600円	2,400円
		ミニカー	3,700円	5,550円	3,700円
	種 別 割	2輪	(125cc超～250cc以下)、トレーラー		3,600円
			3輪		3,100円
			3輪<新>		3,900円
		4輪乗用	自家用	7,200円	10,800円
			自家用<新>	10,800円	16,200円
			営業用	5,500円	8,250円
			営業用<新>	6,900円	10,350円
		4輪貨物	自家用	4,000円	6,000円
			自家用<新>	5,000円	7,500円
			営業用	3,000円	4,500円
			営業用<新>	3,800円	5,700円
		雪上車		3,600円	5,400円
	小型特殊自動車	農耕作業用		2,400円	3,600円
		その他		5,900円	8,850円
	2輪の小型自動車(250cc超)		6,000円	9,000円	6,000円
市たばこ税			6,552円/1,000本		
入湯税			入湯客1人 1日150円		宿泊150円 日帰100円
特別土地保有税	土地の保有				
	土地の取得				
都市計画税			-	0.3%	0.3%

*法人市民税均等割の括弧内区分は、資本等の金額と市内従業者数。

*令和元年10月1日以降、自動車取得税(道税)が廃止され、軽自動車税(環境性能割)が導入。

*軽自動車税(環境性能割)の税率は、車両の燃費基準値達成度等に応じて取得価額の0～2%。

*軽自動車税の3輪以上の軽自動車の<新>は、平成28年4月1日以降の新規登録車両に適用。

*平成28年4月1日以降の新規登録車両のうち、一定の燃費基準達成車には取得の翌年度にのみ軽減税率を適用。

また、初めて車両登録をしてから13年を経過した車両には、概ね20%を上乗せする重課税率を適用。

*特別土地保有税は、平成29年度以降に新たな課税はない。

2. 令和6年度道内各市の採用税率調

	個人市民税					法人市民税								
	均等割 採用 税率 (円)	所得割 採用 税率	非課税基準			均等割(千円)								
				所得割額 採用額 (千円)	均等割額 採用額 (千円)	1号	2号	3号	4号	5号	6号	7号	8号	9号
						採用 税率	採用 税率	採用 税率	採用 税率	採用 税率	採用 税率	採用 税率	採用 税率	採用 税率
札幌	3,000	標準	1級	350(+420)	350(+310)	50	120	130	150	160	400	410	1,750	3,000
函館	3,000	標準	2級	450(+320)	420(+190)	60	144	156	180	192	480	492	2,100	3,600
小樽	3,000	標準	2級	450(+320)	420(+190)	60	144	156	180	192	480	492	2,100	3,600
旭川	3,000	標準	2級	450(+320)	420(+190)	60	144	156	180	192	480	492	2,100	3,600
室蘭	3,000	標準	2級	450(+320)	420(+190)	50	120	130	150	160	400	410	1,750	3,000
釧路	3,000	標準	2級	450(+320)	420(+190)	60	144	156	180	192	480	492	2,100	3,600
帯広	3,000	標準	2級	350(+320)	320(+190)	50	120	130	150	160	400	410	1,750	3,000
北見	3,000	標準	3級	450(+320)	380(+170)	60	144	156	180	192	480	492	2,100	3,600
夕張	3,000	標準	2級	450(+320)	420(+190)	60	144	156	180	192	480	492	2,100	3,600
岩見沢	3,000	標準	2級	450(+320)	420(+190)	60	144	156	180	192	480	492	2,100	3,600
網走	3,000	標準	3級	450(+320)	380(+170)	60	144	156	180	192	480	492	2,100	3,600
留萌	3,000	標準	3級	450(+320)	380(+168)	60	144	156	180	192	480	492	2,100	3,600
苫小牧	3,000	標準	2級	450(+320)	420(+190)	50	120	130	150	192	480	492	2,100	3,600
稚内	3,000	標準	3級	350(+320)	280(+170)	60	144	156	180	192	480	492	2,100	3,600
美唄	3,000	標準	3級	450(+320)	380(+170)	60	144	156	180	192	480	492	2,100	3,600
芦別	3,000	標準	3級	450(+320)	380(+170)	60	144	156	180	192	480	492	2,100	3,600
江別	3,000	標準	1級	450(+320)	450(+210)	60	144	156	180	192	480	492	2,100	3,600
赤平	3,000	標準	3級	450(+320)	380(+170)	60	144	156	180	192	480	492	2,100	3,600
紋別	3,000	標準	3級	450(+320)	380(+170)	60	144	156	180	192	480	492	2,100	3,600
士別	3,000	標準	3級	450(+320)	380(+170)	60	144	156	180	192	480	492	2,100	3,600
名寄	3,000	標準	3級	350(+320)	280(+170)	60	144	156	180	192	480	492	2,100	3,600
三笠	3,000	標準	3級	350(+420)	280(+268)	60	144	156	180	192	480	492	2,100	3,600
根室	3,000	標準	3級	450(+320)	380(+170)	60	144	156	180	192	480	492	2,100	3,600
千歳	3,000	標準	2級	350(+320)	320(+190)	60	144	156	180	192	480	492	2,100	3,600
滝川	3,000	標準	3級	450(+320)	380(+170)	60	144	156	180	192	480	492	2,100	3,600
砂川	3,000	標準	3級	450(+320)	380(+170)	60	144	156	180	192	480	492	2,100	3,600
歌志内	3,000	標準	3級	450(+320)	380(+170)	60	144	156	180	192	480	492	2,100	3,600
深川	3,000	標準	3級	450(+320)	380(+170)	60	144	156	180	192	480	492	2,100	3,600
富良野	3,000	標準	3級	450(+320)	380(+170)	60	144	156	180	192	480	492	2,100	3,600
登別	3,000	標準	2級	450(+320)	420(+190)	60	144	156	180	192	480	492	2,100	3,600
恵庭	3,000	標準	2級	450(+320)	420(+190)	60	144	156	180	192	480	492	2,100	3,600
伊達	3,000	標準	3級	450(+320)	380(+168)	60	144	156	180	192	480	492	2,100	3,600
北広島	3,000	標準	2級	450(+320)	420(+190)	60	144	156	180	192	480	492	2,100	3,600
石狩	3,000	標準	3級	450(+320)	380(+170)	60	144	156	180	192	480	492	2,100	3,600
北斗	3,000	標準	3級	450(+320)	380(+170)	60	144	156	180	192	480	492	2,100	3,600

*個人市民税非課税基準の所得割額・均等割額欄の()内は扶養親族等を有する場合の加算額。

*令和6年8月1日現在(北海道市長会調)

	法 人 市 民 税	固 定 資 産 税	軽 自 動 車 税	鉱 産 税	入 湯 税				都 市 計 画 税
	法 人 税 割				宿 泊	日 帰 り	修 学 旅 行	湯 治	
	採用税率				採用税率	採用税率	採用税率	採用税率	
札 幌	8.2%/6.0%	1.40%	標準	1.0(0.7)%	150円	100円	60(日帰り30)円	60(日帰り30)円	0.3%
函 館	8.4%	1.40%	標準	1.2(0.9)%	150円	150円	70円	70円	0.3%
小 樽	8.4%	1.40%	標準	1.0(0.7)%	150円	100円		宿泊・日帰り に準じる	0.3%
旭 川	8.4%	1.40%	標準		150円	70円			0.3%
室 蘭	8.4%	1.40%	標準		150円				0.3%
釧 路	8.4%	1.40%	標準	1.0(0.7)%	250円	90円	70(日帰り40)円		0.3%
帯 広	8.2%	1.40%	標準		150円	50円	50(日帰り30)円	30円	0.3%
北 見	8.4%	1.40%	標準	1.0(0.7)%	150円	50円 (貸室100円)			0.3%
夕 張	8.4%	1.45%	標準・ 超過(1.2倍)	1.1(0.9)%	150円	50円			0.3%
岩見沢	8.4%	1.40%	標準	1.1%	150円	50円			0.3(0.15)%
網 走	8.4%	1.40%	標準	1.1(0.8)%	150円				0.3%
留 萌	8.4%	1.40%	標準		150円				0.3%
苫小牧	8.4%/6.0%	1.40%	標準	1.0%	150円	60円			0.3%
稚 内	8.4%	1.40%	標準	1.0(0.7)%	100円	50円		50円	0.3%
美 唄	8.4%	1.45%	標準	1.1(0.8)%	100円	100円	100円	100円	0.3%
芦 別	8.4%	1.45%	標準	1.1(0.77)%	150円	100円			0.3%
江 別	8.4%	1.40%	標準		150円	100円			0.3%
赤 平	8.4%	1.45%	標準	1.1(0.8)%		50円			0.3%
紋 別	8.4%	1.40%	標準	1.2(0.9)%	150円				0.3%
士 別	8.4%	1.40%	標準	1.0(0.7)%	150円	70円			0.3%
名 寄	8.4%	1.40%	標準		150円				0.3%
三 笠	8.4%	1.75%	標準	1.1(0.7)%	150円	75円		45円	
根 室	8.4%	1.40%	標準						0.3%
千 歳	8.4%	1.40%	標準		150円	50円	課税免除	課税免除	0.3%
滝 川	8.4%	1.50%	標準			50円			0.3%
砂 川	8.4%	1.50%	標準	1.0%					0.2%
歌志内	8.4%	1.70%	標準	1.15(0.85)%	150円	50円			
深 川	8.4%	1.40%	標準		150円	70円			0.3%
富良野	8.4%	1.40%	標準	1.0(0.7)%	150円	150円	150円	150円	0.3%
登 別	8.4%	1.40%	標準	1.0(0.7)%	300円	50円	70円 (義務教育は免除)	70円	0.3%
恵 庭	8.4%	1.40%	標準	1.0%	150円	100円	課税免除		0.3%
伊 達	8.4%	1.40%	標準	1.0(0.7)%	300円	50円	80(日帰り40)円	50円	0.3%
北広島	8.4%	1.40%	標準		150円	75円		50円	0.3%
石 狩	8.4%	1.40%	標準	1.2(0.9)%	150円	50円			0.3%
北 斗	8.4%	1.40%	標準	1.0%	150円	50円			

*法人税割の採用税率は、札幌市及び苫小牧市は資本金に応じて異なる不均一税率を採用。

*法人税割の税率は、令和元年10月1日以後に開始する事業年度分。

*鉱産税の()内の部分は、採掘価格200万円以下の税率。

*入湯税について、以下の市では別途規定があります。

・釧路市は、国際観光ホテル整備法に基づく登録ホテル・旅館以外の宿泊者は150円。

・三笠市は、日帰り入浴で料金が1,000円以下の場合は課税免除。

・伊達市の入湯税は20室以下且つ一泊6,000円以下の小規模宿泊施設は150円。

*都市計画税について、岩見沢市は一部の地域で異なる税率を採用。

3. 年度別市税収入率調

(現年度分+滞納繰越分)

	令和2年度		令和3年度		令和4年度		令和5年度		令和6年度	
	収入率(%)	順位	収入率(%)	順位	収入率(%)	順位	収入率(%)	順位	収入率(%)	順位
札幌	98.3	5	99.0	3	99.0	4	99.1	3	99.2	2
函館	95.9	21	96.9	16	97.0	20	96.8	21	96.7	22
小樽	73.6	35	74.8	35	73.7	35	73.1	35	73.7	35
旭川	96.0	19	97.2	14	97.5	13	98.4	9	98.3	11
室蘭	97.3	9	98.2	9	98.4	9	98.5	8	98.5	9
釧路	94.7	25	96.6	20	96.9	22	97.0	20	97.0	17
帯広	96.9	11	97.7	12	97.7	12	98.0	13	98.2	12
北見	96.2	16	96.8	18	97.3	17	97.4	15	97.4	14
夕張	92.4	29	93.6	31	91.1	32	87.9	34	87.7	34
岩見沢	96.7	14	97.5	13	97.5	13	97.3	16	97.0	17
網走	93.8	27	95.7	27	96.1	26	96.5	25	97.0	17
留萌	97.0	10	97.9	11	98.3	10	98.2	12	96.8	20
苫小牧	95.9	21	96.8	18	96.9	22	96.8	21	96.8	20
稚内	92.3	30	93.5	32	94.1	30	94.7	29	95.9	28
美唄	92.6	28	94.3	30	93.3	31	92.8	31	92.2	31
芦別	94.6	26	94.9	28	94.8	29	94.7	29	94.5	30
江別	97.8	8	98.3	8	98.3	10	98.3	11	98.4	10
赤平	96.8	12	96.5	23	95.9	27	96.8	21	96.2	26
紋別	95.5	23	96.6	20	97.2	19	97.2	19	96.7	22
士別	99.6	1	99.6	1	99.6	1	99.5	1	99.4	1
名寄	99.4	2	99.4	2	99.2	2	99.0	4	99.0	4
三笠	90.9	33	90.3	33	90.1	33	90.2	32	91.6	32
根室	96.1	18	96.2	26	96.2	25	96.0	28	95.5	29
千歳	91.2	32	98.8	6	98.8	6	98.8	6	98.8	7
滝川	89.5	34	89.6	34	89.7	34	89.8	33	90.2	33
砂川	98.6	3	98.9	4	99.2	2	99.2	2	99.0	4
歌志内	96.0	19	96.4	24	97.3	17	96.8	21	96.2	26
深川	96.2	16	96.3	25	96.4	24	96.4	26	96.7	22
富良野	96.5	15	97.2	14	97.5	13	97.3	16	97.4	14
登別	91.8	31	94.7	29	95.9	27	96.3	27	96.4	25
恵庭	98.0	6	98.5	7	98.7	7	98.6	7	99.0	4
伊達	98.0	6	98.2	9	98.5	8	98.4	9	98.6	8
北広島	98.4	4	98.9	4	99.0	4	99.0	4	99.2	2
石狩	95.3	24	96.6	20	97.4	16	97.6	14	97.9	13
北斗	96.8	12	96.9	16	97.0	20	97.3	16	97.3	16
平均	95.0		96.0		96.0		96.0		96.0	

*令和7年5月末現在(北海道市長会調)

令和7年度
江別市 市税概要

発行年月 / 令和8年1月
発行 / 北海道江別市
編集 / 総務部財務室市民税課、資産税課、納税課
健康福祉部国保年金課

