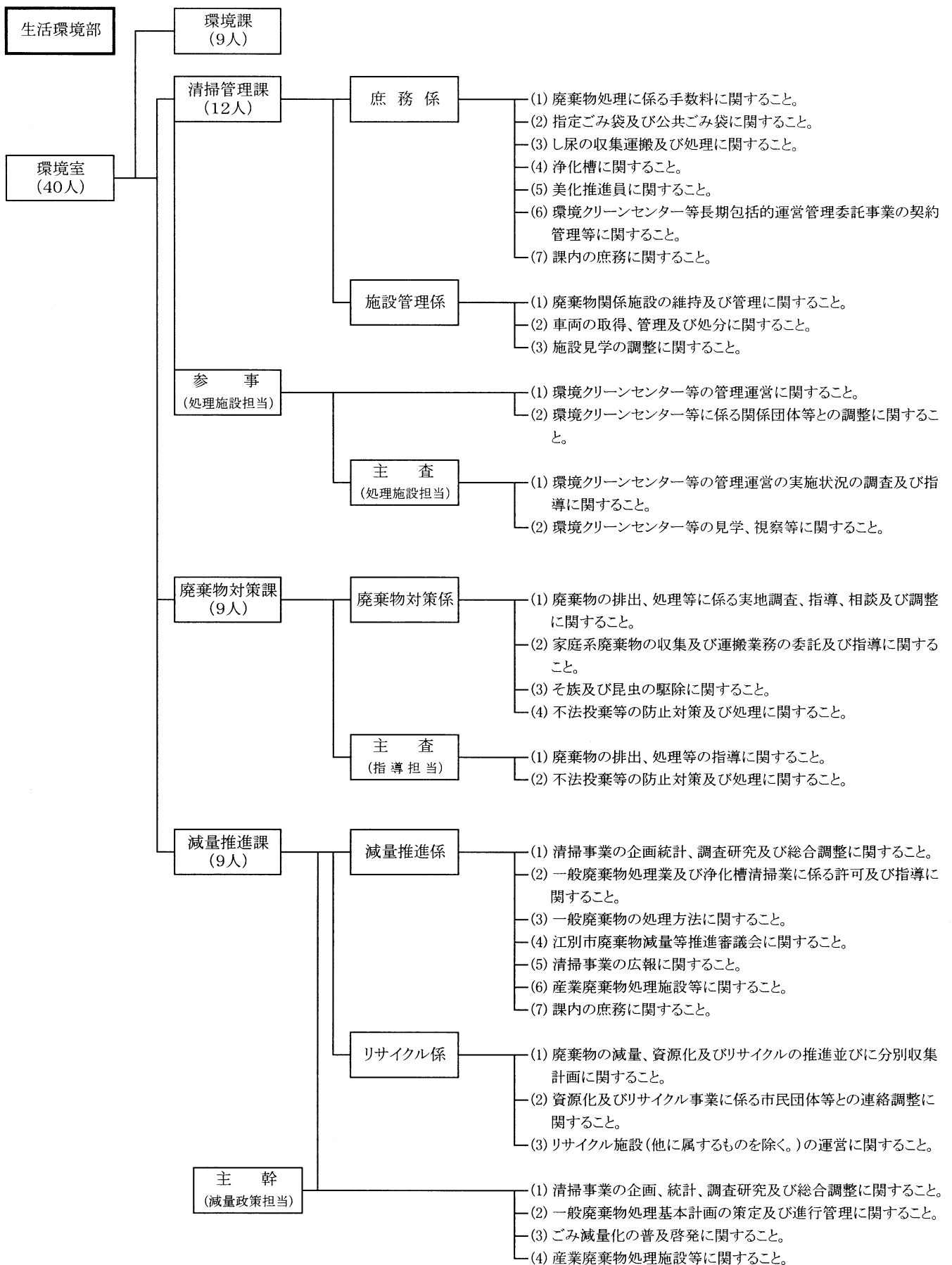


I 組織・処理施設等

1 組織

機構及び事務分掌(平成22年10月1日現在)



2 主な施設の位置図

① 環境事務所

(勤務時間 = 8:45~17:15)

(休日 = 土曜日、日曜日、祝日)

② 環境クリーンセンター

(受入時間 = 9:00~17:00、12:00~13:00を除く)

(休日 = 1月1日~1月3日)

③ 最終処分場

(受入時間 = 9:00~17:00、12:00~13:00を除く)

(休日 = 1月1日~1月3日)

④ リサイクルセンター

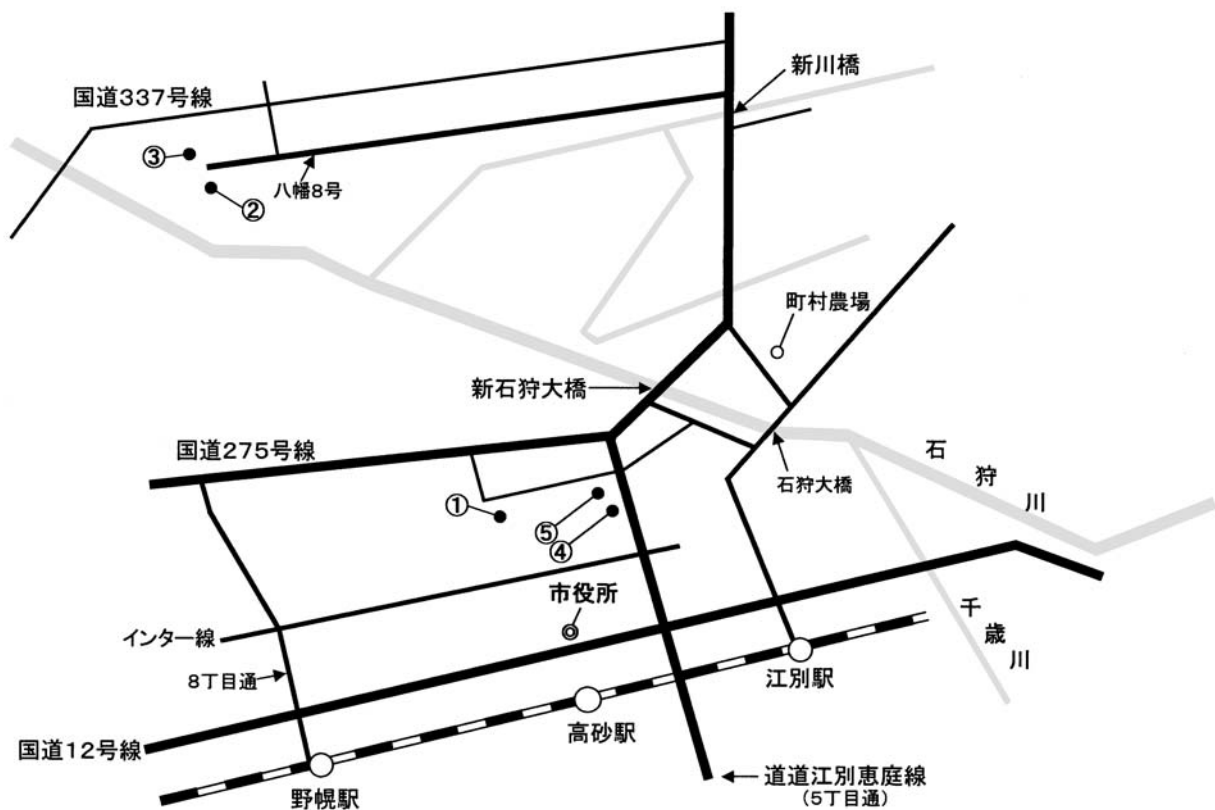
(受入時間 = 平日 9:00~16:45 土曜日 9:00~11:45)

(休日 = 日曜日、各月の29日以降の日 ただし、1月を除く、1月1日~1月3日)

⑤ リサイクルバンク(リサイクル品展示施設)

(開館時間 = 10:00~16:00、12:00~13:00を除く)

(休日 = 火曜日、土曜日、日曜日、祝日)



3 施設の概要

(1) 環境事務所

所在地： 江別市工業町14番地2、14番地3
 着工： 昭和54年 8月 1日
 竣工： 昭和56年 3月28日
 使用開始： 昭和56年 4月 1日
 敷地面積： 18,680㎡(旧焼却処理場一括)
 建物面積： 818.86㎡
 建築構造： 鉄骨造2階建
 建設費： 1,843,323千円(旧焼却処理場一括)



(2) 環境クリーンセンター(一般廃棄物中間処理施設)

所在地： 江別市八幡122番地
 着工： 平成12年 9月30日
 竣工： 平成14年11月30日
 使用開始： 平成14年12月 1日
 敷地面積： 41,800㎡
 建物面積： 10,535.25㎡
 建築物： ごみ焼却施設・ごみ破碎選別施設合棟式
 建築構造： 鉄骨造・一部鉄骨鉄筋コンクリート造
 地下1階・地上6階建

年度 内訳	12年度	13年度	14年度
国庫補助金	千円 137,514	千円 1,664,328	千円 327,224
起債	311,300	3,384,400	960,300
一般財源	19,306	206,180	288,041
合計	468,120	5,254,908	1,575,565

ごみ焼却施設(可燃ごみ)

処理方式： ごみ熱分解燃焼溶融方式(キルン型)

処理能力： 140t/24h(70t/24h×2炉)

ごみ破碎選別施設(不燃・大型ごみ)

処理方式： 一次破碎(二軸せん断式)、二次破碎(高速回転式)

処理能力： 35t/5h

建設費： 7,298,593千円



(3) 最終処分場

所在地: 江別市八幡122番地
 着工: 平成14年 9月 4日
 竣工: 平成16年 3月10日
 供用開始: 平成16年 6月 1日
 敷地面積: 68,300m²
 埋立面積: 34,000m²
 埋立容量: 78,000m³

汚水処理施設

汚水処理方法: カルシウム除去+生物処理(回転円板法)+凝集沈殿+消毒

汚泥処理方法: 重力凝縮+遠心脱水+環境クリーンセンターにて焼却

処理能力: 85m³/日

建設費: 1,684,665千円

内訳 \ 年度	14年度	15年度
国庫補助金	千円 59,248	千円 270,491
起債	187,500	1,014,000
その他	24,000	106,000
一般財源	2,170	21,256
合計	272,918	1,411,747



(4) リサイクルセンター(資源物中間処理施設)

所在地: 江別市工業町14番地1
 着工: 平成11年 9月28日
 竣工: 平成12年 3月17日
 使用開始: 平成12年 3月22日
 敷地面積: 17,851m²
 建物面積: 2,110m²
 建築構造: 鉄骨造平屋建一部2階建
 処理能力: 18.50t/日

(びん類 10.07t/日
 かん類 6.19t/日
 ペットボトル 1.01t/日
 紙パック 1.03t/日
 白色トレイ 0.20t/日)

建設費: 446,250千円



(5) 廃棄物ストックヤード

所在地： 江別市工業町14番地3
着工： 平成18年 6月 7日
竣工： 平成19年11月21日
使用開始： 平成19年11月27日
敷地面積： 1,869.88㎡
建物面積： 196.96㎡
建築構造： 鉄骨造平屋建
建設費： 47,678千円



(6) リサイクルバンク(リサイクル品展示施設)

所在地： 江別市工業町14番地2
着工： 平成21年6月10日
竣工： 平成21年6月24日
賃借期間： 自 平成21年7月 1日
至 平成26年6月30日
使用開始： 平成21年8月3日
敷地面積： 506㎡
建物面積： 98.89㎡
建築構造： 鉄骨造平屋建
賃借料： 5,563千円(5年間総額)



(7) 清掃車両格納庫(旧ごみ粉碎処理場)

所在地： 江別市工業町14番地2
着工： 昭和47年 7月 1日
竣工： 昭和47年12月 4日
使用開始： 昭和48年 6月 1日
用途変更： 昭和60年 4月 1日
敷地面積： 31,638㎡
建物面積： 1,082㎡
建築構造： 鉄骨造平屋建
建設費： 125,750千円
(うち一般財源 21,750千円)



(8) 旧し尿処理場

※ 一部を白色トレイの中間処理で使用

所在地： 江別市工業町14番地1

着工： 昭和57年 2月27日

竣工： 昭和58年 3月25日

使用開始： 昭和58年 4月 1日

廃止： 平成 9年 4月 1日

敷地面積： 17,851.21㎡

建物面積： 2,635.02㎡

建築構造： 鉄筋コンクリート造

地下1階・地上2階建

建設費： 762,851千円(うち一般財源 83,834千円)



4 車両の現況

(1) 市保有車両(計12台)

(平成22年10月1日現在)

車種	車名・車番	配属	年式	取得年月日	備考
ライトバン	日産 400 た 2503	清掃管理課	8	H 8 . 3 . 1 9	連絡車
	日産 46 み 7918	清掃管理課	10	H 1 0 . 5 . 1 2	連絡車
ミニバン	スズキ 480 う 7712	廃棄物対策課	19	H 2 1 . 1 . 1 4	清掃指導車
バネットバン	日産 400 む 9494	廃棄物対策課	22	H 2 2 . 8 . 3 0	不法投棄パトロール
ジープタイプバン	トヨタ 400 た 6593	清掃管理課	14	H 1 4 . 7 . 1 2	連絡車
小型トラック (パワーゲート付)	マツダ 400 す 1288	廃棄物対策課	11	H 1 1 . 6 . 1	清掃指導車
平ボディトラック (パワーゲート付)	日産 11 の 91	廃棄物対策課	5	H 5 . 5 . 3 1	不法投棄収集車
	トヨタ 100 さ 5536	廃棄物対策課	12	H 1 2 . 2 . 1 7	不適正排出回収車
プレスパッカー	日野 800 セ 9878	廃棄物対策課	22	H 2 2 . 2 . 1 8	不適正排出回収車
ホイールローダー	三菱 00 る 1290	清掃管理課	12	H 1 2 . 2 . 1 8	資源物処理
フォークリフト	小松 FG25-11	清掃管理課	8	H 8 . 8 . 9	資源物移動
	小松 FD20T-15	清掃管理課	15	H 1 5 . 2 . 1 8	資源物移動

(2) 業務委託車両

- ・可燃ごみ収集車両……14台
- ・不燃ごみ収集車両……2台
- ・大型ごみ収集車両……2台
- ・資源物及び危険ごみ収集車両……3台
- ・農村地区収集車両……1台
- ・し尿収集車両……1台

計 23台

※ ごみ収集区分の車両台数については、排出状況などに応じて変更される場合もある