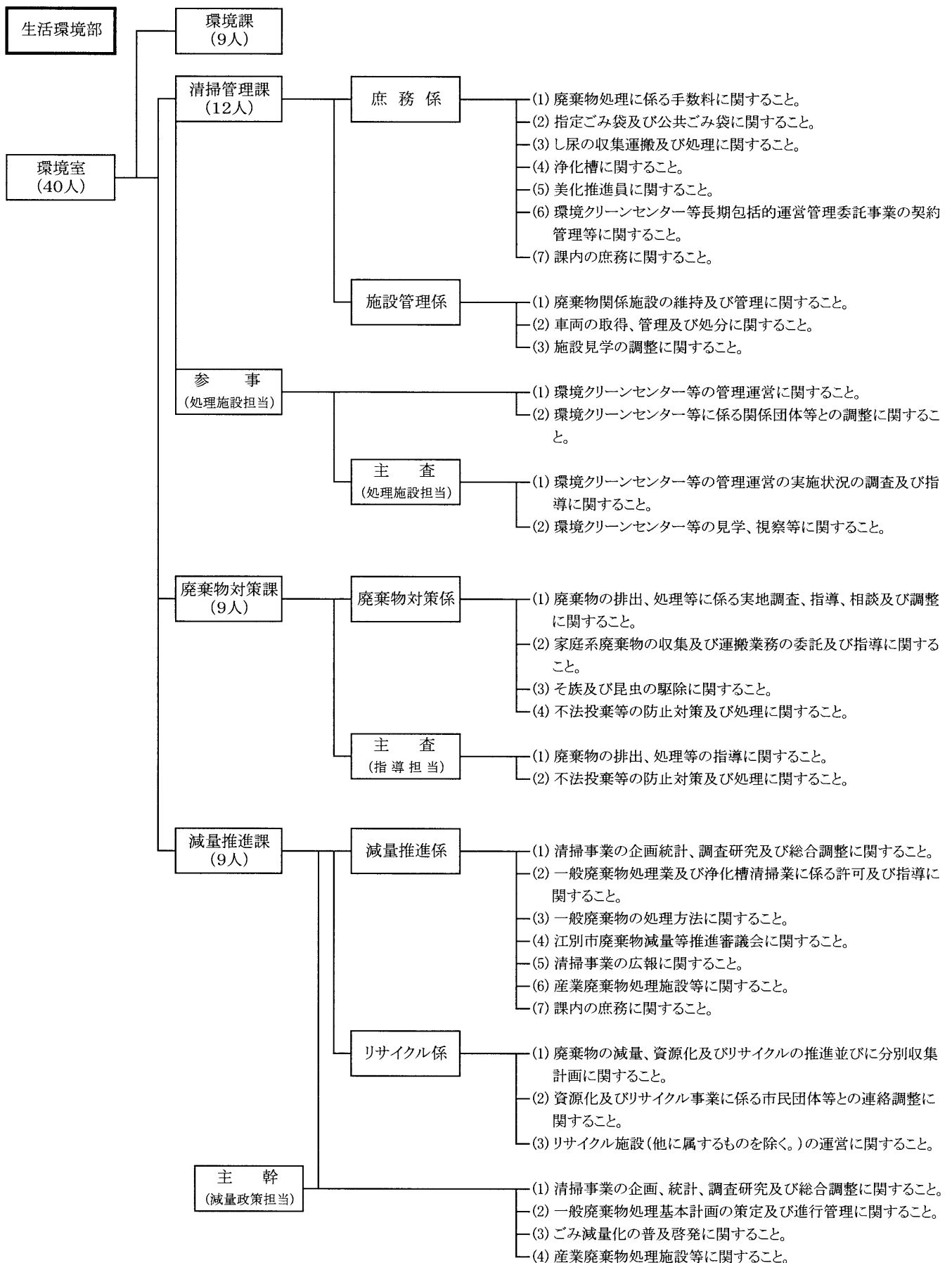


# I 組織・処理施設等

# 1 組織

機構及び事務分掌(平成21年4月1日現在)



## 2 主な施設の位置図

### ① 環境事務所

(勤務時間 = 8:45~17:15)

(休日 = 土曜日、日曜日、祝日)

### ② 環境クリーンセンター

(受入時間 = 9:00~17:00、12:00~13:00を除く)

(休日 = 1月1日~1月3日)

### ③ 最終処分場

(受入時間 = 9:00~17:00、12:00~13:00を除く)

(休日 = 1月1日~1月3日)

### ④ リサイクルセンター

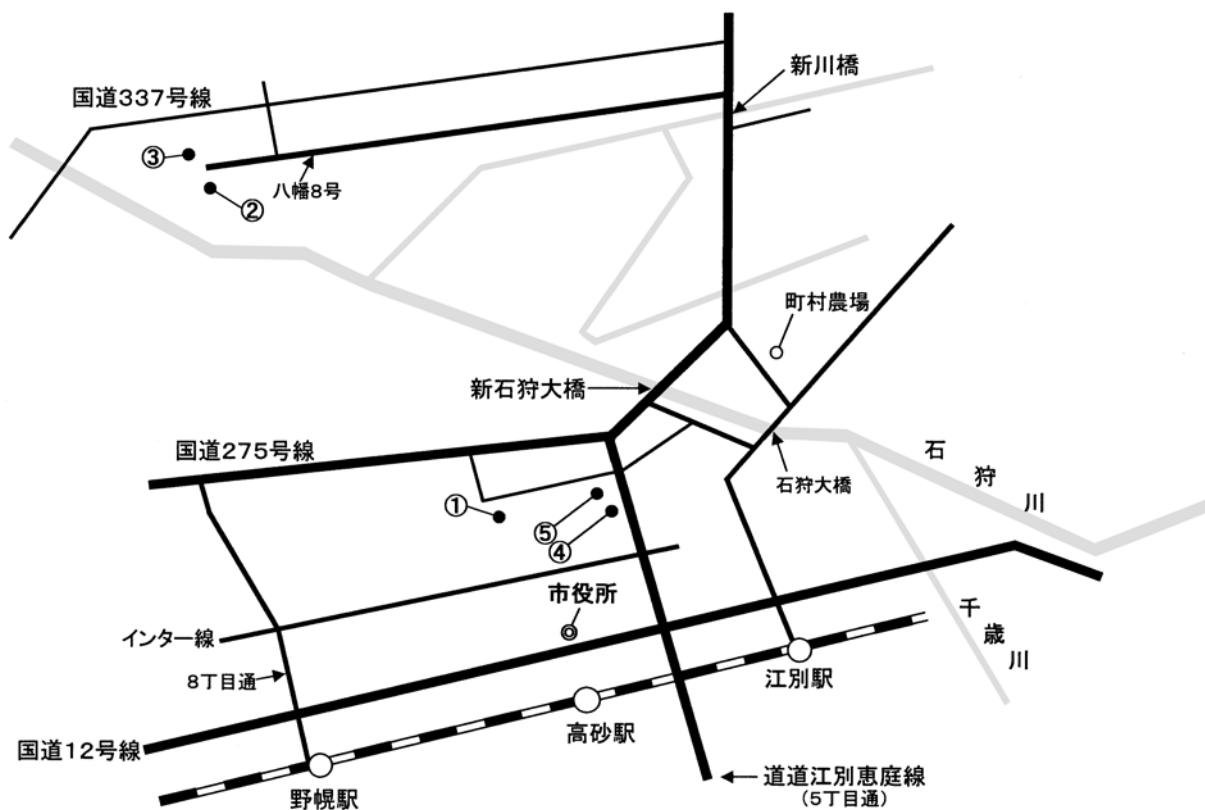
(受入時間 = 平日 9:00~16:45 土曜日 9:00~11:45)

(休日 = 日曜日、各月の29日以降の日 ただし、1月を除く、1月1日~1月3日)

### ⑤ リサイクルバンク(リサイクル品展示施設)

(開館時間 = 10:00~16:00、12:00~13:00を除く)

(休日 = 火曜日、土曜日、日曜日、祝日)



### 3 施設の概要

#### (1) 環境事務所

所在地： 江別市工業町14番地2、14番地3  
 着 工： 昭和54年 8月 1日  
 竣 工： 昭和56年 3月28日  
 使用開始： 昭和56年 4月 1日  
 敷地面積： 18,680㎡(旧焼却処理場一括)  
 建物面積： 818.86㎡  
 建築構造： 鉄骨造2階建  
 建設費： 1,843,323千円(旧焼却処理場一括)



#### (2) 環境クリーンセンター(一般廃棄物中間処理施設)

所在地： 江別市八幡122番地  
 着 工： 平成12年 9月30日  
 竣 工： 平成14年11月30日  
 使用開始： 平成14年12月 1日  
 敷地面積： 41,800㎡  
 建物面積： 10,535.25㎡  
 建築物： ごみ焼却施設・ごみ破碎選別施設合棟式  
 建築構造： 鉄骨造・一部鉄骨鉄筋コンクリート造  
 地下1階・地上6階建

年度 内訳	12年度	13年度	14年度
国庫補助金	千円 137,514	千円 1,664,328	千円 327,224
起 債	311,300	3,384,400	960,300
一般財源	19,306	206,180	288,041
合 計	468,120	5,254,908	1,575,565

##### ごみ焼却施設(可燃ごみ)

処理方式： ごみ熱分解燃焼熔融方式(キルン型)

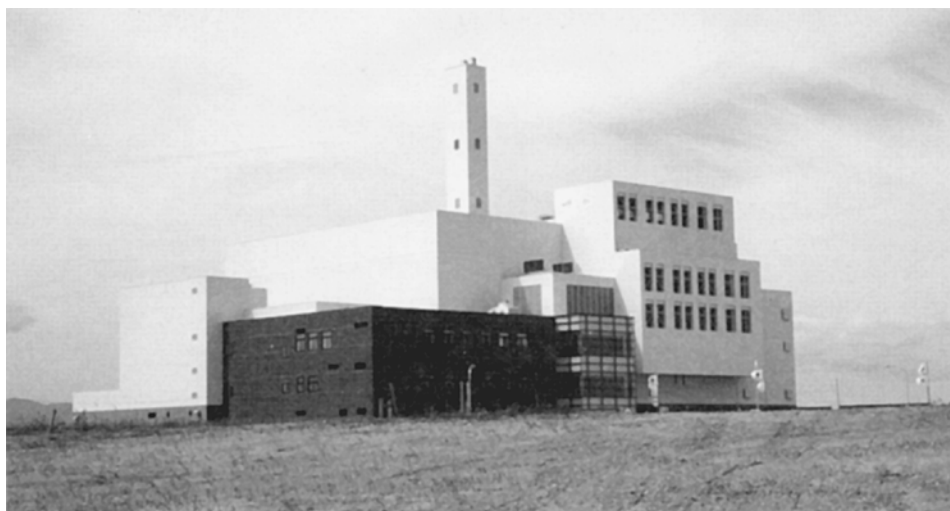
処理能力： 140t/24h(70t/24h×2炉)

##### ごみ破碎選別施設(不燃・粗大ごみ)

処理方式： 一次破碎(二軸せん断式)、二次破碎(高速回転式)

処理能力： 35t/5h

建設費： 7,298,593千円



(3) 最終処分場

所在地: 江別市八幡122番地  
 着工: 平成14年 9月 4日  
 竣工: 平成16年 3月10日  
 供用開始: 平成16年 6月 1日  
 敷地面積: 68,300m<sup>2</sup>  
 埋立面積: 34,000m<sup>2</sup>  
 埋立容量: 78,000m<sup>3</sup>

汚水処理施設

汚水処理方法: カルシウム除去+生物処理(回転円板法)+凝集沈殿+消毒

汚泥処理方法: 重力凝縮+遠心脱水+埋立処分場にて埋立

処理能力: 85m<sup>3</sup>/日

建設費: 1,684,665千円

年度 内訳	14年度	15年度
国庫補助金	千円 59,248	千円 270,491
起債	187,500	1,014,000
その他	24,000	106,000
一般財源	2,170	21,256
合計	272,918	1,411,747



(4) リサイクルセンター(資源物中間処理施設)

所在地: 江別市工栄町14番地1  
 着工: 平成11年 9月28日  
 竣工: 平成12年 3月17日  
 使用開始: 平成12年 3月22日  
 敷地面積: 17,851m<sup>2</sup>  
 建物面積: 2,110m<sup>2</sup>  
 建築構造: 鉄骨造平屋建一部2階建  
 処理能力: 18.50t/日

びん類 10.06t/日  
 かん類 6.20t/日  
 ペットボトル 1.01t/日  
 紙パック 1.03t/日  
 白色トレイ 0.20t/日

建設費: 446,250千円



### (5) 廃棄物ストックヤード

所在地： 江別市工業町14番地3  
着工： 平成18年 6月 7日  
竣工： 平成19年11月21日  
使用開始： 平成19年11月27日  
敷地面積： 1,869.88㎡  
建物面積： 196.96㎡  
建築構造： 鉄骨造平屋建  
建設費： 47,678千円



### (6) リサイクルバンク(リサイクル品展示施設)

所在地： 江別市工業町14番地2  
着工： 平成21年6月10日  
竣工： 平成21年6月24日  
賃借期間： 自 平成21年7月 1日  
至 平成26年6月30日  
使用開始： 平成21年8月3日  
敷地面積： 506㎡  
建物面積： 98.89㎡  
建築構造： 鉄骨造平屋建  
賃借料： 5,563千円(5年間総額)



### (7) 清掃資料展示棟

※ リサイクルバンク(リサイクル品展示棟)として、平成21年7月まで使用

所在地： 江別市工業町14番地2  
着工： 昭和48年 7月  
竣工： 昭和48年12月  
用途変更： 昭和56年 9月 1日  
展示棟開設： 昭和59年 6月26日  
展示棟閉鎖： 平成21年 7月28日  
敷地面積： (車両格納庫一括)  
建物面積： 485.24㎡  
建築構造： 鉄骨造平屋建  
建設費： 46,100千円



(8) 清掃車両格納庫(旧ごみ粉碎処理場)

所在地: 江別市工業町14番地2  
着工: 昭和47年 7月 1日  
竣工: 昭和47年12月 4日  
使用開始: 昭和48年 6月 1日  
用途変更: 昭和60年 4月 1日  
敷地面積: 31,638㎡  
建物面積: 1,082㎡  
建築構造: 鉄骨造平屋建  
建設費: 125,750千円  
(うち一般財源 21,750千円)



(9) 旧し尿処理場

※ 一部を白色トレイの中間処理で使用

所在地: 江別市工業町14番地1  
着工: 昭和57年 2月27日  
竣工: 昭和58年 3月25日  
使用開始: 昭和58年 4月 1日  
廃止: 平成 9年 4月 1日  
敷地面積: 17,851.21㎡  
建物面積: 2,635.02㎡  
建築構造: 鉄筋コンクリート造  
地下1階・地上2階建  
建設費: 762,851千円(うち一般財源 83,834千円)



#### 4 車両の現況

##### (1) 市保有車両(合計12台)

(平成21年4月1日現在)

車種	車名・車番	配属	年式	取得年月日	備考
ライトバン	日産 400 た 2503	清掃管理課	8	H 8 . 3 . 1 9	連絡車
	日産 46 み 7918	廃棄物対策課	10	H 1 0 . 5 . 1 2	清掃指導車
ミニバン	スズキ 480 う 7712	清掃管理課	19	H 2 1 . 1 . 8	連絡車
ロングバン	トヨタ 11 ね 5264	廃棄物対策課	4	H 4 . 6 . 3 0	不法投棄パトロール
ジープタイプバン	トヨタ 400 た 6593	清掃管理課	14	H 1 4 . 7 . 1 2	連絡車
小型トラック (パワーゲート付)	マツダ 400 す 1288	廃棄物対策課	11	H 1 1 . 6 . 1	清掃指導車
平ボディトラック (パワーゲート付)	日産 11 の 91	廃棄物対策課	5	H 5 . 5 . 3 1	不法投棄収集車
	トヨタ 100 さ 5536	廃棄物対策課	12	H 1 2 . 2 . 1 7	不適正排出回収車
プレスパッカー	三菱 88 て 5530	廃棄物対策課	4	H 4 . 7 . 2 4	環境パトロール
ホイールローダー	三菱 00 る 1290	清掃管理課	12	H 1 2 . 2 . 1 8	資源物処理
フォークリフト	小松 FG25-11	清掃管理課	8	H 8 . 8 . 9	資源物移動
	小松 FD20T-15	清掃管理課	15	H 1 5 . 2 . 1 8	資源物移動

##### (2) 業務委託車両

・可燃ごみ収集車両	12台	4社	×	3台/1社
・不燃ごみ収集車両	3台	1社	×	3台/1社
・資源物収集車両	3台	3社	×	1台/1社
・危険ごみ収集車両	1台	1社	×	1台/1社
・農村地区収集車両	1台	1社	×	1台/1社
・し尿収集車両	1台	1社	×	1台/1社

合 計 21台

※ 場合により委託予備車両を使用することがある。