



江別市

セラミック

アートセンター

Ebetsu City Ceramic Art Center



R6年度事業一覧

江別市制施行 70 周年・開館 30 周年

卒寿記念 人間国宝 鈴木藏の志野 展

志野における重要無形文化財保持者・鈴木藏(おさむ)の作品を一堂に展示します。

古典の大切さに独自の美意識を映し出した作品を展示し、鈴木藏の軌跡と“今”をご紹介します。

6/15(土)~7/28(日)



江別市施行 70 周年・開館 30 周年記念

えべつ縄文文化展

~土とともに歩んで1万年!~

江別市内の遺跡から発見された土器や土偶を展示し、やきものづくりの源流をたどります。

8/10 (土) ~9/29 (日)



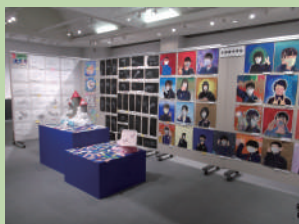
第53回 江別美術協会会員展



9/15(日)~22(日)

第34回MOA美術館 江別児童作品展

10/18(金)~20(日)



第10回 江別市中学校・高校美術部合同展

主催：北翔大学教育文化学部芸術学科
市内中学校・高校の美術部員が制作した若々しい感性に満ちた作品を展示します。

11/3(日)~17(日)

2025謝陶の集い

第25回 工房利用者作品展

日頃からセラミックアートセンターの工房で作陶活動に取り組んでいるみなさんの1年間の成果を発表します。

2/15(土)~3/9(日)



各種講座・教室

※はがき申し込みのものについては住所・氏名・電話番号・年齢・性別・希望する日程を記入してお申し込みください。

<陶芸教室>

やきものを始めよう

粘土3kgを使って、紐作りや板作りなど陶芸を楽しむための第一歩を学ぶ基礎コースです。

開講日：※全6回のコース、すべて水曜日

第1回 4/3,10,17,24,5/1,15または16(木)

第2回 8/7,21,28,9/4,11,25または26(木)

第3回 10/30,11/6,20,27,12/4,18または19(木)

時間：10時~13時(最終日のみ16時まで)

受講料：5,000円



申し込み：第1回 3/20(水)~
第2回 7/24(水)~
第3回 10/16(水)~

電動ロクロ Light

ロクロ挽き、削り、施釉を各一日ずつ計3日間学べる基礎コースです。

開講日：※全て火曜日

5/21、28、6/11

時間：10時~13時 受講料：3,500円

申し込み：5/8(水)~



あなたもトライ!電動ロクロ

土練りからロクロ挽き、削り、施釉を計8日間学び、電動ロクロの技術の初歩を習得するコースです。

開講日：※(A班)水曜日、(B班)木曜日

第1回(A班)6/5、12、19、26、7/17、24、31、8/14

(B班)6/6、13、20、27、7/18、25、8/1、15

第2回(A班)1/8、15、22、29、2/5、19、26、3/12

(B班)1/9、16、23、30、2/6、20、27、3/13

時間：10時~16時 受講料：15,000円

申し込み：往復はがき 第1回 5/22(水)、第2回 12/18(水) までに申し込み(必着)



スキルアップ!電動ロクロ中級講座

ロクロ経験者向けの講座です。

開講日：※全て火曜日

(作陶)10/1、8、22、29 (施釉)11/12

時間：10時~16時

対象：大人(菊練り、土殺しのできる中級者の方)

講師：北川智浩氏 受講料：10,000円

申し込み：往復はがき 9/18(水) までに申し込み(必着)



< 陶芸体験 >

陶芸・絵付け体験

- ①陶芸体験:500gの粘土でお茶碗やマグカップなどを作ります。
- ②絵付け体験:素焼きの器に専用絵の具で自由に絵を描きます。

開講日:※全て日曜日

4/7、5/12、6/9、7/14、8/4、9/22、11/10、2/9

時間:10時~12時 受講料:①800円、②900円

親子で板作りのお皿を作ろう!

粘土を板状に伸ばし、縁を立ち上げてお皿を作ります。

開講日:4/21(日)、5/26(日)、9/14(土)、12/8(日)、3/2(日)

時間:10時~12時

対象:未就学児~小学6年生までの子供とその保護者

受講料:800円

チャレンジ!電動ロクロ体験

電動ロクロに触ってみたい方に向けた体験講座です。

粘土3kg分を使って練習し、小鉢一個分を焼成します。

開講日:5/31(金)、9/6(金)、12/10(火)、2/13(木)

時間:10時~13時 対象:小学4年生以上(小学生は保護者同伴)

受講料:1,500円

ドキドキ!縄文土器作り体験 NEW!

江別産の粘土を使って、土器を制作します。

開講日:4/13(土) 時間:10時~13時

対象:小学生以上(小学生は保護者同伴)

受講料:1,500円 申し込み:4/2(火)~

ゴールデンウィーク陶芸体験

カラー粘土で模様を作り、型づくりで楕円皿を作ります。

作品は乾燥、釉掛け、焼成して後日お渡しします。

開講日:4/29(月)

時間:10時~12時 受講料:800円

申し込み:4/16(火)~

金継体験~よみがえれ!金継チャレンジ教室~

合成漆を使い器の簡単修復方法を学びます。

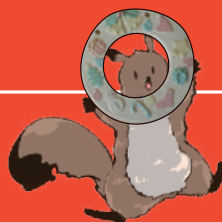
(修復した器は乾燥後お渡し)

- ※・本漆を使用する方法ではないので、食品に触れる器はおすすめしません。
- ・大きな欠損、複雑な割れは修復できません。詳細はお問い合わせください。

開講日:6/22(土)

時間:10時~16時 受講料:1,500円

申し込み:6/8(土)~



夏・冬の親子陶芸体験~丸皿を作ろう!~

赤粘土で模様を作り、白粘土に張りつけ、型にかぶせて丸皿を作ります。作品は乾燥、釉掛け、焼成して、夏・冬休み中にお渡しします。

開講日:(夏)7/6、7(土・日) (冬)11/30、12/1(土・日)

時間:10時~12時 対象:小学生とその保護者

受講料:800円 申し込み:(夏)6/22(土)~、(冬)11/6(土)~

植物模様のお皿を作ろう! NEW!

板状に伸ばした粘土の上に葉っぱや枝を押し付けて模様をつけ、粘土の縁を立ち上げてお皿を作ります。

開講日:8/10(土) 時間:10時~12時

受講料:900円 申し込み:7/27(土)~

陶器のXmasリースを作ろう!

緑のカラー粘土でリースを作り、型抜きや判子で模様をつけます。

開講日:10/20(日) 時間:10時~12時

受講料:1,200円 申し込み:10/6(日)~

陶器の干支置物を作ろう!~巳~ NEW!

開講日:10/27(日) 時間:10時~12時

受講料:800円 申し込み:10/13(日)~



赤土の刷毛目皿を作ろう! NEW!

野幌ブレンド粘土でお皿を作って化粧土で刷毛目をつけ、粘土の縁を立ち上げてお皿を作ります。

開講日:3/23(日) 時間:10時~12時

対象:小学4年生以上(小学生は保護者同伴)

受講料:1,200円 申し込み:3/9(日)~

鼠志野茶碗 峯紅葉写しを作ろう

峰の紅葉の写しを制作して志野焼、志野茶碗の基礎を学び、「人間国宝 鈴木藏の志野」展の鑑賞理解度を深めます。

開講日:7/13(土)、7/20(土) ※両日参加できる方

時間:10時~15時 対象:高校生以上

講師:北川智浩氏 受講料:1,500円

申し込み:6/29(土)~

※・都合により事業内容、日程などに変更が生じる可能性があります。

- ・受付対象が記載されていない講座については、小学生以上のどなたでもご参加いただけます。(小学3年生以下は保護者同伴)
- ・申し込み開始日が記載されていない講座については、約2週間前から受付しています。詳細につきましてはセンターHPもしくはFacebookをご覧ください。
- ・その他不明な点などにつきましてはセンターまでお問い合わせください。

4

sun	mon	tue	wed	thu	fri	sat
	1	2	3	4	5	6
7	8	9	10	11	12	13
14	15	16	17	18	19	20
21	22	23	24	25	26	27
28	29	30				

5

sun	mon	tue	wed	thu	fri	sat
			1	2	3	4
5	6	7	8	9	10	11
12	13	14	15	16	17	18
19	20	21	22	23	24	25
26	27	28	29	30	31	

10

sun	mon	tue	wed	thu	fri	sat
		1	2	3	4	5
6	7	8	9	10	11	12
13	14	15	16	17	18	19
20	21	22	23	24	25	26
27	28	29	30	31		

10/18~20
第34回 MOA 美術館
江別児童作品展

6

sun	mon	tue	wed	thu	fri	sat
						1
2	3	4	5	6	7	8
9	10	11	12	13	14	15
16	17	18	19	20	21	22
23	24	25	26	27	28	29
30						

6/15~7/28
卒寿記念
人間国宝 鈴木藏の志野展

11/2~17
第10回
江別市中学校・高校美術部合同展

11

sun	mon	tue	wed	thu	fri	sat
						1
					2	
3	4	5	6	7	8	9
10	11	12	13	14	15	16
17	18	19	20	21	22	23
24	25	26	27	28	29	30

7

sun	mon	tue	wed	thu	fri	sat
						1
2	3	4	5	6		
7	8	9	10	11	12	13
14	15	16	17	18	19	20
21	22	23	24	25	26	27
28	29	30	31			

sun	mon	tue	wed	thu	fri	sat
						1
2	3	4	5	6	7	
8	9	10	11	12	13	14
15	16	17	18	19	20	21
22	23	24	25	26	27	28
29	30	31				

1

sun	mon	tue	wed	thu	fri	sat
						1
					2	3
					4	
5	6	7	8	9	10	11
12	13	14	15	16	17	18
19	20	21	22	23	24	25
26	27	28	29	30	31	

8

sun	mon	tue	wed	thu	fri	sat
						1
						2
						3
4	5	6	7	8	9	10
11	12	13	14	15	16	17
18	19	20	21	22	23	24
25	26	27	28	29	30	31

8/10~9/29
えべつ縄文文化展
~土とともに歩んで1万年!~

sun	mon	tue	wed	thu	fri	sat
						1
2	3	4	5	6	7	8
9	10	11	12	13	14	15
16	17	18	19	20	21	22
23	24	25	26	27	28	

2/15~3/9
2025 謝陶の集い
第25回 工房利用者作品展

2

9/15~22
第53回
江別美術協会会員展

sun	mon	tue	wed	thu	fri	sat
						1
						2
						3
						4
						5
						6
						7
8	9	10	11	12	13	14
15	16	17	18	19	20	21
22	23	24	25	26	27	28
29	30					

3

sun	mon	tue	wed	thu	fri	sat
						1
						2
						3
						4
						5
						6
						7
						8
9	10	11	12	13	14	15
16	17	18	19	20	21	22
23	24	25	26	27	28	29
30	31					

● 休館日
■ 展覧会、イベント

アートセンター 利用のご案内

北のやきもの文化を創造する場所。①やきものを鑑賞する展示室、②創作の場としての工房、③情報交換の場としての研修室と図書室、④ゆっくりとくつろげるラウンジなどを設けています。

常設展示室

観覧時間：9時30分～17時（入場は16時30分まで）

観覧料金：高校生以上 350円（280円）、小・中学生 150円（120円）

※・（ ）内は20名以上の団体料金。

・身体障害者手帳の交付を受けている方は無料。

レンタル工房・教室工房・企画展示室・研修室

利用時間：9時～12時 ・ 13時～17時

※夜間利用（18時～21時）は3日前までのお申し込みが必要です。

休館日

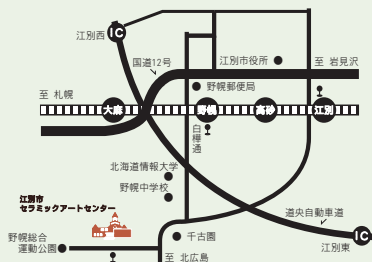
月曜日、祝日の翌日（その日が土・日の場合は火曜日）、12月29日～1月3日

交通アクセス

車で
札幌から40分（国道12号経由）
岩見沢から45分（国道12号経由）

電車で
札幌駅→野幌駅（所要時間21分）
↓
JRバス乗換→セラミックアートセンター前下車（10分）

バスで
[JRバス野幌運動公園行き]（所要時間30分）
新札幌行→（野幌駅南口経由）→セラミックアートセンター前下車
[JRバス北広島駅行き]（所用時間約20分）
江別駅→（野幌駅経由）→セラミックアートセンター前下車



Facebook QR

Facebook
やっています！



江別市セラミックアートセンター

〒069-0832 北海道江別市西野幌114-5 ☎011-385-1004

HP <https://www.city.ebetsu.hokkaido.jp/site/ceramic/>

Facebook <https://www.facebook.com/ebetsucityceramic/>