

第 16 章 行 財 政

1 会計別予算現額・決算額の推移

1-1 歳入

歳入科目	平成30年度		令和元年度	
	予算現額	決算額	予算現額	決算額
総額	85,752,567	83,819,911	88,078,761	85,458,857
I 一般会計	45,790,926	44,996,964	49,048,932	46,578,531
1 市税	12,457,000	12,484,303	12,611,000	12,658,606
2 地方譲与税	392,000	384,903	405,000	388,414
3 利子割交付金	21,000	18,238	26,000	9,019
4 配当割交付金	30,000	24,518	35,000	29,300
5 株式等譲渡所得割交付金	32,000	21,117	32,000	19,032
6 法人事業税交付金（R2～）	-	-	-	-
7 地方消費税交付金	2,180,000	2,194,874	2,140,000	2,076,546
8 自動車取得税交付金（～R1）	95,000	85,632	50,000	42,937
8 環境性能割交付金（R1～）	-	-	22,000	12,313
9 ゴルフ場利用税交付金（～H30）	1	-	-	-
9 国有提供施設等所在市町村助成交付金	300	341	300	341
10 地方特例交付金	84,000	85,438	296,180	222,291
11 地方交付税	9,632,030	9,851,789	10,103,794	10,077,743
12 交通安全対策特別交付金	21,000	19,174	21,000	17,381
13 分担金及び負担金	213,934	221,014	189,853	189,869
14 使用料及び手数料	836,813	810,211	842,336	807,388
15 国庫支出金	8,345,282	7,977,621	8,877,966	8,258,721
16 道支出金	3,360,733	3,094,981	3,561,802	3,426,644
17 財産収入	95,356	93,844	337,832	337,339
18 寄附金	129,535	106,067	131,228	132,063
19 繰入金	1,703,888	1,670,884	1,956,447	1,918,347
20 繰越金	643,799	643,799	848,002	848,002
21 諸収入	1,835,079	1,747,440	2,776,435	2,126,078
22 市債	3,682,176	3,460,776	3,784,757	2,980,157
II 特別会計	25,322,417	24,726,156	25,271,584	25,225,220
1 国民健康保険	12,642,718	12,621,291	12,561,760	12,596,345
2 後期高齢者医療	1,677,753	1,649,169	1,713,000	1,708,076
3 介護保険	10,365,946	9,828,541	10,323,824	10,248,007
4 基本財産基金運用	636,000	627,155	673,000	672,792
III 公営企業会計	14,639,224	14,096,791	13,758,245	13,655,106
1 病院事業	6,920,257	6,457,738	6,054,964	6,054,710
a 収益的収入	6,268,231	5,807,518	5,455,058	5,455,224
b 資本的収入	652,026	650,220	599,906	599,486
2 水道事業	3,091,668	3,084,494	2,916,051	2,899,654
a 収益的収入	2,586,958	2,591,851	2,585,776	2,581,503
b 資本的収入	504,710	492,643	330,275	318,151
3 下水道事業	4,627,299	4,554,559	4,787,230	4,700,742
a 収益的収入	3,551,440	3,529,387	3,607,613	3,574,051
b 資本的収入	1,075,859	1,025,172	1,179,617	1,126,691

単位=千円

2 年 度		3 年 度		4 年 度		科 目
予 算 現 額	決 算 額	予 算 現 額	決 算 額	予 算 現 額	決 算 額	
101,687,541	98,561,235	102,548,822	97,400,076	100,874,475	96,306,934	総 額
62,550,958	60,049,456	60,947,607	56,608,680	57,860,934	54,637,634	I 一 般
12,672,000	12,699,478	12,444,000	12,670,673	12,899,365	12,922,186	1
390,000	388,697	385,000	395,545	392,000	393,543	2
7,000	10,600	8,000	7,793	6,000	4,922	3
28,000	25,661	28,000	39,947	28,000	36,032	4
16,000	31,273	18,000	48,700	44,000	29,118	5
50,000	52,755	108,000	116,522	146,000	144,407	6
2,500,000	2,582,946	2,720,000	2,836,870	2,790,000	2,998,323	7
-	-	-	-	-	-	8
34,000	26,756	21,000	26,912	33,000	34,393	8
-	-	-	-	-	-	9
300	321	300	300	300	300	9
136,705	136,705	144,000	252,643	155,000	152,680	10
10,053,960	10,027,949	11,460,382	11,941,682	11,800,711	12,395,088	11
21,000	18,836	19,000	19,408	19,000	16,518	12
129,654	129,381	137,296	130,859	169,387	153,932	13
823,671	796,662	873,418	828,638	913,011	874,646	14
24,333,401	22,945,483	19,009,693	16,146,934	15,811,055	13,855,157	15
4,108,988	3,852,375	4,525,515	4,172,581	4,440,164	4,093,155	16
171,957	170,271	226,474	228,185	719,161	733,004	17
607,711	609,046	311,603	287,931	417,040	430,415	18
430,017	326,017	1,051,858	272,958	684,602	9,153	19
521,384	521,384	1,068,775	1,068,775	1,532,908	1,532,908	20
1,650,969	1,436,715	2,197,732	1,857,663	1,777,106	1,626,130	21
3,864,241	3,260,145	4,189,561	3,257,161	3,083,124	2,201,624	22
25,194,393	24,615,177	26,151,129	25,449,496	26,504,601	25,617,084	II 特 別
12,416,548	12,190,800	12,770,714	12,612,878	12,697,467	12,407,972	1
1,918,141	1,831,093	1,908,000	1,856,326	1,987,000	1,917,790	2
10,735,614	10,470,181	11,356,639	10,864,482	11,717,497	11,188,266	3
124,090	123,103	115,776	115,810	102,637	103,056	4
13,942,190	13,896,602	15,450,086	15,341,900	16,508,940	16,052,216	III 公 営 企 業
6,460,860	6,546,697	7,811,759	7,801,018	9,011,052	9,040,481	1
5,701,779	5,767,160	6,704,616	6,788,877	7,461,690	7,530,962	a
759,081	779,537	1,107,143	1,012,141	1,549,362	1,509,519	b
2,896,174	2,917,088	2,947,319	2,986,466	2,977,155	2,945,424	2
2,593,432	2,612,767	2,651,739	2,695,195	2,644,704	2,614,423	a
302,742	304,321	295,580	291,271	332,451	331,001	b
4,585,156	4,432,817	4,691,008	4,554,416	4,520,733	4,066,311	3
3,537,854	3,543,521	3,547,977	3,519,247	3,538,396	3,498,687	a
1,047,302	889,296	1,143,031	1,035,169	982,337	567,624	b

資料 財政課

1 会計別予算現額・決算額の推移（つづき）

1-2 歳 出

歳 出 科 目	平成 30 年 度		令和 元 年 度	
	予 算 現 額	決 算 額	予 算 現 額	決 算 額
総 額	88,693,955	85,455,602	91,531,586	87,539,910
I 一 般 会 計	45,790,926	44,148,962	49,048,932	46,057,147
1 議 会 費	235,104	233,061	230,500	215,272
2 総 務 費	7,925,851	7,709,540	8,392,903	8,146,641
3 民 生 費	14,069,072	13,720,013	15,962,348	15,261,204
4 衛 生 費	2,417,587	2,368,488	2,429,200	2,374,555
5 労 働 費	73,832	73,233	71,114	70,292
6 農 林 水 産 業 費	732,784	489,058	771,907	559,124
7 商 工 費	1,611,349	1,531,017	1,812,326	1,496,960
8 土 木 費	5,830,907	5,469,522	5,226,983	4,880,577
9 消 防 費	423,622	414,134	250,037	243,955
10 教 育 費	2,462,372	2,312,381	3,251,237	2,331,392
11 公 債 費	3,778,555	3,776,012	3,635,747	3,634,012
12 諸 支 出 金	6,188,236	6,052,503	6,964,630	6,843,163
13 予 備 費	41,655	-	50,000	-
II 特 別 会 計	25,322,417	24,148,660	25,271,584	24,769,468
1 国 民 健 康 保 険	12,642,718	12,430,020	12,561,760	12,429,611
2 後 期 高 齢 者 医 療	1,677,753	1,642,776	1,713,000	1,701,819
3 介 護 保 険	10,365,946	9,450,364	10,323,824	9,966,336
4 基 本 財 産 基 金 運 用	636,000	625,500	673,000	671,702
III 公 営 企 業 会 計	17,580,612	17,157,980	17,211,070	16,713,295
1 病 院 事 業	8,145,522	8,051,343	7,749,805	7,578,598
a 収 益 的 支 出	7,039,429	6,946,639	6,705,517	6,534,311
b 資 本 的 支 出	1,106,093	1,104,704	1,044,288	1,044,287
2 水 道 事 業	3,689,281	3,509,969	3,780,906	3,661,776
a 収 益 的 支 出	2,246,663	2,149,742	2,324,248	2,230,832
b 資 本 的 支 出	1,442,618	1,360,227	1,456,658	1,430,944
3 下 水 道 事 業	5,745,809	5,596,668	5,680,359	5,472,921
a 収 益 的 支 出	3,429,136	3,325,189	3,472,838	3,359,775
b 資 本 的 支 出	2,316,673	2,271,479	2,207,521	2,113,146

単位=千円

2 年 度		3 年 度		4 年 度		科 目
予 算 現 額	決 算 額	予 算 現 額	決 算 額	予 算 現 額	決 算 額	
104,693,172	99,423,262	104,392,310	96,590,522	102,878,193	96,112,609	総 額
62,550,958	58,980,681	60,947,607	55,075,772	57,860,934	53,267,244	I 一 般
220,592	214,084	217,207	209,352	225,859	215,088	1
8,571,329	8,264,813	9,833,514	9,594,516	10,465,230	10,111,365	2
28,615,220	27,995,771	21,631,416	19,980,625	20,488,883	19,063,217	3
3,554,189	2,639,114	4,648,199	3,657,802	4,478,118	4,023,571	4
62,021	61,549	72,365	70,638	63,062	61,999	5
739,414	588,308	599,337	454,150	663,413	520,101	6
2,348,877	1,977,527	4,839,076	3,480,881	2,913,672	2,116,346	7
4,274,211	3,896,181	6,009,263	5,337,470	4,814,233	4,628,292	8
342,805	289,610	338,330	315,339	330,067	310,664	9
4,414,108	3,873,100	3,296,090	2,761,281	4,057,486	3,118,957	10
3,616,417	3,615,039	3,736,190	3,715,708	3,633,998	3,607,048	11
5,741,775	5,565,585	5,680,620	5,498,010	5,700,309	5,490,596	12
50,000	-	46,000	-	26,604	-	13
25,194,393	24,133,085	26,151,129	24,733,664	26,504,601	24,989,383	II 特 別
12,416,548	12,071,608	12,770,714	12,435,511	12,697,467	12,350,654	1
1,918,141	1,827,020	1,908,000	1,851,996	1,987,000	1,910,614	2
10,735,614	10,111,867	11,356,639	10,330,985	11,717,497	10,626,425	3
124,090	122,590	115,776	115,172	102,637	101,690	4
16,947,821	16,309,496	17,293,574	16,781,086	18,512,658	17,855,982	III 公 営 企 業
7,921,912	7,568,354	8,091,273	7,896,368	9,270,361	9,195,686	1
6,827,182	6,481,528	6,698,087	6,608,103	7,008,225	6,973,690	a
1,094,730	1,086,826	1,393,186	1,288,265	2,262,136	2,221,996	b
3,719,426	3,596,859	3,752,280	3,564,835	3,859,259	3,691,221	2
2,274,022	2,192,006	2,377,282	2,275,324	2,398,742	2,260,459	a
1,445,404	1,404,853	1,374,998	1,289,511	1,460,517	1,430,762	b
5,306,483	5,144,283	5,450,021	5,319,883	5,383,038	4,969,075	3
3,411,693	3,294,660	3,408,309	3,314,205	3,485,294	3,382,428	a
1,894,790	1,849,623	2,041,712	2,005,678	1,897,744	1,586,647	b

資料 財政課

2 市税収入状況

科 目	平成30年度			令和元年度		
	調定額	収入額	収入率	調定額	収入額	収入率
一 般 会 計 市 税 総 額	12,757,356	12,484,304	97.9	12,906,753	12,658,606	98.1
a 現 年 課 税 分	12,467,838	12,418,937	99.6	12,645,833	12,599,662	99.6
b 滞 納 繰 越 分	289,518	65,367	22.6	260,920	58,944	22.6
I 市 民 税	5,840,686	5,684,352	97.3	5,864,943	5,719,683	97.5
a 現 年 課 税 分	5,676,459	5,642,538	99.4	5,714,927	5,682,557	99.4
b 滞 納 繰 越 分	164,227	41,814	25.5	150,016	37,126	24.7
1 個 人	5,114,352	4,964,962	97.1	5,074,075	4,935,908	97.3
a 現 年 課 税 分	4,956,401	4,924,947	99.4	4,930,575	4,900,487	99.4
b 滞 納 繰 越 分	157,951	40,015	25.3	143,500	35,421	24.7
2 法 人	726,334	719,390	99.0	790,868	783,775	99.1
a 現 年 課 税 分	720,058	717,591	99.7	784,352	782,070	99.7
b 滞 納 繰 越 分	6,276	1,799	28.7	6,516	1,705	26.2
II 固 定 資 産 税	5,017,972	4,923,732	98.1	5,108,851	5,025,899	98.4
a 現 年 課 税 分	4,876,578	4,864,855	99.8	4,978,393	4,967,586	99.8
b 滞 納 繰 越 分	101,260	18,743	18.5	89,639	17,494	19.5
c 交 付 金 ・ 納 付 金	40,134	40,134	100.0	40,819	40,819	100.0
III 軽 自 動 車 税	202,297	198,472	98.1	213,041	209,433	98.3
a 現 年 課 税 分	198,410	197,390	99.5	207,787	206,856	99.6
b 滞 納 繰 越 分	3,887	1,082	27.8	3,542	865	24.4
c 環 境 性 能 割 分	-	-	-	1,712	1,712	100.0
IV 市 た ば こ 税	745,441	745,441	100.0	751,186	751,186	100.0
a 現 年 課 税 分	745,441	745,441	100.0	751,186	751,186	100.0
b 滞 納 繰 越 分	-	-	-	-	-	-
V 特 別 土 地 保 有 税	-	-	-	-	-	-
a 現 年 課 税 分	-	-	-	-	-	-
b 滞 納 繰 越 分	-	-	-	-	-	-
VI 入 湯 税	348	348	100.0	328	328	100.0
a 現 年 課 税 分	348	348	100.0	328	328	100.0
VII 都 市 計 画 税	950,612	931,959	98.0	968,404	952,077	98.3
a 現 年 課 税 分	930,468	928,231	99.8	950,681	948,618	99.8
b 滞 納 繰 越 分	20,144	3,728	18.5	17,723	3,459	19.5
国 民 健 康 保 険 税 (料)	2,474,021	2,100,925	84.9	2,380,188	2,049,064	86.1
a 現 年 課 税 分	2,067,036	2,008,814	97.2	2,024,711	1,966,936	97.1
b 滞 納 繰 越 分	406,985	92,111	22.6	355,477	82,128	23.1

単位=千円・%

2 年 度			3 年 度			4 年 度			科目
調 定 額	収 入 額	収 入 率	調 定 額	収 入 額	収 入 率	調 定 額	収 入 額	収 入 率	
12,980,055	12,699,479	97.8	12,894,945	12,670,672	98.3	13,142,158	12,922,186	98.3	総 額
12,737,830	12,651,179	99.3	12,626,487	12,589,805	99.7	12,923,978	12,873,822	99.6	a
242,225	48,300	19.9	268,458	80,867	30.1	218,180	48,364	22.2	b
5,858,013	5,720,875	97.7	5,841,484	5,712,301	97.8	5,874,834	5,738,177	97.7	市 民
5,716,570	5,686,661	99.5	5,708,429	5,680,758	99.5	5,748,745	5,709,902	99.3	a
141,443	34,214	24.2	133,055	31,543	23.7	126,089	28,275	22.4	b
5,146,027	5,017,742	97.5	5,115,231	4,991,772	97.6	5,203,241	5,072,977	97.5	個人
5,011,367	4,984,866	99.5	4,990,311	4,963,404	99.5	5,082,987	5,045,814	99.3	a
134,660	32,876	24.4	124,920	28,368	22.7	120,254	27,163	22.6	b
711,986	703,133	98.8	726,252	720,529	99.2	671,593	665,200	99.0	法人
705,203	701,795	99.5	718,118	717,354	99.9	665,758	664,088	99.7	a
6,783	1,338	19.7	8,134	3,175	39.0	5,835	1,112	19.1	b
5,169,116	5,051,634	97.7	5,041,850	4,964,794	98.5	5,164,512	5,097,261	98.7	固定資産
5,046,594	4,999,483	99.1	4,885,825	4,878,890	99.9	5,052,698	5,043,922	99.8	a
81,314	10,943	13.5	110,884	40,763	36.8	74,724	16,249	21.7	b
41,208	41,208	100.0	45,141	45,141	100.0	37,090	37,090	100.0	c
226,756	223,681	98.6	235,806	232,735	98.7	255,252	252,238	98.8	軽自動車
215,927	215,343	99.7	224,194	223,451	99.7	232,681	231,835	99.6	a
3,483	992	28.5	2,965	637	21.5	2,852	684	24.0	b
7,346	7,346	100.0	8,647	8,647	100.0	19,719	19,719	100.0	c
740,967	740,967	100.0	814,875	814,875	100.0	860,066	860,066	100.0	市たばこ
740,967	740,967	100.0	814,875	814,875	100.0	860,066	860,066	100.0	a
-	-	-	-	-	-	-	-	-	b
-	-	-	-	-	-	-	-	-	特別土地
-	-	-	-	-	-	-	-	-	a
-	-	-	-	-	-	-	-	-	b
23	23	100.0	-	-	-	-	-	-	入 湯
23	23	100.0	-	-	-	-	-	-	a
985,180	962,299	97.7	960,930	945,967	98.4	987,493	974,444	98.7	都市計画
969,195	960,148	99.1	939,376	938,043	99.9	972,978	971,288	99.8	a
15,985	2,151	13.5	21,554	7,924	36.8	14,515	3,156	21.7	b
2,232,422	1,946,715	87.2	2,247,925	1,988,840	88.5	2,196,601	1,938,734	88.3	国 保
1,915,637	1,868,636	97.5	1,973,978	1,927,815	97.7	1,946,522	1,886,370	96.9	a
316,785	78,079	24.6	273,947	61,025	22.3	250,079	52,364	20.9	b

資料 納税課

3 財政力指数

単位=千円

区 分	平成 30 年度	令和 元 年度	令和 2 年度	令和 3 年度	令和 4 年度
基準財政需要額	20,085,963	20,546,933	21,330,147	22,401,356	23,583,649
基準財政収入額	11,197,743	11,265,043	12,062,115	11,720,974	12,338,665
標準財政規模	24,413,805	24,647,413	25,451,905	26,870,390	27,192,012
財政力指数(3か年平均)	0.549	0.551	0.557	0.545	0.537

注1) 標準財政規模とは、通常の場合における行政活動に必要な経常一般財源の総量を示す。

資料 財政課

注2) 財政力指数とは、行政の対価として必要とする経費に充てるべき財源の調達能力を表す指数。

4 市債現在高の状況

令和4年度末現在 単位=千円

会 計 別	前年度現在高	当該年度借入額	当該年度償還額	当該年度現在高
総 額	53,868,291	4,053,424	5,353,560	52,568,155
一 般 会 計	37,541,834	2,201,624	3,494,288	36,249,170
公営企業会計	16,326,457	1,851,800	1,859,272	16,318,985
病院事業	3,906,523	1,302,900	680,936	4,528,487
水道事業	2,237,568	200,000	287,672	2,149,896
下水道事業	10,182,366	348,900	890,664	9,640,602

資料 財政課

5 市有財産の状況

5-1 公有財産

令和4年度末現在 単位=㎡・千円

土 地			建 物			構築物	有価証券	出資金
合 計	行政財産	普通財産	合 計	行政財産	普通財産			
6,519,270	6,262,029	257,241	362,434	345,340	17,094	4,106	201,200	66,930

資料 契約管財課

5-2 物品・債権・基金

令和4年度末現在 単位=台・千円・㎡

物 品			債 権	基 金					
合 計	機械及び器具	車 両		合 計	積立金	有価証券	運用金	土地取得価格	土地面積
614	497	117	619,101	14,616,296	11,385,380	200,000	1,250,862	1,780,054	160,534

資料 契約管財課

6 選挙

6-1 選挙人名簿登録者数の推移

各年9月1日現在 単位=人

年次	総数	男	女
令和元年	102,103	47,969	54,134
2年	102,430	48,188	54,242
3年	102,427	48,083	54,344
4年	102,138	47,856	54,282
5年	101,470	47,536	53,934

資料 選挙管理委員会事務局

6-2 投票区別選挙人名簿登録者数

令和5年9月1日現在 単位=人

投票区	対象地区	選挙人名簿登録者数		
		総数	男	女
総数		101,470	47,536	53,934
1	1~8条、一番町、弥生町、萩ヶ岡	3,476	1,576	1,900
2	緑町、王子、若草町、牧場町、元町	4,451	2,064	2,387
3	高砂町、向ヶ丘、幸町、錦町	3,344	1,557	1,787
4	元江別本町、中央町、向ヶ丘、錦町、新栄台	4,491	2,115	2,376
5	上江別、上江別東町、上江別西町	3,563	1,634	1,929
6	上江別、上江別東町、上江別南町、東野幌、ゆめみ野東町、ゆめみ野南町	6,488	3,127	3,361
7	東光町、大川通	1,726	811	915
8	江別太、朝日町、あけぼの町、萌えぎ野西、萌えぎ野中央、萌えぎ野東	5,291	2,540	2,751
9	豊幌、豊幌花園町、豊幌美咲町、豊幌はみんぐ町	2,316	1,090	1,226
10	美原、篠津、中島、八幡	748	368	380
11	見晴台、元野幌、新栄台	6,840	3,254	3,586
12	いずみ野、対雁、元江別、工栄町、角山	4,210	2,027	2,183
13	角山、元野幌、大麻	221	115	106
14	野幌若葉町、文京台緑町	4,508	2,163	2,345
15	東野幌本町、緑ヶ丘、あさひが丘	5,610	2,575	3,035
16	野幌代々木町、野幌住吉町、野幌寿町、元野幌	4,257	1,961	2,296
17	野幌美幸町、野幌屯田町、元野幌	2,686	1,290	1,396
18	野幌松並町、野幌町	2,137	1,010	1,127
19	野幌末広町、野幌代々木町、野幌町、錦町	3,748	1,674	2,074
20	緑ヶ丘、東野幌、西野幌	2,347	1,161	1,186
21	東野幌、西野幌	299	144	155
22	東野幌、上江別、野幌東町、東野幌町	3,800	1,711	2,089
23	大麻宮町、大麻沢町、大麻、大麻元町、大麻桜木町	2,767	1,266	1,501
24	大麻中町、大麻沢町	1,796	740	1,056
25	大麻東町、大麻高町、大麻南樹町	2,704	1,152	1,552
26	大麻園町、大麻晴美町、大麻元町	2,420	1,115	1,305
27	大麻北町、大麻元町、大麻	1,108	493	615
28	大麻栄町、大麻泉町、大麻新町、元野幌	3,718	1,743	1,975
29	大麻西町、大麻扇町、大麻沢町、大麻ひかり町	3,878	1,761	2,117
30	文京台、文京台東町、文京台南町	4,610	2,314	2,296
31	文京台、西野幌	1,912	985	927

資料 選挙管理委員会事務局

6-3 市長選挙

単位=人・%・票

執行期日	定数	候補者数	当日有権者数	投票者数	棄権者数	投票率	有効投票	無効投票	その他
平成31年4月21日	1	2	99,901	52,103	47,798	52.15	51,003	1,099	1
令和5年4月23日	1	3	99,852	50,419	49,433	50.49	49,140	1,277	2
有権者		男女	46,648	23,393	23,255	50.15			
		男女	53,204	27,026	26,178	50.80			

資料 選挙管理委員会事務局

6-4 市議会議員選挙

単位=人・%・票

執行期日	定数	候補者数	当日有権者数	投票者数	棄権者数	投票率	有効投票	無効投票	その他
平成31年4月21日	25	29	99,901	52,098	47,803	52.15	51,001	1,096	1
令和5年4月23日	25	33	99,852	50,416	49,436	50.49	49,296	1,118	2
有権者		男女	46,648	23,391	23,257	50.14			
		男女	53,204	27,025	26,179	50.80			

資料 選挙管理委員会事務局

6-5 衆議院議員総選挙(小選挙区)

単位=人・%・票

執行期日	定数	候補者数	当日有権者数	投票者数	棄権者数	投票率	有効投票	無効投票	その他
平成28年4月24日	1	2	99,271	58,989	40,282	59.42	58,348	640	1
平成29年10月22日	1	3	101,740	64,798	36,942	63.69	63,766	1,029	3
令和3年10月31日	1	4	102,373	63,029	39,344	61.57	62,036	991	2
有権者		男女	48,034	29,721	18,313	61.87			
		男女	54,339	33,308	21,031	61.30			

資料 選挙管理委員会事務局

6-6 参議院議員通常選挙(選挙区)

単位=人・%・票

執行期日	定数	候補者数	当日有権者数	投票者数	棄権者数	投票率	有効投票	無効投票	その他
平成28年7月10日	3	10	101,945	60,005	41,940	58.86	58,517	1,486	2
令和元年7月21日	3	9	102,441	58,051	44,390	56.67	57,129	920	2
令和4年7月10日	3	12	102,178	58,013	44,165	56.78	56,387	1,623	3
有権者		男女	47,865	27,417	20,448	57.28			
		男女	54,313	30,596	23,717	56.33			

資料 選挙管理委員会事務局

6-7 知事選挙

単位=人・%・票

執行期日	定数	候補者数	当日有権者数	投票者数	棄権者数	投票率	有効投票	無効投票	その他
平成31年4月7日	1	2	100,262	60,541	39,721	60.38	60,000	540	1
令和5年4月9日	1	4	100,231	53,014	47,217	52.89	52,637	376	1
有権者		男女	46,833	24,570	22,263	52.46			
		男女	53,398	28,444	24,954	53.27			

資料 選挙管理委員会事務局

6-8 道議会議員選挙

単位=人・%・票

執行期日	定数	候補者数	当日有権者数	投票者数	棄権者数	投票率	有効投票	無効投票	その他
平成31年4月7日	2	3	100,193	59,999	40,194	59.88	57,979	2,018	2
令和5年4月9日	2	3	100,178	52,444	47,734	52.35	50,719	1,723	2
有権者		男女	46,805	24,315	22,490	51.95			
		男女	53,373	28,129	25,244	52.70			

資料 選挙管理委員会事務局

7 議会

7-1 本会議・委員会開会状況

各年末現在 単位＝日・時間

年次	総数		本会議		議会運営委員会		常任委員会		特別委員会	
	日数	時間数	日数	時間数	日数	時間数	日数	時間数	日数	時間数
平成30年	128	243	20	51	19	17	49	67	40	108
令和元年	119	237	20	51	19	22	49	82	31	82
2年	119	192	24	47	19	10	76	135	-	-
3年	102	155	19	35	16	7	67	113	-	-
4年	101	158	20	42	14	5	67	111	-	-

注) 時間数は、休憩時間を除いた実時間数。

資料 議会事務局

7-2 議案等審議件数

各年末現在 単位＝件

区分	平成30年	令和元年	2年	3年	4年
総数	149	167	181	124	132
議案					
条 例	34	35	40	20	20
予 算	24	26	42	24	26
選任・任命	3	7	26	5	4
一般議案	16	20	12	16	12
小計	77	88	120	65	62
推薦	-	-	-	-	-
諮問	2	7	4	1	8
決算	8	8	8	8	8
意見書案	12	12	12	10	14
決議案	1	-	1	-	2
請願・陳情	11	3	6	1	5
選挙	-	6	-	4	-
専決処分	6	7	4	2	6
報告	26	26	26	27	27
その他	6	10	-	6	-

資料 議会事務局

8 市職員数

各年4月1日現在 単位＝人

年次	総数	一般会計				企業会計			その他の会計
		総数	一般行政関係	教育関係	消防関係	総数	病院	水道	
平成24年	1,134	690	452	108	130	421	353	68	23
25年	1,144	691	453	108	130	427	359	68	26
26年	1,152	696	460	106	130	430	362	68	26
27年	1,156	698	463	105	130	432	368	64	26
28年	1,158	701	471	100	130	431	369	62	26
29年	1,160	701	472	99	130	433	371	62	26
30年	1,161	702	473	99	130	433	371	62	26
令和元年	1,139	712	481	101	130	402	340	62	25
2年	1,140	712	485	97	130	402	340	62	26
3年	1,146	716	489	96	131	404	342	62	26
4年	1,141	714	487	97	130	401	337	64	26
5年	1,148	723	498	94	131	399	336	63	26

注) 「その他の会計」は、各特別会計。

資料 職員課

9 歴代首長

令和5年5月1日現在

区 分	氏 名	在 任 期 間	摘 要
第 1 代 戸 長	千 徳 瀬 兵 衛	明治13年 2月 ~ 明治14年 1月	
第 2 代 戸 長	新 家 孝 一	明治14年 1月 ~ 明治19年 4月	
第 3 代 戸 長	前 島 恭 敬	明治19年 5月 ~ 明治20年 3月	
第 4 代 戸 長	河 野 通 隆	明治20年 4月 ~ 明治30年 7月	
第 5 代 戸 長	吉 田 秀 造	明治30年12月 ~ 明治34年 5月	
第 6 代 戸 長	宮 城 昌 章	明治34年 5月 ~ 明治36年 8月	
第 7 代 戸 長	星 川 吾 助	明治36年 8月 ~ 明治37年 6月	
第 8 代 戸 長	阪 田 誠 三	明治37年 7月 ~ 明治38年12月	
初 代 村 長		明治39年 1月 ~ 明治41年 8月	明治39年町村制施行
第 2 代 村 長	立 野 俊 太 郎	明治41年 8月 ~ 明治42年 3月	
第 3 代 村 長	名 越 源 五 郎	明治42年 6月 ~ 大正 4年12月	
初 代 町 長		大正 5年 1月 ~ 大正13年 7月	大正5年町制施行
第 2 代 町 長	吉 原 兵 次 郎	大正13年 8月 ~ 昭和 3年 8月	
			町長職務管掌 (4か月)
第 3 代 町 長	鈴 木 善 治	昭和 3年11月 ~ 昭和 7年11月	
			町長職務管掌 (1か月)
第 4 代 町 長	金 子 薫 蔵	昭和 7年12月 ~ 昭和11年12月	
第 5 代 町 長	坪 松 唯 三 郎	昭和11年12月 ~ 昭和19年12月	
			町長職務管掌 (5か月)
第 6 代 町 長	松 川 清	昭和20年 7月 ~ 昭和21年11月	
			職務代理助役 (5か月)
第 7 代 町 長	古 田 島 薫 平	昭和22年 4月 ~ 昭和29年 6月	
初 代 市 長		昭和29年 7月 ~ 昭和34年 4月	昭和29年7月市制施行
第 2 代 市 長	松 川 清	昭和34年 5月 ~ 昭和46年 4月	
第 3 代 市 長	山 田 利 雄	昭和46年 5月 ~ 昭和58年 4月	
第 4 代 市 長	岡 英 雄	昭和58年 5月 ~ 平成 7年 4月	
第 5 代 市 長	小 川 公 人	平成 7年 5月 ~ 平成19年 4月	
第 6 代 市 長	三 好 昇	平成19年 5月 ~ 令和 5年 4月	
第 7 代 市 長	後 藤 好 人	令和 5年 5月 ~	

資料 職員課

10 歴代助役・副市長

令和5年7月1日現在

氏名	就任年月	退任年月	在職期間	摘要
伊東辰熊	明治42年 6月	大正 3年 4月	4年 11か月	
真木愛治	大正 3年 4月	大正13年 2月	9年 11か月	
長崎箭一	大正13年 6月	昭和 3年 6月	4年	
木村真澄	昭和 3年11月	昭和 7年11月	4年	
樺沢久蔵	昭和 8年 1月	昭和12年 1月	4年	
木村真澄	昭和12年 1月	昭和19年 5月	7年 5か月	
後藤邦義	昭和21年 3月	昭和34年 8月	13年 6か月	
工藤豊一	昭和34年 9月	昭和42年 3月	7年 7か月	昭和39年3月～昭和42年3月 事業助役
山田利雄	昭和39年 3月	昭和45年12月	6年 10か月	昭和39年3月～昭和42年3月 事務助役
岡英雄	昭和45年12月	昭和57年12月	12年	
片山忠	昭和58年 6月	平成 7年 4月	11年 11か月	
伊東悠平	平成 7年 5月	平成14年 3月	6年 11か月	
中川正志	平成14年 4月	平成19年 6月	5年 3か月	
佐々木雄二	平成19年 7月	令和 3年 6月	14年	
後藤好人	令和 3年 7月	令和 4年12月	1年 6か月	
川上誠一	令和 5年 6月			

注) 平成19年4月から助役制廃止、副市長制。

資料 職員課

11 歴代収入役

令和5年5月1日現在

氏名	就任年月	退任年月	在職期間	摘要
大釜 励	明治42年 6月	大正13年 2月	14年 9か月	
名越 又八	大正13年 9月	昭和 7年 9月	8年 1か月	
長沢 武	昭和 8年 3月	昭和32年 8月	24年 6か月	
山田 利雄	昭和32年 8月	昭和39年 3月	6年 8か月	
原 吉次郎	昭和39年 3月	昭和43年 3月	4年 1か月	
菊池 尚司	昭和43年 3月	昭和51年 3月	8年 1か月	
工藤 浩亮	昭和51年 3月	昭和55年 3月	4年 1か月	
池田 春男	昭和55年 3月	昭和63年 3月	8年 1か月	
後藤 良一	昭和63年 3月	平成 8年 3月	8年 1か月	
堀内 利輔	平成 8年 3月	平成12年 3月	4年 1か月	
嶋倉 昭	平成12年 3月	平成15年 6月	3年 4か月	
小玉 隆	平成15年 7月	平成19年 6月	4年	平成19年4月～平成19年6月 在任特例

注) 平成19年4月から収入役制廃止。

資料 職員課

12 歴代市町議会議長

令和5年5月16日現在

氏名	就任年月	退任年月	在職期間	摘要
河合才一郎	昭和21年10月	昭和22年4月	6か月	初代
福本重亀	昭和22年5月	昭和26年4月	4年	第2代
中村幸左久	昭和26年5月	昭和30年4月	4年	第3代
中村幸左久	昭和30年5月	昭和34年4月	4年	第4代
岡千尋	昭和34年5月	昭和38年4月	4年	第5代
武田武	昭和38年5月	昭和40年6月	2年2か月	第6代
泉重陽	昭和40年6月	昭和42年4月	1年10か月	第7代
高橋行雄	昭和42年5月	昭和46年4月	4年	第8代
坂本軍一	昭和46年5月	昭和50年4月	4年	第9代
角幡俊夫	昭和50年5月	昭和54年4月	4年	第10代
森田正夫	昭和54年5月	昭和58年4月	4年	第11代
森田正夫	昭和58年5月	昭和62年4月	4年	第12代
高間専造	昭和62年5月	平成3年4月	4年	第13代
野村義次	平成3年5月	平成5年6月	2年2か月	第14代
星武	平成5年6月	平成6年9月	1年3か月	第15代
五十嵐忠男	平成6年9月	平成7年4月	7か月	第16代
高倉勝孝	平成7年5月	平成9年6月	2年2か月	第17代
土蔵辰馬	平成9年6月	平成11年4月	1年10か月	第18代
赤坂伸一	平成11年5月	平成13年6月	2年2か月	第19代
五十嵐忠男	平成13年6月	平成15年4月	1年10か月	第20代
宮澤義明	平成15年5月	平成17年6月	2年2か月	第21代
岡村繁美	平成17年6月	平成19年4月	1年10か月	第22代
星秀雄	平成19年5月	平成21年6月	2年2か月	第23代
坂下博幸	平成21年6月	平成23年4月	1年10か月	第24代
尾田善靖	平成23年5月	平成25年6月	2年2か月	第25代
清水直幸	平成25年6月	平成27年4月	1年10か月	第26代
三角芳明	平成27年5月	平成29年6月	2年2か月	第27代
高間専逸	平成29年6月	平成31年4月	1年10か月	第28代
角田一	令和元年5月	令和3年6月	2年2か月	第29代
宮本忠明	令和3年6月	令和5年4月	1年10か月	第30代
島田泰美	令和5年5月			第31代

資料 議会事務局

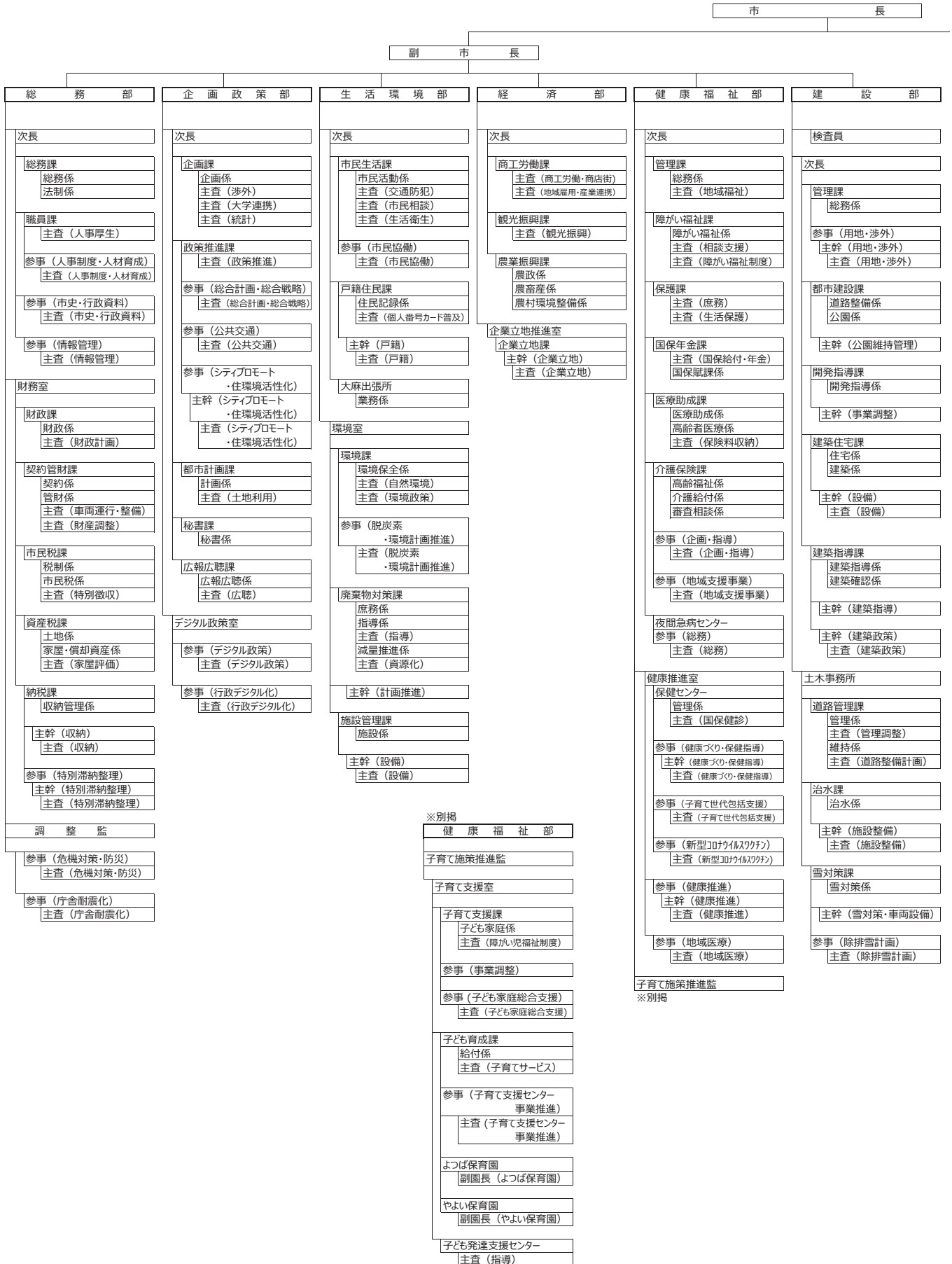
13 歴代市町議会副議長

令和5年5月16日現在

氏名	就任年月	退任年月	在職期間	摘要
長津吉太郎	昭和21年10月	昭和22年4月	6か月	初代
中田幸太郎	昭和22年5月	昭和26年4月	4年	第2代
山之内鶴雄	昭和26年5月	昭和30年4月	4年	第3代
桑原秀吉	昭和30年5月	昭和34年4月	4年	第4代
岩本正喜	昭和34年5月	昭和38年4月	4年	第5代
山崎忠五郎	昭和38年5月	昭和40年6月	2年2か月	第6代
一戸正太郎	昭和40年6月	昭和42年4月	1年10か月	第7代
松本栄	昭和42年5月	昭和46年4月	4年	第8代
伊藤清彦	昭和46年5月	昭和50年4月	4年	第9代
岡崎重雄	昭和50年5月	昭和54年4月	4年	第10代
大場孝	昭和54年5月	昭和58年4月	4年	第11代
新妻瑞則	昭和58年5月	昭和62年4月	4年	第12代
小川公人	昭和62年5月	平成3年4月	4年	第13代
五十嵐忠男	平成3年5月	平成6年9月	3年5か月	第14代
土蔵辰馬	平成6年9月	平成7年4月	7か月	第15代
仲川紀代重	平成7年5月	平成9年6月	2年2か月	第16代
堀内城	平成9年6月	平成11年4月	1年10か月	第17代
川村恒宏	平成11年5月	平成13年6月	2年2か月	第18代
塚本紀男	平成13年6月	平成15年4月	1年10か月	第19代
宮野一雄	平成15年5月	平成17年6月	2年2か月	第20代
小玉豊治	平成17年6月	平成19年4月	1年10か月	第21代
鈴木真由美	平成19年5月	平成21年6月	2年2か月	第22代
尾田善靖	平成21年6月	平成23年4月	1年10か月	第23代
清水直幸	平成23年5月	平成25年6月	2年2か月	第24代
齊藤佐知子	平成25年6月	平成27年4月	1年10か月	第25代
干場芳子	平成27年5月	平成29年6月	2年2か月	第26代
宮川正子	平成29年6月	平成31年4月	1年10か月	第27代
相馬芳佳	令和元年5月	令和3年6月	2年2か月	第28代
島田泰美	令和3年6月	令和5年4月	1年10か月	第29代
内山祥弘	令和5年5月			第30代

資料 議会事務局

14 江別市機構図



令和5年10月1日現在

