

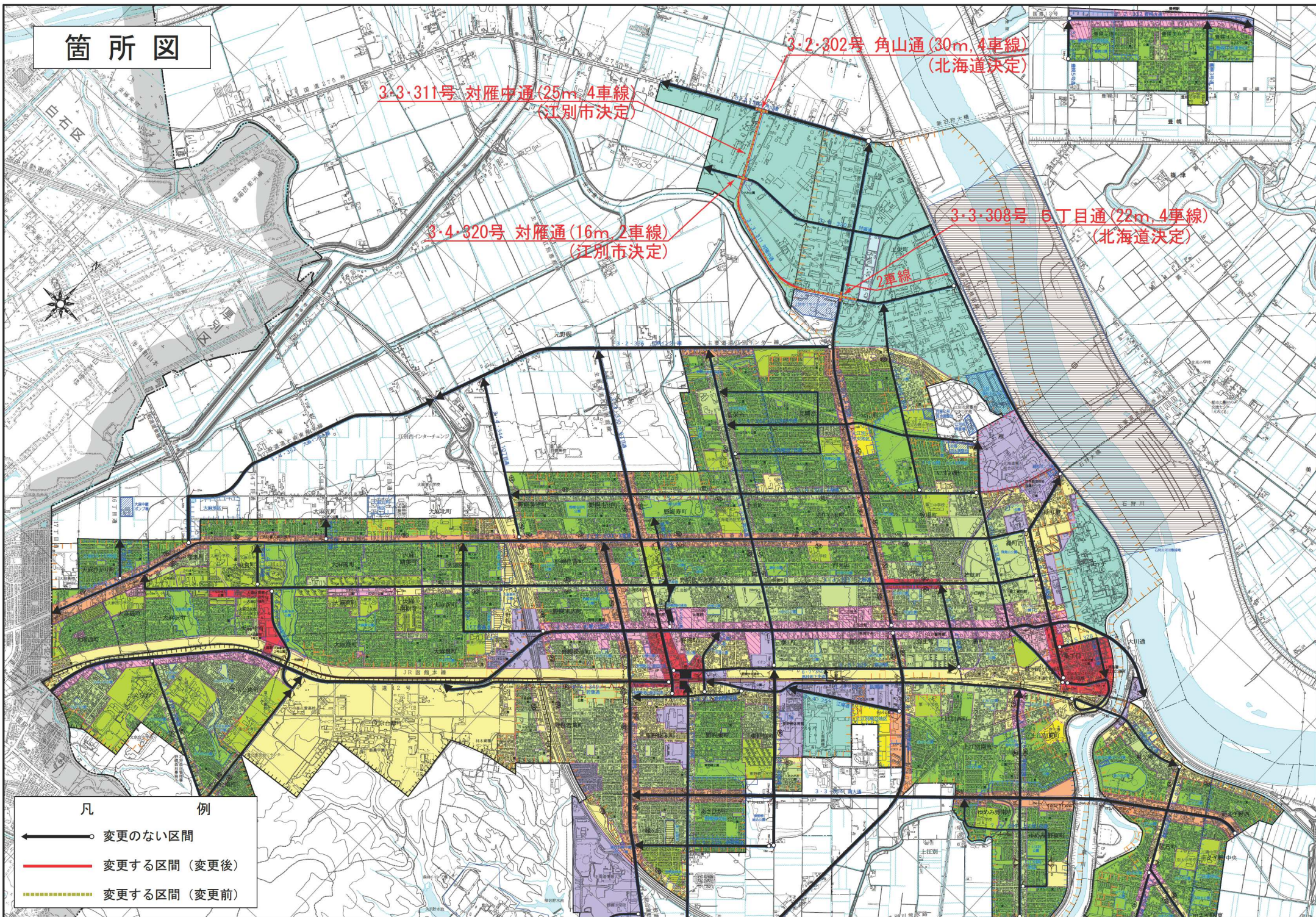
札幌圏都市計画道路の変更（北海道決定）

都市計画道路中 3・2・302 号角山通ほか 1 路線を次のように変更する。

種 別	名 称		位 置			区 域	構 造				備 考
	番 号	路線名	起 点	終 点	主 な 経過地	延 長	構 造 形 式	車 線 の 数	幅 員	地 表 式 の 区 間 に お け る 鉄 道 等 と の 交 差 の 構 造	
幹 線 街 路	3・2・302	角山通	江別市 角山	江別市 角山	江別市 角山	約 1,780m	地表式	4 車線	30m	幹線街路と平面 交差 2 箇所	国道 275 号
	3・3・308	5 丁目通	江別市 高砂町	江別市 角山	江別市 元江別	約 3,990m	地表式	4 車線	22m	幹線街路と平面 交差 9 箇所	主要道道江 別インター 線、主要道 道札幌北広 島環状線

「区域は計画図表示のとおり」

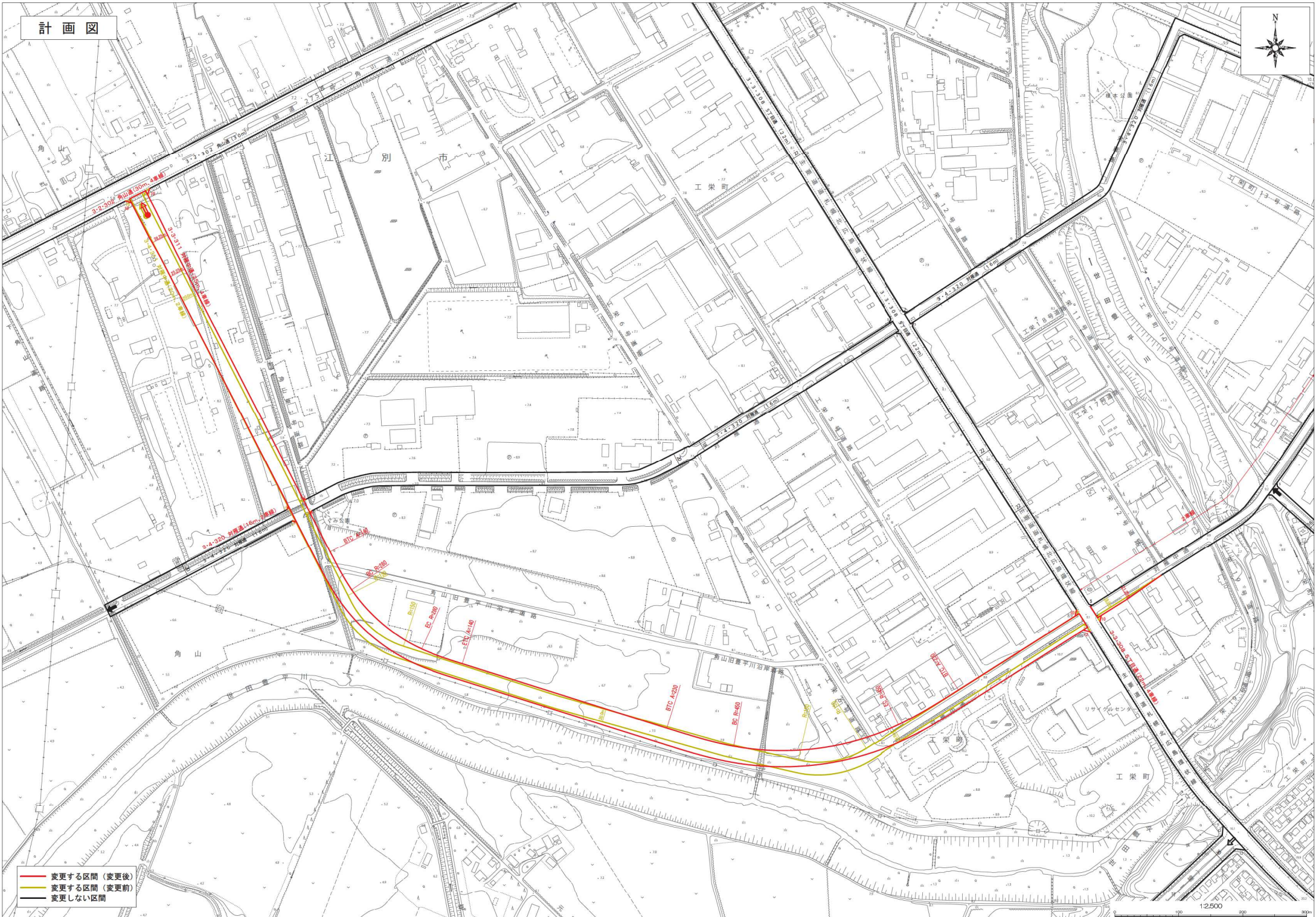
箇所図



凡 例

- 変更のない区間
- 変更する区間 (変更後)
- - - 変更する区間 (変更前)

計画図



- 変更する区間 (変更後)
- 変更する区間 (変更前)
- 変更しない区間