



佐藤クリスタル

国際交流員コーナー

CIR's Corner

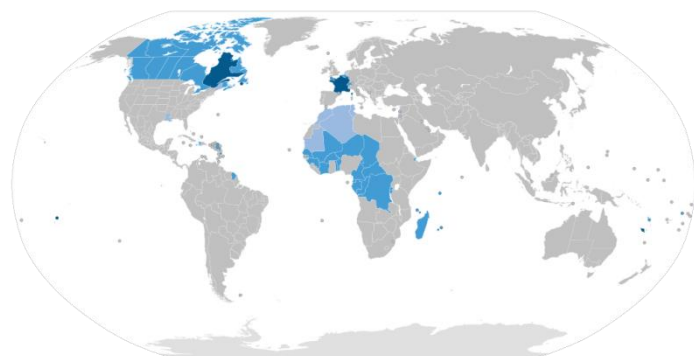
2024年3月 - 第22号



皆さん、こんにちは！江別市国際交流員の佐藤クリスタルです。「国際交流員コーナー」とは、私が毎月作成する国際交流や多文化についての記事です。様々な興味深い国際的なテーマを紹介します。

今月のテーマ: フランス

昨年12月、アメリカ合衆国オレゴン州グレシャム市周辺のグルメチョコレート会社「Chocolat-e」主催によるチョコレート試食会に参加しました。[1月の国際交流員コーナー](#)でその会社について説明しましたが、創業者5人の中で、4人はフランス人です。中学生と一緒にチョコレートを試食した際、オレゴン州に住んでいるフランス人創業者のジャンイヴ・ヴェルドゥさんと会いました。私は中学校2年から高校2年までの4年間フランス語を勉強したのに、ジャンイヴさんとフランス語で話せなくて、とても悔しい思いをしました。またジャンイヴさんと話す機会があれば、少しでもフランス語で会話できるように、フランス語の勉強を再開しました。ということで、今月の国際交流員コーナーは、フランスについて紹介します。



フランス語圏の国は青です。

フランスは西ヨーロッパに位置しています。日本より大きい国ですが、日本はフランスより人口が多いです。公用語はもちろんフランス語ですが、フランス語は世界で英語(約80の国・地域)に次いで2番目に多くの国・地域で使用されている言語であり、スイス、ベルギー、カナダのほか、かつてフランスや

ベルギーの領域だった諸国を中心に28ヶ国で公用語になっています。そして、国際連合の公用語の一つであり、3月20日は「国際フランス語圏の日」になっています。

皆さんはフランスに行ったことがありますか？私はありませんが、子どもの時にディズニーの「美女と野獣」を見てから、フランスに憧れました。エッフェル塔やルーヴル美術館などの有名な観光スポットが多く、世界第一位の外国人旅行者受入数を誇ります。私が行ってみたい場所を3つ紹介します。

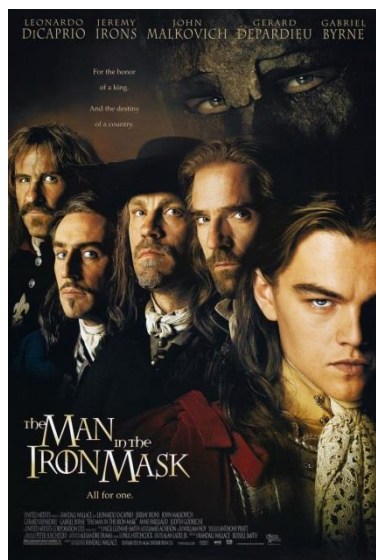
ヴェルサイユ宮殿



ヴェルサイユ宮殿は最初にフランス王ルイ13世が質素な狩り小屋として建てましたが、ルイ14世が王に相応しい豪華な宮殿にしました。1682年にパリからヴェルサイユ宮殿にフランスの政治を移し、そこから国を支配していました。ルイ15世とルイ16世も別荘として使用していました。

首都パリの南西22キロメートルに位置し、電車で1時間程かかります。バロック建築の代表的な建物と広大な美しい庭園で有名で、1979年に世界遺産

に登録されました。毎年1500万人の観光客が訪れ、世界で最も有名な観光地の一つです。



ちなみに、私が初めてルイ14世を知ったのは、歴史の授業ではなく、レオナルド・ディカプリオ出演の「仮面の男」という映画でした。フランスの「鉄仮面伝説」に基づいた映画なのですが、ストーリーはルイ14世が双子で、弟がいました。ルイは王位を失わないように、弟のフィリップに鉄の仮面をかぶらせ、監獄に閉じ込めました。しかし、ルイ王に不満を感じる「三銃士」が国王の座から引きずり落とすために、厳しいルイ王と心の優しいフィリップをすり替えるという計画を考えました。ディカプリオはルイ役とフィリップ役を両方演じ、「レオ様」が大好きな中学時代の私にはたまらなかったです。

ニース



中学校でフランス語を勉強し始めた頃、パリ以外の都市について調べて、クラスの前で発表する宿題がありました。パリ以外何も分からなかったので、何かのヒントがあるかもしれないと思い、フランス語の教科書のページをパラパラめくりました。そこにニースの写真が私の目を引きました。「美女と野獣」と「仮面の男」でしかフランスを見たことがなく、その映画は「田舎」のイメージが強かった一方で、ニースのイメージは「海のリゾート」でした。フランスに綺麗なビーチがあることを始めて知ったので、クラスでニースについて発表することにしました。

ニースはフランスの南東に位置し、地中海に面し

ています。30km東にイタリアとの国境があり、建物、料理、文化などはイタリアの影響を受けました。夏は晴れて乾燥していて、涼しい雨が多いフランスの北部やイギリスからの観光客が非常に多いです。冬も比較的暖かいので、一年中人気があります。

フランス語の教科書に書いてありましたが、フランス人は5週間連続で休暇を取ることができるので、8月に多くのフランス人は「バカンス」という長期休暇を取ります。パリなどの都会に住んでいる人々は、夏休みにカフェやレストランを閉店し、ニースなどの海沿いのリゾートに行きます。8月はニースが込み合っていますが、パリは逆に閉まっている店が多いので、外国人観光客にとってはかなり不便です。フランスに旅行に行くなら、8月を避けた方が良くもかもしれませんね。

ラベンダー畑



私は未だに Windows7を使用していますが、上の写真をデスクトップの背景として設定したことがあります。このラベンダー畑はフランスの南部にあるプロヴァンス地方にあります。フランス語の先生がよくラベンダーを教室に飾っていたおかげで、私はその香りと素敵な紫色が好きになりました。富良野によく行き、家でもその景色をいつでも楽しめるように、「どうぶつの森」というテレビゲームでラベンダー畑のような景色を頑張って作りました。しかし、いつかフランスのラベンダー畑を生で経験したいと思っています。★



お問合せ先

教育部 生涯学習課 国際交流員
〒067-0074 北海道江別市高砂町 24-6
Tel:011-381-1049 Fax:011-382-3434