

「えべつベジタブルライフ協力店」大募集!!

江別市では、生活習慣病予防のための野菜摂取推進に取り組んでいます。

生活習慣病予防のために1日に必要とされる野菜の量は350g以上ですが、市民の野菜摂取量は平均232gで、約120g不足しています。そこで、江別市では野菜を食べる環境づくりをすすめるため、「えべつベジタブルライフ協力店」を募集します。



Ebetsu Vegetable Life

えべつ やさい せいかつ

「えべつベジタブルライフ協力店」とは？

市民のだれもが野菜をたくさん食べて健康的な生活を送れるように、以下のいずれかに該当するお店や事業所、団体等に「えべつベジタブルライフ協力店」として登録していただき、野菜摂取推進の取組に協力をしていただきます。

- 1 江別産野菜の販売をしている店舗
- 2 野菜の惣菜、サラダ等(野菜70g以上使用)の販売をしている店舗
- 3 野菜たっぷりメニュー(野菜120g以上使用)の提供をしている店舗
- 4 お通し、小鉢、付け合わせ等に野菜メニュー(野菜70g以上使用)の提供をしている店舗
- 5 その他、野菜を食べる環境づくりのための取組を行っている店舗や事業所、団体等

【お問い合わせ・連絡先】

江別市健康福祉部 健康推進室 健康推進担当

〒067-0004 江別市若草町6-1 保健センター内

TEL: 011-381-1044 / FAX: 011-385-8130

Email: kenkosuishin@city.ebetsu.lg.jp

🍅登録いただいたお店には

- ◆江別市ホームページ等にてお店の情報を紹介します。
- ◆「えべつベジタブルライフ協力店マップ」を作成して配布します。
- ◆登録条件に該当する野菜たっぷりメニュー、お通し、小鉢、付け合わせ等の野菜メニューに関して、店側から希望があった場合には、市の管理栄養士による栄養価計算等のアドバイスを受けることができます。
- ◆「えべつベジタブルライフ協力店」のステッカー等の啓発用品をお渡ししますので、野菜摂取のPRにご協力ください。

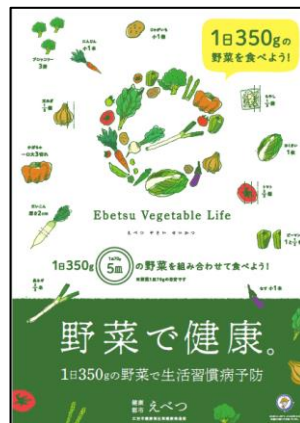
ステッカー(イメージ)



縦 15 cm×横 11 cm

「えべつベジタブルライフ協力店」に登録されたお店全店にお渡しします。店頭に掲示してください。

ポスター(A3) (イメージ)



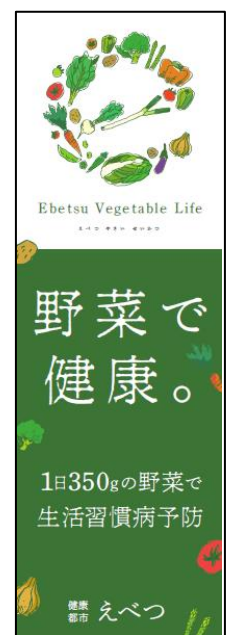
店頭、店内等に掲示してください。

シール(イメージ)



直径:2 cm程度
野菜たっぷりメニューや野菜の小鉢・付け合せメニューに貼付してください。

のぼり(大・小)



大:180 cm× 60 cm
小: 30 cm× 10 cm
店頭や店内のテーブルに設置してください。

🍅どうやって登録するの？

別紙「えべつベジタブルライフ協力店登録申請書」に必要事項をご記入の上、担当部署に持参、郵送、ファックスまたはメールにて提出してください。登録は無料です。

🍅登録後の変更、廃止はどうするの？

別紙「えべつベジタブルライフ協力店変更申請書」「えべつベジタブルライフ協力店廃止届」に必要事項をご記入の上、担当部署にご提出ください。

***各様式は江別市のホームページにてダウンロードすることができます。**

