

登記年月日：昭和61年5月28日

前2 615107

地 図 番 号	境界標の種類及び境界点の記号又は点名			
	種類	コンクリート標		
N ² 33, N ² 34	既設	3052, 3053		
N ² 43, N ² 44	新設	N5, N6, N7, N8		

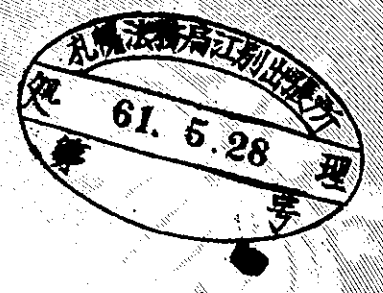
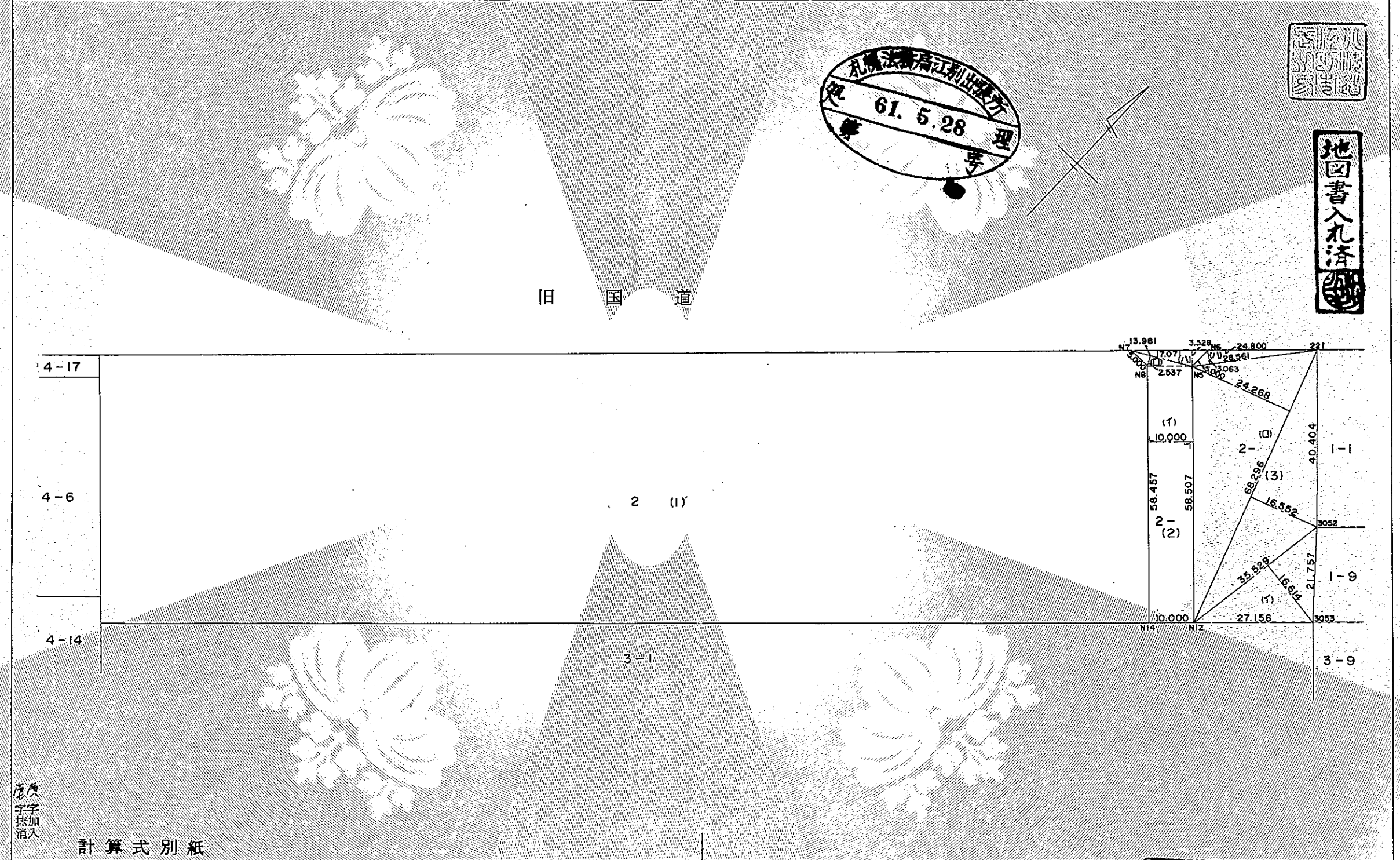


地 番	2 三三	土地積所測在量	図 1/2
土地の所在	江別市野幌若葉町		

これは図面に記録されている内容を証明した書面である。
令和5年11月16日
札幌法務局江別出張所

登記官

浅香字



地図書入丸済

作製者	札幌市豊平区豊平5条7丁目1番37号 札幌市豊平区豊平5条7丁目30番地 土地家屋調査士 佐川 弘 昭 (昭和61年5月10日作製)
-----	---



申請人	江別市 江別市長 岡 英雄	縮尺	1/1,000
-----	---------------	----	---------

(札幌土地家屋調査士会用紙)

登記年月日：昭和61年5月28日

615108

土地積所測在量 図 2/2

地図番号	境界線の種類及び筆界点の記号又は点名			
	種類	コンクリート標		
	既設			
	新設			

地番	2
土地の所在	江別市野幌若葉町

点名	X	Y	点名	X	Y
N11	-101300.057	-58688.286	N6	-101270.476	-58747.722
N12	-101318.474	-58708.242	N5	-101275.473	-58747.914
N14	-101325.256	-58715.591	N21	-101253.590	-58729.560
N8	-101282.290	-58755.229	N3052	-101283.440	-58702.330
N7	-101282.099	-58760.225			

面積計算式

2 登記簿面積 16946.56 16946.5645500 m²

2-1 (1) 16946.5645500 - 2365.4700770 = 14581.0944730 m²

2-2 (2)

イ	(58.507 + 58.457) x 10.000 ÷ 2 =	584.8200000
ロ	13.981 x 2.537 ÷ 2 =	17.7348985
ハ	17.071 x 3.528 ÷ 2 =	30.1132440

計 = 632.6681425 m²

2-3 (3)

イ	35.529 x 16.614 ÷ 2 =	295.1394030
ロ	68.296 x (16.552 + 24.268) ÷ 2 =	1393.9213600
ハ	28.561 x 3.063 ÷ 2 =	43.7411715

計 = 1732.8019345 m²

合計 = 2365.4700770 m²



これは図面に記録されている内容を証明した書面である。令和5年11月16日 札幌法務局江別出張所

登記官

浅香学



原簿
5字
訂入

作製者	札幌市豊平区豊平6条7丁目1番37号 札幌市豊平区豊平5条7丁目30番地 土地家屋調査士 佐川 弘 昭	調査士 佐川 弘 昭 (昭和61年5月10日作製)
-----	---	---------------------------------

申請人	江別市 江別市長 岡 英雄	縮尺	1
-----	---------------	----	---

(札幌土地家屋調査士会用紙)

登記年月日：昭和61年5月28日

615111

地 図 番 号	境界標の種類及び筆界点の記号又は点名			
	種類	コ ン ク リ ー ト 標		
N ² 34	既設	3053		
N ² 43, N ² 44	新設			



地 番	3-1-12 -13	土 地 積 測 在 量 図
土地の所在	江別市野幌若葉町	

点名	X	Y	点名	X	Y
N2	-101326.483	-58663.709	N14	-101325.256	-58715.591
N11	-101344.995	-58683.775	N12	-101318.474	-58708.242
N13	-101351.776	-58691.125	3053	-101300.057	-58688.286

面積計算式

3-1 登記簿面積 9860.33 9860.3367000 m²

(1) 9860.3367000 - 1343.4088520 = 8516.9278480 m²

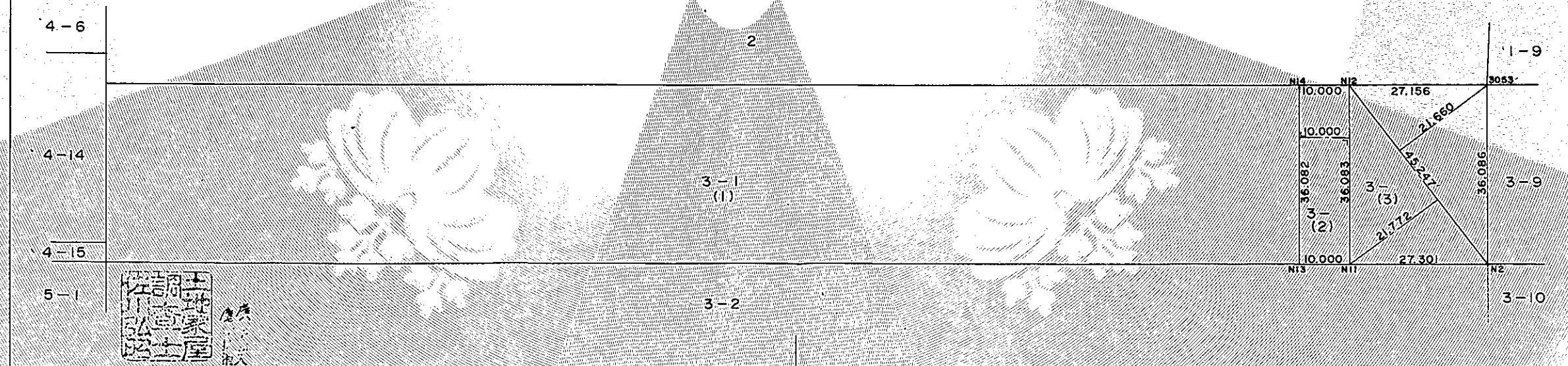
3-12
(2)

(36.083 + 36.082) x 10.000 ÷ 2 = 360.8250000

3-13
(3)

45.247 x (21.772 + 21.660) ÷ 2 = 982.5838520

合 計 = 1343.4088520 m²



地図書入札済

これは図面に記録されている内容を証明した書面である。

令和5年11月16日 札幌法務局江別出張所

登記官

浅香学



作製者	札幌市豊平区豊平3条7丁目1番37号 札幌市豊平区豊平5条7丁目30番地 土地家屋調査士 佐川 弘 昭	申請人	江別市 江別市長 岡 英雄	縮尺	1 / 1,000
-----	---	-----	---------------	----	-----------

(札幌土地家屋調査士会用紙)

イ 7-46
ロ 7-47

ハ 10-14
ニ 10-40

ホ 12-42
ヘ 12-43

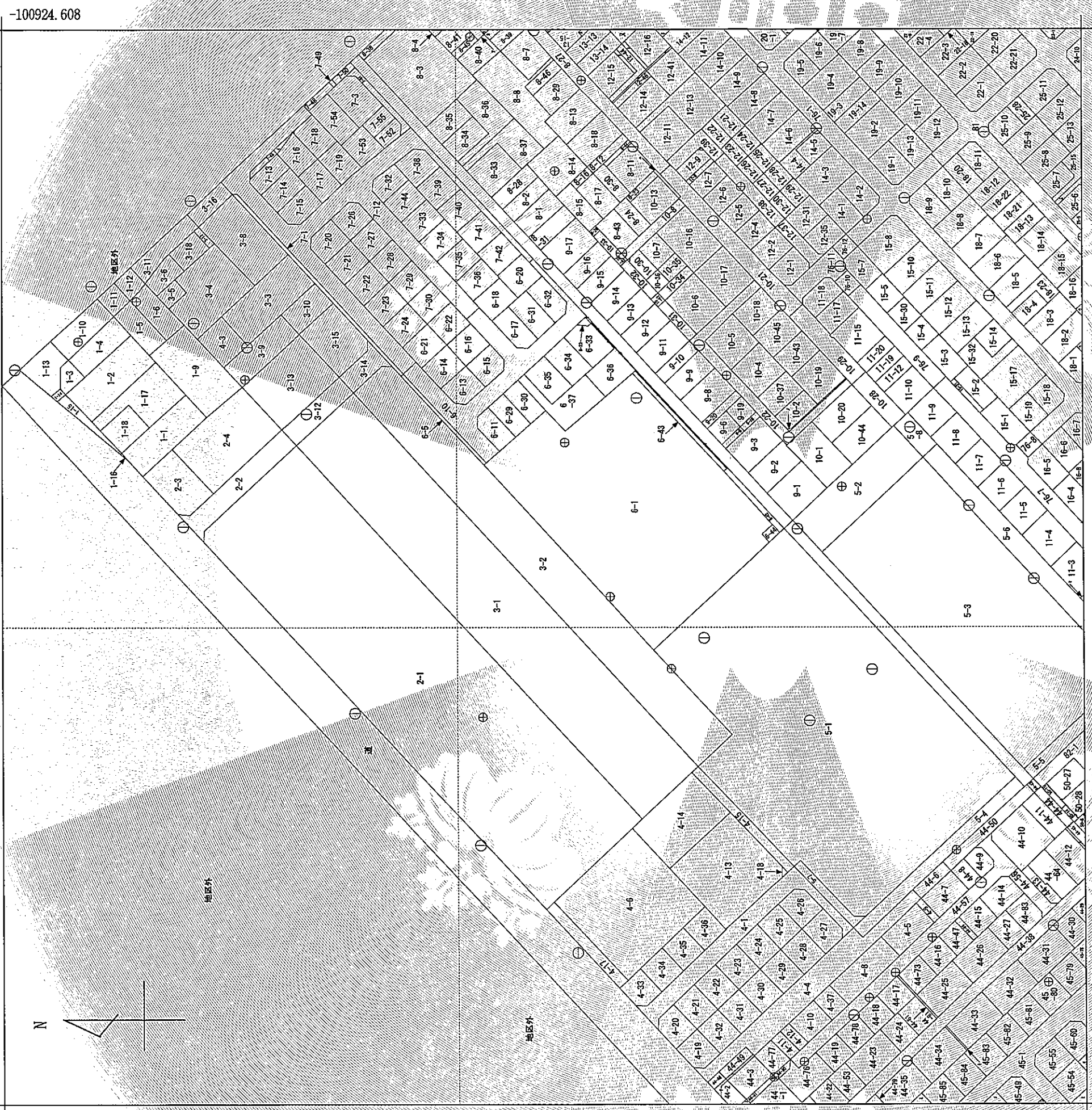
ト 12-45
チ 12-47

リ 13-1
ス 13-18

ル 13-21
ツ 13-21

(座標値補別：図上測定)

-58828.002



(座標値補別：図上測定)

-59328.002

野幌若葉町
地番区域見出

請求部	所在	江別市野幌若葉町	地番	3番2			
出力縮尺	1/2000	精度区分	甲三	分類	地図(法第14条第1項)	種類	地籍図
作成年月日	昭和52年3月	座標系 番号又は 記号	X II	備付 年月日 (原図)	昭和55年9月1日	補事項	地図の縮尺は1/1000ですが、1/2000に変更して出力しています

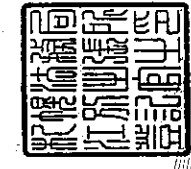
これは地図に記録されている内容を証明した書面である。

令和5年11月16日
札幌法務局江別出張所
登記官

請求番号：17-3

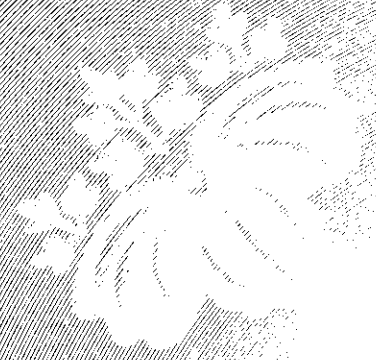
(1/2)

浅香学



公用

CODA



CODA

フ 8-32
 ク 8-5
 カ 8-6
 コ 6-24
 ク 6-38
 ヲ 6-39
 ヲ 6-40
 ヲ 12-40
 ヲ 14-13
 ヲ 20-25
 ヲ 18-19
 ヲ 25-17
 ヲ 18-24
 ヲ 10-38
 ヲ 6-41
 ヲ 6-7
 ヲ 11-2
 ヲ 16-3
 ヲ 50-24
 ヲ 50-26
 ヲ 81
 ヲ 44-51
 ヲ 44-52
 ヲ 44-58
 ヲ 44-62
 ヲ 44-68
 ヲ 45-45
 ヲ 45-86
 ヲ 45-48
 ヲ 45-53
 ヲ 45-59
 ヲ 50-29
 ヲ 44-82
 ヲ 44-66

登記年月日：昭和61年5月28日

615114

地 図 番 号	境界標の種類及び筆界点の記号又は点名			
	種類	コンクリート標		
	既設			
	新設			



地 番	3-2-14 15	土 地 積	所 測	在 量	図 号
土地の所在	江別市野幌若葉町				

2/2

点名	X	Y	点名	X	Y
N1	-101342.463	-58648.849	N4	-101358.435	-58671.376
N3	-101358.636	-58666.379	N13	-101351.776	-58691.125
N10	-101370.212	-58678.927	N11	-101344.995	-58683.775
N9	-101365.215	-58678.726	N2	-101326.483	-58663.709

面積計算式

3-2 登記簿面積 5972.22 5972.2263000 m²

(1) 5972.2263000 - 821.1248165 = 5151.1014835 m²

3-14

(2)

$1 \quad 17.072 \times 3.537 \div 2 = 30.1918320$
 $0 \quad 13.990 \times 2.526 \div 2 = 17.6693700$
 $1 \quad (18.285 + 18.285) \times 10.000 \div 2 = 182.8500000$

計 = 230.7112020 m²

3-15

(3)

$1 \quad 27.615 \times 3.053 \div 2 = 42.1542975$
 $0 \quad 35.018 \times (14.301 + 17.012) \div 2 = 548.2593170$

計 = 590.4136145 m²

合計 = 821.1248165 m²



これは図面に記録されている内容を証明した書面である。

札幌法務局江別出張所

登記官

浅香学



佐川弘昭

作製者	札幌市豊平区豊平5条7丁目30番地 土地家屋調査士 佐川弘昭	土地家屋調査士 佐川弘昭 (昭和61年5月10日作製)
-----	-----------------------------------	-----------------------------



申請人	江別市長 岡 英雄
-----	-----------



縮尺 1/

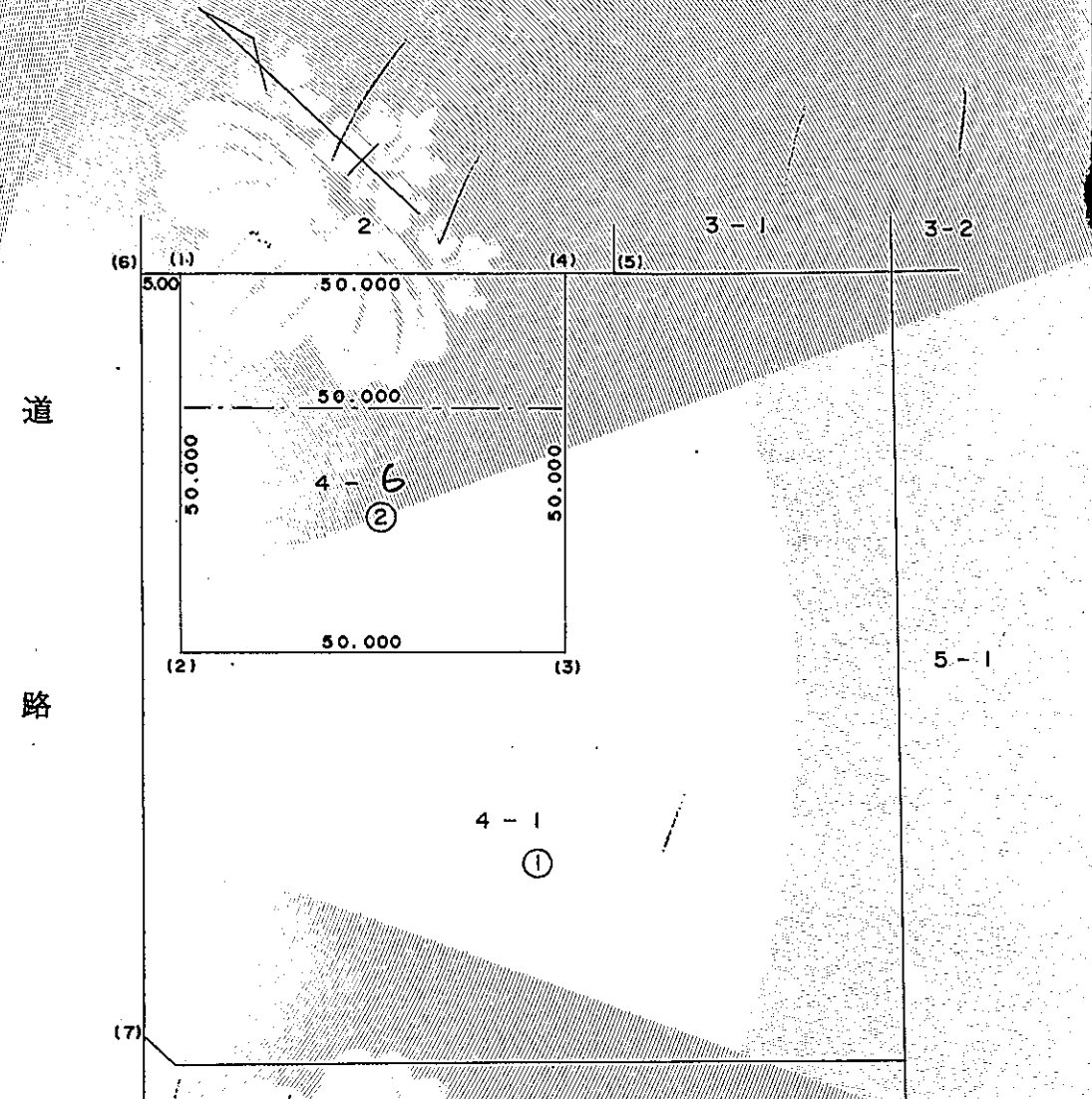
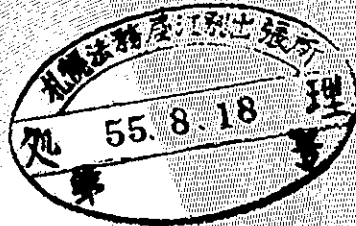
(札幌土地家屋調査士会用紙)

登記年月日：昭和55年8月18日

615119

地番	4-1-6	地積測量図
土地の所在	江別市野幌若葉町	

種類	既新の別	筆界点符号
石標	既設	
	新設	
コンクリート標	既設	(5),(6),(7)
	新設	(1),(2),(3),(4)
	既設	
	新設	



地図書入れ

令和5年11月16日
これは図面に記録されている内容を証明した書面である。
札幌法務局江別出張所

登記官

浅香学



4-1 $10,211.57880 \text{ m}^2$
 4-1 ① $10,211.5788 - 2,500.0000 = 7,711.5788 \text{ m}^2$
 4-6 ② $50.000 \times (50.000 + 50.000) \div 2 = 2,500.0000 \text{ m}^2$

作製者	札幌市白石区北郷4条3丁目 土地家屋調査士 早坂忠治	(昭和55年8月13日作製)
-----	-------------------------------	----------------

申請人	北海道江別市高砂町6番地 江別市長 山田利雄	縮尺	1/1,000
-----	---------------------------	----	---------

(札幌土地家屋調査士会紙)

登記年月日：昭和57年7月17日

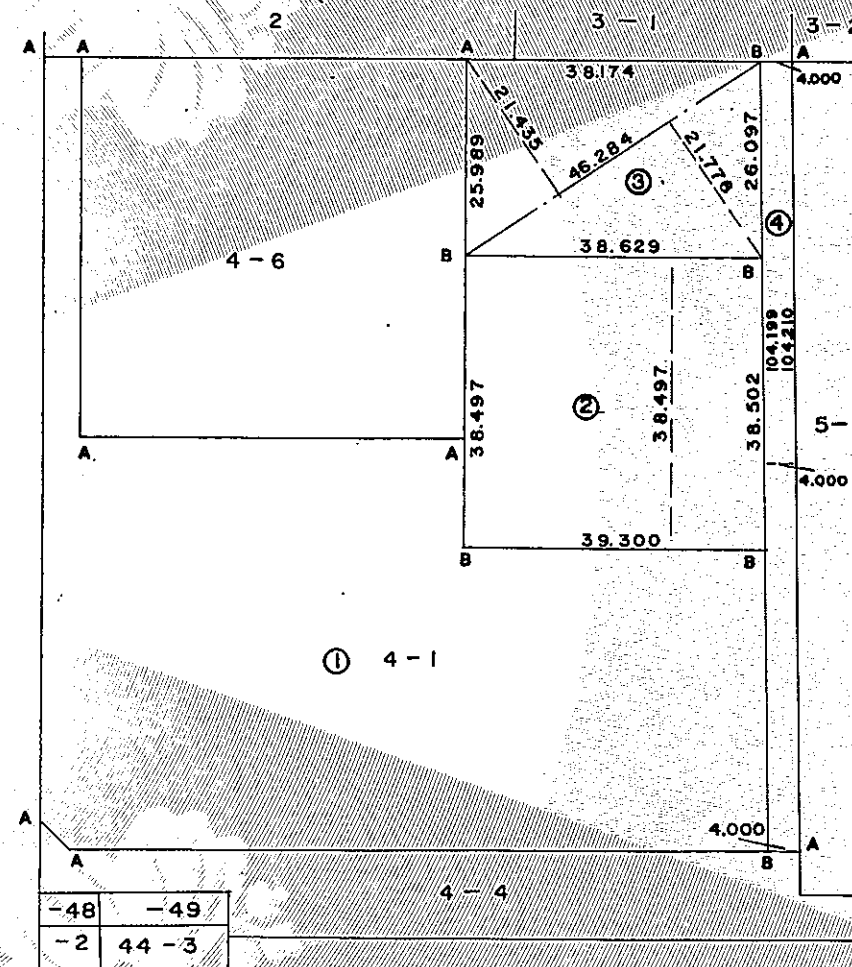
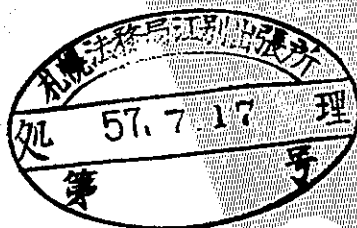
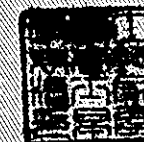
615120

地積測量図
地番 4-1-13, 14, 15

土地の所在 江別市野幌若葉町

N²43

種類	既新の別	筆界点符号
石標	既設	
	新設	
コンクリート標	既設	A
	新設	B
	既設	
	新設	



4-1 ----- 7711.5788

4-13 ② (38.629 + 39.300) x 38.497 ÷ 2 = 1500.0163

4-14 ③ (21.778 + 21.435) x 46.284 ÷ 2 = 1000.0352

4-15 ④ (104.199 + 104.210) x 4.000 ÷ 2 = 416.8180

② + ③ + ④ = 2916.8695

4-1 ① 7711.5788 - 2916.8695 = 4794.7093

これは図面に記録されている内容を証明した書面である。

令和5年11月16日 札幌法務局江別出張所

登記官

浅香学



作製者 札幌市白石区北郷4条3丁目13番地
土地家屋調査士 早坂忠治 (7年6月18日作製)

申請人 北海道江別市高砂町6番地
江別市長 山田利夫 縮尺 1/1000

(札幌土地家屋調査士会用紙)

登記年月日：昭和58年6月2日

新 4-15, 4-1, 615131

地図番号	境界標の種類及び筆界点の記号又は点名		
	種類	コンクリート標	
	既設	B, C, D, E, F	
	新設	A	

地番	4-15	土地積	所測	在量	図	N ² V ³
土地の所在	江別市野幌若葉町					

これは図面に記録されている内容を証明した書面である。

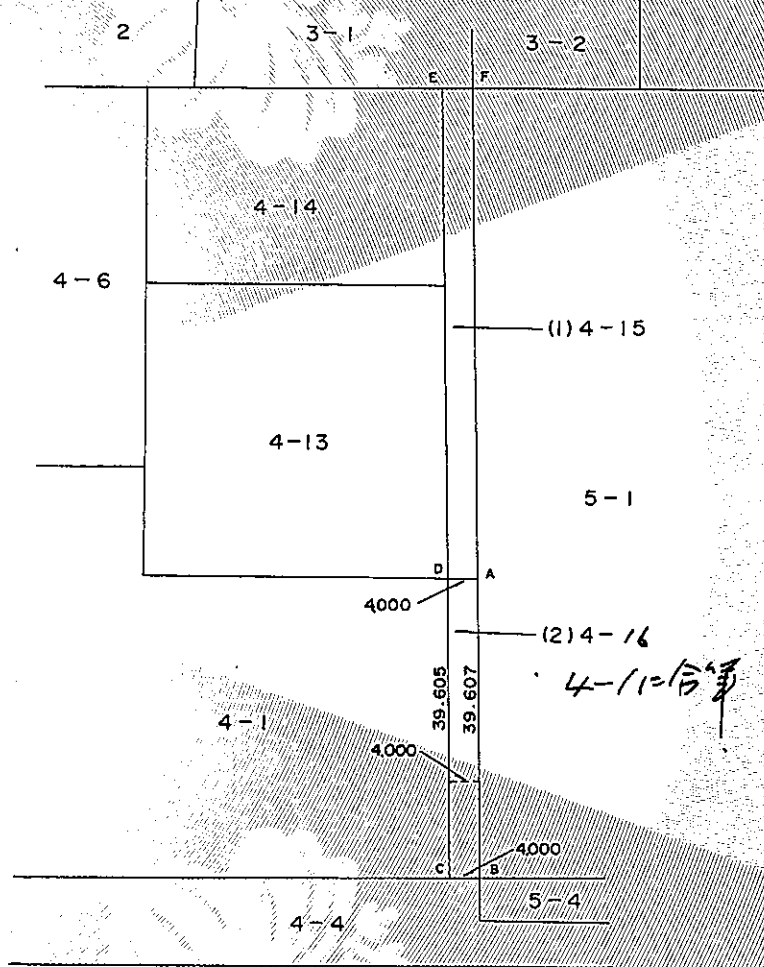
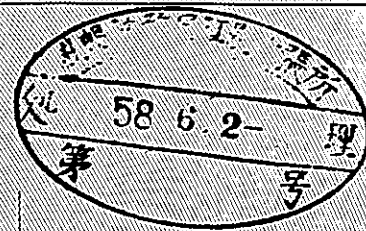
令和5年11月16日 札幌法務局江別出張所

登記官

浅香学



地図書入札済



求積式

4-15 416.8180
 (1) 4-15 416.8180 - 158.4240 = 258.3940
 (2) 4-16 (39.605 + 39.607) X 4.000 ÷ 2 = 158.4240
 4-11合筆 (58.9.30)



作製者	札幌市豊平区月寒東3条9丁目1番9号 土地家屋調査士 大 島 惇
-----	-------------------------------------



申請人	江別市長 岡 英 権
-----	------------

縮尺 1/1,000

(札幌土地家屋調査士会紙)

登記年月日：昭和58年6月2日

615130

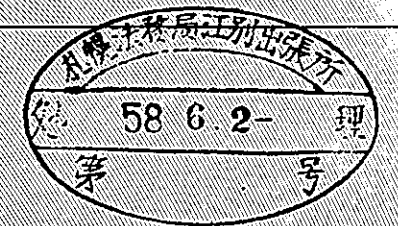
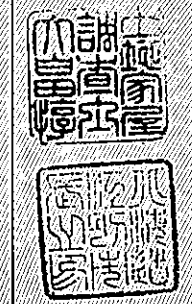
地 図 番 号	境界標の種類及び筆界点の記号又は点名			
	種類	コンクリート標		
	既設	A, B, C, D		
	新設	E, F		

地 積 所 在 図 号 N² 43
 地 番 4-13-18
 土地の所在 江別市野幌若葉町

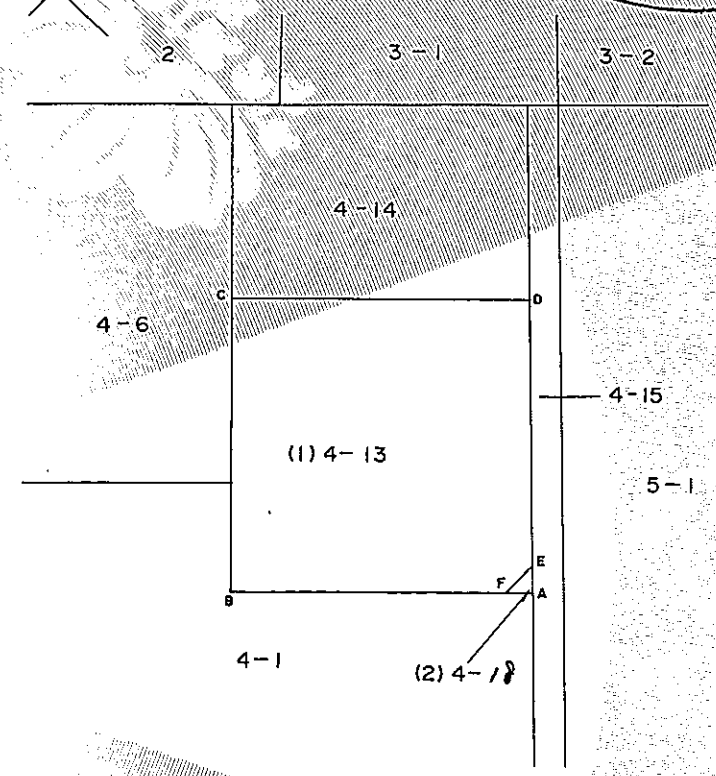
これは図面に記録されている内容を証明した書面である。
 令和5年11月16日
 札幌法務局江別出張所

登記官

浅香学



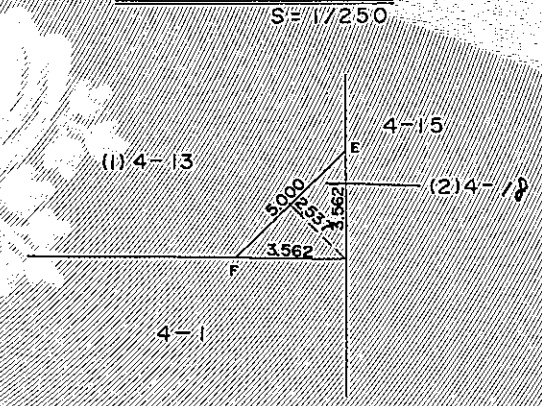
地図書入札済
 第 号



求積式

$$\begin{aligned}
 &4-13 && 1,500.0163 \\
 (1) &4-13 & 1,500.0163 & - & 6.3425 & = & 1,493.6738 \text{ m}^2 \\
 (2) &4-18 & 5.000 & \times & 2.537 & - & 2 & = & 6.3425 \text{ m}^2
 \end{aligned}$$

拡大図



作製者 札幌市豊平区月寒東3条9丁目1番9号
 土地家屋調査士 大 島 惇 (昭和58年5月12日作製)

申請人 江別市長 岡 英雄
 縮尺 1/1,000

(札幌土地家屋調査士会用紙)

登記年月日：昭和58年8月18日

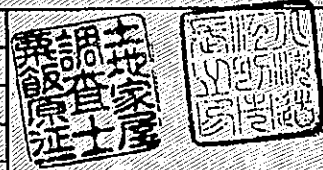
これは図面に記録されている内容を証明した書面である。
令和5年11月16日
札幌法務局江別出張所

登記官

浅香学

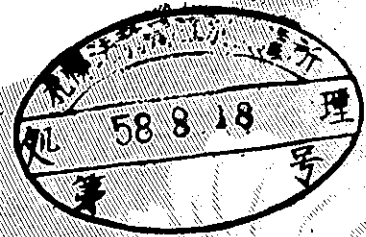
615133

種類	既新の別	境界点符号
石標	既設	
	新設	
コンクリート標	既設	235-1, 238-1, 2137
	新設	15, 17
	既設	
	新設	
地図番号		江N ² 43, N ² 44



求積式

5 - 1	X	Y	X * DY
235-1	-101659.720	-58869.990	-18907488.003360
2138-1	-101584.080	-58940.210	519094.648800
2137	-101512.080	-58854.880	9157404.736800
229	-101528.040	-58850.000	5518658.142240
10	-101491.520	-58810.524	5709509.506580
15	-101520.717	-58783.891	5715819.408534
17	-101552.675	-58754.222	-8743583.764825
TOTAL			-30585.325231
手記+			15292.6626155

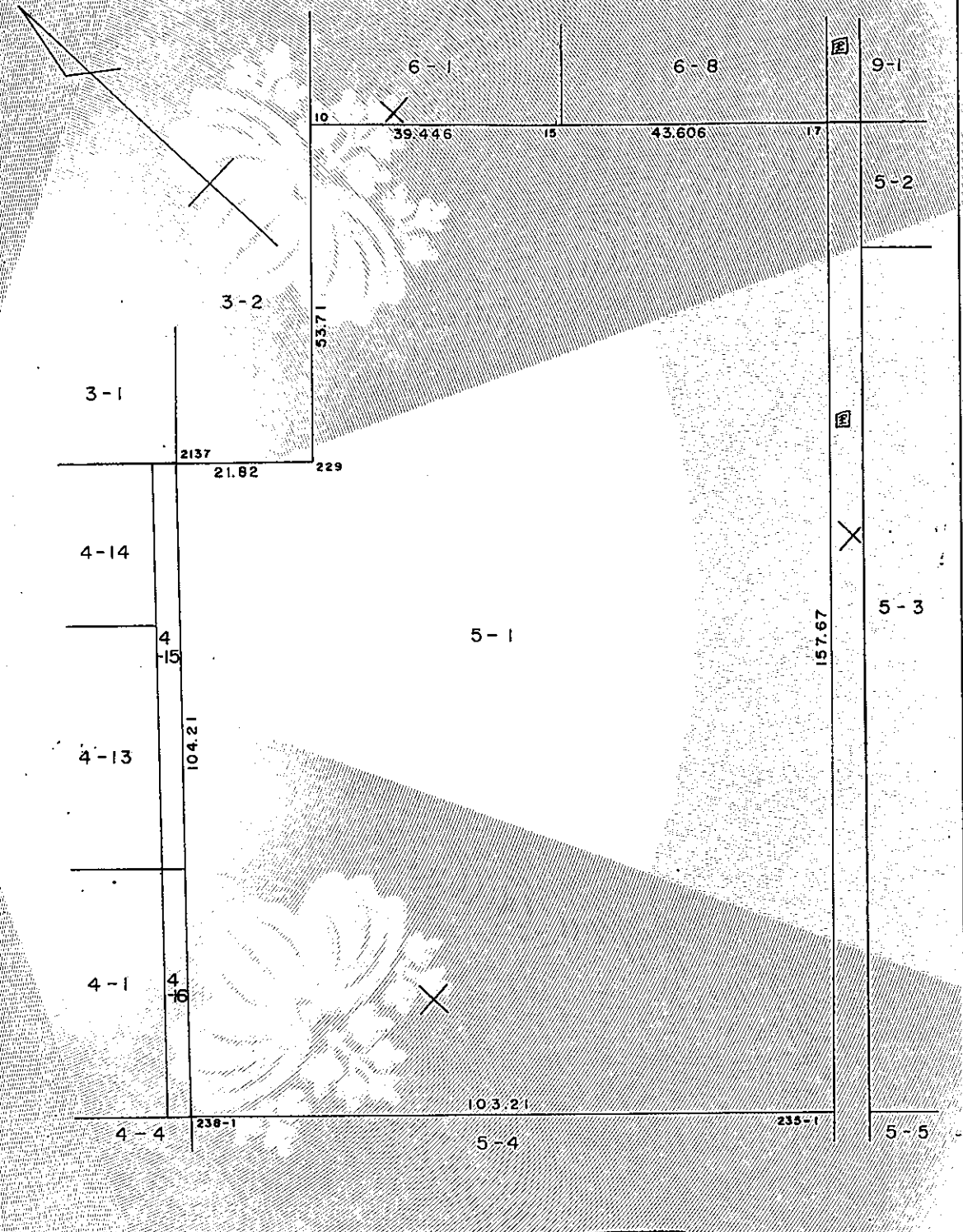


上記の通り相違ないことを証明する

江別市長 岡 英雄



地番	5-1	地積測量図
土地の所在	江別市野幌若葉町	



作製者	土地家屋調査士 栗飯原 征一	札幌市白石区本通6丁目北1番29
申請人	江別市長 岡 英雄	昭和58年7月28日作製

縮尺	1 / 1000
----	----------

(札幌土地家屋調査士会用紙)

登記年月日：昭和58年12月21日

615134

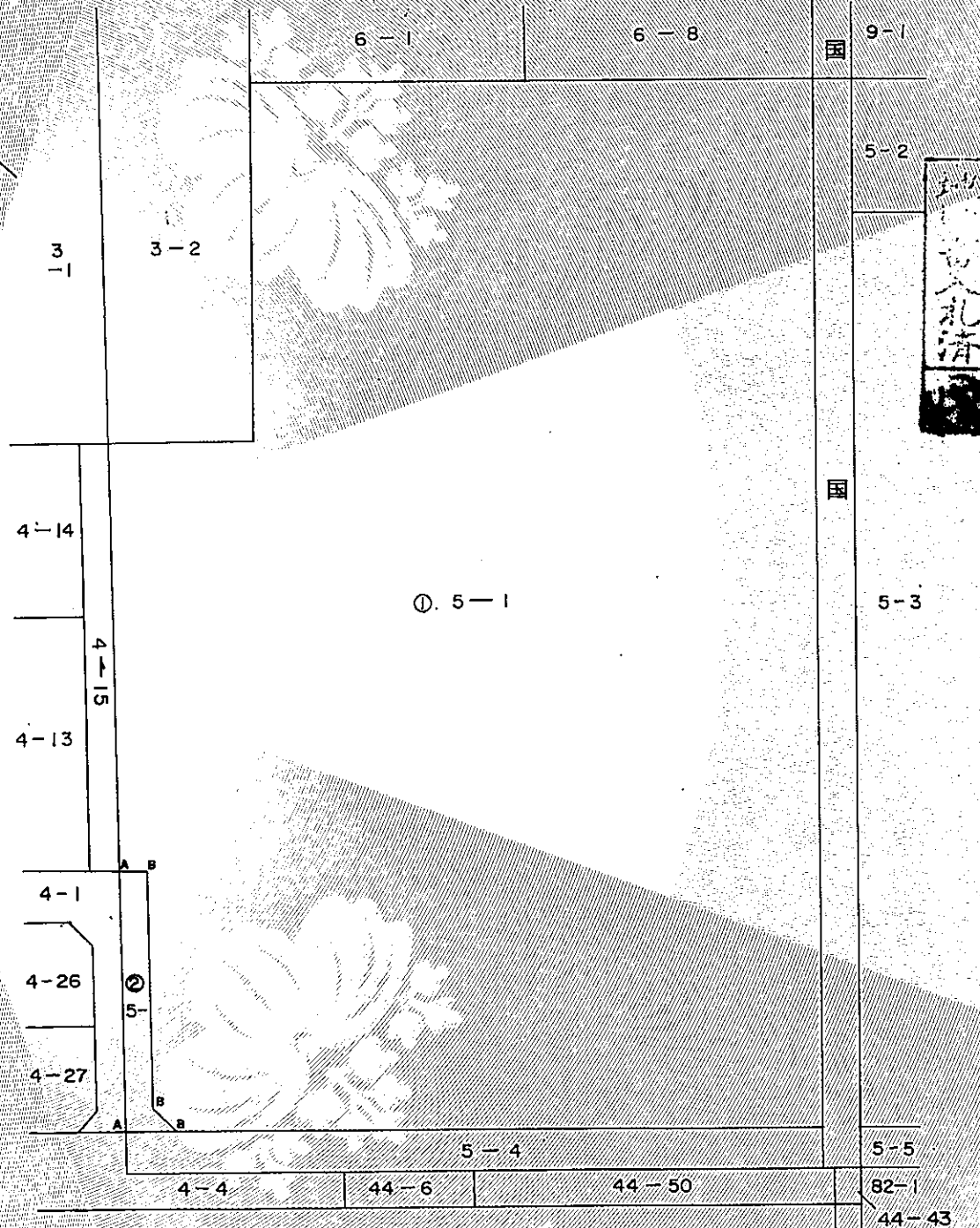
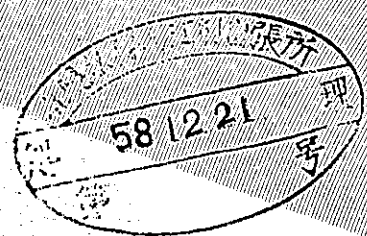
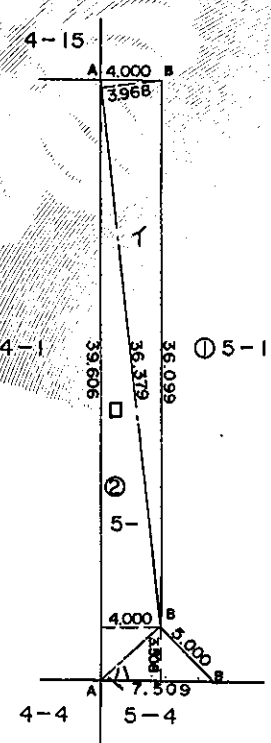
地番 5-1 → 地積測量図

土地の所在 江別市野幌若葉町

種類	既新の別	筆界点符号
石標	既設	
	新設	
コンクリート標	既設	A
	新設	B
	既設	
	新設	



拡大図 S=1:500



5-1	15292.6626	m ²
② 5-1		
1	36.379 × 3.968	÷ 2 = 72.175936
□	39.606 × 4.000	÷ 2 = 79.212000
△	7.509 × 3.508	÷ 2 = 13.170786
		164.5587
① 5-1	15292.6626 - 164.5587	= 15128.1039 m ²

これは図面に記録されている内容を証明した書面である。
令和5年11月16日
札幌法務局江別出張所

登記官

浅香学



作製者 土木事務所管理課管理係 伊藤喜久雄 (昭和58年12月12日作製)

申請人 江別市長 岡 英

縮尺 1/1000