

物 件 調 書

令和6年2月1日現在

物件番号	4	従来の用途	野幌代々木町公共代替地	
所在地	江別市野幌代々木町78番地3、79番地2（予定地番）			
土地		建物		
地目	地積	建築年・構造	床面積	
宅地、雑種地	1,229.38㎡	/		
最低売却価格	100,000千円			
特記事項	<p>■以下の事項に留意願います。</p> <ul style="list-style-type: none"> ・野幌代々木町79番地2（予定地番）の売買予定面積については、仮測量の数値となります（別紙参照）。 ・土地境界確定測量は実施していません。よって買主の負担において土地境界確定を完了してください。 ・令和6年夏に野幌代々木町79番地2（予定地番）の分筆測量を江別市が行う予定です。分筆登記終了後に所有権移転登記を行います。 ・分筆測量の結果、売買予定面積と相違しても売却価格の精算は実施しません。 ・野幌代々木町78番地3については、入金後所有権移転登記を行います。 ・野幌代々木町79番地2（予定地番）については、分筆登記終了後に所有権移転登記を行います。 ・本物件の敷地内に電柱が1本あります。またいくつかの電柱が敷地内に越境している可能性があります。 ・隣地の畑等が越境していますが、現況のままでの引渡となります。本市は、越境物を解消するための交渉や手続きは行いませんので、ご了承のうえで入札にご参加ください。 ・売買物件に存置するゴミ、ガラ、粉砕、地下埋設物等の撤去及び処分に要する一切の費用は買受者の負担とします。 ・越境物に関する隣接土地所有者との協議や電柱等の移設などについては、すべて落札者において対応してください。 ・敷地内に雨水を処理するための側溝等があります。撤去する際は、各管理者と相談をしてください。 ・現状有姿での売却となりますので、事前に現地を確認するようお願いいたします。 			
接面道路と敷地の関係	【南西側】幅員約8mの舗装市道			
法令等に基づく制限	都市計画区域	内	用途地域	第二種中高層住居専用地域
	建ぺい率	60%	防火地域	—
	容積率	200%	その他の制限	法22条区域
供給処理施設の状況	上水道	有り		
	下水道	<p>【汚水】</p> <ul style="list-style-type: none"> ・北西側道道および南西側市道は污水管有り <p>【雨水】</p> <ul style="list-style-type: none"> ・北西側道道は雨水管有り 		
	都市ガス	引込不可（旭川ガス株式会社江別支社）		
交通機関（道路距離）	鉄道	JR野幌駅 約950m		
	バス	ジェイ・アール北海道バス 第2中学校前 約70m		
公共施設（道路距離）	市役所	江別市役所 約1800m		

位置図 物件番号 5

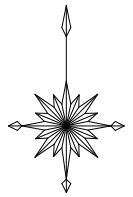
求積図

野幌代々木町

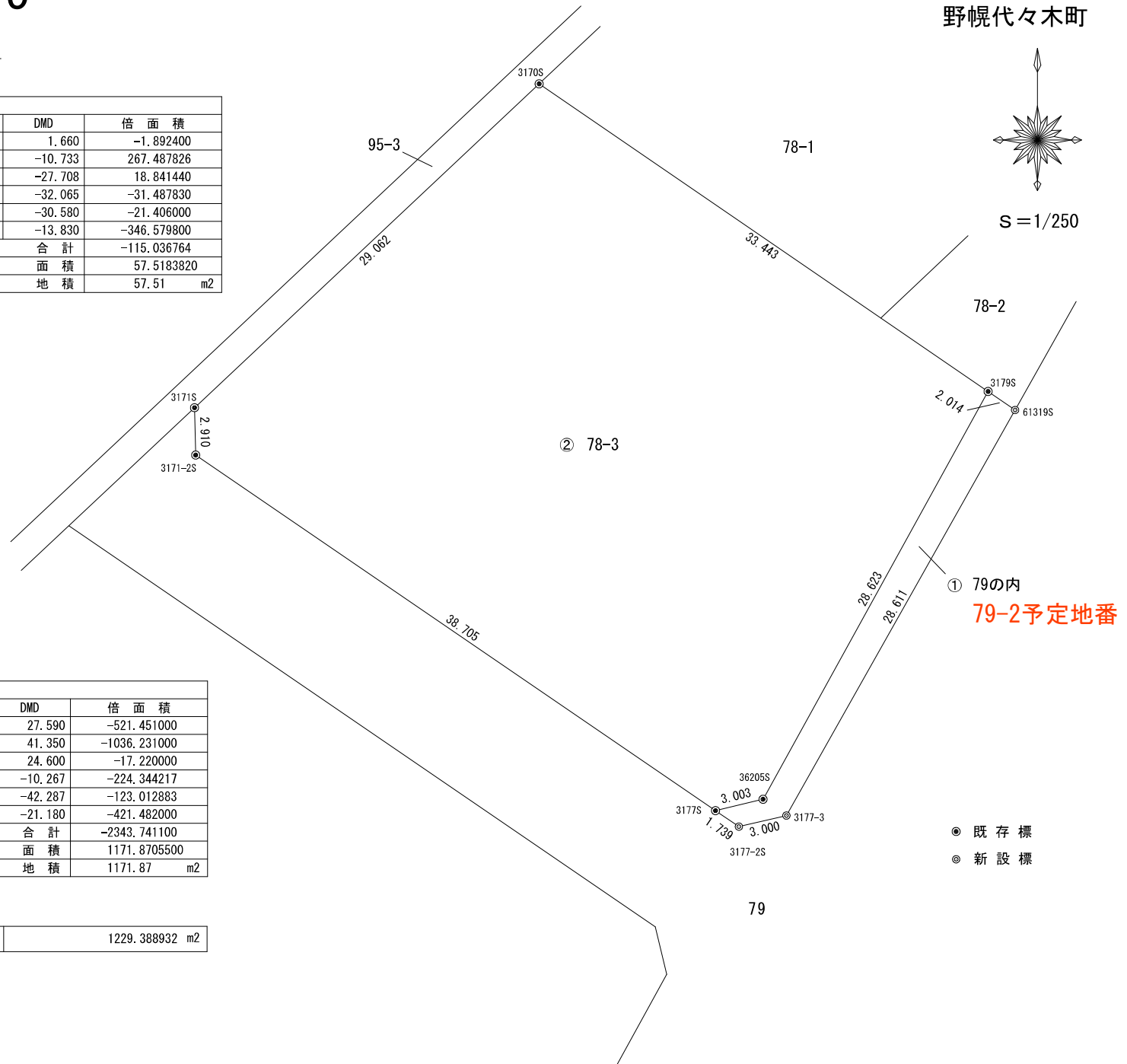
求積表

79-2予定地番

地番	① 79の内					
NO.	X	Y	DX	DMD	倍面積	
3179S	-100338.729	-59441.073	-1.140	1.660	-1.892400	
61319S	-100339.869	-59439.413	-24.922	-10.733	267.487826	
3177-3	-100364.791	-59453.466	-0.680	-27.708	18.841440	
3177-2S	-100365.471	-59456.388	0.982	-32.065	-31.487830	
3177S	-100364.489	-59457.823	0.700	-30.580	-21.406000	
36205S	-100363.789	-59454.903	25.060	-13.830	-346.579800	
				合計	-115.036764	
				面積	57.5183820	
				地積	57.51	m ²



S = 1/250



① 79の内 79-2予定地番

- 既存標
- ◎ 新設標

地番	② 78-3					
NO.	X	Y	DX	DMD	倍面積	
3170S	-100319.829	-59468.663	-18.900	27.590	-521.451000	
3179S	-100338.729	-59441.073	-25.060	41.350	-1036.231000	
36205S	-100363.789	-59454.903	-0.700	24.600	-17.220000	
3177S	-100364.489	-59457.823	21.851	-10.267	-224.344217	
3171-2S	-100342.638	-59489.770	2.909	-42.287	-123.012883	
3171S	-100339.729	-59489.843	19.900	-21.180	-421.482000	
				合計	-2343.741100	
				面積	1171.8705500	
				地積	1171.87	m ²

総合計面積	1229.388932 m ²
-------	----------------------------

公用

登記年月日：昭和60年7月2日

615076

新 78-3

土地積測量図

地図番号 N ² 13-1	種類	境界線の種類及び測量点の記号又は点名		
	既設 新設	A B		

地番	78-3-7
土地の所在	江別市野幌代々木町

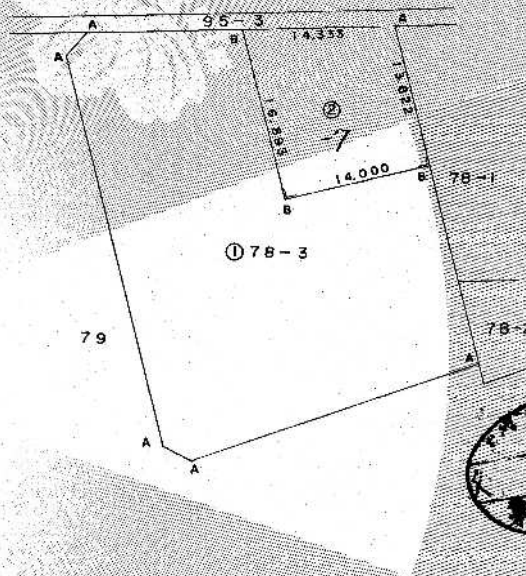
これは図面に記録されている内容を証明した書面である。
令和5年9月8日
札幌法務局江別出張所

登記官

浅香学



地図書入れ済



$$78-3 \text{ --- } 1171.8954$$

$$78-3 \text{ に合算 } 41.830$$

$$\textcircled{2} 78-7 \text{ --- } (13.822 + 16.893) \times 14.000 - 2 = 215.0050$$

$$\textcircled{1} 78-3 \text{ --- } 1171.8954 - 215.0050 = 956.8904$$

作製者	札幌市白石区北郷4条3丁目3番41号 土地家屋調査士 早坂 忠治	申請人	江別市高砂町6番地 江別市土地開発公社 理事長 本秀夫	縮尺	1/500
-----	-------------------------------------	-----	-----------------------------------	----	-------



(札幌土地家屋調査士会用紙)

