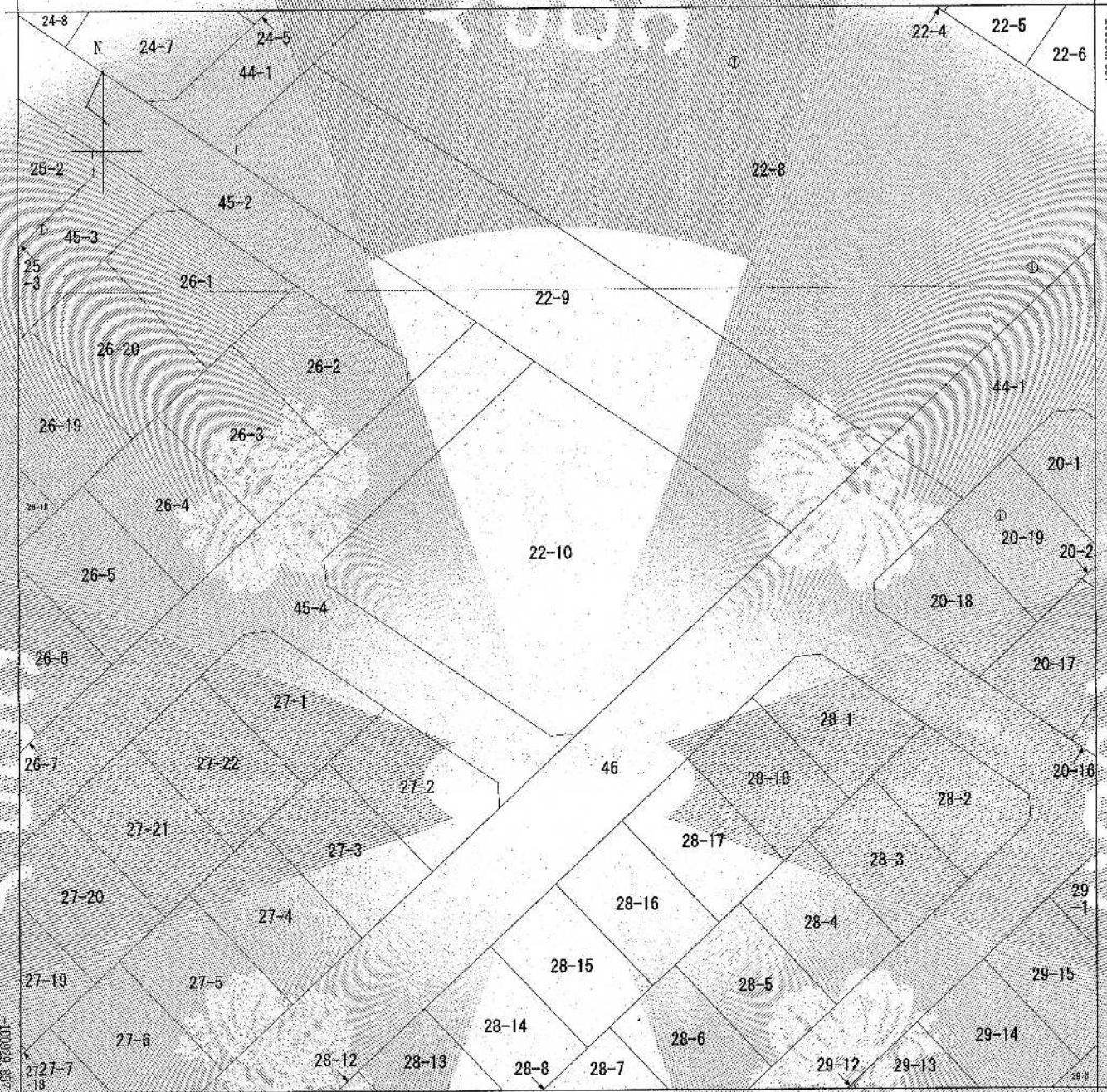


# 物 件 調 書

令和6年2月1日現在

物件番号	1	従来の用途	公共用地	
所在地	江別市野幌末広町22番10			
	土地		建物	
地目	地積	建築年・構造	床面積	
雑種地	1, 251 m <sup>2</sup>			
最低売却価格	87, 000千円			
特記事項	<ul style="list-style-type: none"> <li>・登記簿面積の1, 251 m<sup>2</sup>を売却対象とし、実測面積と相違しても売買代金の精算は行いません。</li> <li>・現状有姿での売払いとなりますので、事前に現地を確認するようお願いいたします。</li> </ul>			
接面道路と敷地の関係	【北西側】幅員約8mの舗装市道、【南西側】幅員約8mの舗装市道、【南東側】幅員約11mの舗装市道（両側歩道）			
法令等に基づく制限	都市計画区域	内	用途地域	第一種低層住居専用地域
	建ぺい率	40%	防火地域	—
	容積率	60%	その他の制限	法22条区域
供給処理施設の状況	上水道	有り		
	下水道	<b>【汚水】</b> ・北西側市道、南西側市道、南東側市道は汚水管有り <b>【雨水】</b> ・北西側市道、南西側市道、南東側市道は雨水管有り		
	都市ガス	引込可能（旭川ガス株式会社江別支社）		
交通機関（道路距離）	鉄道	JR野幌駅 約1, 450m		
	バス	JRバス 2番通9丁目 約260m		
公共施設（道路距離）	市役所	江別市役所 約2, 300m		





地番区域見出し  
野幌末広町

請求部	所在	江別市野幌末広町				地番	22番10		
出力縮尺	1/500	精度区分	甲二	座標系番号又は記号	X II	分類	地区(法第14条第1項)	種類	地籍図
作成年月日	昭和51年2月			編付年月日(原図)	昭和55年9月1日		補記事項		

これは地図に記載されている内容を証明した書面である。

令和5年6月30日

札幌法務局江別出張所

登記官

浅香学



請求番号：3-1

(I/I)

公用

