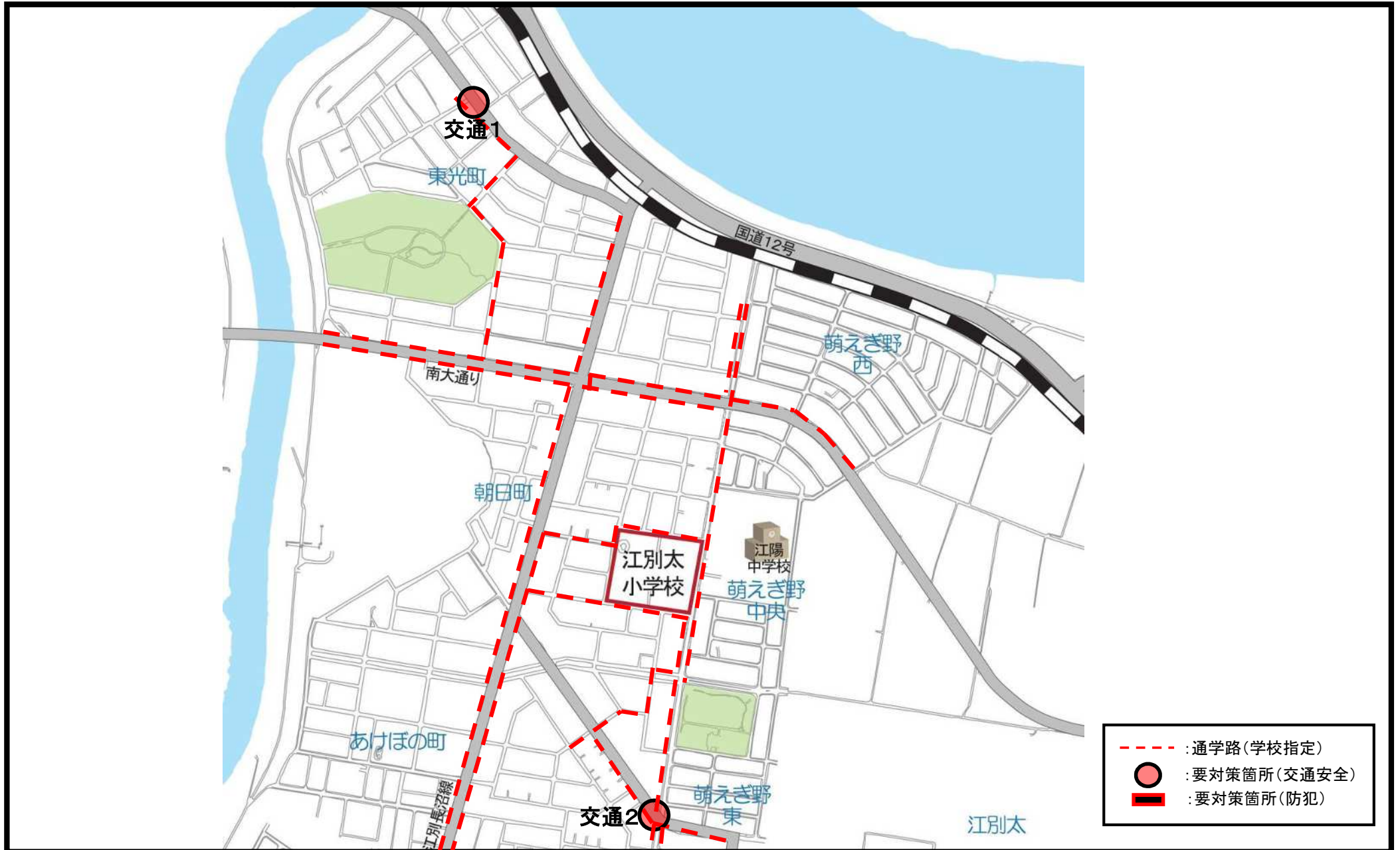


# 江別太小学校通学路対策箇所図



# 江別太小学校通学路対策内容



## 【交通1】市道東光通り 東光町25番地付近

### 【通学路の状況・危険の内容】

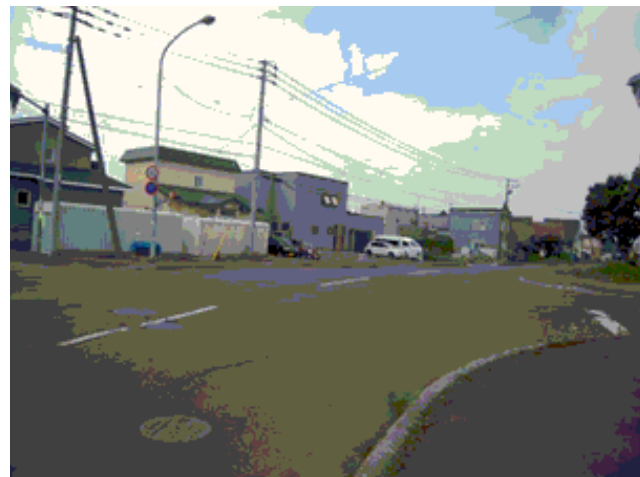
交通量が多く、通行車両の速度が速い。

### 【対策内容】

- ・生徒への交通安全指導継続。
- ・交通量の継続調査。（警察署）
- ・押しボタン式信号機設置を公安委員会に継続要望。（江別市）

### 【点検年度】

H26、H28、R1、R3、R5



## 【交通2】市道江別太本通り あけぼの町25番地付近

### 【通学路の状況・危険の内容】

横断箇所の交通量が多い。

### 【対策内容】

- ・生徒への交通安全指導継続。（学校）
- ・横断歩道の移設やスクールゾーンの設定について、慎重に調査継続。（警察署）
- ・押しボタン式信号機設置を公安委員会に継続要望。（江別市）
- ・通学路表示看板設置検討。（江別市）

### 【点検年度】

H26、H28、R1、R3、R5