



313 収蔵番号10868 : 馬具
(背づり)



314 収蔵番号10869 : 馬具
(背づり)



315 収蔵番号10870 : 馬具
(轡)



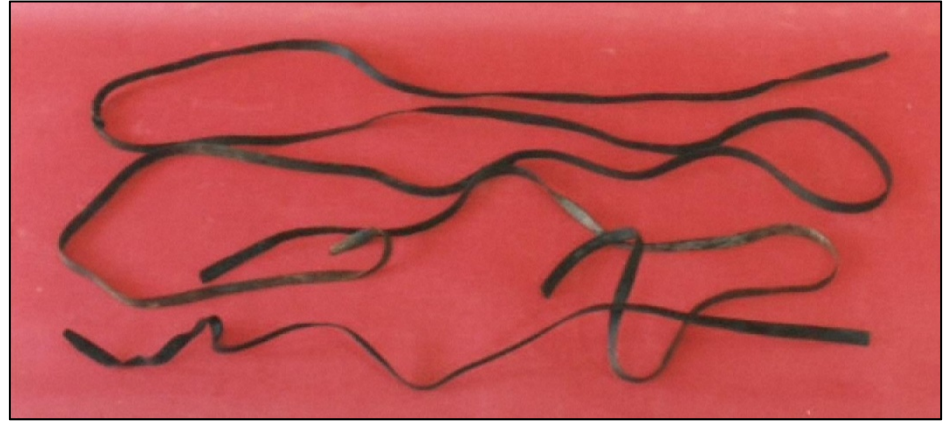
316 収蔵番号10871 : 馬具
(轡)



317 収蔵番号10872 : 馬具
(轡)



318 收藏番号10873 : 馬具
(尾まわし)



319 收藏番号10874 : 馬具
(手綱)



320 收藏番号10875 : 馬具
(蕨型)



321 收藏番号10876 : 馬具
(蕨型)



322 収蔵番号11610 : 金庫
(業務用)



323 収蔵番号11611 : 台秤



324 収蔵番号11622 : 洗張板



325 収蔵番号11625 : 井戸掘り具
(バルブビット)



326 収蔵番号11626 : 井戸掘り具
(グラントビット)



327 収蔵番号11627 : 井戸掘り具
(ビット接続棒)



328 収蔵番号11628 : 井戸掘り具
(鉄管)



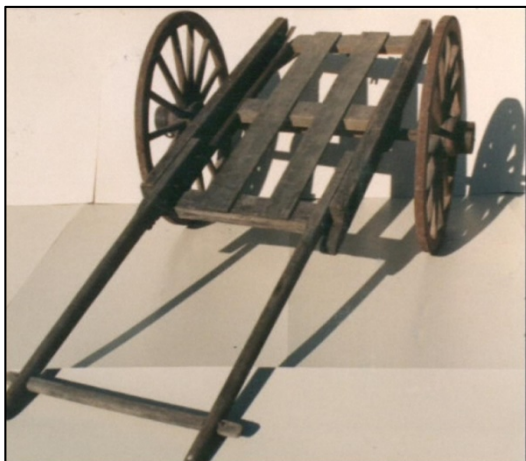
329 収蔵番号11629 : 井戸掘り具
(鉄管)



330 収蔵番号11630 : 井戸掘り具
(鉄管)



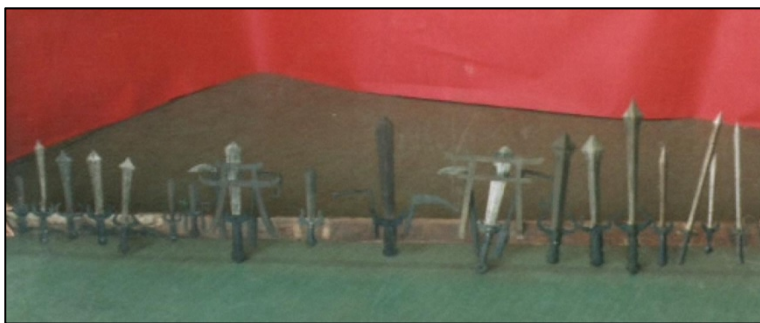
331 収蔵番号11631 : 井戸掘り具
(鉄管)



332 収蔵番号11640 : 大八車



333 収蔵番号11641 : 櫛



334 収蔵番号11779 : 鍛冶神



335 収蔵番号11780 : ふいご



336 収蔵番号11817 : せんかん



337 収蔵番号11819 : せんかん



338 収蔵番号11820 : せんかん



339 収蔵番号11821 : せんかん



340 収蔵番号11823 : せんかん



341 収蔵番号11825 : せんかん



342 収蔵番号11826 : せんかん



343 収蔵番号11827 : せんかん



344 収蔵番号11828 : せんかん



345 収蔵番号11829 : せんかん



346 収蔵番号11830 : せんかん



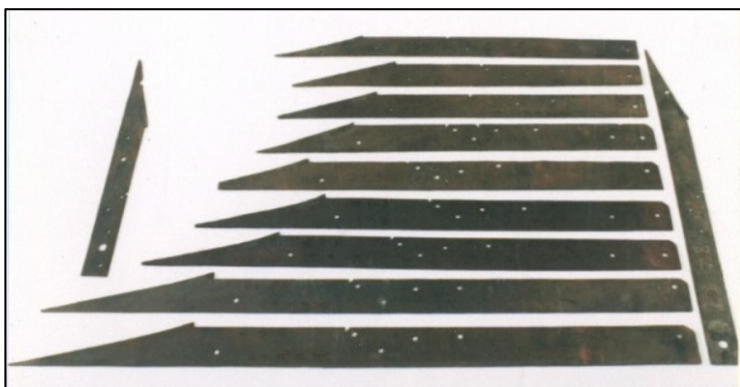
347 収蔵番号11831 : せんかん



348 収蔵番号11832 : せんかん



349 収蔵番号11834 : せんかん



350 収蔵番号11965 : 型枠
(プラウ (右) 型枠)



351 収蔵番号11966 : 型枠
(プラウ・畝切機型枠)



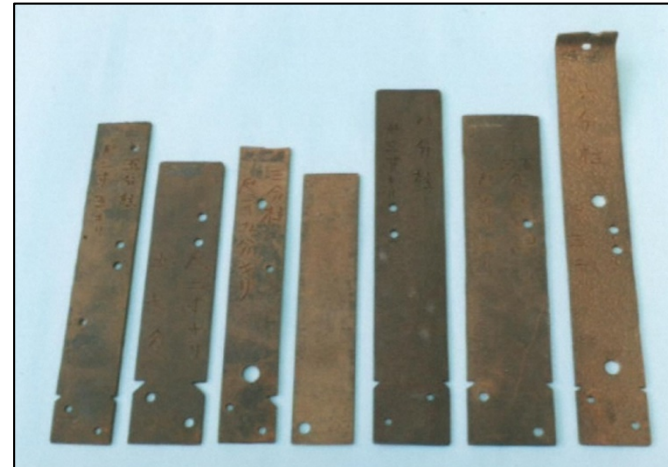
352 収蔵番号11969 : 型枠
(プラウ・畝切機型枠)



353 収蔵番号11970 : 型枠
(プラウ・畝切機型枠)



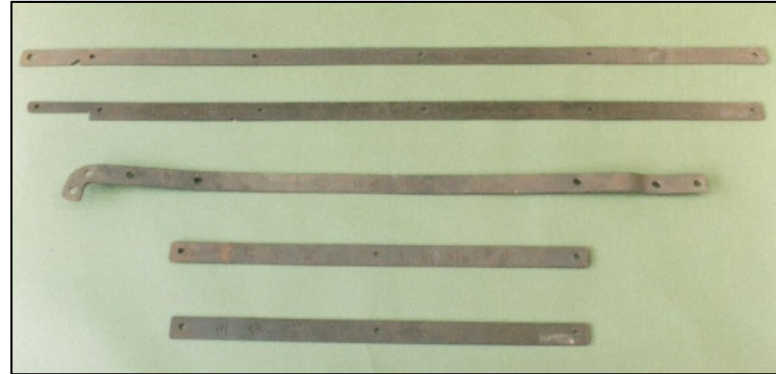
354 収蔵番号11972 : 型枠
(プラウ・畝切機型枠)



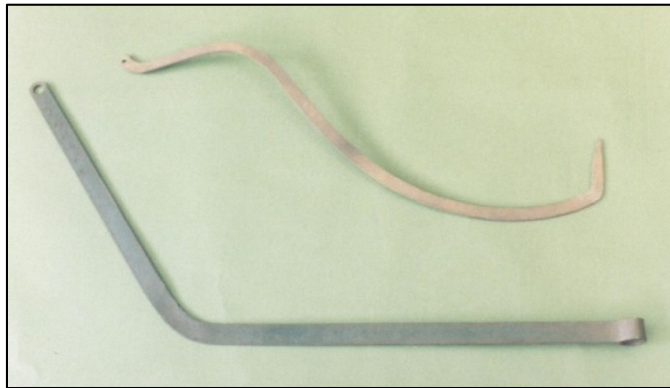
355 収蔵番号11973 : 型枠
(プラウ・畝切機型枠)



356 収蔵番号11974 : 型枠
(プラウ・畝切機型枠)



357 収蔵番号11981 : 型枠
(プラウ・畝切機型枠)



358 収蔵番号11982 : 型枠
(プラウ・畝切機型枠)



359 収蔵番号11988 : 型枠
(プラウ・畝切機型枠)



360 収蔵番号12001 : 型枠
(大型鎌型枠)



361 収蔵番号12003 : 型枠



362 収蔵番号12012 : 型枠
(鉞型枠)



363 収蔵番号12017 : 型枠



364 収蔵番号12042 : 型枠
(プラウ型枠)



365 収蔵番号12044 : 型枠
(プラウ型枠)



366 収蔵番号12045 : 型枠
(プラウ型枠)



367 収蔵番号12046 : 丸鋸歯



368 収蔵番号12048 : 型枠



369 収蔵番号12049 : 型枠



370 收藏番号12060 : 型取具



371 收藏番号12061 : 型取具



372 收藏番号12062 : 型取具



373 收藏番号12066 : 型取具



374 收藏番号12067 : 型取具



375 收藏番号12070 : 型取具



376 収蔵番号12092 : 棒状工具



377 収蔵番号12093 : 棒状工具



378 収蔵番号12094 : 棒状工具



379 収蔵番号12095 : 棒状工具



380 収蔵番号12098 : 棒状工具



381 収蔵番号12099 : 棒状工具

382 収蔵番号12112 : 工具
※画像なし



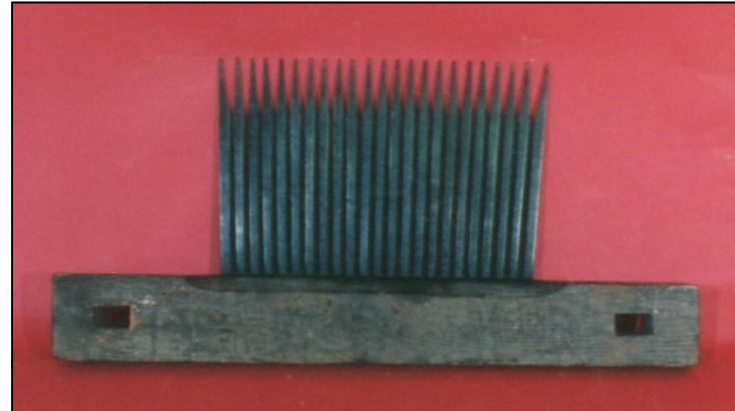
383 収蔵番号12189 : 馬具
(競馬用馬具一式)



384 収蔵番号12228 : ミシン



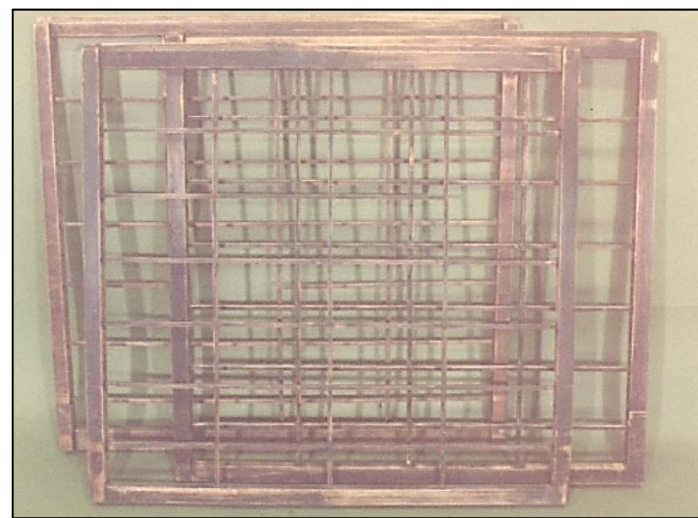
385 収蔵番号13032 : 橇
(荷橇)



386 収蔵番号13051 : 脱穀機
(千歯)



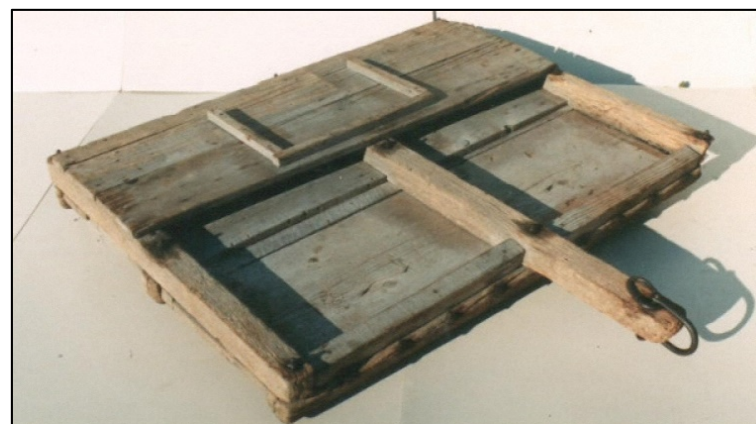
387 収蔵番号13267 : お宮



388 収蔵番号13437 : 障子枠



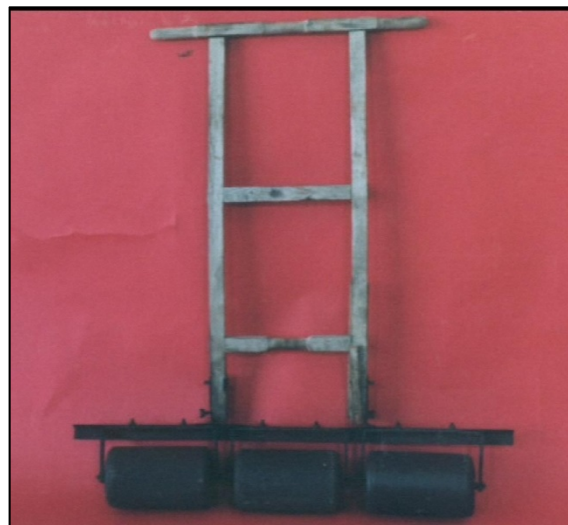
389 収蔵番号13443 : カルチベーター



390 収蔵番号13444 : ハロー



391 収蔵番号13445 : プラウ付属品
(円形根切り回転歯)



392 収蔵番号13457 : 転圧機



393 収蔵番号13479 : 馬具
(胴引き)



394 収蔵番号13480 : 馬具
(胴引き)



395 收藏番号13481 : 馬具
(胴引き)



396 收藏番号13482 : 馬具
(胴引き)



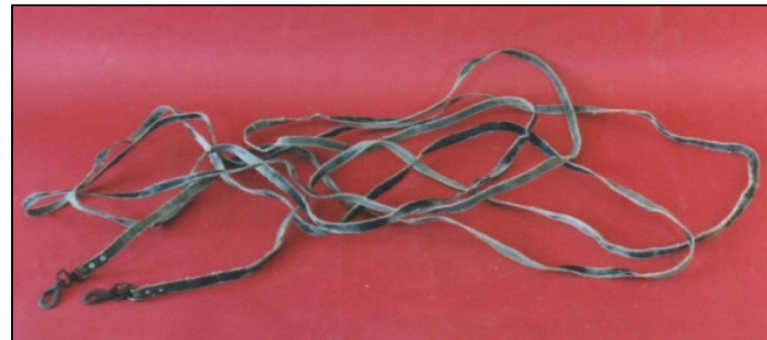
397 收藏番号13483 : 馬具
(胴引き)



398 收藏番号13484 : 馬具
(胴引き)



399 收藏番号13485 : 馬具
(胴引き)



400 收藏番号13486 : 馬具
(手綱)



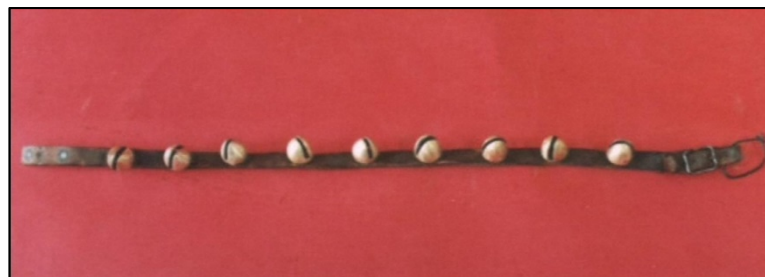
401 收藏番号13487 : 馬具
(手綱)



402 收藏番号13488 : 馬具
(手綱)



403 收藏番号13489 : 馬具
(手綱)



404 收藏番号13491 : 馬具
(馬鈴)



405 收藏番号13492 : 馬具
(引き木)



406 收藏番号13493 : 馬具
(引き木の金具)



407 収蔵番号13506 : バチ橇
(バチバチ)



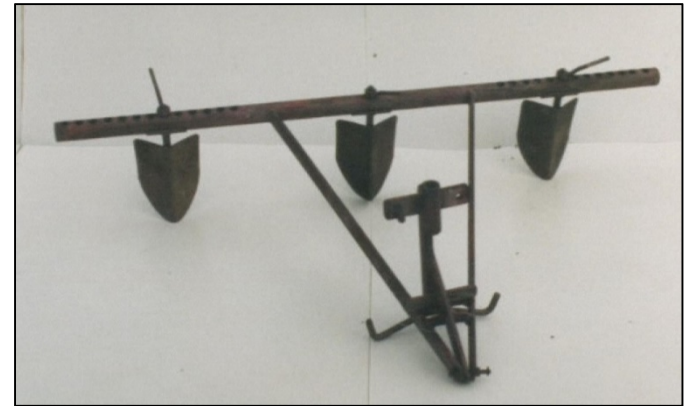
408 収蔵番号13530 : 馬橇



409 収蔵番号13542 : 脱穀機
(足踏脱穀機)



410 収蔵番号13543 : プラウ
(トラクター用プラウ)



411 収蔵番号13544 : 畝切機
(トラクター用畝切機)