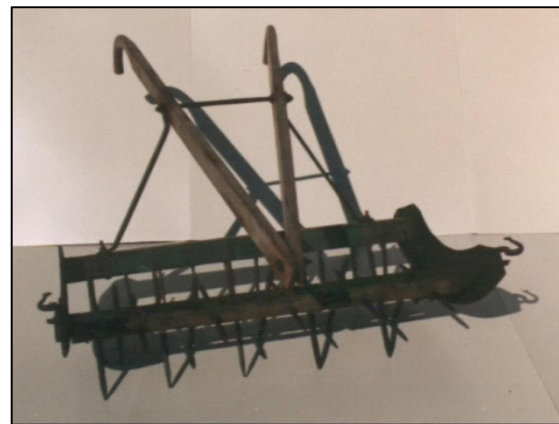


192 収蔵番号4141 : プラウ



193 収蔵番号4142 : 畝切り
(畝引き)



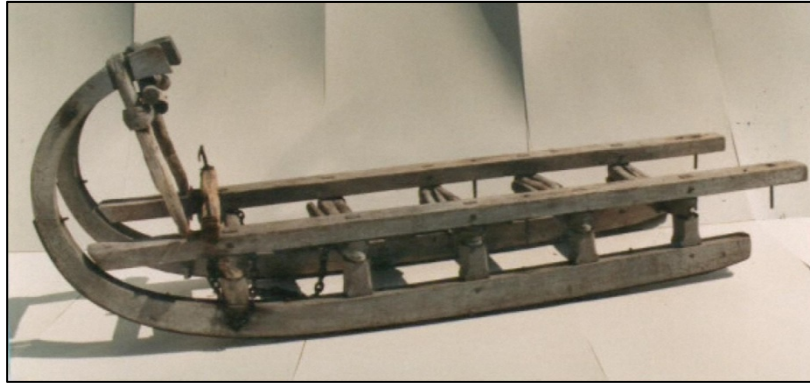
194 収蔵番号4143 : ハロー
(馬鋤)



195 収蔵番号4144 : 馬橇



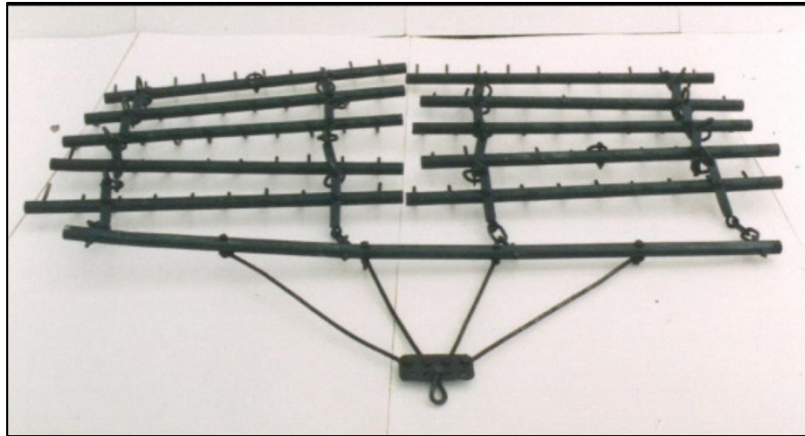
196 収蔵番号4145 : 馬橇



197 収蔵番号4146 : 馬橇



198 収蔵番号4148 : バチ橇



199 収蔵番号4151 : ハロー



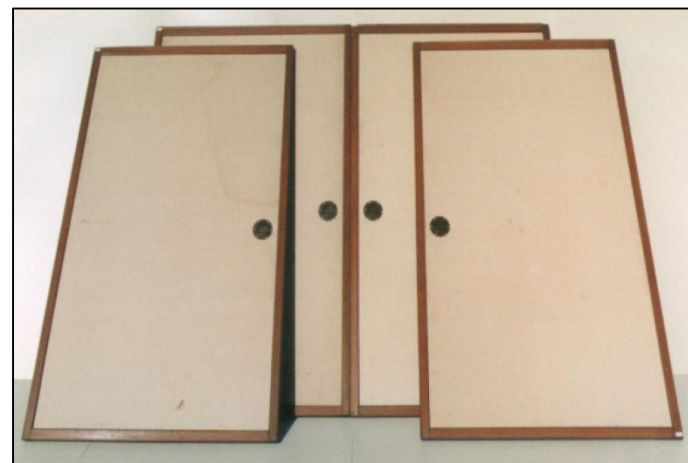
200 収蔵番号4155 : 雨戸



201 収蔵番号4156 : 戸



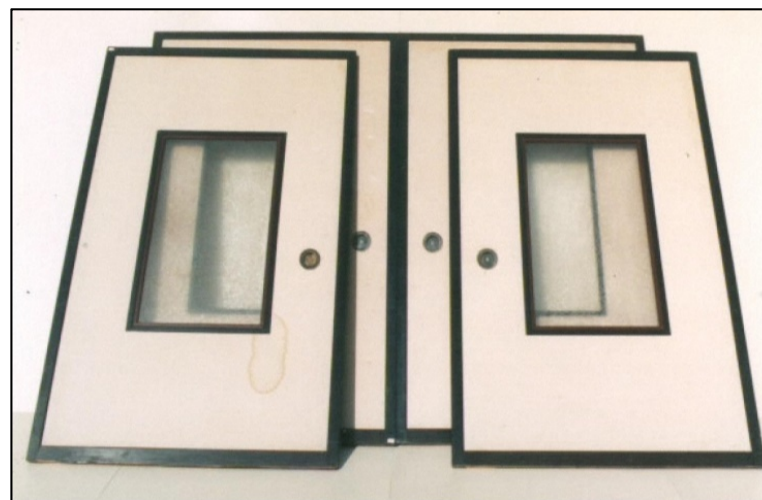
202 収蔵番号4157 : 戸
(ガラス戸)



203 収蔵番号4158 : 襖



204~205 収蔵番号4159~4160 : 襖



206 収蔵番号4161 : 襖



207 收藏番号4162 : 障子



208 收藏番号4163 : 障子



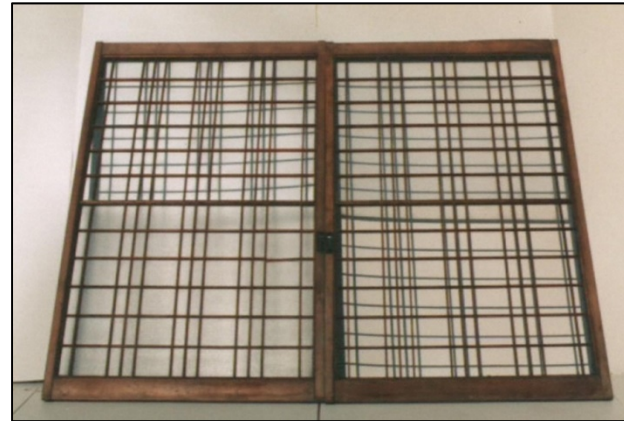
209~211 收藏番号4164~4166 : 障子



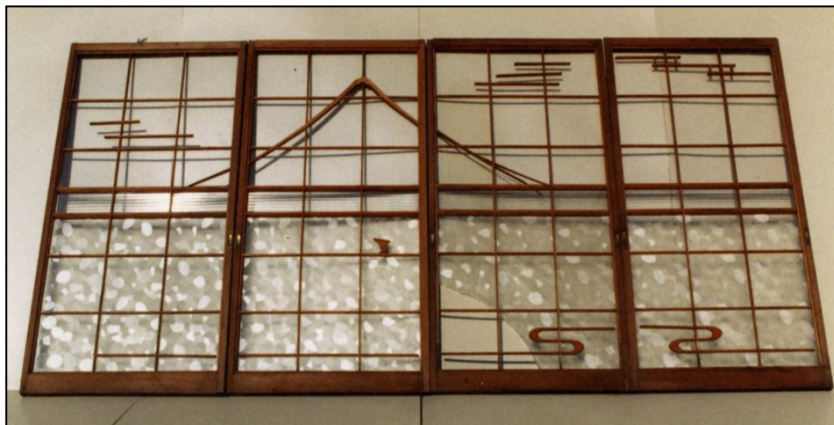
212 收藏番号4167 : 障子



213 収蔵番号4168 : 窓



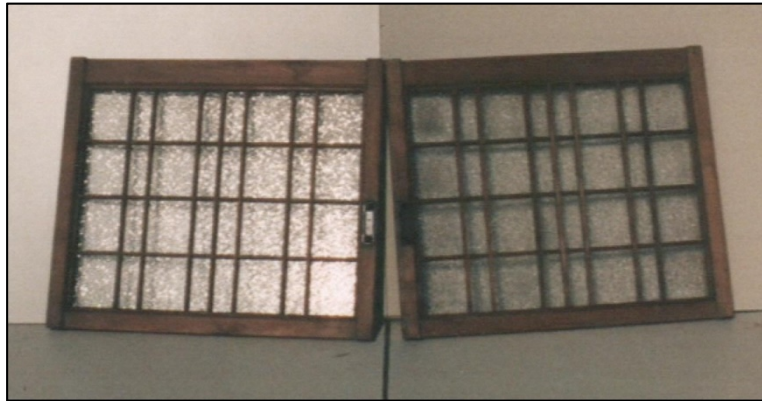
214 収蔵番号4169 : 窓



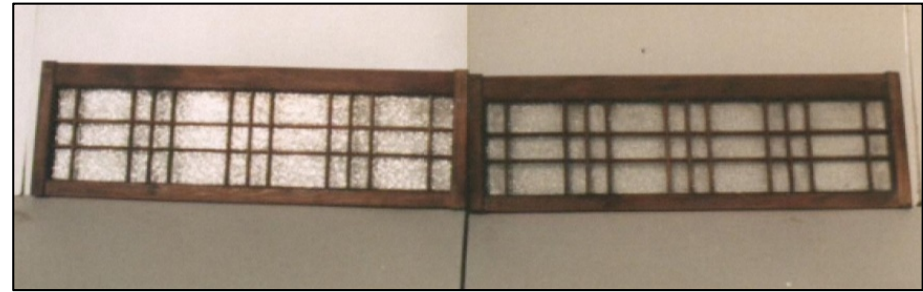
215~218 収蔵番号4170~4173 : 窓



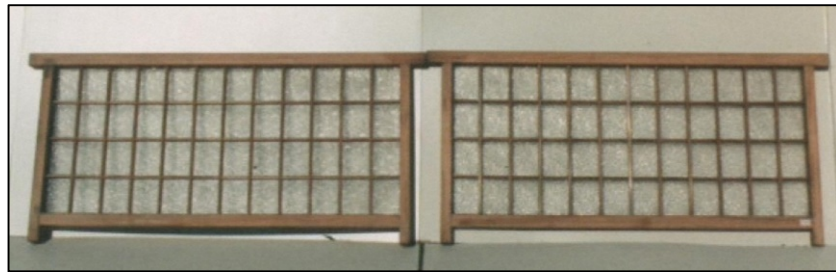
219 収蔵番号4174 : 窓



220 収蔵番号4175 : 窓



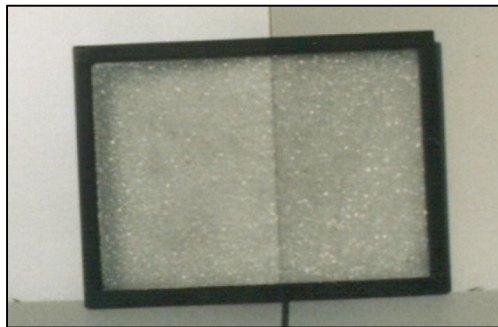
221 収蔵番号4176 : 窓
(天窗)



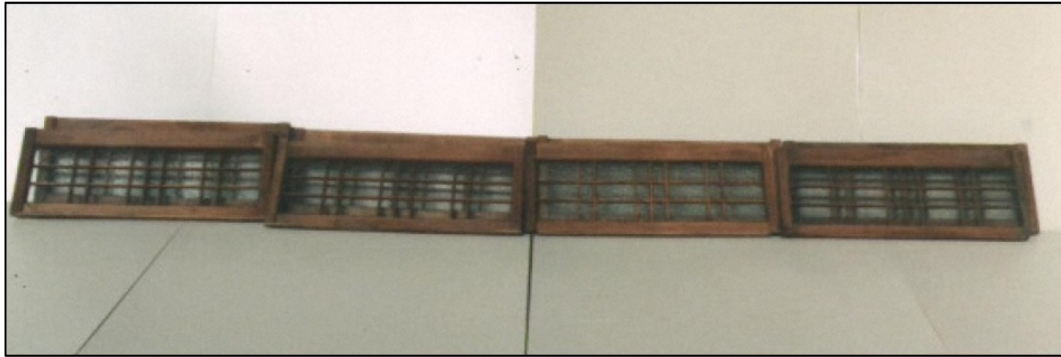
222 収蔵番号4177 : 窓
(襖窓)



223 収蔵番号4178 : ガラス
(天窗)



224 収蔵番号4180 : 窓
(襖窓)



225 収蔵番号4181 : 窓
(天窓)



226 収蔵番号4182 : 窓



227 収蔵番号4183 : 窓

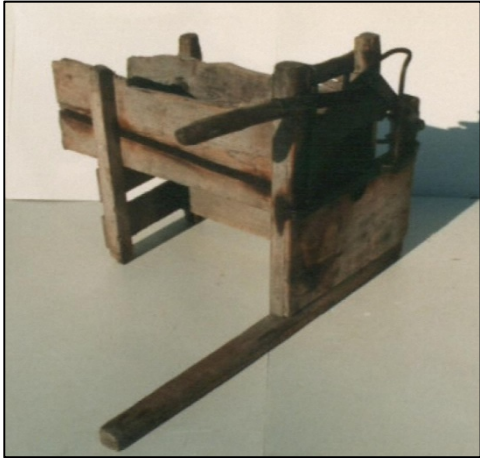


228 収蔵番号4184 : 窓



229 収蔵番号4185 : 窓

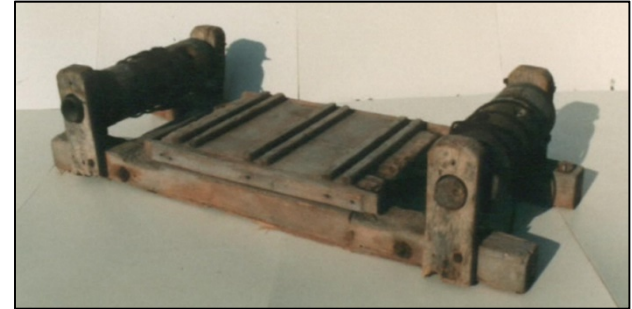
230 収蔵番号4186 : 窓
※画像なし



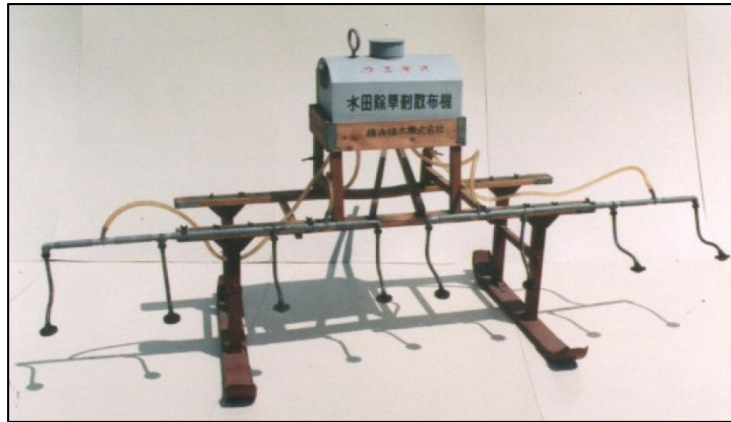
231 収蔵番号4187 : 押し切り



232~248 収蔵番号4189~4205 : 椅子
(木製折りたたみ椅子)



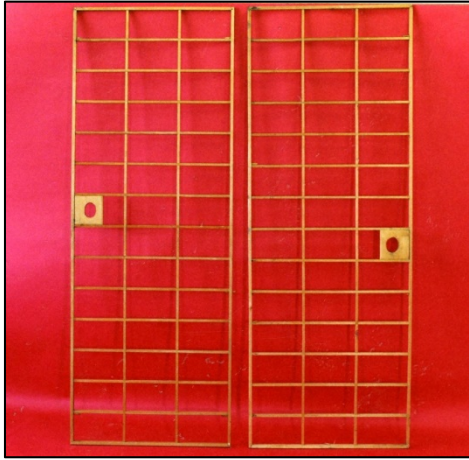
249 収蔵番号4206 : ロープ巻機



250 収蔵番号4207 : 散霧機
(除草剤散霧機)



251収蔵番号4220 : 万石
(万力とおし)



252~253 収蔵番号7262~7263 : 襖



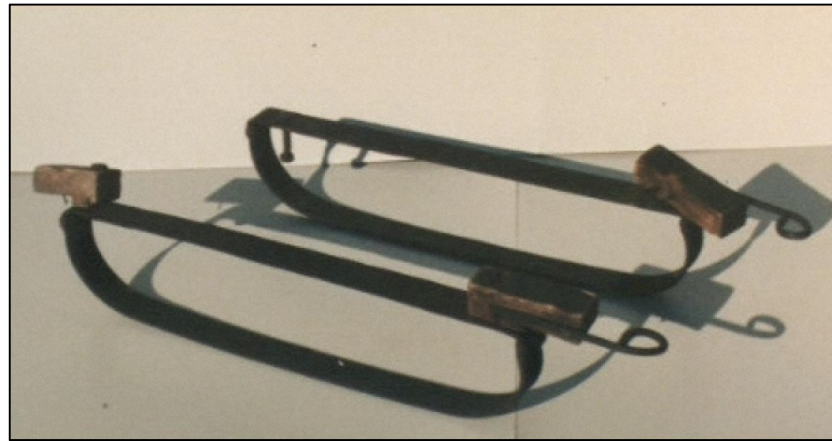
254 収蔵番号7418 : 陳列棚



255 収蔵番号7427 : 陳列台



256 収蔵番号7674 : ミシン



257 収蔵番号7793 : 橇
(橇の足)



258 収蔵番号7830 : 麻袋
(肥料袋)



259 収蔵番号7831 : 麻袋
(肥料袋)



260 収蔵番号7832 : 麻袋
(肥料袋)



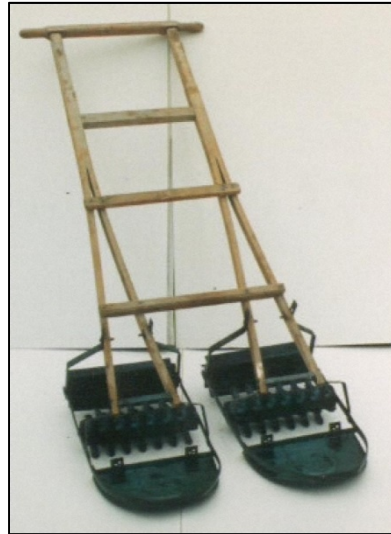
261 収蔵番号8036 : ミシン



262 収蔵番号9344 : ポンプ
(腕用ポンプ)



263 収蔵番号9360 : 除草機



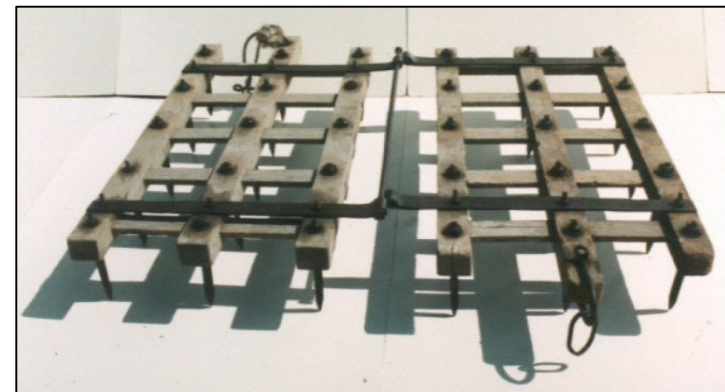
264 収蔵番号9361 : 除草機
(本田式除草機)



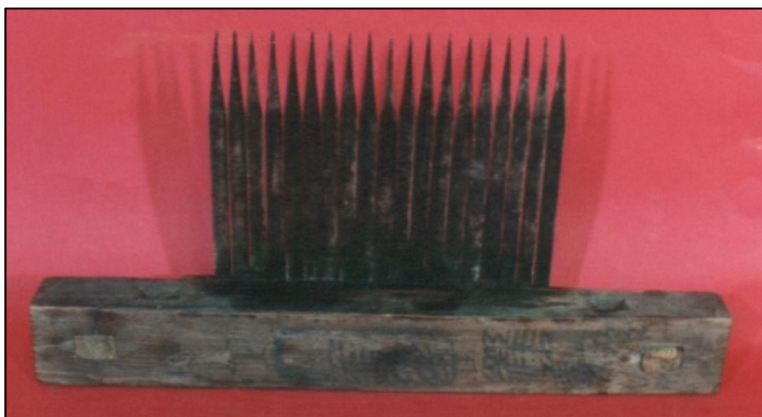
265 収蔵番号9362 : 畝切機



266 収蔵番号9363 : プラウ
(芋掘プラウ)



267 収蔵番号10130 : ハロー
(方形ハロー)



268 收藏番号10131 : 脱穀機
(千齒)



269 收藏番号10132 : 馬具
(引き木)



270 收藏番号10133 : 馬具
(引き木)



271 收藏番号10134 : 馬具
(引き木)



272 收藏番号10135 : 竿秤
(1貫6百匁用)



273 收藏番号10137 : 竿秤
(6貫用)



274 収蔵番号10140 : 膳
(ぬり膳 (座用))



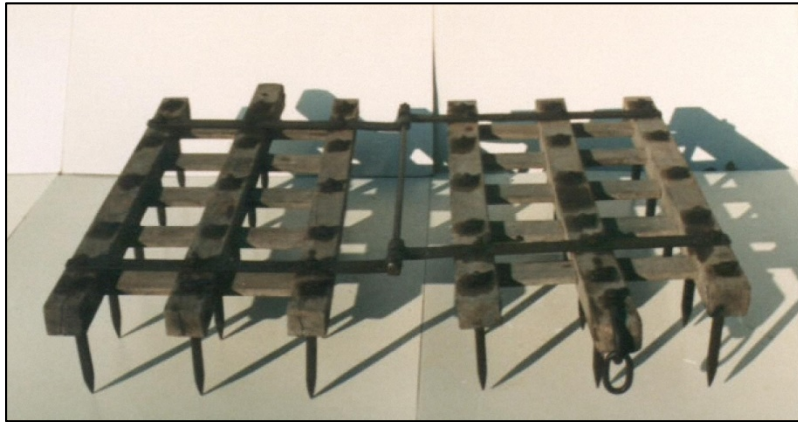
275 収蔵番号10142 : 脱穀機
(足踏脱穀機)



276 収蔵番号10191 : 橇
(手橇)



277 収蔵番号10200 : ポンプ
(水汲みポンプ)



278 収蔵番号10207 : ハ口一
(方形ハ口一)



279 収蔵番号10257 : 机
(低学年児童用机)



280 収蔵番号10258 : 机
(中学年児童用机)



281 収蔵番号10259 : 机
(高学年児童用机)



282 収蔵番号10260 : 机
(教師用机)



283 収蔵番号10266 : ミシン
(足踏みミシン)



284 収蔵番号10271 : 茶筴筒



285 収蔵番号10335 : 机



286 収蔵番号10495 : 下駄箱



287 収蔵番号10498 : 馬具
(馬鈴)



288 収蔵番号10499 : 馬具
(半革がら)



289 収蔵番号10500 : 馬具
(半革がら)



290 収蔵番号10501 : 馬具
(札幌型蕨型)



291 収蔵番号10502 : 馬具
(背づり)



292 収蔵番号10504 : 馬具
(胴引き)



293 收藏番号10505 : 馬具
(尾まわし)



294 收藏番号10507 : 馬具
(胴引部品)



295 收藏番号10508 : 馬具



296 收藏番号10529 : 馬具
(両袖事務机)



297 収蔵番号10641 : 鏡台



298 収蔵番号10727 : ミシン



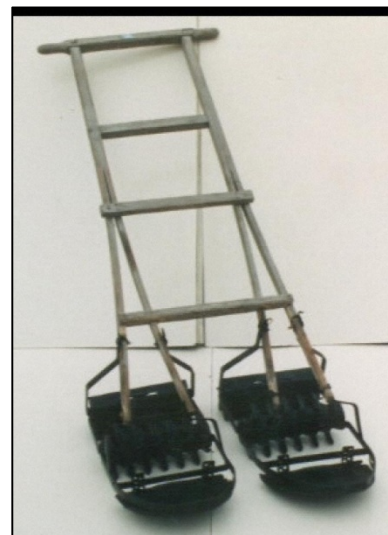
299 収蔵番号10853 : 除草機
(カブマトリー)



300 収蔵番号10854 : 除草機
(2条用)



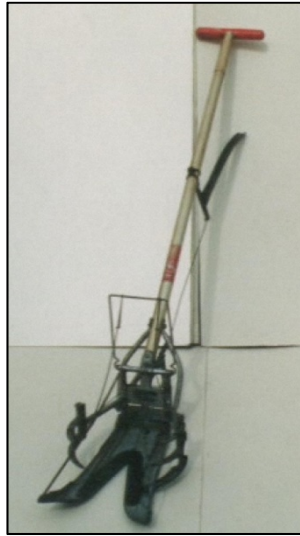
301 収蔵番号10855 : 除草機
(株間除草機)



302 収蔵番号10857 : 除草機
(本田式除草機)



303 収蔵番号10858 : 除草機
(本田式除草機)



304 収蔵番号10859 : 稻刈機



305 収蔵番号10860 : 除草機
(本田式培土機)



306 収蔵番号10861 : 除草機
(本田式培土機)



307 収蔵番号10862 : プラウ



308 収蔵番号10863 : 培土機
(耕運機用培土機)



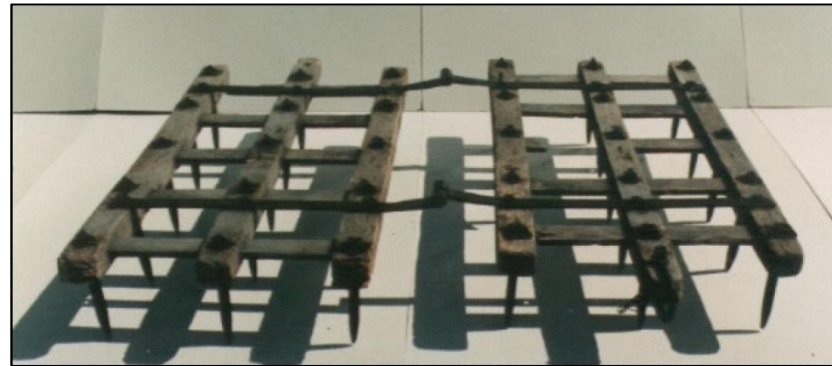
309 収蔵番号10864 : 送風機



310 収蔵番号10865 : 飼料粉碎機
(スター式飼料粉碎機)



311 収蔵番号10866 : 脱穀機
(モーター用脱穀機)



312 収蔵番号10867 : ハロー
(方形ハロー)