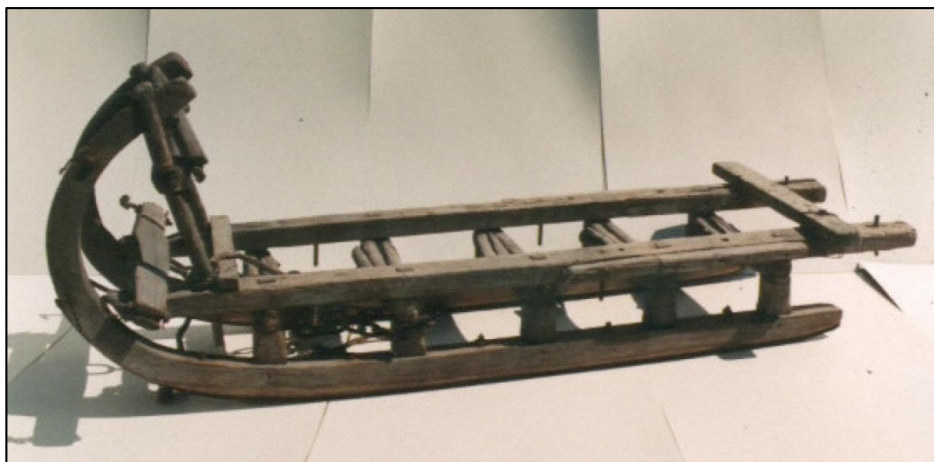




90 收藏番号3527 : 脱穀機
(足踏脱穀機)



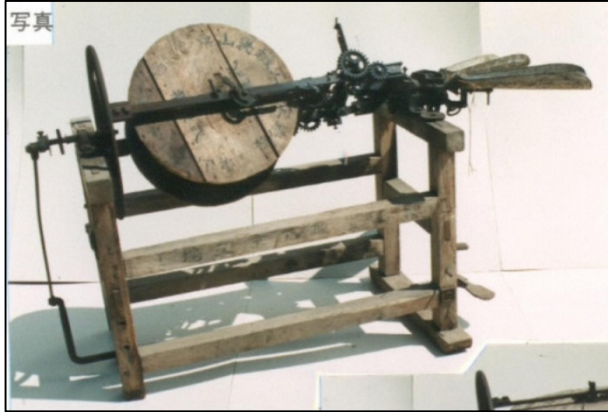
91 收藏番号3529 : 押切



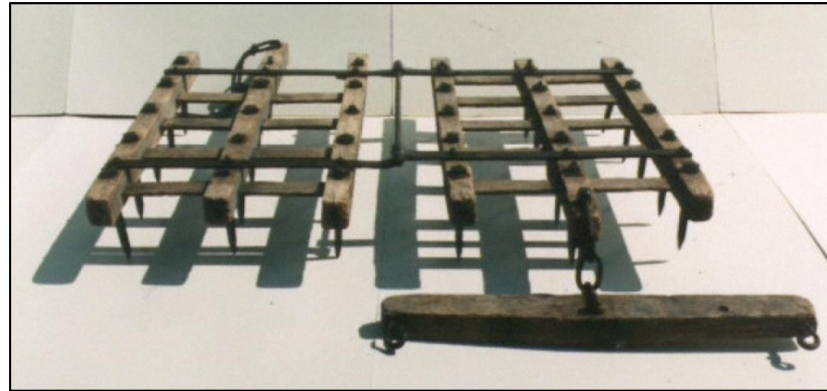
92 收藏番号3532 : 馬櫛



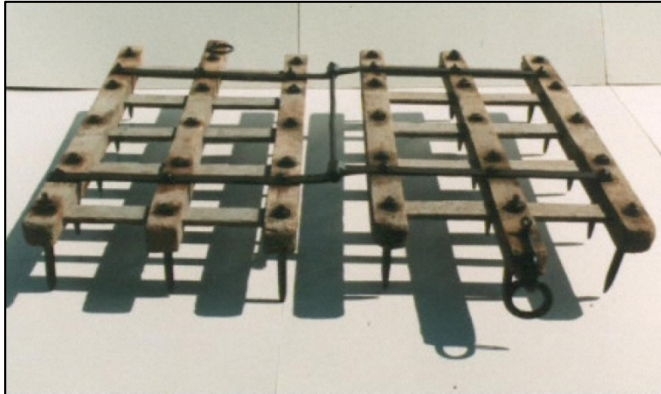
93 收藏番号3533 : 脱穀機
(足踏脱穀機)



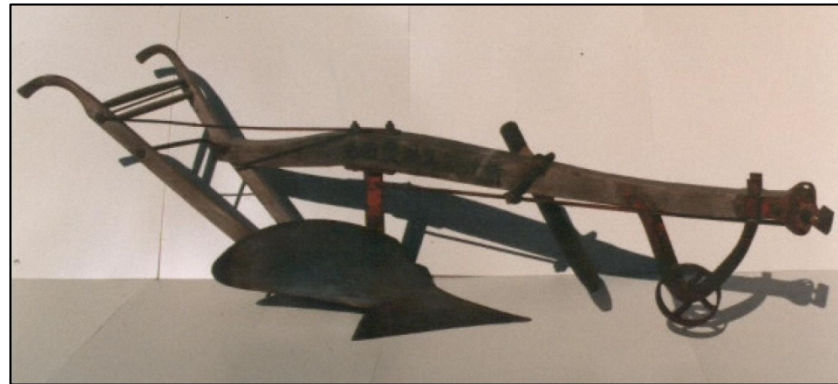
94 収蔵番号3534 : 縄ない機



95 収蔵番号3546 : ハロー
(方型ハロー)



96 収蔵番号3547 : ハロー
(方型ハロー)



97 収蔵番号3548 : プラウ
(2頭引き)



98 収蔵番号3549:トビ
(消防用トビ)



99 収蔵番号3551:除草機
(田用)



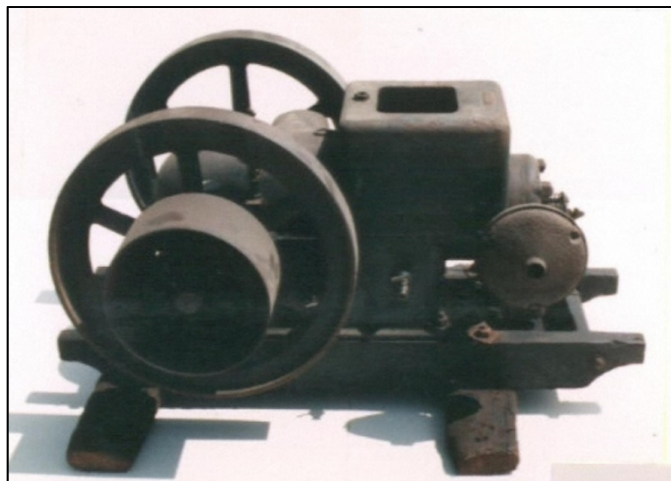
100 収蔵番号3552:除草機



101 収蔵番号3557:粳すり機



102 収蔵番号3559:精粉機
(精米精麦機)



103 収蔵番号3560 : 発動機
(軽油発動機)



104 収蔵番号3562 : 飼料粉碎機



105 収蔵番号3565 : 唐箕



106 収蔵番号3566 : 馬具
(がら)



107 収蔵番号3567 : 馬具
(がら)



108 収蔵番号3568 : 馬具
(蕨型)



109 収蔵番号3569 : 馬具
(蕨型)



110 収蔵番号3570 : 馬具
(背づり)



111 収蔵番号3571 : 馬具
(背づり)



112 収蔵番号3589 : 脱穀機
(足踏脱穀機)



113 収蔵番号3590 : 唐箕



114 収蔵番号3616 : 長持



115 収蔵番号3677 : 牧草圧縮機



116 収蔵番号3683 : 馬具
(尾まわし)



117 収蔵番号3684 : 馬具
(尾まわし)



118 收藏番号3685 : 馬具
(尾まわし)



119 收藏番号3686 : 馬具
(尾まわし)



120 收藏番号3687 : 馬具
(馬車鞍)



121 收藏番号3688 : 馬具
(馬車鞍)



122 收藏番号3689 : 馬具
(馬車鞍)



123 収蔵番号3690 : 馬具
(馬車鞍)



124 収蔵番号3691 : 馬具
(乗馬用鞍)



125 収蔵番号3692 : 馬具
(背づり)



126 収蔵番号3693 : 馬具
(背づり)



127 収蔵番号3694 : 馬具
(背づり)



128 収蔵番号3695 : 馬具
(背づり)



129 収蔵番号3696 : 馬具
(背づり)



130 収蔵番号3697 : 馬具
(背づり)



131 収蔵番号3698 : 馬具
(がら)



132 収蔵番号3699 : 馬具
(がら)



133 収蔵番号3700 : 馬具
(轡)



134 收藏番号3701 : 馬具
(轡)



135 收藏番号3702 : 馬具
(蕨型)



136 收藏番号3703 : 馬具
(蕨型)



137 收藏番号3704 : 馬具
(蕨型)



138 收藏番号3705 : 馬具
(蕨型)



139 收藏番号3706 : 馬具
(蕨型)



140 收藏番号3707 : 馬具
(蕨型)



141 收藏番号3708 : 馬具
(蕨型)



142 收藏番号3709 : 馬具
(蕨型)



143 收藏番号3710 : 馬具
(胴引き)



144 收藏番号3711 : 馬具
(胴引き)



145 收藏番号3712 : 馬具
(胴引き)



146 收藏番号3713 : 馬具
(胴引き)



147 收藏番号3714 : 馬具
(胴引き)



148 收藏番号3715 : 馬具
(胴引き)



149 收藏番号3716 : 馬具
(胴引き)



150 收藏番号3717 : 馬具
(胴引き)



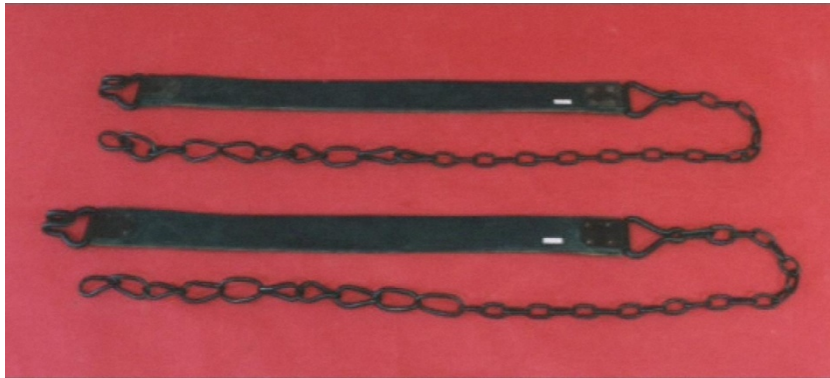
151 收藏番号3718 : 馬具
(胴引き)



152 收藏番号3719 : 馬具
(胴引き)



153 收藏番号3720 : 馬具
(胴引き)



154 收藏番号3721 : 馬具
(胴引き)



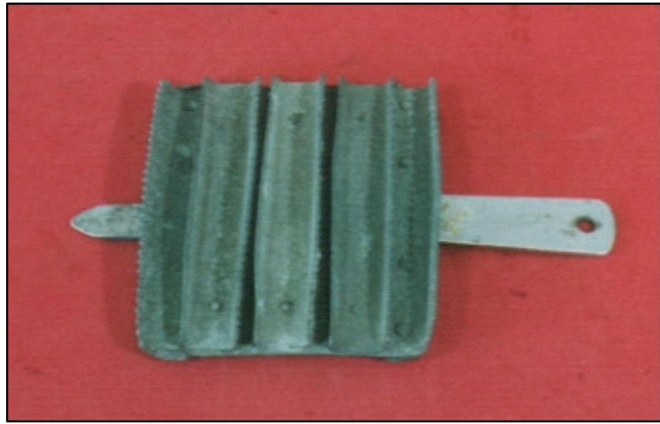
155 收藏番号3722 : 馬具
(胴引き)



156 收藏番号3724 : 馬具
(金棒)



157 收藏番号3725 : 馬具
(馬鈴)



158 收藏番号3726 : 馬具
(金櫛)



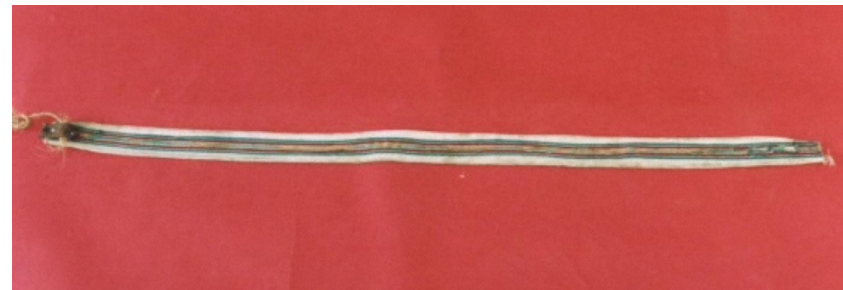
159 收藏番号3727 : 馬具
(締具)



160 收藏番号3728 : 馬具
(締具)



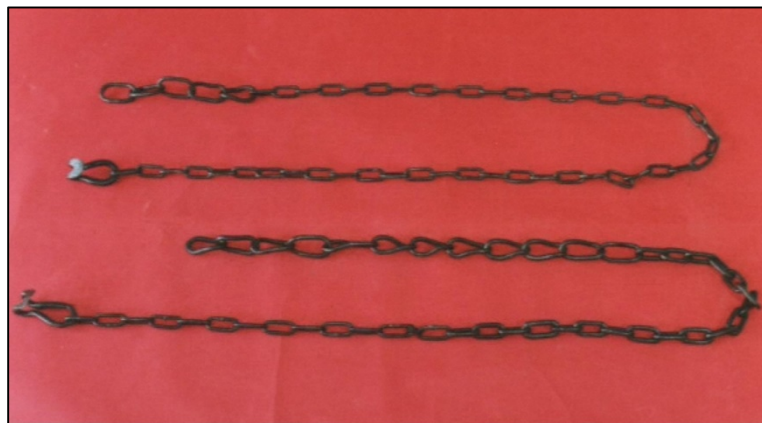
161 收藏番号3729 : 馬具
(手綱)



162 收藏番号3730 : 馬具
(腹帯)



163 収蔵番号3731 : 馬具
(引き木の鎖)



164 収蔵番号3732 : 馬具
(引き木の鎖)



165 収蔵番号3733 : 馬具
(引き木のかん)



166 収蔵番号3734 : 馬具
(引き木)



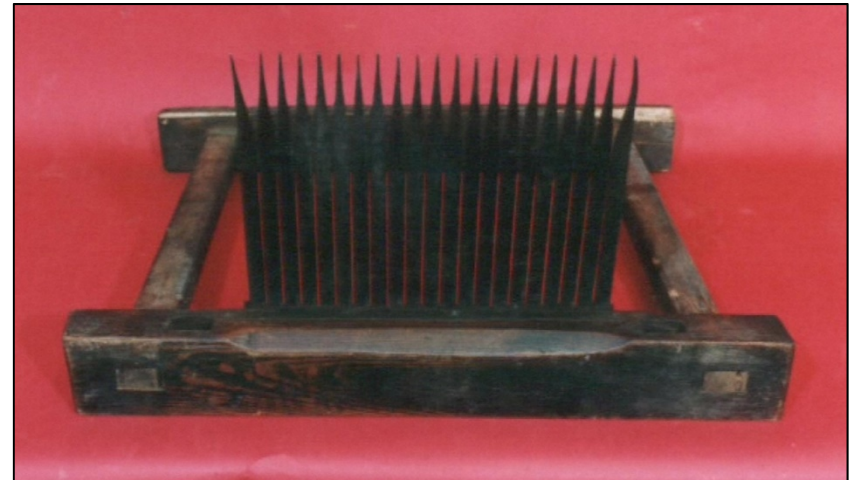
167 収蔵番号3735 : 馬具
(背づり)



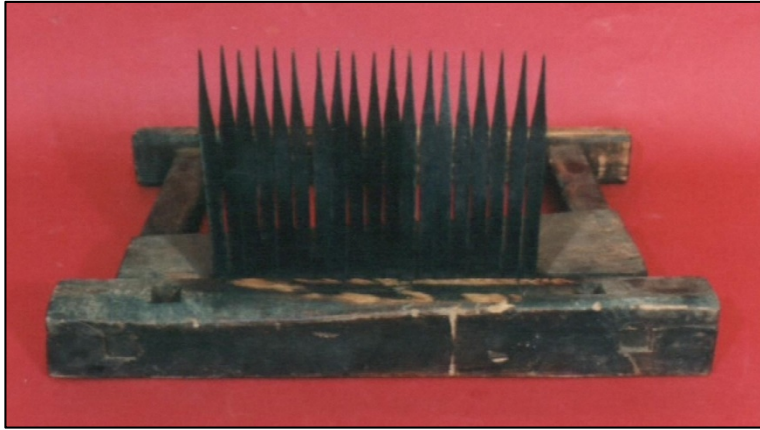
168 収蔵番号3736 : 馬具
(背づり)



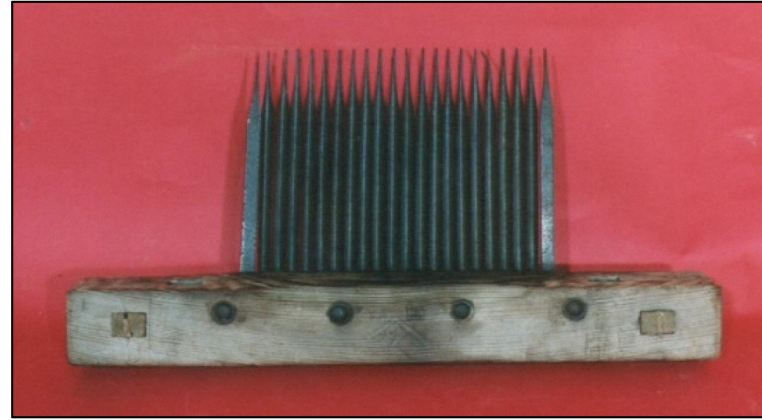
169 収蔵番号3737 : 馬具
(布)



170 収蔵番号3763 : 脱穀機
(千歯)



171 収蔵番号3764 : 脱穀機
(千歯)



172 収蔵番号3765 : 脱穀機
(千歯)



173 収蔵番号3977 : 書類ロッカー



174 収蔵番号4017 : 机
175 収蔵番号4018 : 椅子
(生徒用)



176~178
収蔵番号4019~4021 : 運動マット



179 収蔵番号4033 : 書棚



180 収蔵番号4073 : 机
(事務机)



181 収蔵番号4083 : 机
(生徒用机)



182 收藏番号4127 : 稻刈機
(阿部才子式稻刈機)



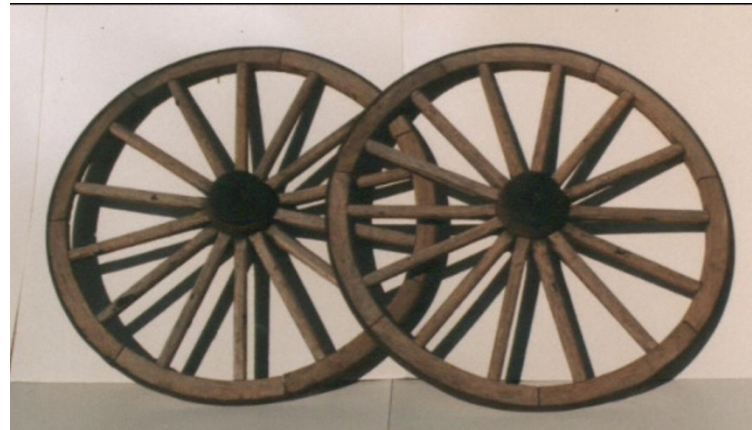
183 收藏番号4128 : 稻刈機



184 收藏番号4129 : 稻刈機
(阿部才子式稻刈機)



185 收藏番号4130 : 稻刈機



186 收藏番号4131 : 車輪
(荷車車輪)



187 収蔵番号4135 : 稻刈機
(阿部才子式稻刈機)



188 収蔵番号4137 : 長椅子



189 収蔵番号4138 : 長椅子



190 収蔵番号4139 : 除草機



191 収蔵番号4140 : プラウ