



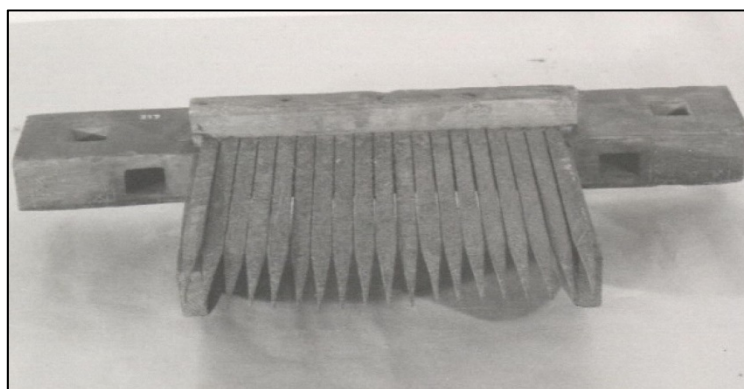
1 収蔵番号4 : 筆筒
(帳筆筒)



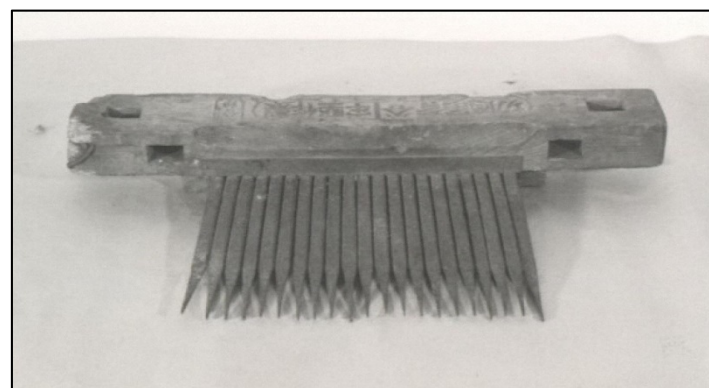
2 収蔵番号36 : 糸繰機



3 収蔵番号256 : 脱穀機
(千歯)



4 収蔵番号257 : 脱穀機
(千歯)



5 収蔵番号258 : 脱穀機
(千歯)



6 收藏番号1935 : 金庫



7 收藏番号1946 : 引戸
(教室入口)



8 收藏番号1947 : 敷居
(教室入口)



9 收藏番号1949 : 裁縫台



10 收藏番号1951 : 演台



11 収蔵番号1952 : 塵取



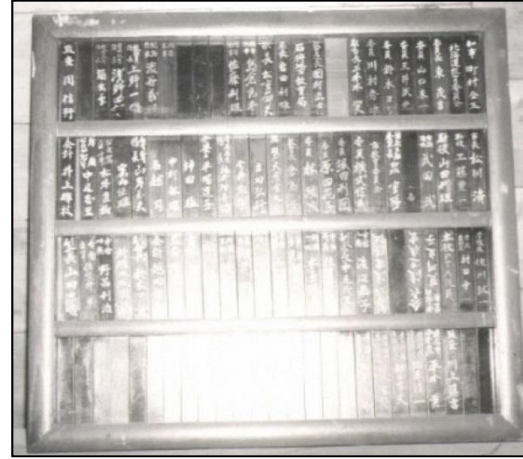
12 収蔵番号1956 : 机
(生徒用机)



13 収蔵番号1957 : 机
(生徒用机)



14 収蔵番号1958 : 机
(教師用机)



15 収蔵番号1959 : 名札掛



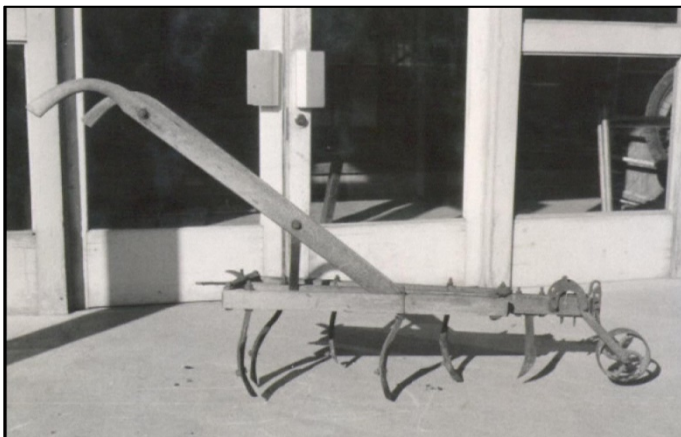
16 収蔵番号1969 : 机
(教師用机)



17 収蔵番号1985 : ミシン



18 収蔵番号1991 : ミシン



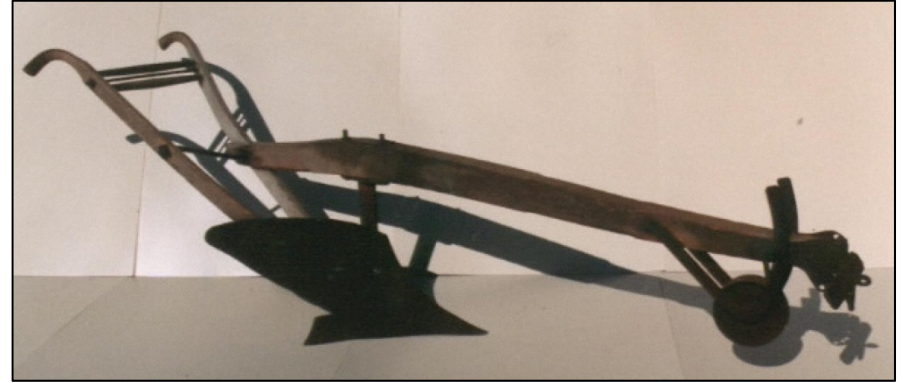
19 収蔵番号1999 : カルチベーター



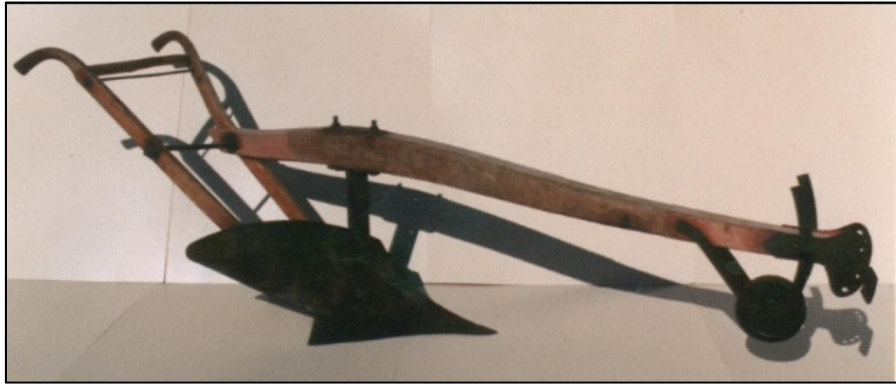
20 収蔵番号2217 : 畝切り
(畝引き)



21 収蔵番号2226 : 玉櫛



22 収蔵番号2232 : プラウ



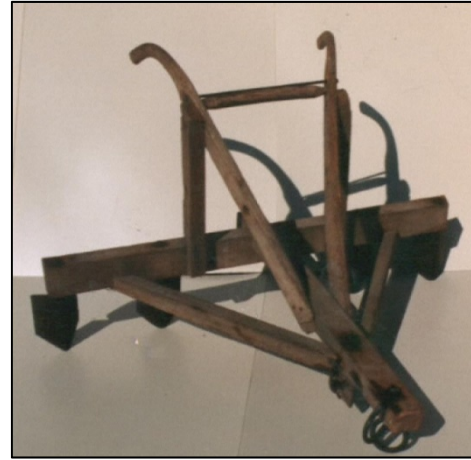
23 収蔵番号2233 : プラウ



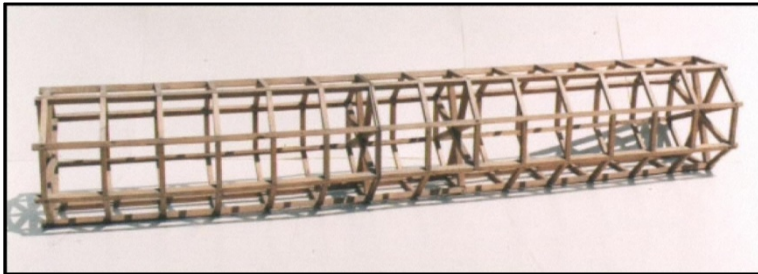
24 収蔵番号2234 : ガス発生機



25 収蔵番号2235 : カルチベーター



26 収蔵番号2236 : 畝切り



27 収蔵番号2305 : ころがし
(八反)



28 収蔵番号2312 : 万石
(米選機)



29 収蔵番号2313 : 万石



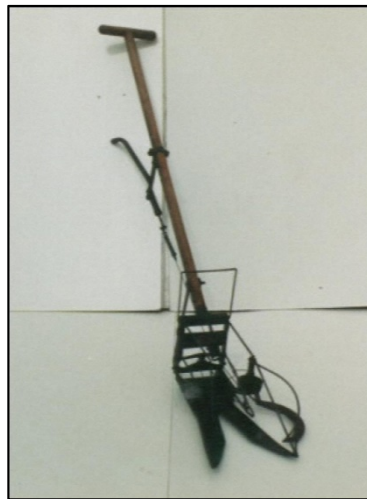
30 収蔵番号2314 : 除草機
(水田除草培土機)



31 収蔵番号2315 : 除草機
(水田除草培土機)



32 収蔵番号2316 : 除草機



33 収蔵番号2317 : 稲刈機
(ニッサン稲刈機)



34 収蔵番号2318 : 除草機
(本田式除草機)



35 収蔵番号2319 : 除草機
(本田式水田除草機)



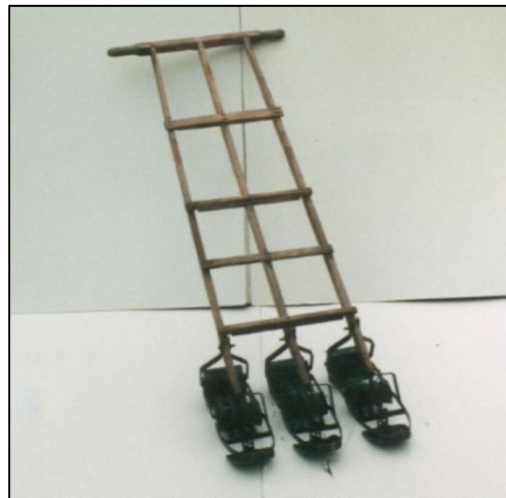
36 収蔵番号2320 : 除草機



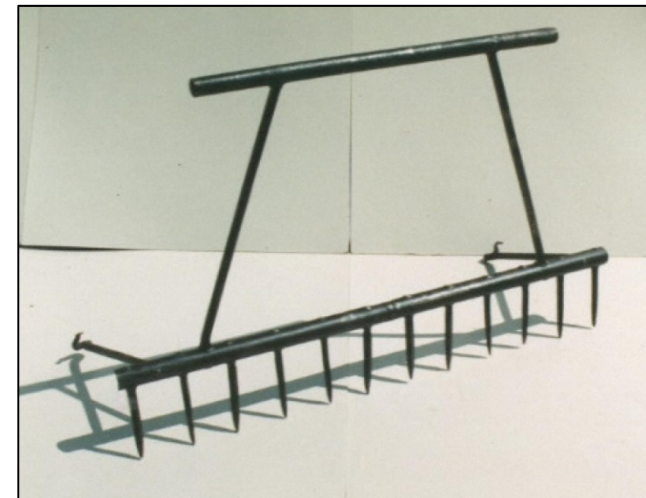
37 収蔵番号2321 : 稲刈機
(阿部才子式稲刈機)



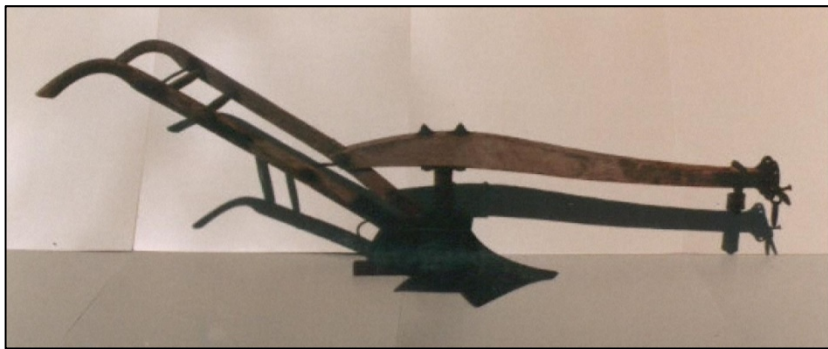
38 収蔵番号2322 : 稲刈機
(阿部才子式稲刈機)



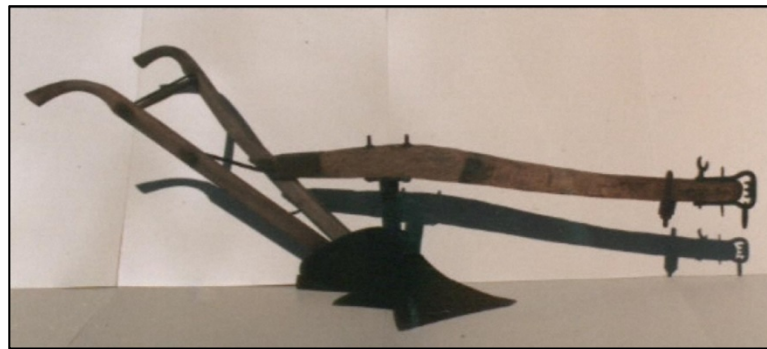
39 収蔵番号2323 : 除草機



40 収蔵番号2324 : マンガ



41 収蔵番号2328 : プラウ
(畑用)



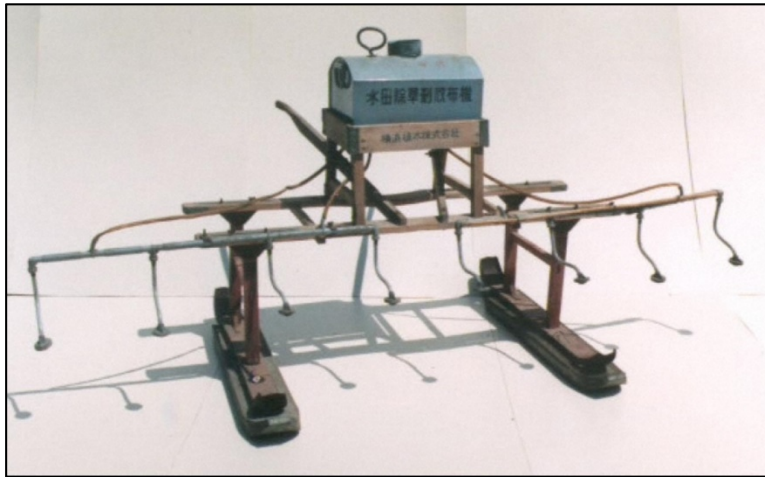
42 収蔵番号2329 : プラウ
(ビート用)



43 収蔵番号2330 : ハロー
(板ハロー)



44 収蔵番号2331 : カルチベーター



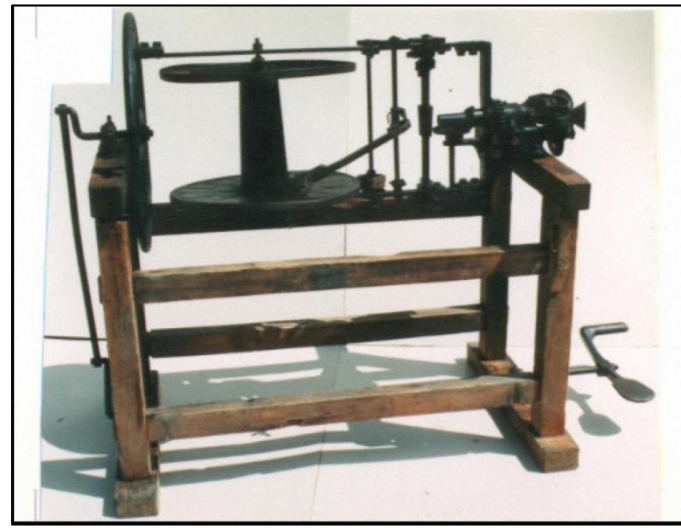
45 収蔵番号2332 : 散霧器
(ウエキ式水田除草剤散霧器)



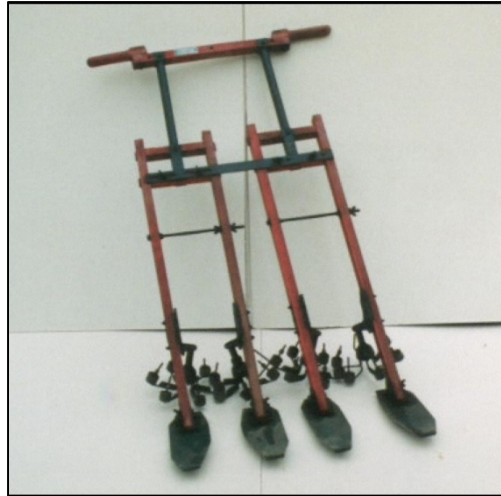
46 収蔵番号2334 : 小豆播機



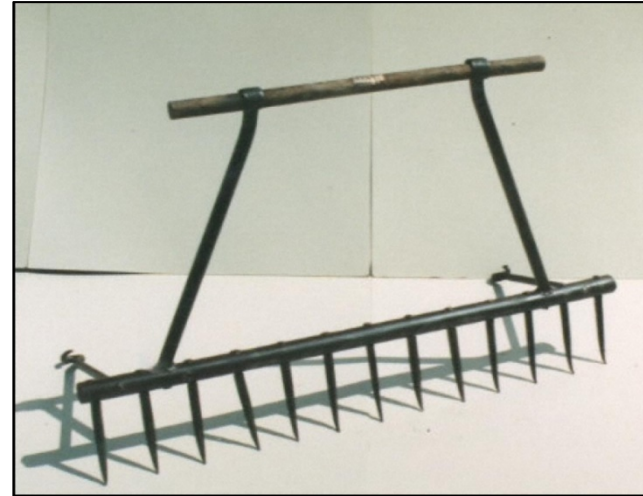
47 収蔵番号2335 : 縄編機



48 収蔵番号2339 : 縄編機



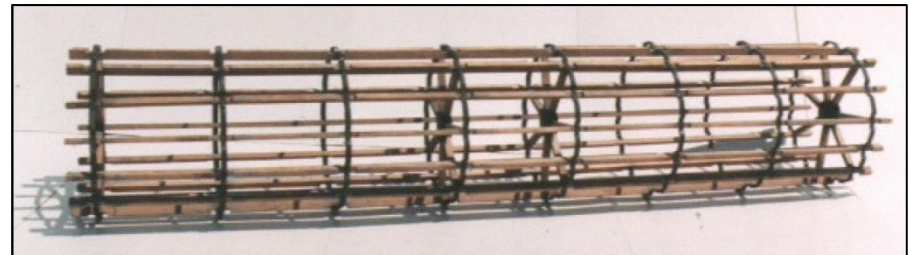
49 収蔵番号2340 : 除草機



50 収蔵番号2344 : マンガ



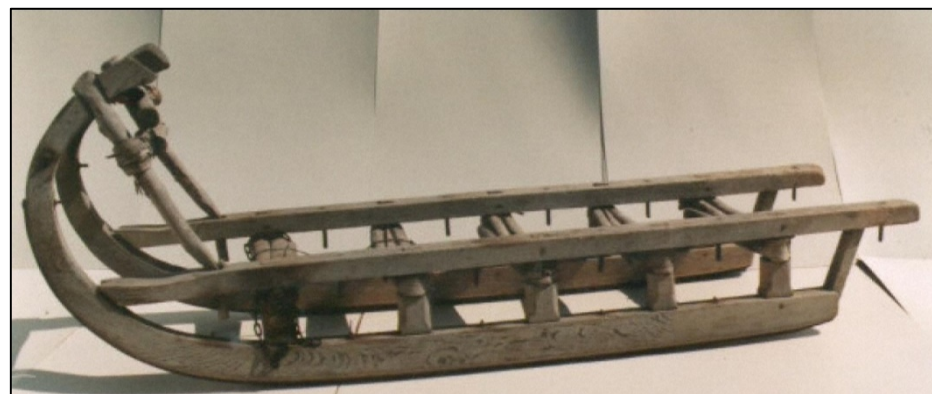
51 収蔵番号2347 : プラウ
(勝木式空間型粘土水田プラウ)



52 収蔵番号2348 : ころがし
(八反)



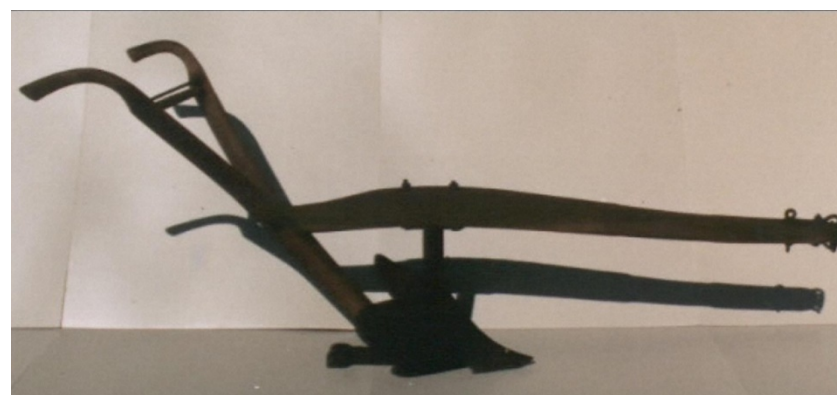
53 収蔵番号2351 : プラウ



54 収蔵番号2360 : 馬櫓



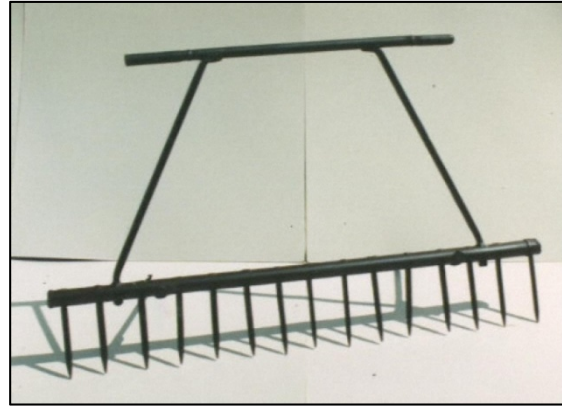
55 収蔵番号2362 : プラウ



56 収蔵番号2363 : プラウ
(2頭引きプラウ)



57 収蔵番号2364 : ハロー
(鬼ハロー)



58 収蔵番号2365 : マンガ
(水田用)



59 収蔵番号2366 : マンガ
(水田用)



60 収蔵番号2381 : カルチベーター



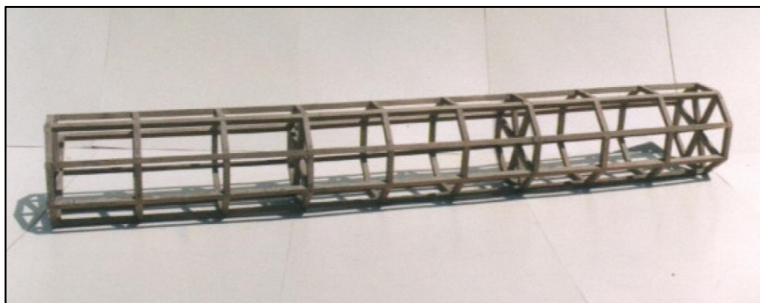
61 収蔵番号2382 : カルチベーター



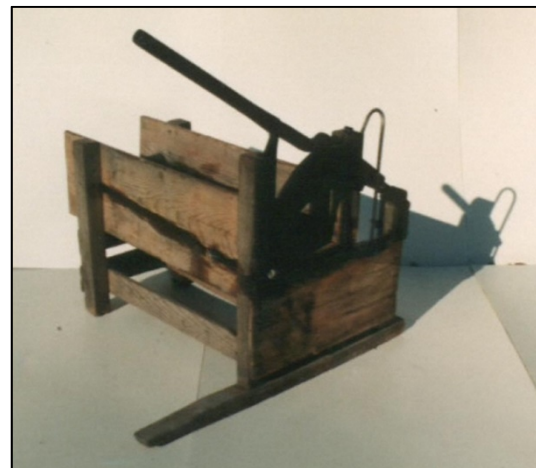
62 収蔵番号2383 : 除草機
(水田用)



63 収蔵番号2384 : 稲刈機
(阿部才子式稲刈機)



64 収蔵番号2400 : ころがし
(八反)



65 収蔵番号2402 : 押切り



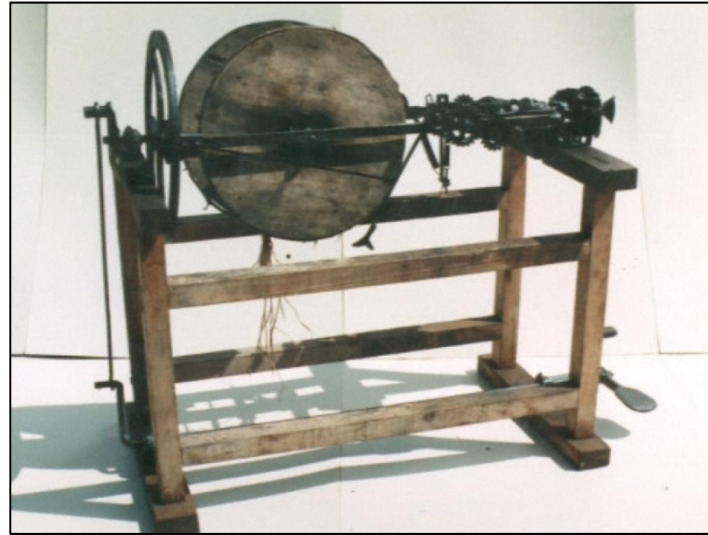
66 収蔵番号2405 : 馬具
(蕨型)



67 収蔵番号2406 : 馬具
(馬車鞍)



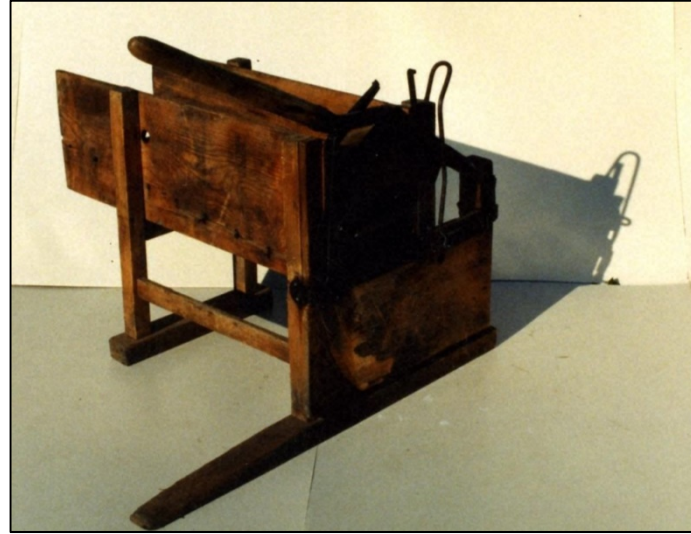
68 収蔵番号2407 : 馬具
(がら)



69 収蔵番号2408 : 縄編機



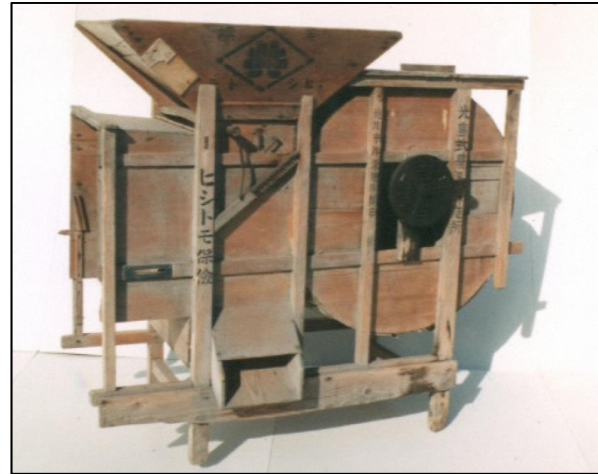
70 収蔵番号2409:押切り



71 収蔵番号2412:押切り



72 収蔵番号2414 : スクレイパー



73 収蔵番号2415 : 唐箕



74 収蔵番号2422 : 馬具
(蕨型)



75 収蔵番号2423 : 馬具
(馬車鞍)



76 収蔵番号2427 : 稲刈機
(阿部式)



77 収蔵番号2428 : 稲刈機
(E T式)



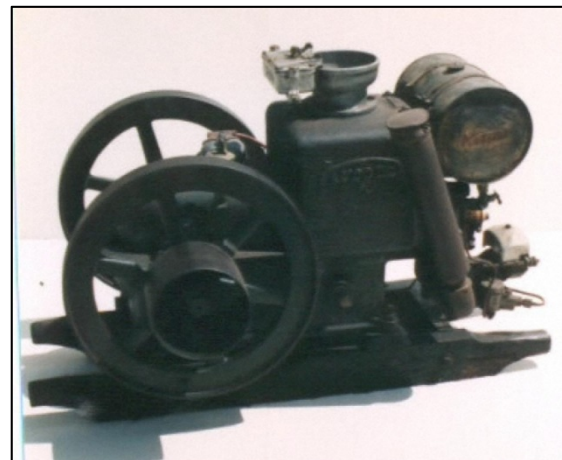
78 収蔵番号2429 : 馬具
(2頭用引き木)



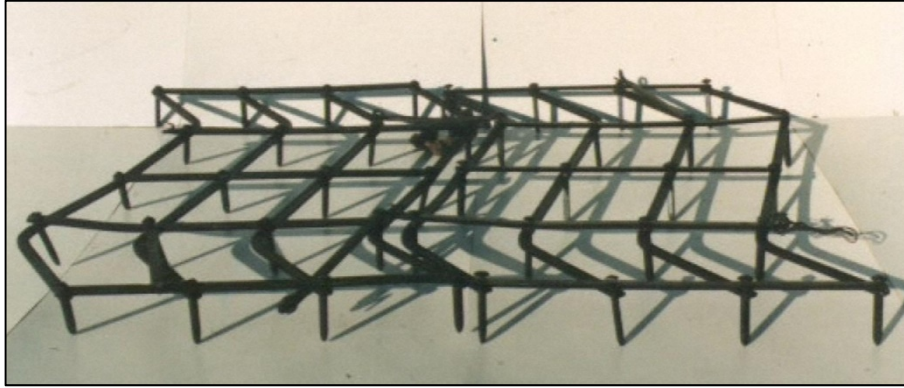
79 収蔵番号2430 : 馬具
(1頭用引き木)



80 収蔵番号2431 : 馬具
(1頭用引き木)



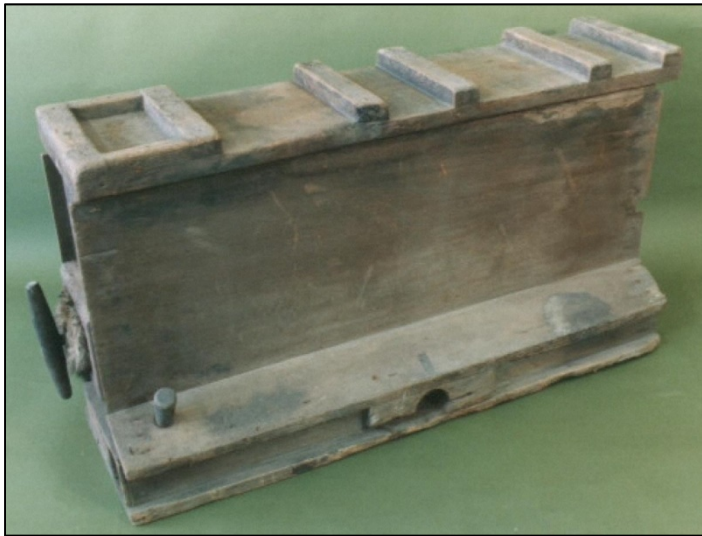
81 収蔵番号2457 : 発動機
(石油発動機)



82 収蔵番号2877 : ハロー



83 収蔵番号2895 : 盆
(「㊦石狩国 江別町
石崎酒造店 電話十一番」の記載あり)



84 収蔵番号2926 : ふいご



85 収蔵番号3008 : 万力



86 収蔵番号3292 : 蹄鉄
(冬用蹄鉄)



87 収蔵番号3498 : 馬具
(尾まわし)



88 収蔵番号3506 : 旗
(消防後援会旗)



89 収蔵番号3507 : 馬具
(背づり)