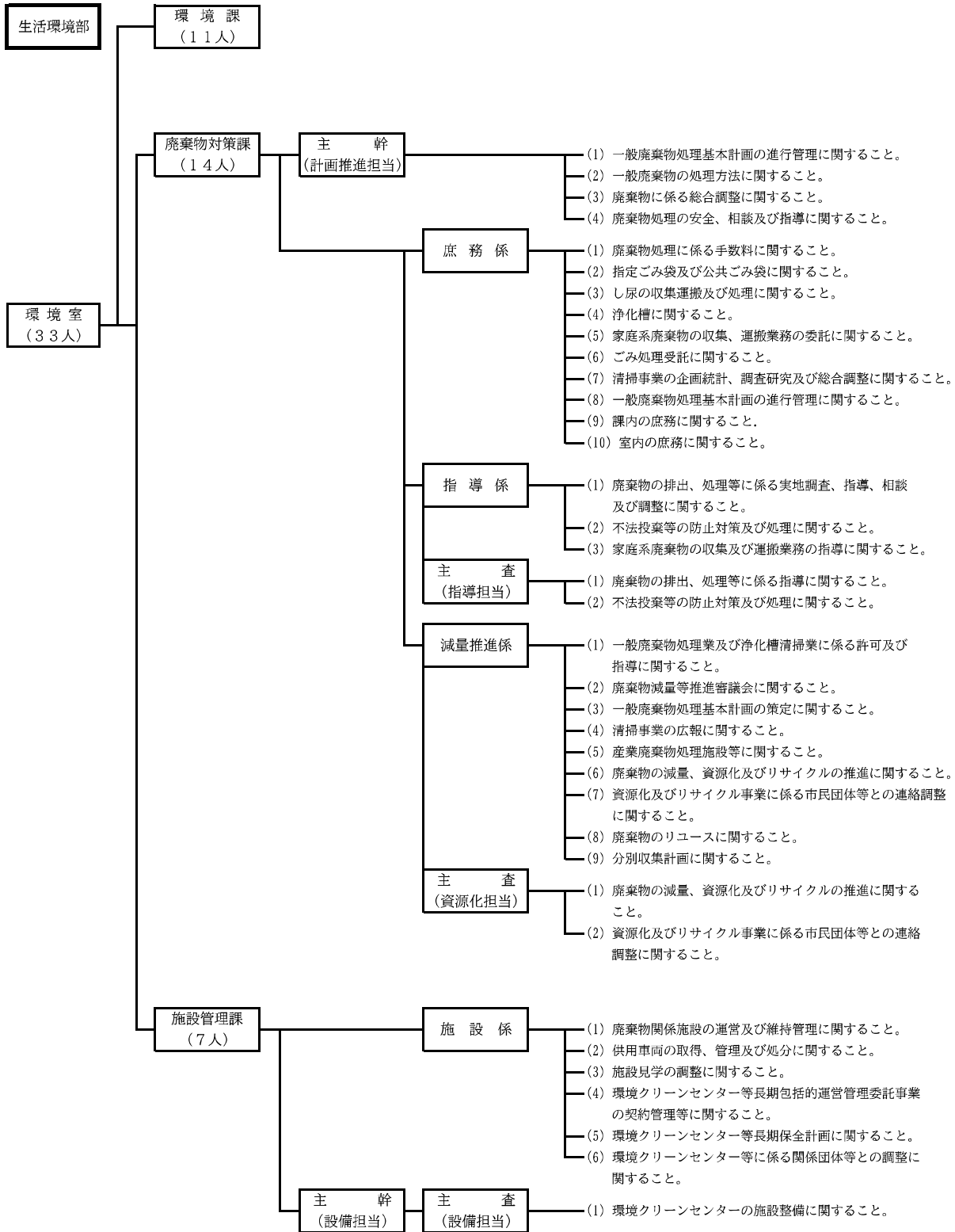


# I 組織・処理施設等

## 1 組織

機構及び事務分掌（令和5年10月1日現在）



## 2 主な施設の位置図

※令和5年10月1日現在

### ① 環境事務所

勤務時間 = 8:45～17:15

休日 = 土曜日、日曜日、祝日、年末年始

### ② 環境クリーンセンター

受入時間 = 9:00～16:00 (12:00～13:00を除く)

休日 = 日曜日及び1月1日～1月3日

※定期整備時は搬入できません。

### ③ 最終処分場

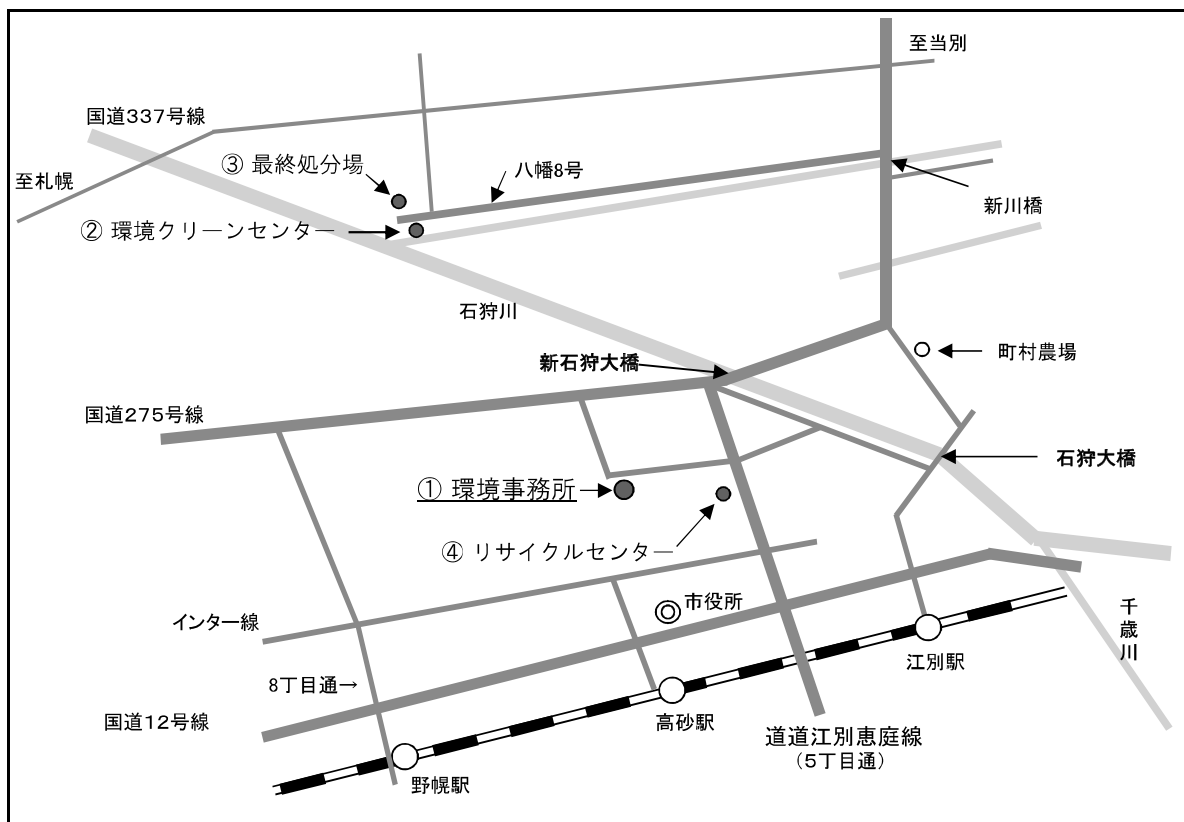
受入時間 = 9:00～16:00 (12:00～13:00を除く)

休日 = 日曜日及び1月1日～1月3日

### ④ リサイクルセンター

受入時間 = 平日 9:00～16:45

休日 = 土曜日、日曜日、1月を除く各月の29日以降の日、1月1日～1月3日



### 3 施設の概要 ※令和5年10月1日現在

#### (1) 環境事務所

所在地： 江別市工栄町14番地2、14番地3  
 着工： 昭和54年 8月 1日  
 竣工： 昭和56年 3月28日  
 使用開始： 昭和56年 4月 1日  
 敷地面積： 18,680.00㎡  
 (ストックヤード敷地含む)  
 建物面積： 774.86㎡  
 建築構造： 鉄骨造2階建  
 建設費： 1,843,323千円(旧焼却処理場一括)



#### (2) 環境クリーンセンター(一般廃棄物中間処理施設)

#### 建築費内訳

所在地： 江別市八幡122番地  
 着工： 平成12年 9月30日  
 竣工： 平成14年11月30日  
 使用開始： 平成14年12月 1日  
 敷地面積： 41,800㎡  
 建物面積： 10,535.25㎡  
 建築物： ごみ焼却施設・ごみ破碎選別施設合棟式  
 建築構造： 鉄骨造・一部鉄骨鉄筋コンクリート造  
 地下1階・地上6階建

年度 内訳	12年度	13年度	14年度
国庫補助金	千円 137,514	千円 1,664,328	千円 327,224
起 債	311,300	3,384,400	960,300
一般財源	19,306	206,180	288,041
合 計	468,120	5,254,908	1,575,565

#### ごみ焼却施設(可燃ごみ)

処理方式： ごみ熱分解燃焼溶融方式(キルン型)

処理能力： 140t/24h(70t/24h×2炉)

#### ごみ破碎選別施設(不燃・大型ごみ)

処理方式： 一次破碎(二軸せん断式)、二次破碎(高速回転式)

処理能力： 35t/5h

建築費： 7,298,593千円



### (3) 最終処分場

所在地： 江別市八幡122番地  
 着工： 平成14年 9月 4日  
 竣工： 平成16年 3月10日  
 供用開始： 平成16年 6月 1日  
 敷地面積： 68,300㎡  
 埋立面積： 34,000㎡  
 埋立容量： 78,000㎥

#### 污水处理施設

污水处理方法： カルシウム除去+生物処理（回転円板法）+凝集沈殿+消毒

污泥处理方法： 重力凝縮+遠心脱水+環境クリーンセンターにて焼却

処理能力： 85㎥/日

建設費： 1,684,665千円

建築費内訳

内訳	年度	
	14年度	15年度
国庫補助金	千円 59,248	千円 270,491
起債	187,500	1,014,000
その他	24,000	106,000
一般財源	2,170	21,256
合計	272,918	1,411,747



### (4) リサイクルセンター（資源物中間処理施設）

所在地： 江別市工栄町14番地1  
 着工： 平成11年 9月28日  
 竣工： 平成12年 3月17日  
 使用開始： 平成12年 3月22日  
 敷地面積： 17,851.21㎡  
 （旧し尿処理場敷地含む）

建物面積： 2,110.00㎡

建築構造： 鉄骨造平屋建一部2階建

処理能力： 18.50t/日

びん類	10.07t/日
かん類	6.19t/日
ペットボトル	1.01t/日
紙パック	1.03t/日
白色トレイ	0.20t/日

建設費： 446,250千円



(5) 廃棄物ストックヤード

所在地： 江別市工栄町14番地3  
着工： 平成18年 6月 7日  
竣工： 平成19年11月21日  
使用開始： 平成19年11月27日  
敷地面積： 1,869.88㎡  
建物面積： 196.96㎡  
建築構造： 鉄骨造平屋建  
建設費： 47,678千円



(6) 清掃車両格納庫（旧ごみ粉碎処理場）

所在地： 江別市工栄町14番地2  
着工： 昭和47年 7月 1日  
竣工： 昭和47年12月 4日  
使用開始： 昭和48年 6月 1日  
用途変更： 昭和60年 4月 1日  
敷地面積： 31,638.23㎡  
建物面積： 1,082.25㎡  
建築構造： 鉄骨造平屋建  
建設費： 125,750千円  
(うち一般財源 21,750千円)



(7) 旧し尿処理場

※ 一部を白色トレイの中間処理で使用  
所在地： 江別市工栄町14番地1  
着工： 昭和57年 2月27日  
竣工： 昭和58年 3月25日  
使用開始： 昭和58年 4月 1日  
廃止： 平成 9年 4月 1日  
敷地面積： 17,851.21㎡  
建物面積： 2,635.02㎡  
建築構造： 鉄筋コンクリート造  
地下1階・地上2階建  
建設費： 762,851千円 (うち一般財源 83,834千円)



#### 4 車両の現況

##### (1) 市保有車両 (合計12台)

(令和5年10月1日現在)

車種	車名・車番	配属	年式	取得年月日	備考
ライトバン	日産 400 ひ 4436	施設管理課	H27	H27. 5 11	連絡車
軽バン	ダイハツ 480 け 6280	施設管理課	H25	H25. 5 14	連絡車
軽バン	ダイハツ 480 け 6281	施設管理課	H25	H25. 5 14	連絡車
軽バン	スズキ 480 う 7712	廃棄物対策課	H19	H21. 1 14	清掃指導車
バン	日産 400 む 9494	廃棄物対策課	H22	H22. 8 30	不法投棄パトロール
ジープタイプバン	トヨタ 400 た 6593	施設管理課	H14	H14. 7 18	連絡車
小型トラック (パワーゲート付)	マツダ 400 す 1288	廃棄物対策課	H11	H11. 6 1	清掃指導車
平ボディトラック (パワーゲート付)	日産 11 の 91	廃棄物対策課	H 5	H 5. 5 31	不法投棄収集車
平ボディトラック (パワーゲート付)	トヨタ 100 さ 5536	廃棄物対策課	H12	H12. 2 17	不適正排出回収車
プレスバッカー	日野 800 セ 9878	廃棄物対策課	H22	H22. 2 18	不適正排出回収車
ショベル・ローダ	日本キャタピラー 001 る 7014	施設管理課	R 5	R 5. 1 26	資源物処理
フォークリフト	日産 江別市 い 5589	施設管理課	H26	H26. 8 21	資源物移動

##### (2) 業務委託車両

・可燃ごみ収集車両	14 台
・不燃ごみ収集車両	2 台
・大型ごみ収集車両	2 台
・資源物及び危険ごみ収集車両	3 台
・農村地区収集車両	1 台
・し尿収集車両	1 台

合 計 23 台

※ ごみ収集区分の車両台数については、排出状況などに応じて変更される場合もある