

2023

第33回 えべつ

環境・SDGs 広場

9.23(土) ▶ 24(日) 10:00-16:00

野幌公民館 (野幌町 13-6 JR 野幌駅徒歩 8 分)

▼ホームページ



サステナブルな暮らしや身近な SDGs をご紹介！



ブース

詳細は、ホームページまたはチラシ (9 月上旬公民館などで配布) でご確認ください。

出前環境学校：大学生と環境クイズやゲームに挑戦 / エネゴン：発電のしくみや SDGs 数字クイズなどに挑戦 / 市内近郊で採集できる昆虫の紹介 / 古書バザー・古書回収 / 脱炭素オリジナル缶バッジづくり (23 日のみ) / 宇宙に関連した工作 / エコグッズなどの紹介 など

今年も開催！

「スタンプラリー」

ブースを回ってスタンプを集めよう！ (抽選で景品あり)

無料映画上映

「マイクロプラスチック・ストーリー
～ぼくらが作る 2050 年～」

ニューヨークの小学生の実践 (日本語吹き替え版)
【日時】 9/23(土) 13:30 ~ 15:00、9/24(日) 10:30 ~ 12:00
【定員】 各回先着 30 名 【申込方法】 9/4(月) から 21(木) 17 時までに環境課に電話 (☎ 381-1019) または Web で申し込み

※期間限定 (9/23 ~ 9/29) のオンライン上映もあります。申し込みをした方に視聴できる URL をお伝えします。9/4(月) ~ 21(木) までに Web 申し込み

▼申込フォーム



講演会 『「地域と地域」で取り組む SDGs』

【日時】 9/24(日) 13:30 ~ 15:30
【講師】 金子正美さん (酪農学園大学名誉教授)
【定員】 先着 30 名 【申込方法】 9/4(月) から 21(木) 17 時までに環境課に電話 (☎ 381-1019) で申し込み
※「えべつ市民カレッジ」連携講座

食材使いきりレシピ講習会

～食品ロス減!! 栄養価キープ!! 美味しさアップ!!
冷凍ってすばらしい!!～

食品ロスに関する講座と調理実習を行い、試食します。
【日時】 9/23(土) 10:00 ~ 12:30
【講師】 土方夕暉さん (hacco 発酵食品研究所 冷凍生活アドバイザー)
【定員】 実習有 20 名 (要申込・先着)、実習無 20 名 (申込不要) 【申込方法】 9/20(水) までに廃棄物対策課に電話 (☎ 383-4211) で申し込み

同時開催

2023 消費者のひろば パネル展

「おとなから子どもへ伝える消費者教育」
～今だから知ってほしいえべつのこと～
安全・安心できる暮らしを実現するため、生活の工夫や消費者被害の防止策などを展示します。【詳細】 消費者のひろば実行委員会 (商工労働課内) ☎ 381-1026

フードドライブ
にご協力を

家庭で余っている未利用の食材を持ち寄りましょう。必要としている方へ届けます。詳細はホームページから。



【詳細】 環境課 ☎ 381-1019 主催：えべつ地球温暖化対策地域協議会 共催：江別市

えべつマルシェ 2023

【詳細】 (一社) えべつ観光協会 ☎ 090-6444-3780



自然の中で、食べたり、飲んだり、音楽を聴きながら遊んだり、好きな時間を過ごすことができます。えべつの「おいしい」「たのしい」があふれています。

【日時】 9月23日(土) 10:00 ~ 17:00
【場所】 とわの森三愛高等学校 屋外運動用地 (北海道立図書館前)

雨展 ～あらぶる雨・めぐみの雨～

【詳細】 江別河川事務所 ☎ 382-2358



身近な「雨」に関する企画展を開催します。「あらぶる雨」「めぐみの雨」2つの側面を持つ雨を、音・映像・体験型コンテンツの展示で楽しく学べます。

【日時】 9月20日(水) ~ 10月1日(日) 9:00 ~ 18:30
【場所】 江別河川防災ステーション
※月曜日休館

◆◆◆ EVENT & NEWS ◆◆◆

気軽に楽しく健康チェック
えべつ

入場
無料



Ebetsu Vegetable Life

健康フェスタ 2023

令和5年10月1日(日)

12時00分～16時00分

※来場受付15時30分まで

野幌公民館(野幌町13-6)

※駐車場には限りがあります。乗り合せ・公共交通機関の利用による来場にご協力をお願いします

＊健康チェック

〈測定〉

- 骨密度測定
- 血糖値測定
- 食事栄養バランスチェック
- ペジチェック(野菜摂取レベル測定)
- お口の健康チェック
- 血管年齢測定
- AGEs測定(老化物質測定)
- 血圧血流測定

〈健康体カチェック〉

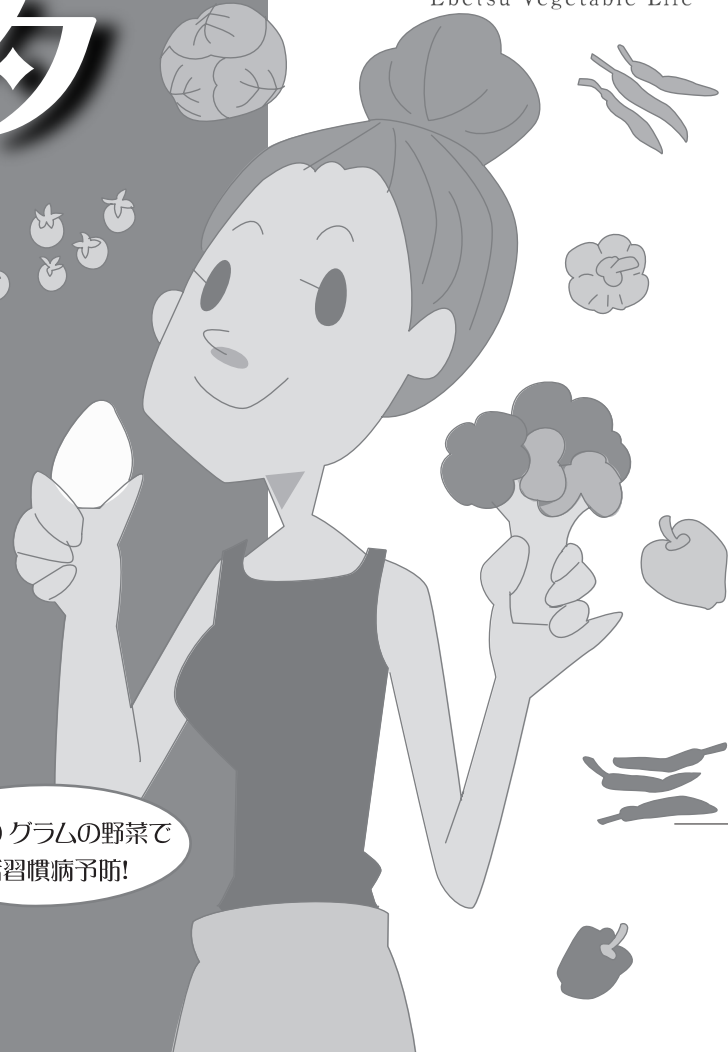
- 長座体前屈
- 握力
- 足趾力

＊生涯健康プラットフォーム 推進事業の紹介

＊体験・相談

- 脳トレーニング
- 見て「がん」を知ろう
- 野菜350gをはかろう
- 栄養相談
- 健康相談

1日350グラムの野菜で
生活習慣病予防!



各コーナーを巡って3つのスタンプを集めた方
先着300名様に!
えべつ野菜プレゼント!

※各コーナーは市内4大学および健康に関する団体が運営します

〔詳細〕健康推進室 ☎ 381-1044

市長との「未来づくり懇談会」を 実施しています

〔詳細〕秘書課 ☎ 381-1008

サークルやクラブなど、少人数で市長と「まちづくり」や「未来」について語りませんか? 詳細は市HP、または秘書課までお問い合わせください。



動物愛護フェスティバル in えべつ

〔詳細〕市民生活課 ☎ 381-1094



「ペットも子供も大切な家族! みんなが安心して暮らせる環境を作りましょう!」をテーマに開催します。ペットは1人2頭まで。雨天決行。
【日時】9月24日(日) 10:00～15:00
【場所】酪農学園大学 ローン広場

