

第16章 行 財 政

1 会計別予算現額・決算額の推移

1-1 歳入

| 歳入科目 | 平成29年度 | | 30年度 | |
|---------------------|------------|------------|------------|------------|
| | 予算現額 | 決算額 | 予算現額 | 決算額 |
| 総額 | 89,635,031 | 86,134,127 | 85,752,567 | 83,819,911 |
| I 一般会計 | 46,178,308 | 44,772,406 | 45,790,926 | 44,996,964 |
| 1 市税 | 12,378,000 | 12,437,669 | 12,457,000 | 12,484,303 |
| 2 地方譲与税 | 378,000 | 381,747 | 392,000 | 384,903 |
| 3 利子割交付金 | 11,000 | 22,479 | 21,000 | 18,238 |
| 4 配当割交付金 | 43,000 | 31,893 | 30,000 | 24,518 |
| 5 株式等譲渡所得割交付金 | 21,000 | 32,212 | 32,000 | 21,117 |
| 6 法人事業税交付金(R2~) | - | - | - | - |
| 7 地方消費税交付金 | 2,180,000 | 2,159,694 | 2,180,000 | 2,194,874 |
| 8 自動車取得税交付金 | 70,000 | 95,093 | 95,000 | 85,632 |
| 8 環境性能割交付金(R1~) | - | - | - | - |
| 9 ゴルフ場利用税交付金(~H30) | 1 | - | 1 | - |
| 9 国有提供施設等所在市町村助成交付金 | 300 | 341 | 300 | 341 |
| 10 地方特例交付金 | 72,000 | 72,444 | 84,000 | 85,438 |
| 11 地方交付税 | 9,800,263 | 9,895,052 | 9,632,030 | 9,851,789 |
| 12 交通安全対策特別交付金 | 21,000 | 20,648 | 21,000 | 19,174 |
| 13 分担金及び負担金 | 227,417 | 235,705 | 213,934 | 221,014 |
| 14 使用料及び手数料 | 814,226 | 801,882 | 836,813 | 810,211 |
| 15 国庫支出金 | 8,526,167 | 7,678,500 | 8,345,282 | 7,977,621 |
| 16 道支出金 | 3,612,371 | 3,517,742 | 3,360,733 | 3,094,981 |
| 17 財産収入 | 230,100 | 229,085 | 95,356 | 93,844 |
| 18 寄附金 | 161,439 | 165,309 | 129,535 | 106,067 |
| 19 繰入金 | 1,065,412 | 965,712 | 1,703,888 | 1,670,884 |
| 20 繰越金 | 444,548 | 444,548 | 643,799 | 643,799 |
| 21 諸収入 | 1,746,230 | 1,687,017 | 1,835,079 | 1,747,440 |
| 22 市債 | 4,375,834 | 3,897,634 | 3,682,176 | 3,460,776 |
| II 特別会計 | 27,437,203 | 26,399,453 | 25,322,417 | 24,726,156 |
| 1 国民健康保険 | 15,640,339 | 15,003,841 | 12,642,718 | 12,621,291 |
| 2 後期高齢者医療 | 1,581,000 | 1,559,293 | 1,677,753 | 1,649,169 |
| 3 介護保険 | 9,868,864 | 9,499,219 | 10,365,946 | 9,828,541 |
| 4 基本財産基金運用 | 347,000 | 337,100 | 636,000 | 627,155 |
| III 公営企業会計 | 16,019,520 | 14,962,268 | 14,639,224 | 14,096,791 |
| 1 病院事業 | 8,121,080 | 7,213,793 | 6,920,257 | 6,457,738 |
| a 収益的収入 | 7,401,765 | 6,519,662 | 6,268,231 | 5,807,518 |
| b 資本的収入 | 719,315 | 694,131 | 652,026 | 650,220 |
| 2 水道事業 | 3,130,896 | 3,092,902 | 3,091,668 | 3,084,494 |
| a 収益的収入 | 2,588,090 | 2,592,767 | 2,586,958 | 2,591,851 |
| b 資本的収入 | 542,806 | 500,135 | 504,710 | 492,643 |
| 3 下水道事業 | 4,767,544 | 4,655,573 | 4,627,299 | 4,554,559 |
| a 収益的収入 | 3,681,567 | 3,641,037 | 3,551,440 | 3,529,387 |
| b 資本的収入 | 1,085,977 | 1,014,536 | 1,075,859 | 1,025,172 |

単位=千円

| 令和元年度 | | 2年度 | | 3年度 | | 科目 |
|------------|------------|-------------|------------|-------------|------------|----------|
| 予算現額 | 決算額 | 予算現額 | 決算額 | 予算現額 | 決算額 | |
| 88,078,761 | 85,458,857 | 101,687,541 | 98,561,235 | 102,548,822 | 97,400,076 | 総額 |
| 49,048,932 | 46,578,531 | 62,550,958 | 60,049,456 | 60,947,607 | 56,608,680 | I 一般 |
| 12,611,000 | 12,658,606 | 12,672,000 | 12,699,478 | 12,444,000 | 12,670,673 | 1 |
| 405,000 | 388,414 | 390,000 | 388,697 | 385,000 | 395,545 | 2 |
| 26,000 | 9,019 | 7,000 | 10,600 | 8,000 | 7,793 | 3 |
| 35,000 | 29,300 | 28,000 | 25,661 | 28,000 | 39,947 | 4 |
| 32,000 | 19,032 | 16,000 | 31,273 | 18,000 | 48,700 | 5 |
| - | - | 50,000 | 52,755 | 108,000 | 116,522 | 6 |
| 2,140,000 | 2,076,546 | 2,500,000 | 2,582,946 | 2,720,000 | 2,836,870 | 7 |
| 50,000 | 42,937 | - | - | - | - | 8 |
| 22,000 | 12,313 | 34,000 | 26,756 | 21,000 | 26,912 | 8 |
| - | - | - | - | - | - | 9 |
| 300 | 341 | 300 | 321 | 300 | 300 | 9 |
| 296,180 | 222,291 | 136,705 | 136,705 | 144,000 | 252,643 | 10 |
| 10,103,794 | 10,077,743 | 10,053,960 | 10,027,949 | 11,460,382 | 11,941,682 | 11 |
| 21,000 | 17,381 | 21,000 | 18,836 | 19,000 | 19,408 | 12 |
| 189,853 | 189,869 | 129,654 | 129,381 | 137,296 | 130,859 | 13 |
| 842,336 | 807,388 | 823,671 | 796,662 | 873,418 | 828,638 | 14 |
| 8,877,966 | 8,258,721 | 24,333,401 | 22,945,483 | 19,009,693 | 16,146,934 | 15 |
| 3,561,802 | 3,426,644 | 4,108,988 | 3,852,375 | 4,525,515 | 4,172,581 | 16 |
| 337,832 | 337,339 | 171,957 | 170,271 | 226,474 | 228,185 | 17 |
| 131,228 | 132,063 | 607,711 | 609,046 | 311,603 | 287,931 | 18 |
| 1,956,447 | 1,918,347 | 430,017 | 326,017 | 1,051,858 | 272,958 | 19 |
| 848,002 | 848,002 | 521,384 | 521,384 | 1,068,775 | 1,068,775 | 20 |
| 2,776,435 | 2,126,078 | 1,650,969 | 1,436,715 | 2,197,732 | 1,857,663 | 21 |
| 3,784,757 | 2,980,157 | 3,864,241 | 3,260,145 | 4,189,561 | 3,257,161 | 22 |
| 25,271,584 | 25,225,220 | 25,194,393 | 24,615,177 | 26,151,129 | 25,449,496 | II 特別 |
| 12,561,760 | 12,596,345 | 12,416,548 | 12,190,800 | 12,770,714 | 12,612,878 | 1 |
| 1,713,000 | 1,708,076 | 1,918,141 | 1,831,093 | 1,908,000 | 1,856,326 | 2 |
| 10,323,824 | 10,248,007 | 10,735,614 | 10,470,181 | 11,356,639 | 10,864,482 | 3 |
| 673,000 | 672,792 | 124,090 | 123,103 | 115,776 | 115,810 | 4 |
| 13,758,245 | 13,655,106 | 13,942,190 | 13,896,602 | 15,450,086 | 15,341,900 | III 公営企業 |
| 6,054,964 | 6,054,710 | 6,460,860 | 6,546,697 | 7,811,759 | 7,801,018 | 1 |
| 5,455,058 | 5,455,224 | 5,701,779 | 5,767,160 | 6,704,616 | 6,788,877 | a |
| 599,906 | 599,486 | 759,081 | 779,537 | 1,107,143 | 1,012,141 | b |
| 2,916,051 | 2,899,654 | 2,896,174 | 2,917,088 | 2,947,319 | 2,986,466 | 2 |
| 2,585,776 | 2,581,503 | 2,593,432 | 2,612,767 | 2,651,739 | 2,695,195 | a |
| 330,275 | 318,151 | 302,742 | 304,321 | 295,580 | 291,271 | b |
| 4,787,230 | 4,700,742 | 4,585,156 | 4,432,817 | 4,691,008 | 4,554,416 | 3 |
| 3,607,613 | 3,574,051 | 3,537,854 | 3,543,521 | 3,547,977 | 3,519,247 | a |
| 1,179,617 | 1,126,691 | 1,047,302 | 889,296 | 1,143,031 | 1,035,169 | b |

資料 財政課

1 会計別予算現額・決算額の推移（つづき）

1-2 歳 出

| 歳 出 科 目 | 平成 29 年 度 | | 30 年 度 | |
|-------------------|------------|------------|------------|------------|
| | 予 算 現 額 | 決 算 額 | 予 算 現 額 | 決 算 額 |
| 総 額 | 91,632,800 | 87,027,711 | 88,693,955 | 85,455,602 |
| I 一 般 会 計 | 46,178,308 | 44,128,607 | 45,790,926 | 44,148,962 |
| 1 議 会 費 | 243,418 | 240,890 | 235,104 | 233,061 |
| 2 総 務 費 | 7,765,584 | 7,580,342 | 7,925,851 | 7,709,540 |
| 3 民 生 費 | 14,177,769 | 13,812,540 | 14,069,072 | 13,720,013 |
| 4 衛 生 費 | 2,412,011 | 2,371,813 | 2,417,587 | 2,368,488 |
| 5 労 働 費 | 82,283 | 81,860 | 73,832 | 73,233 |
| 6 農 林 水 産 業 費 | 1,041,680 | 951,117 | 732,784 | 489,058 |
| 7 商 工 費 | 1,674,210 | 1,587,738 | 1,611,349 | 1,531,017 |
| 8 土 木 費 | 6,149,204 | 5,255,635 | 5,830,907 | 5,469,522 |
| 9 消 防 費 | 259,265 | 246,911 | 423,622 | 414,134 |
| 10 教 育 費 | 2,711,889 | 2,558,282 | 2,462,372 | 2,312,381 |
| 11 公 債 費 | 3,943,625 | 3,939,448 | 3,778,555 | 3,776,012 |
| 12 諸 支 出 金 費 | 5,669,370 | 5,502,031 | 6,188,236 | 6,052,503 |
| 13 予 備 費 | 48,000 | - | 41,655 | - |
| II 特 別 会 計 | 27,437,203 | 25,582,668 | 25,322,417 | 24,148,660 |
| 1 国 民 健 康 保 険 | 15,640,339 | 14,577,123 | 12,642,718 | 12,430,020 |
| 2 後 期 高 齢 者 医 療 | 1,581,000 | 1,554,288 | 1,677,753 | 1,642,776 |
| 3 介 護 保 険 | 9,868,864 | 9,115,512 | 10,365,946 | 9,450,364 |
| 4 基 本 財 産 基 金 運 用 | 347,000 | 335,745 | 636,000 | 625,500 |
| III 公 営 企 業 会 計 | 18,017,289 | 17,316,436 | 17,580,612 | 17,157,980 |
| 1 病 院 事 業 | 8,691,819 | 8,349,816 | 8,145,522 | 8,051,343 |
| a 収 益 的 支 出 | 7,537,556 | 7,212,727 | 7,039,429 | 6,946,639 |
| b 資 本 的 支 出 | 1,154,263 | 1,137,089 | 1,106,093 | 1,104,704 |
| 2 水 道 事 業 | 3,562,937 | 3,432,680 | 3,689,281 | 3,509,969 |
| a 収 益 的 支 出 | 2,285,973 | 2,195,600 | 2,246,663 | 2,149,742 |
| b 資 本 的 支 出 | 1,276,964 | 1,237,080 | 1,442,618 | 1,360,227 |
| 3 下 水 道 事 業 | 5,762,533 | 5,533,940 | 5,745,809 | 5,596,668 |
| a 収 益 的 支 出 | 3,481,034 | 3,379,788 | 3,429,136 | 3,325,189 |
| b 資 本 的 支 出 | 2,281,499 | 2,154,152 | 2,316,673 | 2,271,479 |

単位=千円

| 令和元年度 | | 2年度 | | 3年度 | | 科目 |
|------------|------------|-------------|------------|-------------|------------|----------|
| 予算現額 | 決算額 | 予算現額 | 決算額 | 予算現額 | 決算額 | |
| 91,531,586 | 87,539,910 | 104,693,172 | 99,423,262 | 104,392,310 | 96,590,522 | 総 額 |
| 49,048,932 | 46,057,147 | 62,550,958 | 58,980,681 | 60,947,607 | 55,075,772 | I 一 般 |
| 230,500 | 215,272 | 220,592 | 214,084 | 217,207 | 209,352 | 1 |
| 8,392,903 | 8,146,641 | 8,571,329 | 8,264,813 | 9,833,514 | 9,594,516 | 2 |
| 15,962,348 | 15,261,204 | 28,615,220 | 27,995,771 | 21,631,416 | 19,980,625 | 3 |
| 2,429,200 | 2,374,555 | 3,554,189 | 2,639,114 | 4,648,199 | 3,657,802 | 4 |
| 71,114 | 70,292 | 62,021 | 61,549 | 72,365 | 70,638 | 5 |
| 771,907 | 559,124 | 739,414 | 588,308 | 599,337 | 454,150 | 6 |
| 1,812,326 | 1,496,960 | 2,348,877 | 1,977,527 | 4,839,076 | 3,480,881 | 7 |
| 5,226,983 | 4,880,577 | 4,274,211 | 3,896,181 | 6,009,263 | 5,337,470 | 8 |
| 250,037 | 243,955 | 342,805 | 289,610 | 338,330 | 315,339 | 9 |
| 3,251,237 | 2,331,392 | 4,414,108 | 3,873,100 | 3,296,090 | 2,761,281 | 10 |
| 3,635,747 | 3,634,012 | 3,616,417 | 3,615,039 | 3,736,190 | 3,715,708 | 11 |
| 6,964,630 | 6,843,163 | 5,741,775 | 5,565,585 | 5,680,620 | 5,498,010 | 12 |
| 50,000 | - | 50,000 | - | 46,000 | - | 13 |
| 25,271,584 | 24,769,468 | 25,194,393 | 24,133,085 | 26,151,129 | 24,733,664 | II 特 別 |
| 12,561,760 | 12,429,611 | 12,416,548 | 12,071,608 | 12,770,714 | 12,435,511 | 1 |
| 1,713,000 | 1,701,819 | 1,918,141 | 1,827,020 | 1,908,000 | 1,851,996 | 2 |
| 10,323,824 | 9,966,336 | 10,735,614 | 10,111,867 | 11,356,639 | 10,330,985 | 3 |
| 673,000 | 671,702 | 124,090 | 122,590 | 115,776 | 115,172 | 4 |
| 17,211,070 | 16,713,295 | 16,947,821 | 16,309,496 | 17,293,574 | 16,781,086 | III 公営企業 |
| 7,749,805 | 7,578,598 | 7,921,912 | 7,568,354 | 8,091,273 | 7,896,368 | 1 |
| 6,705,517 | 6,534,311 | 6,827,182 | 6,481,528 | 6,698,087 | 6,608,103 | a |
| 1,044,288 | 1,044,287 | 1,094,730 | 1,086,826 | 1,393,186 | 1,288,265 | b |
| 3,780,906 | 3,661,776 | 3,719,426 | 3,596,859 | 3,752,280 | 3,564,835 | 2 |
| 2,324,248 | 2,230,832 | 2,274,022 | 2,192,006 | 2,377,282 | 2,275,324 | a |
| 1,456,658 | 1,430,944 | 1,445,404 | 1,404,853 | 1,374,998 | 1,289,511 | b |
| 5,680,359 | 5,472,921 | 5,306,483 | 5,144,283 | 5,450,021 | 5,319,883 | 3 |
| 3,472,838 | 3,359,775 | 3,411,693 | 3,294,660 | 3,408,309 | 3,314,205 | a |
| 2,207,521 | 2,113,146 | 1,894,790 | 1,849,623 | 2,041,712 | 2,005,678 | b |

資料 財政課

2 市税収入状況

| 科 目 | 平成 29 年度 | | | 30 年度 | | |
|-------------------|------------|------------|-------|------------|------------|-------|
| | 調 定 額 | 収 入 額 | 収 入 率 | 調 定 額 | 収 入 額 | 収 入 率 |
| 一 般 会 計 市 税 総 額 | 12,733,564 | 12,437,669 | 97.7 | 12,757,356 | 12,484,304 | 97.9 |
| a 現 年 課 税 分 | 12,415,875 | 12,366,811 | 99.6 | 12,467,838 | 12,418,937 | 99.6 |
| b 滞 納 繰 越 分 | 317,689 | 70,858 | 22.3 | 289,518 | 65,367 | 22.6 |
| I 市 民 税 | 5,704,272 | 5,545,170 | 97.2 | 5,840,686 | 5,684,352 | 97.3 |
| a 現 年 課 税 分 | 5,527,461 | 5,497,847 | 99.5 | 5,676,459 | 5,642,538 | 99.4 |
| b 滞 納 繰 越 分 | 176,811 | 47,323 | 26.8 | 164,227 | 41,814 | 25.5 |
| 1 個 人 | 4,989,986 | 4,838,025 | 97.0 | 5,114,352 | 4,964,962 | 97.1 |
| a 現 年 課 税 分 | 4,819,421 | 4,792,897 | 99.4 | 4,956,401 | 4,924,947 | 99.4 |
| b 滞 納 繰 越 分 | 170,565 | 45,128 | 26.5 | 157,951 | 40,015 | 25.3 |
| 2 法 人 | 714,286 | 707,145 | 99.0 | 726,334 | 719,390 | 99.0 |
| a 現 年 課 税 分 | 708,040 | 704,950 | 99.6 | 720,058 | 717,591 | 99.7 |
| b 滞 納 繰 越 分 | 6,246 | 2,195 | 35.1 | 6,276 | 1,799 | 28.7 |
| II 固 定 資 産 税 | 5,099,311 | 4,988,645 | 97.8 | 5,017,972 | 4,923,732 | 98.1 |
| a 現 年 課 税 分 | 4,946,568 | 4,931,267 | 99.7 | 4,876,578 | 4,864,855 | 99.8 |
| b 滞 納 繰 越 分 | 113,861 | 18,496 | 16.2 | 101,260 | 18,743 | 18.5 |
| c 交 付 金 ・ 納 付 金 | 38,882 | 38,882 | 100.0 | 40,134 | 40,134 | 100.0 |
| III 軽 自 動 車 税 | 194,888 | 190,810 | 97.9 | 202,297 | 198,472 | 98.1 |
| a 現 年 課 税 分 | 190,690 | 189,478 | 99.4 | 198,410 | 197,390 | 99.5 |
| b 滞 納 繰 越 分 | 4,198 | 1,332 | 31.7 | 3,887 | 1,082 | 27.8 |
| c 環 境 性 能 割 分 | - | - | - | - | - | - |
| IV 市 た ば こ 税 | 762,580 | 762,580 | 100.0 | 745,441 | 745,441 | 100.0 |
| a 現 年 課 税 分 | 762,579 | 762,579 | 100.0 | 745,441 | 745,441 | 100.0 |
| b 滞 納 繰 越 分 | 1 | 1 | 100.0 | - | - | - |
| V 特 別 土 地 保 有 税 | - | - | - | - | - | - |
| a 現 年 課 税 分 | - | - | - | - | - | - |
| b 滞 納 繰 越 分 | - | - | - | - | - | - |
| VI 入 湯 税 | 393 | 393 | 100.0 | 348 | 348 | 100.0 |
| a 現 年 課 税 分 | 393 | 393 | 100.0 | 348 | 348 | 100.0 |
| VII 都 市 計 画 税 | 972,121 | 950,072 | 97.7 | 950,612 | 931,959 | 98.0 |
| a 現 年 課 税 分 | 949,302 | 946,365 | 99.7 | 930,468 | 928,231 | 99.8 |
| b 滞 納 繰 越 分 | 22,819 | 3,707 | 16.2 | 20,144 | 3,728 | 18.5 |
| 国 民 健 康 保 険 税 (料) | 2,537,845 | 2,111,325 | 83.2 | 2,474,021 | 2,100,925 | 84.9 |
| a 現 年 課 税 分 | 2,082,886 | 2,016,554 | 96.8 | 2,067,036 | 2,008,814 | 97.2 |
| b 滞 納 繰 越 分 | 454,959 | 94,771 | 20.8 | 406,985 | 92,111 | 22.6 |

単位=千円・%

| 令和元年度 | | | 2年度 | | | 3年度 | | | 科目 |
|------------|------------|-------|------------|------------|-------|------------|------------|-------|------|
| 調定額 | 収入額 | 収入率 | 調定額 | 収入額 | 収入率 | 調定額 | 収入額 | 収入率 | |
| 12,906,753 | 12,658,606 | 98.1 | 12,980,055 | 12,699,479 | 97.8 | 12,894,945 | 12,670,672 | 98.3 | 総額 |
| 12,645,833 | 12,599,662 | 99.6 | 12,737,830 | 12,651,179 | 99.3 | 12,626,487 | 12,589,805 | 99.7 | a |
| 260,920 | 58,944 | 22.6 | 242,225 | 48,300 | 19.9 | 268,458 | 80,867 | 30.1 | b |
| 5,864,943 | 5,719,683 | 97.5 | 5,858,013 | 5,720,875 | 97.7 | 5,841,484 | 5,712,301 | 97.8 | 市民 |
| 5,714,927 | 5,682,557 | 99.4 | 5,716,570 | 5,686,661 | 99.5 | 5,708,429 | 5,680,758 | 99.5 | a |
| 150,016 | 37,126 | 24.7 | 141,443 | 34,214 | 24.2 | 133,055 | 31,543 | 23.7 | b |
| 5,074,075 | 4,935,908 | 97.3 | 5,146,027 | 5,017,742 | 97.5 | 5,115,231 | 4,991,772 | 97.6 | 個人 |
| 4,930,575 | 4,900,487 | 99.4 | 5,011,367 | 4,984,866 | 99.5 | 4,990,311 | 4,963,404 | 99.5 | a |
| 143,500 | 35,421 | 24.7 | 134,660 | 32,876 | 24.4 | 124,920 | 28,368 | 22.7 | b |
| 790,868 | 783,775 | 99.1 | 711,986 | 703,133 | 98.8 | 726,252 | 720,529 | 99.2 | 法人 |
| 784,352 | 782,070 | 99.7 | 705,203 | 701,795 | 99.5 | 718,118 | 717,354 | 99.9 | a |
| 6,516 | 1,705 | 26.2 | 6,783 | 1,338 | 19.7 | 8,134 | 3,175 | 39.0 | b |
| 5,108,851 | 5,025,899 | 98.4 | 5,169,116 | 5,051,634 | 97.7 | 5,041,850 | 4,964,794 | 98.5 | 固定資産 |
| 4,978,393 | 4,967,586 | 99.8 | 5,046,594 | 4,999,483 | 99.1 | 4,885,825 | 4,878,890 | 99.9 | a |
| 89,639 | 17,494 | 19.5 | 81,314 | 10,943 | 13.5 | 110,884 | 40,763 | 36.8 | b |
| 40,819 | 40,819 | 100.0 | 41,208 | 41,208 | 100.0 | 45,141 | 45,141 | 100.0 | c |
| 213,041 | 209,433 | 98.3 | 226,756 | 223,681 | 98.6 | 235,806 | 232,735 | 98.7 | 軽自動車 |
| 207,787 | 206,856 | 99.6 | 215,927 | 215,343 | 99.7 | 224,194 | 223,451 | 99.7 | a |
| 3,542 | 865 | 24.4 | 3,483 | 992 | 28.5 | 2,965 | 637 | 21.5 | b |
| 1,712 | 1,712 | 100.0 | 7,346 | 7,346 | 100.0 | 8,647 | 8,647 | 100.0 | c |
| 751,186 | 751,186 | 100.0 | 740,967 | 740,967 | 100.0 | 814,875 | 814,875 | 100.0 | 市たばこ |
| 751,186 | 751,186 | 100.0 | 740,967 | 740,967 | 100.0 | 814,875 | 814,875 | 100.0 | a |
| - | - | - | - | - | - | - | - | - | b |
| - | - | - | - | - | - | - | - | - | 特別土地 |
| - | - | - | - | - | - | - | - | - | a |
| - | - | - | - | - | - | - | - | - | b |
| 328 | 328 | 100.0 | 23 | 23 | 100.0 | - | - | - | 入湯 |
| 328 | 328 | 100.0 | 23 | 23 | 100.0 | - | - | - | a |
| 968,404 | 952,077 | 98.3 | 985,180 | 962,299 | 97.7 | 960,930 | 945,967 | 98.4 | 都市計画 |
| 950,681 | 948,618 | 99.8 | 969,195 | 960,148 | 99.1 | 939,376 | 938,043 | 99.9 | a |
| 17,723 | 3,459 | 19.5 | 15,985 | 2,151 | 13.5 | 21,554 | 7,924 | 36.8 | b |
| 2,380,188 | 2,049,064 | 86.1 | 2,232,422 | 1,946,715 | 87.2 | 2,247,925 | 1,988,840 | 88.5 | 国保 |
| 2,024,711 | 1,966,936 | 97.1 | 1,915,637 | 1,868,636 | 97.5 | 1,973,978 | 1,927,815 | 97.7 | a |
| 355,477 | 82,128 | 23.1 | 316,785 | 78,079 | 24.6 | 273,947 | 61,025 | 22.3 | b |

資料 納税課

3 財政力指数

単位=千円

| 区 分 | 平成 29 年度 | 30 年度 | 令和元年度 | 2 年度 | 3 年度 |
|--------------|------------|------------|------------|------------|------------|
| 基準財政需要額 | 20,111,476 | 20,085,963 | 20,546,933 | 21,330,147 | 22,401,356 |
| 基準財政収入額 | 11,045,347 | 11,197,743 | 11,265,043 | 12,062,115 | 11,720,974 |
| 標準財政規模 | 24,395,434 | 24,413,805 | 24,647,413 | 25,451,905 | 26,870,390 |
| 財政力指数(3か年平均) | 0.540 | 0.549 | 0.551 | 0.557 | 0.545 |

注1) 標準財政規模とは、通常の場合における行政活動に必要な経常一般財源の総量を示す。

資料 財政課

注2) 財政力指数とは、行政の対価として必要とする経費に充てるべき財源の調達能力を表す指数。

4 市債現在高の状況

令和3年度末現在 単位=千円

| 会計別 | 前年度現在高 | 当該年度借入額 | 当該年度償還額 | 当該年度現在高 |
|---------|------------|-----------|-----------|------------|
| 総 額 | 55,112,519 | 4,290,161 | 5,534,389 | 53,868,291 |
| 一 般 会 計 | 37,875,011 | 3,257,161 | 3,590,338 | 37,541,834 |
| 公営企業会計 | 17,237,508 | 1,033,000 | 1,944,051 | 16,326,457 |
| 病院事業 | 4,380,659 | 254,600 | 728,736 | 3,906,523 |
| 水道事業 | 2,332,139 | 200,000 | 294,571 | 2,237,568 |
| 下水道事業 | 10,524,710 | 578,400 | 920,744 | 10,182,366 |

資料 財政課

5 市有財産の状況

5-1 公有財産

令和3年度末現在 単位=㎡・千円

| 土 地 | | | 建 物 | | | 構築物 | 有価証券 | 出資金 |
|-----------|-----------|---------|---------|---------|--------|-------|---------|--------|
| 合 計 | 行政財産 | 普通財産 | 合 計 | 行政財産 | 普通財産 | | | |
| 6,545,571 | 6,242,357 | 303,214 | 364,255 | 344,501 | 19,754 | 4,106 | 201,200 | 66,930 |

資料 契約管財課

5-2 物品・債権・基金

令和3年度末現在 単位=台・千円・㎡

| 物 品 | | | 債 権 | 基 金 | | | | | |
|-----|--------|-----|---------|------------|-----------|---------|-----------|-----------|---------|
| 合 計 | 機械及び器具 | 車 両 | | 合 計 | 積立金 | 有価証券 | 運用金 | 土地取得価格 | 土地面積 |
| 613 | 496 | 117 | 611,484 | 12,241,969 | 8,891,605 | 200,000 | 1,349,262 | 1,801,102 | 161,065 |

資料 契約管財課

6 選挙

6-1 選挙人名簿登録者数の推移

各年9月1日現在 単位=人

| 年次 | 総数 | 男 | 女 |
|-------|---------|--------|--------|
| 平成30年 | 101,881 | 47,908 | 53,973 |
| 令和元年 | 102,103 | 47,969 | 54,134 |
| 2年 | 102,430 | 48,188 | 54,242 |
| 3年 | 102,427 | 48,083 | 54,344 |
| 4年 | 102,138 | 47,856 | 54,282 |

資料 選挙管理委員会事務局

6-2 投票区別選挙人名簿登録者数

令和4年9月1日現在 単位=人

| 投票区 | 対象地区 | 選挙人名簿登録者数 | | |
|-----|-----------------------------------|-----------|--------|--------|
| | | 総数 | 男 | 女 |
| 総数 | | 102,138 | 47,856 | 54,282 |
| 1 | 1~8条、一番町、弥生町、萩ヶ岡 | 3,499 | 1,593 | 1,906 |
| 2 | 緑町、王子、若草町、牧場町、元町 | 4,467 | 2,081 | 2,386 |
| 3 | 高砂町、向ヶ丘、幸町、錦町 | 3,365 | 1,570 | 1,795 |
| 4 | 元江別本町、中央町、向ヶ丘、錦町、新栄台 | 4,499 | 2,115 | 2,384 |
| 5 | 上江別、上江別東町、上江別西町 | 3,583 | 1,640 | 1,943 |
| 6 | 上江別、上江別東町、上江別南町、東野幌、ゆめみ野東町、ゆめみ野南町 | 6,562 | 3,153 | 3,409 |
| 7 | 東光町、大川通 | 1,745 | 823 | 922 |
| 8 | 江別太、朝日町、あけぼの町、萌えぎ野西、萌えぎ野中央、萌えぎ野東 | 5,348 | 2,566 | 2,782 |
| 9 | 豊幌、豊幌花園町、豊幌美咲町、豊幌はみんぐ町 | 2,316 | 1,084 | 1,232 |
| 10 | 美原、篠津、中島、八幡 | 764 | 370 | 394 |
| 11 | 見晴台、元野幌、新栄台 | 6,866 | 3,266 | 3,600 |
| 12 | いずみ野、対雁、元江別、工栄町、角山 | 4,179 | 2,011 | 2,168 |
| 13 | 角山、元野幌、大麻 | 227 | 117 | 110 |
| 14 | 野幌若葉町、文京台緑町 | 4,597 | 2,246 | 2,351 |
| 15 | 東野幌本町、緑ヶ丘、あさひが丘 | 5,681 | 2,602 | 3,079 |
| 16 | 野幌代々木町、野幌住吉町、野幌寿町、元野幌 | 4,267 | 1,958 | 2,309 |
| 17 | 野幌美幸町、野幌屯田町、元野幌 | 2,737 | 1,307 | 1,430 |
| 18 | 野幌松並町、野幌町 | 2,133 | 1,016 | 1,117 |
| 19 | 野幌未広町、野幌代々木町、野幌町、錦町 | 3,759 | 1,671 | 2,088 |
| 20 | 緑ヶ丘、東野幌、西野幌 | 2,386 | 1,185 | 1,201 |
| 21 | 東野幌、西野幌 | 311 | 147 | 164 |
| 22 | 東野幌、上江別、野幌東町、東野幌町 | 3,839 | 1,742 | 2,097 |
| 23 | 大麻宮町、大麻沢町、大麻、大麻元町、大麻桜木町 | 2,750 | 1,255 | 1,495 |
| 24 | 大麻中町、大麻沢町 | 1,828 | 744 | 1,084 |
| 25 | 大麻東町、大麻高町、大麻南樹町 | 2,742 | 1,161 | 1,581 |
| 26 | 大麻園町、大麻晴美町、大麻元町 | 2,408 | 1,113 | 1,295 |
| 27 | 大麻北町、大麻元町、大麻 | 1,126 | 506 | 620 |
| 28 | 大麻栄町、大麻泉町、大麻新町、元野幌 | 3,703 | 1,719 | 1,984 |
| 29 | 大麻西町、大麻扇町、大麻沢町、大麻ひかり町 | 3,897 | 1,775 | 2,122 |
| 30 | 文京台、文京台東町、文京台南町 | 4,632 | 2,339 | 2,293 |
| 31 | 文京台、西野幌 | 1,922 | 981 | 941 |

資料 選挙管理委員会事務局

6-3 市長選挙

単位＝人・％・票

| 執行期日 | 定数 | 候補者数 | 当日有権者数 | 投票者数 | 棄権者数 | 投票率 | 有効投票 | 無効投票 | その他 |
|------------|----|------|--------|--------|--------|-------|--------|-------|-----|
| 平成27年4月26日 | 1 | 3 | 97,737 | 54,580 | 43,157 | 55.84 | 53,550 | 1,028 | 2 |
| 平成31年4月21日 | 1 | 2 | 99,901 | 52,103 | 47,798 | 52.15 | 51,003 | 1,099 | 1 |
| 有権者 | 男 | | 46,830 | 24,047 | 22,783 | 51.35 | | | |
| | 女 | | 53,071 | 28,056 | 25,015 | 52.87 | | | |

資料 選挙管理委員会事務局

6-4 市議会議員選挙

単位＝人・％・票

| 執行期日 | 定数 | 候補者数 | 当日有権者数 | 投票者数 | 棄権者数 | 投票率 | 有効投票 | 無効投票 | その他 |
|------------|----|------|--------|--------|--------|-------|--------|-------|-----|
| 平成27年4月26日 | 27 | 32 | 97,737 | 54,579 | 43,158 | 55.84 | 53,234 | 1,345 | - |
| 平成31年4月21日 | 25 | 29 | 99,901 | 52,098 | 47,803 | 52.15 | 51,001 | 1,096 | 1 |
| 有権者 | 男 | | 46,830 | 24,049 | 22,781 | 51.35 | | | |
| | 女 | | 53,071 | 28,049 | 25,022 | 52.85 | | | |

資料 選挙管理委員会事務局

6-5 衆議院議員総選挙（小選挙区）

単位＝人・％・票

| 執行期日 | 定数 | 候補者数 | 当日有権者数 | 投票者数 | 棄権者数 | 投票率 | 有効投票 | 無効投票 | その他 |
|-------------|----|------|---------|--------|--------|-------|--------|-------|-----|
| 平成28年4月24日 | 1 | 2 | 99,271 | 58,989 | 40,282 | 59.42 | 58,348 | 640 | 1 |
| 平成29年10月22日 | 1 | 3 | 101,740 | 64,798 | 36,942 | 63.69 | 63,766 | 1,029 | 3 |
| 令和3年10月31日 | 1 | 4 | 102,373 | 63,029 | 39,344 | 61.57 | 62,036 | 991 | 2 |
| 有権者 | 男 | | 48,034 | 29,721 | 18,313 | 61.87 | | | |
| | 女 | | 54,339 | 33,308 | 21,031 | 61.30 | | | |

資料 選挙管理委員会事務局

6-6 参議院議員通常選挙（選挙区）

単位＝人・％・票

| 執行期日 | 定数 | 候補者数 | 当日有権者数 | 投票者数 | 棄権者数 | 投票率 | 有効投票 | 無効投票 | その他 |
|------------|----|------|---------|--------|--------|-------|--------|-------|-----|
| 平成28年7月10日 | 3 | 10 | 101,945 | 60,005 | 41,940 | 58.86 | 58,517 | 1,486 | 2 |
| 令和元年7月21日 | 3 | 9 | 102,441 | 58,051 | 44,390 | 56.67 | 57,129 | 920 | 2 |
| 令和4年7月10日 | 3 | 12 | 102,178 | 58,013 | 44,165 | 56.78 | 56,387 | 1,623 | 3 |
| 有権者 | 男 | | 47,865 | 27,417 | 20,448 | 57.28 | | | |
| | 女 | | 54,313 | 30,596 | 23,717 | 56.33 | | | |

資料 選挙管理委員会事務局

6-7 知事選挙

単位＝人・％・票

| 執行期日 | 定数 | 候補者数 | 当日有権者数 | 投票者数 | 棄権者数 | 投票率 | 有効投票 | 無効投票 | その他 |
|------------|----|------|---------|--------|--------|-------|--------|------|-----|
| 平成27年4月12日 | 1 | 2 | 97,898 | 56,810 | 41,088 | 58.03 | 56,397 | 410 | 3 |
| 平成31年4月7日 | 1 | 2 | 100,262 | 60,541 | 39,721 | 60.38 | 60,000 | 540 | 1 |
| 有権者 | 男 | | 47,039 | 28,086 | 18,953 | 59.71 | | | |
| | 女 | | 53,223 | 32,455 | 20,768 | 60.98 | | | |

資料 選挙管理委員会事務局

6-8 道議会議員選挙

単位＝人・％・票

| 執行期日 | 定数 | 候補者数 | 当日有権者数 | 投票者数 | 棄権者数 | 投票率 | 有効投票 | 無効投票 | その他 |
|------------|----|------|---------|--------|--------|-------|--------|-------|-----|
| 平成27年4月12日 | 2 | 2 | 97,898 | (無投票) | - | - | - | - | - |
| 平成31年4月7日 | 2 | 3 | 100,193 | 59,999 | 40,194 | 59.88 | 57,979 | 2,018 | 2 |
| 有権者 | 男 | | 47,001 | 27,837 | 19,164 | 59.23 | | | |
| | 女 | | 53,192 | 32,162 | 21,030 | 60.46 | | | |

資料 選挙管理委員会事務局

7 議会

7-1 本会議・委員会開会状況

各年末現在 単位＝日・時間

| 年次 | 総数 | | 本会議 | | 議会運営委員会 | | 常任委員会 | | 特別委員会 | |
|-------|-----|-----|-----|-----|---------|-----|-------|-----|-------|-----|
| | 日数 | 時間数 | 日数 | 時間数 | 日数 | 時間数 | 日数 | 時間数 | 日数 | 時間数 |
| 平成29年 | 113 | 186 | 18 | 46 | 25 | 13 | 51 | 65 | 19 | 62 |
| 30年 | 128 | 243 | 20 | 51 | 19 | 17 | 49 | 67 | 40 | 108 |
| 令和元年 | 119 | 237 | 20 | 51 | 19 | 22 | 49 | 82 | 31 | 82 |
| 2年 | 119 | 192 | 24 | 47 | 19 | 10 | 76 | 135 | - | - |
| 3年 | 102 | 155 | 19 | 35 | 16 | 7 | 67 | 113 | - | - |

注) 時間数は、休憩時間を除いた実時間数。

資料 議会事務局

7-2 議案等審議件数

各年末現在 単位＝件

| 区分 | 平成29年 | 30年 | 令和元年 | 2年 | 3年 |
|-------|-------|-----|------|-----|-----|
| 総数 | 166 | 149 | 167 | 181 | 124 |
| 議案 | | | | | |
| 条 | 20 | 34 | 35 | 40 | 20 |
| 予 | 17 | 24 | 26 | 42 | 24 |
| 選 | 24 | 3 | 7 | 26 | 5 |
| 一 | 23 | 16 | 20 | 12 | 16 |
| 小計 | 84 | 77 | 88 | 120 | 65 |
| 推薦 | - | - | - | - | - |
| 諮問 | 5 | 2 | 7 | 4 | 1 |
| 決算 | 8 | 8 | 8 | 8 | 8 |
| 意見書 | 10 | 12 | 12 | 12 | 10 |
| 決議 | 2 | 1 | - | 1 | - |
| 請願・陳情 | 7 | 11 | 3 | 6 | 1 |
| 選挙 | 10 | - | 6 | - | 4 |
| 専決処分 | 3 | 6 | 7 | 4 | 2 |
| 報告 | 25 | 26 | 26 | 26 | 27 |
| その他の | 12 | 6 | 10 | - | 6 |

資料 議会事務局

8 市職員数

各年4月1日現在 単位＝人

| 年次 | 総数 | 一般会計 | | | | 企業会計 | | | その他の会計 |
|-------|-------|------|--------|------|------|------|-----|----|--------|
| | | 総数 | 一般行政関係 | 教育関係 | 消防関係 | 総数 | 病院 | 水道 | |
| 平成23年 | 1,116 | 685 | 449 | 107 | 129 | 408 | 336 | 72 | 23 |
| 24年 | 1,134 | 690 | 452 | 108 | 130 | 421 | 353 | 68 | 23 |
| 25年 | 1,144 | 691 | 453 | 108 | 130 | 427 | 359 | 68 | 26 |
| 26年 | 1,152 | 696 | 460 | 106 | 130 | 430 | 362 | 68 | 26 |
| 27年 | 1,156 | 698 | 463 | 105 | 130 | 432 | 368 | 64 | 26 |
| 28年 | 1,158 | 701 | 471 | 100 | 130 | 431 | 369 | 62 | 26 |
| 29年 | 1,160 | 701 | 472 | 99 | 130 | 433 | 371 | 62 | 26 |
| 30年 | 1,161 | 702 | 473 | 99 | 130 | 433 | 371 | 62 | 26 |
| 令和元年 | 1,139 | 712 | 481 | 101 | 130 | 402 | 340 | 62 | 25 |
| 2年 | 1,140 | 712 | 485 | 97 | 130 | 402 | 340 | 62 | 26 |
| 3年 | 1,146 | 716 | 489 | 96 | 131 | 404 | 342 | 62 | 26 |
| 4年 | 1,141 | 714 | 487 | 97 | 130 | 401 | 337 | 64 | 26 |

注) 「その他の会計」は、各特別会計。

資料 職員課

9 歴代首長

令和4年5月1日現在

| 区 分 | 氏 名 | 在 任 期 間 | 摘 要 |
|-----------|-----------|---------------------|--------------|
| 第 1 代 戸 長 | 千 徳 瀬 兵 衛 | 明治13年 2月 ~ 明治14年 1月 | |
| 第 2 代 戸 長 | 新 家 孝 一 | 明治14年 1月 ~ 明治19年 4月 | |
| 第 3 代 戸 長 | 前 島 恭 敬 | 明治19年 5月 ~ 明治20年 3月 | |
| 第 4 代 戸 長 | 河 野 通 隆 | 明治20年 4月 ~ 明治30年 7月 | |
| 第 5 代 戸 長 | 吉 田 秀 造 | 明治30年12月 ~ 明治34年 5月 | |
| 第 6 代 戸 長 | 宮 城 昌 章 | 明治34年 5月 ~ 明治36年 8月 | |
| 第 7 代 戸 長 | 星 川 吾 助 | 明治36年 8月 ~ 明治37年 6月 | |
| 第 8 代 戸 長 | 阪 田 誠 三 | 明治37年 7月 ~ 明治38年12月 | |
| 初 代 村 長 | | 明治39年 1月 ~ 明治41年 8月 | 明治39年町村制施行 |
| 第 2 代 村 長 | 立 野 俊 太 郎 | 明治41年 8月 ~ 明治42年 3月 | |
| 第 3 代 村 長 | 名 越 源 五 郎 | 明治42年 6月 ~ 大正 4年12月 | |
| 初 代 町 長 | | 大正 5年 1月 ~ 大正13年 7月 | 大正5年町制施行 |
| 第 2 代 町 長 | 吉 原 兵 次 郎 | 大正13年 8月 ~ 昭和 3年 8月 | |
| | | | 町長職務管掌 (4か月) |
| 第 3 代 町 長 | 鈴 木 善 治 | 昭和 3年11月 ~ 昭和 7年11月 | |
| | | | 町長職務管掌 (1か月) |
| 第 4 代 町 長 | 金 子 薫 蔵 | 昭和 7年12月 ~ 昭和11年12月 | |
| 第 5 代 町 長 | 坪 松 唯 三 郎 | 昭和11年12月 ~ 昭和19年12月 | |
| | | | 町長職務管掌 (5か月) |
| 第 6 代 町 長 | 松 川 清 | 昭和20年 7月 ~ 昭和21年11月 | |
| | | | 職務代理助役 (5か月) |
| 第 7 代 町 長 | 古 田 島 薫 平 | 昭和22年 4月 ~ 昭和29年 6月 | |
| 初 代 市 長 | | 昭和29年 7月 ~ 昭和34年 4月 | 昭和29年7月市制施行 |
| 第 2 代 市 長 | 松 川 清 | 昭和34年 5月 ~ 昭和46年 4月 | |
| 第 3 代 市 長 | 山 田 利 雄 | 昭和46年 5月 ~ 昭和58年 4月 | |
| 第 4 代 市 長 | 岡 英 雄 | 昭和58年 5月 ~ 平成 7年 4月 | |
| 第 5 代 市 長 | 小 川 公 人 | 平成 7年 5月 ~ 平成19年 4月 | |
| 第 6 代 市 長 | 三 好 昇 | 平成19年 5月 ~ | |

資料 職員課

10 歴代助役・副市長

令和4年7月1日現在

| 氏名 | 就任年月 | 退任年月 | 在職期間 | 摘要 |
|-------|----------|----------|---------|----------------------|
| 伊東辰熊 | 明治42年 6月 | 大正 3年 4月 | 4年11か月 | |
| 真木愛治 | 大正 3年 4月 | 大正13年 2月 | 9年11か月 | |
| 長崎箭一 | 大正13年 6月 | 昭和 3年 6月 | 4年 | |
| 木村真澄 | 昭和 3年11月 | 昭和 7年11月 | 4年 | |
| 樺沢久蔵 | 昭和 8年 1月 | 昭和12年 1月 | 4年 | |
| 木村真澄 | 昭和12年 1月 | 昭和19年 5月 | 7年 5か月 | |
| 後藤邦義 | 昭和21年 3月 | 昭和34年 8月 | 13年 6か月 | |
| 工藤豊一 | 昭和34年 9月 | 昭和42年 3月 | 7年 7か月 | 昭和39年3月～昭和42年3月 事業助役 |
| 山田利雄 | 昭和39年 3月 | 昭和45年12月 | 6年10か月 | 昭和39年3月～昭和42年3月 事務助役 |
| 岡英雄 | 昭和45年12月 | 昭和57年12月 | 12年 | |
| 片山忠 | 昭和58年 6月 | 平成 7年 4月 | 11年11か月 | |
| 伊東悠平 | 平成 7年 5月 | 平成14年 3月 | 6年11か月 | |
| 中川正志 | 平成14年 4月 | 平成19年 6月 | 5年 3か月 | |
| 佐々木雄二 | 平成19年 7月 | 令和 3年 6月 | 14年 | |
| 後藤好入 | 令和 3年 7月 | | | |

注) 平成19年4月から助役制廃止、副市長制。

資料 職員課

11 歴代収入役

令和4年5月1日現在

| 氏名 | 就任年月 | 退任年月 | 在職期間 | 摘要 |
|-------|----------|----------|---------|----------------------|
| 大釜 励 | 明治42年 6月 | 大正13年 2月 | 14年 9か月 | |
| 名越 又八 | 大正13年 9月 | 昭和 7年 9月 | 8年 1か月 | |
| 長沢 武 | 昭和 8年 3月 | 昭和32年 8月 | 24年 6か月 | |
| 山田 利雄 | 昭和32年 8月 | 昭和39年 3月 | 6年 8か月 | |
| 原 吉次郎 | 昭和39年 3月 | 昭和43年 3月 | 4年 1か月 | |
| 菊池 尚司 | 昭和43年 3月 | 昭和51年 3月 | 8年 1か月 | |
| 工藤 浩亮 | 昭和51年 3月 | 昭和55年 3月 | 4年 1か月 | |
| 池田 春男 | 昭和55年 3月 | 昭和63年 3月 | 8年 1か月 | |
| 後藤 良一 | 昭和63年 3月 | 平成 8年 3月 | 8年 1か月 | |
| 堀内 利輔 | 平成 8年 3月 | 平成12年 3月 | 4年 1か月 | |
| 嶋倉 昭 | 平成12年 3月 | 平成15年 6月 | 3年 4か月 | |
| 小玉 隆 | 平成15年 7月 | 平成19年 6月 | 4年 | 平成19年4月～平成19年6月 在任特例 |

注) 平成19年4月から収入役制廃止。

資料 職員課

12 歴代市町議会議長

令和4年5月1日現在

| 氏 名 | 就 任 年 月 | 退 任 年 月 | 在 職 期 間 | 摘 要 |
|-------|----------|---------|---------|------|
| 河合才一郎 | 昭和21年10月 | 昭和22年4月 | 6か月 | 初代 |
| 福本重亀 | 昭和22年5月 | 昭和26年4月 | 4年 | 第2代 |
| 中村幸左久 | 昭和26年5月 | 昭和30年4月 | 4年 | 第3代 |
| 中村幸左久 | 昭和30年5月 | 昭和34年4月 | 4年 | 第4代 |
| 岡千尋 | 昭和34年5月 | 昭和38年4月 | 4年 | 第5代 |
| 武田武 | 昭和38年5月 | 昭和40年6月 | 2年2か月 | 第6代 |
| 泉重陽 | 昭和40年6月 | 昭和42年4月 | 1年10か月 | 第7代 |
| 高橋行雄 | 昭和42年5月 | 昭和46年4月 | 4年 | 第8代 |
| 坂本軍一 | 昭和46年5月 | 昭和50年4月 | 4年 | 第9代 |
| 角幡俊夫 | 昭和50年5月 | 昭和54年4月 | 4年 | 第10代 |
| 森田正夫 | 昭和54年5月 | 昭和58年4月 | 4年 | 第11代 |
| 森田正夫 | 昭和58年5月 | 昭和62年4月 | 4年 | 第12代 |
| 高間専造 | 昭和62年5月 | 平成3年4月 | 4年 | 第13代 |
| 野村義次 | 平成3年5月 | 平成5年6月 | 2年2か月 | 第14代 |
| 星武 | 平成5年6月 | 平成6年9月 | 1年3か月 | 第15代 |
| 五十嵐忠男 | 平成6年9月 | 平成7年4月 | 7か月 | 第16代 |
| 高倉勝孝 | 平成7年5月 | 平成9年6月 | 2年2か月 | 第17代 |
| 土蔵辰馬 | 平成9年6月 | 平成11年4月 | 1年10か月 | 第18代 |
| 赤坂伸一 | 平成11年5月 | 平成13年6月 | 2年2か月 | 第19代 |
| 五十嵐忠男 | 平成13年6月 | 平成15年4月 | 1年10か月 | 第20代 |
| 宮澤義明 | 平成15年5月 | 平成17年6月 | 2年2か月 | 第21代 |
| 岡村繁美 | 平成17年6月 | 平成19年4月 | 1年10か月 | 第22代 |
| 星秀雄 | 平成19年5月 | 平成21年6月 | 2年2か月 | 第23代 |
| 坂下博幸 | 平成21年6月 | 平成23年4月 | 1年10か月 | 第24代 |
| 尾田善靖 | 平成23年5月 | 平成25年6月 | 2年2か月 | 第25代 |
| 清水直幸 | 平成25年6月 | 平成27年4月 | 1年10か月 | 第26代 |
| 三角芳明 | 平成27年5月 | 平成29年6月 | 2年2か月 | 第27代 |
| 高間専逸 | 平成29年6月 | 平成31年4月 | 1年10か月 | 第28代 |
| 角田一 | 令和元年5月 | 令和3年6月 | 2年2か月 | 第29代 |
| 宮本忠明 | 令和3年6月 | | | 第30代 |

資料 議会事務局

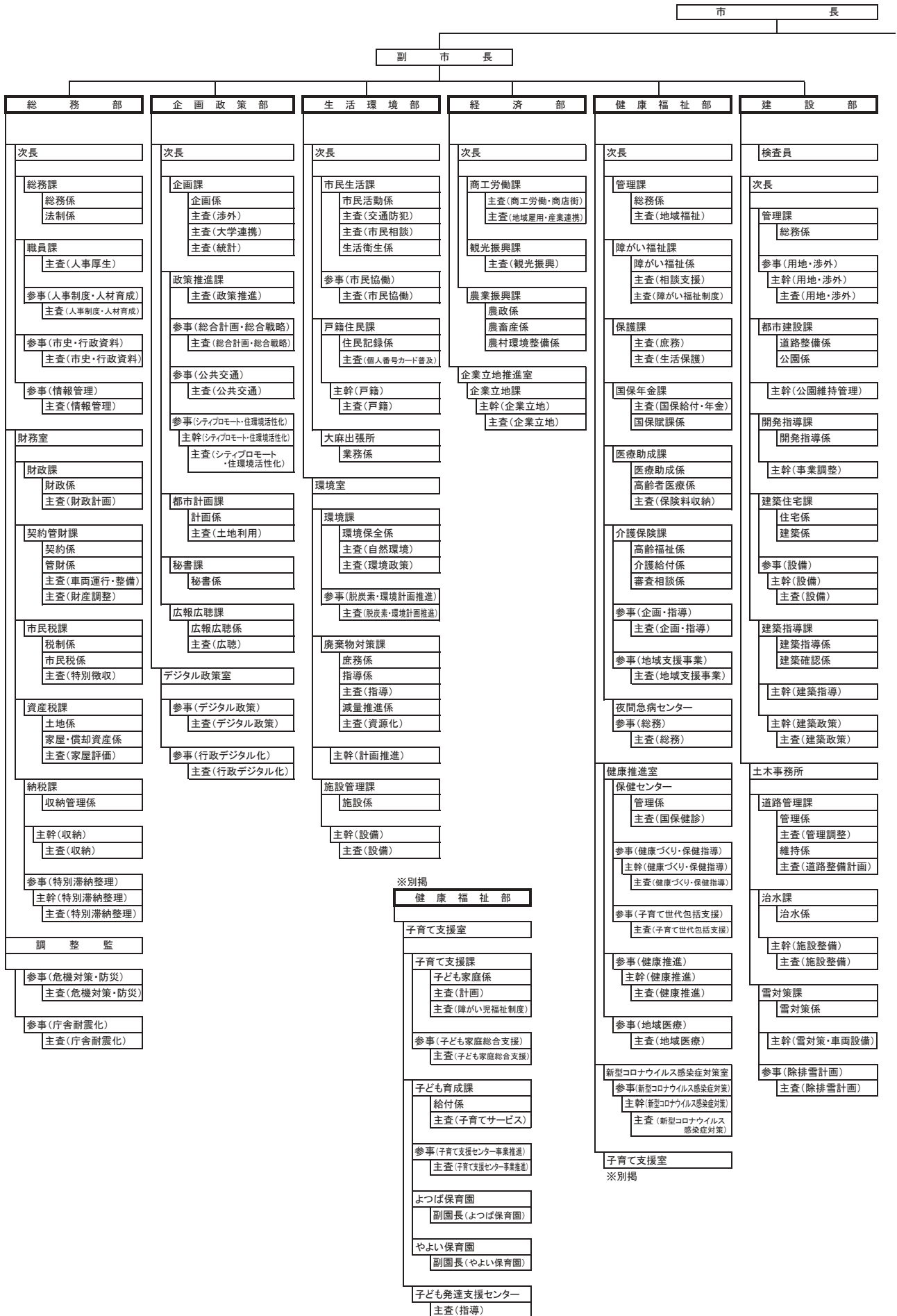
13 歴代市町議会副議長

令和4年5月1日現在

| 氏名 | 就任年月 | 退任年月 | 在職期間 | 摘要 |
|-------|----------|---------|--------|------|
| 長津吉太郎 | 昭和21年10月 | 昭和22年4月 | 6か月 | 初代 |
| 中田幸太郎 | 昭和22年5月 | 昭和26年4月 | 4年 | 第2代 |
| 山之内鶴雄 | 昭和26年5月 | 昭和30年4月 | 4年 | 第3代 |
| 桑原秀吉 | 昭和30年5月 | 昭和34年4月 | 4年 | 第4代 |
| 岩本正喜 | 昭和34年5月 | 昭和38年4月 | 4年 | 第5代 |
| 山崎忠五郎 | 昭和38年5月 | 昭和40年6月 | 2年2か月 | 第6代 |
| 一戸正太郎 | 昭和40年6月 | 昭和42年4月 | 1年10か月 | 第7代 |
| 松本栄 | 昭和42年5月 | 昭和46年4月 | 4年 | 第8代 |
| 伊藤清彦 | 昭和46年5月 | 昭和50年4月 | 4年 | 第9代 |
| 岡崎重雄 | 昭和50年5月 | 昭和54年4月 | 4年 | 第10代 |
| 大場孝 | 昭和54年5月 | 昭和58年4月 | 4年 | 第11代 |
| 新妻瑞則 | 昭和58年5月 | 昭和62年4月 | 4年 | 第12代 |
| 小川公人 | 昭和62年5月 | 平成3年4月 | 4年 | 第13代 |
| 五十嵐忠男 | 平成3年5月 | 平成6年9月 | 3年5か月 | 第14代 |
| 土蔵辰馬 | 平成6年9月 | 平成7年4月 | 7か月 | 第15代 |
| 仲川紀代重 | 平成7年5月 | 平成9年6月 | 2年2か月 | 第16代 |
| 堀内城 | 平成9年6月 | 平成11年4月 | 1年10か月 | 第17代 |
| 川村恒宏 | 平成11年5月 | 平成13年6月 | 2年2か月 | 第18代 |
| 塚本紀男 | 平成13年6月 | 平成15年4月 | 1年10か月 | 第19代 |
| 宮野一雄 | 平成15年5月 | 平成17年6月 | 2年2か月 | 第20代 |
| 小玉豊治 | 平成17年6月 | 平成19年4月 | 1年10か月 | 第21代 |
| 鈴木真由美 | 平成19年5月 | 平成21年6月 | 2年2か月 | 第22代 |
| 尾田善靖 | 平成21年6月 | 平成23年4月 | 1年10か月 | 第23代 |
| 清水直幸 | 平成23年5月 | 平成25年6月 | 2年2か月 | 第24代 |
| 齊藤佐知子 | 平成25年6月 | 平成27年4月 | 1年10か月 | 第25代 |
| 干場芳子 | 平成27年5月 | 平成29年6月 | 2年2か月 | 第26代 |
| 宮川正子 | 平成29年6月 | 平成31年4月 | 1年10か月 | 第27代 |
| 相馬芳佳 | 令和元年5月 | 令和3年6月 | 2年2か月 | 第28代 |
| 島田泰美 | 令和3年6月 | | | 第29代 |

資料 議会事務局

14 江別市機構図



※別掲

健康福祉部

子育て支援室

子育て支援課

子ども家庭係

主査(計画)

主査(障がい児福祉制度)

参事(子ども家庭総合支援)

主査(子ども家庭総合支援)

子ども育成課

給付係

主査(子育てサービス)

参事(子育て支援センター事業推進)

主査(子育て支援センター事業推進)

よつば保育園

副園長(よつば保育園)

やよい保育園

副園長(やよい保育園)

子ども発達支援センター

主査(指導)

令和4年10月1日現在

