

商品名

# 珈琲ようかん【カフェ・オレ味】

分類	菓子	1ケース入数	14×4
JANコード	4522726001650	最低納品単位	1ケース
保存条件	常温	生産可能数量	—
賞味期限	365日	販売期間	通年
内容量	115g	道外発送対応	可
単価(税抜)	500円	江別産原料の使用	使用していない



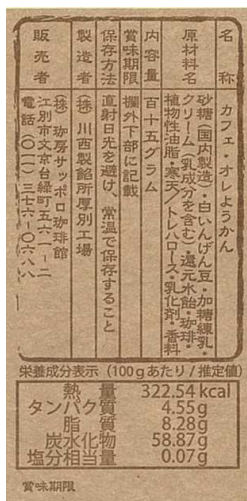
## 商品特徴

当館直営店舗のカフェメニュー“お点前珈琲”の甘味として誕生した珈琲羊かん。平成元年に開催された全国菓子博覧会において「会長賞」を受賞。当館自慢のコーヒーに北海道産の白いんげん豆やミルクを使用した逸品。カフェオレ味のほか、炭焼珈琲味、キャラメルオレ味もあり、ギフトセットでもご用意しております。

## 使用原材料

砂糖(国内製造)・白いんげん豆・加糖練乳・クリーム(乳成分を含む)・還元水飴・珈琲・植物性油脂・寒天/トレハロース・乳化剤・香料

## 裏面表示



事業者名	株式会社珈琲羊かん
郵便番号	069-0836
住所	江別市文京台緑町561番2
電話番号	011-376-0688
FAX	011-376-0699
担当者	伊藤 仁
メールアドレス	<a href="mailto:info@sapporocoffeekan.co.jp">info@sapporocoffeekan.co.jp</a>
HPアドレス	<a href="https://sapporocoffeekan.co.jp">https://sapporocoffeekan.co.jp</a>
インターネット販売	自社オンラインショップ 有 他社オンラインショップ出品 要相談 条件 —
オンラインショップアドレス	<a href="https://sapporocoffee-k.shop-pro.jp/">https://sapporocoffee-k.shop-pro.jp/</a>

## 事業者PR情報

1982年創業。創業以来、独自の炭直火焙煎法にこだわり全ての珈琲豆を焙煎。原料となるコーヒー生豆も生産地まで自ら出向き、厳選した個性豊かなコーヒー豆を自社契約農園産として独自に仕入れ、オンリーワンのコーヒー作りに努めております。

## 主な販売先

自社店舗及び自社ECサイト

## 商品生産に伴う管理状況について

HACCP

## 商品販売についての希望

相談に応じる

## アレルギー表示

義務	乳
注意喚起	

「推定値」または「分析値」↓ 単位 ↓

栄養成分表示	推定値	100 g	当たり
熱量		322	kcal
たんぱく質		4	g
脂質		8	g
炭水化物		58	g
食塩相当量		0	g

## 備考

備考	
----	--