

はるゆたか 麦味噌

| | | | |
|--------|-----------|----------|--------|
| 分類 | 食品 | 1ケース入数 | 16個 |
| JANコード | - | 最低納品単位 | 8個 |
| 保存条件 | 冷蔵(10℃以下) | 生産可能数量 | 2ケース |
| 賞味期限 | 150日 | 販売期間 | 通年 |
| 内容量 | 300g | 道外発送対応 | 可 |
| 単価(税抜) | 700円 | 江別産原料の使用 | 使用している |



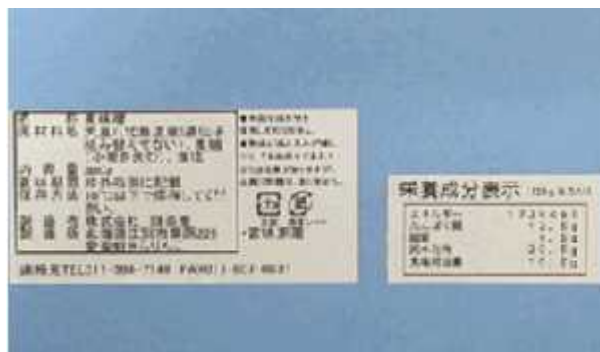
商品特徴

大豆、麦麴は自社製で、大豆はこだわりの枝豆大豆を使用しています。江別特産の小麦ハルユタカを麴にしています。熟成促進剤などは一切使用せず、じっくりと長期熟成しているので風味よく、まるやかで安心な味噌です。

使用原材料

大豆((北海道産)遺伝子組み換えでない)、麦麴(小麦を含む)、食塩

裏面表示



| | | |
|---------------|--|-----|
| 事業者名 | 株式会社 輝楽里 | |
| 郵便番号 | 067-0056 | |
| 住所 | 江別市美原225番地 | |
| 電話番号 | 011-384-7146 | |
| FAX | 011-807-0831 | |
| 担当者 | 石田 雅也/いしだ まさや | |
| メールアドレス | info@kira-ri.jp | |
| HPアドレス | http://kira-ri.jp | |
| インターネット販売 | 自社オンラインショップ | 無 |
| | 他社オンラインショップ出品 | 要相談 |
| | 条件 | - |
| オンラインショップアドレス | - | |

事業者PR情報

地域で1番質の高い企業を目指す
 ・社会性～環境を考える会社～
 ・独創性～アイデアの宝庫な会社～
 ・人間性～人間味のある会社～
 「農業」というかたちにとられない自由なスタイルで、新しい農業経営に取り組みます。

主な販売先

のっぽろ野菜直売所、江別防災直売所他

商品生産に伴う管理状況について

HACCP

商品販売についての希望

積極的に拡大

アレルギー表示

| | |
|------|----|
| 義務 | 小麦 |
| 注意喚起 | 大豆 |

| | | | |
|-------------|------|---|------|
| 栄養成分表示(推定値) | 100 | g | 当たり |
| 熱量 | 173 | | kcal |
| たんぱく質 | 12.5 | | g |
| 脂質 | 4.5 | | g |
| 炭水化物 | 20.5 | | g |
| 食塩相当量 | 10.2 | | g |

備考

注文が重複すると発送が遅れるかもしれませんので、1週間ほどゆとりをもって注文していただくと助かります。稀に在庫がなくなることがありますので、ご了承ください。