

商品名

笑くぼクッキー

分類	菓子	1ケース入数	10袋
JANコード	4570078490349	最低納品単位	1ケース
保存条件	常温	生産可能数量	50袋
賞味期限	45日	販売期間	通年
内容量	2枚	道外発送対応	可
単価(税抜)	93円	江別産原料の使用	使用している



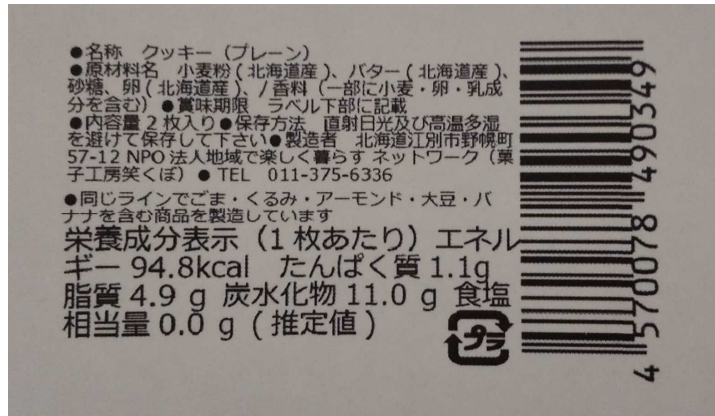
商品特徴

北海道産小麦と江別産卵、江別近郊の生乳を使用したバターなど、江別産材料にこだわって焼き上げました。プレーンのほかに、ココア2枚入り、ほうじ茶2枚入りもございます。

使用原材料

主原料:小麦(北海道産)、卵(北海道産)、バター、ベーキングパウダー、香料

裏面表示



事業者名	菓子工房 笑くぼ	
郵便番号	069-0813	
住所	江別市野幌町57-12 八丁目プラザのつぼ	
電話番号	011-375-6336	
FAX	011-375-6505	
担当者	三上祥子/みかみしょうこ	
メールアドレス	gqnv6mt9k@galaxy.ocn.ne.jp	
HPアドレス	https://qqnv6mt9k.wixsite.com/kasikouboekubo	
インターネット販売	自社オンラインショップ	無
	他社オンラインショップ出品	可
	条件	—
オンラインショップアドレス	—	

事業者PR情報

障がいのある方が、地域の中で自立した日常生活・社会生活を営むことが出来るよう、製菓を中心に接客、販売を行なっています。お菓子はすべて北海道産の小麦と卵を使用し、ひとつひとつ丁寧に手作りしています。

主な販売先

店頭

工場のHACCP対応について

対応

商品販売についての希望

積極的に拡大

アレルギー表示

義務	小麦、卵、乳
注意喚起	同一工場では、ごま、クルミ、アーモンド、大豆、バナナを使用した製品を製造しています。

「推定値」または「分析値」↓ 単位↓

栄養成分表示	1	個	当たり
熱量	293		kcal
たんぱく質	9		g
脂質	1		g
炭水化物	59		g
食塩相当量	1		g

備考

--