

商品名

シュークリーム

分類	菓子	1ケース入数	5個
JANコード	4570078490172	最低納品単位	1ケース
保存条件	冷凍(-20℃以下)	生産可能数量	27個
賞味期限	解凍後2日	販売期間	通年
内容量	1個	道外発送対応	不可
単価(税抜)	112円	江別産原料の使用	使用している



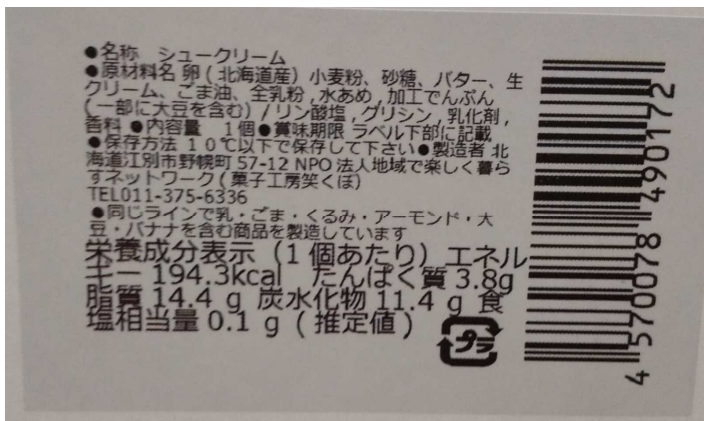
商品特徴

北海道産小麦と市内養鶏農家の卵を使って焼き上げました。江別市及び近郊でとれた生乳でできた生クリームを使用。甘さ控えめのクリームはシュー皮と程よいハーモニーです。

使用原材料

主原料:小麦(北海道産)、バター、卵(北海道産)、植物油、生クリーム、カスタードクリーム

裏面表示



事業者名	菓子工房 笑くぼ		
郵便番号	069-0813		
住所	江別市野幌町57-12 八丁目プラザのつぼ		
電話番号	011-375-6336		
FAX	011-375-6505		
担当者	三上祥子/みかみしょうこ		
メールアドレス	gqnv6mt9k@galaxy.ocn.ne.jp		
HPアドレス	https://qqnv6mt9k.wixsite.com/kasikouboekubo		
インターネット販売	自社オンラインショップ	無	
	他社オンラインショップ出品	可	
条件	-		
オンラインショップアドレス	-		

事業者PR情報

障がいのある方が、地域の中で自立した日常生活・社会生活を営むことが出来るよう、製菓を中心に接客、販売を行なっています。お菓子はすべて北海道産の小麦と卵を使用し、ひとつひとつ丁寧に手作りしています。

主な販売先

店頭

商品生産に伴う管理状況について

HACCP

商品販売についての希望

積極的に拡大

アレルギー表示

義務	小麦、乳、卵
注意喚起	同一工場では、ごま、クルミ、アーモンド、大豆、バナナを使った商品を製造しています。

「推定値」または「分析値」↓ 単位 ↓

栄養成分表示	1	個	当たり
熱量	194		kcal
たんぱく質	4		g
脂質	14		g
炭水化物	11		g
食塩相当量	0		g

備考

--