

第16章 行 財 政

1 会計別予算現額・決算額の推移

1-1 歳入

歳入科目	平成28年度		29年度	
	予算現額	決算額	予算現額	決算額
総額	91,282,934	87,635,421	89,635,031	86,134,127
I 一般会計	48,846,863	46,381,481	46,178,308	44,772,406
1 市税	12,178,000	12,213,712	12,378,000	12,437,669
2 地方譲与税金	371,000	382,716	378,000	381,747
3 利子割交付金	17,000	12,773	11,000	22,479
4 配当割交付金	58,000	23,690	43,000	31,893
5 株式等譲渡所得割交付金	38,000	14,251	21,000	32,212
6 地方消費税交付金	2,210,000	2,019,337	2,180,000	2,159,694
7 自動車取得税交付金	57,000	64,948	70,000	95,093
7 環境性能割交付金(R1~)	-	-	-	-
8 ゴルフ場利用税交付金(~H30)	1	-	1	-
8 国有提供施設等所在市町村助成交付金	300	321	300	341
9 地方特例交付金	67,206	67,206	72,000	72,444
10 地方交付税	10,108,239	9,990,725	9,800,263	9,895,052
11 交通安全対策特別交付金	23,000	20,240	21,000	20,648
12 分担金及び負担金	229,923	238,057	227,417	235,705
13 使用料及び手数料	822,989	792,121	814,226	801,882
14 国庫支出金	9,557,972	8,599,839	8,526,167	7,678,500
15 道支出金	3,753,355	3,320,605	3,612,371	3,517,742
16 財産収入	137,534	138,569	230,100	229,085
17 寄附金	61,672	53,896	161,439	165,309
18 繰入金	1,226,330	1,224,330	1,065,412	965,712
19 繰越金	722,873	722,873	444,548	444,548
20 諸収入	1,851,623	1,732,926	1,746,230	1,687,017
21 市債	5,354,846	4,748,346	4,375,834	3,897,634
22 法人事業税交付金(R2~)	-	-	-	-
II 特別会計	26,675,377	25,974,459	27,437,203	26,399,453
1 国民健康保険	15,833,914	15,300,802	15,640,339	15,003,841
2 後期高齢者医療	1,497,863	1,497,055	1,581,000	1,559,293
3 介護保険	9,139,600	8,974,793	9,868,864	9,499,219
4 基本財産基金運用	204,000	201,809	347,000	337,100
III 公営企業会計	15,760,694	15,279,481	16,019,520	14,962,268
1 病院事業	8,069,979	7,634,149	8,121,080	7,213,793
a 収益的収入	7,360,114	6,927,840	7,401,765	6,519,662
b 資本的収入	709,865	706,309	719,315	694,131
2 水道事業	2,935,794	2,978,221	3,130,896	3,092,902
a 収益的収入	2,506,484	2,570,025	2,588,090	2,592,767
b 資本的収入	429,310	408,196	542,806	500,135
3 下水道事業	4,754,921	4,667,111	4,767,544	4,655,573
a 収益的収入	3,596,119	3,590,666	3,681,567	3,641,037
b 資本的収入	1,158,802	1,076,445	1,085,977	1,014,536

単位=千円

30 年 度		令和元年度		2 年 度		科 目
予 算 現 額	決 算 額	予 算 現 額	決 算 額	予 算 現 額	決 算 額	
85,752,567	83,819,911	88,078,761	85,458,857	101,687,541	98,561,235	総 額
45,790,926	44,996,964	49,048,932	46,578,531	62,550,958	60,049,456	I 一 般
12,457,000	12,484,303	12,611,000	12,658,606	12,672,000	12,699,478	1
392,000	384,903	405,000	388,414	390,000	388,697	2
21,000	18,238	26,000	9,019	7,000	10,600	3
30,000	24,518	35,000	29,300	28,000	25,661	4
32,000	21,117	32,000	19,032	16,000	31,273	5
2,180,000	2,194,874	2,140,000	2,076,546	2,500,000	2,582,946	6
95,000	85,632	50,000	42,937	-	-	7
-	-	22,000	12,313	34,000	26,756	7
1	-	-	-	-	-	8
300	341	300	341	300	321	8
84,000	85,438	296,180	222,291	136,705	136,705	9
9,632,030	9,851,789	10,103,794	10,077,743	10,053,960	10,027,949	10
21,000	19,174	21,000	17,381	21,000	18,836	11
213,934	221,014	189,853	189,869	129,654	129,381	12
836,813	810,211	842,336	807,388	823,671	796,662	13
8,345,282	7,977,621	8,877,966	8,258,721	24,333,401	22,945,483	14
3,360,733	3,094,981	3,561,802	3,426,644	4,108,988	3,852,375	15
95,356	93,844	337,832	337,339	171,957	170,271	16
129,535	106,067	131,228	132,063	607,711	609,046	17
1,703,888	1,670,884	1,956,447	1,918,347	430,017	326,017	18
643,799	643,799	848,002	848,002	521,384	521,384	19
1,835,079	1,747,440	2,776,435	2,126,078	1,650,969	1,436,715	20
3,682,176	3,460,776	3,784,757	2,980,157	3,864,241	3,260,145	21
-	-	-	-	50,000	52,755	22
25,322,417	24,726,156	25,271,584	25,225,220	25,194,393	24,615,177	II 特 別
12,642,718	12,621,291	12,561,760	12,596,345	12,416,548	12,190,800	1
1,677,753	1,649,169	1,713,000	1,708,076	1,918,141	1,831,093	2
10,365,946	9,828,541	10,323,824	10,248,007	10,735,614	10,470,181	3
636,000	627,155	673,000	672,792	124,090	123,103	4
14,639,224	14,096,791	13,758,245	13,655,106	13,942,190	13,896,602	III 公 営 企 業
6,920,257	6,457,738	6,054,964	6,054,710	6,460,860	6,546,697	1
6,268,231	5,807,518	5,455,058	5,455,224	5,701,779	5,767,160	a
652,026	650,220	599,906	599,486	759,081	779,537	b
3,091,668	3,084,494	2,916,051	2,899,654	2,896,174	2,917,088	2
2,586,958	2,591,851	2,585,776	2,581,503	2,593,432	2,612,767	a
504,710	492,643	330,275	318,151	302,742	304,321	b
4,627,299	4,554,559	4,787,230	4,700,742	4,585,156	4,432,817	3
3,551,440	3,529,387	3,607,613	3,574,051	3,537,854	3,543,521	a
1,075,859	1,025,172	1,179,617	1,126,691	1,047,302	889,296	b

資料 財政課

1 会計別予算現額・決算額の推移（つづき）

1-2 歳 出

歳 出 科 目	平成 28 年 度		29 年 度	
	予 算 現 額	決 算 額	予 算 現 額	決 算 額
総 額	93,517,747	88,738,424	91,632,800	87,027,711
I 一 般 会 計	48,846,863	45,936,933	46,178,308	44,128,607
1 議 会 費	241,265	239,968	243,418	240,890
2 総 務 費	7,862,999	7,666,185	7,765,584	7,580,342
3 民 生 費	14,911,746	14,255,813	14,177,769	13,812,540
4 衛 生 費	2,420,454	2,380,277	2,412,011	2,371,813
5 労 働 費	85,861	82,367	82,283	81,860
6 農 林 水 産 業 費	1,746,123	1,240,347	1,041,680	951,117
7 商 工 費	1,753,985	1,518,597	1,674,210	1,587,738
8 土 木 費	5,131,477	4,205,935	6,149,204	5,255,635
9 消 防 費	254,472	248,021	259,265	246,911
10 教 育 費	4,575,509	4,375,289	2,711,889	2,558,282
11 公 債 費	4,371,799	4,367,539	3,943,625	3,939,448
12 諸 支 出 金 費	5,442,173	5,356,595	5,669,370	5,502,031
13 予 備 費	49,000	-	48,000	-
II 特 別 会 計	26,675,377	25,336,574	27,437,203	25,582,668
1 国 民 健 康 保 険	15,833,914	14,978,462	15,640,339	14,577,123
2 後 期 高 齢 者 医 療	1,497,863	1,493,191	1,581,000	1,554,288
3 介 護 保 険	9,139,600	8,664,367	9,868,864	9,115,512
4 基 本 財 産 基 金 運 用	204,000	200,554	347,000	335,745
III 公 営 企 業 会 計	17,995,507	17,464,917	18,017,289	17,316,436
1 病 院 事 業	8,626,262	8,385,026	8,691,819	8,349,816
a 収 益 的 支 出	7,622,646	7,387,961	7,537,556	7,212,727
b 資 本 的 支 出	1,003,616	997,065	1,154,263	1,137,089
2 水 道 事 業	3,554,166	3,408,265	3,562,937	3,432,680
a 収 益 的 支 出	2,277,610	2,175,468	2,285,973	2,195,600
b 資 本 的 支 出	1,276,556	1,232,797	1,276,964	1,237,080
3 下 水 道 事 業	5,815,079	5,671,626	5,762,533	5,533,940
a 収 益 的 支 出	3,382,526	3,325,291	3,481,034	3,379,788
b 資 本 的 支 出	2,432,553	2,346,335	2,281,499	2,154,152

単位=千円

30 年 度		令和元年度		2 年 度		科 目
予 算 現 額	決 算 額	予 算 現 額	決 算 額	予 算 現 額	決 算 額	
88,693,955	85,455,602	91,531,586	87,539,910	104,693,172	99,423,262	総 額
45,790,926	44,148,962	49,048,932	46,057,147	62,550,958	58,980,681	I 一 般
235,104	233,061	230,500	215,272	220,592	214,084	1
7,925,851	7,709,540	8,392,903	8,146,641	8,571,329	8,264,813	2
14,069,072	13,720,013	15,962,348	15,261,204	28,615,220	27,995,771	3
2,417,587	2,368,488	2,429,200	2,374,555	3,554,189	2,639,114	4
73,832	73,233	71,114	70,292	62,021	61,549	5
732,784	489,058	771,907	559,124	739,414	588,308	6
1,611,349	1,531,017	1,812,326	1,496,960	2,348,877	1,977,527	7
5,830,907	5,469,522	5,226,983	4,880,577	4,274,211	3,896,181	8
423,622	414,134	250,037	243,955	342,805	289,610	9
2,462,372	2,312,381	3,251,237	2,331,392	4,414,108	3,873,100	10
3,778,555	3,776,012	3,635,747	3,634,012	3,616,417	3,615,039	11
6,188,236	6,052,503	6,964,630	6,843,163	5,741,775	5,565,585	12
41,655	-	50,000	-	50,000	-	13
25,322,417	24,148,660	25,271,584	24,769,468	25,194,393	24,133,085	II 特 別
12,642,718	12,430,020	12,561,760	12,429,611	12,416,548	12,071,608	1
1,677,753	1,642,776	1,713,000	1,701,819	1,918,141	1,827,020	2
10,365,946	9,450,364	10,323,824	9,966,336	10,735,614	10,111,867	3
636,000	625,500	673,000	671,702	124,090	122,590	4
17,580,612	17,157,980	17,211,070	16,713,295	16,947,821	16,309,496	III 公 営 企 業
8,145,522	8,051,343	7,749,805	7,578,598	7,921,912	7,568,354	1
7,039,429	6,946,639	6,705,517	6,534,311	6,827,182	6,481,528	a
1,106,093	1,104,704	1,044,288	1,044,287	1,094,730	1,086,826	b
3,689,281	3,509,969	3,780,906	3,661,776	3,719,426	3,596,859	2
2,246,663	2,149,742	2,324,248	2,230,832	2,274,022	2,192,006	a
1,442,618	1,360,227	1,456,658	1,430,944	1,445,404	1,404,853	b
5,745,809	5,596,668	5,680,359	5,472,921	5,306,483	5,144,283	3
3,429,136	3,325,189	3,472,838	3,359,775	3,411,693	3,294,660	a
2,316,673	2,271,479	2,207,521	2,113,146	1,894,790	1,849,623	b

資料 財政課

2 市税収入状況

科 目	平成 28 年度			29 年度		
	調 定 額	収 入 額	収 入 率	調 定 額	収 入 額	収 入 率
一 般 会 計 市 税 総 額	12,560,245	12,213,710	97.2	12,733,564	12,437,669	97.7
a 現 年 課 税 分	12,184,102	12,122,442	99.5	12,415,875	12,366,811	99.6
b 滞 納 繰 越 分	376,143	91,268	24.3	317,689	70,858	22.3
I 市 民 税	5,611,438	5,423,836	96.7	5,704,272	5,545,170	97.2
a 現 年 課 税 分	5,410,770	5,369,343	99.2	5,527,461	5,497,847	99.5
b 滞 納 繰 越 分	200,668	54,493	27.2	176,811	47,323	26.8
1 個 人	4,941,092	4,760,994	96.4	4,989,986	4,838,025	97.0
a 現 年 課 税 分	4,746,944	4,707,788	99.2	4,819,421	4,792,897	99.4
b 滞 納 繰 越 分	194,148	53,206	27.4	170,565	45,128	26.5
2 法 人	670,346	662,842	98.9	714,286	707,145	99.0
a 現 年 課 税 分	663,826	661,555	99.7	708,040	704,950	99.6
b 滞 納 繰 越 分	6,520	1,287	19.7	6,246	2,195	35.1
II 固 定 資 産 税	4,998,408	4,869,781	97.4	5,099,311	4,988,645	97.8
a 現 年 課 税 分	4,806,944	4,791,228	99.7	4,946,568	4,931,267	99.7
b 滞 納 繰 越 分	142,349	29,438	20.7	113,861	18,496	16.2
c 交 付 金 ・ 納 付 金	49,115	49,115	100.0	38,882	38,882	100.0
III 軽 自 動 車 税	188,228	183,730	97.6	194,888	190,810	97.9
a 現 年 課 税 分	183,755	182,318	99.2	190,690	189,478	99.4
b 滞 納 繰 越 分	4,473	1,412	31.6	4,198	1,332	31.7
c 環 境 性 能 割 分	-	-	-	-	-	-
IV 市 た ば こ 税	790,691	790,689	100.0	762,580	762,580	100.0
a 現 年 課 税 分	790,691	790,689	100.0	762,579	762,579	100.0
b 滞 納 繰 越 分	-	-	-	1	1	100.0
V 特 別 土 地 保 有 税	598	598	100.0	-	-	-
a 現 年 課 税 分	598	598	100.0	-	-	-
b 滞 納 繰 越 分	-	-	-	-	-	-
VI 入 湯 税	701	701	100.0	393	393	100.0
a 現 年 課 税 分	701	701	100.0	393	393	100.0
VII 都 市 計 画 税	970,181	944,375	97.3	972,121	950,072	97.7
a 現 年 課 税 分	941,528	938,450	99.7	949,302	946,365	99.7
b 滞 納 繰 越 分	28,653	5,925	20.7	22,819	3,707	16.2
国 民 健 康 保 険 税 (料)	2,719,890	2,235,327	82.2	2,537,845	2,111,325	83.2
a 現 年 課 税 分	2,196,009	2,109,563	96.1	2,082,886	2,016,554	96.8
b 滞 納 繰 越 分	523,881	125,764	24.0	454,959	94,771	20.8

単位=千円・%

30年度			令和元年度			2年度			科目
調定額	収入額	収入率	調定額	収入額	収入率	調定額	収入額	収入率	
12,757,356	12,484,304	97.9	12,906,753	12,658,606	98.1	12,980,055	12,699,479	97.8	総額
12,467,838	12,418,937	99.6	12,645,833	12,599,662	99.6	12,737,830	12,651,179	99.3	a
289,518	65,367	22.6	260,920	58,944	22.6	242,225	48,300	19.9	b
5,840,686	5,684,352	97.3	5,864,943	5,719,683	97.5	5,858,013	5,720,875	97.7	市民
5,676,459	5,642,538	99.4	5,714,927	5,682,557	99.4	5,716,570	5,686,661	99.5	a
164,227	41,814	25.5	150,016	37,126	24.7	141,443	34,214	24.2	b
5,114,352	4,964,962	97.1	5,074,075	4,935,908	97.3	5,146,027	5,017,742	97.5	個人
4,956,401	4,924,947	99.4	4,930,575	4,900,487	99.4	5,011,367	4,984,866	99.5	a
157,951	40,015	25.3	143,500	35,421	24.7	134,660	32,876	24.4	b
726,334	719,390	99.0	790,868	783,775	99.1	711,986	703,133	98.8	法人
720,058	717,591	99.7	784,352	782,070	99.7	705,203	701,795	99.5	a
6,276	1,799	28.7	6,516	1,705	26.2	6,783	1,338	19.7	b
5,017,972	4,923,732	98.1	5,108,851	5,025,899	98.4	5,169,116	5,051,634	97.7	固定資産
4,876,578	4,864,855	99.8	4,978,393	4,967,586	99.8	5,046,594	4,999,483	99.1	a
101,260	18,743	18.5	89,639	17,494	19.5	81,314	10,943	13.5	b
40,134	40,134	100.0	40,819	40,819	100.0	41,208	41,208	100.0	c
202,297	198,472	98.1	213,041	209,433	98.3	226,756	223,681	98.6	軽自動車
198,410	197,390	99.5	207,787	206,856	99.6	215,927	215,343	99.7	a
3,887	1,082	27.8	3,542	865	24.4	3,483	992	28.5	b
-	-	-	1,712	1,712	100.0	7,346	7,346	100.0	c
745,441	745,441	100.0	751,186	751,186	100.0	740,967	740,967	100.0	市たばこ
745,441	745,441	100.0	751,186	751,186	100.0	740,967	740,967	100.0	a
-	-	-	-	-	-	-	-	-	b
-	-	-	-	-	-	-	-	-	特別土地
-	-	-	-	-	-	-	-	-	a
-	-	-	-	-	-	-	-	-	b
348	348	100.0	328	328	100.0	23	23	100.0	入湯
348	348	100.0	328	328	100.0	23	23	100.0	a
950,612	931,959	98.0	968,404	952,077	98.3	985,180	962,299	97.7	都市計画
930,468	928,231	99.8	950,681	948,618	99.8	969,195	960,148	99.1	a
20,144	3,728	18.5	17,723	3,459	19.5	15,985	2,151	13.5	b
2,474,021	2,100,925	84.9	2,380,188	2,049,064	86.1	2,232,422	1,946,715	87.2	国保
2,067,036	2,008,814	97.2	2,024,711	1,966,936	97.1	1,915,637	1,868,636	97.5	a
406,985	92,111	22.6	355,477	82,128	23.1	316,785	78,079	24.6	b

資料 納税課

3 財政力指数

単位=千円

区 分	平成 28 年度	29 年度	30 年度	令和元年度	2 年度
基準財政需要額	20,213,643	20,111,476	20,085,963	20,546,933	21,330,147
基準財政収入額	10,918,768	11,045,347	11,197,743	11,265,043	12,062,115
標準財政規模	24,386,918	24,395,434	24,413,805	24,647,413	25,451,905
財政力指数(3か年平均)	0.529	0.540	0.549	0.551	0.557

注1) 標準財政規模とは、通常の場合における行政活動に必要な経常一般財源の総量を示す。

資料 財政課

注2) 財政力指数とは、行政の対価として必要とする経費に充てるべき財源の調達能力を表す指数。

4 市債現在高の状況

令和2年度末現在 単位=千円

会計別	前年度現在高	当該年度借入額	当該年度償還額	当該年度現在高
総 額	56,453,962	4,157,745	5,499,188	55,112,519
一 般 会 計	38,073,230	3,260,145	3,458,364	37,875,011
公営企業会計	18,380,732	897,600	2,040,824	17,237,508
病院事業	5,001,618	183,200	804,159	4,380,659
水道事業	2,414,890	200,000	282,751	2,332,139
下水道事業	10,964,224	514,400	953,914	10,524,710

資料 財政課

5 市有財産の状況

5-1 公有財産

令和2年度末現在 単位=㎡・千円

土 地			建 物			構築物	有価証券	出資金
合 計	行政財産	普通財産	合 計	行政財産	普通財産			
6,546,505	6,241,937	304,568	364,138	343,867	20,271	4,106	201,200	66,930

資料 契約管財課

5-2 物品・債権・基金

令和2年度末現在 単位=台・千円・㎡

物 品			債 権	基 金					
合 計	機械及び器具	車 両		合 計	積立金	有価証券	運用金	土地取得価格	土地面積
625	506	119	620,973	10,309,805	6,797,677	200,000	1,461,362	1,850,767	161,995

資料 契約管財課

6 選挙

6-1 選挙人名簿登録者数の推移

各年9月1日現在 単位=人

年次	総数	男	女
平成29年	101,883	47,864	54,019
30年	101,881	47,908	53,973
令和元年	102,103	47,969	54,134
2年	102,430	48,188	54,242
3年	102,427	48,083	54,344

資料 選挙管理委員会事務局

6-2 投票区別選挙人名簿登録者数

令和3年9月1日現在 単位=人

投票区	対象地区	選挙人名簿登録者数		
		総数	男	女
総数		102,427	48,083	54,344
1	1~8条、一番町、弥生町、萩ヶ岡	3,471	1,580	1,891
2	緑町、王子、若草町、牧場町、元町	4,563	2,138	2,425
3	高砂町、向ヶ丘、幸町、錦町	3,347	1,556	1,791
4	元江別本町、中央町、向ヶ丘、錦町、新栄台	4,521	2,111	2,410
5	上江別、上江別東町、上江別西町	3,577	1,646	1,931
6	上江別、上江別東町、上江別南町、東野幌、ゆめみ野東町、ゆめみ野南町	6,578	3,144	3,434
7	東光町、大川通	1,726	812	914
8	江別太、朝日町、あけぼの町、萌えぎ野西、萌えぎ野中央、萌えぎ野東	5,283	2,533	2,750
9	豊幌、豊幌花園町、豊幌美咲町、豊幌はみんぐ町	2,289	1,076	1,213
10	美原、篠津、中島、八幡	785	382	403
11	見晴台、元野幌、新栄台	6,871	3,273	3,598
12	いずみ野、対雁、元江別、工栄町、角山	4,161	2,007	2,154
13	角山、元野幌、大麻	234	120	114
14	野幌若葉町、文京台緑町	4,640	2,261	2,379
15	東野幌本町、緑ヶ丘、あさひが丘	5,745	2,632	3,113
16	野幌代々木町、野幌住吉町、野幌寿町、元野幌	4,313	1,977	2,336
17	野幌美幸町、野幌屯田町、元野幌	2,745	1,320	1,425
18	野幌松並町、野幌町	2,123	1,007	1,116
19	野幌未広町、野幌代々木町、野幌町、錦町	3,730	1,687	2,043
20	緑ヶ丘、東野幌、西野幌	2,450	1,222	1,228
21	東野幌、西野幌	317	151	166
22	東野幌、上江別、野幌東町、東野幌町	3,869	1,777	2,092
23	大麻宮町、大麻沢町、大麻、大麻元町、大麻桜木町	2,821	1,294	1,527
24	大麻中町、大麻沢町	1,810	736	1,074
25	大麻東町、大麻高町、大麻南樹町	2,806	1,195	1,611
26	大麻園町、大麻晴美町、大麻元町	2,435	1,123	1,312
27	大麻北町、大麻元町、大麻	1,074	487	587
28	大麻栄町、大麻泉町、大麻新町、元野幌	3,655	1,699	1,956
29	大麻西町、大麻扇町、大麻沢町、大麻ひかり町	3,899	1,775	2,124
30	文京台、文京台東町、文京台南町	4,655	2,367	2,288
31	文京台、西野幌	1,934	995	939

資料 選挙管理委員会事務局

6-3 市長選挙

単位＝人・％・票

執行期日	定数	候補者数	当日有権者数	投票者数	棄権者数	投票率	有効投票	無効投票	その他
平成27年4月26日	1	3	97,737	54,580	43,157	55.84	53,550	1,028	2
平成31年4月21日	1	2	99,901	52,103	47,798	52.15	51,003	1,099	1
有権者	男		46,830	24,047	22,783	51.35			
	女		53,071	28,056	25,015	52.87			

資料 選挙管理委員会事務局

6-4 市議会議員選挙

単位＝人・％・票

執行期日	定数	候補者数	当日有権者数	投票者数	棄権者数	投票率	有効投票	無効投票	その他
平成27年4月26日	27	32	97,737	54,579	43,158	55.84	53,234	1,345	-
平成31年4月21日	25	29	99,901	52,098	47,803	52.15	51,001	1,096	1
有権者	男		46,830	24,049	22,781	51.35			
	女		53,071	28,049	25,022	52.85			

資料 選挙管理委員会事務局

6-5 衆議院議員総選挙（小選挙区）

単位＝人・％・票

執行期日	定数	候補者数	当日有権者数	投票者数	棄権者数	投票率	有効投票	無効投票	その他
平成28年4月24日	1	2	99,271	58,989	40,282	59.42	58,348	640	1
平成29年10月22日	1	3	101,740	64,798	36,942	63.69	63,766	1,029	3
令和3年10月31日	1	4	102,373	63,029	39,344	61.57	62,036	991	2
有権者	男		48,034	29,721	18,313	61.87			
	女		54,339	33,308	21,031	61.30			

資料 選挙管理委員会事務局

6-6 参議院議員通常選挙（選挙区）

単位＝人・％・票

執行期日	定数	候補者数	当日有権者数	投票者数	棄権者数	投票率	有効投票	無効投票	その他
平成25年7月21日	2	6	100,373	56,672	43,701	56.46	54,458	2,211	3
平成28年7月10日	3	10	101,945	60,005	41,940	58.86	58,517	1,486	2
令和元年7月21日	3	9	102,441	58,051	44,390	56.67	57,129	920	2
有権者	男		48,224	27,383	20,841	56.78			
	女		54,217	30,668	23,549	56.57			

資料 選挙管理委員会事務局

6-7 知事選挙

単位＝人・％・票

執行期日	定数	候補者数	当日有権者数	投票者数	棄権者数	投票率	有効投票	無効投票	その他
平成27年4月12日	1	2	97,898	56,810	41,088	58.03	56,397	410	3
平成31年4月7日	1	2	100,262	60,541	39,721	60.38	60,000	540	1
有権者	男		47,039	28,086	18,953	59.71			
	女		53,223	32,455	20,768	60.98			

資料 選挙管理委員会事務局

6-8 道議会議員選挙

単位＝人・％・票

執行期日	定数	候補者数	当日有権者数	投票者数	棄権者数	投票率	有効投票	無効投票	その他
平成27年4月12日	2	2	97,898	(無投票)	-	-	-	-	-
平成31年4月7日	2	3	100,193	59,999	40,194	59.88	57,979	2,018	2
有権者	男		47,001	27,837	19,164	59.23			
	女		53,192	32,162	21,030	60.46			

資料 選挙管理委員会事務局

7 議会

7-1 本会議・委員会開会状況

各年末現在 単位＝日・時間

年次	総数		本会議		議会運営委員会		常任委員会		特別委員会	
	日数	時間数	日数	時間数	日数	時間数	日数	時間数	日数	時間数
平成28年	103	195	19	45	15	8	48	69	21	73
29年	113	186	18	46	25	13	51	65	19	62
30年	128	243	20	51	19	17	49	67	40	108
令和元年	119	237	20	51	19	22	49	82	31	82
2年	119	192	24	47	19	10	76	135	-	-

注) 時間数は、休憩時間を除いた実時間数。

資料 議会事務局

7-2 議案等審議件数

各年末現在 単位＝件

区分	平成28年	29年	30年	令和元年	2年
総数	154	166	149	167	181
議案					
条子	40	20	34	35	40
選任・任命	19	17	24	26	42
一般議案	5	24	3	7	26
計	18	23	16	20	12
小計	82	84	77	88	120
推薦	-	-	-	-	-
諮問	5	5	2	7	4
決算	8	8	8	8	8
意見書	21	10	12	12	12
決議	-	2	1	-	1
請願・陳情	6	7	11	3	6
選挙	-	10	-	6	-
専決処分	4	3	6	7	4
報告	26	25	26	26	26
その他の	2	12	6	10	-

資料 議会事務局

8 市職員数

各年4月1日現在 単位＝人

年次	総数	一般会計				企業会計			その他の会計
		総数	一般行政関係	教育関係	消防関係	総数	病院	水道	
平成22年	1,083	678	442	107	129	379	309	70	26
23年	1,116	685	449	107	129	408	336	72	23
24年	1,134	690	452	108	130	421	353	68	23
25年	1,144	691	453	108	130	427	359	68	26
26年	1,152	696	460	106	130	430	362	68	26
27年	1,156	698	463	105	130	432	368	64	26
28年	1,158	701	471	100	130	431	369	62	26
29年	1,160	701	472	99	130	433	371	62	26
30年	1,161	702	473	99	130	433	371	62	26
令和元年	1,139	712	481	101	130	402	340	62	25
2年	1,140	712	485	97	130	402	340	62	26
3年	1,146	716	489	96	131	404	342	62	26

注) 「その他の会計」は、各特別会計。

資料 職員課

9 歴代首長

令和3年5月1日現在

区 分	氏 名	在 任 期 間	摘 要
第 1 代 戸 長	千 徳 瀬 兵 衛	明治13年 2月 ~ 明治14年 1月	
第 2 代 戸 長	新 家 孝 一	明治14年 1月 ~ 明治19年 4月	
第 3 代 戸 長	前 島 恭 敬	明治19年 5月 ~ 明治20年 3月	
第 4 代 戸 長	河 野 通 隆	明治20年 4月 ~ 明治30年 7月	
第 5 代 戸 長	吉 田 秀 造	明治30年12月 ~ 明治34年 5月	
第 6 代 戸 長	宮 城 昌 章	明治34年 5月 ~ 明治36年 8月	
第 7 代 戸 長	星 川 吾 助	明治36年 8月 ~ 明治37年 6月	
第 8 代 戸 長	阪 田 誠 三	明治37年 7月 ~ 明治38年12月	
初 代 村 長		明治39年 1月 ~ 明治41年 8月	明治39年町村制施行
第 2 代 村 長	立 野 俊 太 郎	明治41年 8月 ~ 明治42年 3月	
第 3 代 村 長	名 越 源 五 郎	明治42年 6月 ~ 大正 4年12月	
初 代 町 長		大正 5年 1月 ~ 大正13年 7月	大正5年町制施行
第 2 代 町 長	吉 原 兵 次 郎	大正13年 8月 ~ 昭和 3年 8月	
			町長職務管掌 (4か月)
第 3 代 町 長	鈴 木 善 治	昭和 3年11月 ~ 昭和 7年11月	
			町長職務管掌 (1か月)
第 4 代 町 長	金 子 薫 蔵	昭和 7年12月 ~ 昭和11年12月	
第 5 代 町 長	坪 松 唯 三 郎	昭和11年12月 ~ 昭和19年12月	
			町長職務管掌 (5か月)
第 6 代 町 長	松 川 清	昭和20年 7月 ~ 昭和21年11月	
			職務代理助役 (5か月)
第 7 代 町 長	古 田 島 薫 平	昭和22年 4月 ~ 昭和29年 6月	
初 代 市 長		昭和29年 7月 ~ 昭和34年 4月	昭和29年7月市制施行
第 2 代 市 長	松 川 清	昭和34年 5月 ~ 昭和46年 4月	
第 3 代 市 長	山 田 利 雄	昭和46年 5月 ~ 昭和58年 4月	
第 4 代 市 長	岡 英 雄	昭和58年 5月 ~ 平成 7年 4月	
第 5 代 市 長	小 川 公 人	平成 7年 5月 ~ 平成19年 4月	
第 6 代 市 長	三 好 昇	平成19年 5月 ~	

資料 職員課

10 歴代助役・副市長

令和3年7月1日現在

氏名	就任年月	退任年月	在職期間	摘要
伊東辰熊	明治42年 6月	大正 3年 4月	4年11か月	
真木愛治	大正 3年 4月	大正13年 2月	9年11か月	
長崎箭一	大正13年 6月	昭和 3年 6月	4年	
木村真澄	昭和 3年11月	昭和 7年11月	4年	
樺沢久蔵	昭和 8年 1月	昭和12年 1月	4年	
木村真澄	昭和12年 1月	昭和19年 5月	7年 5か月	
後藤邦義	昭和21年 3月	昭和34年 8月	13年 6か月	
工藤豊一	昭和34年 9月	昭和42年 3月	7年 7か月	昭和39年3月～昭和42年3月 事業助役
山田利雄	昭和39年 3月	昭和45年12月	6年10か月	昭和39年3月～昭和42年3月 事務助役
岡英雄	昭和45年12月	昭和57年12月	12年	
片山忠	昭和58年 6月	平成 7年 4月	11年11か月	
伊東悠平	平成 7年 5月	平成14年 3月	6年11か月	
中川正志	平成14年 4月	平成19年 6月	5年 3か月	
佐々木雄二	平成19年 7月	令和 3年 6月	14年	
後藤好人	令和 3年 7月			

注) 平成19年4月から助役制廃止、副市長制。

資料 職員課

11 歴代収入役

令和3年5月1日現在

氏名	就任年月	退任年月	在職期間	摘要
大釜 励	明治42年 6月	大正13年 2月	14年 9か月	
名越 又八	大正13年 9月	昭和 7年 9月	8年 1か月	
長沢 武	昭和 8年 3月	昭和32年 8月	24年 6か月	
山田 利雄	昭和32年 8月	昭和39年 3月	6年 8か月	
原 吉次郎	昭和39年 3月	昭和43年 3月	4年 1か月	
菊池 尚司	昭和43年 3月	昭和51年 3月	8年 1か月	
工藤 浩亮	昭和51年 3月	昭和55年 3月	4年 1か月	
池田 春男	昭和55年 3月	昭和63年 3月	8年 1か月	
後藤 良一	昭和63年 3月	平成 8年 3月	8年 1か月	
堀内 利輔	平成 8年 3月	平成12年 3月	4年 1か月	
嶋倉 昭	平成12年 3月	平成15年 6月	3年 4か月	
小玉 隆	平成15年 7月	平成19年 6月	4年	平成19年4月～平成19年6月 在任特例

注) 平成19年4月から収入役制廃止。

資料 職員課

12 歴代市町議会議長

令和3年5月1日現在

氏 名	就 任 年 月	退 任 年 月	在 職 期 間	摘 要
河合才一郎	昭和21年10月	昭和22年4月	6か月	初代
福本重亀	昭和22年5月	昭和26年4月	4年	第2代
中村幸左久	昭和26年5月	昭和30年4月	4年	第3代
中村幸左久	昭和30年5月	昭和34年4月	4年	第4代
岡千尋	昭和34年5月	昭和38年4月	4年	第5代
武田武	昭和38年5月	昭和40年6月	2年2か月	第6代
泉重陽	昭和40年6月	昭和42年4月	1年10か月	第7代
高橋行雄	昭和42年5月	昭和46年4月	4年	第8代
坂本軍一	昭和46年5月	昭和50年4月	4年	第9代
角幡俊夫	昭和50年5月	昭和54年4月	4年	第10代
森田正夫	昭和54年5月	昭和58年4月	4年	第11代
森田正夫	昭和58年5月	昭和62年4月	4年	第12代
高間専造	昭和62年5月	平成3年4月	4年	第13代
野村義次	平成3年5月	平成5年6月	2年2か月	第14代
星武	平成5年6月	平成6年9月	1年3か月	第15代
五十嵐忠男	平成6年9月	平成7年4月	7か月	第16代
高倉勝孝	平成7年5月	平成9年6月	2年2か月	第17代
土蔵辰馬	平成9年6月	平成11年4月	1年10か月	第18代
赤坂伸一	平成11年5月	平成13年6月	2年2か月	第19代
五十嵐忠男	平成13年6月	平成15年4月	1年10か月	第20代
宮澤義明	平成15年5月	平成17年6月	2年2か月	第21代
岡村繁美	平成17年6月	平成19年4月	1年10か月	第22代
星秀雄	平成19年5月	平成21年6月	2年2か月	第23代
坂下博幸	平成21年6月	平成23年4月	1年10か月	第24代
尾田善靖	平成23年5月	平成25年6月	2年2か月	第25代
清水直幸	平成25年6月	平成27年4月	1年10か月	第26代
三角芳明	平成27年5月	平成29年6月	2年2か月	第27代
高間専逸	平成29年6月	平成31年4月	1年10か月	第28代
角田一	令和元年5月			第29代

資料 議会事務局

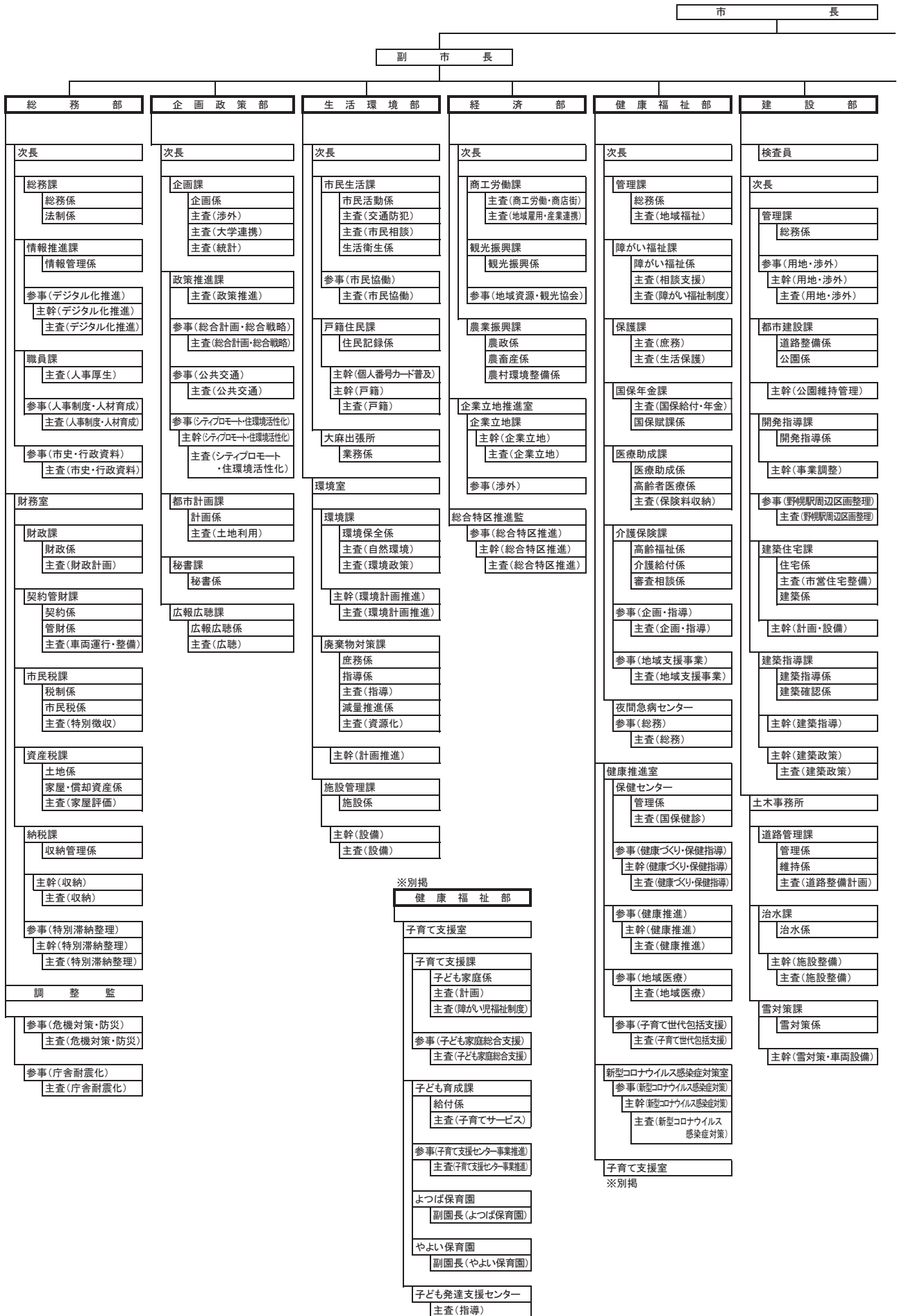
13 歴代市町議会副議長

令和3年5月1日現在

氏名	就任年月	退任年月	在職期間	摘要
長津吉太郎	昭和21年10月	昭和22年4月	6か月	初代
中田幸太郎	昭和22年5月	昭和26年4月	4年	第2代
山之内鶴雄	昭和26年5月	昭和30年4月	4年	第3代
桑原秀吉	昭和30年5月	昭和34年4月	4年	第4代
岩本正喜	昭和34年5月	昭和38年4月	4年	第5代
山崎忠五郎	昭和38年5月	昭和40年6月	2年2か月	第6代
一戸正太郎	昭和40年6月	昭和42年4月	1年10か月	第7代
松本栄	昭和42年5月	昭和46年4月	4年	第8代
伊藤清彦	昭和46年5月	昭和50年4月	4年	第9代
岡崎重雄	昭和50年5月	昭和54年4月	4年	第10代
大場孝	昭和54年5月	昭和58年4月	4年	第11代
新妻瑞則	昭和58年5月	昭和62年4月	4年	第12代
小川公人	昭和62年5月	平成3年4月	4年	第13代
五十嵐忠男	平成3年5月	平成6年9月	3年5か月	第14代
土蔵辰馬	平成6年9月	平成7年4月	7か月	第15代
仲川紀代重	平成7年5月	平成9年6月	2年2か月	第16代
堀内城	平成9年6月	平成11年4月	1年10か月	第17代
川村恒宏	平成11年5月	平成13年6月	2年2か月	第18代
塚本紀男	平成13年6月	平成15年4月	1年10か月	第19代
宮野一雄	平成15年5月	平成17年6月	2年2か月	第20代
小玉豊治	平成17年6月	平成19年4月	1年10か月	第21代
鈴木真由美	平成19年5月	平成21年6月	2年2か月	第22代
尾田善靖	平成21年6月	平成23年4月	1年10か月	第23代
清水直幸	平成23年5月	平成25年6月	2年2か月	第24代
齊藤佐知子	平成25年6月	平成27年4月	1年10か月	第25代
干場芳子	平成27年5月	平成29年6月	2年2か月	第26代
宮川正子	平成29年6月	平成31年4月	1年10か月	第27代
相馬芳佳	令和元年5月			第28代

資料 議会事務局

14 江別市機構図



令和3年10月1日現在

