

Ceramic Art Center

年報

江別市セラミックアートセンター

令和3年度

目 次

発刊にあたって	1
令和3年度の動向	3
展示事業	4
・常設展示	
・企画展示	
普及事業	9
・陶芸教室の開講	
・陶芸体験の開講	
・イベント	
・ロビーイベント	
・企画展示室貸出	
・刊行物	
資料収集事業	14
・令和3年度 新収蔵資料・作品	
・収蔵資料一覧	
・小森忍関係資料	
利用状況	16
・常設展観覧状況（企画展等観覧状）	
・レンタル工房利用状況 教室工房利用状況 窯利用状況	
・研修室利用状況 企画展示室利用状況	
・事業参加状況 年度別利用者総括表	
・団体陶芸体験・絵付け体験 団体観覧者一覧	
組織・職員一覧、観覧料・使用料	20

発 刊 に あ た っ て

一昨年来の全国的な新型コロナウイルス感染症のまん延は、当センターの運営にも大きな影響を与えております。

感染拡大予防策として臨時休館や事業中止・延期、人数制限などの措置を講じた結果、施設利用の方々には多大なご不便をお掛けしました。

しかしながら、こうした状況下におきましても、展示事業では、函館市を中心とした道南地方の文化財保護活動に尽力された花光春之助氏の功績を紹介する「市立函館博物館所蔵 花光コレクション展」、令和2年度収蔵品を中心とした「小森忍 新収蔵品展」を通して、文化・芸術の普及に努めたところです。

創作事業では、初中級の定期陶芸教室として「やきものを始めよう」「あなたもトライ！電動ロクロ講座」「スキルアップ！電動ロクロ中級講座」などを開講したほか、体験メニューでは、陶芸・絵付け体験、夏・冬の親子陶芸体験などの各種講座を開催し、陶芸文化の普及に努めました。

交流・研修事業としては、「第7回江別市中学校・高校美術部合同展」と「えべつFUROSIKIフェスティバル2021」を市内教育機関と共催したほか、「工房利用者作品展」では多くの方々との交流をはかることができました。このほか、市民有志のご協力により、星空観察会を開催し、施設環境を活用した事業も行うことができました。

ここに、令和3年度の事業をまとめた年報を刊行いたします。本書を通じて、当センターの事業内容をご理解いただきますとともに、今後とも一層のご支援を賜りますようお願い申し上げます。

令和4年6月

江別市セラミックアートセンター

令和3年度の動向

年月日	事 項
R3/4/7	やきものを始めよう①（全7回）
4/18	陶芸・絵付け体験
5/2	ゴールデンウィーク陶芸体験
5/9	道具づくり体験～「つかいやすい」を手に入れよう～
5/11	小森忍 新収蔵品展（5/15まで）
5/16	臨時休館（6/20まで）
6/22	小森忍 新収蔵品展 再開（7/25まで）
6/27	チャレンジ！電動ロクロ体験
7/3	市立函館博物館所蔵 花光コレクション展（8/13まで） 夏の親子陶芸体験～スープカップを作ろう～ まちかどコンサート江別 2021 動画撮影
7/4	夏の親子陶芸体験～スープカップを作ろう～
7/10・11	夏の親子陶芸体験～スープカップを作ろう～
7/17	星空観察会～夏の星座と上弦の月～
7/24	金継体験～よみがえれ！金継チャレンジ教室～
7/31	うるうる亭おはなし会
8/14	臨時休館（9/30まで）
10/5	宮竹眞澄・創作人形展 2021 江別展（10/17まで） スキルアップ！電動ロクロ中級講座（全6回）
10/7	やきものをはじめよう②（全7回）
10/9	星空観察会～ペガサス座の四辺形とアンドロメダ銀河～
10/17	陶芸・絵付け体験
10/27	第50回江別美術協会会員展（11/3まで）
10/31	陶器のミニ Xmas ツリーをつくろう
11/6	第7回江別市中学校・高校美術部合同展（11/21まで） 星空観察会～海王星と天王星～
11/14	陶芸・絵付け体験
11/28	陶器の干支置物を作ろう～寅～
12/4	えべつ FUROSIKI フェスティバル 2021 ～風呂敷デザインコンテスト～（2/11まで） 冬の親子陶芸体験～スープカップを作ろう～
12/5	冬の親子陶芸体験～スープカップを作ろう～
12/11	星空観察会～ふたご座流星群～
12/12	チャレンジ！電動ロクロ体験
12/19	陶芸・絵付け体験

年月日	事 項
R4/1/6・7	あなたもトライ！電動ロクロA班・B班（全10回）
1/19	やきものを始めよう③（全7回）
1/23	陶芸・絵付け体験
2/11	風呂敷オンステージ
2/20	陶芸・絵付け体験
2/26	第22回工房利用者展（3/21まで）
3/5	チャレンジ！電動ロクロ体験
3/20	陶芸・絵付け体験

展示事業

◆常設展示

「北のやきもの展示室」

日本における釉薬研究の第一人者で、戦後、北海道の窯業と陶芸の振興に大きく寄与した小森忍の足跡をたどる“小森忍記念室”と、北海道内で現在活躍中の陶芸家の作品を展示する“北のやきもの—現窯—”で構成している。

小森忍記念室

<展示構成>

導入 誕生から京都時代 満州時代 瀬戸時代
佐那具時代 江別時代



北のやきもの—現窯—

<展示構成>

解説パネル 北海道の主要窯分布図
道内現窯作品 51 窯 51 点
” 廃窯作品 6 窯 6 点



「れんが資料展示室」

北海道のれんが産業の歴史を、各種れんがや生産用具など実物資料をはじめ、登り窯のジオラマ、輪環窯の模型、倒焰式角窯の復元煙道、れんが工場やれんが建造物の映像・写真などを展示している。

<展示構成>

導入 北海道のれんが れんがを積む れんがと北海道の建築 セラミックスの新しい顔 れんがシアター



◆企画展示

小森忍 新収蔵品展

期 間 (当初) 令和3年5月11日(火)～6月20日(日)
5月16日(日)～臨時休館につき中止
(変更後) 令和3年6月22日(火)～7月25日(日)

主 催 江別市、江別市教育委員会、

観 覧 料 (当初) 令和3年5月11日(火)～6月20日(日)
一般600(480円) 高大学生300円(240円)
()内 20名以上の団体料金
中学生以下、身障者手帳受給者 無料
(変更後) 令和3年6月22日(火)～7月25日(日)
無料

観 覧 者 382人

広報印刷物 ポスター 200枚 チラシ 4,000枚

令和2年度に収蔵した匂雅堂窯、山茶窯、府中窯の作品17点のほか参考作品も合わせ35点を展示し、小森忍が目指した中国古陶磁研究成果の一端を紹介した。



小森忍 新収蔵品展

5月11日(火)～6月20日(日)

- 観覧時間：午前9時30分～午後5時(最終入場：午後4時30分)
- 休館日：毎週月曜日
- 観覧料：一般600円(480円)、小・中学生150円(120円)
()内は20名以上の団体料金
- 主催：江別市・江別市教育委員会

江別市セラミックアートセンター
〒069-0832 北海道江別市西野幌114-5
TEL.011-385-1004
【HP】 <http://www.city.ebetsu.hokkaido.jp/site/ceramic/>
【FB】 <https://www.facebook.com/ebetsucityceramic/>

市立函館博物館所蔵 花光コレクション展

期 間 令和3年7月3日(土)～8月13日(金)

主 催 江別市、江別市教育委員会

特別協力 市立函館博物館

観覧料 一般600(480円) 高大生300円(240円)

()内 20名以上の団体料金

中学生以下、身障者手帳受給者 無料

観覧者 375人

広報印刷物 ポスター 300枚 チラシ 5,000枚



北海道の文化財流出を防ぐため、生涯にわたり文化財保護活動に努めた花光春之助氏の珠玉のコレクションの中から、書・水墨画・陶磁器・茶道具等、91点を展示し、花光氏の文化財保護活動に関わる功績を紹介した。



市立函館博物館所蔵

花光 コレクション展

2021.7.3(土)
▶ 8.29(日)

江別市セラミックアートセンター
(〒069-0832 北海道江別市西野幌114-5)
☎011-385-1004 Fax011-385-1000
<https://www.city.ebetsu.hokkaido.jp/site/ceramic>

- 料 金…… 一般 600円(480円)
高大生 300円(240円)
※()内は20名以上の団体
※身障者手帳をお持ちの方は無料
- 観覧時間…9時30分～17時00分
※最終入場は16時30分まで
- 休館日…毎週月曜日(8月9日を除く)
7月27日(火)、8月10日(火)
- 主 催…江別市、江別市教育委員会
- 特別協力…市立函館博物館

1 企画協力: 函館市立博物館 2 協賛: 函館市立博物館 3 協賛: 函館市立博物館 4 協賛: 函館市立博物館 5 協賛: 函館市立博物館 6 協賛: 函館市立博物館 7 協賛: 函館市立博物館 8 協賛: 函館市立博物館 9 協賛: 函館市立博物館 10 協賛: 函館市立博物館 11 協賛: 函館市立博物館 12 協賛: 函館市立博物館 13 協賛: 函館市立博物館 14 協賛: 函館市立博物館 15 協賛: 函館市立博物館 16 協賛: 函館市立博物館 17 協賛: 函館市立博物館 18 協賛: 函館市立博物館 19 協賛: 函館市立博物館 20 協賛: 函館市立博物館 21 協賛: 函館市立博物館 22 協賛: 函館市立博物館 23 協賛: 函館市立博物館 24 協賛: 函館市立博物館 25 協賛: 函館市立博物館 26 協賛: 函館市立博物館 27 協賛: 函館市立博物館 28 協賛: 函館市立博物館 29 協賛: 函館市立博物館 30 協賛: 函館市立博物館 31 協賛: 函館市立博物館 32 協賛: 函館市立博物館 33 協賛: 函館市立博物館 34 協賛: 函館市立博物館 35 協賛: 函館市立博物館 36 協賛: 函館市立博物館 37 協賛: 函館市立博物館 38 協賛: 函館市立博物館 39 協賛: 函館市立博物館 40 協賛: 函館市立博物館 41 協賛: 函館市立博物館 42 協賛: 函館市立博物館 43 協賛: 函館市立博物館 44 協賛: 函館市立博物館 45 協賛: 函館市立博物館 46 協賛: 函館市立博物館 47 協賛: 函館市立博物館 48 協賛: 函館市立博物館 49 協賛: 函館市立博物館 50 協賛: 函館市立博物館 51 協賛: 函館市立博物館 52 協賛: 函館市立博物館 53 協賛: 函館市立博物館 54 協賛: 函館市立博物館 55 協賛: 函館市立博物館 56 協賛: 函館市立博物館 57 協賛: 函館市立博物館 58 協賛: 函館市立博物館 59 協賛: 函館市立博物館 60 協賛: 函館市立博物館 61 協賛: 函館市立博物館 62 協賛: 函館市立博物館 63 協賛: 函館市立博物館 64 協賛: 函館市立博物館 65 協賛: 函館市立博物館 66 協賛: 函館市立博物館 67 協賛: 函館市立博物館 68 協賛: 函館市立博物館 69 協賛: 函館市立博物館 70 協賛: 函館市立博物館 71 協賛: 函館市立博物館 72 協賛: 函館市立博物館 73 協賛: 函館市立博物館 74 協賛: 函館市立博物館 75 協賛: 函館市立博物館 76 協賛: 函館市立博物館 77 協賛: 函館市立博物館 78 協賛: 函館市立博物館 79 協賛: 函館市立博物館 80 協賛: 函館市立博物館 81 協賛: 函館市立博物館 82 協賛: 函館市立博物館 83 協賛: 函館市立博物館 84 協賛: 函館市立博物館 85 協賛: 函館市立博物館 86 協賛: 函館市立博物館 87 協賛: 函館市立博物館 88 協賛: 函館市立博物館 89 協賛: 函館市立博物館 90 協賛: 函館市立博物館 91 協賛: 函館市立博物館



関連事業

(1) 金継体験～よみがえれ！金継チャレンジ教室～

開催日 令和3年7月24日(土)

午前10時～午後4時

講師 当センター指導員

受講料 1,500円

参加者 5人



第7回江別市中学校・高校美術部合同展

期間 令和3年11月6日(土)～11月21日(日)

主催 北翔大学教育文化学部芸術学科

共催 江別市教育委員会

後援 江別市

協賛 アークオアシス大麻店

出展校 江別高校 大麻高校 江別第一中学校
江別第二中学校 江別第三中学校 野幌中学校
大麻中学校 大麻東中学校 江陽中学校
中央中学校

出展生徒数 224人(出展作品数437点)

観覧料 無料

観覧者 472人



えべつ FUROSIKI フェスティバル 2021

～風呂敷デザインコンテスト～

期 間 令和3年12月4日(土)

～令和4年2月11日(金・祝日)

主 催 北翔大学短期大学部／江別市

観 覧 料 無料

観 覧 者 722人

展示作品 風呂敷 57点 原画 628点

関連事業

風呂敷オン・ステージ

開 催 日 令和4年2月11日(金・祝日)

午後1時から

来 場 者 40人



2022 謝陶の集い 第22回工房利用者作品展

期 間 令和4年2月26日(土)

～3月21日(月・祝日)

主 催 江別市

観 覧 料 無料

観 覧 者 214人

出 展 者 14人

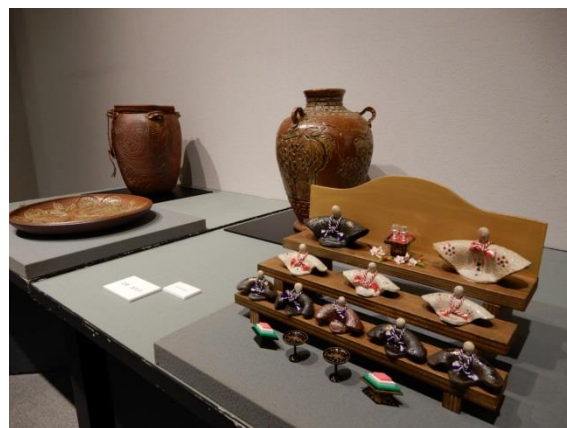
参加者名

宇佐美篤子 大澤澄子 川人久美子 佐々木陽子

佐竹郁美 佐藤勢津子 佐藤廣仁 志摩加代子

板東美千代 牧野昭子 三橋くに子 吉泉由紀子

吉田和恵 吉村美恵子



普及事業

◆陶芸教室等の開講

セラミックアートセンターでは、陶芸の普及・振興を目的に、6～10回コースの陶芸講座や、半日～1日の体験教室を開講している。

やきものを始めよう①

開催日時 令和3年4月7日・14日・21日・28日・

5月5日・12日・26日・27日

木曜日の午前10時～午後1時

講師 当センター指導員

受講料 4,500円

受講者 一般 11人

やきものを始めよう②

開催日時 令和3年10月7日・14日・21日・28日・

11月11日・18日・12月15日・16日

木曜日の午前10時～午後1時

講師 当センター指導員

受講料 4,500円

受講者 一般 12人

スキルアップ！電動ロクロ中級講座

開催日時 令和3年10月5日・12日・19日・26日・

11月2日・16日

金曜日の午前10時～午後4時

講師 北川智浩氏

受講料 10,000円

受講者 一般 4人

あなたもトライ！ 電動ロクロ②

開催日時 A：令和4年1月6日・13日・20日・27日

2月3日・10日・17日・3月3日・10日・

24日

B：令和4年1月7日・14日・21日・28日・

2月4日、11日・18日・3月4日・11

日・25日

A：木曜日の午前10時～午後4時

B：金曜日の午前10時～午後4時

講師 当センター指導員

受講料 14,000円（A・Bとも）

受講者 A：一般 4人 B：一般 3人

やきものを始めよう③

開催日時 令和4年1月19日・26日・2月2日・16日・

3月2日・9日・23日

水曜日の午前10時～午後1時

講師 当センター指導員

受講料 4,500円

受講者 一般 3人



◆陶芸体験の開講

センターでは継続的な教室のほかに、単発的な体験コースや、市内外の各種団体の陶芸体験を随時受け入れている。

チャレンジ！ 電動ロクロ体験

開催日時 令和3年6月27日(日)・12月12日(日)・3月5日(日)

午前10時～午後1時

受講料 1,000円

講師 当センター指導員

受講者 6月27日 4人、12月12日 4人 3月5日 3人

ゴールデンウィーク陶芸体験

開催日時 令和3年5月2日(日)

午前10時～12時

講師 当センター指導員

受講料 700円

受講者 12人

道具づくり体験～「つかいやすい」を手に入れよう～

開催日時 令和3年5月9日(日)

午前10時～午後4時

講師 当センター指導員

受講料 1,200円

受講者 5人



夏・冬の親子陶芸体験～スープカップを作ろう！～

開催日時 夏季：令和3年7月3日(土)・4日(日)・7月10日(土)・11日(日)

冬季：令和3年12月4日(土)・5日(日)

いずれも午前10時～12時

講師 当センター指導員

受講料 700円

受講者 7月3日 14人、7月4日 15人
12月4日 14人、12月5日 16人

陶器のミニXmasツリーをつくろう

開催日時 令和3年10月31日(日)

午前10時～12時30分

講師 当センター指導員

受講料 1,200円

受講者 15人

陶器の干支置物を作ろう～寅～

開催日時 令和3年11月28日(日)

午前10時～12時

講師 当センター指導員

受講料 700円

受講者 10人



陶芸・絵付け体験

開催日時 令和3年4月18日・10月17日・11月14日・
12月19日・令和4年1月23日・2月20日・
3月20日
いずれも午前10時～12時

受講料 陶芸700円 絵付け800円
講師 当センター指導員
受講者 陶芸55人、絵付け30人

陶芸体験・絵付け体験（団体申込）

開催日時 随時
講師 当センター指導員
受講者 6団体 123人



◆イベント

7月の星空観察会～夏の星座と上弦の月～

開催日時 令和3年7月17日(土)
午後7時30分～午後8時30分

講師 みんなの星空☆えべつ
受講料 無料
受講者 28人

10月の星空観察会～ペガサス座の四辺形とアンドロメダ銀河～

開催日時 令和3年10月9日(土)
午後7時30分～午後8時30分

講師 みんなの星空☆えべつ
受講料 無料
受講者 16人

11月の星空観察会～海王星と天王星～

開催日時 令和3年11月6日(土)
午後7時00分～午後8時00分

講師 みんなの星空☆えべつ
受講料 無料
受講者 17人

12月の星空観察会～ふたご座流星群～

開催日時 令和3年12月11日(土)
午後7時00分～午後8時00分

講師 みんなの星空☆えべつ
受講料 無料
受講者 13人

おーたむふえす in えべつ～秋の大捜査線～

開催日時 令和3年10月30日(土)

午前10時30分～午後7時30分

主催 江別地区青少年育成会
共催 江別市青少年サークル・江別市青少年活動協会
参加者 28人
内容 異世代交流や屋外レクリエーション活動を通して、青少年の健全育成を図った。
レクリエーション・炊事・キャンプファイヤーなど



野点あーと千古園 紅葉茶会

開催日時 令和3年10月31日(日)

午前10時～午後2時

主催 野点あーと千古園
～江別市千古園で野点を楽しむ会～

参加者 10人



◆ロビーイベント

市民の誰もが気軽に立ち寄り、当センターに対する関心を高めていただくため、公演会を開催した。多くの市民が訪れ、好評であった。(ロビーは無料で貸出)

うるうる亭おはなし会

開催日時 令和3年7月31日(土)

午後2時から

出演 語り・ひとり芝居ぐるーぷ うるうる亭

会場 1階エントランスロビー

受講料 無料

鑑賞者数 25人



◆企画展示室貸出

宮竹眞澄・創作人形展 2021江別展

期 間 令和3年10月5日(火)～10月17日(日)

主 催 宮竹眞澄・心のふる里人形展実行委員会

後 援 北海道、江別市、江別市教育委員会、北海道新聞社

観 覧 料 一般500(450円) 高大学生300円(350円)

小中生100円(50円)

()内 20名以上の団体料金

身障者手帳受給者と付添い者1名は半額

観 覧 者 2,271人



第50回江別美術協会会員展

期 間 令和3年10月27日(火)～11月3日(水)

主 催 江別美術協会

観 覧 料 無料

観 覧 者 620人



◆刊行物

書名	仕様	発行部数	発行年月日	頒価
小森忍の陶磁器Ⅲ	A4判 56頁	300	令和3年5月7日	1,200円
「市立函館博物館所蔵 花光コレクション」展図録	A4判 50頁	500	令和3年7月3日	1,000円
江別市セラミックアートセンター年報 令和2年度	変形A4判 21頁	PDF版公開	令和2年8月30日	非売

資料収集事業

◆令和3年度 新収蔵資料・作品



資料名: 普通れんが
副資料名: 筒井第1倉庫れんが
高さ: 26.0cm
長さ: 28.0cm
採集



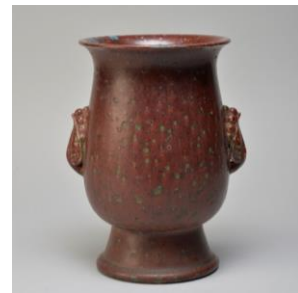
資料名: 普通れんが
副資料名: 筒井第1倉庫れんが
高さ: 7.0cm
長さ: 24.0cm
採集



作品名: 倣均窯月白釉兎香盒
制作者: 小森忍
窯: 匏雅堂窯
高さ: 5.0cm
長さ: 6.0cm
寄贈



作品名: 志野茶盃
制作者: 北川智浩
口径: 12.0cm
高さ: 6.0cm
購入



作品名: 古銅紅釉兩耳花瓶
制作者: 小森忍
窯: 山茶窯
高さ: 27.0cm
胴径: 19.8cm
寄贈

資料収集事業

◆収蔵資料一覧

大分類	中分類	小分類	寄贈	寄託	購入	採集	制作	保管替	計
A. 工芸品	1. 陶磁器	1. 北海道	602	45	368			2	1,017
		2. 日本	199	193	15		7		414
		3. 海外	36						36
	2. ガラス	1. 北海道	10		25				35
		2. 日本	2						2
3. その他		31						31	
	小計		880	238	408	0	7	2	1,535
B. 窯業製品	1. れんが	1. 普通れんが	222	18		60		2	302
		2. 異形れんが	235			6			241
		3. 耐火れんが	5	6		1			12
	2. その他オールドセラミックス	77					1	78	
	3. ニューセラミックス	2	2					4	
	小計		541	26	0	67	0	3	637
C. 道具等	1. 生産用具		24	9					33
			282						282
			1,902						1,902
			4					10	14
		小計		2,212	9	0	0	0	10
D. 文書	1. 図書		390	53	2				445
			20						20
			19						19
			111						111
			187						187
			128						128
			33	11					44
			15						15
		小計		903	64	2	0	0	0
E. 書画	1. 図案		1,522	3					1,525
			222						222
			3						3
		小計		1,747	3	0	0	0	0
F. 写真	1. 写真	433							433
	小計	433	0	0	0	0	0	0	433
G. その他	1. その他一次資料	4							4
	小計	4	0	0	0	0	0	0	4
H. 二次資料	1. 複製品			2			6		8
	2. 記録資料						7		7
	小計	0	2	0	0	13	0		15
	合計		6,720	342	410	67	20	15	7,574

(令和4年4月末現在)

※上記の内、小森忍に関する資料の内訳

◆小森忍関係資料

	寄贈	寄託	購入	計
匏雅堂窯作品	21	24		45
山茶窯作品	108	15	2	125
佐那具陶磁器研究所作品	3	62		65
北海道開発(株)作品	7			7
北斗窯作品	99	43	36	178
テストピース	8			8
参考資料		22		22
文書資料	790		2	792
書画資料	1,687	56		1,743
写真資料	407			407
計	3,130	222	40	3,392

※参考資料とは、小森が指導助言を行った窯から受領したと見られる陶磁器作品ならびに複製資料を指す。

利用状況

◆常設展観覧状況

月	有 料					無 料 優待券 その他	合 計
	個 人		団 体		小 計		
	大 人	子 供	大 人	子 供			
4月	83	4	0	0	87	16	103
5月	53	2	0	0	55	20	75
6月	22	0	0	0	22	53	75
7月	0	0	0	0	0	349	349
8月	0	0	0	0	0	36	36
9月	0	0	0	0	0	0	0
10月	117	7	63	56	243	240	483
11月	70	3	35	2	110	14	124
12月	48	1	124	0	173	23	196
1月	23	1	0	0	24	8	32
2月	29	2	0	0	31	2	33
3月	46	3	0	0	49	10	59
計	491	23	222	58	794	771	1,565

◆企画展等観覧状況

月	有 料						小 計	無 料 優待券 その他	合 計
	個 人			団 体					
	大 人	高大生	子 供	大 人	高大生	子 供			
4月	0	0	0	0	0	0	0	0	
5月	0	0	0	0	0	0	0	0	
6月	0	0	0	0	0	0	0	0	
7月	158	5	0	0	0	0	163	267	
8月	73	3	0	0	0	0	76	108	
9月	0	0	0	0	0	0	0	0	
10月	0	0	0	0	0	0	0	0	
11月	0	0	0	0	0	0	0	472	
12月	0	0	0	0	0	0	0	445	
1月	0	0	0	0	0	0	0	200	
2月	0	0	0	0	0	0	0	99	
3月	0	0	0	0	0	0	0	192	
計	231	8	0	0	0	0	239	1,544	

◆ レンタル工房利用状況

月	午前	午後	夜間	計
4月	63	48	0	111
5月	15	13	0	28
6月	3	6	0	9
7月	14	12	0	26
8月	5	6	0	11
9月	1	1	0	2
10月	29	32	0	61
11月	31	25	0	56
12月	18	22	0	40
1月	15	19	0	34
2月	11	12	0	23
3月	36	35	0	71
計	241	231	0	472

◆ 教室工房利用状況

月	午前	午後	夜間	計
4月	98	106	0	204
5月	21	31	0	52
6月	10	10	0	20
7月	44	35	0	79
8月	17	12	0	29
9月	0	0	0	0
10月	86	82	0	168
11月	83	74	0	157
12月	69	52	0	121
1月	36	46	0	82
2月	30	31	0	61
3月	88	86	0	174
計	582	565	0	1,147

◆ 窯利用状況

月	専用使用						小計 (件数)	共同使用			合計 (件数)
	電気10Kw		電気20Kw		ガス			素焼	本焼	小計 (件数)	
	素焼	本焼	素焼	本焼	素焼	本焼					
4月	0	0	0	2	0	1	3	48	7	55	58
5月	0	0	0	0	0	0	0	3	1	4	4
6月	0	1	0	1	0	0	2	21	1	22	24
7月	0	1	0	2	0	0	3	26	11	37	40
8月	0	0	0	1	0	0	1	0	1	1	2
9月	0	0	0	0	0	1	1	0	0	0	1
10月	0	3	0	3	0	0	6	41	10	51	57
11月	0	3	0	2	0	0	5	35	0	35	40
12月	0	1	0	2	0	0	3	35	15	50	53
1月	0	0	0	1	0	0	1	21	5	26	27
2月	0	2	0	2	0	0	4	14	8	22	26
3月	0	3	0	2	0	0	5	29	12	41	46
計	0	14	0	18	0	2	34	273	71	344	378

◆ 研修室利用状況

月	午前	午後	夜間	計
4月	0	0	0	0
5月	0	0	0	0
6月	0	0	0	0
7月	100	0	0	100
8月	0	0	0	0
9月	0	0	0	0
10月	50	48	0	98
11月	0	63	10	73
12月	0	29	0	29
1月	35	35	0	70
2月	0	0	0	0
3月	40	0	0	40
計	225	175	10	410

◆ 企画展示室利用状況

月	貸館	自主事業等	計
4月	0	0	0
5月	0	0	0
6月	0	0	0
7月	0	267	267
8月	0	108	108
9月	0	0	0
10月	2,733	0	2,733
11月	190	472	662
12月	0	445	445
1月	0	200	200
2月	0	99	99
3月	0	192	192
計	2,923	1,783	4,706

◆事業参加状況

月	陶芸教室等								その他 事業	合計
	陶芸教室		陶芸体験(個人)		陶芸体験(団体)		小計			
	件数	人数	件数	人数	件数	人数	件数	人数		
4月	1	43	1	15	0	0	2	58	345	403
5月	0	29	2	17	0	0	2	46	344	390
6月	0	0	1	4	0	0	1	4	169	173
7月	0	0	5	61	0	0	5	61	351	412
8月	0	0	0	0	0	0	0	0	189	189
9月	0	0	0	0	0	0	0	0	78	78
10月	2	48	2	29	1	56	5	133	358	491
11月	0	31	2	24	1	14	3	69	297	366
12月	0	15	4	47	2	29	6	91	351	442
1月	3	30	1	8	1	14	5	52	196	248
2月	0	22	1	12	0	0	1	34	161	195
3月	0	32	1	9	1	10	2	51	261	312
計	6	250	20	226	6	123	32	599	3,100	3,699

◆年度別利用者総括表

年度	観覧		貸館					事業		計
	常設展	企画展等	レンタル工房	教室工房	窯	研修室	企画展示室	陶芸教室	その他事業	
平成6年度	10,701	1,095	135	160	28	40	40	728	0	12,927
平成7年度	16,613	15,624	790	1,951	345	651	0	1,507	663	38,144
平成8年度	17,120	13,625	1,056	2,089	587	723	0	3,520	914	39,634
平成9年度	11,724	5,793	983	1,139	545	513	0	3,894	500	25,091
平成10年度	10,731	6,761	850	895	557	203	0	3,607	1,239	24,843
平成11年度	7,737	5,127	1,576	2,223	683	606	0	3,596	1,065	22,613
平成12年度	6,711	4,875	1,192	2,150	614	877	0	3,392	596	20,407
平成13年度	6,233	3,327	1,205	2,086	680	377	0	3,035	533	17,476
平成14年度	6,681	5,403	1,065	1,371	624	398	0	2,666	237	18,445
平成15年度	5,745	2,779	1,127	1,604	666	485	0	2,753	359	15,518
平成16年度	6,206	1,778	1,096	1,619	696	945	0	2,525	595	15,460
平成17年度	5,552	2,776	1,078	1,419	660	869	385	2,864	145	15,748
平成18年度	4,863	8,821	873	1,519	624	880	0	2,771	1,332	21,683
平成19年度	4,770	1,348	905	1,196	611	750	0	3,445	2,735	15,760
平成20年度	5,792	1,591	724	1,196	522	855	0	2,881	12,325	25,886
平成21年度	5,042	2,070	664	1,242	484	924	0	2,388	3,975	16,789
平成22年度	3,443	2,900	587	1,070	509	902	0	2,186	5,789	17,386
平成23年度	3,239	5,315	588	981	455	795	327	2,209	9,634	23,543
平成24年度	3,705	3,354	550	1,189	453	294	3,152	1,999	5,286	19,982
平成25年度	2,391	3,748	583	1,380	491	1,537	1,895	2,002	5,258	19,285
平成26年度	2,316	5,062	730	1,625	509	2,236	1,843	1,526	6,439	22,286
平成27年度	2,589	4,284	572	1,486	446	1,434	2,828	1,869	8,663	24,171
平成28年度	2,941	4,744	782	1,434	524	1,506	2,685	1,739	9,821	26,176
平成29年度	3,316	3,794	577	1,877	628	2,132	2,420	1,652	8,251	24,647
平成30年度	4,018	7,501	481	1,816	534	1,538	982	1,394	6,371	24,635
令和元年度	3,862	4,911	762	1,569	482	1,747	4,344	1,318	5,495	24,490
令和2年度	2,305	2,323	806	1,370	501	156	4,882	660	4,066	17,069
令和3年度	1,565	1,783	472	1,147	378	410	2,923	599	3,100	12,377
計	167,911	132,512	22,809	40,803	14,836	24,783	28,706	64,725	105,386	602,471

◆団体陶芸・絵付体験

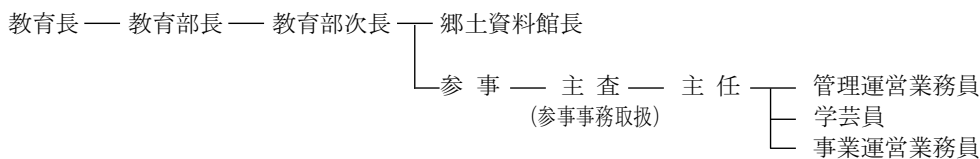
日付	団体名	体験種別	人数
R3/10/1	美唄市立中央小学校(5年生)	陶芸	56
11/25	厚別東まちづくりセンター(札幌市厚別区)	陶芸	14
12/2	適応指導教室「すぼっとケア」(江別市教育委員会)	陶芸	18
12/17	江別市立東野幌小学校つくし学級	陶芸	11
R4/1/9	(公財)AFS日本協会 札幌支部	陶芸	14
3/27	江別市青年サークル	陶芸	10
合 計			123

◆団体観覧者一覧

観覧日	団体名	人数
R3/6/29	江別市郷土資料館「子供ガレッジ学芸員」	35
7/8	江別市小中学校校長会	25
7/14	北広島市立東部中学校(1年生)	15
7/20	江別市小中学校教頭会	25
10/1	美唄市立中央小学校(5年生)	62
10/13	江別市立上江別小学校(3年生)	106
10/13	北海道情報大学	36
10/14	江別市立いずみ野小学校(3年生)	31
10/21	江別市立江別太小学校(3年生)	79
10/30	札幌学院大学 社会連携センター	21
11/14	栄町東町内会女性部(札幌市東区)	37
12/2	適応指導教室「すぼっとケア」(江別市教育委員会)	19
12/8	㈱阪急交通社 札幌支店(鶴雅ビュッフェダイニング札幌にてご夕食と芸術鑑賞 日帰りバスツアー)	28
12/15	同上	20
12/16	同上	26
12/26	同上	22
12/20	同上	28
R4/1/25	北翔大学短期大学部ライフデザイン学科	7
合 計		622

組織・職員一覧、観覧料・使用料

組織



職員一覧

郷土資料館長	櫛田 智幸	事業運営業務員 (陶芸指導員)	山本 隆貴
参事 (主査事務取扱 社会教育主事・学芸員)	兼平 一志		兼平 和美
主任 (学芸員)	眞坂 隆太		佐藤 楓
管理運営業務員	渡辺 英彰		
学芸員	竹原野乃子		

観覧料

	個人	団体 (20名以上)
高校生以上	300	240
小中学生	150	120

※身障者手帳受給者は無料

※企画展は別途料金

設備基本使用料

	素 焼		本 焼	
	専用 (1回)	共同 (300g)	専用 (1回)	共同 (300g)
電気窯10kW	1,000	10	2,800	30
電気窯20kW	2,000	10	5,600	30
ガス窯2m ³	13,800	10	49,000	30

※還元を使用したガス料金は別途

各室基本使用料

	午前 (9~12)	午後 (13~17)	夜間 (18~21)
企画展示室 (全室)	5,500	6,900	7,200
(半室)	2,800	3,400	3,600
研修室	2,800	3,600	3,700
教室工房 (専用)	4,500	6,000	6,000
(個人)	150	200	200
レンタル工房	500	650	650

※備品使用料を含む

※各室使用料については減免規定あり

江別市セラミックアートセンター年報

—— 令和3年度 ——

発行日 令和4年 月 日

編集・発行 江別市セラミックアートセンター

〒069-0832 北海道江別市西野幌 114-5

電話 011-385-1004
