

Ceramic Art Center

年報

江別市セラミックアートセンター

令和2年度

目 次

発刊にあたって	1
令和2年度の動向	3
展示事業	4
・常設展示	
・企画展示	
普及事業	10
・陶芸教室の開講	
・陶芸体験の開講	
・イベント	
・ロビーイベント	
・刊行物	
資料収集事業	14
・収蔵資料一覧	
・小森忍関係資料	
利用状況	15
・展示観覧状況(常設展・企画展)	
・工房利用状況(レンタル工房・教室工房)	
・事業参加状況・窯利用状況	
・年度別利用者数・窯稼動数	
・団体陶芸体験・絵付け体験	
・団体観覧者一覧	
組織・職員一覧、観覧料・使用料	16

発 刊 に あ た っ て

江別市セラミックアートセンターは、江別市はもとより北海道のやきもの文化の創造と発信の拠点として「鑑賞」「創作」「交流と研修」を事業の三本柱に据えて、道内唯一の陶芸専門施設の役割を担っています。

展示事業としては、令和元・2年度市町村立美術館活性化事業 第20回共同巡回展 瀬戸蔵ミュージアム・瀬戸市美術館所蔵「瀬戸焼 受け継がれる千年の技と美」を開催いたしました。

創作事業では、初中級の定期陶芸教室として「やきものを始めよう」「スキルアップ！電動ロクロ中級講座」などを開講したほか、体験メニューでは、陶芸・絵付け体験、夏・冬の親子陶芸体験などの各種講座を開催し、陶芸文化の普及に努めました。

交流・研修事業としては、「第6回江別市中学校・高校美術部合同展」と「えべつFUROSIKIフェスティバル2020」を市内教育機関と共催したほか、「工房利用者作品展」では多くの方々との交流をはかることができました。このほか、市民有志のご協力により、星空観察会を開催し、施設環境を活用した事業も行うことができました。

ここに、令和2年度の事業をまとめた年報を刊行いたします。本書を通じて、当センターの事業内容をご理解いただきますとともに、今後とも一層のご支援を賜りますようお願い申し上げます。

令和3年 8月

江別市セラミックアートセンター

令和2年度の動向

年月日	事 項
R2/4/12	チャレンジ！電動ロクロ体験
4/18	臨時休館（5/31まで）
6/21	陶芸・絵付け体験
6/25・26	あなたもトライ！電動ロクロ①A・B班（全10回）
7/4・5	夏の親子陶芸体験～パスタ皿をつくろう～
7/11・12	夏の親子陶芸体験～パスタ皿をつくろう～
8/16	陶芸・絵付け体験
9/19	第49回江別美術協会会員展（9/27まで） 星空観察会～秋の四辺形とアンドロメダ銀河を観察しましょう～
9/20	陶芸・絵付け体験
9/24	やきものを始めよう①（全6回）
9/27	チャレンジ！電動ロクロ体験
10/3	星空観察会 火星準大接近特別企画!!
10/6	宮竹眞澄・心のふる里人形展（10/18まで） スキルアップ電動ロクロ中級講座（全6回）
10/18	陶芸・絵付け体験
11/1	陶器のミニクリスマスツリーをつくろう
11/7	第6回江別市中学校・高校美術部合同展（11/22まで）
11/15	陶芸・絵付け体験
11/29	陶器で干支置物を作ろう～丑～
12/5	えべつFUROSIKI フェスティバル2020～風呂敷デザインコンテスト～（2/11まで） 冬の親子陶芸体験～パスタ皿をつくろう～
12/6	冬の親子陶芸体験～パスタ皿をつくろう～
12/13	チャレンジ！電動ロクロ体験 星空観察会～ふたご座流星群をみよう～
12/19	星空観察会 土星・木星大接近特別企画
12/20	陶芸・絵付け体験
R3・1/7・8	あなたもトライ！電動ロクロ②A・B班（全10回）
1/20	やきものを始めよう②（全7回）
1/24	陶芸・絵付け体験
2/7	瀬戸焼 受け継がれる千年の技と美（3/21まで） 金継体験～よみがえれ！金継チャレンジ教室～

年月日	事 項
2/11	風呂敷オンステージ
2/14	陶芸・絵付け体験
2/20	第21回工房利用者展（3/14まで）
2/21	チャレンジ！電動ロクロ体験
3/14	ミニカブト作り体験～子どもの日を楽しもう～
3/20	星空観察会～冬から春の星座へ、月の観察～
3/21	陶芸・絵付け体験

展示事業

◆常設展示

「北のやきもの展示室」

日本における釉薬研究の第一人者で、戦後、北海道の窯業と陶芸の振興に大きく寄与した小森忍の足跡をたどる“小森忍記念室”と、北海道内で現在活躍中の陶芸家の作品を展示する“北のやきもの—現窯—”で構成している。

小森忍記念室

<展示構成>

導入 誕生から京都時代 満州時代 瀬戸時代
佐那具時代 江別時代



北のやきもの—現窯—

<展示構成>

解説パネル 北海道の主要窯分布図
道内現窯作品 51 窯 51 点
” 廃窯作品 6 窯 6 点



「れんが資料展示室」

北海道のれんが産業の歴史を、各種れんがや生産用具など実物資料をはじめ、登り窯のジオラマ、輪環窯の模型、倒焰式角窯の復元煙道、れんが工場やれんが建造物の映像・写真などを展示している。

<展示構成>

導入 北海道のれんが れんがを積む れんがと北海道の建築 セラミックスの新しい顔 れんがシアター



◆企画展示

令和元・2年度市町村立美術館活性化事業

第20回共同巡回展

瀬戸蔵ミュージアム・瀬戸市美術館所蔵

「瀬戸焼 受け継がれる千年の技と美」

期 間 令和3年2月7日(日)～3月21日(日)

主 催 江別市、江別市教育委員会、
第20回共同巡回展実行委員会

観 覧 料 一般600(480円) 高大学生300円(240円)
()内 20名以上の団体料金

中学生以下、身障者手帳受給者 無料

観 覧 者 961人

広報印刷物 ポスター 500枚 チラシ 1,500枚

関連事業

(1) 金継体験 ～よみがえれ！金継チャレンジ教室～

開催日時 令和3年2月7日(日)

午前10時～午後4時

講 師 当センター指導員

受講料 1,000円

受講者 5人

(2) 陶芸・絵付け体験

開催日 令和3年2月14日(日)

午前10時～12時

講 師 当センター指導員

受講料 陶芸700円 絵付け800円

参加者 陶芸 9人

絵付け 1人



(3) チャレンジ！電動ロクロ体験

開催日 令和3年2月21日（日）

午前10時～午後1時

講師 当センター指導員

受講料 1,000円

参加者 4人

(4) ミニカブト作り体験～子どもの日を楽しもう～

開催日 令和3年3月14日（日）

午前10時～12時

講師 当センター指導員

受講料 700円

参加者 11人



第6回江別市中学校・高校美術部合同展

期 間 令和2年11月7日(土)～11月22日(日)

主 催 北翔大学教育文化学部芸術学科

共 催 江別市教育委員会

後 援 江別市

出 展 校 江別高校 大麻高校 江別第一中学校
江別第二中学校 江別第三中学校 大麻東中学校
大麻中学校 江陽中学校 野幌中学校

出展生徒数 223人(出展作品数 527点)

観 覧 料 無料

観 覧 者 239人



えべつ FUROSIKI フェスティバル 2020

～風呂敷デザインコンテスト～

期 間 令和2年12月5日(土)

～令和3年2月11日(木)

主 催 北翔大学短期大学部/江別市

観 覧 料 無料

観 覧 者 482人

展示作品 風呂敷 57点 原画 183点

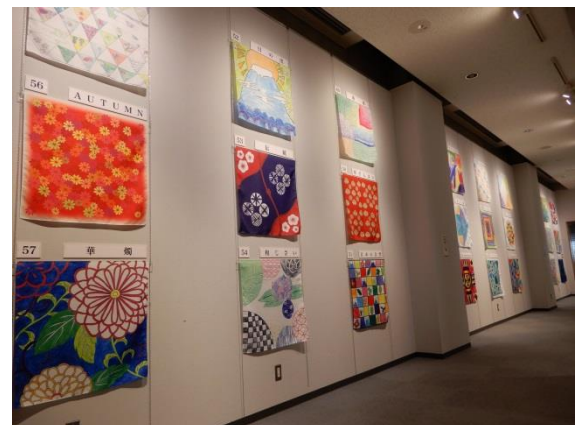
関連事業

風呂敷オン・ステージ

開 催 日 令和3年2月11日(木)

午後1時から

来 場 者 63人



2021 謝陶の集い 第21回工房利用者作品展

期 間 令和3年2月20日(土)～3月14日(日)

主 催 江別市

観 覧 料 無料

観 覧 者 641人

出 展 者 19人

宇佐美篤子 大澤澄子 川岸裕子 川人久美子
佐々木陽子 佐竹郁美 佐藤勢津子 佐藤廣仁
志摩加代子 菅原みさ子 鈴木桜子 板東美千代
柞山裕子 牧野昭子 三橋くに子 山田大世
吉泉由紀子 吉田和恵 吉村美恵子



第49回江別美術協会会員展

期 間 令和2年9月19日(土)～9月27日(日)

主 催 江別美術協会

観 覧 料 無料

観 覧 者 501人



宮竹眞澄・心のふる里人形展

期 間 令和2年10月6(火)～10月18(日)

主 催 宮竹眞澄・心のふる里人形展実行委員会

後 援 北海道、江別市、江別市教育委員会、北海道新聞

観 覧 料 一般500(450円) 高大学生300円(350円)

小中生100円(50円)

()内 20名以上の団体料金

身障者手帳受給者と付添い者1名は半額

観 覧 者 4,356人



普及事業

◆陶芸教室等の開講

セラミックアートセンターでは、陶芸の普及・振興を目的に、6～10回コースの陶芸講座や、半日～1日の体験教室を開講している。

あなたもトライ！ 電動ロクロ①

開催日時 A：令和2年6月25日・7月16日・23日・
30日・8月6日・13日・20日・27日・
9月3日・9月17日
B：令和2年6月26日・7月17日・24日・
31日・8月7日・14日・21日・28日・
9月4日・18日
A：木曜日の午前10時～午後4時
B：金曜日の午前10時～午後4時

講師 当センター指導員

受講料 14,000円（A・Bとも）

受講者 A：一般 4人 B：一般 4人

やきものを始めよう②

開催日時 令和2年9月24日・10月1日・8日・15日・
22日・29日・11月18日または19日
木曜日の午前10時～午後1時

講師 当センター指導員

受講料 4,500円

受講者 一般 15人

スキルアップ！電動ロクロ中級講座

開催日時 令和2年10月6日・13日・20日・27日・
11月3日・17日
火曜日の午前10時～午後4時

講師 北川智浩氏

受講料 8,000円

受講者 一般 4人

あなたもトライ！ 電動ロクロ②

開催日時 A：令和3年1月7日・14日・21日・28日
2月4日・18日・25日・3月4日・11日・
25日

B：令和2年1月8日・15日・22日・29日・
2月5日、19日・26日・3月5日・12日・
26日

A：木曜日の午前10時～午後4時

B：金曜日の午前10時～午後4時

講師 当センター指導員

受講料 14,000円（A・Bとも）

受講者 A：一般 5人 B：一般 5人

やきものを始めよう③

開催日時 令和3年1月20日・27日・2月3日・10日・
17日・3月3日・17日
水曜日の午前10時～午後1時

講師 当センター指導員

受講料 4,500円

受講者 一般 6人



◆陶芸体験の開講

センターでは継続的な教室のほかに、単発的な体験コースや、市内外の各種団体の陶芸体験を随時受け入れている。

チャレンジ！ 電動ロクロ体験

開催日時 令和2年4月12日(日)・9月27日(日)・
12月13日(日)・2月21日(日)
午前10時～午後1時

受講料 1,000円

講師 当センター指導員

受講者 4月12日 5人、9月27日 5人
12月13日 4人、2月21日 4人

夏・冬の親子陶芸体験～パスタ皿を作ろう!～

開催日時 夏季：令和2年7月4日(土)・5日(日)
7月11日(土)・12日(日)

冬季：令和2年12月5日(土)・6日(日)

いずれも午前10時～12時

講師 当センター指導員

受講料 700円

受講者 7月4日 12人、7月5日 14人
7月11日 8人、7月12日 14人
12月5日 9人、12月6日 13人

陶器のミニクリスマスツリーをつくろう

開催日時 令和2年11月1日(日)
午前10時～12時30分

講師 当センター指導員

受講料 1,200円

受講者 15人

陶器で干支置物を作ろう～丑～

開催日時 令和2年11月29日(日)
午前10時～12時

講師 当センター指導員

受講料 700円

受講者 5人

陶芸・絵付け体験

開催日時 令和2年6月21日・8月16日・9月20日・
10月18日・11月15日・12月20日・
1月24日・2月14日・3月21日
いずれも午前10時～12時

受講料 陶芸700円 絵付け800円

講師 当センター指導員

受講者 陶芸100人、絵付け13人

陶芸体験・絵付け体験(団体申込)

開催日時 随時

講師 当センター指導員

受講者 4団体 58人



◆イベント

9月の星空観察会～秋の四辺形とアンドロメダ銀河を観察
しましょう～

開催日時 令和2年9月19日(土)
午後7時30分～8時30分

講師 みんなの星空☆えべつ

受講料 無料

受講者 18人

星空観察会特別企画 火星準大接近特別企画!!

開催日時 令和2年10月3日(土)
午後7時30分～8時30分

講師 みんなの星空☆えべつ

受講料 無料

受講者 23人

12月の星空観察会～ふたご座流星群をみよう～

開催日時 令和2年12月13日(日)
午後7時～8時

講師 みんなの星空☆えべつ

受講料 無料

受講者 10人

星空観察会特別企画 土星・木星大接近特別企画

開催日時 令和2年12月19日(土)
午後4時～5時

講師 みんなの星空☆えべつ

受講料 無料

受講者 12人

3月の星空観察会～冬から春の星座へ、月の観察～

開催日時 令和3年3月20日(土)

午後7時～8時

講師 みんなの星空☆えべつ

受講料 無料

受講者 8人



◆刊行物

書名	仕様	発行部数	発行年月日	頒価
「瀬戸焼 受け継がれる千年の技と美」展図録	A5判 223頁	250	令和2年6月22日	2,100円
江別市セラミックアートセンター年報 令和元年度(平成31年度)	変形A4判 24頁		令和2年8月30日	非売

資料収集事業

◆収蔵資料一覧

大分類	中分類	小分類	寄贈	寄託	購入	採集	制作	保管替	計
A. 工芸品	1. 陶磁器	1. 北海道	602	45	367			2	1,016
		2. 日本	197	193	15		7	412	
		3. 海外	36					36	
	2. ガラス	1. 北海道	10		25			35	
		2. 日本	2					2	
3. その他		31					31		
	小計		878	238	407	0	7	2	1,532
B. 窯業製品	1. れんが	1. 普通れんが	222	18		57		2	299
		2. 異形れんが	235			6		241	
		3. 耐火れんが	5	6		1		12	
	2. その他	オールドセラミックス	77				1	78	
	3. ニューセラミックス		2	2				4	
	小計		541	26	0	64	0	3	634
C. 道具等	1. 生産用具		24	9					33
			282						282
			1,902						1,902
			4					10	14
		小計		2,212	9	0	0	0	10
D. 文書	1. 図書		390	53	2				445
			20						20
			19						19
			111						111
			187						187
			128						128
			33	11					44
			15						15
			小計		903	64	2	0	0
E. 書画	1. 図案		1,522	3					1,525
			222						222
			3						3
			小計		1,747	3	0	0	0
F. 写真	1. 写真		433						433
			小計		433	0	0	0	0
G. その他	1. その他一次資料		4						4
			小計		4	0	0	0	0
H. 二次資料	1. 複製品			2			6		8
							7		7
		小計		0	2	0	0	13	0
	合計		6,718	342	409	64	20	15	7,568

(令和3年4月末現在)

※上記の内、小森忍に関する資料の内訳

◆小森忍関係資料

	寄贈	寄託	購入	計
匏雅堂窯作品	20	24		44
山茶窯作品	107	15	2	124
佐那具陶磁器研究所作品	3	62		65
北海道開発窯作品	7			7
北斗窯作品	99	43	36	178
テストピース	8			8
参考資料		22		22
文書資料	790		2	792
書画資料	1,687	56		1,743
写真資料	407			407
計	3,128	222	40	3,390

※参考資料とは、小森が指導助言を行った窯から受領したと見られる陶磁器作品ならびに複製資料を指す。

利用状況

◆常設展観覧状況

月	有 料					無 料 優待券 その他	合 計
	個 人		団 体		小 計		
	大 人	子 供	大 人	子 供			
4月	23	2	0	0	25	2	27
5月	0	0	0	0	0	0	0
6月	44	0	0	0	44	3	47
7月	83	9	0	0	92	21	113
8月	113	3	0	0	116	32	148
9月	131	8	0	0	139	130	269
10月	253	4	40	0	297	48	345
11月	64	6	24	0	94	46	140
12月	19	0	0	0	19	16	35
1月	12	0	0	0	12	17	29
2月	0	0	0	0	0	558	558
3月	4	0	0	0	4	590	594
計	746	32	64	0	842	1,463	2,305

◆企画展等観覧状況

月	有 料							無 料 優待券 その他	合 計
	個 人				団 体				
	大 人	ペ ア	高大生	子 供	大 人	高大生	子 供		
4月	0	0	0	0	0	0	0	0	0
5月	0	0	0	0	0	0	0	0	0
6月	0	0	0	0	0	0	0	0	0
7月	0	0	0	0	0	0	0	0	0
8月	0	0	0	0	0	0	0	0	0
9月	0	0	0	0	0	0	0	0	0
10月	0	0	0	0	0	0	0	0	0
11月	0	0	0	0	0	0	0	239	239
12月	0	0	0	0	0	0	0	148	148
1月	0	0	0	0	0	0	0	111	111
2月	282	0	2	0	0	0	0	284	836
3月	398	0	3	0	0	0	0	401	989
計	680	0	5	0	0	0	0	685	2,323

◆レンタル工房利用状況

月	午前	午後	夜間	計
4月	24	18	0	42
5月	0	0	0	0
6月	28	25	0	53
7月	40	37	0	77
8月	28	40	0	68
9月	56	41	0	97
10月	48	44	0	92
11月	37	33	0	70
12月	24	17	0	41
1月	37	27	0	64
2月	55	36	0	91
3月	63	48	0	111
計	440	366	0	806

◆教室工房利用状況

月	団 体								個 人				合計
	午 前		午 後		夜 間		小 計		午前	午後	夜間	小計	
	件数	人数	件数	人数	件数	人数	件数	人数					
4月	0	0	0	0	0	0	0	0	30	17	0	47	47
5月	0	0	0	0	0	0	0	0	0	0	0	0	0
6月	0	0	0	0	0	0	0	0	75	61	0	136	136
7月	0	0	0	0	0	0	0	0	93	89	0	182	182
8月	0	0	0	0	0	0	0	0	54	49	0	103	103
9月	0	0	0	0	0	0	0	0	96	92	0	188	188
10月	0	0	0	0	0	0	0	0	87	76	0	163	163
11月	0	0	0	0	0	0	0	0	61	54	0	115	115
12月	0	0	0	0	0	0	0	0	39	38	0	77	77
1月	0	0	0	0	0	0	0	0	31	31	0	62	62
2月	0	0	0	0	0	0	0	0	53	53	0	106	106
3月	0	0	0	0	0	0	0	0	98	93	0	191	191
計	0	0	0	0	0	0	0	0	717	653	0	1,370	1,370

◆事業参加状況

月	陶芸教室等								その他 事業	合計 人数
	陶芸教室		陶芸体験(個人)		陶芸体験(団体)		小計			
	件数	人数	件数	人数	件数	人数	件数	人数		
4月	3	21	1	5	0	0	4	26	216	242
5月	0	0	0	0	0	0	0	0	0	0
6月	2	8	1	10	0	0	3	18	465	483
7月	6	23	4	48	0	0	10	71	513	584
8月	8	32	1	12	0	0	9	44	711	755
9月	5	32	2	14	1	16	8	62	630	692
10月	9	86	1	12	1	12	11	110	542	652
11月	4	24	3	46	2	30	9	100	282	382
12月	0	0	4	35	0	0	4	35	250	285
1月	10	50	1	10	0	0	11	60	98	158
2月	9	47	3	19	0	0	12	66	188	254
3月	8	43	1	25	0	0	9	68	171	239
計	64	366	22	236	4	58	90	660	4,066	4,726

◆窯利用状況

月	専用使用							共同使用			合計 (件数)
	電気10Kw		電気20Kw		ガス		小計 (件数)	素焼	本焼	小計 (件数)	
	素焼	本焼	素焼	本焼	素焼	本焼					
4月	0	4	0	1	0	0	5	18	1	19	24
5月	0	0	0	0	0	0	0	0	0	0	0
6月	0	2	0	2	0	1	5	41	6	47	52
7月	0	3	0	3	0	0	6	40	3	43	49
8月	0	3	0	3	0	0	6	33	10	43	49
9月	0	3	0	2	0	0	5	51	2	53	58
10月	0	3	0	2	0	0	5	38	15	53	58
11月	0	2	0	2	0	0	4	35	3	38	42
12月	0	1	0	0	0	0	1	20	11	31	32
1月	0	1	0	2	0	0	3	26	3	29	32
2月	0	3	0	3	0	0	6	26	12	38	44
3月	0	3	0	3	0	0	6	47	8	55	61
計	0	28	0	23	0	1	52	375	74	449	501

◆年度別利用者総括表

年度	観覧		貸館					事業		計
	常設展	企画展等	レンタル工房	教室工房	窯	研修室	企画展示室	陶芸教室	その他事業	
平成6年度	10,701	1,095	135	160	28	40	40	728	0	12,927
平成7年度	16,613	15,624	790	1,951	345	651	0	1,507	663	38,144
平成8年度	17,120	13,625	1,056	2,089	587	723	0	3,520	914	39,634
平成9年度	11,724	5,793	983	1,139	545	513	0	3,894	500	25,091
平成10年度	10,731	6,761	850	895	557	203	0	3,607	1,239	24,843
平成11年度	7,737	5,127	1,576	2,223	683	606	0	3,596	1,065	22,613
平成12年度	6,711	4,875	1,192	2,150	614	877	0	3,392	596	20,407
平成13年度	6,233	3,327	1,205	2,086	680	377	0	3,035	533	17,476
平成14年度	6,681	5,403	1,065	1,371	624	398	0	2,666	237	18,445
平成15年度	5,745	2,779	1,127	1,604	666	485	0	2,753	359	15,518
平成16年度	6,206	1,778	1,096	1,619	696	945	0	2,525	595	15,460
平成17年度	5,552	2,776	1,078	1,419	660	869	385	2,864	145	15,748
平成18年度	4,863	8,821	873	1,519	624	880	0	2,771	1,332	21,683
平成19年度	4,770	1,348	905	1,196	611	750	0	3,445	2,735	15,760
平成20年度	5,792	1,591	724	1,196	522	855	0	2,881	12,325	25,886
平成21年度	5,042	2,070	664	1,242	484	924	0	2,388	3,975	16,789
平成22年度	3,443	2,900	587	1,070	509	902	0	2,186	5,789	17,386
平成23年度	3,239	5,315	588	981	455	795	327	2,209	9,634	23,543
平成24年度	3,705	3,354	550	1,189	453	294	3,152	1,999	5,286	19,982
平成25年度	2,391	3,748	583	1,380	491	1,537	1,895	2,002	5,258	19,285
平成26年度	2,316	5,062	730	1,625	509	2,236	1,843	1,526	6,439	22,286
平成27年度	2,589	4,284	572	1,486	446	1,434	2,828	1,869	8,663	24,171
平成28年度	2,941	4,744	782	1,434	524	1,506	2,685	1,739	9,821	26,176
平成29年度	3,316	3,794	577	1,877	628	2,132	2,420	1,652	8,251	24,647
平成30年度	4,018	7,501	481	1,816	534	1,538	982	1,394	6,371	24,635
令和元年度	3,862	4,911	762	1,569	482	1,747	4,344	1,318	5,495	24,490
令和2年度	2,305	2,323	806	1,370	501	156	4,882	660	4,066	17,069
計	166,346	130,729	22,337	39,656	14,458	24,373	25,783	64,126	102,286	590,094

◆年度別窯稼動数

(単位：回)

年度	10Kw	20Kw	30Kw	ガス	計
平成6年度	19	20	-	0	39
平成7年度	62	57	-	12	131
平成8年度	52	50	36	24	162
平成9年度	51	50	38	25	164
平成10年度	50	45	37	21	153
平成11年度	51	48	40	18	157
平成12年度	49	45	42	18	154
平成13年度	51	46	37	19	153
平成14年度	42	42	38	17	139
平成15年度	41	40	36	16	133
平成16年度	46	43	25	17	131
平成17年度	42	46	28	16	132
平成18年度	47	45	26	18	136
平成19年度	41	39	22	15	117
平成20年度	32	38	23	17	110
平成21年度	31	37	15	17	100
平成22年度	30	33	14	16	93
平成23年度	27	29	15	15	86
平成24年度	26	25	14	16	81
平成25年度	20	28	19	16	83
平成26年度	29	26	16	16	87
平成27年度	29	31	21	15	96
平成28年度	34	34	22	15	105
平成29年度	33	32	21	14	100
平成30年度	30	26	19	14	89
令和元年度	31	30	22	12	95
令和2年度	26	30	13	11	80
計	1,022	1,015	639	430	3,106

(単位：回)

月	10Kw	20Kw	30Kw(共同)	ガス	計
4月	3	3	1	1	8
5月	3	2	0	0	5
6月	2	2	0	1	5
7月	0	1	1	1	3
8月	2	3	1	1	7
9月	3	3	1	1	8
10月	3	3	3	1	10
11月	3	3	1	1	8
12月	3	3	2	1	9
1月	2	2	1	1	6
2月	1	2	1	1	5
3月	1	3	1	1	6
計	26	30	13	11	80

◆団体陶芸・絵付体験

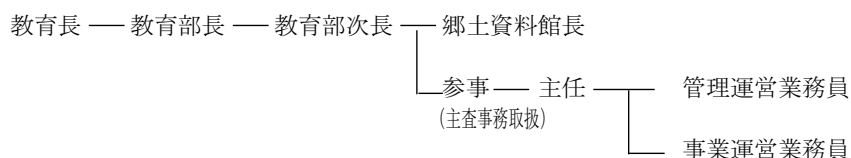
日付	団体名	体験種類	人数
R2/9/11	ひまわり会	陶芸	16
10/25	厚別東まちづくりセンター	陶芸	12
11/12	厚別東まちづくりセンター	陶芸	11
11/27	対雁小学校すくすく学級	陶芸	19
合 計			58

◆団体観覧者一覧

観覧日	団体名	人数
R2/8/21	悠遊会	14
9/11	北海道教育庁石狩教育局教育支援課社会教育指導班	16
9/11	江別太小学校 3年生	42
9/24	いずみ野小学校 3年生	28
10/16	野幌中学校校	18
10/21	北海道情報大学	40
10/24	江別市民国際交流協会	12
11/27	対雁すくす学級	29
12/24	職場安全衛生委員会	7
R3/2/19	江別市小中学校校長会	31
合 計		237

組織・職員一覧、観覧料・使用料

組織



職員一覧

郷土資料館長	榎田 智幸	事業運営業務員 (陶芸指導員)	山本 隆貴
参事 (主査事務取扱 社会教育主事・学芸員)	兼平 一志		兼平 和美
主任 (学芸員)	眞坂 隆太		佐藤 楓
管理運営業務員	渡辺 英彰	(学芸員)	竹原 野乃子

観覧料

	個人	団体 (20名以上)
高校生以上	300	240
小中学生	150	120

※身障者手帳受給者は無料

※企画展は別途料金

設備基本使用料

	素 焼		本 焼	
	専用 (1回)	共同 (300g)	専用 (1回)	共同 (300g)
電気窯10kW	1,000	10	2,800	30
電気窯20kW	2,000	10	5,600	30
ガス窯2m ³	13,800	10	49,000	30

※還元を使用したガス料金は別途

各室基本使用料

	午前 (9~12)	午後 (13~17)	夜間 (18~21)
企画展示室 (全室)	5,500	6,900	7,200
(半室)	2,800	3,400	3,600
研修室	2,800	3,600	3,700
教室工房 (専用)	4,500	6,000	6,000
(個人)	150	200	200
レンタル工房	500	650	650

※備品使用料を含む

※各室使用料については減免規定あり

江別市セラミックアートセンター年報

—— 令和2年度 ——

発行日 令和3年7月21日
編集・発行 江別市セラミックアートセンター
〒069-0832 北海道江別市西野幌 114-5
電話 011-385-1004
