

江別市まちづくり市民アンケート調査

～市民意識調査へのご協力のお願い～

日頃より市政にご理解とご協力をいただき、誠にありがとうございます。

江別市では、平成 16 年に策定した「第 5 次江別市総合計画」の計画期間が、平成 25 年度に終了することから、平成 26 年度よりスタートする新しい総合計画の策定を始めました。

新しい総合計画は、将来を的確に見通していくことがとても難しい社会情勢の中で、自治体が対応しなければならない大きな課題に適切に対応し、誰もが安心して住みやすいまちづくりを実現していくための羅針盤ともなる長期的な指針です。

また、新しい総合計画の策定に併せて「江別市都市計画マスタープラン」の見直し作業に着手します。

都市計画マスタープランは、都市づくりの基本方針として平成 16 年（計画期間 20 年）に策定されましたが、その後の人口減少社会の到来や少子高齢化の進展など社会・経済情勢が大きく変化したこと、また、新しい総合計画と整合性を図る必要性があることから、見直し作業を行うこととしました。

このアンケート調査は、新しい総合計画と都市計画マスタープランそれぞれの策定・見直し作業を進めるにあたり、「江別市自治基本条例」の理念に基づき、多くの市民の意見を反映させるべく、市の現状に対する市民の皆様の満足度や、将来のまちづくりに対する考え方などを把握するために実施するものです。

お忙しいところ誠に恐縮ですが、アンケート調査の趣旨をご理解のうえ、ご協力くださいますようお願い申し上げます。

平成 23 年 10 月 江別市長 三 好 昇

< ご回答にあたっての留意事項 >

- ・このアンケート調査は江別市内に在住する 18 歳以上の方を対象として、無作為に抽出した 5,000 人の方をお願いしています。
- ・ご回答は、宛名のご本人がお答えください。
- ・回答は、設問の説明に沿ってボールペンや鉛筆などで○印を付けてください。
(文字の記入が必要な設問もあります。)
- ・設問によって○印を付ける数が異なりますので、ご注意願います。
- ・アンケート調査の結果は、統計的に処理し、目的以外に使用することはありません。
- ・ご記入いただいたアンケート用紙は、同封の返信用封筒に入れていただき、平成 23 年 10 月 21 日（金）までに郵便ポストにご投函ください。
(返信用封筒には、切手を貼る必要も、またお名前を記入する必要もありません。)

< お問い合わせ先 >

- 【新しい総合計画について】 企画政策部 政策調整課（総合計画担当）
電話：011-381-1295/FAX：011-381-1070
Eメール：sogokeikaku@city.ebetsu.lg.jp
- 【都市計画マスタープランについて】 企画政策部 都市計画課
電話：011-381-1038/FAX：011-381-1071
Eメール：tosikei@city.ebetsu.lg.jp

アンケート調査回答票

ご回答後、この調査票を同封の返信用封筒で切手を貼らずに郵送願います。

■江別市での生活や住み心地についてお聞きします。

問1 あなたは、江別市の住み心地についてどう思いますか。 **1つだけ選んで**番号に○印を付けてください。

1. 満足	2. ほぼ満足	3. ふう
4. やや不満	5. 不満	6. わからない


問2 あなたは、これからも江別市に住みたいと思いますか。 **1つだけ選んで**番号に○印を付けてください。

1. ずっと住み続けたい	2. できるなら住みたい	3. いずれは引っ越したい
4. すぐにでも引っ越したい	5. わからない	

■江別市の取り組みについてお聞きします。


問3 毎日の暮らしの中で、江別市の生活環境や行政サービスなどについて満足していますか。また、それらについて今後江別市が取り組むにあたって、どのくらい重要だとお考えですか。



次の各項目について、あなたのお考えにいちばん近い「現在の満足度」の数値と「今後の重要度」の記号を**それぞれ1つずつ選んで**番号に○印を付けてください。

内容	現在の満足度					今後の重要度				
	とても満足	やや満足	ふう	やや不満	とても不満	力を入れてほしい	できれば力を入れてほしい	今のままでよい	あまり力を入れる必要はない	力を入れる必要はない
 評価										

1 生活環境に関する項目

(1) ごみの収集処理やリサイクルへの取り組み	1	2	3	4	5	A	B	C	D	E
(2) 自然環境保全への取り組み	1	2	3	4	5	A	B	C	D	E
(3) 女性の社会参加のしやすさ	1	2	3	4	5	A	B	C	D	E
(4) コミュニティ活動やボランティア活動のしやすさ	1	2	3	4	5	A	B	C	D	E
(5) 自治会など市民活動のしやすさ	1	2	3	4	5	A	B	C	D	E
(6) 交通安全への取り組み	1	2	3	4	5	A	B	C	D	E
(7) 防犯への取り組み	1	2	3	4	5	A	B	C	D	E
(8) 自然災害などに対する安全性	1	2	3	4	5	A	B	C	D	E
(9) 消防・救急救命体制の状況	1	2	3	4	5	A	B	C	D	E
(10) 以上9項目の満足度と重要度をもとに「生活環境」全体についての現在の満足度と今後の重要度をお答えください	1	2	3	4	5	A	B	C	D	E

 裏面に続きます



 内 容	現在の満足度					今後の重要度				
	とても満足	やや満足	ふつう	やや不満	とても不満	力を入れてほしい	できれば力を入れてほしい	今のままでよい	あまり力を入れる必要はない	力を入れる必要はない
 評 価										

2 都市づくりに関する項目

(11) 身近な公園の整備状況	1	2	3	4	5	A	B	C	D	E
(12) レジャーや運動などに使える大きな公園の整備状況	1	2	3	4	5	A	B	C	D	E
(13) 身近な生活道路の整備状況	1	2	3	4	5	A	B	C	D	E
(14) 国道や道道など他市町村へつながる幹線道路の整備状況	1	2	3	4	5	A	B	C	D	E
(15) 徒歩や自転車での移動のしやすさ	1	2	3	4	5	A	B	C	D	E
(16) 公共施設や公共空間などのバリアフリー化	1	2	3	4	5	A	B	C	D	E
(17) 道路や歩道の除排雪の状況	1	2	3	4	5	A	B	C	D	E
(18) 公共交通機関（JR・バス）の利用のしやすさ	1	2	3	4	5	A	B	C	D	E
(19) 日用品（食料品など）の買い物のしやすさ	1	2	3	4	5	A	B	C	D	E
(20) 駅周辺など市街地のにぎわい	1	2	3	4	5	A	B	C	D	E
(21) 住宅環境の快適性（日照、通風、静寂さなど）	1	2	3	4	5	A	B	C	D	E
(22) レンガの活用や緑・花が調和した街並み（景観）	1	2	3	4	5	A	B	C	D	E
(23) 水道水の供給と下水道の整備状況	1	2	3	4	5	A	B	C	D	E
(24) 以上13項目の満足度と重要度をもとに「都市づくり」全体についての現在の満足度と今後の重要度をお答えください	1	2	3	4	5	A	B	C	D	E

3 保健・医療・福祉に関する項目

(25) 健康づくりへの取り組み	1	2	3	4	5	A	B	C	D	E
(26) 病院や医師などの医療環境の状況	1	2	3	4	5	A	B	C	D	E
(27) 保育サービスなどの子育てのしやすさ	1	2	3	4	5	A	B	C	D	E
(28) 高齢者の生活のしやすさ	1	2	3	4	5	A	B	C	D	E
(29) 障がい者（児）の生活のしやすさ	1	2	3	4	5	A	B	C	D	E
(30) 以上5項目の満足度と重要度をもとに「保健・医療・福祉」全体についての現在の満足度と今後の重要度をお答えください	1	2	3	4	5	A	B	C	D	E

内 容	現在の満足度					今後の重要度				
	とても満足	やや満足	ふつう	やや不満	とても不満	力を入れてほしい	できれば力を入れてほしい	今のままでよい	あまり力を入れる必要はない	力を入れる必要はない
 内 容	 評 価									

4 産業に関する項目

(31) 農業の振興への取り組み	1	2	3	4	5	A	B	C	D	E
(32) 商工業の振興への取り組み	1	2	3	4	5	A	B	C	D	E
(33) 企業誘致や雇用機会の創出への取り組み	1	2	3	4	5	A	B	C	D	E
(34) 観光やイベントの魅力	1	2	3	4	5	A	B	C	D	E
(35) 産学官(民間企業と大学・研究機関、行政)の連携	1	2	3	4	5	A	B	C	D	E
(36) 以上5項目の満足度と重要度をもとに「産業」全体についての現在の満足度と今後の重要度をお答えください	1	2	3	4	5	A	B	C	D	E

5 教育・文化・スポーツ・相互交流に関する項目

(37) 小・中学校の教育環境の状況	1	2	3	4	5	A	B	C	D	E
(38) 各種サークルや講座などの生涯学習のしやすさ	1	2	3	4	5	A	B	C	D	E
(39) 青少年の健全育成への取り組み	1	2	3	4	5	A	B	C	D	E
(40) 文化・芸術活動のしやすさ	1	2	3	4	5	A	B	C	D	E
(41) スポーツ活動のしやすさ	1	2	3	4	5	A	B	C	D	E
(42) 国内交流・国際交流への取り組み	1	2	3	4	5	A	B	C	D	E
(43) 以上6項目の満足度と重要度をもとに「教育・文化・スポーツ・相互交流」全体についての現在の満足度と今後の重要度をお答えください	1	2	3	4	5	A	B	C	D	E

6 市民と行政との協働や行政サービスに関する項目

(44) 市政への参加のしやすさ	1	2	3	4	5	A	B	C	D	E
(45) 広報誌やホームページによる市民サービス	1	2	3	4	5	A	B	C	D	E
(46) 市役所の窓口などのサービス	1	2	3	4	5	A	B	C	D	E
(47) 以上3項目の満足度と重要度をもとに「市民と行政との協働や行政サービス」全体についての現在の満足度と今後の重要度をお答えください	1	2	3	4	5	A	B	C	D	E

■あなたの暮らしのことについてお聞きします。

問4 日常生活での「行き先」と「移動手段」についてお伺いします。

(1) 日用品（食料品など）の買い物についてお伺いします。最も多いと思う内容を**それぞれ1つずつ選んで**番号に○印を付けてください。

行き先	1. 江別市内 3. 札幌市（都心部以外） 5. 岩見沢市	2. 札幌市都心部（札幌駅・大通・すすきの周辺） 4. 北広島市 6. その他市町村（ ）		
移動手段	1. 徒歩 5. JR	2. 自転車 6. タクシー	3. 車・バイク 7. その他（ ）	4. バス

(2) 非日用品（衣料品や贈答品など）の買い物についてお伺いします。最も多いと思う内容を**それぞれ1つずつ選んで**番号に○印を付けてください。

行き先	1. 江別市内 3. 札幌市（都心部以外） 5. 岩見沢市	2. 札幌市都心部（札幌駅・大通・すすきの周辺） 4. 北広島市 6. その他市町村（ ）		
移動手段	1. 徒歩 5. JR	2. 自転車 6. タクシー	3. 車・バイク 7. その他（ ）	4. バス

(3) 病院などへの通院についてお伺いします。最も多いと思う内容を**それぞれ1つずつ選んで**番号に○印を付けてください。

行き先	1. 江別市内 3. 札幌市（都心部以外） 5. 岩見沢市	2. 札幌市都心部（札幌駅・大通・すすきの周辺） 4. 北広島市 6. その他市町村（ ）		
移動手段	1. 徒歩 5. JR	2. 自転車 6. タクシー	3. 車・バイク 7. その他（ ）	4. バス

問5 日常生活での「歩いていける範囲」についてお伺いします。

(1) 歩いていける範囲はどれぐらいだと思いますか。**1つだけ選んで**番号に○印をつけてください。

1. 片道5分（約400m）以内	2. 片道10分（約800m）以内
3. 片道15分（約1.2km）以内	4. 片道30分（約2.4km）以内
5. 片道30分（約2.4km）超	

(2) 歩いていける範囲に必要なと思う施設について**3つまで選んで**番号に○印を付けてください。

1. スーパー	2. コンビニ	3. 商店街	4. 飲食店	5. 金融機関
6. 病院	7. 福祉施設	8. 子育て支援施設	9. 文化施設	
10. 公園・緑地	11. JR 駅	12. バス停	13. その他（ ）	

■江別市の将来についてお聞きします。

問6 あなたが望む将来の江別市のイメージとしてふさわしいと考えるものを**3つまで選んで**番号に○印をつけてください。

1. 子どもたちが地域で安心、安全に暮らせる子育て応援のまち
2. 高齢者や障がい者など、すべての人が安心して暮らせる福祉のまち
3. 医療体制や健康づくりの充実した健康のまち
4. 事故や犯罪が少なく、災害に強い安全なまち
5. 身近な自然に親しめ、地球にやさしい環境共生のまち
6. 道路や公園など市街地の整備が行われ、快適に居住できる暮らしのまち
7. さまざまな産業の活動が行われる産業のまち
8. 多くの人を訪れ、賑わいのある観光のまち
9. 学習環境が整い、多様な人材が育つ教育のまち
10. 芸術・文化活動、スポーツ活動の盛んな文化・スポーツのまち
11. 地域活動やボランティア活動などが盛んな市民活動のまち
12. 市民の力で自主的にまちづくりを進める市民自治のまち
13. 国際交流が活発で、外国人市民が暮らしやすい国際化のまち
14. その他（具体的に：)

問7 人口減少や少子高齢化の一層の進展などが想定される上で、今後の市街地開発の方向性についてお伺いします。あなたのお考えに一番近いものを**1つだけ選んで**番号に○印を付けてください。

1. 既存の市街地を有効に利用することで市街地の拡大を抑制する「コンパクトな都市づくり」を目指す。
2. 上の「1」を基本としつつも、産業の振興に限定した市街地の拡大を容認する都市づくりを目指す。
3. 積極的に市街地を拡大し、人口増加、産業振興などを図る「市街地拡大型の都市づくり」を目指す。
4. わからない。

問8 新しい総合計画の策定にあたって、およそ10年後の江別市の「望ましい姿」・「目指すべき姿」・「進むべき道すじ」・「まち（都市）づくり」などについて、ご意見・ご提案がありましたら、**ご自由**にお書きください。



裏面に続きます

■あなたご自身のことについてお聞きします。

問9 あなたの性別についてお伺いします。1つだけ選んで番号に○印を付けてください。

1. 男性 2. 女性

問10 あなたの年齢についてお伺いします。1つだけ選んで番号に○印を付けてください。

1. 10代 2. 20代 3. 30代 4. 40代
5. 50代 6. 60代 7. 70代以上

問11 あなたの職業についてお伺いします。1つだけ選んで番号に○印を付けてください。

1. 自営業 2. 会社員・会社役員・団体職員・公務員
3. 農林漁業 4. パート・アルバイト
5. 主婦・主夫 6. 学生
7. 無職 8. 仕事を終えた方（年金生活者）など
9. その他（ ）

問12 あなたのお住まいについてお伺いします。町名をご記入願います。

江別市[]

※番地は必要ありません ⇒ 記入例：[大麻高町]・[野幌若葉町]・[〇条〇丁目]

問13 あなたの居住の状況についてお伺いします。1つだけ選んで番号に○印を付けてください。

1. 一戸建て（持ち家） 2. 分譲マンション
3. 一戸建て（借家） 4. 賃貸アパート・マンション
5. 社宅・官舎・寮など 6. その他（ ）

問14 あなたの家族構成についてお伺いします。1つだけ選んで番号に○印を付けてください。

1. 単身 2. 夫婦のみ
3. 親・子（2世代） 4. 親・子・孫など（3世代以上）
5. その他（ ）

問 15 江別市に住んでいる期間についてお伺いします。**1つだけ選んで**番号に○印を付けてください。

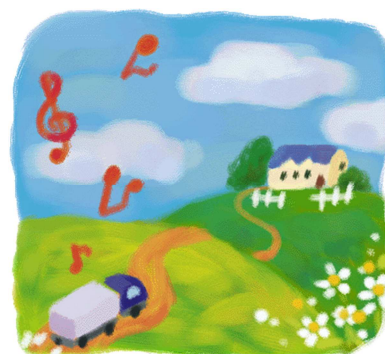
- | | | |
|----------|--------------|---------------|
| 1. 5年未満 | 2. 5年以上10年未満 | 3. 10年以上20年未満 |
| 4. 20年以上 | | |


問 16 江別市に住むようになった理由についてお伺いします。該当する内容のものを**いくつでも選んで**番号に○印をつけてください。

- | | |
|------------------------------------|--------------------|
| 1. 実家がある(あった)から | 2. 就職・転勤・進学などの関係で |
| 3. 結婚した夫(妻)が住んでいたから | 4. 家族・親戚などが住んでいたから |
| 5. 買い物など日常生活に便利だから | 6. 通勤・通学などに便利だから |
| 7. 病院などへの通院に便利だから | 8. 居住環境が良かったから |
| 9. 教育・子育て環境が良かったから | |
| 10. 希望する物件(土地・戸建・マンション・賃貸など)があったから | |
| 11. その他() | |

問 17 あなたは、江別市の計画づくりやまちづくりの取り組みに意見を出したり、活動したりすることについてどう思いますか。**1つだけ選んで**番号に○印をつけてください。

- | | |
|-------------------|---------------|
| 1. 積極的に行いたい | 2. 機会があれば行いたい |
| 3. あまり行わず、行政に任せたい | 4. わからない |



 裏面に続きます

問 18 前のページの「問 17」で「**1**」または「**2**」と回答された方のみにお聞きします。
江別市の計画づくりやまちづくりの取り組みについて、どのように関わりたいと思いますか。(いくつでも選んで番号に○印をつけてください。)

1. 審議会や委員会などのメンバーとして参加したい
2. 市が開催する住民との話し合いの場に参加したい
3. インターネットや手紙などで意見募集の機会に意見を出したい
4. 自治会など地域のまちづくり活動への参加を通じて関わりたい
5. NPO などの市民活動団体への参加を通じて関わりたい
6. その他 ()

上の設問「問 18」で「**1. 審議会や委員会などのメンバーとして参加したい**」に○印をつけた方へお願いがあります。

江別市では、新しい総合計画の策定に協力して下さる市民の方を募集します。具体的には、平成24年1月から約半年間において「(仮称)総合計画策定市民会議」に概ね月に1回程度参加していただくことになります。(参加者には、当市で定めた報酬と交通費をお支払いいたします。) 会議の日程につきましては、お仕事の時間帯の都合等を配慮して開催していきたいと存じます。

市民の皆さまの声を市の総合計画に反映させる大切な機会ですので、多くの市民の方のご協力をよろしくお願い申し上げます。

ご協力いただける方は、下記に氏名・住所等の必要事項をご記入ください。

※ 希望者多数の場合は、抽選となる場合がありますのでご了承ください。

氏名： _____ 年齢 _____ 歳

住所： 〒 _____
江別市 _____

連絡先電話番号： _____

問 19 前のページの「問 17」で「**3. あまり行わず、行政に任せたい**」と回答された方のみにお聞きします。市の計画づくりやまちづくりの取り組みにあまり関わりたいくない理由は何ですか。(1つだけ選んで番号に○印をつけてください。)

1. 興味、関心がないから
2. 仕事や家庭の事情などで忙しく時間がないから
3. 行政の役割であり、行政が行うべきだから
4. 意見を言ったり、活動に参加したりする手段がわからないから
5. 意見を言っても反映されないと思うから
6. 市の計画や取り組みに関する情報が少なくわからないから
7. その他 ()

ご協力ありがとうございました。
この回答票は、同封の返信用の封筒に入れて**10月21日(金)まで**に、切手を貼らずにポストに投函してください。