

VII 納 税

1. 一般会計の年度別決算額の推移
2. 国民健康保険税の年度別決算額の推移
3. 督促状発送状況調
 - (1) 督促状発送件数の推移
 - (2) 令和2年度督促状発送状況調
4. 滞納処分状況
 - (1) 差押等の年度別推移(国民健康保険税を含む)
 - (2) 令和2年度の処分状況(国民健康保険税を含む)
5. 納税誓約の状況調(国民健康保険税を含む)
6. 不納欠損額調
 - (1) 不納欠損額の推移
 - (2) 令和2年度不納欠損処分要件別調
 - (3) 令和2年度不納欠損処分事由別調
7. 滞納繰越額調
 - (1) 滞納繰越額の年度別推移
 - (2) 令和2年度収入未済額原因別状況調
 - 1) 一般会計総計
 - 2) 国民健康保険税
8. 市税の収入率の推移
9. 口座振替に関する調(年度別推移)
10. 令和2年度市税の歳出還付状況

1. 一般会計の年度別決算額の推移

	年度	予 算 額			調 定 額 A				収 入 額 B				
		現年度	滞納繰越	計	現年度	伸率	滞納繰越	計	現年度	伸率	滞納繰越	計	
市 民 税	個 人	28	4,682,006	55,231	4,737,237	4,746,944	101	194,148	4,941,092	4,707,788	101	53,206	4,760,994
		29	4,771,622	41,299	4,812,921	4,819,421	102	170,565	4,989,986	4,792,897	102	45,128	4,838,025
		30	4,923,384	49,704	4,973,088	4,956,401	103	157,951	5,114,352	4,924,947	103	40,015	4,964,962
		元	4,864,945	36,078	4,901,023	4,930,575	99	143,500	5,074,075	4,900,487	100	35,421	4,935,908
		2	4,919,987	35,824	4,955,811	5,011,367	102	134,660	5,146,027	4,984,866	102	32,876	5,017,742
	法 人	28	659,478	1,533	661,011	663,826	102	6,520	670,346	661,555	101	1,287	662,842
		29	687,997	927	688,924	708,040	107	6,246	714,286	704,950	107	2,195	707,145
		30	716,792	1,957	718,749	720,058	102	6,276	726,334	717,591	102	1,799	719,390
		元	768,728	2,117	770,845	784,352	109	6,516	790,868	782,070	109	1,705	783,775
		2	701,131	1,714	702,845	705,203	90	6,783	711,986	701,795	90	1,338	703,133
固 定 資 産 税	固定 資産 税	28	4,762,921	37,831	4,800,752	4,806,944	102	142,349	4,949,293	4,791,228	102	29,438	4,820,666
		29	4,901,238	28,349	4,929,587	4,946,568	103	113,861	5,060,429	4,931,267	103	18,496	4,949,763
		30	4,822,405	18,838	4,841,243	4,876,578	99	101,260	4,977,838	4,864,855	99	18,743	4,883,598
		元	4,949,903	19,257	4,969,160	4,978,393	102	89,639	5,068,032	4,967,586	102	17,494	4,985,080
		2	5,014,493	14,483	5,028,976	5,046,594	101	81,314	5,127,908	4,999,483	101	10,943	5,010,426
	交付 金及 び納 付金	28	49,115	0	49,115	49,115	99	0	49,115	49,115	99	0	49,115
		29	38,882	0	38,882	38,882	79	0	38,882	38,882	79	0	38,882
		30	40,133	0	40,133	40,134	103	0	40,134	40,134	103	0	40,134
		元	40,819	0	40,819	40,819	102	0	40,819	40,819	102	0	40,819
		2	41,207	0	41,207	41,208	101	0	41,208	41,208	101	0	41,208
軽 自 動 車 税	28	182,726	1,723	184,449	183,755	117	4,473	188,228	182,318	117	1,412	183,730	
	29	186,049	1,224	187,273	190,690	104	4,198	194,888	189,478	104	1,332	190,810	
	30	200,163	1,359	201,522	198,410	104	3,887	202,297	197,390	104	1,082	198,472	
	元	219,617	1,018	220,635	209,499	106	3,542	213,041	208,568	106	865	209,433	
	2	227,579	897	228,476	223,273	107	3,483	226,756	222,689	107	992	223,681	
市 た ば こ 税	28	802,870	0	802,870	790,691	97	0	790,691	790,689	97	0	790,689	
	29	770,144	0	770,144	762,579	96	0	762,579	762,579	96	0	762,579	
	30	748,853	0	748,853	745,441	98	0	745,441	745,441	98	0	745,441	
	元	759,222	0	759,222	751,186	101	0	751,186	751,186	101	0	751,186	
	2	745,780	0	745,780	740,967	99	0	740,967	740,967	99	0	740,967	
特 別 土 地 保 有 税	28	1	1	2	598	46	0	598	598	46	0	598	
	29	0	0	0	0	0	0	0	0	0	0	0	
	30	0	0	0	0	0	0	0	0	0	0	0	
	元	0	0	0	0	0	0	0	0	0	0	0	
	2	0	0	0	0	0	0	0	0	0	0	0	
入 湯 税	28	1,140	0	1,140	701	74	0	701	701	74	0	701	
	29	720	0	720	393	56	0	393	393	56	0	393	
	30	450	0	450	348	89	0	348	348	89	0	348	
	元	304	0	304	328	94	0	328	328	94	0	328	
	2	349	0	349	23	7	0	23	23	7	0	23	
都 市 計 画 税	28	933,827	7,597	941,424	941,528	102	28,653	970,181	938,450	102	5,925	944,375	
	29	943,864	5,685	949,549	949,302	101	22,819	972,121	946,365	101	3,707	950,072	
	30	929,246	3,716	932,962	930,468	98	20,144	950,612	928,231	98	3,728	931,959	
	元	945,231	3,761	948,992	950,681	102	17,723	968,404	948,618	102	3,459	952,077	
	2	965,743	2,813	968,556	969,195	102	15,985	985,180	960,148	101	2,151	962,299	
税 総 合 計	28	12,074,084	103,916	12,178,000	11,926,822	98	376,143	12,560,245	11,836,992	98	128,111	12,213,710	
	29	12,300,516	77,484	12,378,000	12,343,398	103	317,689	12,733,564	12,281,702	104	78,936	12,437,669	
	30	12,381,426	75,574	12,457,000	12,330,858	100	289,518	12,757,356	12,286,887	100	70,480	12,484,304	
	元	12,548,769	62,231	12,611,000	12,671,659	103	260,920	12,906,753	12,624,122	103	63,538	12,658,606	
	2	12,616,269	55,731	12,672,000	12,737,830	101	242,225	12,980,055	12,651,179	100	48,300	12,699,479	

(単位：千円・%)

不納欠損額 C	収入未済額 D=(A-B-C+E)				還付未済額 E	収入率			対予算額比較増減		不納欠損率 C/A
	現年度	伸率	滞納繰越	計		現年度	滞繰	計	増減額	増減比	
10,310	40,059	111	130,752	170,811	1,023	99.2	27.4	95.8	23,757	100.5	0.2
6,961	27,616	69	118,488	146,104	1,104	99.4	26.5	96.4	25,104	100.5	0.1
6,293	32,497	118	111,756	144,253	1,157	99.4	25.3	97.0	△ 8,126	99.8	0.1
3,922	30,694	94	104,234	134,928	683	99.4	24.7	97.3	34,885	100.7	0.1
4,647	28,100	92	97,180	125,280	1,642	99.5	24.4	97.5	61,931	101.2	0.1
1,438	2,451	112	3,795	6,246	180	99.7	19.7	98.9	1,831	100.3	0.2
854	3,090	126	3,197	6,287	0	99.6	35.1	99.0	18,221	102.6	0.1
453	2,486	80	4,030	6,516	25	99.7	28.7	99.0	641	100.1	0.1
309	2,282	92	4,501	6,783	0	99.7	26.2	99.1	12,930	101.7	0.0
757	3,457	151	4,689	8,146	48	99.5	19.7	98.8	288	100.0	0.1
14,025	15,887	81	98,944	114,831	229	99.7	20.7	97.4	19,914	100.4	0.3
9,393	15,506	98	85,995	101,501	228	99.7	16.2	97.8	20,176	100.4	0.2
3,701	11,826	76	78,863	90,689	150	99.8	18.5	98.1	42,355	100.9	0.1
1,307	10,940	93	70,841	81,781	137	99.8	19.5	98.4	15,920	100.3	0.0
6,501	47,379	433	63,871	111,250	269	99.1	13.5	97.7	△ 18,550	99.6	0.1
0	0	0	0	0	0	100.0	0.0	100.0	0	100.0	0.0
0	0	0	0	0	0	100.0	0.0	100.0	0	100.0	0.0
0	0	0	0	0	0	100.0	0.0	100.0	1	100.0	0.0
0	0	0	0	0	0	100.0	0.0	100.0	0	100.0	0.0
0	0	0	0	0	0	100.0	0.0	100.0	1	100.0	0.0
328	1,476	113	2,740	4,216	46	99.2	31.6	97.6	△ 719	99.6	0.2
268	1,277	87	2,612	3,889	79	99.4	31.7	97.9	3,537	101.9	0.1
325	1,046	82	2,496	3,542	41	99.5	27.8	98.1	△ 3,050	98.5	0.2
174	983	94	2,502	3,485	52	99.6	24.4	98.3	△ 11,202	94.9	0.1
159	641	65	2,332	2,973	57	99.7	28.5	98.6	△ 4,795	97.9	0.1
0	1	0	0	1	0	100.0	0.0	100.0	△ 12,181	98.5	0.0
0	0	0	0	0	0	100.0	0.0	100.0	△ 7,565	99.0	0.0
0	0	0	0	0	0	100.0	0.0	100.0	△ 3,412	99.5	0.0
0	0	0	0	0	0	100.0	0.0	100.0	△ 8,036	98.9	0.0
0	0	0	0	0	0	100.0	0.0	100.0	△ 4,813	99.4	0.0
0	0	0	0	0	0	100.0	0.0	100.0	596	29,900.0	0.0
0	0	0	0	0	0	0.0	0.0	0.0	0	0.0	0.0
0	0	0	0	0	0	0.0	0.0	0.0	0	0.0	0.0
0	0	0	0	0	0	0.0	0.0	0.0	0	0.0	0.0
0	0	0	0	0	0	0.0	0.0	0.0	0	0.0	0.0
0	0	0	0	0	0	100.0	0.0	100.0	△ 439	61.5	0.0
0	0	0	0	0	0	100.0	0.0	100.0	△ 327	54.6	0.0
0	0	0	0	0	0	100.0	0.0	100.0	△ 102	77.3	0.0
0	0	0	0	0	0	100.0	0.0	100.0	24	107.9	0.0
0	0	0	0	0	0	100.0	0.0	100.0	△ 326	6.6	0.0
2,823	3,111	81	19,916	23,027	45	99.7	20.7	97.3	2,951	100.3	0.3
1,880	2,976	96	17,237	20,213	44	99.7	16.2	97.7	523	100.1	0.2
736	2,256	76	15,688	17,944	29	99.8	18.5	98.0	△ 1,003	99.9	0.1
258	2,089	93	14,007	16,096	26	99.8	19.5	98.3	3,085	100.3	0.0
1,278	9,099	436	12,556	21,655	52	99.1	13.5	97.7	△ 6,257	99.4	0.1
46,529	91,717	77	437,824	376,878	1,523	99.2	34.1	97.2	35,710	100.3	0.4
22,705	62,908	69	239,793	319,132	1,455	99.5	24.8	97.7	59,669	100.5	0.2
12,176	45,230	72	219,565	277,994	1,402	99.6	24.3	97.9	27,304	100.2	0.1
8,341	48,791	108	203,607	262,944	898	99.6	24.4	98.1	47,606	100.4	0.1
13,342	88,676	182	180,628	269,304	2,068	99.3	19.9	97.8	27,479	100.2	0.1

2. 国民健康保険税の年度別決算額の推移

	年度	予 算 額			調 定 額 A			収 入 額 B					
		現年度	滞納繰越	計	現年度	滞納繰越	計	現年度	滞納繰越	計			
国民健康保険税	一般	療	医	28	1,627,078	89,116	1,716,194	1,654,254	405,618	2,059,872	1,588,908	96,901	1,685,809
			29	1,572,186	81,824	1,654,010	1,600,966	351,628	1,952,594	1,550,611	73,496	1,624,107	
			30	1,488,454	67,204	1,555,658	1,586,839	313,703	1,900,542	1,543,048	71,105	1,614,153	
			元	1,435,991	64,718	1,500,709	1,559,984	275,084	1,835,068	1,517,006	63,326	1,580,332	
			2	1,449,134	57,097	1,506,231	1,481,471	243,829	1,725,300	1,446,176	60,777	1,506,953	
		支	28	337,049	14,152	351,201	343,905	64,676	408,581	330,529	15,821	346,350	
			29	328,492	13,818	342,310	333,529	58,073	391,602	323,170	12,246	335,416	
			30	329,959	11,851	341,810	351,772	53,489	405,261	342,309	12,277	354,586	
			元	318,153	11,829	329,982	342,572	48,042	390,614	333,260	11,480	344,740	
			2	317,614	8,208	325,822	324,714	43,668	368,382	317,076	10,940	328,016	
	介	28	119,531	8,607	128,138	126,964	41,223	168,187	119,620	9,637	129,257		
		29	114,428	8,016	122,444	119,551	36,470	156,021	114,134	7,454	121,588		
		30	110,415	6,711	117,126	124,214	32,782	156,996	119,249	7,367	126,616		
		元	104,946	6,657	111,603	121,928	29,116	151,044	116,443	6,959	123,402		
		2	110,396	6,092	116,488	109,451	26,416	135,867	105,383	6,037	111,420		
	職	療	医	28	75,218	2,843	78,061	50,246	9,846	60,092	49,975	2,644	52,619
			29	33,433	1,852	35,285	20,576	7,051	27,627	20,431	1,183	21,614	
			30	5,606	1,015	6,621	2,986	5,689	8,675	2,984	998	3,982	
			元	143	1,072	1,215	166	2,655	2,821	166	290	456	
			2	1	446	447	1	2,365	2,366	1	242	243	
支		28	15,235	380	15,615	10,306	1,051	11,357	10,251	323	10,574		
		29	7,087	238	7,325	4,197	726	4,923	4,168	177	4,345		
		30	1,301	135	1,436	637	545	1,182	637	186	823		
		元	30	99	129	35	215	250	35	38	73		
		2	1	44	45	0	177	177	0	42	42		
介	28	14,940	482	15,422	10,334	1,467	11,801	10,280	438	10,718			
	29	6,754	309	7,063	4,067	1,011	5,078	4,040	215	4,255			
	30	1,301	163	1,464	588	777	1,365	587	178	765			
	元	25	153	178	26	364	390	26	35	61			
	2	1	67	68	0	330	330	0	43	43			
合 計	28	2,189,051	115,580	2,304,631	2,196,009	523,881	2,719,890	2,109,563	125,764	2,235,327			
	29	2,062,380	106,057	2,168,437	2,082,886	454,959	2,537,845	2,016,554	94,771	2,111,325			
	30	1,937,036	87,079	2,024,115	2,067,036	406,985	2,474,021	2,008,814	92,111	2,100,925			
	元	1,859,288	84,528	1,943,816	2,024,711	355,476	2,380,187	1,966,936	82,128	2,049,064			
	2	1,877,147	71,954	1,949,101	1,915,637	316,785	2,232,422	1,868,636	78,081	1,946,717			

(単位：千円・%)

不納欠損額 C	収入未済額 D(A-B-C+E)		還付未済額 E	収入率			対予算額比較増減		不納欠損率 C/A
	現年度	滞納繰越		現年度	滞繰	計	増減額	増減比	
19,280	64,871	289,575	740	96.0	23.9	81.8	△ 30,385	98.2	0.9
13,621	51,417	264,582	1,133	96.9	20.9	83.2	△ 29,903	98.2	0.7
11,578	44,934	231,073	1,196	97.2	22.7	84.9	58,495	103.8	0.6
8,873	44,041	203,025	1,203	97.2	23.0	86.1	79,623	105.3	0.5
7,405	36,297	175,663	1,019	97.6	24.9	87.3	722	100.0	0.4
3,445	13,428	45,437	79	96.1	24.5	84.8	△ 4,851	98.6	0.8
2,309	10,439	43,520	82	96.9	21.1	85.7	△ 6,894	98.0	0.6
2,315	9,611	38,899	150	97.3	23.0	87.5	12,776	103.7	0.6
1,635	9,422	34,941	124	97.3	23.9	88.3	14,758	104.5	0.4
1,386	7,745	31,346	110	97.6	25.1	89.0	2,194	100.7	0.4
2,169	7,349	29,436	24	94.2	23.4	76.9	1,119	100.9	1.3
1,465	5,446	27,551	29	95.5	20.4	77.9	△ 856	99.3	0.9
1,105	5,021	24,311	58	96.0	22.5	80.6	9,490	108.1	0.7
1,103	5,505	21,310	276	95.5	23.9	81.7	11,799	110.6	0.7
557	4,087	19,823	20	96.3	22.9	82.0	△ 5,068	95.6	0.4
422	271	6,781	0	99.5	26.9	87.6	△ 25,442	67.4	0.7
325	145	5,543	2	99.3	16.8	78.2	△ 13,671	61.3	1.2
184	2	4,507	0	99.9	17.5	45.9	△ 2,639	60.1	2.1
0	0	2,365	0	100.0	10.9	16.2	△ 759	37.5	0.0
0	0	2,124	0	100.0	10.2	10.3	△ 204	54.4	0.0
56	55	672	0	99.5	30.7	93.1	△ 5,041	67.7	0.5
34	29	515	0	99.3	24.4	88.3	△ 2,980	59.3	0.7
26	0	333	0	99.9	34.1	69.6	△ 613	57.3	2.2
0	0	177	0	100.0	17.7	29.2	△ 56	56.6	0.0
0	0	136	0	0.0	23.7	23.7	△ 3	93.3	0.0
73	54	956	0	99.5	29.9	90.8	△ 4,704	69.5	0.6
46	27	750	0	99.3	21.2	83.8	△ 2,808	60.2	0.9
30	2	570	0	99.7	22.9	56.0	△ 699	52.3	2.2
0	0	329	0	100.0	9.6	15.6	△ 117	34.3	0.0
0	0	287	0	0.0	13.0	13.0	△ 25	63.2	0.0
25,445	86,028	372,857	843	96.1	24.0	82.2	△ 69,304	97.0	0.9
17,800	87,104	342,461	1,246	96.8	20.8	83.2	△ 57,112	97.4	0.7
15,238	67,503	299,693	1,404	97.2	22.6	84.9	76,810	103.8	0.6
11,611	58,968	262,147	1,603	97.1	23.1	86.1	105,248	105.4	0.5
9,348	48,129	229,379	1,149	97.5	24.6	87.2	△ 2,384	99.9	0.4

3. 督促状発送状況調

(1) 督促状発送件数の推移

(単位：件・%)

税 目	年 度	平成28年度	平成29年度	平成30年度	令和元年度	令和2年度	前年比
市民税(普徴分)		11,519	12,014	10,882	10,003	8,091	80.9
固定資産税		16,342	16,578	15,478	14,607	11,189	76.6
軽自動車税		4,486	4,516	4,123	3,879	2,500	64.4
合 計		32,347	33,108	30,483	28,489	21,780	76.5
	発送率	11.8	12.0	11.1	10.4	8.0	-
国民健康保険税		20,790	17,410	16,209	15,644	12,635	80.8
	発送率	12.1	10.5	9.9	9.7	7.8	-

(2) 令和2年度督促状発送状況調

(単位：件・%)

区分	税 目 月別	市 民 税			固 定 資 産 税 (都市計画税を含む)	軽 自 動 車 税	特 別 土 地 保 有 税	合 計	国 民 健 康 保 険 税
		個 人		法 人					
		普 通 徴 収	特 別 徴 収						
月 別	6	0	95	28	2,983	2,479	0	5,585	23
	7	1,746	64	5	0	2	0	1,817	1,423
	8	14	129	11	3,042	12	0	3,208	1,353
	9	1,941	115	14	1	3	0	2,074	1,306
	10	9	93	4	3,112	2	0	3,220	1,236
	11	2,172	73	6	0	1	0	2,252	1,296
	12	1	77	18	0	0	0	96	1,158
	1	0	92	6	2,051	1	0	2,150	1,121
	2	2,116	78	5	0	0	0	2,199	1,301
	3	49	98	16	0	0	0	163	1,327
	4	37	87	4	0	0	0	128	1,020
	5	6	80	11	0	0	0	97	71
	計	8,091	1,081	128	11,189	2,500	0	22,989	12,635
	平 均	2,023	90	11	2,797	2,479	0		1,264
	賦課件数	17,922	36,235	3,164	43,490	28,026	0	128,837	16,120
	発 送 率	11.3	0.2	0.3	6.4	8.8	-		7.8
参 考	令和元年度 発送件数	10,003	1,253	193	14,607	3,879	0	29,935	15,644
	増 減	△ 1,912	△ 172	△ 65	△ 3,418	△ 1,379	0	△ 6,946	△ 3,009

4. 滞納処分状況

(1) 差押等の年度別推移(国民健康保険税を含む)

(単位：件・千円)

種別 年度	財産別差押								交付要求	
	不動産		動産		債権		合計			
平成28年度	33	26,939	16	44,388	1,773	535,620	1,822	606,947	39	18,194
平成29年度	23	30,734	11	30,778	1,963	579,716	1,997	641,228	33	23,442
平成30年度	10	33,442	12	18,016	2,125	566,808	2,147	618,266	30	11,170
令和元年度	12	5,509	10	55,071	1,967	411,628	1,989	472,208	27	7,578
令和2年度	14	16,281	5	5,811	1,578	391,178	1,597	413,270	27	15,795

(2) 令和2年度の処分状況(国民健康保険税を含む)

(単位：件・千円)

区 分	差押(参加)		換価	
	件数	金額	件数	金額
不動産	14	16,281	0	0
動産	5	5,811	2	447
電話加入権	0	0	0	0
債権	1,578	391,178	1,529	70,535
国税還付金	90	3,750	101	3,806
自動車税還付金	50	31,338	48	704
給与等	112	91,568	75	18,250
預貯金	1,238	211,197	1,256	38,481
生命保険	67	47,049	32	3,979
年金	10	4,183	11	4,820
その他(交付金・保証金)	11	2,093	6	495
合計	1,597	413,270	1,531	70,982
交付要求	交付要求		配当	
	27	15,795	14	1,316

5. 納税誓約の状況調(国民健康保険税を含む)

(単位：件・千円)

年度	納税誓約	
	件数	金額
平成28年度	2,220	314,614
平成29年度	1,809	237,753
平成30年度	1,339	188,560
令和元年度	857	127,885
令和2年度	561	128,351

6. 不納欠損額調

(1) 不納欠損額の推移

(単位：件・千円・%)

年度 税目	平成28年度		平成29年度		平成30年度		令和元年度		令和2年度		
	件数	金額	件数	金額	件数	金額	件数	金額	件数	金額	対前年比
個人市民税	222	10,310	178	6,961	122	6,293	109	3,922	89	4,647	118.5
法人市民税	25	1,438	18	854	5	453	7	309	6	757	245.0
固定資産税	135	16,848	102	11,273	79	4,438	42	1,566	72	7,779	496.7
軽自動車税	65	328	50	268	49	325	31	174	25	159	91.4
特別土地 保有税	0	0	0	0	0	0	0	0	0	0	0.0
計	447	28,924	348	19,356	255	11,509	189	5,971	192	13,342	223.4
欠損率		0.2		0.2		0.1		0.0		0.1	
国民健康 保険税	408	25,445	337	17,801	317	15,238	237	11,611	173	9,348	80.5

(注) 固定資産税に都市計画税を含む。

(2) 令和2年度不納欠損処分要件別調

(単位：件・千円・%)

区分 税目	滞納処分の停止によるもの				消滅時効		合計	
	停止後3年経過		即時停止					
	件数	金額	件数	金額	件数	金額	件数	金額
市民税	39	2,365	18	1,262	38	1,777	95	5,404
個人	37	2,131	16	962	36	1,554	89	4,647
法人	2	234	2	300	2	223	6	757
固定資産税	38	3,884	12	2,418	22	1,477	72	7,779
軽自動車税	11	74	0	0	14	85	25	159
特別土地 保有税	0	0	0	0	0	0	0	0
計	88	6,323	30	3,680	74	3,339	192	13,342
構成比	45.8	47.4	15.6	27.6	38.6	25.0	100.0	100.0
国民健康 保険税	68	3,741	7	514	98	5,093	173	9,348

(注) 固定資産税に都市計画税を含む。

(3) 令和2年度不納欠損処分事由別調

(単位：件・千円・%)

税目 事由	個人市民税		法人市民税		固定資産税 都市計画税		軽自動車税	
	件数	金額	件数	金額	件数	金額	件数	金額
無財産	32	2,318	4	457	40	3,829	13	70
生活困窮	37	1,174	0	0	18	1,455	12	89
居所不明	4	193	0	0	2	76	0	0
その他	16	962	2	300	12	2,419	0	0
計	89	4,647	6	757	72	7,779	25	159
欠損率	0.1 (3.5)		0.1 (11.2)		0.1 (8.0)		0.1 (4.6)	

税目 事由	特別土地保有税		市税合計		国民健康保険税	
	件数	金額	件数	金額	件数	金額
無財産	0	0	89	6,674	78	4,522
生活困窮	0	0	67	2,718	74	4,061
居所不明	0	0	6	269	14	251
その他	0	0	30	3,681	7	514
計	0	0	192	13,342	173	9,348
欠損率	0.0 (0.0)		0.1 (5.5)		0.4 (3.0)	

(注) 生活困窮には、自営業・事業所の「経営不振」を含む。

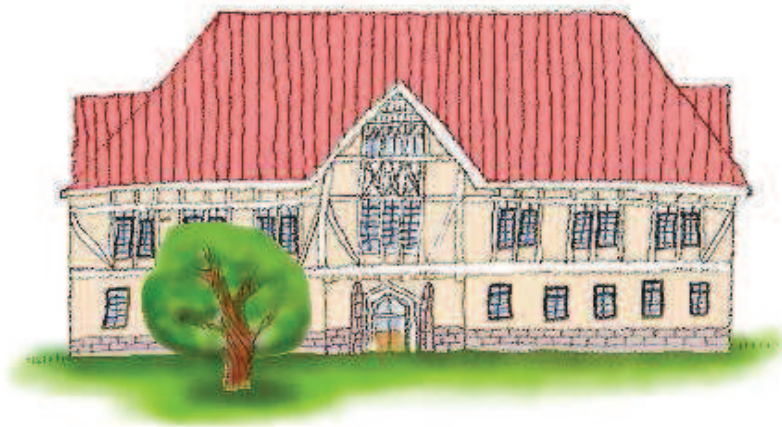
(注) 欠損率は、現年度と滞納繰越を合計した調定額に対する比率を示し、()内は滞納繰越額の調定額に対する比率を示す。

7. 滞納繰越額調

(1) 滞納繰越額の年度別推移

(単位：件・千円)

年度	税目	個人市民税	法人市民税	固定資産税 都市計画税	特別土地保有税	軽自動車税	計	国民健康保険税
	28	件数	3,756	97	1,862	-	668	6,383
金額		170,810	6,246	137,858	-	4,216	319,130	459,962
29	件数	3,234	87	1,658	-	533	5,512	4,432
	金額	146,828	6,287	121,714	-	3,889	278,718	409,966
30	件数	2,831	80	1,449	-	461	4,821	3,890
	金額	144,252	6,516	108,634	-	3,542	262,944	359,262
元	件数	2,647	85	1,353	-	420	4,505	3,442
	金額	134,928	6,783	97,877	-	3,485	243,073	321,116
2	件数	2,460	84	1,220	-	351	4,115	3,011
	金額	125,280	8,145	132,905	-	2,972	269,302	277,508



北海道林木育種場旧庁舎(国指定登録有形文化財)

(2) 令和2年度収入未済額原因別状況調

1) 一般会計総計

(単位：件・円)

年度	事由 区分	生活困窮	営業不振	災害疾病	居所不明	その他	計
平成27年度 以前	件数	959	484	0	0	0	1,443
	金額	64,734,438	30,661,049	0	0	0	30,661,049
平成28年度	件数	217	117	1	0	0	335
	金額	10,524,935	6,391,400	22,700	0	0	16,939,035
平成29年度	件数	236	131	1	0	0	368
	金額	10,795,445	6,979,258	23,900	0	0	17,798,603
平成30年度	件数	287	166	1	0	0	454
	金額	13,622,845	9,238,861	32,600	0	0	22,894,306
令和元年度	件数	359	209	1	0	0	569
	金額	16,440,517	11,119,500	39,500	0	0	27,599,517
滞納繰越分 計	件数	2,058	1,107	4	0	0	3,169
	金額	116,118,180	64,390,068	118,700	0	0	180,626,948
現年度分計 令和2年度	件数	578	367	1	0	0	946
	金額	60,013,079	28,604,100	58,800	0	0	88,675,979
計	件数	2,636	1,474	5	0	0	4,115
	金額	176,131,259	92,994,168	177,500	0	0	269,302,927

2) 国民健康保険税

(単位：件・円)

年度	事由 区分	生活困窮	営業不振	災害疾病	居所不明	その他	計
平成27年度 以前	件数	897	100	1	0	0	998
	金額	105,566,951	11,646,300	40,500	0	0	117,253,751
平成28年度	件数	236	27	1	0	0	264
	金額	22,741,273	2,599,800	58,900	0	0	25,399,973
平成29年度	件数	248	28	1	0	0	277
	金額	21,367,678	2,442,800	55,300	0	0	23,865,778
平成30年度	件数	299	34	1	0	0	334
	金額	24,499,437	2,800,800	63,400	0	0	27,363,637
令和元年度	件数	374	43	1	0	0	418
	金額	31,798,855	3,633,200	63,400	0	0	35,495,455
滞納繰越分 計	件数	2,054	232	5	0	0	2,291
	金額	205,974,194	23,122,900	281,500	0	0	229,378,594
現年度分計 令和2年度	件数	645	74	1	0	0	720
	金額	43,092,545	4,926,300	110,200	0	0	48,129,045
計	件数	2,699	306	6	0	0	3,011
	金額	249,066,739	28,049,200	391,700	0	0	277,507,639

8. 市税の収入率の推移

(単位：%)

税目	現滞別	平成28年度	平成29年度	平成30年度	令和元年度		令和2年度		
		収納率	収納率	収納率	収納率	前年比	収納率	前年比	
市民税	個人	現年度	99.2	99.4	99.4	99.4	0.0	99.5	0.1
		滞納繰越	27.4	26.5	25.3	24.7	△ 0.6	24.4	△ 0.3
	法人	現年度	99.7	99.6	99.7	99.7	0.0	99.5	△ 0.2
		滞納繰越	19.7	35.1	28.7	26.2	△ 2.5	19.7	△ 6.5
	計	現年度	99.2	99.5	99.4	99.4	0.0	99.5	0.1
		滞納繰越	27.2	26.8	25.5	24.7	△ 0.8	24.2	△ 0.5
計		96.7	97.2	97.3	97.5	0.2	97.7	0.2	
固定資産税	現年度	99.7	99.7	99.8	99.8	0.0	99.1	△ 0.7	
	滞納繰越	20.7	16.2	18.5	19.5	1.0	13.5	△ 6.0	
	交付金	100.0	100.0	100.0	100.0	0.0	100.0	0.0	
	納付金	—	—	—	—	—	—	—	
	計	97.4	97.8	98.1	98.4	0.3	97.7	△ 0.7	
軽自動車税	現年度	99.2	99.4	99.5	99.6	0.1	99.7	0.1	
	滞納繰越	31.6	31.7	27.8	24.4	△ 3.4	28.5	4.1	
	環境性能割	—	—	—	100.0	—	100.0	0.0	
	計	97.6	97.9	98.1	98.3	0.2	98.6	0.3	
特別土地保有税	現年度	100.0	—	—	—	—	—	—	
	滞納繰越	—	—	—	—	—	—	—	
	計	100.0	—	—	—	—	—	—	
都市計画税	現年度	99.7	99.7	99.8	99.8	0.0	99.1	△ 0.7	
	滞納繰越	20.7	16.2	18.5	19.5	1.0	13.5	△ 6.0	
	計	97.3	97.7	98.0	98.3	0.3	97.7	△ 0.6	
一般会計 合計	現年度	99.5	99.6	99.6	99.6	0.0	99.3	△ 0.3	
	滞納繰越	24.3	22.3	22.6	22.6	0.0	19.9	△ 2.7	
	計	97.2	97.7	97.9	98.1	0.2	97.8	△ 0.3	
国民健康保険税	現年度	96.1	96.8	97.2	97.1	△ 0.1	97.5	0.4	
	滞納繰越	24.0	20.8	22.6	23.1	0.5	24.6	1.5	
	計	82.2	83.2	84.9	86.1	1.2	87.2	1.1	

(一般会計の合計は、市たばこ税・入湯税を加算した率。)

9. 口座振替に関する調(年度別推移)

(単位：件・千円・%)

税目	年度	調定額 A		口座振替納入額 B		割合 B/A	
		納税者数	調定額	納税者数	納入額	納税者数	納入額
市民税	28	19,188	1,086,834	3,855	338,623	20.1	31.2
	29	18,531	1,060,393	3,577	323,908	19.3	30.5
	30	18,499	1,089,475	3,451	335,490	18.7	30.8
	元	18,224	974,274	3,325	308,930	18.2	31.7
	2	17,922	995,353	3,270	329,465	18.2	33.1
固定資産税 及び 都市計画税	28	42,779	5,748,471	19,137	2,164,598	44.7	37.7
	29	42,936	5,895,869	19,156	2,233,511	44.6	37.9
	30	43,022	5,807,045	19,162	2,233,511	44.5	38.5
	元	43,215	5,923,054	19,258	2,315,533	44.6	39.1
	2	43,490	6,015,789	19,492	2,442,524	44.8	40.6
軽自動車税	28	27,200	183,755	3,344	18,598	12.3	10.1
	29	27,219	190,690	3,346	19,140	12.3	10.0
	30	27,394	198,410	3,312	19,390	12.1	9.8
	元	27,870	207,594	3,311	19,594	11.9	9.4
	2	28,026	215,927	3,354	20,481	12.0	9.5
国民健康 保険税	28	16,699	1,867,668	5,945	842,172	35.6	45.1
	29	16,330	1,734,567	5,702	802,291	34.9	46.3
	30	16,134	1,720,968	5,555	805,243	34.4	46.8
	元	15,978	1,647,381	5,374	775,579	33.6	47.1
	2	16,009	1,563,051	5,406	766,271	33.8	49.0
合 計	28	105,866	8,886,728	32,281	3,363,991	30.5	37.9
	29	105,016	8,881,519	31,781	3,378,850	30.3	38.0
	30	105,049	8,815,898	31,480	3,393,634	30.0	38.5
	元	105,287	8,752,303	31,268	3,419,636	29.7	39.1
	2	105,447	8,790,120	31,522	3,558,741	29.9	40.5

※ 国民健康保険税の納税者数は年度平均世帯数。

【口座振替の概要】

- ・ 開始年度 昭和48年度
- ・ 取扱対象税目等 市民税、固定資産税(償却資産含む)、都市計画税、国民健康保険税
軽自動車税、保育園負担金、市営・教職員住宅使用料、国民年金保険料
- ・ 取扱手数料 1税目 1期 1件 5円
昭和63年度より 7円
平成 3年度より 10円
平成 7年度より 13円(郵便局の口座振替分は10円)
平成11年度より 10円

10. 令和2年度市税の歳出還付状況

(単位：件・千円)

区 分 税 目	平成28年度			平成29年度			平成30年度			令和元年度			令和2年度		
	件数	還付金額		件数	還付金額		件数	還付金額		件数	還付金額		件数	還付金額	
		本税	加算金		本税	加算金		本税	加算金		本税	加算金		本税	加算金
市道民税	862	20,081	81	572	12,273	5	701	17,474	0	659	23,903	0	631	12,747	0
法人市民税	122	15,430	141	141	11,041	125	132	11,506	103	148	16,056	165	167	12,200	218
固定資産税	113	11,838	626	87	2,493	61	90	1,376	67	78	941	8	62	966	12
軽自動車税	15	112	0	8	46	0	25	129	0	10	50	0	8	44	0
市たばこ税	0	0	0	0	0	0	0	0	0	0	0	0	0	0	0
特別土地保有税	0	0	0	0	0	0	0	0	0	0	0	0	0	0	0
入湯税	0	0	0	0	0	0	0	0	0	0	0	0	0	0	0
計	1,112	47,461	848	808	25,853	191	948	30,485	170	895	40,950	173	868	25,957	230
国民健康保険税	332	6,427	48	221	5,372	8	223	5,366	3	284	6,341	0	769	23,226	3

(注) 固定資産税に都市計画税を含む。