

令和3年度

市税概要

江別市

目 次

I 概 況

	頁
1. 市勢	
(1) 沿革	1
(2) 位置・地勢	1
(3) 人口・産業別就業人口	1
2. 令和2年度一般会計決算額	
(1) 目的別	2
(2) 性質別	3
3. 一般会計決算の推移	
(1) 歳入決算の状況	4
(2) 性質別歳出決算の状況	4
4. 令和2年度市税の決算概要(状況)	
(1) 決算の概要	6
(2) 令和2年度一般会計決算額	7
(3) 令和2年度国民健康保険税決算額	8
5. 令和2年度税負担の状況	
(1) 市税の内訳(収入済額)	9
(2) 市税負担の状況(現年度課税分調定額)	9
6. 市民の市税負担額累年比較調	10
7. 税外収入の決算状況	
(1) 令和2年度税外収入決算額調	11
(2) 税外収入決算累計年比較調(過去3か年)	11
8. 徴税費に関する調	12
9. 税務組織	
(1) 機構と事務分掌	13
(2) 税務職員に関する調	14
(3) 税務職員1人当たりの人口・世帯数の状況	14
10. 証明・閲覧件数調	15
11. 令和2年度証明手数料等調	15

II 市民税

1. 個人市民税

(1) 個人市民税(現年度分)調定額の推移	16
(2) 特徴・普徴別調定額(現年度分)調	16
(3) 納税義務者数等の推移	16
(4) 令和2年度市民税の納税義務者数及び調定額(前年度比較)	17
(5) 令和2年度月別調定額調	17
(6) 令和2年度所得区分別納税義務者等調	19

(7) 市・道民税減免調	20
(8) 標準世帯(4人)における各制度別非課税限度額調	20
(9) 市民税(個人)諸控除	21

2. 法人市民税

(1) 年度別納税義務者数調	22
(2) 年度別決算調定額調	22
(3) 年度別中間納付額等の歳出還付額(法人税割分)	22
(4) 超過課税状況調(外国税控除後)	23
(5) 均等割の採用税率	23
(6) 法人税割の採用税率	23

Ⅲ 固定資産税・都市計画税

1. 令和2年度固定資産税・都市計画税の決算の状況

(1) 固定資産税	24
(2) 都市計画税	24
(3) 国有資産等所在市町村交付金	24

2. 固定資産税・都市計画税の決算の状況

25

3. 固定資産税(土地・家屋)の課税状況

(1) 土地(地目別)	27
(2) 家屋(木造・非木造別)	29
(3) 家屋(新築・増築分)	30

4. 固定資産税(土地・家屋)の免税点別課税標準額

(1) 土地	31
(2) 家屋	31

5. 平均価格及び提示平均価額

32

6. 固定資産課税台帳縦覧・閲覧の件数及び審査申出件数

32

7. 固定資産税(償却資産)種類別課税状況

33

8. 固定資産税(償却資産)段階別課税標準額

33

9. 固定資産税減免状況調

35

10. 土地登記済通知件数

35

11. 都市計画税(土地・家屋)の課税状況

(1) 土地(地目別)	37
(2) 家屋(木造・非木造別)	38

Ⅳ 特別土地保有税

1. 特別土地保有税年度別申告状況

39

V 諸税

1. 軽自動車税

(1) 令和2年度課税台数及び調定額調	40
(2) 年度別調定状況調	41
(3) 年度別減免・非課税台数調	41

2. 市たばこ税

(1) 令和2年度市たばこ税課税状況調	43
(2) 令和2年度月別調定額調	43

3. 入湯税

(1) 令和2年度課税人数及び調定額	43
(2) 令和2年度入湯税使途	43

VI 国民健康保険税

1. 令和2年度国民健康保険特別会計歳入歳出決算状況	44
2. 加入者の状況	45
3. 年度別決算状況	45
4. 課税状況	
(1) 税率、賦課割合等の推移【医療分】	47
(2) 年度別算定内訳【医療分】	47
(3) 年度別算定内訳【後期高齢者支援金分】	47
(4) 年度別算定内訳【介護分】	47
(5) 年度別収入率調【医療分】	49
(6) 年度別収入率調【後期高齢者支援金分】	49
(7) 年度別収入率調【介護分】	49

VII 納税

1. 一般会計の年度別決算額の推移	50
2. 国民健康保険税の年度別決算額の推移	52
3. 督促状発送状況調	
(1) 督促状発送件数の推移	54
(2) 令和2年度督促状発送状況調	54
4. 滞納処分状況	
(1) 差押等の年度別推移(国民健康保険税を含む)	55
(2) 令和2年度の処分状況(国民健康保険税を含む)	55
5. 納税誓約の状況調(国民健康保険税を含む)	55
6. 不納欠損額調	
(1) 不納欠損額の推移	56
(2) 令和2年度不納欠損処分要件別調	56
(3) 令和2年度不納欠損処分事由別調	57

7. 滞納繰越額調		
(1) 滞納繰越額の年度別推移	58
(2) 令和2年度収入未済額原因別状況調	59
8. 市税の収入率の推移	60
9. 口座振替に関する調(年度別推移)	61
10. 令和2年度市税の歳出還付状況	62

Ⅷ 参考資料

1. 令和2年度標準税率・制限税率及び当市採用税率一覧表	63
2. 令和2年度道内各市の採用税率調	64
3. 年度別市税収入率調	66

I 概 況

1. 市勢
 - (1) 沿革
 - (2) 位置・地勢
 - (3) 人口・産業別就業人口
2. 令和2年度一般会計決算額
 - (1) 目的別
 - (2) 性質別
3. 一般会計決算の推移
 - (1) 歳入決算の状況
 - (2) 性質別歳出決算の状況
4. 令和2年度市税の決算概要(状況)
 - (1) 決算の概要
 - (2) 令和2年度一般会計決算額
 - (3) 令和2年度国民健康保険税決算額
5. 令和2年度税負担の状況
 - (1) 市税の内訳(収入済額)
 - (2) 市税負担の状況(現年度課税分調定額)
6. 市民の市税負担額累年比較調
7. 税外収入の決算状況
 - (1) 令和2年度税外収入決算額調
 - (2) 税外収入決算累計年比較調(過去3か年)
8. 徴税費に関する調
9. 税務組織
 - (1) 機構と事務分掌
 - (2) 税務職員に関する調
 - (3) 税務職員1人当たりの人口・世帯数の状況
10. 証明・閲覧件数調
11. 令和2年度証明手数料等調

1. 市勢

(1)沿革

本市の名は、アイヌ語の「イブツ(大事な所への入口)」、または、「ユベオツ(サメのいる川)」に由来すると言われ、江戸時代には松前藩主を含めた13名の知行主が交易を行う場所である「イシカリ13場所」として、石狩川とその支川流域の木材流送や、北方警備のための本道縦横断の重要地として拓けました。

江別に最初に移住したのは、明治4年。宮城県涌谷領からやってきた21戸76人の農民でした。明治11年には、屯田兵10戸56人が移住。同年、明治政府による開拓使府令が布達され江別村が誕生しました。

その後も屯田兵や北越殖民社等の団体による計画的な開拓が進み、明治15年には小樽と幌内間の鉄道が開通して江別駅が設けられ、石狩川を利用した舟運とともに、水陸交通の拠点として、また、農産物の集荷地としても栄え、煉瓦工場や製紙工場等も操業するなど産業も発展し、大正5年に江別町に昇格(人口16,732人)しました。

昭和に入り、火力発電所建設や本道有数の稲作酪農地帯としても発展し、昭和29年には道内17番目に市制を施行(人口34,458人)しました。

昭和39年には新産業都市の指定、道営大麻団地の造成等がなされ、昭和53年には開基100年、平成26年には市制施行60周年を迎えました。

令和3年10月1日現在の人口も119,700人を超えており、札幌広域生活圏の中核都市として、自然と調和した市民協働のまちづくりを進めています。

(2)位置・地勢

本市は、石狩平野のほぼ中央部に位置し、総面積は187.38km²で、全般的に平坦な地勢を示し、南西部には野幌森林公園、北東部には石狩川とその他支流河川が市内を流れています。

交通網は東西に国道12号と275号、南北に道道江別インター線、江別恵庭線などが通り、北の玄関口・新千歳空港へ高速道路利用で約40分、石狩湾新港へ一般道路利用で約30分、苫小牧港へ高速道路利用で約50分、札幌市中心部へ一般道路利用で約30分となっています。



(3)人口・産業別就業人口

人口 (人)			面積 (km ²)	人口密度 (人/km ²)	産業別就業人口構成(上段:人 下段:%)			
					区分	第1次	第2次	第3次
住民 登録	令和2年度	119,883	187.38	640	平成27年度	1,439	9,540	39,322
	令和3年度	119,777			国勢調査	2.9	19.0	78.1

*住民登録は各年度10月1日現在。

2. 令和2年度一般会計決算額

(1) 目的別

【歳入】

(単位:千円・%)

区 分	歳 入		
	予算現額 A	決算額 B	Aに対する収入率
1 市税	12,672,000	12,699,478	100.2
2 地方譲与税	390,000	388,697	99.7
3 利子割交付金	7,000	10,600	151.4
4 配当割交付金	28,000	25,661	91.6
5 株式等譲渡所得割交付金	16,000	31,273	195.5
6 地方消費税交付金	2,500,000	2,582,946	103.3
7 自動車取得税交付金	-	-	-
8 環境性能割交付金	34,000	26,756	78.7
9 国有提供施設等所在市町村助成交付金	300	321	107.0
10 地方特例交付金	136,705	136,705	100.0
11 地方交付税	10,053,960	10,027,949	99.7
12 交通安全対策特別交付金	21,000	18,836	89.7
13 分担金及び負担金	129,654	129,381	99.8
14 使用料及び手数料	823,671	796,662	96.7
15 国庫支出金	24,333,401	22,945,483	94.3
16 道支出金	4,108,988	3,852,375	93.8
17 財産収入	171,957	170,271	99.0
18 寄附金	607,711	609,046	100.2
19 繰入金	430,017	326,017	75.8
20 繰越金	521,384	521,384	100.0
21 諸収入	1,650,969	1,436,715	87.0
22 市債	3,864,241	3,260,145	84.4
23 法人事業税交付金	50,000	52,755	105.5
歳入合計	62,550,958	60,049,456	96.0

【歳出】

(単位:千円・%)

区 分	歳 出		
	予算現額 A	決算額 B	Aに対する執行率
1 議会費	220,592	214,084	97.0
2 総務費	8,571,329	8,264,813	96.4
3 民生費	28,615,220	27,995,771	97.8
4 衛生費	3,554,189	2,639,114	74.3
5 労働費	62,021	61,549	99.2
6 農林水産業費	739,414	588,308	79.6
7 商工費	2,348,877	1,977,527	84.2
8 土木費	4,274,211	3,896,181	91.2
9 消防費	342,805	289,610	84.5
10 教育費	4,414,108	3,873,100	87.7
11 公債費	3,616,417	3,615,039	100.0
12 諸支出金	5,741,775	5,565,585	96.9
13 予備費	50,000	0	0.0
歳出合計	62,550,958	58,980,681	94.3

(2)性質別

【歳入】

(単位:千円・%)

区 分	令和2年度		対前年度比較	
	決算額	構成比	増減額	増減率
市 税	12,699,478	21.2	40,872	0.3
地 方 交 付 税	10,027,949	16.7	△ 49,794	△ 0.5
国 庫 支 出 金	22,945,483	38.2	14,686,762	177.8
市 債	3,260,145	5.4	279,988	9.4
そ の 他	11,116,401	18.5	△ 1,486,903	△ 11.8
歳 入 合 計	60,049,456	100.0	13,470,925	28.9

【歳出】

(単位:千円・%)

区 分	令和2年度		対前年度比較	
	決算額	構成比	増減額	増減率
人 件 費	7,114,043	12.1	190,272	2.7
物 件 費	7,114,134	12.1	1,370,721	23.9
維 持 補 修 費	1,756,995	3.0	295,215	20.2
扶 助 費	12,702,925	21.5	597,452	4.9
補 助 費 等	14,416,420	24.4	12,283,104	575.8
普 通 建 設 事 業 費	3,494,811	5.9	△ 248,249	△ 6.6
災 害 復 旧 事 業 費	-	-	△ 136,514	皆減
公 債 費	3,615,038	6.1	△ 18,974	△ 0.5
繰 出 金	7,035,813	11.9	△ 25,610	△ 0.4
そ の 他	1,730,502	3.0	△ 1,383,883	△ 44.4
歳 出 合 計	58,980,681	100.0	12,923,534	28.1

3. 一般会計決算の推移

(1) 歳入決算の状況

項目	平成28年度			平成29年度				平成	
	決算額	構成比	指数	決算額	構成比	前年比	指数	決算額	構成比
市 税	12,213,712	26.3	100	12,437,669	27.8	1.8	102	12,484,303	27.8
市民税	5,423,836	11.7	100	5,545,169	12.4	2.2	102	5,684,353	12.6
固定資産税	4,869,781	10.5	100	4,988,645	11.1	2.4	102	4,923,731	11.0
市たばこ税	790,690	1.7	100	762,580	1.7	△ 3.6	96	745,441	1.7
その他	1,129,405	2.4	100	1,141,275	2.6	1.1	101	1,130,778	2.5
地方交付税	9,990,725	21.5	100	9,895,052	22.1	△ 1.0	99	9,851,789	21.9
国庫支出金	8,599,839	18.6	100	7,678,500	17.1	△ 10.7	89	7,977,621	17.7
市 債	4,748,346	10.2	100	3,897,634	8.7	△ 17.9	82	3,460,776	7.7
その他	10,828,859	23.4	100	10,863,551	24.3	0.3	100	11,222,475	24.9
合 計	46,381,481	100.0	100	44,772,406	100.0	△ 3.5	97	44,996,964	100.0

(2) 性質別歳出決算の状況

項目	平成28年度			平成29年度				平成	
	決算額	構成比	指数	決算額	構成比	前年比	指数	決算額	構成比
人件費	6,738,413	14.7	100	6,781,638	15.4	0.6	101	6,903,325	15.6
物件費	5,566,606	12.1	100	5,593,670	12.7	0.5	100	5,575,440	12.6
維持補修費	1,379,177	3.0	100	1,505,778	3.4	9.2	109	1,751,758	4.0
扶助費	11,057,649	24.1	100	10,821,661	24.5	△ 2.1	98	11,169,451	25.3
補助費等	1,512,826	3.3	100	1,574,647	3.6	4.1	104	1,576,404	3.6
普通建設事業費	7,039,283	15.3	100	5,413,253	12.3	△ 23.1	77	4,177,756	9.5
補助事業費	4,508,026	9.8	100	3,845,701	8.7	△ 14.7	85	2,670,377	6.0
単独事業費	2,531,257	5.5	100	1,567,552	3.6	△ 38.1	62	1,507,379	3.5
災害復旧事業費	—	—	100	—	—	—	—	270,438	0.6
公債費	4,367,359	9.5	100	3,939,358	8.9	△ 9.8	90	3,775,988	8.6
繰出金	6,706,967	14.6	100	6,894,024	15.6	2.8	103	6,775,500	15.3
その他	1,568,653	3.4	100	1,604,578	3.6	2.3	102	2,172,902	4.9
合 計	45,936,933	100.0	100	44,128,607	100.0	△ 3.9	96	44,148,962	100.0

(単位:千円・%)

30年度		令和元年度				令和2年度			
前年比	指数	決算額	構成比	前年比	指数	決算額	構成比	前年比	指数
0.4	102	12,658,606	27.2	1.4	104	12,699,478	21.2	0.3	104
2.5	105	5,719,683	12.3	0.6	105	5,720,874	9.5	0.0	105
△ 1.3	101	5,025,899	10.8	2.1	103	5,051,634	8.4	0.5	104
△ 2.2	94	751,186	1.6	0.8	95	740,967	1.3	△ 1.4	94
△ 0.9	100	1,161,838	2.5	2.7	103	1,186,003	2.0	2.1	105
△ 0.4	99	10,077,743	21.6	2.3	101	10,027,949	16.7	△ 0.5	100
3.9	93	8,258,721	17.7	3.5	96	22,945,483	38.2	177.8	267
△ 11.2	73	2,980,157	6.4	△13.9	63	3,260,145	5.4	9.4	69
3.3	104	12,603,304	27.1	12.3	116	11,116,401	18.5	△ 11.8	103
0.5	97	46,578,531	100.0	3.5	100	60,049,456	100.0	28.9	129

(単位:千円・%)

30年度		令和元年度				令和2年度			
前年比	指数	決算額	構成比	前年比	指数	決算額	構成比	前年比	指数
1.8	102	6,923,771	15.0	0.3	103	7,114,043	12.1	2.7	106
△ 0.3	100	5,743,413	12.5	3.0	103	7,114,134	12.1	23.9	128
16.3	127	1,461,780	3.2	△16.6	106	1,756,995	3.0	20.2	127
3.2	101	12,105,473	26.3	8.4	109	12,702,925	21.5	4.9	115
0.1	104	2,133,316	4.6	35.3	141	14,416,420	24.4	575.8	953
△ 22.8	59	3,743,060	8.1	△10.4	53	3,494,811	5.9	△ 6.6	50
△ 30.6	59	2,589,540	5.6	△3.0	57	2,256,721	3.8	△ 12.9	50
△ 3.8	60	1,153,520	2.5	△23.5	46	1,238,090	2.1	7.3	49
皆増	—	136,514	0.3	△49.5	—	—	—	皆減	—
△ 4.1	86	3,634,012	7.9	△3.8	83	3,615,038	6.1	△ 0.5	83
△ 1.7	101	7,061,423	15.3	4.2	105	7,035,813	11.9	△ 0.4	105
35.4	139	3,114,385	6.8	43.3	199	1,730,502	3.0	△ 44.4	110
0.0	96	46,057,147	100.0	4.3	100	58,980,681	100.0	28.1	128

4. 令和2年度市税の決算概要(状況)

(1) 決算の概要

令和2年度市税(国民健康保険税を除く)収入は12,699,478千円であり、予算現額に比較して27,478千円の増となり、前年度との比較では40,872千円の増額で、0.3%の増収となりました。

これは、市民税、固定資産税・都市計画税、軽自動車税が増収になったことによるものです。

本年度の収入率は、現年度分が99.3%で前年度から0.3%減となり、一般会計歳入総額に占める割合は21.1%となりました。

税目ごとに現年度分の調定状況をみると、市民税は、景気の緩やかな回復基調のなか、個人市民税が前年度を上回ったことなどから調定額は5,716,571千円と前年度比1,644千円(同率)の増となりました。

内訳は、個人市民税の調定額は、5,011,367千円と前年度比80,792千円(1.6%)の増となり、法人市民税の調定額は、税率改定により、705,203千円と前年度比79,149千円(10.1%)の減となりました。

固定資産税・都市計画税は、土地の評価額据置年度であるものの地価の下落に伴う減額修正が行われた一方、これを上回る新・増築家屋の増加により、調定額は6,015,789千円と、前年度比で86,715千円(1.5%)の増となりました。

軽自動車税は、平成28年度税制改正による税額引き上げ後の新税率の対象となる軽四輪乗用自動車(自家用)が増加したことに加え、令和元年10月から、これまでの自動車取得税(道税)に代わり環境性能割が導入されたことなどにより、調定額は223,273千円と、前年度比13,774千円(6.6%)の増となりました。

市たばこ税は、税率が引き上げられたものの、売り上げ本数が減少したため、調定額は740,967千円と、前年度比10,220千円(1.4%)の減となりました。

特別土地保有税は、税制改正により平成15年度以降は新規課税が停止され、以後は徴収猶予を受けていた土地の猶予取消分として課税されていましたが、平成28年度に全ての土地の徴収猶予期間が満了したため平成29年度以降の課税はありません。

入湯税は、特別徴収義務者である鉱泉浴場の経営者が市内に存在しなくなったことにより、調定額は23千円と、前年度比305千円(93.0%)の減となりました。

最後に国民健康保険税ですが、調定額は1,915,637千円で、前年度比109,074千円(5.4%)の減、国民健康保険税収入は1,868,636千円で前年度比98,301千円(5.0%)の減となり、収入率は前年度比0.4ポイント増加の97.5%となりました。

国民健康保険特別会計の決算は、保険税や道支出金などの歳入総額では前年度比405,545千円(3.2%)減の12,190,800千円となり、保険給付費等の歳出総額では前年度比358,003千円(2.9%)減の12,071,608千円となっております。



(2)令和2年度一般会計決算額

(単位:円・%)

税目及び区分	予算現額 A	調定額 B	収入済額 C	不納欠損額 D	収入未済額 E=B-C-D+F	還付未済額 F	対予算額比較増減 C-A	収入率C/B		対前年度増減
								現年	前年	
市税合計	12,672,000,000	12,980,056,005	12,699,478,140	13,342,329	269,302,927	2,067,391	27,478,140	97.8	98.1	△ 0.3
現年度分	12,616,269,000	12,737,830,168	12,651,178,150	39,207	88,675,979	2,063,168	34,909,150	99.3	99.6	△ 0.3
滞納繰越分	55,731,000	242,225,837	48,299,990	13,303,122	180,626,948	4,223	△ 7,431,010	19.9	22.6	△ 2.7
市民税	5,658,656,000	5,858,013,391	5,720,874,328	5,404,185	133,425,269	1,690,391	62,218,328	97.7	97.5	0.2
個人	4,955,811,000	5,146,026,772	5,017,741,577	4,647,385	125,280,001	1,642,191	61,930,577	97.5	97.3	0.2
現年度分	4,919,987,000	5,011,367,161	4,984,865,761	39,207	28,100,161	1,637,968	64,878,761	99.5	99.4	0.1
滞納繰越分	35,824,000	134,659,611	32,875,816	4,608,178	97,179,840	4,223	△ 2,948,184	24.4	24.7	△ 0.3
法人	702,845,000	711,986,619	703,132,751	756,800	8,145,268	48,200	287,751	98.8	99.1	△ 0.3
現年度分	701,131,000	705,203,400	701,794,900	0	3,456,700	48,200	663,900	99.5	99.7	△ 0.2
滞納繰越分	1,714,000	6,783,219	1,337,851	756,800	4,688,568	0	△ 376,149	19.7	26.2	△ 6.5
固定資産税	5,070,183,000	5,169,116,086	5,051,633,702	6,500,876	111,250,037	268,529	△ 18,549,298	97.7	98.4	△ 0.7
固定資産税	5,028,976,000	5,127,908,286	5,010,425,902	6,500,876	111,250,037	268,529	△ 18,550,098	97.7	98.4	△ 0.7
現年度分	5,014,493,000	5,046,593,800	4,999,483,204	0	47,379,125	268,529	△ 15,009,796	99.1	99.8	△ 0.7
滞納繰越分	14,483,000	81,314,486	10,942,698	6,500,876	63,870,912	0	△ 3,540,302	13.5	19.5	△ 6.0
国有資産等所在市町村交付金	41,207,000	41,207,800	41,207,800	0	0	0	800	100.0	100.0	0.0
現年度分	41,207,000	41,207,800	41,207,800	0	0	0	800	100.0	100.0	0.0
軽自動車税	228,476,000	226,756,601	223,681,706	159,300	2,972,495	56,900	△ 4,794,294	98.6	98.3	0.3
現年度分	214,064,000	215,927,400	215,343,440	0	640,860	56,900	1,279,440	99.7	99.6	0.1
滞納繰越分	897,000	3,483,401	992,466	159,300	2,331,635	0	95,466	28.5	24.4	4.1
環境性能割	13,515,000	7,345,800	7,345,800	0	0	0	△ 6,169,200	100.0	100.0	0.0
現年度分	13,515,000	7,345,800	7,345,800	0	0	0	△ 6,169,200	100.0	100.0	0.0
市たばこ税	745,780,000	740,966,607	740,966,607	0	0	0	△ 4,813,393	100.0	100.0	0.0
現年度分	745,780,000	740,966,607	740,966,607	0	0	0	△ 4,813,393	100.0	100.0	0.0
入湯税	349,000	22,800	22,800	0	0	0	△ 326,200	100.0	100.0	0.0
現年度分	349,000	22,800	22,800	0	0	0	△ 326,200	100.0	100.0	0.0
都市計画税	968,556,000	985,180,520	962,298,997	1,277,968	21,655,126	51,571	△ 6,257,003	97.7	98.3	△ 0.6
現年度分	965,743,000	969,195,400	960,147,838	0	9,099,133	51,571	△ 5,595,162	99.1	99.8	△ 0.7
滞納繰越分	2,813,000	15,985,120	2,151,159	1,277,968	12,555,993	0	△ 661,841	13.5	19.5	△ 6.0

(3) 令和2年度国民健康保険税決算額

	予算現額 A	調定額 B	収入済額 C	不納欠損額 D	収入未済額 E=B-C-D+F	還付未済額 F	対予算額比較増減 C-A	収入率C/B		対前年度 増減
								現年	前年	
								(単位:円・%)		
国民健康保険税合計	1,949,101,000	2,232,421,753	1,946,714,792	9,347,615	277,507,639	1,148,293	△ 2,386,208	87.2	86.1	1.1
現年度分	1,877,147,000	1,915,637,000	1,868,635,748	0	48,129,045	1,127,793	△ 8,511,252	97.5	97.1	0.4
滞納繰越分	71,954,000	316,784,753	78,079,044	9,347,615	229,378,594	20,500	6,125,044	24.6	23.1	1.5
国民健康保険税	1,949,101,000	2,232,421,753	1,946,714,792	9,347,615	277,507,639	1,148,293	△ 2,386,208	87.2	86.1	1.1
一般被保険者	1,948,541,000	2,229,548,231	1,946,387,973	9,347,615	274,960,936	1,148,293	△ 2,153,027	87.3	86.2	1.1
医療・現年度分	1,449,134,000	1,481,470,934	1,446,175,766	0	36,296,905	1,001,737	△ 2,958,234	97.6	97.2	0.4
支援・現年度分	317,614,000	324,714,425	317,075,818	0	7,745,340	106,733	△ 538,182	97.6	97.3	0.3
介護・現年度分	110,396,000	109,450,843	105,383,366	0	4,086,800	19,323	△ 5,012,634	96.3	95.5	0.8
医療・滞繰分	57,097,000	243,828,619	60,776,755	7,405,439	175,663,483	17,058	3,679,755	24.9	23.0	1.9
支援・滞繰分	8,208,000	43,667,870	10,939,701	1,385,567	31,345,776	3,174	2,731,701	25.1	23.9	1.2
介護・滞繰分	6,092,000	26,415,540	6,036,567	556,609	19,822,632	268	△ 55,433	22.9	23.9	△ 1.0
退職被保険者	560,000	2,873,522	326,819	0	2,546,703	0	△ 233,181	11.4	17.0	△ 5.6
医療・現年度分	1,000	585	585	0	0	0	△ 415	100.0	100.0	0.0
支援・現年度分	1,000	113	113	0	0	0	△ 887	100.0	100.0	0.0
介護・現年度分	1,000	100	100	0	0	0	△ 900	100.0	100.0	0.0
医療・滞繰分	446,000	2,365,484	241,615	0	2,123,869	0	△ 204,385	10.2	10.9	△ 0.7
支援・滞繰分	44,000	177,412	41,874	0	135,538	0	△ 2,126	23.6	17.6	6.0
介護・滞繰分	67,000	329,828	42,532	0	287,296	0	△ 24,468	12.9	9.5	3.4

5. 令和2年度税負担の状況

(1) 市税の内訳(収入済額)

(単位:千円・%)

	個人市民税	法人市民税	固定資産税	都市計画税	市たばこ税	その他	国民健康保険税	合計
令和元年度 収入済額 (A)	4,935,907	783,776	5,025,899	952,077	751,186	209,761	2,049,064	14,707,670
令和元年度 構成比 (A')	33.6	5.3	34.2	6.5	5.1	1.4	13.9	100.0
令和2年度 収入済額 (B)	5,017,741	703,133	5,051,634	962,299	740,966	223,705	1,946,715	14,646,193
令和2年度 構成比 (B')	34.3	4.8	34.5	6.6	5.0	1.5	13.3	100.0
収入済額 (B)-(A)	81,834	△ 80,643	25,735	10,222	△ 10,220	13,944	△ 102,349	△ 61,477
構成比 (B')-(A')	0.7	△ 0.5	0.3	0.1	△ 0.1	0.1	△ 0.6	0.0

(2) 市税負担の状況(現年度課税分調定額)～市民1人当たり及び1世帯当たりの状況

	市税総負担額		左のうち直接負担額		左のうち間接負担額	
	1人当たり	1世帯当たり	1人当たり	1世帯当たり	1人当たり	1世帯当たり
令和元年度	14,668,832千円		116,210円	239,341円	6,635円	13,666円
	122,845円	253,007円				
令和2年度	14,646,121千円		116,014円	236,594円	6,546円	13,348円
	122,560円	249,942円				

*国民健康保険税を含む。

*市民1人当たりの額、1世帯当たりの額は、令和3年4月1日現在(119,502人 58,598世帯)の数値で除したものの。

6. 市民の市税負担額累年比較調

区 分		平成28年度	平成29年度	平成30年度	令和元年度	令和2年度
人口 (人)		118,784	118,700	118,814	119,409	119,502
世帯数 (世帯)		55,992	56,575	57,211	57,978	58,598
個人市民税	税 額(千円)	4,746,944	4,819,421	4,956,401	4,930,575	5,011,367
	納 税 義 務 者 数(人)	51,517	52,283	52,906	53,457	54,157
	同上1人当負担額(円)	92,143	92,180	93,683	92,234	92,534
	前 年 比 (%)	0.4	0.1	1.6	△ 1.5	0.3
固定資産税	税 額(千円)	4,806,944	4,946,568	4,876,578	4,978,393	5,046,594
	納 税 義 務 者 数(人)	42,779	42,936	43,022	43,215	43,490
	同上1人当負担額(円)	112,367	115,208	113,351	115,201	116,040
	前 年 比 (%)	1.4	2.5	△ 1.6	1.6	0.7
その他の税	税 額(千円)	2,581,099	2,611,004	2,594,724	2,696,046	2,638,661
	人口1人当負担額(円)	21,729	21,997	21,839	22,578	22,080
	前 年 比 (%)	1.3	1.2	△ 0.7	3.4	△ 2.2
市税総計	税 額(千円)	12,184,101	12,415,875	12,467,835	12,645,833	12,737,830
	人口1人当負担額(円)	102,574	104,599	104,936	105,903	106,590
	前 年 比 (%)	1.5	2.0	0.3	0.9	0.6
	1世帯当負担額 (円)	217,604	219,459	217,927	218,114	217,376
	前 年 比 (%)	0.4	0.9	△ 0.7	0.1	△ 0.3

*税額は現年度課税分調定額(国民健康保険税は除く。)

*人口・世帯数は令和3年4月1日現在の数値。

*「固定資産税」は、「国有資産等所在市町村交付金」を除く。

7. 税外収入の決算状況

(1) 令和2年度税外収入決算額調

(単位:円・%)

科目	予算額 (A)	調定額	収入済額 (B)	対予算増減 (B)-(A)	前年度比
証明閲覧等手数料	9,343,000	6,742,800	6,742,800	△ 2,600,200	△ 19.3
道税徴収取扱費	168,677,000	167,513,179	167,513,179	△ 1,163,821	0.1
延滞金加算金 及び過料	38,858,000	36,707,258	36,707,258	△ 2,150,742	2.3
弁償金	1,000	400	400	△ 600	△ 50.0

(2) 税外収入決算累計年比較調(過去3か年)

(単位:千円・%)

科目	平成29年度		平成30年度		令和元年度	
	収入済額	前年度比	収入済額	前年度比	収入済額	前年度比
証明閲覧等手数料	10,017	5.3	9,491	△ 5.3	8,358	△ 11.9
道税徴収取扱費	161,916	△ 0.5	166,169	2.6	167,328	0.7
延滞金加算金 及び過料	37,272	△ 20.2	45,366	21.7	35,898	△ 20.9
弁償金	1.0	150.0	0.8	△ 20.0	0.8	0.0

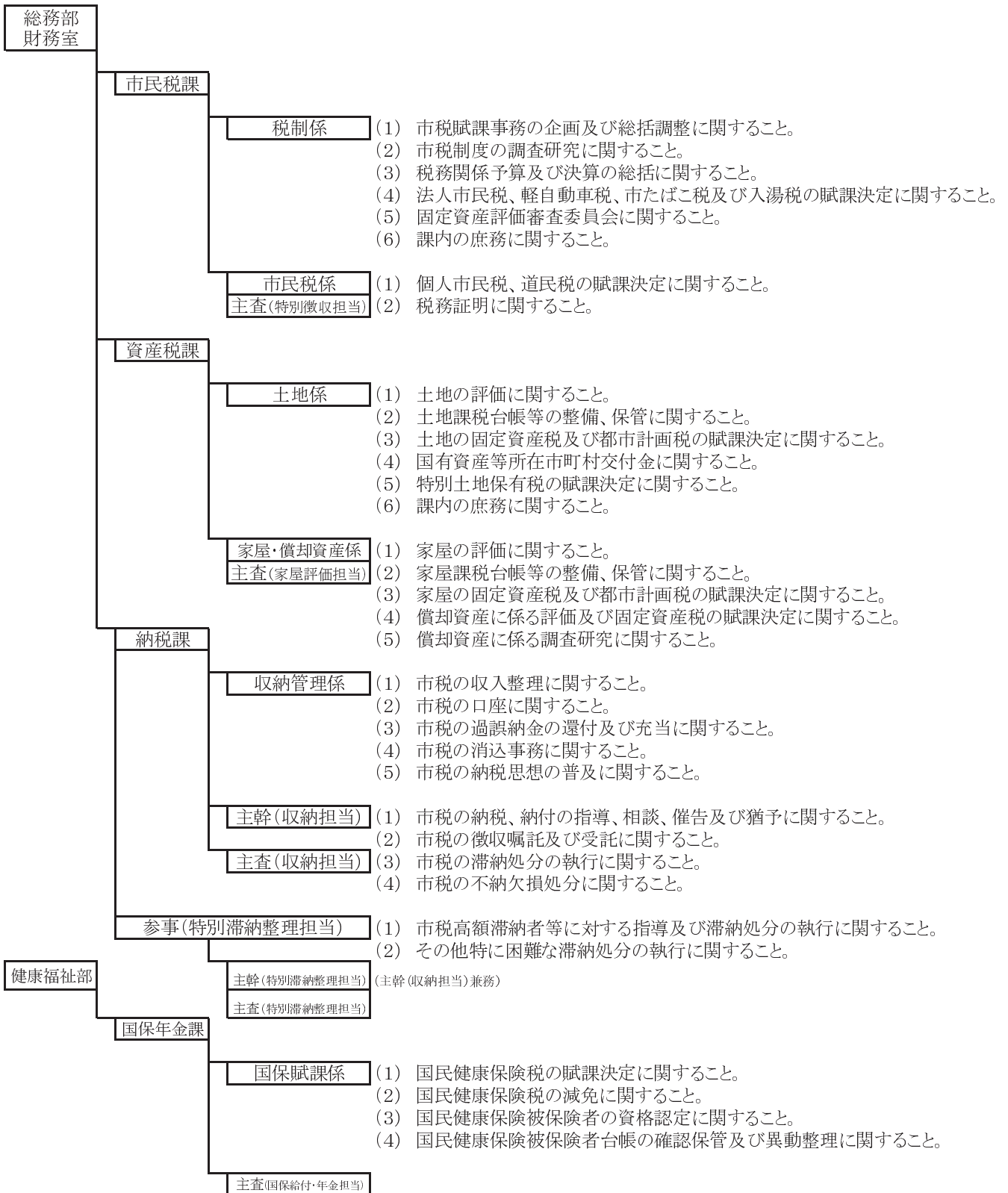
8. 徴税費に関する調

(単位:千円)

区 分		平成28年度	平成29年度	平成30年度	令和元年度	令和2年度	
税収入	(1)市税	12,213,712	12,437,669	12,484,303	12,658,606	12,699,478	
	(2)個人道民税	3,146,269	2,993,779	3,279,931	3,260,182	3,311,497	
	(3)合計	15,359,981	15,431,448	15,764,234	15,918,788	16,010,975	
徴税費	人件費	(4)基本給	121,735	127,010	127,680	126,427	122,853
		(5)諸手当	81,635	88,487	89,150	87,219	83,309
		①超過勤務手当	19,920	22,344	22,706	19,922	17,696
		②税務職員手当	0	0	0	0	0
		③その他の手当	61,715	66,143	66,444	67,297	65,613
		(6)その他	63,384	67,985	70,483	66,990	74,880
		(7)小計	266,754	283,482	287,313	280,636	281,042
	需用費	(8)旅費	210	209	267	71	6
		(9)賃金	3,964	4,197	4,209	5,425	0
		(10)その他	63,290	58,762	50,156	63,527	59,553
		(11)小計	67,464	63,168	54,632	69,023	59,559
	報奨金 及びこれに類 似する 経費	(12)納税報奨金	0	0	0	0	0
		(13)納税組合補助金	0	0	0	0	0
		(14)納税奨励金	0	0	0	0	0
		(15)その他	0	0	0	0	0
		(16)小計	0	0	0	0	0
		(17)その他	0	0	0	0	0
(18)合計		334,218	346,650	341,945	349,659	340,601	
(19)道民税徴収取扱費		162,684	161,916	166,169	167,328	167,513	
(20) (18)－(19)		171,534	184,734	175,776	182,331	173,088	
税収入額に 対する徴収 税の割合 (%)	(21) (18) ÷ (3)	2.2	2.2	2.2	2.2	2.1	
	(22) (20) ÷ (1)	1.4	1.5	1.4	1.4	1.4	
徴税職員数(人)		40	39	40	39	40	

9. 税務組織

(1) 機構と事務分掌



(令和3年10月1日現在)

(2) 税務職員に関する調

(単位:人・年)

機 構		職員数	平均経験年数	
総務部 財務室	市民税課	課長	1	2.3
		税制係	2	1.4
		市民税係	8	2.5
		小計	11	2.3
	資産税課	課長	1	2.3
		土地係	4	4.8
		家屋・償却資産係	10	2.2
		小計	15	2.9
	納税課	課長、参事及び主幹	3	0.8
		収納管理係	3	2.2
		特別滞納整理担当	2	2.0
		収納担当	8	2.3
		小計	16	2.0
健康福祉部	国保年金課	課長	1	1.5
		国保賦課係	3	2.8
		小計	4	2.5
合 計		46	2.4	

(令和3年10月1日現在)

(3) 税務職員1人当たりの人口・世帯数の状況

(単位:人・世帯)

		平成29年度	平成30年度	令和元年度	令和2年度	令和3年度
税務職員数		47	48	47	46	46
各年度 10月1日現在	人口	118,979	118,971	119,510	119,883	119,777
	世帯数	56,456	57,155	57,929	58,668	59,100
職員1人当たり	人口	2,531	2,479	2,543	2,606	2,604
	世帯数	1,201	1,191	1,233	1,275	1,285



10. 証明・閲覧件数調

(単位:件・%)

区 分	平成28年度		平成29年度		平成30年度		令和元年度		令和2年度	
		前年度		前年度		前年度		前年度		前年度
所得証明	12,825	4.1	13,952	8.8	12,628	△ 9.5	10,749	△ 14.9	7,516	△ 30.1
租税公課証明	11,172	3.8	12,091	8.2	11,649	△ 3.7	11,386	△ 2.3	7,089	△ 37.7
土地建物証明	1,234	△ 0.6	1,370	11.0	1,479	8.0	1,510	2.1	1,226	△ 18.8
納税証明	1,521	△ 18.8	1,295	△ 14.9	1,647	27.2	1,233	△ 25.1	1,118	△ 9.3
営業証明	278	△ 61.0	47	△ 83.1	269	472.3	36	△ 86.6	257	613.9
公簿等の閲覧	194	63.5	240	23.7	217	△ 9.6	176	△ 18.9	232	31.8
計	27,224	2.3	28,995	6.5	27,889	△ 3.8	25,090	△ 10.0	17,438	△ 30.5

11. 令和2年度証明手数料等調

区 分	基 準	手数料(円)	改正年月日	発行方法
所得証明	1件	400	平成24年10月1日	オンライン処理
租税公課証明	1税目、1件・1筆又は1棟	400	平成24年10月1日	〃
土地建物証明	1筆又は1棟 (登記用の価格通知書は無料)	400	平成24年10月1日	〃
納税証明	1税目 (車検用は無料)	400	平成24年10月1日	〃
営業証明	1件	400	平成24年10月1日	〃
公簿等の閲覧	1件	300	平成24年10月1日	〃

Ⅱ 市民税

1. 個人市民税

- (1) 個人市民税(現年度分)調定額の推移
- (2) 特徴・普徴別調定額(現年度分)調
- (3) 納税義務者数等の推移
- (4) 令和2年度市民税の納税義務者数及び調定額(前年度比較)
- (5) 令和2年度月別調定額調
- (6) 令和2年度所得区分別納税義務者等調
- (7) 市・道民税減免調
- (8) 標準世帯(4人)における各制度別非課税限度額調
- (9) 市民税(個人)諸控除(令和元年度から適用分)

2. 法人市民税

- (1) 年度別納税義務者数調
- (2) 年度別決算調定額調
- (3) 年度別中間納付額等の歳出還付額(法人税割分)
- (4) 超過課税状況調(外国税控除後)
- (5) 均等割の採用税率
- (6) 法人税割の採用税率

1. 個人市民税

(1) 個人市民税(現年度分)調定額の推移

(単位:千円・%)

区分	調 定 額 (現年度分)							
	均等割	前年比	所得割	前年比	退職分離	前年比	総 計	前年比
平成28年度	180,310	100.6	4,524,732	100.3	41,902	55.2	4,746,944	99.7
平成29年度	182,991	101.5	4,599,700	101.7	36,730	87.7	4,819,421	101.5
平成30年度	185,171	101.2	4,723,884	102.7	47,346	128.9	4,956,401	102.8
令和元年度	187,100	101.0	4,707,428	99.7	36,047	76.1	4,930,575	99.5
令和2年度	189,550	101.3	4,774,880	101.4	46,937	130.2	5,011,367	101.6

(2) 特徴・普徴別調定額(現年度分)調

(単位:千円・%)

区分 年度	特別徴収		退 職 分 離	小 計	普通徴収		小 計	合 計	前年比
	4~5月	6~3月			現年度	過年度			
28	534,211	3,082,667	41,902	3,658,780	1,075,832	12,332	1,088,164	4,746,944	99.7
29	542,930	3,185,124	36,730	3,764,784	1,027,451	27,186	1,054,637	4,819,421	101.5
30	561,505	3,257,513	47,346	3,866,364	1,056,734	33,303	1,090,037	4,956,401	102.8
元	572,571	3,322,179	36,047	3,930,797	975,030	24,748	999,778	4,930,575	99.5
2	585,503	3,383,128	46,937	4,015,568	981,398	14,401	995,799	5,011,367	101.6
前年比	102.3	101.8	99.1	102.2	92.9	43.2	99.6	101.6	

(3) 納税義務者数等の推移

(単位:人・%)

区分 年度	特別徴収					普通徴収				総 計			
	事業所数 (件)	均等割 のみ	所得割 のみ	均・所 両方	計	均等割 のみ	所得割 のみ	均・所 両方	計	均等割 のみ	所得割 のみ	均・所 両方	計
28	7,465	1,423	0	30,906	32,329	1,431	0	17,757	19,188	2,854	0	48,663	51,517
29	7,929	1,506	0	32,246	33,752	1,421	0	17,110	18,531	2,927	0	49,356	52,283
30	8,349	1,540	0	32,867	34,407	1,455	0	17,044	18,499	2,995	0	49,911	52,906
元	8,702	1,587	0	33,646	35,233	1,480	0	16,744	18,224	3,067	0	50,390	53,457
2	8,978	1,650	0	34,585	36,235	1,486	0	16,436	17,922	3,136	0	51,021	54,157
前年比	103.2	104.0		102.8	102.8	100.4		98.2	98.3	102.2		101.3	101.3

(4) 令和2年度市民税の納税義務者数及び調定額（前年度比較）

区 分	令 和 2 年					
	特 別 徴 収		普 通 徴 収		合	
	納税義務者 人	調 定 額 千円	納税義務者 人	調 定 額 千円	納税義務者 人	構成比 %
所 得 割 額	30,796	3,841,808	19,858	918,671	50,654	93.5
均 等 割 額	36,235	126,823	17,922	62,727	54,157	100.0
小 計	36,235	3,968,631	17,922	981,398	54,157	100.0
過 年 度 課 税	—	—	91	14,401	91	0.2
退 職 分 離 課 税	276	46,937	—	—	276	0.5
合 計	36,235	4,015,568	17,922	995,799	54,157	100.0

(5) 令和2年度月別調定額調

区分 調定月	特 別 徴 収		退職分離	小 計	普 通 徴 収		小 計	合 計
	4~5月	6~3月			現年度	過年度		
令和2年 3月	595,077	—	—	595,077	—	—	—	595,077
4月	△ 5,270	3,161,225	3,286	3,159,241	—	—	—	3,159,241
5月	△ 2,197	△ 11,385	13,407	△ 175	—	—	—	△ 175
6月	0	258,678	1,532	260,210	888,631	7,087	895,718	1,155,928
7月	△ 544	△ 2,194	5,323	2,585	34,715	773	35,488	38,073
8月	△ 245	△ 7,462	9,557	1,850	8,484	3,858	12,342	14,192
9月	△ 166	△ 5,888	1,275	△ 4,779	10,352	1,290	11,642	6,863
10月	△ 53	△ 4,109	1,201	△ 2,961	10,671	△ 124	10,547	7,586

度		令和元年度			前年度比較増減			
計		1人 当たり 円	納税 義務者 人	調定額 千円	納税義務者		調定額	
調定額 千円	構成比 %				人員 人	前年比 %	税額 千円	前年比 %
4,760,479	95.0	93,980	49,469	4,690,581	1,185	102.4	69,898	101.5
189,550	3.8	3,500	52,906	185,171	1,251	102.4	4,379	102.4
4,950,029	98.8	91,401	52,906	4,875,752	1,251	102.4	74,277	101.5
14,401	0.3	158,253	123	33,303	△ 32	74.0	△ 18,902	43.2
46,937	0.9	170,062	319	47,346	△ 43	86.5	△ 409	99.1
5,011,367	100.0	92,534	52,906	4,956,401	1,251	102.4	54,966	101.1

(単位:千円)

区分 調定月	特別徴収		退職分離	小計	普通徴収		小計	合計
	4~5月	6~3月			現年度	過年度		
令和2年11月	△ 128	△ 3,962	1,221	△ 2,869	10,343	89	10,432	7,563
12月	△ 85	△ 3,648	2,061	△ 1,672	6,967	209	7,176	5,504
令和3年1月	△ 109	△ 1,771	1,961	81	6,330	134	6,464	6,545
2月	△ 69	△ 604	2,575	1,902	4,417	923	5,340	7,242
3月	△ 87	1,353	3,538	4,804	3,448	239	3,687	8,491
4月	△ 282	2,745	-	2,463	△ 1,230	△ 68	△ 1,298	1,165
5月	△ 339	150	-	△ 189	△ 1,730	△ 9	△ 1,739	△ 1,928
計	585,503	3,383,128	46,937	4,015,568	981,398	14,401	995,799	5,011,367

(6) 令和2年度所得区分別納税義務者等調

(単位:人・千円)

区分 所得者		均等割のみを納める者 (A)		所得割のみを納める者 (B)	
		納税義務者数	均等割額	納税義務者数	所得割額
給与所得者		1,341	4,693	0	0
営業所得者		204	714	0	0
農業所得者		23	81	0	0
その他の所得者		1,572	5,502	0	0
計		3,140	10,990	0	0
参 考	平成27年度	2,894	10,129	0	0
	平成28年度	2,843	9,951	0	0
	平成29年度	2,940	10,290	0	0
	平成30年度	2,979	10,427	0	0
	令和元年度	3,119	10,917	0	0

区分 所得者		均等割と所得割を納める者 (C)			合計 (A+B+C)	
		納税義務者数	均等割額	所得割額	納税義務者数	税 額
給与所得者		41,237	144,330	4,140,721	42,578	4,289,744
営業所得者		1,384	4,844	154,162	1,588	159,720
農業所得者		184	644	46,576	207	47,301
その他の所得者		8,090	28,315	426,475	9,662	460,292
計		50,895	178,133	4,767,934	54,035	4,957,057
参 考	平成27年度	48,201	168,704	4,441,744	51,095	4,620,577
	平成28年度	48,634	170,219	4,471,484	51,477	4,651,654
	平成29年度	49,287	172,505	4,521,503	52,227	4,704,298
	平成30年度	49,850	174,475	4,591,730	52,829	4,776,632
	令和元年度	50,370	176,295	4,698,661	53,489	4,885,873

*令和2年7月1日現在

(7)市・道民税減免調

(単位:件・千円)

区分	平成28年度		平成29年度		平成30年度		令和元年度		令和2年度		備 考
	件数	税額	件数	税額	件数	税額	件数	税額	件数	税額	
①	15	515	11	305	11	631	14	574	14	640	生活保護適用者
②	0	0	0	0	0	0	0	0	0	0	勤労学生
③	0	0	0	0	0	0	0	0	1	147	生活困窮者等
④	0	0	0	0	0	0	0	0	0	0	災害
計	15	515	11	305	11	631	14	574	15	787	

* ①減免に関する規則第3条第1項第1号

② 同 第3号

③ 同 第3条第2項

④ 同 第3条第3項第2号

(8)標準世帯(4人)における各制度別非課税限度額調

(単位:千円)

区 分	平成28年度	平成29年度	平成30年度	令和元年度	令和2年度
所得税課税最低限 (給与収入)	3,251	3,251	3,251	3,251	3,251
住民税課税最低限 (給与収入)	2,703	2,703	2,703	2,703	2,703
所得割非課税措置 (所得)	1,720	1,720	1,720	1,720	1,720
均等割非課税措置 (所得)	1,610	1,610	1,610	1,610	1,610

* 世帯構成は、夫(42才)と所得の無い妻(37才)及び子(特定扶養と一般扶養)の4名とし、社会保険料は給与収入の10%とする。

(9) 市民税(個人)諸控除(令和元年度から適用分)

・所得控除額

区 分		控除額	区分	配偶者の合計所得金額	控除額	
基礎控除		33万円	配偶者 別 控 除	38万円超～ 90万円以下	33万円	
同一生計配偶者(控除対象配偶者を除く)		0円				
配偶者控除	一般	33万円				
	老人	38万円				
扶養控除	一般	33万円				
	特定	45万円				
	年少	0円				
	老人扶養	同居				45万円 直系尊属以外は別居の 控除額。
		別居				38万円
同居特別障害者加算額		23万円				
障害者控除	普通障害者	26万円				
	特別障害者	30万円				
寡婦控除	一般	26万円				
	特別寡婦	30万円				
寡夫控除		26万円				
勤労学生控除		26万円				
				123万円超～	0円	

・扶養親族等の所得要件の判定基準

区 分	所得金額
控除対象配偶者・扶養親族の判定	38万円以下
勤労学生の判定	65万円以下
寡婦(夫)を判定する場合の生計を一にする子の要件	38万円以下

※ 分離譲渡所得については、特別控除前で判定

・非課税限度額

区 分	平成 26 ～ 令和 2 年度
均等割	扶養親族 無し 35万円
	扶養親族 有り $35万円 \times (本人 + 扶養人数) + 21万円$
所得割	扶養親族 無し 35万円
	扶養親族 有り $35万円 \times (本人 + 扶養人数) + 32万円$
障がい者 寡婦 寡夫 未成年	125万円

※ 合計所得金額(所得割は総所得金額等)で判定

2. 法人市民税

(1) 年度別納税義務者数調

(単位:件・%)

区 分	平成28年度		平成29年度		平成30年度		令和元年度		令和2年度				
	前年比 (件数)	前年比 (件数)	前年比 (件数)	前年比 (件数)	前年比 (件数)	前年比 (件数)	前年比 (件数)	前年比		構成比			
								件数	伸率				
納 税 義 務 者 数	9号法人	14	△ 1	13	△ 1	14	1	14	0	14	0	0.0	0.6
	8号法人	3	1	3	0	3	0	3	0	3	0	0.0	0.1
	7号法人	111	6	111	0	114	3	109	△ 5	113	4	3.7	4.9
	6号法人	15	△ 2	18	3	19	1	18	△ 1	18	0	0.0	0.8
	5号法人	83	2	92	9	100	8	100	0	104	4	4.0	4.5
	4号法人	30	0	31	1	35	4	34	△ 1	32	△ 2	△ 5.9	1.4
	3号法人	308	14	313	5	310	△ 3	317	7	324	7	2.2	13.9
	2号法人	10	△ 2	11	1	10	△ 1	10	0	12	2	20.0	0.5
	1号法人	1,611	△ 3	1,570	△ 41	1,607	37	1,694	87	1,701	7	0.4	73.3
	計	2,185	15	2,162	△ 23	2,212	50	2,299	87	2,321	22	1.0	100.0
均等割のみ 納入	1,314	23	1,266	△ 48	1,257	△ 9	1,322	65	1,295	△ 27	△ 2.0		

(2) 年度別決算調定額調

(単位:千円・%)

区 分	平成29年度		平成30年度		令和元年度		令和2年度		
	前年比	前年比	前年比	前年比	前年比	前年比	前年比		
現 年 度	法人税割	426,188	110.7	434,727	102.0	488,774	112.4	425,835	87.1
	均等割	268,830	100.3	269,206	100.1	280,799	104.3	270,817	96.5
	計①	695,018	106.4	703,933	101.3	769,573	109.3	696,652	90.5
過 年 度	法人税割	8,584	145.8	7,319	85.3	8,680	118.6	3,937	45.4
	均等割	4,438	93.7	8,806	198.4	6,099	69.3	4,614	75.7
	計②	13,022	122.6	16,125	123.8	14,779	91.7	8,551	57.9
小計①+②	708,040	106.7	720,058	101.7	784,352	108.9	705,203	89.9	
滞納繰越分③	6,246	95.8	6,276	100.5	6,516	103.8	6,783	104.1	
合計①+②+③	714,286	106.6	726,334	101.7	790,868	108.9	711,986	90.0	

(3) 年度別中間納付額等の歳出還付額(法人税割分)

	件 数(件)	金 額(円)	前年比(%)
平成28年度	121	12,884,400	49.4
平成29年度	157	10,963,600	85.1
平成30年度	146	12,659,200	115.5
令和元年度	171	18,205,000	143.8
令和2年度	162	12,134,000	66.7



ヤツメウナギ漁

(4) 超過課税状況調(外国税控除後)

(単位:件・千円)

	法人数	区分	調定額	標準税率相当分		超過税率相当分		超過額の占める割合
				調定額	計	調定額	計	
平成28年度	2,185	法人税割	391,004	313,450	540,802	77,554	123,024	22.7%
		均等割	272,822	227,352		45,470		
平成29年度	2,162	法人税割	434,772	348,537	576,261	86,235	131,779	22.9%
		均等割	273,268	227,724		45,544		
平成30年度	2,212	法人税割	442,046	354,368	586,045	87,678	134,013	22.9%
		均等割	278,012	231,677		46,335		
令和元年度	2,299	法人税割	497,454	398,786	637,868	98,668	146,484	23.0%
		均等割	286,898	239,082		47,816		
令和2年度	2,321	法人税割	429,772	330,924	560,450	98,848	144,753	25.8%
		均等割	275,431	229,526		45,905		

※令和2年度法人税割の各税率相当分は、税率改定の影響を加味した推計値を掲載しています。

(5) 均等割の採用税率

資本等の金額	市内従業者数	採用税率(年税額)	標準税率(年税額)
			参考
50億円を超える法人	50人を超えるもの	3,600,000円	3,000,000円
	50人以下のもの	492,000円	410,000円
10億円を超え 50億円以下の法人	50人を超えるもの	2,100,000円	1,750,000円
	50人以下のもの	492,000円	410,000円
1億円を超え 10億円以下の法人	50人を超えるもの	480,000円	400,000円
	50人以下のもの	192,000円	160,000円
1,000万円を超え 1億円以下の法人	50人を超えるもの	180,000円	150,000円
	50人以下のもの	156,000円	130,000円
1,000万円以下の法人	50人を超えるもの	144,000円	120,000円
	50人以下のもの	60,000円	50,000円
上記の法人以外の法人等			

(6) 法人税割の採用税率

事業年度	採用税率
平成26年10月1日以降	12.1% (標準税率:9.7%)
令和元年10月1日以降	8.4% (標準税率:6.0%)



セラミックアートセンター

Ⅲ 固定資産税・都市計画税

1. 令和2年度固定資産税・都市計画税の決算の状況
 - (1) 固定資産税
 - (2) 都市計画税
 - (3) 国有資産等所在市町村交付金
2. 固定資産税・都市計画税の決算の状況
3. 固定資産税(土地・家屋)の課税状況
 - (1) 土地(地目別)
 - (2) 家屋(木造・非木造別)
 - (3) 家屋(新築・増築分)
4. 固定資産税(土地・家屋)の免税点別課税標準額
 - (1) 土地
 - (2) 家屋
5. 平均価格及び提示平均価額
6. 固定資産課税台帳縦覧・閲覧の件数及び審査申出件数
7. 固定資産税(償却資産)種類別課税状況
8. 固定資産税(償却資産)段階別課税標準額
9. 固定資産税減免状況調
10. 土地登記済通知件数
11. 都市計画税(土地・家屋)の課税状況
 - (1) 土地(地目別)
 - (2) 家屋(木造・非木造別)

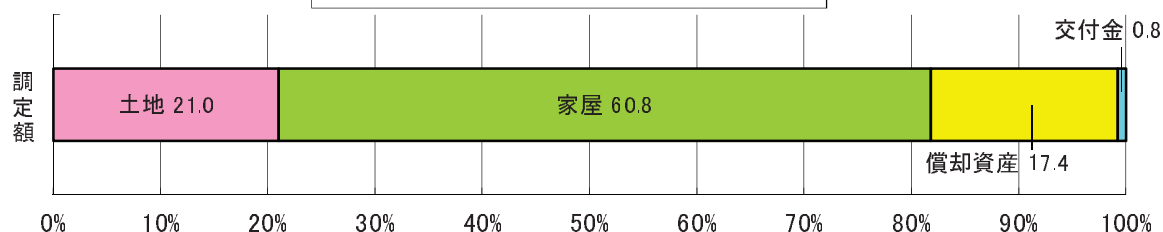
1. 令和2年度固定資産税・都市計画税の決算の状況

(1) 固定資産税

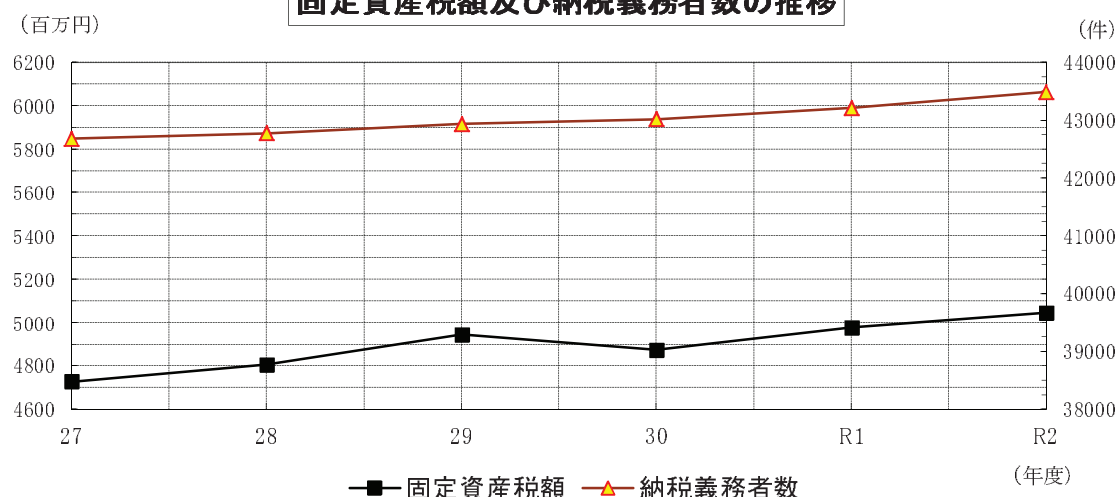
(単位：件・千円・%)

区 分	令和元年度 (A)	令 和 2 年 度				対前年比 (B)/(A)×100
		土 地	家 屋	償 却 資 産	合 計 (B)	
納 税 義 務 者 数	43,215	36,358	37,648	1,226	43,490	100.6
課 税 標 準 額	363,994,318	76,634,269	230,384,841	63,576,687	370,595,797	101.8
調 定 額	4,978,393	1,067,711	3,093,929	884,954	5,046,594	101.4

令和2年度固定資産税調定額構成比



固定資産税額及び納税義務者数の推移



※ 固定資産税額には国有資産等所在市町村交付金を含まない。

(2) 都市計画税

① 令和2年度の納税義務者数及び調定額

区 分	土 地	家 屋	合 計
納税義務者数(件)	35,224	36,594	41,449
調定額(千円)	313,137	656,058	969,195

② 令和2年度都市計画税使途(充当額には滞納繰越分を含む。)

充当事業		充当額(千円)	充当率(%)
公 園 事 業	公園管理事業	149,593	15.71%
	公園施設改修整備事業	1,203	0.13%
	市民参加による公園づくり事業	417	0.04%
下 水 道 事 業	下水道事業会計繰出金	764,033	80.25%
土地区画整理事業	江別の顔づくり事業	36,831	3.87%
合 計		952,077	100.0%

(3) 国有資産等所在市町村交付金

区 分	交 付 金
件 数(件)	5
金 額(千円)	41,208

2. 固定資産税・都市計画税の決算の状況

区 分		平成 28 年 度		平成 29 年 度	
		納税義務者 (件)	税額(千円) (前年比)(%)	納税義務者 (件)	税額(千円) (前年比)(%)
固 定 資 産 税	土 地	35,672	1,104,346 (98.9)	35,803	1,098,430 (99.5)
	家 屋	36,482	2,926,431 (102.4)	36,700	2,987,552 (102.1)
	償 却 資 産	1,091	776,167 (103.0)	1,124	860,586 (110.9)
	合 計	73,245 (42,779)	4,806,944 (101.6)	73,627 (42,936)	4,946,568 (102.9)
交 付 金	国 有 資 産	6	1,042 (96.7)	4	534 (51.2)
	公 有 資 産	1	48,073 (98.7)	1	38,348 (79.8)
	合 計	7	49,115 (98.7)	5	38,882 (79.2)
固 定 資 産 税 合 計		73,252 (42,786)	4,856,059 (101.6)	73,632 (42,941)	4,985,450 (102.7)
都 市 計 画 税	土 地	34,487	322,143 (99.2)	34,624	320,215 (99.4)
	家 屋	35,405	619,385 (103.1)	35,624	629,087 (101.6)
	合 計	69,892 (40,776)	941,528 (101.7)	70,248 (40,907)	949,302 (100.8)

*納税義務者合計は、各資産ごとの単純計であり、()内数字は納税義務者実数。

*税額は減免税額、軽減税額控除後の額。

平成30年度		令和元年度		令和2年度	
納税義務者 (件)	税額(千円) (前年比)(%)	納税義務者 (件)	税額(千円) (前年比)(%)	納税義務者 (件)	税額(千円) (前年比)(%)
35,844	1,079,025 (98.2)	36,068	1,076,038 (99.7)	36,358	1,067,711 (99.2)
36,921	2,930,174 (98.1)	37,201	3,021,726 (103.1)	37,648	3,093,929 (102.4)
1,148	867,378 (100.8)	1,218	880,629 (101.5)	1,226	884,954 (100.5)
73,913 (43,022)	4,876,577 (98.6)	74,487 (43,215)	4,978,393 (102.1)	75,232 (43,490)	5,046,594 (101.4)
4	517 (96.8)	4	516 (99.8)	4	516 (100.0)
1	39,617 (103.3)	1	40,303 (101.7)	1	40,692 (101.0)
5	40,134 (103.2)	5	40,819 (101.7)	5	41,208 (101.0)
73,918 (43,027)	4,916,711 (98.6)	74,492 (43,220)	5,019,212 (102.1)	75,237 (43,495)	5,087,802 (101.4)
34,691	315,299 (98.5)	34,920	314,652 (99.8)	35,224	313,137 (99.5)
35,857	615,169 (97.8)	36,137	636,029 (103.4)	36,594	656,058 (103.1)
70,548 (40,998)	930,468 (98.0)	71,057 (41,167)	950,681 (102.2)	71,818 (41,449)	969,195 (101.9)

3. 固定資産税(土地・家屋)の課税状況

(1) 土地(地目別)

地目	年度	筆数 (筆)	地積 (㎡)	構成比 (%)	決定価格 (千円)	前年比 (%)	課税標準額 (千円)	前年比 (%)
田	28	1,344	13,286,539	13.1	408,236	100.6	408,236	100.6
	29	1,354	13,347,436	13.2	410,257	100.5	410,257	100.5
	30	1,347	13,268,400	13.1	407,679	99.4	407,679	99.4
	元	1,328	13,157,463	13.0	404,671	99.3	404,671	99.3
	2	1,328	13,142,313	13.0	404,308	99.9	404,308	99.9
畑	28	7,195	60,357,865	59.6	3,675,618	96.3	1,911,579	98.2
	29	7,206	60,290,529	59.5	3,548,137	96.5	1,881,977	98.5
	30	7,199	60,334,605	59.5	3,313,826	93.4	1,794,080	95.3
	元	7,168	60,293,471	59.5	2,755,786	83.2	1,621,829	90.4
	2	7,135	60,189,960	59.4	2,482,421	90.1	1,530,477	94.4
宅地	28	76,580	18,136,161	17.9	217,841,954	99.3	72,037,818	98.9
	29	76,722	18,147,687	17.9	216,912,600	99.6	71,377,550	99.1
	30	76,835	18,239,327	18.0	216,131,780	99.6	70,504,241	98.8
	元	77,440	18,353,089	18.1	216,752,604	100.3	70,636,135	100.2
	2	77,991	18,380,915	18.1	216,977,214	100.1	70,040,296	99.2
池沼	28	6	21,018	0.0	52	100.0	52	100.0
	29	6	21,018	0.0	53	101.9	53	101.9
	30	6	21,018	0.0	52	98.1	52	98.1
	元	6	21,018	0.0	53	101.9	53	101.9
	2	6	21,018	0.0	52	98.1	52	98.1
山林	28	689	1,895,994	1.9	1,054,366	93.1	468,064	89.9
	29	691	1,894,997	1.9	1,049,802	99.6	466,139	99.6
	30	682	1,888,908	1.9	1,048,206	99.8	462,337	99.2
	元	678	1,869,503	1.8	972,732	92.8	431,407	93.3
	2	682	1,873,570	1.8	972,747	100.0	431,423	100.0

地 目	年 度	筆 数 (筆)	地 積 (㎡)	構成比 (%)	決定価格 (千円)	前年比 (%)	課税標準額 (千円)	前年比 (%)
牧 場	28	31	220,105	0.2	3,197	100.0	3,197	100.0
	29	31	220,105	0.2	3,198	100.0	3,198	100.0
	30	31	220,105	0.2	3,197	100.0	3,197	100.0
	元	31	219,279	0.2	3,183	99.6	3,183	99.6
	2	31	219,279	0.2	3,183	100.0	3,183	100.0
原 野	28	379	810,254	0.8	7,621	99.3	7,320	99.3
	29	383	807,910	0.8	7,560	99.2	7,261	99.2
	30	383	763,810	0.8	7,486	99.0	7,134	98.3
	元	376	759,806	0.7	7,444	99.4	7,095	99.5
	2	365	757,079	0.7	7,425	99.7	7,077	99.7
雑 種 地	28	4,143	6,494,521	6.4	7,449,003	103.7	4,559,324	104.7
	29	4,211	6,618,291	6.5	7,379,684	99.1	4,515,743	99.0
	30	4,188	6,643,127	6.6	6,902,375	93.5	4,193,785	92.9
	元	4,175	6,636,740	6.6	6,668,937	96.6	4,051,891	96.6
	2	4,171	6,736,909	6.6	6,912,040	103.6	4,230,988	104.4
合 計	28	90,367	101,222,457	100.0	230,440,047	99.4	79,395,590	99.2
	29	90,604	101,347,973	100.0	229,311,291	99.5	78,662,178	99.1
	30	90,671	101,379,300	100.0	227,814,601	99.3	77,372,505	98.4
	元	91,202	101,310,369	100.0	227,565,410	99.9	77,156,264	99.7
	2	91,709	101,321,043	100.0	227,759,390	100.1	76,647,804	99.3

*田・畑のなかには、介在農地・市街化区域農地を含む。

*構成比はそれぞれ四捨五入しているため、合計が100%にならない場合がある。

(注) 「固定資産概要調書」による。

(2)家屋(木造・非木造別)

区分	年度	棟数 (棟)	床面積 (㎡)	決定価格		単位当たり価格 (円)	
				前年比 (%)	前年比 (%)		
木造	28	31,921	4,345,361	100.8	99,734,194	103.1	22,952
	29	32,123	4,379,957	100.8	102,497,018	102.8	23,401
	30	33,765	4,404,587	100.6	99,133,273	96.7	22,507
	元	34,114	4,448,768	101.0	103,168,379	104.1	23,190
	2	34,624	4,520,686	101.6	109,062,027	105.7	24,125
非木造	28	25,884	3,016,017	100.4	114,546,291	101.5	37,979
	29	19,545	3,043,466	100.9	117,536,408	102.6	38,619
	30	18,004	3,060,869	100.6	116,660,320	99.3	38,113
	元	17,937	3,082,442	100.7	119,730,482	102.6	38,843
	2	17,987	3,104,271	100.7	121,985,296	101.9	39,296
合計	28	57,805	7,361,378	100.6	214,280,485	102.3	29,109
	29	51,668	7,423,423	100.8	220,033,426	102.7	29,640
	30	51,769	7,465,456	100.6	215,793,593	98.1	28,906
	元	52,051	7,531,210	100.9	222,898,861	103.3	29,597
	2	52,611	7,624,957	101.2	231,047,323	103.7	30,301

(注)「固定資産概要調書」による。

(3)家屋(新築・増築分)

区分	年度	棟数 (棟)	床面積		決定価格		単位当たり価格 (円)
			(㎡)	前年比 (%)	(千円)	前年比 (%)	
木造	28	721	50,562	87.3	2,726,640	93.0	53,927
	29	690	52,823	104.5	2,866,033	105.1	54,257
	30	709	53,210	100.7	3,112,471	108.6	58,494
	元	818	66,219	124.4	3,844,770	123.5	58,061
	2	924	94,422	142.6	5,649,551	146.9	59,833
非木造	28	336	29,584	69.5	2,411,037	73.8	81,498
	29	317	26,300	88.9	1,847,439	76.6	70,245
	30	319	39,829	151.4	3,216,601	174.1	80,760
	元	312	35,915	90.2	2,869,870	89.2	79,907
	2	296	27,165	75.6	2,028,827	70.7	74,685
合計	28	1,057	80,146	79.7	5,137,677	82.9	64,104
	29	1,007	79,123	98.7	4,713,472	91.7	59,571
	30	1,028	93,039	117.6	6,329,072	134.3	68,026
	元	1,130	102,134	109.8	6,714,640	106.1	65,743
	2	1,220	121,587	119.0	7,678,378	114.4	63,151

(注) 「固定資産概要調書」による。

4. 固定資産税(土地・家屋)の免税点別課税標準額

(1)土地

区 分	年 度	法定免税点未満	法定免税点以上
納 税 義 務 者 (件)	平 成 28 年 度	6,913	35,651
	平 成 29 年 度	6,919	35,778
	平 成 30 年 度	7,037	35,822
	令 和 元 年 度	7,062	36,032
	令 和 2 年 度	7,072	36,335
課 税 標 準 額 (千円)	平 成 28 年 度	523,157	79,395,590
	平 成 29 年 度	515,630	78,662,178
	平 成 30 年 度	525,371	77,372,505
	令 和 元 年 度	528,986	77,156,264
	令 和 2 年 度	529,131	76,647,804
総 地 積 (㎡)	平 成 28 年 度	4,253,746	101,222,457
	平 成 29 年 度	4,098,083	101,347,973
	平 成 30 年 度	4,067,354	101,379,300
	令 和 元 年 度	4,096,905	101,310,369
	令 和 2 年 度	4,100,399	101,321,043

*法定免税点は30万円。

(注)「固定資産概要調書」による。

(2)家屋

区 分	年 度	法定免税点未満	法定免税点以上
納 税 義 務 者 (件)	平 成 28 年 度	643	36,475
	平 成 29 年 度	400	36,683
	平 成 30 年 度	395	36,841
	令 和 元 年 度	382	37,124
	令 和 2 年 度	591	37,653
課 税 標 準 額 (千円)	平 成 28 年 度	42,814	213,564,530
	平 成 29 年 度	40,433	219,327,105
	平 成 30 年 度	40,297	215,084,180
	令 和 元 年 度	38,984	222,188,110
	令 和 2 年 度	37,301	230,356,211
総 床 面 積 (㎡)	平 成 28 年 度	23,597	7,337,781
	平 成 29 年 度	22,463	7,400,960
	平 成 30 年 度	21,688	7,443,768
	令 和 元 年 度	21,073	7,510,137
	令 和 2 年 度	19,912	7,605,045

*法定免税点は20万円。

(注)「固定資産概要調書」による。

5. 平均価格及び提示平均価額

(単位：円 / m²)

区 分		平成28年度	平成29年度	平成30年度	令和元年度	令和2年度
土 地	田	平均価格	31	31	31	31
		提示平均価額	31	31	31	31
	畑	平均価格	14	14	14	14
		提示平均価額	14	14	14	14
	宅 地	平均価格	11,950	11,885	11,765	11,681
		提示平均価額	11,936	11,878	11,727	11,727
山 林	平均価格	511	510	512	480	
	提示平均価額	-	-	-	-	
家 屋	木 造	平均価格	22,427	22,952	22,507	23,190
		提示平均価額	-	-	-	-
	非木造	平均価格	37,535	37,979	38,113	38,843
		提示平均価額	-	-	-	-

*田・畑のなかには、介在農地・市街化区域農地は含まない。

*提示平均価額とは、固定資産評価基準により、総務大臣及び都道府県知事が算定し、市長に通知されたものをいう。ただし、家屋については、平成24年度の固定資産評価基準の改正により、提示平均価額の算定に係る事務の実施は停止されることになった。

(注)「固定資産概要調書」による。

6. 固定資産課税台帳縦覧・閲覧の件数及び審査申出件数

(単位：件)

区 分		平成28年度	平成29年度	平成30年度	令和元年度	令和2年度
縦覧 件数	個 人	2	5	5	2	2
	法 人	0	0	0	0	0
	合 計	2	5	5	2	2
閲覧 件数	個 人	101	66	103	67	66
	法 人	51	49	44	44	35
	合 計	152	115	147	111	101
審査 申出 件数	土 地	3	0	0	0	0
	家 屋	1	0	0	0	0
	償 却 資 産	0	0	0	0	0
	合 計	4	0	0	0	0

*縦覧件数及び閲覧件数は、地方税法第416条に規定する縦覧期間における件数。

7. 固定資産税（償却資産）種類別課税状況

（決定価格）

年度	構 築 物		機 械 及 び 装 置		船 舶		航 空 機		車 両 及 び 運 搬 具	
		構成比		構成比		構成比		構成比		構成比
28	11,246,364	18.66	27,007,978	44.82	8,043	0.02	66	0.00	215,848	0.36
29	12,410,089	18.51	33,137,302	49.42	4,520	0.01	66	0.00	215,685	0.32
30	12,679,946	18.85	32,595,723	48.45	2,540	0.00	66	0.00	236,117	0.35
元	12,966,585	19.32	31,786,600	47.36	1,434	0.00	66	0.00	242,081	0.36
2	12,897,115	19.53	31,345,172	47.48	819	0.00	66	0.00	235,988	0.36

（課税標準額）

年度	構 築 物		機 械 及 び 装 置		船 舶		航 空 機		車 両 及 び 運 搬 具	
		構成比		構成比		構成比		構成比		構成比
28	11,005,715	17.94	25,065,126	45.01	8,043	0.01	66	0.00	215,537	0.39
29	12,080,461	19.86	29,566,057	48.60	4,520	0.01	66	0.00	215,374	0.35
30	12,380,084	20.10	29,485,018	47.88	2,540	0.00	66	0.00	235,807	0.38
元	12,771,161	20.60	29,066,279	46.89	1,434	0.00	66	0.00	241,771	0.39
2	12,723,028	20.30	30,194,938	48.19	819	0.00	66	0.00	235,677	0.38

（注）「固定資産概要調書」による。

8. 固定資産税（償却資産）段階別課税標準額

（単位：人・千円）

区分	年度	～150万未満	150万以上～ 200万未満	200万以上～ 300万未満	300万以上～ 1億未満	1億以上	合 計
		納税義務者	28	1,876	123	174	
	29	1,915	141	169	706	75	3,006
	30	1,949	136	187	704	80	3,056
	元	1,927	139	184	719	84	3,053
	2	1,911	132	204	740	85	3,072
課税標準額	28	712,475	212,826	425,207	10,863,610	44,189,941	56,404,059
	29	732,411	248,998	409,903	11,891,135	48,289,587	61,572,034
	30	744,031	233,620	462,111	11,713,070	49,179,200	62,332,032
	元	758,037	242,485	460,686	12,409,515	48,878,376	62,749,099
	2	749,528	228,466	507,180	12,429,826	49,495,485	63,410,485

（注）「固定資産概要調書」による。

(単位：千円・%)

工具及び 備品	法第389条による決定分					合 計	前年比
	構成比	総務大臣決定分	知事決定分	小 計	構成比		
6,414,959	10.65	7,152,189	8,208,406	15,360,595	25.49	60,253,853	103.87
6,183,270	9.22	7,024,019	8,079,817	15,103,836	22.52	67,054,768	111.29
6,628,288	9.85	7,232,763	7,901,736	15,134,499	22.50	67,277,179	100.33
7,097,027	10.57	7,153,745	7,871,733	15,025,478	22.39	67,119,271	99.77
6,551,947	9.92	6,784,412	8,205,793	14,990,205	22.71	66,021,312	98.36

(単位：千円・%)

工具及び 備品	法第389条による決定分					合 計	前年比
	構成比	総務大臣決定分	知事決定分	小 計	構成比		
6,414,952	11.52	5,109,066	7,873,079	12,982,145	23.31	55,691,584	103.36
6,137,963	10.09	5,042,966	7,792,216	12,835,182	21.10	60,839,623	109.24
6,593,275	10.71	5,242,803	7,648,408	12,891,211	20.93	61,588,001	101.23
6,999,185	11.29	5,197,654	7,713,512	12,911,166	20.83	61,991,062	100.65
6,483,037	10.35	4,906,461	8,116,931	13,023,392	20.78	62,660,957	101.08



9. 固定資産税減免状況調

年 度	生活困窮により公私の扶助を受ける者の所有する固定資産 71条1(1)		公益のために直接専用する固定資産 71条1(2)	
	件 数	減 免 額	件 数	減 免 額
平成 28 年 度	58	1,563,700	10	6,692,300
平成 29 年 度	62	1,652,100	12	7,274,100
平成 30 年 度	68	1,744,700	11	6,556,500
令和 元 年 度	63	1,698,800	9	6,344,100
令和 2 年 度	63	1,654,000	9	6,427,500

*減免額には都市計画税額を含む。

10. 土地登記済通知件数

区 分	平成 28 年 度		平成 29 年 度	
	件 数	筆 数	件 数	筆 数
表 示	0	0	5	5
分 筆	150	373	206	507
合 筆	21	93	19	71
地 目 変 更	172	172	179	179
地 図 訂 正	1	1	1	2
地 積 更 正	23	23	39	39
所 有 権 移 転	3,281	3,281	3,226	3,226
住 所 ・ 氏 名 の 変 更	1,147	1,149	1,316	1,316
そ の 他	52	52	43	43
合 計	4,847	5,144	5,034	5,388

*件数は通知書の枚数、分筆の筆数は分筆後の筆数、合筆の筆数は合筆前の筆数。

(単位：件・円)

災害又は天候の不順により 著しく価値を減じた固定資産 71条1(3)		前各号のほか、特別の事由 があるもの 71条1(4)		合 計	
件 数	減 免 額	件 数	減 免 額	件 数	減 免 額
6	117,400	3	363,000	77	8,736,400
2	36,000	3	358,000	79	9,320,200
32	222,100	2	335,800	113	8,859,100
1	1,500	2	335,400	75	8,379,800
3	52,000	3	1,272,900	78	9,406,400

(単位：件・筆)

平 成 30 年 度		令 和 元 年 度		令 和 2 年 度	
件 数	筆 数	件 数	筆 数	件 数	筆 数
6	6	0	0	0	0
206	834	171	485	159	386
35	128	26	81	35	117
253	254	239	239	148	148
5	9	0	0	2	2
57	57	7	7	26	26
3,426	3,426	3,518	3,518	4,121	4,121
1,295	1,295	1,426	1,426	1,445	1,445
75	75	477	477	25	26
5,358	6,084	5,864	6,233	5,961	6,271

11. 都市計画税(土地・家屋)の課税状況

(1) 土地(地目別)

地目	年度	筆数 (筆)	地積 (千㎡)	構成比 (%)	決定価格 (千円)	前年比 (%)	課税標準額 (千円)	前年比 (%)
宅地	28	43,202	14,718	87.3	214,736,381	95.7	103,594,050	95.2
	29	43,230	14,726	87.7	213,843,668	99.6	102,900,781	99.3
	30	45,782	14,734	87.8	211,560,199	98.9	101,487,560	98.6
	元	46,242	14,799	88.4	212,205,213	100.3	101,624,599	100.1
	2	43,842	14,822	88.6	212,446,284	100.1	101,210,747	99.6
農地	28	150	461	2.7	2,114,530	89.8	813,971	105.5
	29	137	424	2.5	2,008,978	95.0	800,784	98.4
	30	129	402	2.4	1,856,129	92.4	781,164	97.5
	元	110	334	2.0	1,349,857	72.7	603,619	77.3
	2	87	243	1.5	1,115,877	82.7	495,556	82.1
その他	28	870	1,677	9.9	6,952,092	95.0	3,980,048	95.9
	29	901	1,649	9.8	6,626,103	95.3	3,758,012	94.4
	30	886	1,644	9.8	6,424,846	97.0	3,627,285	96.5
	元	857	1,610	9.6	6,084,292	94.7	3,431,397	94.6
	2	855	1,658	9.9	6,226,661	102.3	3,540,013	103.2
合計	28	44,222	16,856	100.0	223,803,003	95.6	108,388,069	95.3
	29	44,268	16,799	100.0	222,478,749	99.4	107,459,577	99.1
	30	46,797	16,780	100.0	219,841,174	98.8	105,896,009	98.5
	元	47,209	16,743	100.0	219,639,362	99.9	105,659,615	99.8
	2	44,784	16,723	100.0	219,788,822	100.1	105,246,316	99.6

*構成比はそれぞれ四捨五入しているため、合計が100%にならない場合がある。

(注) 「固定資産概要調書」による。

(2)家屋(木造・非木造別)

区分	年度	棟数 (棟)	床面積 (㎡)	決定価格		課税標準額 (千円)
				前年比 (%)	前年比 (%)	
木造	28	30,020	4,111,796	100.9	96,878,594	96,874,238
	29	30,263	4,148,690	100.9	99,580,782	99,576,426
	30	30,453	4,177,581	100.7	96,320,487	96,316,339
	元	30,793	4,223,382	101.1	100,279,870	100,271,933
	2	31,330	4,297,238	101.7	106,108,550	106,091,545
非木造	28	24,529	2,759,815	100.5	109,156,388	108,619,299
	29	24,492	2,767,519	100.3	110,655,066	110,125,230
	30	24,475	2,769,094	100.1	108,724,195	108,182,784
	元	24,474	2,787,002	100.6	111,486,129	110,945,855
	2	24,524	2,801,501	100.5	113,526,843	113,013,593
合計	28	54,549	6,871,611	100.7	206,034,982	205,493,537
	29	54,755	6,916,209	100.6	210,235,848	209,701,656
	30	54,928	6,946,675	100.4	205,044,682	204,499,123
	元	55,267	7,010,384	100.9	211,765,999	211,217,788
	2	55,854	7,098,739	101.3	219,635,393	219,105,138

(注)「固定資産概要調書」による。

IV 特別土地保有税

1. 特別土地保有税年度別申告状況

1. 特別土地保有税年度別申告状況

(単位: 件・千円)

区 分		件 数	徴収猶予税額	免除税額	調 定 額
平成28年度	保 有 分	-	-	-	446
	取 得 分	-	-	-	152
	合 計	-	-	-	598
平成29年度	保 有 分	-	-	-	0
	取 得 分	-	-	-	0
	合 計	-	-	-	0
平成30年度	保 有 分	-	-	-	0
	取 得 分	-	-	-	0
	合 計	-	-	-	0
令和元年度	保 有 分	-	-	-	0
	取 得 分	-	-	-	0
	合 計	-	-	-	0
令和2年度	保 有 分	-	-	-	0
	取 得 分	-	-	-	0
	合 計	-	-	-	0

*平成17年度以降の調定額は徴収猶予取消等にかかるもの(平成15年度から新たな課税の停止。)



V 諸 税

1. 軽自動車税
 - (1) 令和2年度課税台数及び調定額調
 - (2) 年度別調定状況調
 - (3) 年度別減免・非課税台数調

2. 市たばこ税
 - (1) 令和2年度市たばこ税課税状況調
 - (2) 令和2年度月別調定額調

3. 入湯税
 - (1) 令和2年度課税人数及び調定額
 - (2) 令和2年度入湯税使途

1. 軽自動車税

(1) 令和2年度課税台数及び調定額調

区 分		台 数		税 率 (%・円)	調定額		減 免 (台)	非課税 (台)		
		(台)	構成比%		(円)	構成比%				
環 境 性 能 割		439	100.0	0~2	7,345,800	100.0	-	-		
種 別 割	原 動 機 付 自 転 車	50cc以下	1,086	3.9	2,000	2,172,000	1.0	1	1	
		50超~90cc以下	146	0.5	2,000	292,000	0.1	1	0	
		90超~125cc以下	358	1.3	2,400	859,200	0.4	0	0	
		ミニカー	50	0.2	3,700	185,000	0.1	0	0	
	2輪車(125超~250cc以下)		1,135	4.1	3,600	4,086,000	1.9	0	2	
	4輪乗用(自家用)		旧税率	9,220	32.9	7,200	66,384,000	30.7	247	12
			①新税率	5,672	20.2	10,800	61,257,600	28.4	158	0
			②新税率(重課)	3,783	13.5	12,900	48,800,700	22.6	109	5
			③新税率(軽課)	0	0.0	2,700	0	0.0	0	0
				126	0.5	5,400	680,400	0.3	4	0
				366	1.3	8,100	2,964,600	1.4	8	0
	小 計		19,167	68.4	-	180,087,300	83.4	526	17	
	4輪貨物(自家用)		旧税率	920	3.3	4,000	3,680,000	1.7	12	12
			①新税率	610	2.2	5,000	3,050,000	1.4	9	3
			②新税率(重課)	905	3.2	6,000	5,430,000	2.5	10	1
			③新税率(軽課)	0	0.0	1,300	0	0.0	0	0
				0	0.0	2,500	0	0.0	0	0
				8	0.0	3,800	30,400	0.0	0	0
	小 計		2,443	8.7	-	12,190,400	5.6	31	16	
	4輪貨物(営業用)		旧税率	97	0.3	3,000	291,000	0.1	2	0
			①新税率	85	0.3	3,800	323,000	0.2	2	0
②新税率(重課)			30	0.1	4,500	135,000	0.1	0	0	
③新税率(軽課)			0	0.0	1,000	0	0.0	0	0	
			0	0.0	1,900	0	0.0	0	0	
			4	0.0	2,900	11,600	0.0	0	0	
小 計		216	0.8	-	760,600	0.4	4	0		
雪上車		0	0.0	3,600	0	0.0	0	0		
小 型 特 殊	農耕作業用	1,441	5.1	2,400	3,458,400	1.6	0	0		
	その他	675	2.4	5,900	3,982,500	1.8	0	3		
2輪の小型自動車(250cc超)		1,309	4.7	6,000	7,854,000	3.6	0	0		
合 計		28,026	100.0		215,927,400	100.0	563	39		

※ 令和元年10月1日以降、自動車取得税(道税)が廃止され、軽自動車税(環境性能割)が導入。

※ 軽自動車税(環境性能割)の税率は、車両の燃費基準値達成度等に応じて取得価額の0~2%。なお、臨時的軽減として令和元年10月1日から令和3年12月31日までの間に自家用の乗用車を購入する場合、税率1%分が軽減。

※ 軽自動車税種別割の上記税率は平成28年度から適用(過年度更正分は旧税率。)

①新税率は平成27年4月1日以降の新規登録車両に適用。

②新税率(重課)は初めて車両登録をしてから13年を経過した車両に適用。

③新税率(軽課)は平成28年4月1日以降の新規登録車両のうち一定の燃費基準達成車に取得の翌年度のみ適用。

(2)年度別調定状況調

区 分			平成28年度		平成29年度		平成30年度	
			台数 (台)	調定額 (千円)	台数 (台)	調定額 (千円)	台数 (台)	調定額 (千円)
環 境 性 能 割			-	-	-	-	-	-
種 別 割	原動機付 自転車	50cc以下	1,379	2,749	1,301	2,602	1,227	2,454
		50超～90cc以下	152	301	151	302	147	294
		90超～125cc以下	274	657	292	701	312	749
		ミニカー	52	192	50	185	49	181
	軽自動車	2輪(125超～250cc以下、 トレーラー)	1,081	3,892	1,086	3,909	1,112	4,003
		3輪	0	0	0	0	0	0
		4輪乗用(自家用)	18,178	148,733	18,365	155,997	18,603	163,629
		4輪乗用(営業用)	0	0	0	0	0	0
		4輪貨物(自家用)	2,551	12,085	2,462	11,853	2,437	11,890
		4輪貨物(営業用)	185	583	187	602	203	678
		雪上車	1	4	1	4	0	0
	小型特殊	農耕作業用	1,508	3,604	1,481	3,552	1,452	3,485
		その他	638	3,755	641	3,777	635	3,747
	2輪の小型自動車(250cc超)		1,201	7,200	1,202	7,206	1,217	7,300
	現年度分計		27,200	183,755	27,219	190,690	27,394	198,410
	滞納繰越分計		-	4,473	-	4,198	-	3,887
	合 計		-	188,228	-	194,888	-	202,297

(3)年度別減免・非課税台数調

区 分			平成28年度			平成29年度		
			公益減免	身障減免	非課税	公益減免	身障減免	非課税
種 別	原動機付 自転車	50cc以下		2	1		2	1
		50超～90cc以下					1	
		90超～125cc以下						
		ミニカー						
種 別 割	軽自動車	2輪(125超～250cc以下、 トレーラー)						
		3輪						
		4輪乗用(自家用)	4	413	17	8	442	17
		4輪乗用(営業用)						
		4輪貨物(自家用)	2	31	14	3	28	16
		4輪貨物(営業用)		6			5	
		雪上車			1			1
小型特殊	農耕作業用							
	その他			3			3	
2輪の小型自動車(250cc超)								
合 計		6	452	36	11	478	38	

*公益減免・・・公益のため直接専用するもの(市税条例第89条)。

*身障減免・・・一定の条件を満たす障害者等の利用するもの(市税条例第90条)。

*非課税・・・官公署の公用車等(市税条例第80条第3項)。

令和元年度		令和2年度			
台数 (台)	調定額 (千円)	台数 (台)	前年比 (%)	調定額 (千円)	前年比 (%)
95	1712	439	462.1	7,346	429.1
1,154	2,308	1,086	94.1	2,172	94.1
149	298	146	98.0	292	98.0
336	806	358	106.5	859	106.6
58	215	50	86.2	185	86.0
1,129	4,064	1,135	100.5	4,086	100.5
0	0	0	0.0	0	0.0
18,984	172,216	19,167	101.0	180,087	104.6
0	0	0	0.0	0	0.0
2,439	12,061	2,443	100.2	12,190	101.1
201	690	216	107.5	761	110.3
0	0	0	0.0	0	0.0
1,479	3,550	1,441	97.4	3,458	97.4
666	3,929	675	101.4	3,983	101.4
1,275	7,650	1,309	102.7	7,854	102.7
27,870	207,787	28,026	100.6	215,927	103.9
-	3,542	-	-	3,483	98.3
-	211,329	-	-	219,410	103.8



(単位:台)

平成30年度			令和元年度			令和2年度		
公益減免	身障減免	非課税	公益減免	身障減免	非課税	公益減免	身障減免	非課税
	1	1		1	1		1	1
	1			1			1	
					2			2
5	460	17	10	483	16	10	516	17
3	28	16	2	31	15	2	29	16
	4			3			4	
		3			3			3
8	494	37	12	519	37	12	551	39

2. 市たばこ税

(1) 令和2年度市たばこ税課税状況調

種類	本数(千本)	調定額(千円)	税率
国内たばこ	53,471	312,850	○ ~令和2年9月30日 5,692円/1,000本 ○ 令和2年10月1日~ 6,122円/1,000本
外国たばこ	72,619	425,545	
小計	126,090	738,395	
手持品課税	-	2,572	○ 手持品課税 430円/1,000本
合計	126,090	740,967	

(2) 令和2年度月別調定額調(従量割)

申告月 区分	売渡し本数(本)			調定額 (円)
	国内たばこ	外国たばこ	計	
4月	4,355,056	5,709,657	10,064,713	57,288,342
5月	4,436,536	5,955,171	10,391,707	59,149,592
6月	4,441,097	5,871,111	10,312,208	58,697,086
7月	4,641,376	6,175,772	10,817,148	61,571,205
8月	5,057,815	6,601,848	11,659,663	66,366,799
9月	4,706,305	6,203,795	10,910,100	62,100,285
10月	6,092,294	7,731,248	13,823,542	78,718,194
11月	3,584,260	4,957,069	8,541,329	52,255,417
12月	3,965,826	5,789,007	9,754,833	59,719,087
1月	4,547,966	6,393,892	10,941,858	66,986,051
2月	3,863,346	5,739,650	9,602,996	58,789,539
3月	3,779,830	5,490,489	9,270,319	56,752,889
計	53,471,707	72,618,709	126,090,416	738,394,486

3. 入湯税

(1) 令和2年度課税人数及び調定額

区分	人数(人)	税額(円)	調定額(円)
宿泊	152	150	22,800
日帰り	0	100	0
合計	152		22,800

(2) 令和2年度入湯税用途

充当事業		充当額(円)	充当率
環境衛生施設の整備	環境クリーンセンター等長期包括的運営管理委託業務	7,600	33.4%
消防施設等の整備	常備消防用備品等整備事業	6,189	27.1%
	水利施設維持管理費	1,411	6.2%
観光振興	江別市民まつり事業補助金	278	1.2%
	地域発見魅力発信事業	3,118	13.7%
	江別観光協会補助金	4,204	18.4%
	北海鳴子まつり事業補助金	0	0.0%
合計		22,800	100.0%

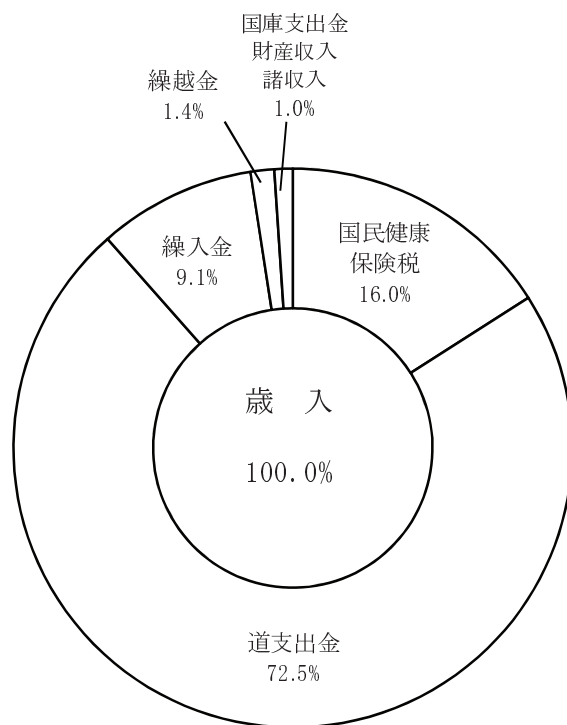
VI 国民健康保険税

1. 令和2年度国民健康保険特別会計歳入歳出決算状況
2. 加入者の状況
3. 年度別決算状況
4. 課税状況
 - (1) 税率、賦課割合等の推移【医療分】
 - (2) 年度別算定内訳【医療分】
 - (3) 年度別算定内訳【後期高齢者支援金分】
 - (4) 年度別算定内訳【介護分】
 - (5) 年度別収入率調【医療分】
 - (6) 年度別収入率調【後期高齢者支援金分】
 - (7) 年度別収入率調【介護分】

1. 令和2年度国民健康保険特別会計歳入歳出決算状況

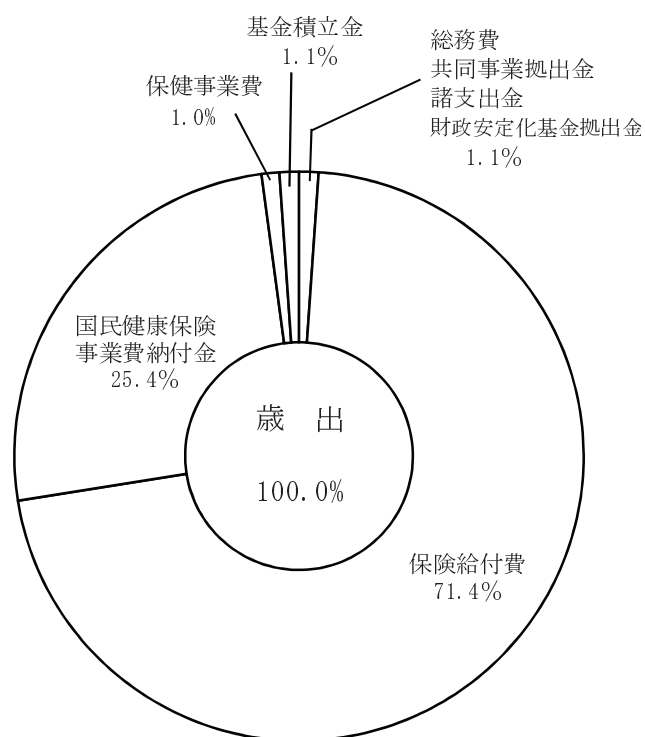
(歳入) (単位：千円)

1 国民健康保険税	1,946,715
2 国庫支出金	61,636
3 道支出金	8,836,775
4 財産収入	22
5 繰入金	1,111,719
6 繰越金	166,734
7 諸収入	67,199
歳入合計	12,190,800



(歳出) (単位：千円)

1 総務費	76,872
2 保険給付費	8,623,412
3 国民健康保険事業費納付金	3,066,104
4 共同事業拠出金	2
5 財政安定化基金拠出金	9
6 保健事業費	115,224
7 基金積立金	128,195
8 諸支出金	61,790
歳出合計	12,071,608



歳入歳出差引額	119,192
---------	---------

2. 加入者の状況

区 分		平成28年度		平成29年度	
			前年比 (%)		前年比 (%)
年 間	世 帯 数 (世 帯)	17,120	97.3	16,597	96.9
	被 保 険 者 数 (人)	27,428	95.8	26,207	95.5
平 均	内 一 般 被 保 険 者 数	26,631	97.7	25,839	97.0
	退 職 被 保 険 者 等 数	797	58.0	368	46.2
加 入 率	世 帯 (%)	30.6	96.5	29.3	95.8
	被 保 険 者 (%)	23.1	95.9	22.1	95.7

*加入率とは全市民のうち、国保加入者及び世帯の割合をいう(各年度末時点)。

3. 年度別決算状況

(単位：千円)

区 分		平成28年度	平成29年度	平成30年度	令和元年度	令和2年度
歳 入	国民健康保険税	2,235,327	2,111,325	2,100,926	2,049,064	1,946,715
	国庫支出金	3,227,842	3,056,690	285	3,437	61,636
	道支出金	670,763	695,434	8,943,120	9,139,532	8,836,775
	療養給付費交付金	331,301	79,055	-	-	-
	前期高齢者交付金	3,929,813	4,456,822	-	-	-
	一般会計繰入金	1,034,097	1,001,914	1,019,242	1,029,570	1,000,151
	その他の収入	3,871,659	3,602,601	557,718	374,742	345,523
歳入合計		15,300,802	15,003,841	12,621,291	12,596,345	12,190,800
基金等保有額		385,865	425,037	671,278	743,666	760,293

*平成30年度から国民健康保険の都道府県単位化に伴い、一部が北海道の国保予算となっている。

平成30年度	前年比 (%)	令和元年度	前年比 (%)	令和2年度	前年比 (%)
25,529	97.4	24,937	97.7	24,636	98.8
25,449	98.5	24,933	98.0	24,636	98.8
80	21.7	4	5.0	-	0.0
28.5	97.3	27.8	97.5	27.5	98.9
21.5	97.3	20.9	97.2	20.6	98.6

(単位：千円)

区 分		平成28年度	平成29年度	平成30年度	令和元年度	令和2年度
歳 出	総 務 費	69,935	86,101	75,870	79,448	76,872
	保 険 給 付 費	9,207,289	8,893,043	8,792,123	8,937,623	8,623,412
	国 民 健 康 保 険 事 業 費 納 付 金	-	-	3,003,907	3,097,501	3,066,104
	後 期 高 齢 者 支 援 金 等	1,499,329	1,468,411	-	-	-
	前 期 高 齢 者 納 付 金 等	1,101	5,367	-	-	-
	介 護 納 付 金	516,054	563,597	-	-	-
	共 同 事 業 拠 出 金	3,128,704	3,108,105	2	2	2
	そ の 他 の 支 出	556,050	452,499	558,118	315,037	305,218
歳 出 合 計		14,978,462	14,577,123	12,430,020	12,429,611	12,071,608
歳入歳出差引残額		322,340	426,718	191,271	166,734	119,192

4. 課税状況

(1) 税率、賦課割合等の推移【医療分】

年度	区 分	所 得 割	均 等 割	平 等 割
28	税 率 (%)、円	8.3	24,000	25,500
	賦 課 割 合 (%)	47.5	32.2	20.3
29	税 率 (%)、円	8.3	24,000	25,500
	賦 課 割 合 (%)	47.3	32.1	20.6
30	税 率 (%)、円	8.3	24,000	25,500
	賦 課 割 合 (%)	47.4	31.9	20.7
元	税 率 (%)、円	8.3	24,000	25,500
	賦 課 割 合 (%)	47.2	31.8	21.0
2	税 率 (%)、円	8.3	24,000	25,500
	賦 課 割 合 (%)	46.5	32.1	21.4

*賦課割合は、一般被保険者分の限度超額を除いた額。

(2) 年度別算定内訳【医療分】

年度	課 税 対 象 世 帯 数	課 税 対 象 被 保 険 者 数	保 険 税 算 定		
			所得割額	均等割額	平等割額
28	17,724	28,472	1,189,581	683,328	429,057
29	17,041	26,913	1,120,738	645,912	413,113
30	16,643	26,126	1,149,262	627,024	404,029
元	16,442	25,527	1,045,740	612,648	399,241
2	16,311	25,057	1,050,092	601,368	396,143

(3) 年度別算定内訳【後期高齢者支援金分】

年度	所 得 割	均 等 割	平 等 割	限 度 額	保 険 税 算 定		
					所得割額	均等割額	平等割額
28	1.6%	5,000円	5,500円	170,000円	229,316千円	142,360千円	92,542千円
29	1.6%	5,000	5,500	190,000	216,046	134,565	89,103
30	1.7%	5,300	6,000	190,000	235,391	138,468	95,066
元	1.7%	5,300	6,000	190,000	214,188	135,294	93,939
2	1.7%	5,300	6,000	190,000	215,079	132,802	93,210

*課税対象世帯数、課税対象被保険者数は医療分と同数。

(4) 年度別算定内訳【介護分】

年度	所 得 割	均 等 割	限 度 額	年間平均 被保険者数	保 険 税 算 定	
					所得割額	均等割額
28	1.7%	8,800円	160,000円	8,715人	93,237千円	81,937千円
29	1.7%	8,800	160,000	7,955	92,539	73,841
30	1.8%	9,600	160,000	7,690	93,597	75,792
元	1.8%	9,600	160,000	7,421	85,082	72,806
2	1.8%	9,600	160,000	7,188	84,912	70,282

限度額	軽減基準額			基礎控除額	納期
	7割軽減	5割軽減	2割軽減		
520,000	所得33万円以下	(被保険者数×26万5千円) +33万円	(被保険者数×48万円) +33万円	330,000	10回 (6月～3月)
540,000	所得33万円以下	(被保険者数×27万円) +33万円	(被保険者数×49万円) +33万円	330,000	10回 (6月～3月)
540,000	所得33万円以下	(被保険者数×27万5千円) +33万円	(被保険者数×50万円) +33万円	330,000	10回 (6月～3月)
580,000	所得33万円以下	(被保険者数×28万円) +33万円	(被保険者数×51万円) +33万円	330,000	10回 (6月～3月)
610,000	所得33万円以下	(被保険者数×28万5千円) +33万円	(被保険者数×52万円) +33万円	330,000	10回 (6月～3月)

額	減免		軽減		限度超額 ④	増減額 ⑤	調定額 ①-②-③- ④+⑤
計 ①	額 ②	世帯数	額 ③	世帯数			
千円 2,301,966	千円 2,592	74	千円 363,563	11,294	千円 148,335	千円 △ 82,976	千円 1,704,500
2,179,763	2,904	73	358,610	11,239	147,231	△ 49,476	1,621,542
2,180,315	2,332	90	356,387	11,178	183,707	△ 48,064	1,589,825
2,057,629	1,006	26	357,311	11,242	112,021	△ 27,141	1,560,150
2,047,603	1,221	27	335,593	10,750	121,801	△ 107,516	1,481,472

額	減免		軽減		限度超額 ④	増減額 ⑤	調定額 ①-②-③- ④+⑤
計 ①	額 ②	世帯数	額 ③	世帯数			
千円 464,218	千円 494	74	千円 76,837	11,294	千円 14,945	千円 △ 17,731	千円 354,211
439,714	659	73	75,802	11,239	15,311	△ 10,216	337,726
468,925	520	90	80,837	11,178	23,624	△ 11,535	352,409
443,421	217	26	81,058	11,242	13,201	△ 6,338	342,607
441,091	260	27	76,147	10,750	16,126	△ 23,844	324,714

額	減免		軽減		限度超額 ④	増減額 ⑤	調定額 ①-②-③- ④+⑤
計 ①	額 ②	世帯数	額 ③	世帯数			
千円 175,174	千円 122	11	千円 24,828	4,553	千円 7,140	千円 △ 5,786	千円 137,298
166,380	167	8	23,227	4,276	10,878	△ 8,491	123,617
169,389	123	11	24,813	4,167	13,840	△ 5,811	124,802
157,888	85	10	24,389	4,075	8,874	△ 2,587	121,953
155,194	46	10	21,378	2,990	9,429	△ 14,891	109,450

(5)年度別収入率調【医療分】

区分 年度	現 年 度 分							滞 納 繰 越 分		
	調 定 額	収 入 額	収 入 率			1 人 当 た り		調定額	収入額	収入率
			全体	一般	退職	調定額	前年比			
28	千円 1,704,500	千円 1,638,883	% 96.2	% 96.0	% 99.5	円 64,004	% 103.1	千円 415,464	千円 99,545	% 24.0
29	1,621,542	1,571,042	96.9	96.9	99.3	62,756	98.1	358,679	74,679	20.8
30	1,589,825	1,546,033	97.2	97.2	99.9	62,471	99.5	319,392	72,113	22.6
元	1,560,150	1,517,172	97.2	97.2	100.0	62,574	100.2	277,739	63,616	22.9
2	1,481,472	1,466,177	97.6	97.6	100.0	60,134	96.1	246,194	61,019	24.8

(6)年度別収入率調【後期高齢者支援金分】

区分 年度	現 年 度 分							滞 納 繰 越 分		
	調 定 額	収 入 額	収 入 率			1 人 当 た り		調定額	収入額	収入率
			全体	一般	退職	調定額	前年比			
28	千円 354,211	千円 340,780	% 96.2	% 96.1	% 99.4	円 13,301	% 103.8	千円 65,727	千円 16,144	% 24.6
29	337,726	327,338	96.9	96.9	99.3	13,070	98.3	58,799	12,423	21.1
30	352,410	342,946	97.3	97.3	99.9	13,848	106.0	54,034	12,463	23.1
元	342,607	333,295	97.3	97.3	100.0	13,741	99.2	48,257	11,518	23.9
2	324,715	317,076	97.6	97.6	100.0	13,180	95.9	43,845	10,982	25.0

(7)年度別収入率調【介護分】

区分 年度	現 年 度 分							滞 納 繰 越 分		
	調 定 額	収 入 額	収 入 率			1 人 当 た り		調定額	収入額	収入率
			全体	一般	退職	調定額	前年比			
28	千円 137,298	千円 129,900	% 94.6	% 94.2	% 99.5	円 15,754	% 103.1	千円 42,690	千円 10,075	% 23.6
29	123,618	118,174	95.6	95.5	99.3	15,540	98.6	37,481	7,669	20.5
30	124,802	119,836	96.0	96.0	99.7	16,229	104.4	33,559	7,545	22.5
元	121,954	116,469	95.5	95.5	100.0	16,434	101.3	29,480	6,994	23.7
2	109,451	105,383	96.3	96.3	100.0	15,227	92.7	26,746	6,080	22.7

VII 納 税

1. 一般会計の年度別決算額の推移
2. 国民健康保険税の年度別決算額の推移
3. 督促状発送状況調
 - (1) 督促状発送件数の推移
 - (2) 令和2年度督促状発送状況調
4. 滞納処分状況
 - (1) 差押等の年度別推移(国民健康保険税を含む)
 - (2) 令和2年度の処分状況(国民健康保険税を含む)
5. 納税誓約の状況調(国民健康保険税を含む)
6. 不納欠損額調
 - (1) 不納欠損額の推移
 - (2) 令和2年度不納欠損処分要件別調
 - (3) 令和2年度不納欠損処分事由別調
7. 滞納繰越額調
 - (1) 滞納繰越額の年度別推移
 - (2) 令和2年度収入未済額原因別状況調
 - 1) 一般会計総計
 - 2) 国民健康保険税
8. 市税の収入率の推移
9. 口座振替に関する調(年度別推移)
10. 令和2年度市税の歳出還付状況

1. 一般会計の年度別決算額の推移

	年度	予 算 額			調 定 額 A				収 入 額 B				
		現年度	滞納繰越	計	現年度	伸率	滞納繰越	計	現年度	伸率	滞納繰越	計	
市 民 税	個 人	28	4,682,006	55,231	4,737,237	4,746,944	101	194,148	4,941,092	4,707,788	101	53,206	4,760,994
		29	4,771,622	41,299	4,812,921	4,819,421	102	170,565	4,989,986	4,792,897	102	45,128	4,838,025
		30	4,923,384	49,704	4,973,088	4,956,401	103	157,951	5,114,352	4,924,947	103	40,015	4,964,962
		元	4,864,945	36,078	4,901,023	4,930,575	99	143,500	5,074,075	4,900,487	100	35,421	4,935,908
		2	4,919,987	35,824	4,955,811	5,011,367	102	134,660	5,146,027	4,984,866	102	32,876	5,017,742
	法 人	28	659,478	1,533	661,011	663,826	102	6,520	670,346	661,555	101	1,287	662,842
		29	687,997	927	688,924	708,040	107	6,246	714,286	704,950	107	2,195	707,145
		30	716,792	1,957	718,749	720,058	102	6,276	726,334	717,591	102	1,799	719,390
		元	768,728	2,117	770,845	784,352	109	6,516	790,868	782,070	109	1,705	783,775
		2	701,131	1,714	702,845	705,203	90	6,783	711,986	701,795	90	1,338	703,133
固 定 資 産 税	固定 資産 税	28	4,762,921	37,831	4,800,752	4,806,944	102	142,349	4,949,293	4,791,228	102	29,438	4,820,666
		29	4,901,238	28,349	4,929,587	4,946,568	103	113,861	5,060,429	4,931,267	103	18,496	4,949,763
		30	4,822,405	18,838	4,841,243	4,876,578	99	101,260	4,977,838	4,864,855	99	18,743	4,883,598
		元	4,949,903	19,257	4,969,160	4,978,393	102	89,639	5,068,032	4,967,586	102	17,494	4,985,080
		2	5,014,493	14,483	5,028,976	5,046,594	101	81,314	5,127,908	4,999,483	101	10,943	5,010,426
	交付 金及 び納 付金	28	49,115	0	49,115	49,115	99	0	49,115	49,115	99	0	49,115
		29	38,882	0	38,882	38,882	79	0	38,882	38,882	79	0	38,882
		30	40,133	0	40,133	40,134	103	0	40,134	40,134	103	0	40,134
		元	40,819	0	40,819	40,819	102	0	40,819	40,819	102	0	40,819
		2	41,207	0	41,207	41,208	101	0	41,208	41,208	101	0	41,208
軽 自 動 車 税	28	182,726	1,723	184,449	183,755	117	4,473	188,228	182,318	117	1,412	183,730	
	29	186,049	1,224	187,273	190,690	104	4,198	194,888	189,478	104	1,332	190,810	
	30	200,163	1,359	201,522	198,410	104	3,887	202,297	197,390	104	1,082	198,472	
	元	219,617	1,018	220,635	209,499	106	3,542	213,041	208,568	106	865	209,433	
	2	227,579	897	228,476	223,273	107	3,483	226,756	222,689	107	992	223,681	
市 た ば こ 税	28	802,870	0	802,870	790,691	97	0	790,691	790,689	97	0	790,689	
	29	770,144	0	770,144	762,579	96	0	762,579	762,579	96	0	762,579	
	30	748,853	0	748,853	745,441	98	0	745,441	745,441	98	0	745,441	
	元	759,222	0	759,222	751,186	101	0	751,186	751,186	101	0	751,186	
	2	745,780	0	745,780	740,967	99	0	740,967	740,967	99	0	740,967	
特 別 土 地 保 有 税	28	1	1	2	598	46	0	598	598	46	0	598	
	29	0	0	0	0	0	0	0	0	0	0	0	
	30	0	0	0	0	0	0	0	0	0	0	0	
	元	0	0	0	0	0	0	0	0	0	0	0	
	2	0	0	0	0	0	0	0	0	0	0	0	
入 湯 税	28	1,140	0	1,140	701	74	0	701	701	74	0	701	
	29	720	0	720	393	56	0	393	393	56	0	393	
	30	450	0	450	348	89	0	348	348	89	0	348	
	元	304	0	304	328	94	0	328	328	94	0	328	
	2	349	0	349	23	7	0	23	23	7	0	23	
都 市 計 画 税	28	933,827	7,597	941,424	941,528	102	28,653	970,181	938,450	102	5,925	944,375	
	29	943,864	5,685	949,549	949,302	101	22,819	972,121	946,365	101	3,707	950,072	
	30	929,246	3,716	932,962	930,468	98	20,144	950,612	928,231	98	3,728	931,959	
	元	945,231	3,761	948,992	950,681	102	17,723	968,404	948,618	102	3,459	952,077	
	2	965,743	2,813	968,556	969,195	102	15,985	985,180	960,148	101	2,151	962,299	
税 総 合 計	28	12,074,084	103,916	12,178,000	11,926,822	98	376,143	12,560,245	11,836,992	98	128,111	12,213,710	
	29	12,300,516	77,484	12,378,000	12,343,398	103	317,689	12,733,564	12,281,702	104	78,936	12,437,669	
	30	12,381,426	75,574	12,457,000	12,330,858	100	289,518	12,757,356	12,286,887	100	70,480	12,484,304	
	元	12,548,769	62,231	12,611,000	12,671,659	103	260,920	12,906,753	12,624,122	103	63,538	12,658,606	
	2	12,616,269	55,731	12,672,000	12,737,830	101	242,225	12,980,055	12,651,179	100	48,300	12,699,479	

(単位：千円・%)

不納欠損額 C	収入未済額 D=(A-B-C+E)				還付未済額 E	収入率			対予算額比較増減		不納欠損率 C/A
	現年度	伸率	滞納繰越	計		現年度	滞繰	計	増減額	増減比	
10,310	40,059	111	130,752	170,811	1,023	99.2	27.4	95.8	23,757	100.5	0.2
6,961	27,616	69	118,488	146,104	1,104	99.4	26.5	96.4	25,104	100.5	0.1
6,293	32,497	118	111,756	144,253	1,157	99.4	25.3	97.0	△ 8,126	99.8	0.1
3,922	30,694	94	104,234	134,928	683	99.4	24.7	97.3	34,885	100.7	0.1
4,647	28,100	92	97,180	125,280	1,642	99.5	24.4	97.5	61,931	101.2	0.1
1,438	2,451	112	3,795	6,246	180	99.7	19.7	98.9	1,831	100.3	0.2
854	3,090	126	3,197	6,287	0	99.6	35.1	99.0	18,221	102.6	0.1
453	2,486	80	4,030	6,516	25	99.7	28.7	99.0	641	100.1	0.1
309	2,282	92	4,501	6,783	0	99.7	26.2	99.1	12,930	101.7	0.0
757	3,457	151	4,689	8,146	48	99.5	19.7	98.8	288	100.0	0.1
14,025	15,887	81	98,944	114,831	229	99.7	20.7	97.4	19,914	100.4	0.3
9,393	15,506	98	85,995	101,501	228	99.7	16.2	97.8	20,176	100.4	0.2
3,701	11,826	76	78,863	90,689	150	99.8	18.5	98.1	42,355	100.9	0.1
1,307	10,940	93	70,841	81,781	137	99.8	19.5	98.4	15,920	100.3	0.0
6,501	47,379	433	63,871	111,250	269	99.1	13.5	97.7	△ 18,550	99.6	0.1
0	0	0	0	0	0	100.0	0.0	100.0	0	100.0	0.0
0	0	0	0	0	0	100.0	0.0	100.0	0	100.0	0.0
0	0	0	0	0	0	100.0	0.0	100.0	1	100.0	0.0
0	0	0	0	0	0	100.0	0.0	100.0	0	100.0	0.0
0	0	0	0	0	0	100.0	0.0	100.0	1	100.0	0.0
328	1,476	113	2,740	4,216	46	99.2	31.6	97.6	△ 719	99.6	0.2
268	1,277	87	2,612	3,889	79	99.4	31.7	97.9	3,537	101.9	0.1
325	1,046	82	2,496	3,542	41	99.5	27.8	98.1	△ 3,050	98.5	0.2
174	983	94	2,502	3,485	52	99.6	24.4	98.3	△ 11,202	94.9	0.1
159	641	65	2,332	2,973	57	99.7	28.5	98.6	△ 4,795	97.9	0.1
0	1	0	0	1	0	100.0	0.0	100.0	△ 12,181	98.5	0.0
0	0	0	0	0	0	100.0	0.0	100.0	△ 7,565	99.0	0.0
0	0	0	0	0	0	100.0	0.0	100.0	△ 3,412	99.5	0.0
0	0	0	0	0	0	100.0	0.0	100.0	△ 8,036	98.9	0.0
0	0	0	0	0	0	100.0	0.0	100.0	△ 4,813	99.4	0.0
0	0	0	0	0	0	100.0	0.0	100.0	596	29,900.0	0.0
0	0	0	0	0	0	0.0	0.0	0.0	0	0.0	0.0
0	0	0	0	0	0	0.0	0.0	0.0	0	0.0	0.0
0	0	0	0	0	0	0.0	0.0	0.0	0	0.0	0.0
0	0	0	0	0	0	0.0	0.0	0.0	0	0.0	0.0
0	0	0	0	0	0	100.0	0.0	100.0	△ 439	61.5	0.0
0	0	0	0	0	0	100.0	0.0	100.0	△ 327	54.6	0.0
0	0	0	0	0	0	100.0	0.0	100.0	△ 102	77.3	0.0
0	0	0	0	0	0	100.0	0.0	100.0	24	107.9	0.0
0	0	0	0	0	0	100.0	0.0	100.0	△ 326	6.6	0.0
2,823	3,111	81	19,916	23,027	45	99.7	20.7	97.3	2,951	100.3	0.3
1,880	2,976	96	17,237	20,213	44	99.7	16.2	97.7	523	100.1	0.2
736	2,256	76	15,688	17,944	29	99.8	18.5	98.0	△ 1,003	99.9	0.1
258	2,089	93	14,007	16,096	26	99.8	19.5	98.3	3,085	100.3	0.0
1,278	9,099	436	12,556	21,655	52	99.1	13.5	97.7	△ 6,257	99.4	0.1
46,529	91,717	77	437,824	376,878	1,523	99.2	34.1	97.2	35,710	100.3	0.4
22,705	62,908	69	239,793	319,132	1,455	99.5	24.8	97.7	59,669	100.5	0.2
12,176	45,230	72	219,565	277,994	1,402	99.6	24.3	97.9	27,304	100.2	0.1
8,341	48,791	108	203,607	262,944	898	99.6	24.4	98.1	47,606	100.4	0.1
13,342	88,676	182	180,628	269,304	2,068	99.3	19.9	97.8	27,479	100.2	0.1

2. 国民健康保険税の年度別決算額の推移

	年度	予 算 額			調 定 額 A			収 入 額 B					
		現年度	滞納繰越	計	現年度	滞納繰越	計	現年度	滞納繰越	計			
国民健康保険税	一般	療	医	28	1,627,078	89,116	1,716,194	1,654,254	405,618	2,059,872	1,588,908	96,901	1,685,809
			29	1,572,186	81,824	1,654,010	1,600,966	351,628	1,952,594	1,550,611	73,496	1,624,107	
			30	1,488,454	67,204	1,555,658	1,586,839	313,703	1,900,542	1,543,048	71,105	1,614,153	
			元	1,435,991	64,718	1,500,709	1,559,984	275,084	1,835,068	1,517,006	63,326	1,580,332	
			2	1,449,134	57,097	1,506,231	1,481,471	243,829	1,725,300	1,446,176	60,777	1,506,953	
		支	28	337,049	14,152	351,201	343,905	64,676	408,581	330,529	15,821	346,350	
			29	328,492	13,818	342,310	333,529	58,073	391,602	323,170	12,246	335,416	
			30	329,959	11,851	341,810	351,772	53,489	405,261	342,309	12,277	354,586	
			元	318,153	11,829	329,982	342,572	48,042	390,614	333,260	11,480	344,740	
			2	317,614	8,208	325,822	324,714	43,668	368,382	317,076	10,940	328,016	
	介	28	119,531	8,607	128,138	126,964	41,223	168,187	119,620	9,637	129,257		
		29	114,428	8,016	122,444	119,551	36,470	156,021	114,134	7,454	121,588		
		30	110,415	6,711	117,126	124,214	32,782	156,996	119,249	7,367	126,616		
		元	104,946	6,657	111,603	121,928	29,116	151,044	116,443	6,959	123,402		
		2	110,396	6,092	116,488	109,451	26,416	135,867	105,383	6,037	111,420		
	職	療	医	28	75,218	2,843	78,061	50,246	9,846	60,092	49,975	2,644	52,619
			29	33,433	1,852	35,285	20,576	7,051	27,627	20,431	1,183	21,614	
			30	5,606	1,015	6,621	2,986	5,689	8,675	2,984	998	3,982	
			元	143	1,072	1,215	166	2,655	2,821	166	290	456	
			2	1	446	447	1	2,365	2,366	1	242	243	
支		28	15,235	380	15,615	10,306	1,051	11,357	10,251	323	10,574		
		29	7,087	238	7,325	4,197	726	4,923	4,168	177	4,345		
		30	1,301	135	1,436	637	545	1,182	637	186	823		
		元	30	99	129	35	215	250	35	38	73		
		2	1	44	45	0	177	177	0	42	42		
介	28	14,940	482	15,422	10,334	1,467	11,801	10,280	438	10,718			
	29	6,754	309	7,063	4,067	1,011	5,078	4,040	215	4,255			
	30	1,301	163	1,464	588	777	1,365	587	178	765			
	元	25	153	178	26	364	390	26	35	61			
	2	1	67	68	0	330	330	0	43	43			
合 計	28	2,189,051	115,580	2,304,631	2,196,009	523,881	2,719,890	2,109,563	125,764	2,235,327			
	29	2,062,380	106,057	2,168,437	2,082,886	454,959	2,537,845	2,016,554	94,771	2,111,325			
	30	1,937,036	87,079	2,024,115	2,067,036	406,985	2,474,021	2,008,814	92,111	2,100,925			
	元	1,859,288	84,528	1,943,816	2,024,711	355,476	2,380,187	1,966,936	82,128	2,049,064			
	2	1,877,147	71,954	1,949,101	1,915,637	316,785	2,232,422	1,868,636	78,081	1,946,717			

(単位：千円・%)

不納欠損額 C	収入未済額 D(A-B-C+E)		還付未済額 E	収入率			対予算額比較増減		不納欠損率 C/A
	現年度	滞納繰越		現年度	滞繰	計	増減額	増減比	
19,280	64,871	289,575	740	96.0	23.9	81.8	△ 30,385	98.2	0.9
13,621	51,417	264,582	1,133	96.9	20.9	83.2	△ 29,903	98.2	0.7
11,578	44,934	231,073	1,196	97.2	22.7	84.9	58,495	103.8	0.6
8,873	44,041	203,025	1,203	97.2	23.0	86.1	79,623	105.3	0.5
7,405	36,297	175,663	1,019	97.6	24.9	87.3	722	100.0	0.4
3,445	13,428	45,437	79	96.1	24.5	84.8	△ 4,851	98.6	0.8
2,309	10,439	43,520	82	96.9	21.1	85.7	△ 6,894	98.0	0.6
2,315	9,611	38,899	150	97.3	23.0	87.5	12,776	103.7	0.6
1,635	9,422	34,941	124	97.3	23.9	88.3	14,758	104.5	0.4
1,386	7,745	31,346	110	97.6	25.1	89.0	2,194	100.7	0.4
2,169	7,349	29,436	24	94.2	23.4	76.9	1,119	100.9	1.3
1,465	5,446	27,551	29	95.5	20.4	77.9	△ 856	99.3	0.9
1,105	5,021	24,311	58	96.0	22.5	80.6	9,490	108.1	0.7
1,103	5,505	21,310	276	95.5	23.9	81.7	11,799	110.6	0.7
557	4,087	19,823	20	96.3	22.9	82.0	△ 5,068	95.6	0.4
422	271	6,781	0	99.5	26.9	87.6	△ 25,442	67.4	0.7
325	145	5,543	2	99.3	16.8	78.2	△ 13,671	61.3	1.2
184	2	4,507	0	99.9	17.5	45.9	△ 2,639	60.1	2.1
0	0	2,365	0	100.0	10.9	16.2	△ 759	37.5	0.0
0	0	2,124	0	100.0	10.2	10.3	△ 204	54.4	0.0
56	55	672	0	99.5	30.7	93.1	△ 5,041	67.7	0.5
34	29	515	0	99.3	24.4	88.3	△ 2,980	59.3	0.7
26	0	333	0	99.9	34.1	69.6	△ 613	57.3	2.2
0	0	177	0	100.0	17.7	29.2	△ 56	56.6	0.0
0	0	136	0	0.0	23.7	23.7	△ 3	93.3	0.0
73	54	956	0	99.5	29.9	90.8	△ 4,704	69.5	0.6
46	27	750	0	99.3	21.2	83.8	△ 2,808	60.2	0.9
30	2	570	0	99.7	22.9	56.0	△ 699	52.3	2.2
0	0	329	0	100.0	9.6	15.6	△ 117	34.3	0.0
0	0	287	0	0.0	13.0	13.0	△ 25	63.2	0.0
25,445	86,028	372,857	843	96.1	24.0	82.2	△ 69,304	97.0	0.9
17,800	87,104	342,461	1,246	96.8	20.8	83.2	△ 57,112	97.4	0.7
15,238	67,503	299,693	1,404	97.2	22.6	84.9	76,810	103.8	0.6
11,611	58,968	262,147	1,603	97.1	23.1	86.1	105,248	105.4	0.5
9,348	48,129	229,379	1,149	97.5	24.6	87.2	△ 2,384	99.9	0.4

3. 督促状発送状況調

(1) 督促状発送件数の推移

(単位：件・%)

税目	年度	平成28年度	平成29年度	平成30年度	令和元年度	令和2年度	前年比
市民税(普徴分)		11,519	12,014	10,882	10,003	8,091	80.9
固定資産税		16,342	16,578	15,478	14,607	11,189	76.6
軽自動車税		4,486	4,516	4,123	3,879	2,500	64.4
合計		32,347	33,108	30,483	28,489	21,780	76.5
	発送率	11.8	12.0	11.1	10.4	8.0	-
国民健康保険税		20,790	17,410	16,209	15,644	12,635	80.8
	発送率	12.1	10.5	9.9	9.7	7.8	-

(2) 令和2年度督促状発送状況調

(単位：件・%)

区分	税目 月別	市民税			固定資産税 (都市計画税を含む)	軽自動車税	特別土地保有税	合計	国民健康保険税
		個人		法人					
		普通徴収	特別徴収						
月別	6	0	95	28	2,983	2,479	0	5,585	23
	7	1,746	64	5	0	2	0	1,817	1,423
	8	14	129	11	3,042	12	0	3,208	1,353
	9	1,941	115	14	1	3	0	2,074	1,306
	10	9	93	4	3,112	2	0	3,220	1,236
	11	2,172	73	6	0	1	0	2,252	1,296
	12	1	77	18	0	0	0	96	1,158
	1	0	92	6	2,051	1	0	2,150	1,121
	2	2,116	78	5	0	0	0	2,199	1,301
	3	49	98	16	0	0	0	163	1,327
	4	37	87	4	0	0	0	128	1,020
	5	6	80	11	0	0	0	97	71
	計	8,091	1,081	128	11,189	2,500	0	22,989	12,635
	平均	2,023	90	11	2,797	2,479	0		1,264
	賦課件数	17,922	36,235	3,164	43,490	28,026	0	128,837	16,120
	発送率	11.3	0.2	0.3	6.4	8.8	-		7.8
参考	令和元年度 発送件数	10,003	1,253	193	14,607	3,879	0	29,935	15,644
	増減	△ 1,912	△ 172	△ 65	△ 3,418	△ 1,379	0	△ 6,946	△ 3,009

4. 滞納処分状況

(1) 差押等の年度別推移(国民健康保険税を含む)

(単位：件・千円)

種別 年度	財産別差押								交付要求	
	不動産		動産		債権		合計			
平成28年度	33	26,939	16	44,388	1,773	535,620	1,822	606,947	39	18,194
平成29年度	23	30,734	11	30,778	1,963	579,716	1,997	641,228	33	23,442
平成30年度	10	33,442	12	18,016	2,125	566,808	2,147	618,266	30	11,170
令和元年度	12	5,509	10	55,071	1,967	411,628	1,989	472,208	27	7,578
令和2年度	14	16,281	5	5,811	1,578	391,178	1,597	413,270	27	15,795

(2) 令和2年度の処分状況(国民健康保険税を含む)

(単位：件・千円)

区 分	差押(参加)		換価	
	件数	金額	件数	金額
不動産	14	16,281	0	0
動産	5	5,811	2	447
電話加入権	0	0	0	0
債権	1,578	391,178	1,529	70,535
国税還付金	90	3,750	101	3,806
自動車税還付金	50	31,338	48	704
給与等	112	91,568	75	18,250
預貯金	1,238	211,197	1,256	38,481
生命保険	67	47,049	32	3,979
年金	10	4,183	11	4,820
その他(交付金・保証金)	11	2,093	6	495
合計	1,597	413,270	1,531	70,982
交付要求	交付要求		配当	
	27	15,795	14	1,316

5. 納税誓約の状況調(国民健康保険税を含む)

(単位：件・千円)

年度	納税誓約	
	件数	金額
平成28年度	2,220	314,614
平成29年度	1,809	237,753
平成30年度	1,339	188,560
令和元年度	857	127,885
令和2年度	561	128,351

6. 不納欠損額調

(1) 不納欠損額の推移

(単位：件・千円・%)

年度 税目	平成28年度		平成29年度		平成30年度		令和元年度		令和2年度		
	件数	金額	件数	金額	件数	金額	件数	金額	件数	金額	対前年比
個人市民税	222	10,310	178	6,961	122	6,293	109	3,922	89	4,647	118.5
法人市民税	25	1,438	18	854	5	453	7	309	6	757	245.0
固定資産税	135	16,848	102	11,273	79	4,438	42	1,566	72	7,779	496.7
軽自動車税	65	328	50	268	49	325	31	174	25	159	91.4
特別土地 保有税	0	0	0	0	0	0	0	0	0	0	0.0
計	447	28,924	348	19,356	255	11,509	189	5,971	192	13,342	223.4
欠損率		0.2		0.2		0.1		0.0		0.1	
国民健康 保険税	408	25,445	337	17,801	317	15,238	237	11,611	173	9,348	80.5

(注) 固定資産税に都市計画税を含む。

(2) 令和2年度不納欠損処分要件別調

(単位：件・千円・%)

区分 税目	滞納処分の停止によるもの				消滅時効		合計	
	停止後3年経過		即時停止					
	件数	金額	件数	金額	件数	金額	件数	金額
市民税	39	2,365	18	1,262	38	1,777	95	5,404
個人	37	2,131	16	962	36	1,554	89	4,647
法人	2	234	2	300	2	223	6	757
固定資産税	38	3,884	12	2,418	22	1,477	72	7,779
軽自動車税	11	74	0	0	14	85	25	159
特別土地 保有税	0	0	0	0	0	0	0	0
計	88	6,323	30	3,680	74	3,339	192	13,342
構成比	45.8	47.4	15.6	27.6	38.6	25.0	100.0	100.0
国民健康 保険税	68	3,741	7	514	98	5,093	173	9,348

(注) 固定資産税に都市計画税を含む。

(3) 令和2年度不納欠損処分事由別調

(単位：件・千円・%)

税目 事由	個人市民税		法人市民税		固定資産税 都市計画税		軽自動車税	
	件数	金額	件数	金額	件数	金額	件数	金額
無財産	32	2,318	4	457	40	3,829	13	70
生活困窮	37	1,174	0	0	18	1,455	12	89
居所不明	4	193	0	0	2	76	0	0
その他	16	962	2	300	12	2,419	0	0
計	89	4,647	6	757	72	7,779	25	159
欠損率	0.1 (3.5)		0.1 (11.2)		0.1 (8.0)		0.1 (4.6)	

税目 事由	特別土地保有税		市税合計		国民健康保険税	
	件数	金額	件数	金額	件数	金額
無財産	0	0	89	6,674	78	4,522
生活困窮	0	0	67	2,718	74	4,061
居所不明	0	0	6	269	14	251
その他	0	0	30	3,681	7	514
計	0	0	192	13,342	173	9,348
欠損率	0.0 (0.0)		0.1 (5.5)		0.4 (3.0)	

(注) 生活困窮には、自営業・事業所の「経営不振」を含む。

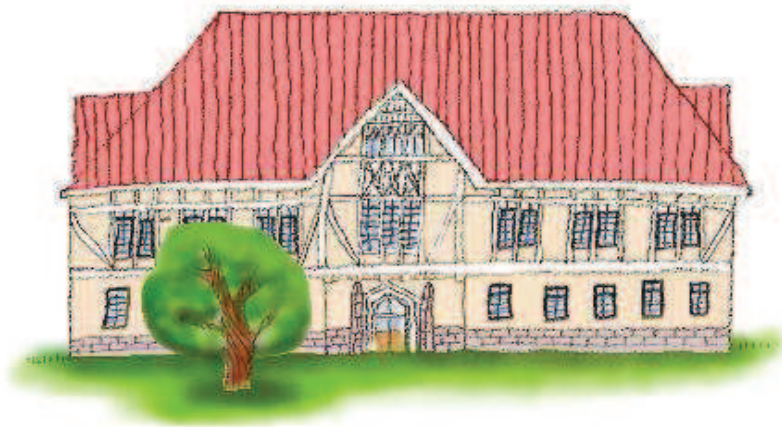
(注) 欠損率は、現年度と滞納繰越を合計した調定額に対する比率を示し、()内は滞納繰越額の調定額に対する比率を示す。

7. 滞納繰越額調

(1) 滞納繰越額の年度別推移

(単位：件・千円)

年度	税目	個人市民税	法人市民税	固定資産税 都市計画税	特別土地保有税	軽自動車税	計	国民健康保険税
	28	件数	3,756	97	1,862	-	668	6,383
金額		170,810	6,246	137,858	-	4,216	319,130	459,962
29	件数	3,234	87	1,658	-	533	5,512	4,432
	金額	146,828	6,287	121,714	-	3,889	278,718	409,966
30	件数	2,831	80	1,449	-	461	4,821	3,890
	金額	144,252	6,516	108,634	-	3,542	262,944	359,262
元	件数	2,647	85	1,353	-	420	4,505	3,442
	金額	134,928	6,783	97,877	-	3,485	243,073	321,116
2	件数	2,460	84	1,220	-	351	4,115	3,011
	金額	125,280	8,145	132,905	-	2,972	269,302	277,508



北海道林木育種場旧庁舎(国指定登録有形文化財)

(2) 令和2年度収入未済額原因別状況調

1) 一般会計総計

(単位：件・円)

年度	事由 区分	生活困窮	営業不振	災害疾病	居所不明	その他	計
		平成27年度	件数	959	484	0	0
以前	金額	64,734,438	30,661,049	0	0	0	30,661,049
	平成28年度	件数	217	117	1	0	0
	金額	10,524,935	6,391,400	22,700	0	0	16,939,035
	平成29年度	件数	236	131	1	0	0
	金額	10,795,445	6,979,258	23,900	0	0	17,798,603
	平成30年度	件数	287	166	1	0	0
	金額	13,622,845	9,238,861	32,600	0	0	22,894,306
	令和元年度	件数	359	209	1	0	0
	金額	16,440,517	11,119,500	39,500	0	0	27,599,517
	滞納繰越分	件数	2,058	1,107	4	0	0
計	金額	116,118,180	64,390,068	118,700	0	0	180,626,948
	現年度分計	件数	578	367	1	0	0
令和2年度	金額	60,013,079	28,604,100	58,800	0	0	88,675,979
	計	件数	2,636	1,474	5	0	0
	金額	176,131,259	92,994,168	177,500	0	0	269,302,927

2) 国民健康保険税

(単位：件・円)

年度	事由 区分	生活困窮	営業不振	災害疾病	居所不明	その他	計
		平成27年度	件数	897	100	1	0
以前	金額	105,566,951	11,646,300	40,500	0	0	117,253,751
	平成28年度	件数	236	27	1	0	0
	金額	22,741,273	2,599,800	58,900	0	0	25,399,973
	平成29年度	件数	248	28	1	0	0
	金額	21,367,678	2,442,800	55,300	0	0	23,865,778
	平成30年度	件数	299	34	1	0	0
	金額	24,499,437	2,800,800	63,400	0	0	27,363,637
	令和元年度	件数	374	43	1	0	0
	金額	31,798,855	3,633,200	63,400	0	0	35,495,455
	滞納繰越分	件数	2,054	232	5	0	0
計	金額	205,974,194	23,122,900	281,500	0	0	229,378,594
	現年度分計	件数	645	74	1	0	0
令和2年度	金額	43,092,545	4,926,300	110,200	0	0	48,129,045
	計	件数	2,699	306	6	0	0
	金額	249,066,739	28,049,200	391,700	0	0	277,507,639

8. 市税の収入率の推移

(単位：%)

税 目		現滞別	平成28年度	平成29年度	平成30年度	令和元年度		令和2年度	
			収納率	収納率	収納率	収納率	前年比	収納率	前年比
市 民 税	個 人	現 年 度	99.2	99.4	99.4	99.4	0.0	99.5	0.1
		滞 納 繰 越	27.4	26.5	25.3	24.7	△ 0.6	24.4	△ 0.3
	法 人	現 年 度	99.7	99.6	99.7	99.7	0.0	99.5	△ 0.2
		滞 納 繰 越	19.7	35.1	28.7	26.2	△ 2.5	19.7	△ 6.5
	計	現 年 度	99.2	99.5	99.4	99.4	0.0	99.5	0.1
		滞 納 繰 越	27.2	26.8	25.5	24.7	△ 0.8	24.2	△ 0.5
計		96.7	97.2	97.3	97.5	0.2	97.7	0.2	
固 定 資 産 税	現 年 度	99.7	99.7	99.8	99.8	0.0	99.1	△ 0.7	
	滞 納 繰 越	20.7	16.2	18.5	19.5	1.0	13.5	△ 6.0	
	交 付 金	100.0	100.0	100.0	100.0	0.0	100.0	0.0	
	納 付 金	—	—	—	—	—	—	—	
	計	97.4	97.8	98.1	98.4	0.3	97.7	△ 0.7	
軽自動車税	現 年 度	99.2	99.4	99.5	99.6	0.1	99.7	0.1	
	滞 納 繰 越	31.6	31.7	27.8	24.4	△ 3.4	28.5	4.1	
	環境性能割	—	—	—	100.0	—	100.0	0.0	
	計	97.6	97.9	98.1	98.3	0.2	98.6	0.3	
特別土地保有税	現 年 度	100.0	—	—	—	—	—	—	
	滞 納 繰 越	—	—	—	—	—	—	—	
	計	100.0	—	—	—	—	—	—	
都 市 計 画 税	現 年 度	99.7	99.7	99.8	99.8	0.0	99.1	△ 0.7	
	滞 納 繰 越	20.7	16.2	18.5	19.5	1.0	13.5	△ 6.0	
	計	97.3	97.7	98.0	98.3	0.3	97.7	△ 0.6	
一 般 会 計 合 計	現 年 度	99.5	99.6	99.6	99.6	0.0	99.3	△ 0.3	
	滞 納 繰 越	24.3	22.3	22.6	22.6	0.0	19.9	△ 2.7	
	計	97.2	97.7	97.9	98.1	0.2	97.8	△ 0.3	
国民健康保険税	現 年 度	96.1	96.8	97.2	97.1	△ 0.1	97.5	0.4	
	滞 納 繰 越	24.0	20.8	22.6	23.1	0.5	24.6	1.5	
	計	82.2	83.2	84.9	86.1	1.2	87.2	1.1	

(一般会計の合計は、市たばこ税・入湯税を加算した率。)

9. 口座振替に関する調(年度別推移)

(単位：件・千円・%)

税目	年度	調定額 A		口座振替納入額 B		割合 B/A	
		納税者数	調定額	納税者数	納入額	納税者数	納入額
市民税	28	19,188	1,086,834	3,855	338,623	20.1	31.2
	29	18,531	1,060,393	3,577	323,908	19.3	30.5
	30	18,499	1,089,475	3,451	335,490	18.7	30.8
	元	18,224	974,274	3,325	308,930	18.2	31.7
	2	17,922	995,353	3,270	329,465	18.2	33.1
固定資産税 及び 都市計画税	28	42,779	5,748,471	19,137	2,164,598	44.7	37.7
	29	42,936	5,895,869	19,156	2,233,511	44.6	37.9
	30	43,022	5,807,045	19,162	2,233,511	44.5	38.5
	元	43,215	5,923,054	19,258	2,315,533	44.6	39.1
	2	43,490	6,015,789	19,492	2,442,524	44.8	40.6
軽自動車税	28	27,200	183,755	3,344	18,598	12.3	10.1
	29	27,219	190,690	3,346	19,140	12.3	10.0
	30	27,394	198,410	3,312	19,390	12.1	9.8
	元	27,870	207,594	3,311	19,594	11.9	9.4
	2	28,026	215,927	3,354	20,481	12.0	9.5
国民健康 保険税	28	16,699	1,867,668	5,945	842,172	35.6	45.1
	29	16,330	1,734,567	5,702	802,291	34.9	46.3
	30	16,134	1,720,968	5,555	805,243	34.4	46.8
	元	15,978	1,647,381	5,374	775,579	33.6	47.1
	2	16,009	1,563,051	5,406	766,271	33.8	49.0
合 計	28	105,866	8,886,728	32,281	3,363,991	30.5	37.9
	29	105,016	8,881,519	31,781	3,378,850	30.3	38.0
	30	105,049	8,815,898	31,480	3,393,634	30.0	38.5
	元	105,287	8,752,303	31,268	3,419,636	29.7	39.1
	2	105,447	8,790,120	31,522	3,558,741	29.9	40.5

※ 国民健康保険税の納税者数は年度平均世帯数。

【口座振替の概要】

- ・ 開始年度 昭和48年度
- ・ 取扱対象税目等 市民税、固定資産税(償却資産含む)、都市計画税、国民健康保険税
軽自動車税、保育園負担金、市営・教職員住宅使用料、国民年金保険料
- ・ 取扱手数料 1税目 1期 1件 5円
昭和63年度より 7円
平成 3年度より 10円
平成 7年度より 13円(郵便局の口座振替分は10円)
平成11年度より 10円

10. 令和2年度市税の歳出還付状況

(単位：件・千円)

区 分 税 目	平成28年度			平成29年度			平成30年度			令和元年度			令和2年度		
	件数	還付金額		件数	還付金額		件数	還付金額		件数	還付金額		件数	還付金額	
		本税	加算金		本税	加算金		本税	加算金		本税	加算金		本税	加算金
市道民税	862	20,081	81	572	12,273	5	701	17,474	0	659	23,903	0	631	12,747	0
法人市民税	122	15,430	141	141	11,041	125	132	11,506	103	148	16,056	165	167	12,200	218
固定資産税	113	11,838	626	87	2,493	61	90	1,376	67	78	941	8	62	966	12
軽自動車税	15	112	0	8	46	0	25	129	0	10	50	0	8	44	0
市たばこ税	0	0	0	0	0	0	0	0	0	0	0	0	0	0	0
特別土地保有税	0	0	0	0	0	0	0	0	0	0	0	0	0	0	0
入湯税	0	0	0	0	0	0	0	0	0	0	0	0	0	0	0
計	1,112	47,461	848	808	25,853	191	948	30,485	170	895	40,950	173	868	25,957	230
国民健康保険税	332	6,427	48	221	5,372	8	223	5,366	3	284	6,341	0	769	23,226	3

(注) 固定資産税に都市計画税を含む。

VIII 参 考 資 料

1. 令和2年度標準税率・制限税率及び当市採用税率一覧表
2. 令和2年度道内各市の採用税率調
3. 年度別市税収入率調

1. 令和2年度標準税率・制限税率及び当市採用税率一覧表

税 目	区 分		標準税率	制限税率	採用税率		
市民税	個人	均等割	3,500円		3,500円		
		所得割	6%		6%		
	法人	均等割	9号法人(50億円超・50人超)	3,000,000円	3,600,000円	3,600,000円	
			8号法人(10億円超・50人超)	1,750,000円	2,100,000円	2,100,000円	
			7号法人(10億円超・50人以下)	410,000円	492,000円	492,000円	
			6号法人(1億円超・50人超)	400,000円	480,000円	480,000円	
			5号法人(1億円超・50人以下)	160,000円	192,000円	192,000円	
			4号法人(1千万円超・50人超)	150,000円	180,000円	180,000円	
			3号法人(1千万円超・50人以下)	130,000円	156,000円	156,000円	
			2号法人(1千万円以下・50人超)	120,000円	144,000円	144,000円	
		1号法人(上記以外の法人等)	50,000円	60,000円	60,000円		
		法人税割 ※括弧内は、平成26年10月1日から令和元年9月30日までに開始した事業年度に適用。	6.0% (9.7%)	8.4% (12.1%)	8.4% (12.1%)		
固定資産税			1.4%		1.4%		
軽自動車税		環境性能割		0～2%	0～2%		
	種別割	原動機付自転車	1種(50cc以下)	2,000円	3,000円	2,000円	
			2種乙(50cc超～90cc以下)	2,000円	3,000円	2,000円	
			2種甲(90cc超～125cc以下)	2,400円	3,600円	2,400円	
			ミニカー	3,700円	5,550円	3,700円	
		軽自動車	2輪	(125cc超～250cc以下),トレーラー	3,600円	5,400円	3,600円
				3輪	3,100円	4,650円	3,100円
				3輪<新>	3,900円	5,850円	3,900円
			4輪乗用	自家用	7,200円	10,800円	7,200円
				自家用<新>	10,800円	16,200円	10,800円
				営業用	5,500円	8,250円	5,500円
				営業用<新>	6,900円	10,350円	6,900円
			4輪貨物	自家用	4,000円	6,000円	4,000円
				自家用<新>	5,000円	7,500円	5,000円
				営業用	3,000円	4,500円	3,000円
		営業用<新>		3,800円	5,700円	3,800円	
				雪上車	3,600円	5,400円	3,600円
小型特殊自動車	農耕作業用	2,400円	3,600円	2,400円			
	その他	5,900円	8,850円	5,900円			
		2輪の小型自動車(250cc超)	6,000円	9,000円	6,000円		
市たばこ税			～令和元年9月30日 5,692円/1,000本 令和2年10月1日～ 6,122円/1,000本				
入湯税			入湯客1人 1日150円		宿泊150円 日帰100円		
特別土地保有税		土地の保有					
		土地の取得					
都市計画税			-	0.3%	0.3%		

*法人市民税均等割の括弧内区分は、資本等の金額と市内従業者数。

*令和元年10月1日以降、自動車取得税(道税)が廃止され、軽自動車税(環境性能割)が導入。

*軽自動車税(環境性能割)の税率は、車両の燃費基準値達成度等に応じて取得価額の0～2%。なお、臨時的軽減として令和元年10月1日から令和3年12月31日までの間に自家用の乗用車を購入する場合、税率1%分が軽減。

*軽自動車税の3輪以上の軽自動車の<新>は、平成28年4月1日以降の新規登録車両に適用。

*平成28年4月1日以降の新規登録車両のうち、一定の燃費基準達成車には取得の翌年度にのみ軽減税率を適用。また、初めて車両登録をしてから13年を経過した車両には、新税率の概ね20%の重課税率を適用。

*特別土地保有税は、平成29年度以降に新たな課税はない。

2. 令和2年度道内各市の採用税率調

	個人市民税					法人市民税								
	均等割 採用 税率 (円)	所得割 採用 税率	非課税基準			均等割(千円)								
			生保 級地	所得割額 採用額 (千円)	均等割額 採用額 (千円)	9号 採用 税率	8号 採用 税率	7号 採用 税率	6号 採用 税率	5号 採用 税率	4号 採用 税率	3号 採用 税率	2号 採用 税率	1号 採用 税率
札幌	3,500	標準	1級	350(+320)	350(+210)	3,000	1,750	410	400	160	150	130	120	50
函館	3,500	標準	2級	350(+320)	320(+190)	3,600	2,100	492	480	192	180	156	144	60
小樽	3,500	標準	2級	350(+320)	320(+190)	3,600	2,100	492	480	192	180	156	144	60
旭川	3,500	標準	2級	350(+320)	320(+190)	3,600	2,100	492	480	192	180	156	144	60
室蘭	3,500	標準	2級	350(+320)	320(+190)	3,000	1,750	410	400	160	150	130	120	50
釧路	3,500	標準	2級	350(+320)	320(+190)	3,600	2,100	492	480	192	180	156	144	60
帯広	3,500	標準	2級	350(+320)	320(+190)	3,000	1,750	410	400	160	150	130	120	50
北見	3,500	標準	3級	350(+320)	280(+170)	3,600	2,100	492	480	192	180	156	144	60
夕張	3,500	標準	2級	350(+320)	320(+190)	3,600	2,100	492	480	192	180	156	144	60
岩見沢	3,500	標準	2級	350(+320)	320(+190)	3,600	2,100	492	480	192	180	156	144	60
網走	3,500	標準	3級	350(+320)	280(+170)	3,600	2,100	492	480	192	180	156	144	60
留萌	3,500	標準	3級	350(+320)	280(+168)	3,600	2,100	492	480	192	180	156	144	60
苫小牧	3,500	標準	2級	350(+320)	320(+190)	3,600	2,100	492	480	192	150	130	120	50
稚内	3,500	標準	3級	350(+320)	280(+170)	3,600	2,100	492	480	192	180	156	144	60
美唄	3,500	標準	3級	350(+320)	280(+170)	3,600	2,100	492	480	192	180	156	144	60
芦別	3,500	標準	3級	350(+320)	280(+170)	3,600	2,100	492	480	192	180	156	144	60
江別	3,500	標準	1級	350(+320)	350(+210)	3,600	2,100	492	480	192	180	156	144	60
赤平	3,500	標準	3級	350(+320)	280(+170)	3,600	2,100	492	480	192	180	156	144	60
紋別	3,500	標準	3級	350(+320)	280(+170)	3,600	2,100	492	480	192	180	156	144	60
士別	3,500	標準	3級	350(+320)	280(+170)	3,600	2,100	492	480	192	180	156	144	60
名寄	3,500	標準	3級	350(+320)	280(+170)	3,600	2,100	492	480	192	180	156	144	60
三笠	3,500	標準	3級	350(+320)	280(+168)	3,600	2,100	492	480	192	180	156	144	60
根室	3,500	標準	3級	350(+320)	280(+170)	3,600	2,100	492	480	192	180	156	144	60
千歳	3,500	標準	2級	350(+320)	320(+190)	3,600	2,100	492	480	192	180	156	144	60
滝川	3,500	標準	3級	350(+320)	280(+170)	3,600	2,100	492	480	192	180	156	144	60
砂川	3,500	標準	3級	350(+320)	280(+170)	3,600	2,100	492	480	192	180	156	144	60
歌志内	3,500	標準	3級	350(+320)	280(+170)	3,600	2,100	492	480	192	180	156	144	60
深川	5,000	標準	3級	350(+320)	280(+170)	3,600	2,100	492	480	192	180	156	144	60
富良野	3,500	標準	3級	350(+320)	280(+170)	3,600	2,100	492	480	192	180	156	144	60
登別	3,500	標準	2級	350(+320)	320(+190)	3,600	2,100	492	480	192	180	156	144	60
恵庭	3,500	標準	2級	350(+320)	320(+190)	3,600	2,100	492	480	192	180	156	144	60
伊達	3,500	標準	3級	350(+320)	280(+168)	3,600	2,100	492	480	192	180	156	144	60
北広島	3,500	標準	2級	350(+320)	320(+190)	3,600	2,100	492	480	192	180	156	144	60
石狩	3,500	標準	3級	350(+320)	280(+170)	3,600	2,100	492	480	192	180	156	144	60
北斗	3,500	標準	3級	350(+320)	280(+170)	3,600	2,100	492	480	192	180	156	144	60

*個人市民税非課税基準の所得割額・均等割額欄の()内は扶養親族等を有する場合の加算額。

*令和2年8月1日現在(北海道市長会調)

	法人税	固定資産税	軽自動車税	鉱産税	入湯税				都市計画税
	市民税				宿泊	日帰り	修学旅行	湯治	
	税割	採用税率	採用税率	採用税率	採用税率	採用税率	採用税率	採用税率	採用税率
札幌	8.2%/6.0%	1.40%	標準	1.0(0.7)%	150円	100円	60(日帰り30)円	60(日帰り30)円	0.3%
函館	8.4%	1.40%	標準	1.2(0.9)%	150円	150円	70円	70円	0.3%
小樽	8.4%	1.40%	標準	1.0(0.7)%	150円	100円		宿泊・日帰りに準じる	0.3%
旭川	8.4%	1.40%	標準		150円	70円			0.3%
室蘭	8.4%	1.40%	標準		150円				0.3%
釧路	8.4%	1.40%	標準	1.0(0.7)%	250円	90円	70(日帰り40)円		0.3%
帯広	8.2%	1.40%	標準		150円	50円	50(日帰り30)円	30円	0.3%
北見	8.4%	1.40%	標準	1.0(0.7)%	150円	50円 (貸室100円)			0.3%
夕張	8.4%	1.45%	標準・ 超過(1.2倍)	1.1(0.9)%	150円	50円			0.3%
岩見沢	8.4%	1.40%	標準	1.1%	150円	50円			0.3(0.15)%
網走	8.4%	1.40%	標準	1.1(0.8)%	150円				0.3%
留萌	8.4%	1.40%	標準		150円				0.3%
苫小牧	8.4%/6.0%	1.40%	標準	1.0%	150円	60円			0.3%
稚内	8.4%	1.40%	標準	1.0(0.7)%	100円	50円		50円	0.3%
美唄	8.4%	1.45%	標準	1.1(0.8)%	100円	100円	100円	100円	0.3%
芦別	8.4%	1.45%	標準	1.1(0.77)%	150円	100円			0.3%
江別	8.4%	1.40%	標準		150円	100円			0.3%
赤平	8.4%	1.45%	標準	1.1%		50円			0.3%
紋別	8.4%	1.40%	標準	1.2(0.9)%	150円				0.3%
士別	8.4%	1.40%	標準	1.0(0.7)%	150円	70円			0.3%
名寄	8.4%	1.40%	標準						0.3%
三笠	8.4%	1.75%	標準	1.1(0.7)%	150円	75円		45円	
根室	8.4%	1.40%	標準						0.3%
千歳	8.4%	1.40%	標準		150円	50円	課税免除	課税免除	0.3%
滝川	8.4%	1.50%	標準			50円			0.3%
砂川	8.4%	1.50%	標準	1.0%					0.2%
歌志内	8.4%	1.70%	標準	1.15(0.85)%	150円	50円			
深川	8.4%	1.40%	標準		150円	70円			0.3%
富良野	8.4%	1.40%	標準	1.0(0.7)%	150円	150円	150円	150円	0.3%
登別	8.4%	1.40%	標準	1.0(0.7)%	300円	50円	70円 (義務教育は免除)	70円	0.3%
恵庭	8.4%	1.40%	標準	1.0(0.7)%	150円	100円	課税免除		0.3%
伊達	8.4%	1.40%	標準	1.0(0.7)%	150円	50円	80(日帰り40)円	50円	0.3%
北広島	8.4%	1.40%	標準		150円	75円		50円	0.3%
石狩	8.4%	1.40%	標準	1.2(0.9)%	150円	50円			0.3%
北斗	8.4%	1.40%	標準	1.0%	150円	50円			

*法人税割の採用税率は、札幌市及び苫小牧市は資本金に応じて異なる不均一税率を採用。

*法人税割の税率は、令和元年10月1日以後に開始する事業年度分。

*鉱産税の()内の部分は、採掘価格200万円以下の税率。

*入湯税について、以下の市では別途規定があります。

- ・釧路市は、国際観光ホテル整備法に基づく登録ホテル・旅館以外の宿泊者は150円。
- ・三笠市は、日帰り入浴で料金が1,000円以下の場合には課税免除。
- ・伊達市は、12歳未満及び中学生以下の修学旅行生は課税免除。

*都市計画税について、岩見沢市は一部の地域で異なる税率を採用。

3. 年度別市税収入率調

(現年度分十滞納繰越分)

	平成28年度		平成29年度		平成30年度		令和元年度		令和2年度	
	収入率(%)	順位	収入率(%)	順位	収入率(%)	順位	収入率(%)	順位	収入率(%)	順位
札幌	98.1	3	98.5	2	98.8	2	98.9	2	98.3	5
函館	95.6	16	96.4	11	96.8	13	96.9	13	95.9	21
小樽	72.7	35	72.3	35	72.7	35	74.1	35	73.6	35
旭川	94.6	22	95.0	23	95.6	23	96.1	20	96.0	19
室蘭	96.1	10	96.5	10	96.9	11	97.6	10	97.3	9
釧路	90.9	33	92.0	32	92.6	31	93.7	30	94.7	25
帯広	95.8	12	96.3	14	96.8	13	97.1	11	96.9	11
北見	95.6	16	95.9	17	96.0	20	96.4	18	96.2	16
夕張	93.8	25	93.9	26	94.5	26	95.0	25	92.4	29
岩見沢	94.2	23	95.2	22	96.6	15	97.0	12	96.7	14
網走	92.5	28	94.4	24	94.7	25	94.6	26	93.8	27
留萌	94.9	20	95.5	21	95.9	22	96.6	16	97.0	10
苫小牧	94.8	21	96.3	14	96.5	17	96.6	16	95.9	21
稚内	92.3	29	93.1	28	93.0	30	93.2	31	92.3	30
美唄	91.4	31	91.9	33	92.6	31	92.8	32	92.6	28
芦別	94.2	23	94.1	25	94.5	26	94.4	27	94.6	26
江別	97.2	5	97.7	4	97.9	6	98.1	7	97.8	8
赤平	96.5	9	96.9	9	96.9	11	96.7	14	96.8	12
紋別	95.0	19	95.9	17	96.6	15	96.1	20	95.5	23
士別	96.6	7	96.4	11	97.8	7	99.4	1	99.6	1
名寄	98.7	1	98.8	1	98.9	1	98.9	2	99.4	2
三笠	92.6	27	92.2	29	91.7	33	91.4	33	90.9	33
根室	95.2	18	96.4	11	97.1	10	95.5	23	96.1	18
千歳	97.4	4	97.7	4	98.0	4	98.6	4	91.2	32
滝川	88.6	34	88.9	34	89.1	34	89.7	34	89.5	34
砂川	98.2	2	98.4	3	98.6	3	98.6	4	98.6	3
歌志内	93.4	26	93.7	27	95.1	24	95.3	24	96.0	19
深川	95.8	12	95.7	20	96.0	20	96.2	19	96.2	16
富良野	95.7	15	95.9	17	96.3	18	96.7	14	96.5	15
登別	91.2	32	92.2	29	93.4	28	94.1	28	91.8	31
恵庭	95.9	11	97.0	8	97.6	9	97.9	9	98.0	6
伊達	96.8	6	97.3	7	97.8	7	98.0	8	98.0	6
北広島	96.6	7	97.4	6	98.0	4	98.4	6	98.4	4
石狩	91.9	30	92.1	31	93.4	28	94.0	29	95.3	24
北斗	95.8	12	96.0	16	96.2	19	96.0	22	96.8	12
平均	94.2		94.7		95.2		95.4		95.0	

*令和3年5月末現在(北海道市長会調)

令和3年度
江別市 市税概要

発行年月 / 令和4年1月
発行 / 北海道江別市
編集 / 総務部財務室市民税課、資産税課、納税課
健康福祉部国保年金課

