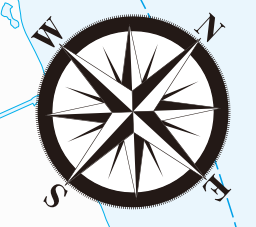
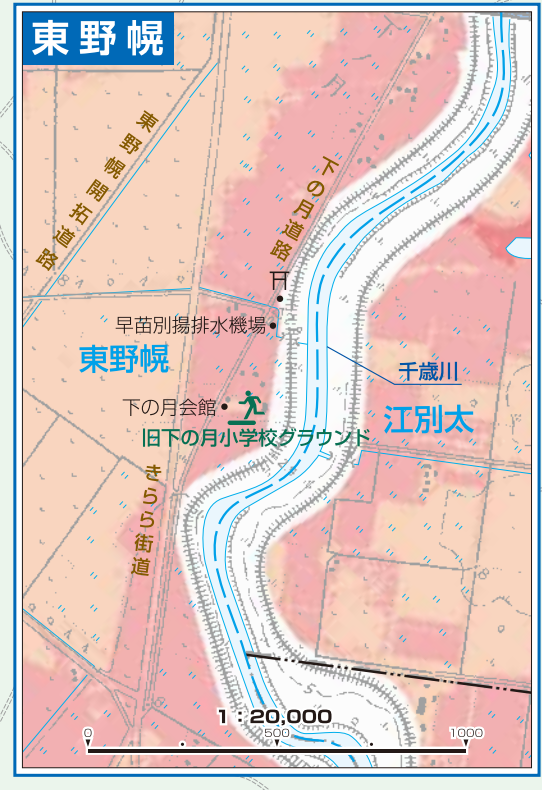
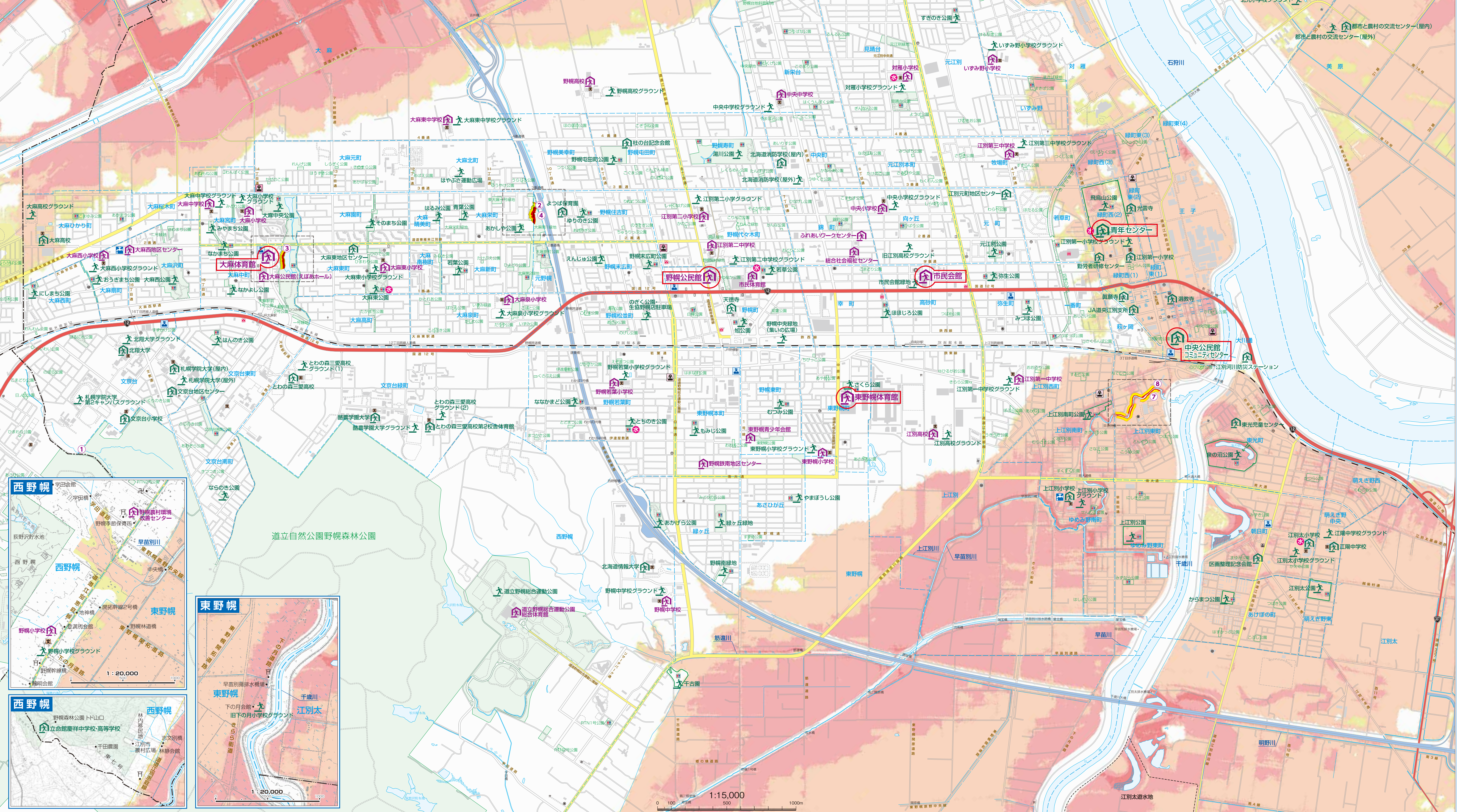
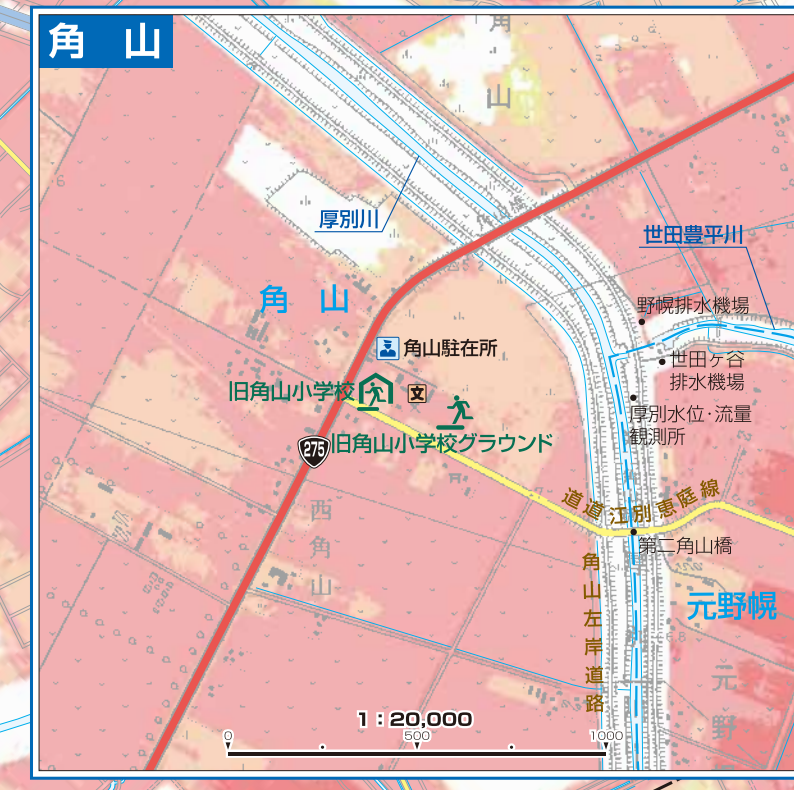


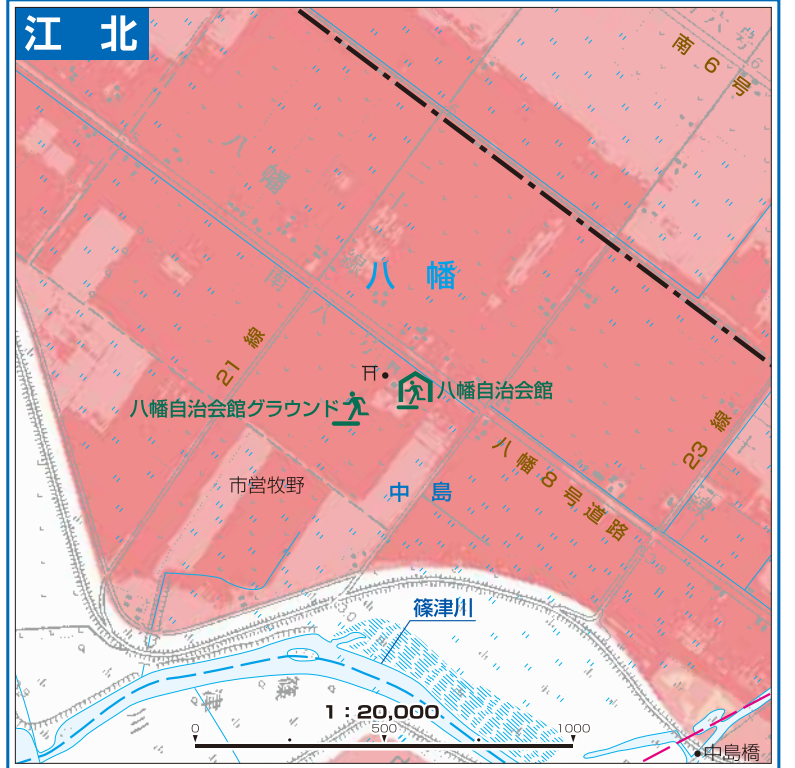
江別市防災あんしんマップ



もし洪水になったら？

- 水の深さが 5.0~10.0m の 区域
- 水の深さが 3.0~5.0m の 区域
- 水の深さが 0.5~3.0m の 区域
- 水の深さが 0.5m未満 の 区域

※想定し得る最大規模の降雨(72時間の総雨量が石狩川流域で358mm、千歳川流域で379mm)により堤防が決壊した場合の洪水予想区域と水の深さを表しています。



●土砂災害警戒区域等指定箇所

- 土砂災害警戒区域 **イエローゾーン**
- 土砂災害の恐れのある区域
- 土砂災害警戒特別区域 **レッドゾーン**
- 建築物に損壊が生じ、住民等の生命又は身体に著しい危害が生じるおそれがある区域

(大森中町付近) (大森栄町付近) (上江別東町付近)

●急傾斜地崩壊危険箇所

傾斜度30度以上、高さ5m以上の急傾斜地で、保全本等が現にあるもの及び住宅の立地が見込まれるもの崩壊により危害が生じるおそれのある箇所

No	箇所名	町名等	地形要因 傾斜率 (%)	高さ m	被害想定 区域 人数
①	江別文京台	文京台714-4	30	12	1
②	江別大森栄町1	大森栄町34-6,7	45	12	2
③	江別大森栄町2	大森栄町34	39	8	-
④	江別大森栄町2	大森栄町35付近	45	14	-
⑤	江別元野幌	元野幌940-2付近	31	6	-
⑥	江別工栄町	工栄町12付近	42	20	-
⑦	江別上江別1	上江別東町12	45	8	-
⑧	江別上江別2	上江別東町8,9	45	8	-

凡例 LEGEND

	指定緊急避難場所(地震) Emergency Evacuation Site(Earthquake) ※冬期間使用に適さない状態のときは、指定避難所へ
	指定避難所 Evacuation Shelter 指定緊急避難場所(土砂災害) Emergency Evacuation Site(Landslide)
	指定避難所 Evacuation Shelter 指定緊急避難場所(洪水、土砂災害) Emergency Evacuation Site(Flood, Landslide)
	救急告示医療機関 Designated Emergency Hospital
	緊急貯水水槽 Emergency Water Storage Tank
	災害時給水栓 Emergency faucet
	トイレ付公園 Park with Public Restroom

