

平成18年度～令和2年度 業務量及び給水収益の推移（税抜き、臨時用及び湯屋用除く）

◎給水収益前年度比較（令和元年度・2年度比較）

【家事用】

給水収益 66,248千円

うち供給単価の増による増収 0.29円 × 8,581,608<sup>m³</sup> = 2,489千円

うち有収水量の増による増収 377,396<sup>m³</sup> × 168.85円 = 63,723千円

【業務用】

給水収益 ▲35,848千円

うち供給単価の増による増収 0.71円 × 1,651,684<sup>m³</sup> = 1,173千円

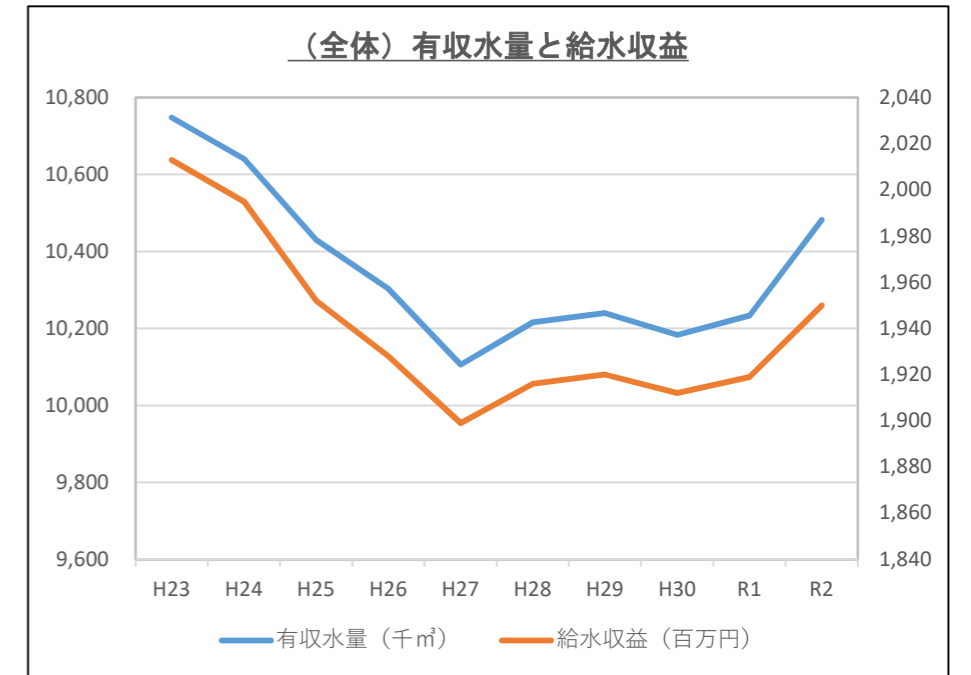
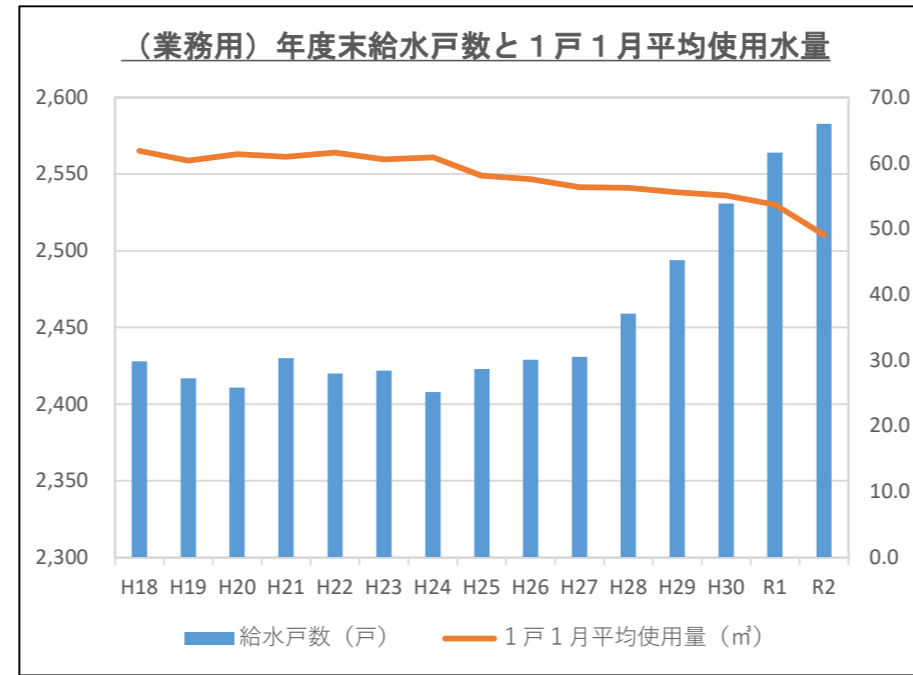
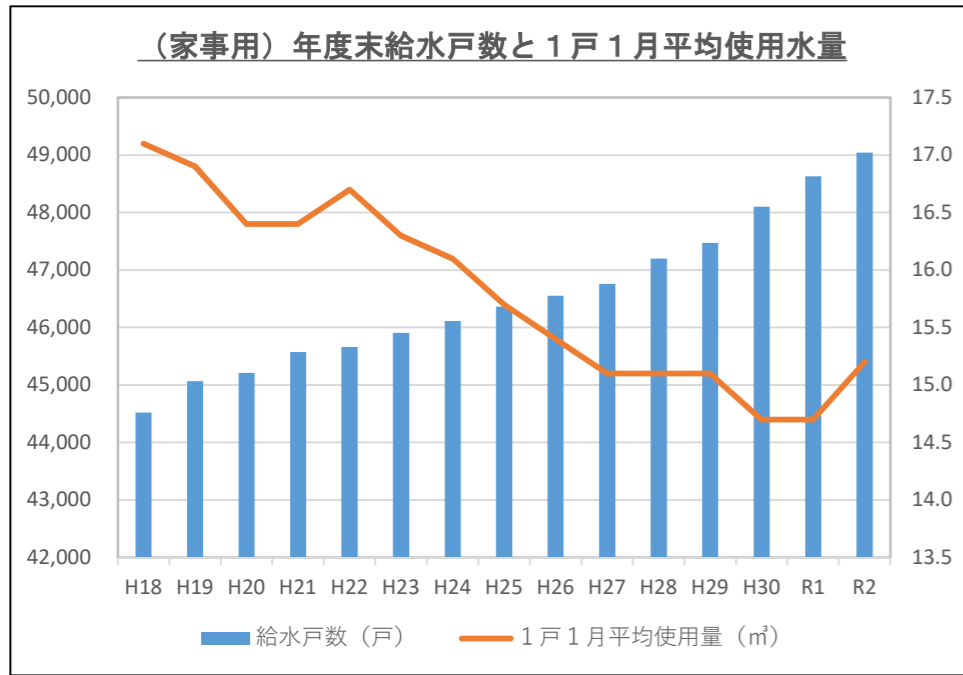
うち有収水量の減による減収 ▲129,180<sup>m³</sup> × 286.62円 = ▲37,026千円

【全体】

給水収益 30,400千円

うち供給単価の減による減収 ▲1.54円 × 10,233,292<sup>m³</sup> = ▲15,759千円

うち有収水量の増による増収 248,216<sup>m³</sup> × 185.96円 = 46,158千円



	平成18年度 2006年度	平成19年度 2007年度	平成20年度 2008年度	平成21年度 2009年度	平成22年度 2010年度	平成23年度 2011年度	平成24年度 2012年度	平成25年度 2013年度	平成26年度 2014年度	平成27年度 2015年度	平成28年度 2016年度	平成29年度 2017年度	平成30年度 2018年度	令和元年度 2019年度	令和2年度 2020年度	
家事用	給水人口（人）	123,050	122,989	122,338	122,001	121,611	120,989	120,502	119,897	119,341	118,711	118,488	118,404	118,518	119,113	119,206
	給水戸数（戸）	44,521	45,067	45,207	45,574	45,666	45,911	46,113	46,366	46,555	46,759	47,199	47,471	48,099	48,629	49,040
	有収水量（m³）	9,136,991	9,143,641	8,890,763	8,990,362	9,126,510	8,987,007	8,881,724	8,739,085	8,623,575	8,461,407	8,554,661	8,574,976	8,508,109	8,581,608	8,959,004
	1人1日平均使用量（L）	203.4	203.1	199.1	201.9	205.6	202.9	201.9	199.7	198.0	194.7	197.8	198.4	196.7	196.8	205.9
	1戸1月平均使用量（m³）	17.1	16.9	16.4	16.4	16.7	16.3	16.1	15.7	15.4	15.1	15.1	15.1	14.7	14.7	15.2
	給水収益（千円）						1,513,414	1,495,685	1,471,088	1,450,464	1,428,996	1,440,849	1,444,417	1,432,480	1,446,497	1,512,745
供給単価（円）						168.40	168.40	168.33	168.20	168.88	168.43	168.45	168.37	168.56	168.85	
業務用	給水戸数（戸）	2,428	2,417	2,411	2,430	2,420	2,422	2,408	2,423	2,429	2,431	2,459	2,494	2,531	2,564	2,583
	有収水量（m³）	1,803,832	1,750,683	1,777,609	1,779,850	1,788,407	1,760,218	1,758,661	1,690,472	1,678,545	1,643,912	1,660,755	1,664,630	1,674,008	1,651,684	1,522,504
	1戸1月平均使用量（m³）	61.9	60.4	61.4	61.0	61.6	60.6	60.9	58.1	57.6	56.4	56.3	55.6	55.1	53.7	49.1
	給水収益（千円）						498,896	499,211	480,405	477,403	469,921	474,263	474,936	478,865	472,232	436,384
	供給単価（円）						283.43	283.86	284.18	284.41	285.85	285.57	285.31	286.06	285.91	286.62
全体	給水戸数（戸）	46,949	47,484	47,618	48,004	48,086	48,333	48,521	48,789	48,984	49,190	49,658	49,965	50,630	51,193	51,623
	有収水量（m³）	10,940,823	10,894,324	10,668,372	10,770,212	10,914,917	10,747,225	10,640,385	10,429,557	10,302,120	10,105,319	10,215,416	10,239,606	10,182,117	10,233,292	10,481,508
	給水収益（千円）						2,012,309	1,994,896	1,951,493	1,927,866	1,898,916	1,915,111	1,919,352	1,911,344	1,918,729	1,949,129
	供給単価（円）						187.24	187.48	187.11	187.13	187.91	187.47	187.44	187.72	187.50	185.96