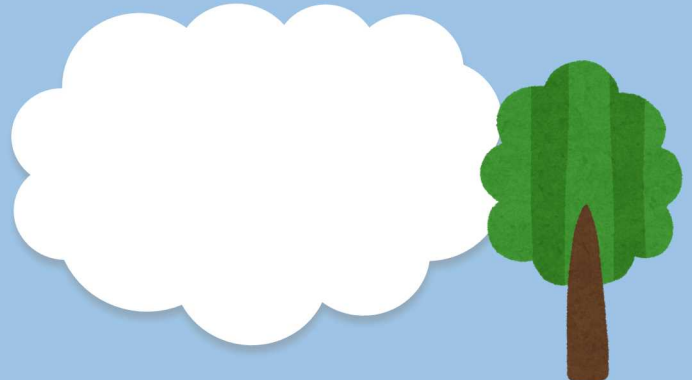
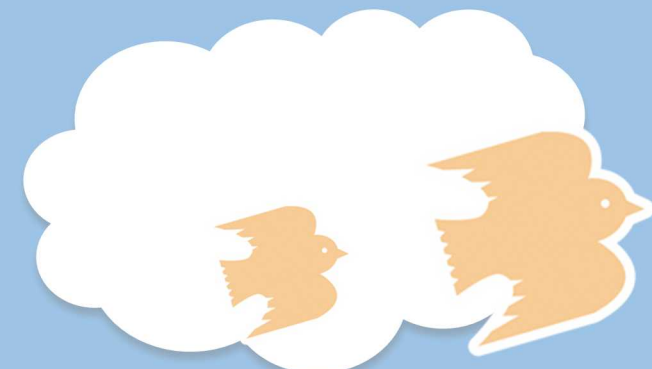
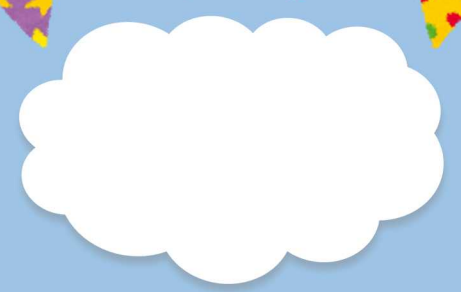
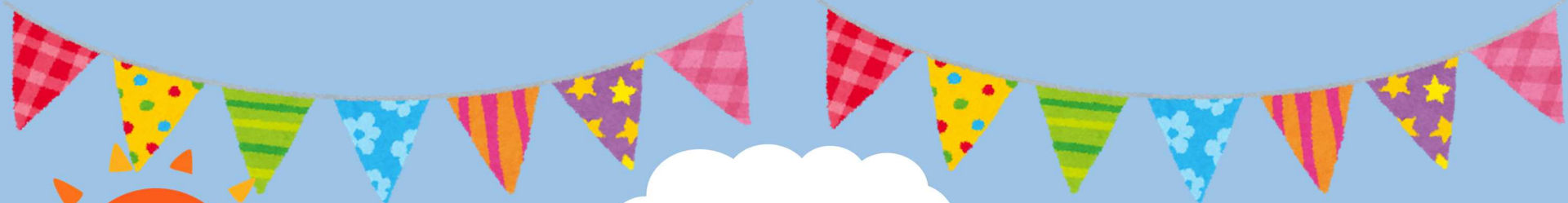
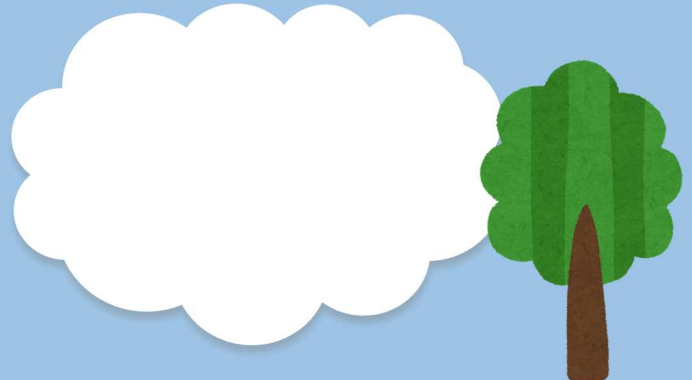
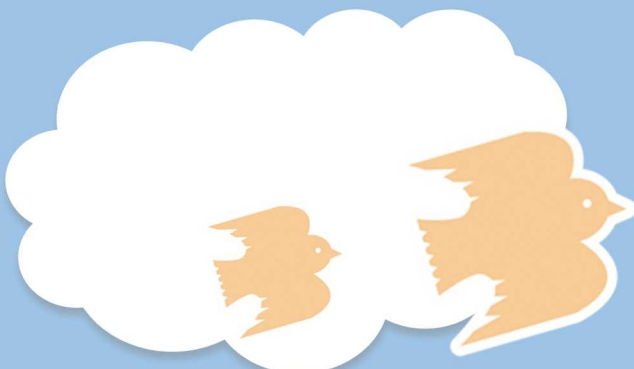


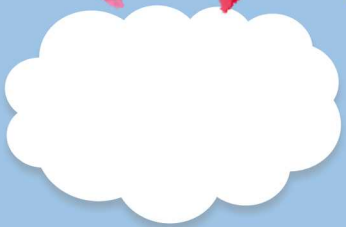
保育園の申請について



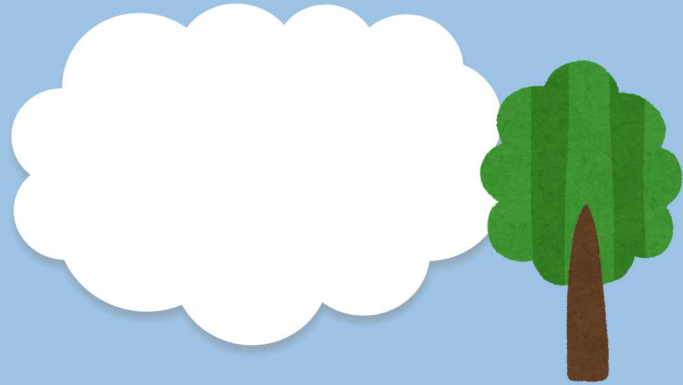


保育園について知りたい時は





市役所子ども育成課に行きましょう。



江 別 市 役 所

子ども育成課は、市役所の2階にあります

保育園入園申請

子育て課
子育て課

1616

児童扶養
特別児童扶養
障害児福祉
児童手

16番の保育園入園申請窓口へ

令和3年度
(別冊) 江別市教育・保育施設ガイド



令和2年10月

子育

教育・保育施設ガイドに沿って

令和3年度
教育・保育施設ガイド



令和2年10月

江別市健康福祉部

給付係



担当者が優しく説明してくれます

☆教育・保育施設所在地マップ☆



江別市には11の保育所・9つの認定こども園・12の地域型保育施設の認可園があります。

- 保育園

(0歳児クラスから就学前まで)

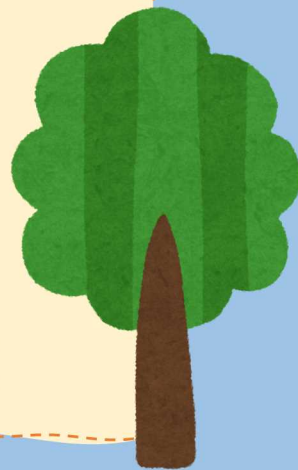
*1歳児クラスから受け入れの園もあります

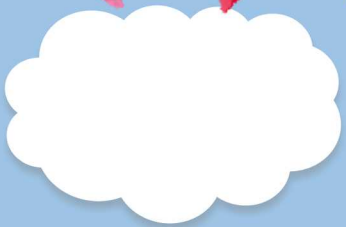
- 認定こども園

(幼稚園と保育園を兼ねた施設)

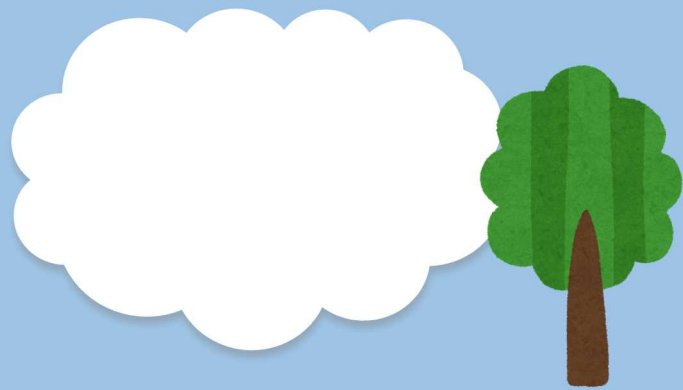
- 地域型保育施設

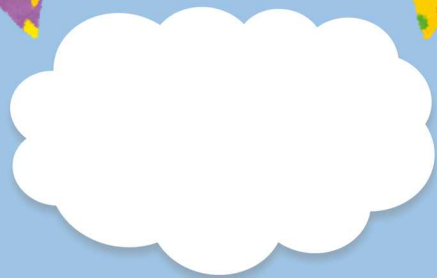
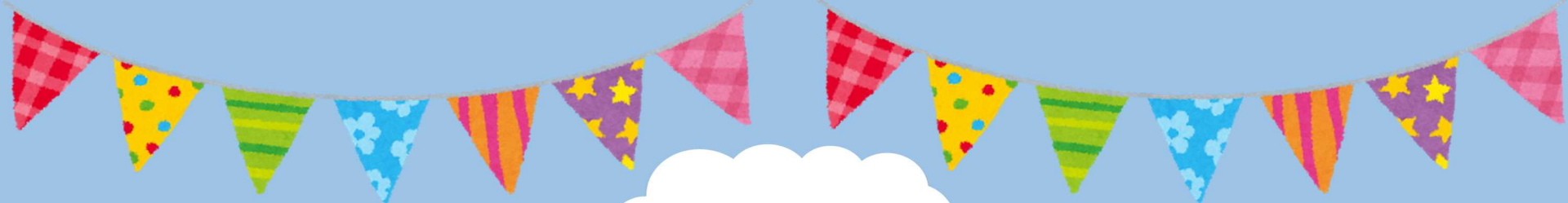
(0歳児クラスから2歳児クラスまで)



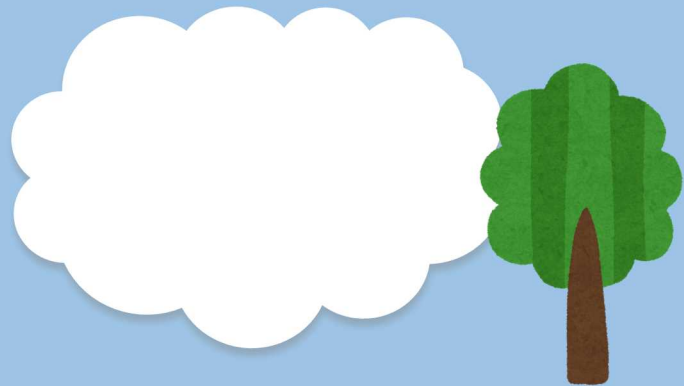
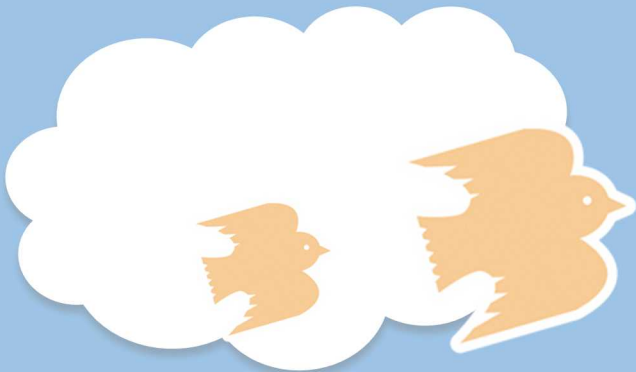


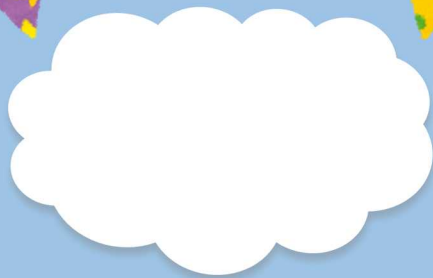
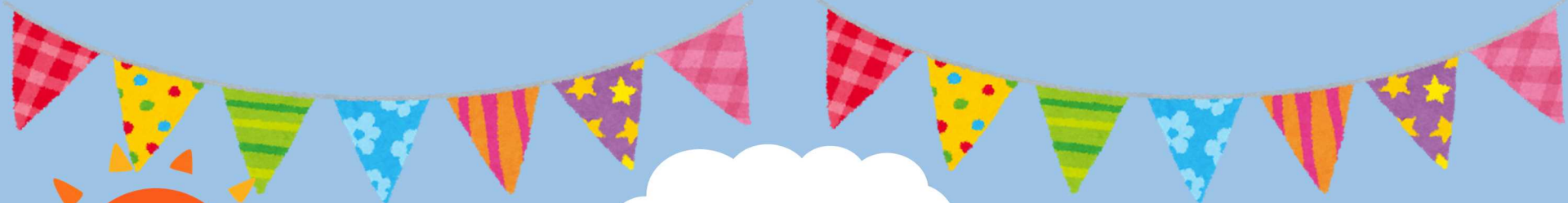
見学もできます。希望する方は
各園にお問い合わせくださいね。



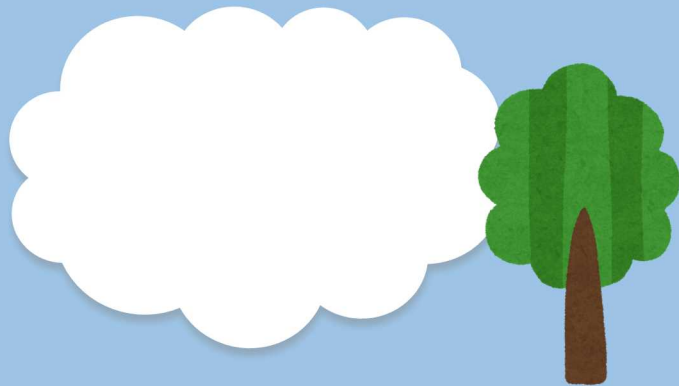
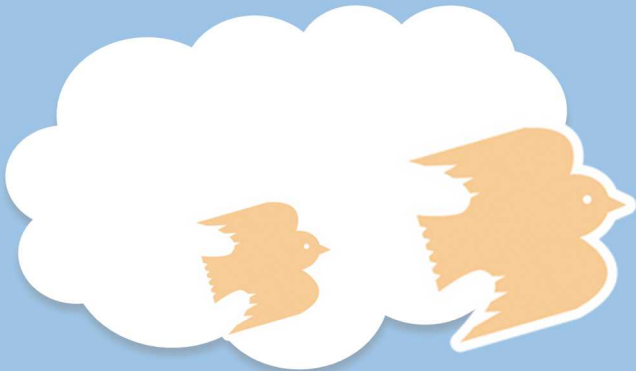


保育園の入園に向け 必要な手続き等について





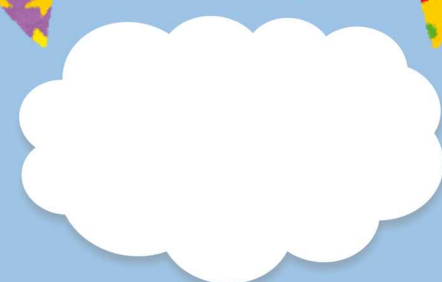
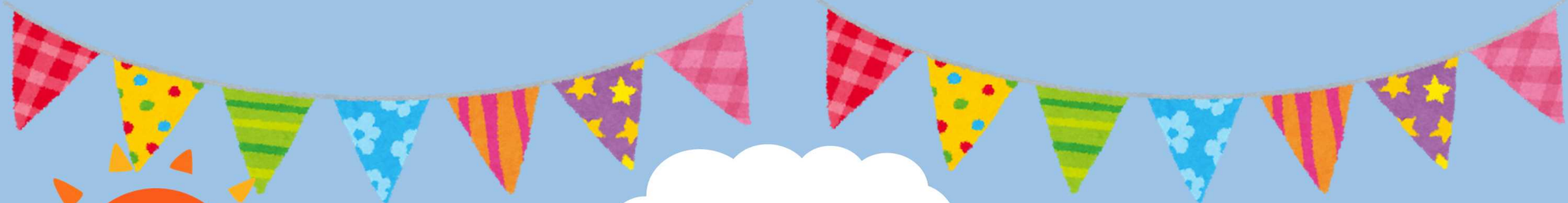
保育園に入る要件として



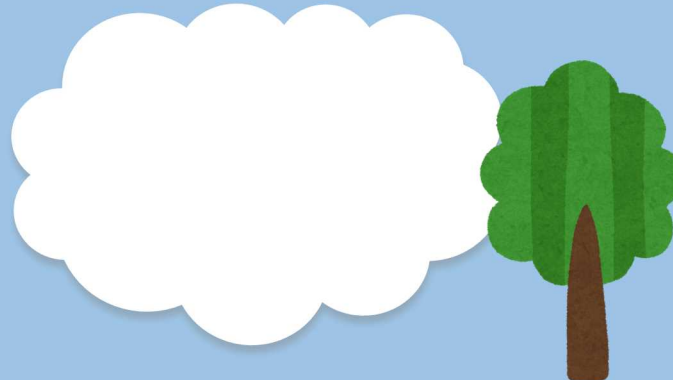
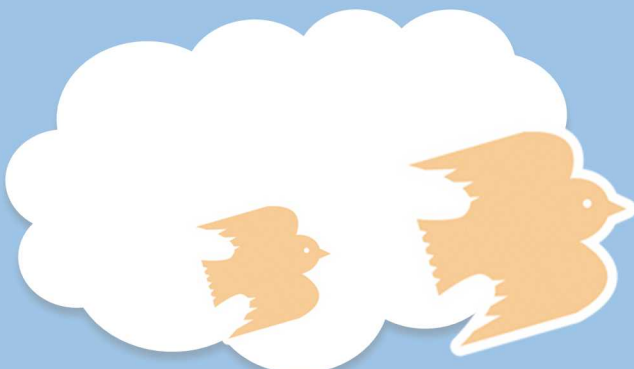
- ・就労(月64時間以上)
 - ・妊娠または出産
 - ・保護者の疾病
 - ・求職活動
- など

そのほか保育の必要性がある場合。
詳しくは「教育・保育施設ガイド」に掲載。





入園の選考について



保育が必要な程度の高い方から利用の内定をします。

先着順ではありません。

江別市保育施設入所選考基準表

令和3年4月入所から適用

1. 基礎点数

類型	項目	点数
就労	月150時間以上の就労を常態とする。	10
	月140時間以上150時間未満の就労を常態とする。	9
	月120時間以上140時間未満の就労を常態とする。	8
	月100時間以上120時間未満の就労を常態とする。	7
	月80時間以上100時間未満の就労を常態とする。	6
	月64時間以上80時間未満の就労を常態とする。	5
出産	妊娠・出産	8
	※ただし、切迫早産等出産に関して入院、通院又は治療を要する場合は、疾病とする。	10

入所選考基準表に基づいて点数が付き
点数の高い方から希望園に案内されます。
(基礎点数と調整点数の合計)

医師により家庭での保育が不可と診断された場合

保護
世帯

保育が必要な程度の高い方から利用の内定をします。

先着順ではありません。

江別市保育施設入所選考基準表

令和3年4月入所から適用

1. 基礎点数

類型	項目	点数
就労	月150時間以上の就労を常態とする。	10
	月140時間以上150時間未満の就労を常態とする。	9
	月120時間以上140時間未満の就労を常態とする。	8
	月100時間以上120時間未満の就労を常態とする。	7
	月80時間以上100時間未満の就労を常態とする。	6
	月64時間以上80時間未満の就労を常態とする。	5
出産	妊娠・出産 ※ただし、切迫早産等出産に関して入院、通院又は治療を要する場合は、疾病とする。	8
	入院が1カ月以上に達すると見込まれるもの	10

①基礎点数

保護者の月の就労時間や疾病、出産、求職活動などに応じてつけられる

医師により家庭での保育が不可と診断された場合

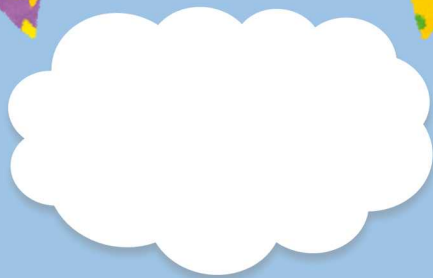
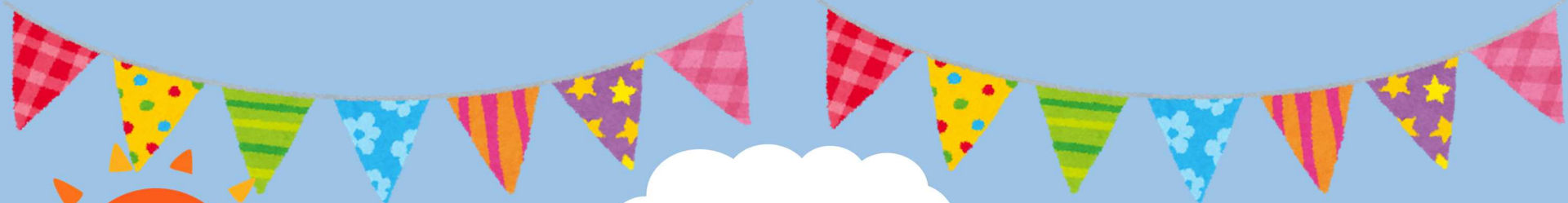
保護
世帯

2. 調整点数

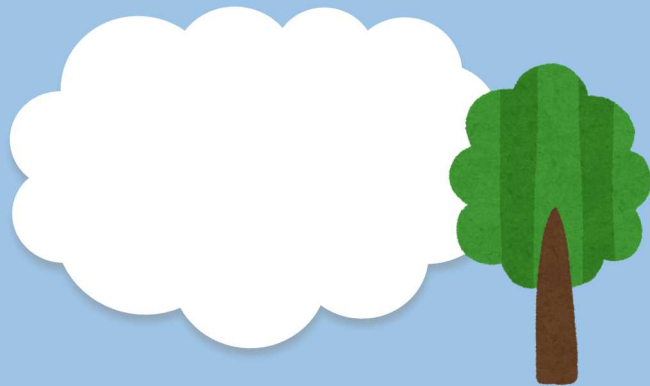
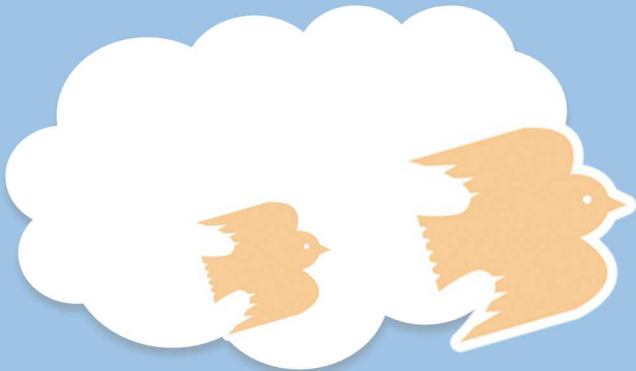
類型	項目	点数	
保護者・ 世帯条件	ひとり親世帯の場合	12	
	生活保護世帯（就労による自立支援につながる場合）	2	
	法に基づく産前産後休暇・育児休業明けの場合	2	
	保育士等資格保有者が、江別市内の保育施設等※1で保育業務に従事する場合	月120時間以上の就労を常態とする。	6
		月100時間以上120時間未満の就労を常態とする。	5
		月64時間以上100時間未満の就労を常態とする。	4
	江別市に転入予定で、賃貸契約書もしくは売買契約書の提出がない場合	-1	
	申込児の祖父母と同居（隣家、二世帯住宅を含む。）している世帯。ただし、身体的、年齢的(60歳以上)に保育が不可能な場合、祖父母の就業が理由で保育が不可能な場合は除く。	-1	
保育料を滞納しており、納付の督促に対して誠意ある対応がみられない場合 <small>（滞納している場合は、調整点数は加算いたしません）</small>	-5		

②調整点数

ひとり親世帯、育休明け、兄弟のいる園を希望などによって加算される



申し込みの受付について

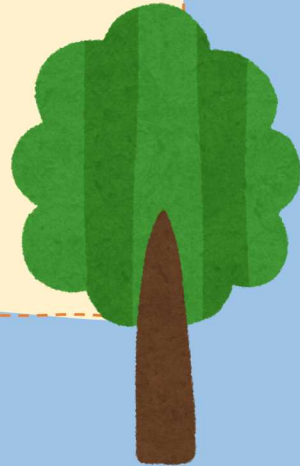




①新年度4月入園

②5月以降の入園

申請書の提出期間が違います。



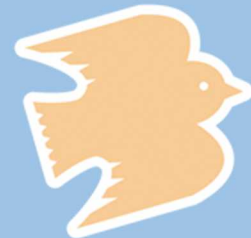
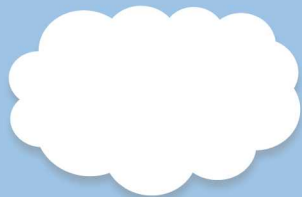
①新年度4月入園の場合

10月中旬より申請書類等の配布

【配布場所】

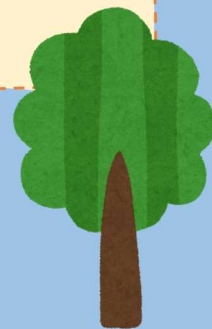
- ・市役所子ども育成課（市役所2階窓口）
* 書類の記入の仕方など説明が受けられます。
- ・大麻出張所
- ・市ホームページよりダウンロード





【提出方法】子ども育成課窓口に持参
もしくは郵送

【提出期間】例年**11月上旬**～**11月下旬**



★申請のポイント

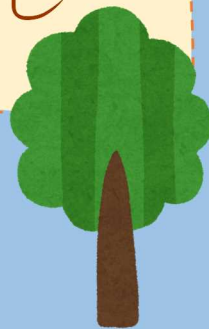
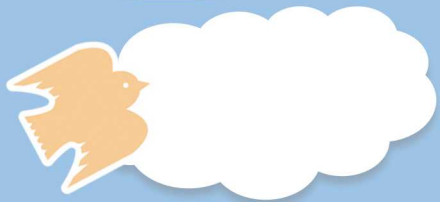
- 先着順ではありませんが、書類の不備等で申請が受理されない場合があります。早めの提出をおすすめします。
- 希望園に空きがなければ入園はかないませんので、希望園はできるだけ多く記入すると良いでしょう。



②5月以降の入園

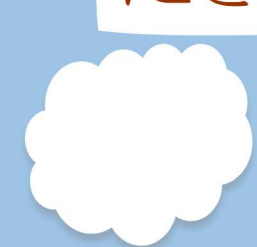
【提出期間】**1か月半前から2か月前申請**

【配布場所】【提出先】は、新年度4月入園と同じ





わからないことがあれば、
「ほこあほこ」、「あそびのひろば」などで
気軽に子育て支援コーディネーターに聞いてく
ださい♪





保育園の申請についての詳細は
「子ども育成課」へ

市役所2階窓口

☎011-381-1030