

# 水鏡

MIZU-KAGAMI  
MIZU-KAGAMI

NO.108

## TOPICS

- ・ 洗管作業日程
- ・ 飲料水を備蓄しよう
- ・ おいしい水って？
- ・ マンホールにご注意を

第63回 水道週間 6月1日(火)～6月7日(月)

スローガン  
生活も ウイルス予防も 蛇口から

水道週間は、水道についての理解と関心を高めていただくため、厚生労働省が定め毎年実施しているものです。

【詳細】 水道部総務課 ☎ 385-1213

# 道路内の水道管を洗う作業を行います

【詳細】 水道整備課維持管理係 ☎ 383-2439

市では、きれいな水道水をお使いいただくため、市内を8つの区域に分けて8年周期で、計画的に道路内に埋設されている水道管の洗管作業を行っています。

洗管作業では、水道水のにごりの原因となる水道管内に付着している水あかを、管内に大量の水道水を流して取り除きます。

この作業を行うことで折損事故の漏水などで、急に水量が増えた場合でもにこらずに水道を使うことができます。



▲ 洗管作業で大量の水を流している様子

## 令和3年度 洗管作業日程

### ▶ 作業期間

6月8日(火)～7月8日(木)

### ▶ 作業時間

午後11時～翌朝5時30分

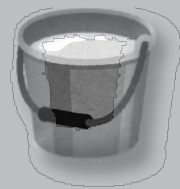
### ▶ 対象地区

条丁目/一番町/若草町/いずみ野/緑町西1～3丁目/緑町東1～4丁目/萩ヶ岡/牧場町の一部/対雁の一部/王子の一部/上江別南町の一部/上江別西町の一部/上江別東町の一部/ゆめみ野南町の一部/元江別の一部

※詳細は、お送りするチラシや市ホームページをご確認ください。

## 飲み水のくみ置きをお忘れなく！

洗管作業中は一時的に断水・水圧低下・にごり水などが発生することがあるため、水の使用はお控えください。対象地区の方は、必要な飲み水などのくみ置きをお願いします。



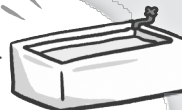
もしものときのために…

## 水と給水容器の備蓄にご協力をお願いします

災害による断水などに備えて1人1日3ℓを目安に3日分の飲料水を備蓄しましょう。3日を過ぎた水は、洗濯や掃除などの生活用水として利用してください。

また、市で備蓄している給水袋は数に限りがあります。給水所で給水をうけるための給水容器（ペットボトル、ポリタンクなど）は日頃から準備しておくとう安心です。

ワンポイント  
アドバイス



お風呂の残り湯を捨てずにためておくとう生活用水として、トイレなどに使えます！

※お子さんの転落防止のため、お風呂のふたは閉めておきましょう。

水質検査を行っています



水道水の水質検査計画は、水道部ホームページまたは水道部営業センター窓口で公開しています。

水道部 HP ▶



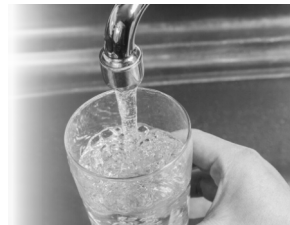


# 「おいしい水」ってどんな水？

〔詳細〕 浄水場浄水係 ☎ 382-2756

水の「おいしさ」は、のどの渇きなど飲む人の体調や、水温などの条件によって感じ方が違い、一概に決めにくいものですが、一般的に「適量のミネラル分を含む」、「異臭味がしない」ときに、おいしく感じるといわれています。

より質の高い水道水を提供するため水質管理目標設定項目が設定されています。そのうち「おいしさ」にかかわる比較は、以下のとおりです。江別市の水道水は、すべて目標値の範囲内で、「おいしい質の高い水道水」といえます。



項目	簡単な説明	水質管理目標 設定項目の目標値	江別市の 水道水
残留塩素	水に臭いを与えるため、濃度が高いと水の味がまずくなる。	1mg/ℓ 以下	0.58
カルシウム マグネシウムなど	少ないと淡白な味になり、適量に含まれているとコクのあるまろやかな味がする。多いと好き嫌いが出ると言われている。	10～100mg/ℓ	73.4
遊離炭酸	水に含まれる炭酸ガスのこと。水にさわやかな味を与えるが、多いと刺激が強く飲みにくくなる。	20mg/ℓ 以下	3.5
有機物など (過マンガンカリウム消費量)	多いと渋みをつけ、水の味を損なう。	3mg/ℓ 以下	1.1
蒸発残留物	主にミネラルの含有量を示し、適量に含まれているとコクのあるまろやかな味がする。多いと好き嫌いが出ると言われている。	30～200mg/ℓ	175

※令和2年度上江別浄水場系水栓水の年間平均値（採水地点・豊幌）



## 大雨の日はマンホールにご注意ください



大雨が降ると、大量の雨が下水管に流れるため、マンホールのふたが外れてしまうことがあります。ふたが外れると、マンホールに人が落ちたり、車や自転車が落ちて事故につながる危険性があります。大雨のときに外出する際は、道路の状況に十分注意してください。

ふたが外れたマンホールを見つけた場合は、ご連絡をお願いします。

〔詳細〕 下水道施設課維持管理係 ☎ 385-4988

水道料金のお支払いには

## 口座振替をご利用ください

〔詳細〕 営業センター ☎ 385-1215

口座振替にすると、お客様が指定した市内の金融機関の預金口座から水道料金・下水道使用料が自動的に支払われるため、支払いに向かう手間や払い忘れがなくなり、大変便利です。まだ口座振替を利用していない方は、ぜひご検討ください。

※口座振替の手続きは金融機関の窓口でもできます。手続きをする際は、通帳、印鑑、水道のお客様番号を確認できるものをご持参ください。

### ■ 領収のお知らせを省略できます

口座振替でお支払いされた方は、水道部から領収のお知らせを発行していますが、環境への配慮から、不要の申出があれば発行を省略しています。現在、1万3千件近くのご協力をいただいています。

引き続き、皆様のご理解とご協力をお願いします。