

# 第16章 行 財 政

---

## 1 会計別予算現額・決算額の推移

## 1-1 歳入

歳入科目	平成27年度		28年度	
	予算現額	決算額	予算現額	決算額
総額	90,840,500	89,621,531	91,282,934	87,635,421
I 一般会計	48,114,432	47,297,382	48,846,863	46,381,481
1 市税	12,053,000	12,093,944	12,178,000	12,213,712
2 地方譲与税	361,000	385,987	371,000	382,716
3 利子割交付金	24,000	20,039	17,000	12,773
4 配当割交付金	32,000	40,093	58,000	23,690
5 株式等譲渡所得割交付金	38,000	33,387	38,000	14,251
6 地方消費税交付金	2,079,000	2,227,062	2,210,000	2,019,337
7 自動車取得税交付金	48,000	58,288	57,000	64,948
8 ゴルフ場利用税交付金(～H30)	1	-	1	-
8 環境性能割交付金(R1～)	-	-	-	-
9 国有提供施設等所在市町村助成交付金	300	304	300	321
10 地方特例交付金	60,000	62,116	67,206	67,206
11 地方交付税	10,254,673	10,295,246	10,108,239	9,990,725
12 交通安全対策特別交付金	20,000	20,746	23,000	20,240
13 分担金及び負担金	305,427	313,662	229,923	238,057
14 使用料及び手数料	820,359	808,992	822,989	792,121
15 国庫支出金	8,829,014	8,344,132	9,557,972	8,599,839
16 道支出金	3,060,189	2,953,226	3,753,355	3,320,605
17 財産収入	197,925	198,381	137,534	138,569
18 寄附金	34,985	34,100	61,672	53,896
19 繰入金	1,586,898	1,325,674	1,226,330	1,224,330
20 繰越金	582,575	667,280	722,873	722,873
21 諸収入	1,622,577	1,569,614	1,851,623	1,732,926
22 市債	6,104,509	5,845,109	5,354,846	4,748,346
II 特別会計	27,068,620	26,902,509	26,675,377	25,974,459
1 国民健康保険	15,621,779	15,803,398	15,833,914	15,300,802
2 後期高齢者医療	1,552,000	1,476,290	1,497,863	1,497,055
3 介護保険	8,913,684	8,644,577	9,139,600	8,974,793
4 基本財産基金運用	981,157	978,244	204,000	201,809
III 公営企業会計	15,657,448	15,421,640	15,760,694	15,279,481
1 病院事業	7,824,596	7,741,675	8,069,979	7,634,149
a 収益的収入	6,990,950	6,942,411	7,360,114	6,927,840
b 資本的収入	833,646	799,264	709,865	706,309
2 水道事業	2,902,180	2,824,267	2,935,794	2,978,221
a 収益的収入	2,613,151	2,576,638	2,506,484	2,570,025
b 資本的収入	289,029	247,629	429,310	408,196
3 下水道事業	4,930,672	4,855,698	4,754,921	4,667,111
a 収益的収入	3,638,930	3,598,452	3,596,119	3,590,666
b 資本的収入	1,291,742	1,257,246	1,158,802	1,076,445

単位=千円

29 年 度		30 年 度		令 和 元 年 度		科 目
予 算 現 額	決 算 額	予 算 現 額	決 算 額	予 算 現 額	決 算 額	
89,635,031	86,134,127	85,752,567	83,819,911	88,078,761	85,458,857	総 額
46,178,308	44,772,406	45,790,926	44,996,964	49,048,932	46,578,531	I 一 般
12,378,000	12,437,669	12,457,000	12,484,303	12,611,000	12,658,606	1
378,000	381,747	392,000	384,903	405,000	388,414	2
11,000	22,479	21,000	18,238	26,000	9,019	3
43,000	31,893	30,000	24,518	35,000	29,300	4
21,000	32,212	32,000	21,117	32,000	19,032	5
2,180,000	2,159,694	2,180,000	2,194,874	2,140,000	2,076,546	6
70,000	95,093	95,000	85,632	50,000	42,937	7
1	-	1	-	-	-	8
-	-	-	-	22,000	12,313	8
300	341	300	341	300	341	9
72,000	72,444	84,000	85,438	296,180	222,291	10
9,800,263	9,895,052	9,632,030	9,851,789	10,103,794	10,077,743	11
21,000	20,648	21,000	19,174	21,000	17,381	12
227,417	235,705	213,934	221,014	189,853	189,869	13
814,226	801,882	836,813	810,211	842,336	807,388	14
8,526,167	7,678,500	8,345,282	7,977,621	8,877,966	8,258,721	15
3,612,371	3,517,742	3,360,733	3,094,981	3,561,802	3,426,644	16
230,100	229,085	95,356	93,844	337,832	337,339	17
161,439	165,309	129,535	106,067	131,228	132,063	18
1,065,412	965,712	1,703,888	1,670,884	1,956,447	1,918,347	19
444,548	444,548	643,799	643,799	848,002	848,002	20
1,746,230	1,687,017	1,835,079	1,747,440	2,776,435	2,126,078	21
4,375,834	3,897,634	3,682,176	3,460,776	3,784,757	2,980,157	22
27,437,203	26,399,453	25,322,417	24,726,156	25,271,584	25,225,220	II 特 別
15,640,339	15,003,841	12,642,718	12,621,291	12,561,760	12,596,345	1
1,581,000	1,559,293	1,677,753	1,649,169	1,713,000	1,708,076	2
9,868,864	9,499,219	10,365,946	9,828,541	10,323,824	10,248,007	3
347,000	337,100	636,000	627,155	673,000	672,792	4
16,019,520	14,962,268	14,639,224	14,096,791	13,758,245	13,655,106	III 公 営 企 業
8,121,080	7,213,793	6,920,257	6,457,738	6,054,964	6,054,710	1
7,401,765	6,519,662	6,268,231	5,807,518	5,455,058	5,455,224	a
719,315	694,131	652,026	650,220	599,906	599,486	b
3,130,896	3,092,902	3,091,668	3,084,494	2,916,051	2,899,654	2
2,588,090	2,592,767	2,586,958	2,591,851	2,585,776	2,581,503	a
542,806	500,135	504,710	492,643	330,275	318,151	b
4,767,544	4,655,573	4,627,299	4,554,559	4,787,230	4,700,742	3
3,681,567	3,641,037	3,551,440	3,529,387	3,607,613	3,574,051	a
1,085,977	1,014,536	1,075,859	1,025,172	1,179,617	1,126,691	b

資料 財政課

## 1 会計別予算現額・決算額の推移（つづき）

## 1-2 歳 出

歳 出 科 目	平成 27 年 度		28 年 度	
	予 算 現 額	決 算 額	予 算 現 額	決 算 額
総 額	93,514,835	90,784,307	93,517,747	88,738,424
I 一 般 会 計	48,114,432	46,574,509	48,846,863	45,936,933
1 議 会 費	263,888	260,980	241,265	239,968
2 総 務 費	8,140,336	7,965,624	7,862,999	7,666,185
3 民 生 費	13,112,512	12,841,507	14,911,746	14,255,813
4 衛 生 費	2,380,705	2,320,603	2,420,454	2,380,277
5 労 働 費	129,631	83,117	85,861	82,367
6 農 林 水 産 業 費	838,768	717,150	1,746,123	1,240,347
7 商 工 費	1,855,078	1,782,416	1,753,985	1,518,597
8 土 木 費	4,957,660	4,521,879	5,131,477	4,205,935
9 消 防 費	284,383	280,230	254,472	248,021
10 教 育 費	5,637,222	5,420,275	4,575,509	4,375,289
11 公 債 費	4,251,254	4,247,802	4,371,799	4,367,539
12 諸 支 出 金 費	6,212,995	6,132,926	5,442,173	5,356,595
13 予 備 費	50,000	-	49,000	-
II 特 別 会 計	27,068,620	26,354,504	26,675,377	25,336,574
1 国 民 健 康 保 険	15,621,779	15,377,483	15,833,914	14,978,462
2 後 期 高 齢 者 医 療	1,552,000	1,471,514	1,497,863	1,493,191
3 介 護 保 険	8,913,684	8,528,283	9,139,600	8,664,367
4 基 本 財 産 基 金 運 用	981,157	977,224	204,000	200,554
III 公 営 企 業 会 計	18,331,783	17,855,294	17,995,507	17,464,917
1 病 院 事 業	8,729,386	8,614,098	8,626,262	8,385,026
a 収 益 的 支 出	7,500,539	7,420,485	7,622,646	7,387,961
b 資 本 的 支 出	1,228,847	1,193,613	1,003,616	997,065
2 水 道 事 業	3,694,972	3,500,123	3,554,166	3,408,265
a 収 益 的 支 出	2,372,578	2,256,277	2,277,610	2,175,468
b 資 本 的 支 出	1,322,394	1,243,846	1,276,556	1,232,797
3 下 水 道 事 業	5,907,425	5,741,073	5,815,079	5,671,626
a 収 益 的 支 出	3,405,788	3,307,079	3,382,526	3,325,291
b 資 本 的 支 出	2,501,637	2,433,994	2,432,553	2,346,335

単位=千円

29 年 度		30 年 度		令 和 元 年 度		科 目
予 算 現 額	決 算 額	予 算 現 額	決 算 額	予 算 現 額	決 算 額	
91,632,800	87,027,711	88,693,955	85,455,602	91,531,586	87,539,910	総 額
46,178,308	44,128,607	45,790,926	44,148,962	49,048,932	46,057,147	I 一 般
243,418	240,890	235,104	233,061	230,500	215,272	1
7,765,584	7,580,342	7,925,851	7,709,540	8,392,903	8,146,641	2
14,177,769	13,812,540	14,069,072	13,720,013	15,962,348	15,261,204	3
2,412,011	2,371,813	2,417,587	2,368,488	2,429,200	2,374,555	4
82,283	81,860	73,832	73,233	71,114	70,292	5
1,041,680	951,117	732,784	489,058	771,907	559,124	6
1,674,210	1,587,738	1,611,349	1,531,017	1,812,326	1,496,960	7
6,149,204	5,255,635	5,830,907	5,469,522	5,226,983	4,880,577	8
259,265	246,911	423,622	414,134	250,037	243,955	9
2,711,889	2,558,282	2,462,372	2,312,381	3,251,237	2,331,392	10
3,943,625	3,939,448	3,778,555	3,776,012	3,635,747	3,634,012	11
5,669,370	5,502,031	6,188,236	6,052,503	6,964,630	6,843,163	12
48,000	-	41,655	-	50,000	-	13
27,437,203	25,582,668	25,322,417	24,148,660	25,271,584	24,769,468	II 特 別
15,640,339	14,577,123	12,642,718	12,430,020	12,561,760	12,429,611	1
1,581,000	1,554,288	1,677,753	1,642,776	1,713,000	1,701,819	2
9,868,864	9,115,512	10,365,946	9,450,364	10,323,824	9,966,336	3
347,000	335,745	636,000	625,500	673,000	671,702	4
18,017,289	17,316,436	17,580,612	17,157,980	17,211,070	16,713,295	III 公 営 企 業
8,691,819	8,349,816	8,145,522	8,051,343	7,749,805	7,578,598	1
7,537,556	7,212,727	7,039,429	6,946,639	6,705,517	6,534,311	a
1,154,263	1,137,089	1,106,093	1,104,704	1,044,288	1,044,287	b
3,562,937	3,432,680	3,689,281	3,509,969	3,780,906	3,661,776	2
2,285,973	2,195,600	2,246,663	2,149,742	2,324,248	2,230,832	a
1,276,964	1,237,080	1,442,618	1,360,227	1,456,658	1,430,944	b
5,762,533	5,533,940	5,745,809	5,596,668	5,680,359	5,472,921	3
3,481,034	3,379,788	3,429,136	3,325,189	3,472,838	3,359,775	a
2,281,499	2,154,152	2,316,673	2,271,479	2,207,521	2,113,146	b

資料 財政課

## 2 市税収入状況

科 目	平成 27 年度			28 年度		
	調 定 額	収 入 額	収 入 率	調 定 額	収 入 額	収 入 率
一 般 会 計 市 税 総 額	12,489,129	12,093,945	96.8	12,560,245	12,213,710	97.2
a 現 年 課 税 分	12,021,434	11,964,373	99.5	12,184,102	12,122,442	99.5
b 滞 納 繰 越 分	467,695	129,572	27.7	376,143	91,268	24.3
I 市 民 税	5,593,793	5,383,423	96.2	5,611,438	5,423,836	96.7
a 現 年 課 税 分	5,341,856	5,309,628	99.4	5,410,770	5,369,343	99.2
b 滞 納 繰 越 分	251,937	73,795	29.3	200,668	54,493	27.2
1 個 人	4,933,920	4,725,913	95.8	4,941,092	4,760,994	96.4
a 現 年 課 税 分	4,689,304	4,654,661	99.3	4,746,944	4,707,788	99.2
b 滞 納 繰 越 分	244,616	71,252	29.1	194,148	53,206	27.4
2 法 人	659,873	657,510	99.6	670,346	662,842	98.9
a 現 年 課 税 分	652,552	654,967	100.4	663,826	661,555	99.7
b 滞 納 繰 越 分	7,321	2,543	34.7	6,520	1,287	19.7
II 固 定 資 産 税	4,954,162	4,804,376	97.0	4,998,408	4,869,781	97.4
a 現 年 課 税 分	4,729,492	4,709,783	99.6	4,806,944	4,791,228	99.7
b 滞 納 繰 越 分	174,905	44,828	25.6	142,349	29,438	20.7
c 交 付 金 ・ 納 付 金	49,765	49,765	100.0	49,115	49,115	100.0
III 軽 自 動 車 税	162,728	157,874	97.0	188,228	183,730	97.6
a 現 年 課 税 分	157,261	155,994	99.2	183,755	182,318	99.2
b 滞 納 繰 越 分	5,467	1,880	34.4	4,473	1,412	31.6
c 環 境 性 能 割 分	-	-	-	-	-	-
IV 市 た ば こ 税	815,301	815,301	100.0	790,691	790,689	100.0
a 現 年 課 税 分	815,301	815,301	100.0	790,691	790,689	100.0
b 滞 納 繰 越 分	-	-	-	-	-	-
V 特 別 土 地 保 有 税	1,287	1,287	100.0	598	598	100.0
a 現 年 課 税 分	1,287	1,287	100.0	598	598	100.0
b 滞 納 繰 越 分	-	-	-	-	-	-
VI 入 湯 税	951	951	100.0	701	701	100.0
a 現 年 課 税 分	951	951	100.0	701	701	100.0
VII 都 市 計 画 税	960,907	930,733	96.9	970,181	944,375	97.3
a 現 年 課 税 分	925,521	921,664	99.6	941,528	938,450	99.7
b 滞 納 繰 越 分	35,386	9,069	25.6	28,653	5,925	20.7
国 民 健 康 保 険 税 (料)	2,917,427	2,352,286	80.6	2,719,890	2,235,327	82.2
a 現 年 課 税 分	2,289,306	2,204,654	96.3	2,196,009	2,109,563	96.1
b 滞 納 繰 越 分	628,121	147,632	23.5	523,881	125,764	24.0

単位=千円・%

29 年 度			30 年 度			令 和 元 年 度			科 目
調 定 額	収 入 額	収 入 率	調 定 額	収 入 額	収 入 率	調 定 額	収 入 額	収 入 率	
12,733,564	12,437,669	97.7	12,757,356	12,484,304	97.9	12,906,753	12,658,606	98.1	総 額
12,415,875	12,366,811	99.6	12,467,838	12,418,937	99.6	12,645,833	12,599,662	99.6	a
317,689	70,858	22.3	289,518	65,367	22.6	260,920	58,944	22.6	b
5,704,272	5,545,170	97.2	5,840,686	5,684,352	97.3	5,864,943	5,719,683	97.5	市 民
5,527,461	5,497,847	99.5	5,676,459	5,642,538	99.4	5,714,927	5,682,557	99.4	a
176,811	47,323	26.8	164,227	41,814	25.5	150,016	37,126	24.7	b
4,989,986	4,838,025	97.0	5,114,352	4,964,962	97.1	5,074,075	4,935,908	97.3	個 人
4,819,421	4,792,897	99.4	4,956,401	4,924,947	99.4	4,930,575	4,900,487	99.4	a
170,565	45,128	26.5	157,951	40,015	25.3	143,500	35,421	24.7	b
714,286	707,145	99.0	726,334	719,390	99.0	790,868	783,775	99.1	法 人
708,040	704,950	99.6	720,058	717,591	99.7	784,352	782,070	99.7	a
6,246	2,195	35.1	6,276	1,799	28.7	6,516	1,705	26.2	b
5,099,311	4,988,645	97.8	5,017,972	4,923,732	98.1	5,108,851	5,025,899	98.4	固定資産
4,946,568	4,931,267	99.7	4,876,578	4,864,855	99.8	4,978,393	4,967,586	99.8	a
113,861	18,496	16.2	101,260	18,743	18.5	89,639	17,494	19.5	b
38,882	38,882	100.0	40,134	40,134	100.0	40,819	40,819	100.0	c
194,888	190,810	97.9	202,297	198,472	98.1	213,041	209,433	98.3	軽自動車
190,690	189,478	99.4	198,410	197,390	99.5	207,787	206,856	99.6	a
4,198	1,332	31.7	3,887	1,082	27.8	3,542	865	24.4	b
-	-	-	-	-	-	1,712	1,712	100.0	c
762,580	762,580	100.0	745,441	745,441	100.0	751,186	751,186	100.0	市たばこ
762,579	762,579	100.0	745,441	745,441	100.0	751,186	751,186	100.0	a
1	1	100.0	-	-	-	-	-	-	b
-	-	-	-	-	-	-	-	-	特別土地
-	-	-	-	-	-	-	-	-	a
-	-	-	-	-	-	-	-	-	b
393	393	100.0	348	348	100.0	328	328	100.0	入 湯
393	393	100.0	348	348	100.0	328	328	100.0	a
972,121	950,072	97.7	950,612	931,959	98.0	968,404	952,077	98.3	都市計画
949,302	946,365	99.7	930,468	928,231	99.8	950,681	948,618	99.8	a
22,819	3,707	16.2	20,144	3,728	18.5	17,723	3,459	19.5	b
2,537,845	2,111,325	83.2	2,474,021	2,100,925	84.9	2,380,188	2,049,064	86.1	国 保
2,082,886	2,016,554	96.8	2,067,036	2,008,814	97.2	2,024,711	1,966,936	97.1	a
454,959	94,771	20.8	406,985	92,111	22.6	355,477	82,128	23.1	b

資料 納税課

### 3 財政力指数

単位=千円

区 分	平成 27 年度	28 年度	29 年度	30 年度	令和元年度
基準財政需要額	20,227,621	20,213,643	20,111,476	20,085,963	20,546,933
基準財政収入額	10,732,948	10,918,768	11,045,347	11,197,743	11,265,043
標準財政規模	24,652,494	24,386,918	24,395,434	24,413,805	24,647,413
財政力指数(3か年平均)	0.515	0.529	0.540	0.549	0.551

注1) 標準財政規模とは、通常の場合における行政活動に必要な経常一般財源の総量を示す。

資料 財政課

注2) 財政力指数とは、行政の対価として必要とする経費に充てるべき財源の調達能力を表す指数。

### 4 市債現在高の状況

令和元年度末現在 単位=千円

会計別	前年度現在高	当該年度借入額	当該年度償還額	当該年度現在高
総 額	58,055,360	3,921,657	5,523,055	56,453,962
一般会計	38,539,464	2,980,157	3,446,391	38,073,230
公営企業会計	19,515,896	941,500	2,076,664	18,380,732
病院事業	5,700,753	109,000	808,135	5,001,618
水道事業	2,489,215	200,000	274,325	2,414,890
下水道事業	11,325,928	632,500	994,204	10,964,224

資料 財政課

### 5 市有財産の状況

#### 5-1 公有財産

令和元年度末現在 単位=㎡・千円

土 地			建 物			構築物	有価証券	出資金
合計	行政財産	普通財産	合計	行政財産	普通財産			
6,554,558	6,247,328	307,230	368,442	347,907	20,535	4,106	201,200	66,930

資料 契約管財課

#### 5-2 物品・債権・基金

令和元年度末現在 単位=台・千円・㎡

物 品			債 権	基 金					
合計	機械及び器具	車 両		合計	積立金	有価証券	運用金	土地取得価格	土地面積
618	498	120	609,624	9,644,425	5,903,073	300,000	1,580,062	1,861,290	162,260

資料 契約管財課



## 6 選挙

## 6-1 選挙人名簿登録者数の推移

各年9月1日現在 単位=人

年次	総数	男	女
平成28年	101,925	47,881	54,044
29年	101,883	47,864	54,019
30年	101,881	47,908	53,973
令和元年	102,103	47,969	54,134
2年	102,430	48,188	54,242

資料 選挙管理委員会事務局

## 6-2 投票区別選挙人名簿登録者数

令和2年9月1日現在 単位=人

投票区	対象地区	選挙人名簿登録者数		
		総数	男	女
総数		102,430	48,188	54,242
1	1~8条、一番町、弥生町、萩ヶ岡	3,474	1,574	1,900
2	緑町、王子、若草町、牧場町、元町	4,557	2,145	2,412
3	高砂町、向ヶ丘、幸町、錦町	3,361	1,561	1,800
4	元江別本町、中央町、向ヶ丘、錦町、新栄台	4,511	2,111	2,400
5	上江別、上江別東町、上江別西町	3,593	1,658	1,935
6	上江別、上江別東町、上江別南町、東野幌、ゆめみ野東町、ゆめみ野南町	6,589	3,144	3,445
7	東光町、大川通	1,725	818	907
8	江別太、朝日町、あけぼの町、萌えぎ野西、萌えぎ野中央、萌えぎ野東	5,233	2,503	2,730
9	豊幌、豊幌花園町、豊幌美咲町、豊幌はみんぐ町	2,314	1,092	1,222
10	美原、篠津、中島、八幡	805	391	414
11	見晴台、元野幌、新栄台	6,892	3,268	3,624
12	いずみ野、対雁、元江別、工栄町、角山	4,070	1,951	2,119
13	角山、元野幌、大麻	246	131	115
14	野幌若葉町、文京台緑町	4,692	2,292	2,400
15	東野幌本町、緑ヶ丘、あさひが丘	5,737	2,638	3,099
16	野幌代々木町、野幌住吉町、野幌寿町、元野幌	4,311	1,989	2,322
17	野幌美幸町、野幌屯田町、元野幌	2,722	1,301	1,421
18	野幌松並町、野幌町	2,135	1,006	1,129
19	野幌未広町、野幌代々木町、野幌町、錦町	3,760	1,705	2,055
20	緑ヶ丘、東野幌、西野幌	2,484	1,239	1,245
21	東野幌、西野幌	323	154	169
22	東野幌、上江別、野幌東町、東野幌町	3,893	1,797	2,096
23	大麻宮町、大麻沢町、大麻、大麻元町、大麻桜木町	2,850	1,323	1,527
24	大麻中町、大麻沢町	1,811	744	1,067
25	大麻東町、大麻高町、大麻南樹町	2,834	1,213	1,621
26	大麻園町、大麻晴美町、大麻元町	2,379	1,084	1,295
27	大麻北町、大麻元町、大麻	1,088	506	582
28	大麻栄町、大麻泉町、大麻新町、元野幌	3,663	1,709	1,954
29	大麻西町、大麻扇町、大麻沢町、大麻ひかり町	3,847	1,766	2,081
30	文京台、文京台東町、文京台南町	4,596	2,363	2,233
31	文京台、西野幌	1,935	1,012	923

資料 選挙管理委員会事務局

## 6-3 市長選挙

単位＝人・％・票

執行期日	定数	候補者数	当日有権者数	投票者数	棄権者数	投票率	有効投票	無効投票	その他
平成27年4月26日	1	3	97,737	54,580	43,157	55.84	53,550	1,028	2
平成31年4月21日	1	2	99,901	52,103	47,798	52.15	51,003	1,099	1
有権者	男		46,830	24,047	22,783	51.35			
	女		53,071	28,056	25,015	52.87			

資料 選挙管理委員会事務局

## 6-4 市議会議員選挙

単位＝人・％・票

執行期日	定数	候補者数	当日有権者数	投票者数	棄権者数	投票率	有効投票	無効投票	その他
平成27年4月26日	27	32	97,737	54,579	43,158	55.84	53,234	1,345	-
平成31年4月21日	25	29	99,901	52,098	47,803	52.15	51,001	1,096	1
有権者	男		46,830	24,049	22,781	51.35			
	女		53,071	28,049	25,022	52.85			

資料 選挙管理委員会事務局

## 6-5 衆議院議員総選挙（小選挙区）

単位＝人・％・票

執行期日	定数	候補者数	当日有権者数	投票者数	棄権者数	投票率	有効投票	無効投票	その他
平成26年12月14日	1	3	99,644	58,566	41,078	58.78	57,118	1,444	4
平成28年4月24日	1	2	99,271	58,989	40,282	59.42	58,348	640	1
平成29年10月22日	1	3	101,740	64,798	36,942	63.69	63,766	1,029	3
有権者	男		47,793	30,545	17,248	63.91			
	女		53,947	34,253	19,694	63.49			

資料 選挙管理委員会事務局

## 6-6 参議院議員通常選挙（選挙区）

単位＝人・％・票

執行期日	定数	候補者数	当日有権者数	投票者数	棄権者数	投票率	有効投票	無効投票	その他
平成25年7月21日	2	6	100,373	56,672	43,701	56.46	54,458	2,211	3
平成28年7月10日	3	10	101,945	60,005	41,940	58.86	58,517	1,486	2
令和元年7月21日	3	9	102,441	58,051	44,390	56.67	57,129	920	2
有権者	男		48,224	27,383	20,841	56.78			
	女		54,217	30,668	23,549	56.57			

資料 選挙管理委員会事務局

## 6-7 知事選挙

単位＝人・％・票

執行期日	定数	候補者数	当日有権者数	投票者数	棄権者数	投票率	有効投票	無効投票	その他
平成27年4月12日	1	2	97,898	56,810	41,088	58.03	56,397	410	3
平成31年4月7日	1	2	100,262	60,541	39,721	60.38	60,000	540	1
有権者	男		47,039	28,086	18,953	59.71			
	女		53,223	32,455	20,768	60.98			

資料 選挙管理委員会事務局

## 6-8 道議会議員選挙

単位＝人・％・票

執行期日	定数	候補者数	当日有権者数	投票者数	棄権者数	投票率	有効投票	無効投票	その他
平成27年4月12日	2	2	97,898	(無投票)	-	-	-	-	-
平成31年4月7日	2	3	100,193	59,999	40,194	59.88	57,979	2,018	2
有権者	男		47,001	27,837	19,164	59.23			
	女		53,192	32,162	21,030	60.46			

資料 選挙管理委員会事務局

## 7 議会

### 7-1 本会議・委員会開会状況

各年末現在 単位＝日・時間

年次	総数		本会議		議会運営委員会		常任委員会		特別委員会	
	日数	時間数	日数	時間数	日数	時間数	日数	時間数	日数	時間数
平成27年	108	186	19	46	16	7	49	66	24	67
28年	103	195	19	45	15	8	48	69	21	73
29年	113	186	18	46	25	13	51	65	19	62
30年	128	243	20	51	19	17	49	67	40	108
令和元年	119	237	20	51	19	22	49	82	31	82

注) 時間数は、休憩時間を除いた実時間数。

資料 議会事務局

### 7-2 議案等審議件数

各年末現在 単位＝件

区分	平成27年	28年	29年	30年	令和元年
総数	156	154	166	149	167
議案					
条	35	40	20	34	35
予	20	19	17	24	26
選	7	5	24	3	7
一	18	18	23	16	20
計	80	82	84	77	88
小					
推	2	-	-	-	-
諮	2	5	5	2	7
決	8	8	8	8	8
見	11	21	10	12	12
議	-	-	2	1	-
願	7	6	7	11	3
選	6	-	10	-	6
専	7	4	3	6	7
報	26	26	25	26	26
そ	7	2	12	6	10

資料 議会事務局

## 8 市職員数

各年4月1日現在 単位＝人

年次	総数	一般会計				企業会計			その他の会計
		総数	一般行政関係	教育関係	消防関係	総数	病院	水道	
平成22年	1,083	678	442	107	129	379	309	70	26
23年	1,116	685	449	107	129	408	336	72	23
24年	1,134	690	452	108	130	421	353	68	23
25年	1,144	691	453	108	130	427	359	68	26
26年	1,152	696	460	106	130	430	362	68	26
27年	1,156	698	463	105	130	432	368	64	26
28年	1,158	701	471	100	130	431	369	62	26
29年	1,160	701	472	99	130	433	371	62	26
30年	1,161	702	473	99	130	433	371	62	26
令和元年	1,139	712	481	101	130	402	340	62	25
2年	1,140	712	485	97	130	402	340	62	26

注) 「その他の会計」は、各特別会計。

資料 職員課

## 9 歴代首長

令和2年5月1日現在

区 分	氏 名	在 任 期 間	摘 要
第 1 代 戸 長	千 徳 瀬 兵 衛	明治13年 2月 ~ 明治14年 1月	
第 2 代 戸 長	新 家 孝 一	明治14年 1月 ~ 明治19年 4月	
第 3 代 戸 長	前 島 恭 敬	明治19年 5月 ~ 明治20年 3月	
第 4 代 戸 長	河 野 通 隆	明治20年 4月 ~ 明治30年 7月	
第 5 代 戸 長	吉 田 秀 造	明治30年12月 ~ 明治34年 5月	
第 6 代 戸 長	宮 城 昌 章	明治34年 5月 ~ 明治36年 8月	
第 7 代 戸 長	星 川 吾 助	明治36年 8月 ~ 明治37年 6月	
第 8 代 戸 長	阪 田 誠 三	明治37年 7月 ~ 明治38年12月	
初 代 村 長		明治39年 1月 ~ 明治41年 8月	明治39年町村制施行
第 2 代 村 長	立 野 俊 太 郎	明治41年 8月 ~ 明治42年 3月	
第 3 代 村 長	名 越 源 五 郎	明治42年 6月 ~ 大正 4年12月	
初 代 町 長		大正 5年 1月 ~ 大正13年 7月	大正5年町制施行
第 2 代 町 長	吉 原 兵 次 郎	大正13年 8月 ~ 昭和 3年 8月	
			町長職務管掌 (4か月)
第 3 代 町 長	鈴 木 善 治	昭和 3年11月 ~ 昭和 7年11月	
			町長職務管掌 (1か月)
第 4 代 町 長	金 子 薫 蔵	昭和 7年12月 ~ 昭和11年12月	
第 5 代 町 長	坪 松 唯 三 郎	昭和11年12月 ~ 昭和19年12月	
			町長職務管掌 (5か月)
第 6 代 町 長	松 川 清	昭和20年 7月 ~ 昭和21年11月	
			職務代理助役 (5か月)
第 7 代 町 長	古 田 島 薫 平	昭和22年 4月 ~ 昭和29年 6月	
初 代 市 長		昭和29年 7月 ~ 昭和34年 4月	昭和29年7月市制施行
第 2 代 市 長	松 川 清	昭和34年 5月 ~ 昭和46年 4月	
第 3 代 市 長	山 田 利 雄	昭和46年 5月 ~ 昭和58年 4月	
第 4 代 市 長	岡 英 雄	昭和58年 5月 ~ 平成 7年 4月	
第 5 代 市 長	小 川 公 人	平成 7年 5月 ~ 平成19年 4月	
第 6 代 市 長	三 好 昇	平成19年 5月 ~	

資料 職員課

## 10 歴代助役・副市長

令和2年5月1日現在

氏名	就任年月	退任年月	在職期間	摘要
伊東辰熊	明治42年 6月	大正 3年 4月	4年11か月	
真木愛治	大正 3年 4月	大正13年 2月	9年11か月	
長崎箭一	大正13年 6月	昭和 3年 6月	4年	
木村真澄	昭和 3年11月	昭和 7年11月	4年	
樺沢久蔵	昭和 8年 1月	昭和12年 1月	4年	
木村真澄	昭和12年 1月	昭和19年 5月	7年 5か月	
後藤邦義	昭和21年 3月	昭和34年 8月	13年 6か月	
工藤豊一	昭和34年 9月	昭和42年 3月	7年 7か月	昭和39年3月～昭和42年3月 事業助役
山田利雄	昭和39年 3月	昭和45年12月	6年10か月	昭和39年3月～昭和42年3月 事務助役
岡英雄	昭和45年12月	昭和57年12月	12年	
片山忠	昭和58年 6月	平成 7年 4月	11年11か月	
伊東悠平	平成 7年 5月	平成14年 3月	6年11か月	
中川正志	平成14年 4月	平成19年 6月	5年 3か月	
佐々木雄二	平成19年 7月			

注) 平成19年4月から助役制廃止、副市長制。

資料 職員課

## 11 歴代収入役

令和2年5月1日現在

氏名	就任年月	退任年月	在職期間	摘要
大釜 励	明治42年 6月	大正13年 2月	14年 9か月	
名越 又八	大正13年 9月	昭和 7年 9月	8年 1か月	
長沢 武	昭和 8年 3月	昭和32年 8月	24年 6か月	
山田 利雄	昭和32年 8月	昭和39年 3月	6年 8か月	
原 吉次郎	昭和39年 3月	昭和43年 3月	4年 1か月	
菊池 尚司	昭和43年 3月	昭和51年 3月	8年 1か月	
工藤 浩亮	昭和51年 3月	昭和55年 3月	4年 1か月	
池田 春男	昭和55年 3月	昭和63年 3月	8年 1か月	
後藤 良一	昭和63年 3月	平成 8年 3月	8年 1か月	
堀内 利輔	平成 8年 3月	平成12年 3月	4年 1か月	
嶋倉 昭	平成12年 3月	平成15年 6月	3年 4か月	
小玉 隆	平成15年 7月	平成19年 6月	4年	平成19年4月～平成19年6月 在任特例

注) 平成19年4月から収入役制廃止。

資料 職員課

## 12 歴代市町議会議長

令和2年5月1日現在

氏名	就任年月	退任年月	在職期間	摘要
河合才一郎	昭和21年10月	昭和22年4月	6か月	初代
福本重亀	昭和22年5月	昭和26年4月	4年	第2代
中村幸左久	昭和26年5月	昭和30年4月	4年	第3代
中村幸左久	昭和30年5月	昭和34年4月	4年	第4代
岡千尋	昭和34年5月	昭和38年4月	4年	第5代
武田武	昭和38年5月	昭和40年6月	2年2か月	第6代
泉重陽	昭和40年6月	昭和42年4月	1年10か月	第7代
高橋行雄	昭和42年5月	昭和46年4月	4年	第8代
坂本軍一	昭和46年5月	昭和50年4月	4年	第9代
角幡俊夫	昭和50年5月	昭和54年4月	4年	第10代
森田正夫	昭和54年5月	昭和58年4月	4年	第11代
森田正夫	昭和58年5月	昭和62年4月	4年	第12代
高間専造	昭和62年5月	平成3年4月	4年	第13代
野村義次	平成3年5月	平成5年6月	2年2か月	第14代
星武	平成5年6月	平成6年9月	1年3か月	第15代
五十嵐忠男	平成6年9月	平成7年4月	7か月	第16代
高倉勝孝	平成7年5月	平成9年6月	2年2か月	第17代
土蔵辰馬	平成9年6月	平成11年4月	1年10か月	第18代
赤坂伸一	平成11年5月	平成13年6月	2年2か月	第19代
五十嵐忠男	平成13年6月	平成15年4月	1年10か月	第20代
宮澤義明	平成15年5月	平成17年6月	2年2か月	第21代
岡村繁美	平成17年6月	平成19年4月	1年10か月	第22代
星秀雄	平成19年5月	平成21年6月	2年2か月	第23代
坂下博幸	平成21年6月	平成23年4月	1年10か月	第24代
尾田善靖	平成23年5月	平成25年6月	2年2か月	第25代
清水直幸	平成25年6月	平成27年4月	1年10か月	第26代
三角芳明	平成27年5月	平成29年6月	2年2か月	第27代
高間専逸	平成29年6月	平成31年4月	1年10か月	第28代
角田一	令和元年5月			第29代

資料 議会事務局

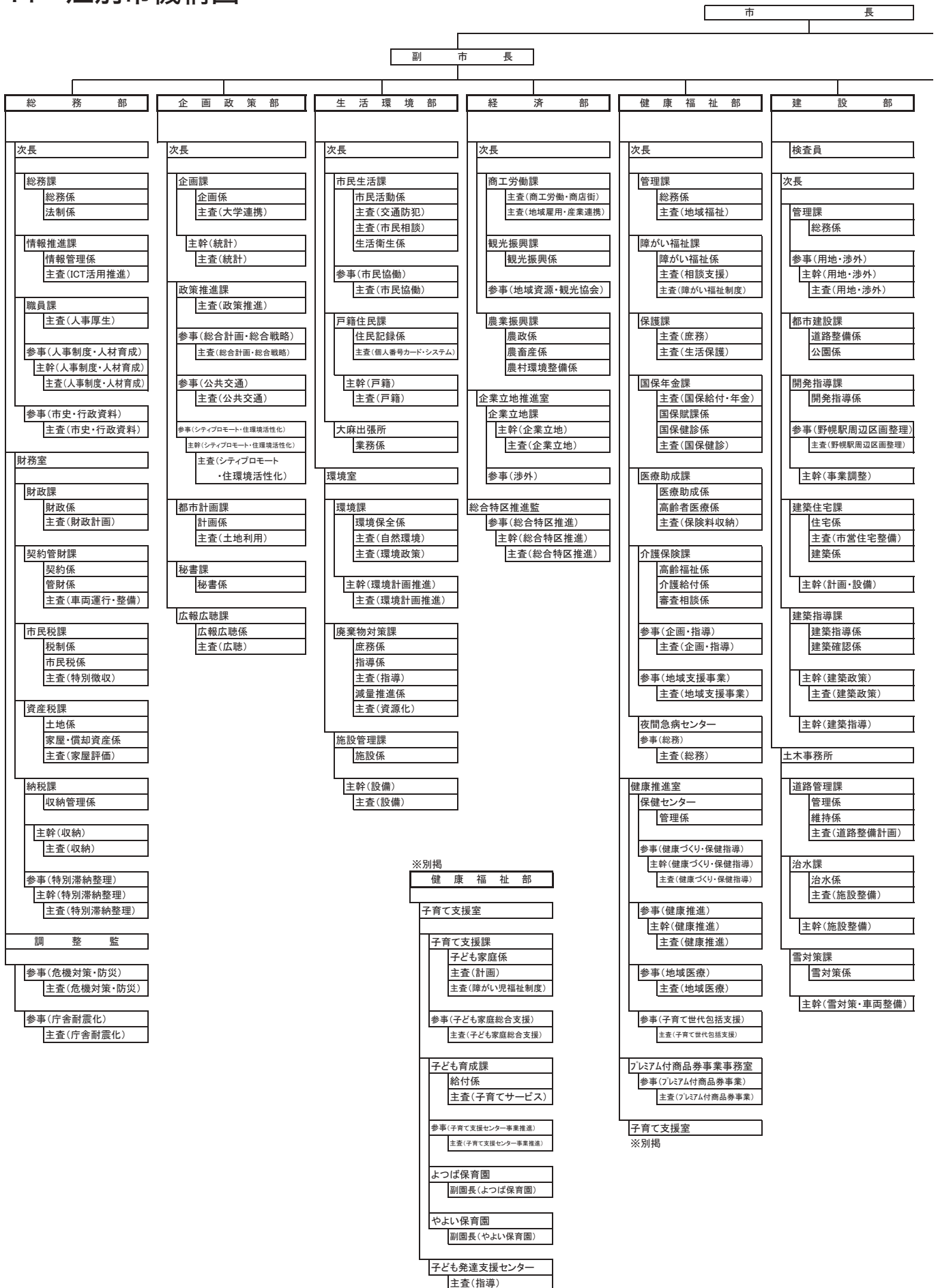
## 13 歴代市町議会副議長

令和2年5月1日現在

氏名	就任年月	退任年月	在職期間	摘要
長津吉太郎	昭和21年10月	昭和22年4月	6か月	初代
中田幸太郎	昭和22年5月	昭和26年4月	4年	第2代
山之内鶴雄	昭和26年5月	昭和30年4月	4年	第3代
桑原秀吉	昭和30年5月	昭和34年4月	4年	第4代
岩本正喜	昭和34年5月	昭和38年4月	4年	第5代
山崎忠五郎	昭和38年5月	昭和40年6月	2年2か月	第6代
一戸正太郎	昭和40年6月	昭和42年4月	1年10か月	第7代
松本栄	昭和42年5月	昭和46年4月	4年	第8代
伊藤清彦	昭和46年5月	昭和50年4月	4年	第9代
岡崎重雄	昭和50年5月	昭和54年4月	4年	第10代
大場孝	昭和54年5月	昭和58年4月	4年	第11代
新妻瑞則	昭和58年5月	昭和62年4月	4年	第12代
小川公人	昭和62年5月	平成3年4月	4年	第13代
五十嵐忠男	平成3年5月	平成6年9月	3年5か月	第14代
土蔵辰馬	平成6年9月	平成7年4月	7か月	第15代
仲川紀代重	平成7年5月	平成9年6月	2年2か月	第16代
堀内城	平成9年6月	平成11年4月	1年10か月	第17代
川村恒宏	平成11年5月	平成13年6月	2年2か月	第18代
塚本紀男	平成13年6月	平成15年4月	1年10か月	第19代
宮野一雄	平成15年5月	平成17年6月	2年2か月	第20代
小玉豊治	平成17年6月	平成19年4月	1年10か月	第21代
鈴木真由美	平成19年5月	平成21年6月	2年2か月	第22代
尾田善靖	平成21年6月	平成23年4月	1年10か月	第23代
清水直幸	平成23年5月	平成25年6月	2年2か月	第24代
齊藤佐知子	平成25年6月	平成27年4月	1年10か月	第25代
干場芳子	平成27年5月	平成29年6月	2年2か月	第26代
宮川正子	平成29年6月	平成31年4月	1年10か月	第27代
相馬芳佳	令和元年5月			第28代

資料 議会事務局

# 14 江別市機構図





令和2年10月1日現在

