

スローガン  
いつものむ  
いつもの水に  
日々感謝

水道週間は、水道についての理解と関心を高めていただくため、厚生労働省が定め、毎年実施しています。

水道部では、6月22日から、えべつ環境広場2019に出展します。江別の水道・下水道について紹介するほか、毎年好評の、3種類の水を飲み比べる「きき水体験」も実施します。ご来場をお待ちしています。※環境広場の詳細は本誌15ページをご覧ください。

【詳細】  
水道部総務課  
☎ 385-1213

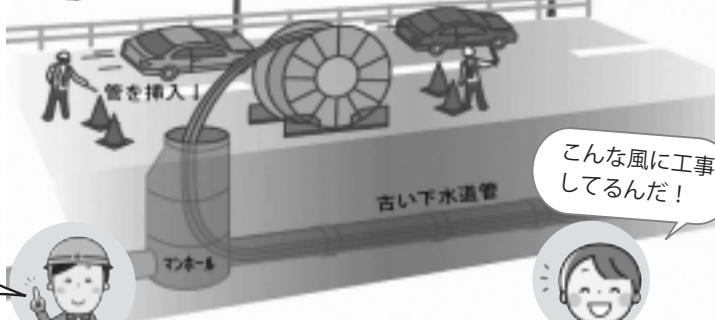
## 下水管はリニューアルの時代へ



大きなホースみたい...? なにをしているのかな?



これは下水管のリニューアル工事をしているの。地面の下はこうなってるんだよ。



こんな風に工事してるんだ!



### 下水管は50年を経過

市の下水道事業は、昭和39年に始まり、私たちの衛生的で快適な暮らしを支えてきました。市内の下水道管は、建設後50年を経過するものもあり、老朽化が進んでいます。

このまま老朽化が進むと、下水道管が壊れ、道路の陥没や、雨水が下水道管内に入り、トイレの流れが悪くなる原因にもなります。このためいつまでも安心して使える安全な下水道を目指し、下水道管のリニューアルを進めています。

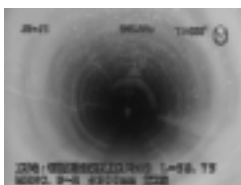
### 道路を掘らない工事

下水道管は地下深くに埋まっているため、道路を掘って新しい管に取り替える場合、多額の費用がかかります。

江別市では、古い管を活用し、その管の内側に新しい管を作る工法(管更生工法)を中心に、更新工事を進めています。

この工事はマンホールの中から作業ができるため、道路を掘って新しい管に取り替える方法に比べ、費用と時間を抑えることができます。

リニューアル後



リニューアル前



古くてボロボロだった管が、リニューアル後はきれいになってる!



### ご協力をお願いします

工事の際に水の使用を一時的に控えていただく場合や、車両の通行止めなどご不便をおかけします。工事の日程など、詳細はチラシなどでお知らせしますので、ご理解とご協力をお願いします。

【詳細】 下水道施設課建設係

☎ 385-1218

目安は  
1日1人3ℓ

### もしものときのために... 水の備蓄をお願いします

災害による断水や、自宅での避難に備えて1人1日3ℓを目安に、3日分の飲料水を備蓄しましょう。3日を過ぎた水は、洗濯や掃除などの生活用水として利用してください。

また、給水所で給水を受けるために、ペットボトル、ポリタンクなどの準備をお願いします。

### 水を備蓄するポイント

※浄水器の水は塩素の消毒効果がないため、毎日くみ替えを

1. 保存容器いっぱい水道水を入れる



空気にふれさせない事がポイント!

2. 日の当たらない涼しい場所に保存



冷蔵庫などがおすすめです。

3. 運ぶときはキャリーバッグなどを使う





水道水の水質検査計画は、水道部ホームページまたは水道部営業センター窓口で見ることができます。

# 野幌地区で上水道の洗管作業を行います

作業期間 6月11日(火)～7月23日(火)

作業時間 午後11時～翌朝5時30分

作業日や対象地区の詳細は、各家庭に配布するチラシをご覧ください。また、作業当日は広報車でもお知らせします。作業中は一時的に断水・水压低下・にごり水などが発生することがあります。対象地区の方は、必要な飲み水などのくみ置きをお願いします。

【詳細】水道整備課維持管理係 ☎ 383-2439

## 対象地区

野幌町、野幌寿町、野幌末広町、野幌住吉町、野幌屯田町、野幌松並町、野幌美幸町、野幌代々木町、新栄台、中央町の一部、錦町の一部、元野幌の一部

※作業は、市内を8つの区域に分けて8年周期で実施しています

## しつもんコーナー 洗管作業ってなに？



洗管作業とは、道路内に埋められている水道管の中をきれいにする作業のことだよ。赤水やにごり水の原因となる水あかを取り除いてきれいな水を使ってもらうために定期的に行うんだ。

洗管作業は、いつ、どんな風にやっているの？



作業は、みんなが水を使っていない夜の遅い時間にやっているよ。水道管に大量の水道水を一気に流して、中に付着している水あかを洗い流すんだよ。

水道管の中の水アカがついている水って飲んでも大丈夫なの？



普段使っている水道水は大丈夫だけど、洗管作業中は大量の水アカがでるから、飲まないようにしてね。

家の中の水道管も洗ってくれるの？



市で行う洗管作業は、道路内に埋設されている水道管だけなんだよ。各家庭へつながる給水管は洗っていないんだ。



## 大雨の日はマンホールのふたにご注意ください



大雨が降ると、下水管に一気に大量の雨水が流れ込み、マンホールのふたが外れることがあります。

マンホールに人が落ちると命の危険があります。車や自転車では事故につながるおそれがあります。大雨のときは外出を控えるほか、十分注意して通行して下さい。

ふたが外れたマンホールを見つけた場合は、ご連絡をお願いします。

【詳細】下水道施設課維持管理係 ☎ 385-4988

【詳細】水道部総務課  
☎ 385-1213

江別市上下水道ビジョンは、前ビジョンの計画期間が終了することから、今後の上下水道事業の将来を見据えて策定しました。このビジョンでは2019年度から10年間の目指すべき方向性や実現方策を取りまとめられています。基本理念に掲げた役割や使命を果たすために、「安全」「強靱」「持続」の、3つの視点を通じて最適な事業運営を追求し、今後の施策を展開していきます。

## 基本理念

### いつまでも暮らしに寄り添う上下水道

#### 安全

いつまでも安心して使える安全で信頼される上下水道

安全な水道水の供給、公衆衛生の向上

#### 強靱

いつまでも強く、たくましい上下水道

地震対策の推進、危機管理体制の強化、浸水対策の推進

#### 持続

いつまでも皆さまの近くにあり続ける上下水道

経営基盤の強化、お客さまサービスの向上、老朽化施設の整備、環境負荷の軽減

上下水道ビジョンを策定しました