

水道料金・下水道使用料の変遷について

①水道料金の変遷 昭和31年～現在(平成元年)

昭和31年創設時					昭和34年1月1日改定					昭和45年1月1日改定				
種類及び用途		基本料金(1ヵ月につき)		超過料金 (1㎡につき)	種類及び用途		基本料金(1ヵ月につき)		超過料金 (1㎡につき)	種類及び用途		基本料金(1ヵ月につき)		超過料金 (1㎡につき)
		基本水量	基本料金				基本水量	基本料金				基本水量	基本料金	
家事用	専用栓	1世帯10㎡まで	300円	30円	家事用	専用栓	1世帯10㎡まで	300円	30円	家事用	専用栓	1世帯8㎡まで	330円	50円
	共用栓	1世帯10㎡まで	270円	27円		共用栓	1世帯10㎡まで	270円	27円		共用栓	1世帯8㎡まで	300円	40円
営業用		20㎡まで	800円	40円	営業用		10㎡まで	400円	40円	業務用		10㎡まで	450円	55円
浴場用		200㎡まで	4,000円	20円	浴場用		200㎡まで	4,000円	20円	湯屋用		200㎡まで	5,000円	30円
団体用		20㎡まで	500円	25円	団体用		20㎡まで	500円	25円					
工業用		100㎡まで	2,000円	20円	工業用		100㎡まで	2,000円	20円					
観賞用、臨時用、その他		10㎡まで	1,000円	100円	観賞用、臨時用、その他		10㎡まで	1,000円	100円	臨時用、その他		10㎡まで	2,000円	200円

昭和50年10月1日改定				昭和53年4月1日改定				昭和57年4月1日改定						
用途及び量水器の口径	基本料金 (1ヵ月につき)	逓増料金		用途及び量水器の口径	基本料金 (1ヵ月につき)	逓増料金		用途及び量水器の口径	基本料金 (1ヵ月につき)	逓増料金				
		1段	2段			1段	2段			1段	2段			
家事用に使用するもの	8㎡まで470円	超過1～12㎡まで 1㎡につき80円	超過12㎡を超える 1㎡につき85円	家事用に使用するもの	8㎡まで660円	超過1～12㎡まで 1㎡につき120円	超過12㎡を超える 1㎡につき130円	家事用に使用するもの	8㎡まで910円	超過1～12㎡まで 1㎡につき155円	超過12㎡を超える 1㎡につき170円			
家事用以外に使用するもの	25mm以下	10㎡まで700円	超過1㎡から10㎡まで 1㎡につき90円	超過10㎡を超える 1㎡につき95円	家事用以外に使用するもの	25mm以下	10㎡まで1,000円	超過1㎡から10㎡まで 1㎡につき145円	超過10㎡を超える 1㎡につき165円	家事用以外に使用するもの	25mm以下	10㎡まで1,380円	超過1㎡から10㎡まで 1㎡につき210円	超過10㎡を超える 1㎡につき235円
	30mm	20㎡まで1,400円				30mm	20㎡まで2,400円				30mm	20㎡まで3,850円		
	40mm	50㎡まで3,500円				40mm	50㎡まで7,000円				40mm	50㎡まで11,500円		
	50mm					50mm								
	75mm					75mm								
100mm以上	100㎡まで7,000円	100mm以上	100㎡まで16,000円	100mm以上	100㎡まで30,000円									
湯屋用	200㎡まで7,500円	超過1㎡につき50円		湯屋用	200㎡まで10,000円	超過1㎡につき70円		湯屋用	200㎡まで14,000円	超過1㎡につき100円				
臨時用	10㎡まで3,200円	超過1㎡につき320円		臨時用	10㎡まで5,000円	超過1㎡につき500円		臨時用	10㎡まで6,500円	超過1㎡につき650円				

昭和58年4月1日改定				平成元年4月1日改定					
用途及び量水器の口径	基本料金 (1ヵ月につき)	逓増料金		用途及び量水器の口径	基本料金 (1ヵ月につき)	逓増料金			
		1段	2段			1段	2段		
家事用に使用するもの	8㎡まで1,100円	超過1～12㎡まで 1㎡につき195円	超過12㎡を超える 1㎡につき210円	家事用に使用するもの	8㎡まで1,050円	超過1～12㎡まで 1㎡につき185円	超過12㎡を超える 1㎡につき199円		
家事用以外に使用するもの	25mm以下	10㎡まで1,630円	超過1㎡から10㎡まで 1㎡につき275円	超過10㎡を超える 1㎡につき310円	家事用以外に使用するもの	25mm以下	10㎡まで1,550円	超過1㎡から10㎡まで 1㎡につき261円	超過10㎡を超える 1㎡につき294円
	30mm	20㎡まで4,730円				30mm	20㎡まで4,490円		
	40mm	50㎡まで14,100円				40mm	50㎡まで13,400円		
	50mm					50mm			
	75mm					75mm			
100mm以上	100㎡まで37,000円	100mm以上	100㎡まで35,200円						
湯屋用	200㎡まで16,500円	超過1㎡につき135円		湯屋用	200㎡まで15,700円	超過1㎡につき128円			
臨時用	10㎡まで7,800円	超過1㎡につき780円		臨時用	10㎡まで7,400円	超過1㎡につき740円			

注1) 朱書きは前回の改定から変更となった部分

注2) 消費税転嫁

- ・平成元年 3%
- ・平成9年 5%
- ・平成26年 8%

②下水道使用料の変遷 昭和41年～現在(昭和59年)

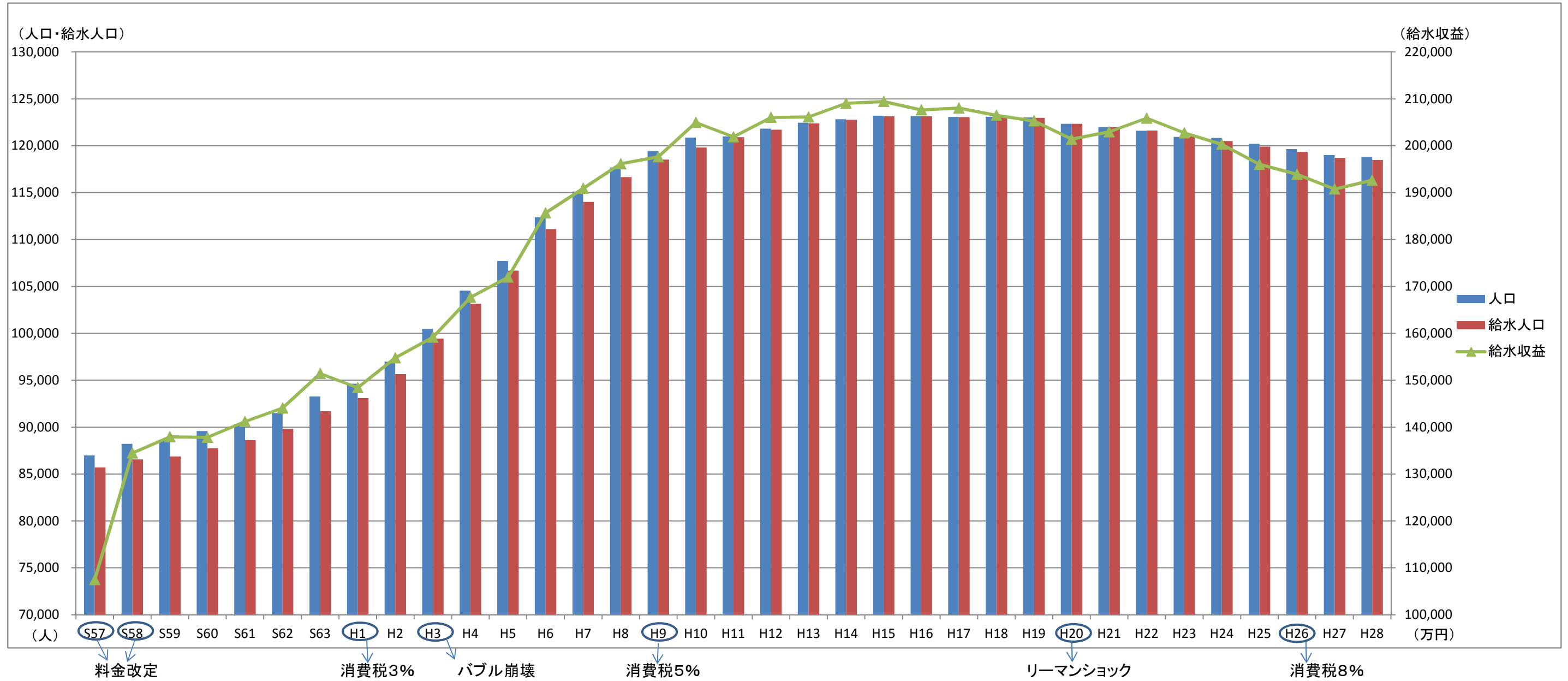
昭和41年創設時			昭和54年4月1日改定				昭和56年4月1日改定				昭和59年4月1日改定			
汚水排水量	使用料		用途	基本料金	逓増料金		用途	基本料金	逓増料金		用途	基本料金	逓増料金	
	排水区	処理区			1段	2段			1段	2段			1段	2段
500m ³ 未満	1m ³ につき15円	1m ³ につき20円	一般用	8m ³ まで 200円	超過1m ³ から12m ³ まで	超過12m ³ を超える	一般用	8m ³ まで 440円	超過1m ³ から12m ³ まで	超過12m ³ を超える	一般用	8m ³ まで 810円	超過1m ³ から12m ³ まで	超過12m ³ を超える
500m ³ 以上 1,000m ³ 未満	1m ³ につき13円	1m ³ につき18円			1m ³ につき25円	1m ³ につき30円			1m ³ につき60円	1m ³ につき75円			1m ³ につき110円	1m ³ につき138円
1,000m ³ 以上	1m ³ につき12円	1m ³ につき16円												
浴場用	1m ³ につき6円	1m ³ につき8円	湯屋用	1m ³ につき9円		湯屋用	1m ³ につき12円		湯屋用	1m ³ につき22円				

注1) 朱書きは前回の改定から変更となった部分

注2) 消費税転嫁

- ・平成元年 3%
- ・平成9年 5%
- ・平成26年 8%

③昭和57年度～平成28年度 人口・給水人口・給水収益の推移

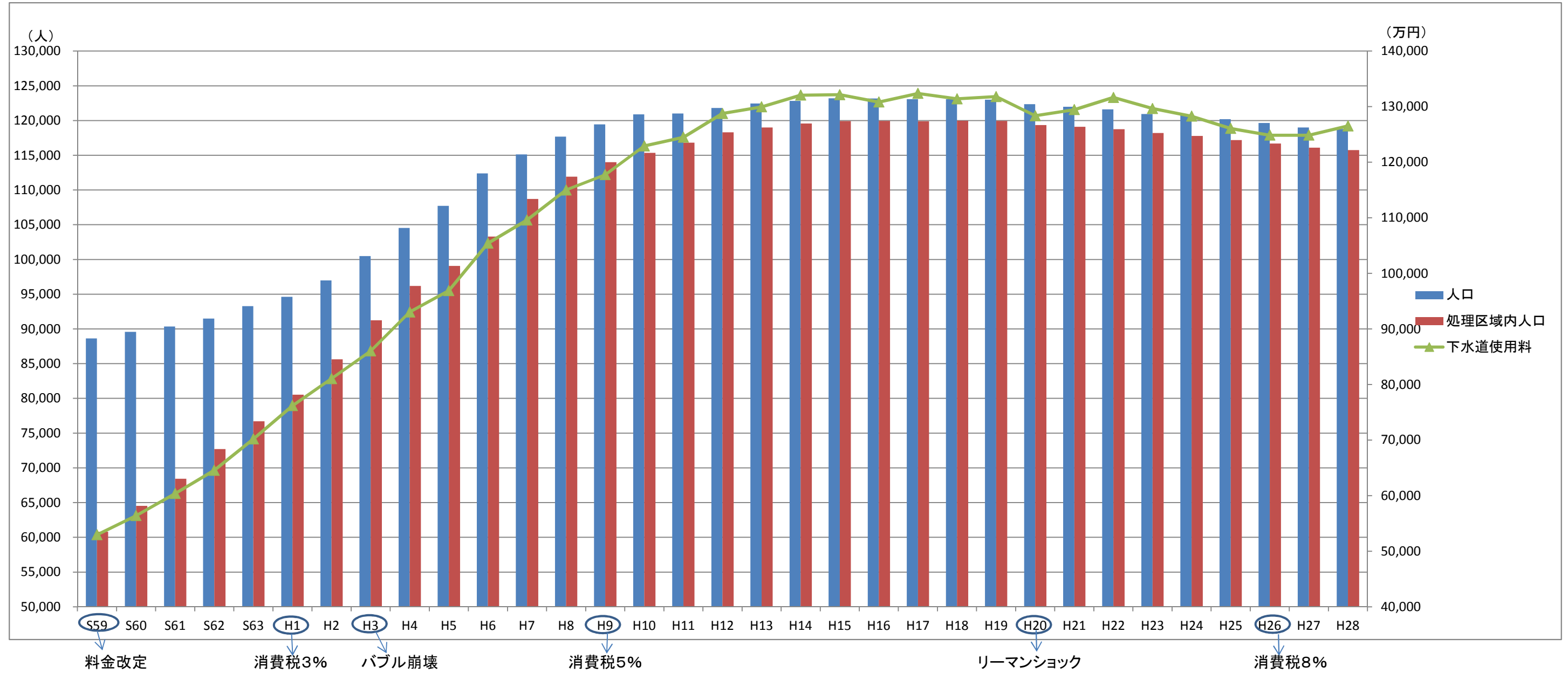


(単位: 人・万円)

	S57年	S58年	S59年	S60年	S61年	S62年	S63年	H1年	H2年	H3年	H4年	H5年	H6年	H7年	H8年	H9年	H10年	H11年	H12年	H13年	H14年
人口	87,001	88,222	88,637	89,588	90,344	91,497	93,278	94,624	96,985	100,494	104,547	107,722	112,384	115,111	117,679	119,442	120,878	121,002	121,817	122,456	122,828
給水人口	85,702	86,560	86,889	87,760	88,608	89,821	91,715	93,099	95,664	99,443	103,142	106,684	111,123	114,014	116,668	118,533	119,814	120,911	121,711	122,378	122,770
給水収益	107,460	134,480	137,943	137,809	141,186	144,071	151,435	148,420	154,782	159,172	167,684	171,979	185,679	190,918	196,152	197,647	204,961	201,892	206,050	206,131	209,036
	H15年	H16年	H17年	H18年	H19年	H20年	H21年	H22年	H23年	H24年	H25年	H26年	H27年	H28年							
人口	123,204	123,167	123,070	123,086	123,012	122,344	121,987	121,610	120,940	120,844	120,197	119,640	119,008	118,784							
給水人口	123,156	123,144	123,046	123,050	122,989	122,338	122,001	121,611	120,989	120,502	119,897	119,341	118,711	118,488							
給水収益	209,427	207,645	208,034	206,482	205,297	201,412	202,974	205,877	202,739	200,300	196,033	193,903	190,760	192,644							

※人口は各年度末現在
 ※給水人口と給水収益は、決算統計書より引用。各年年度末。
 ※給水収益は税抜き。

④昭和59年度～平成28年度 人口・処理区域内人口・下水道使用料の推移



(単位: 人・万円)

	S59年	S60年	S61年	S62年	S63年	H1年	H2年	H3年	H4年	H5年	H6年	H7年	H8年	H9年	H10年	H11年	H12年	H13年	H14年
人口	88,637	89,588	90,344	91,497	93,278	94,624	96,985	100,494	104,547	107,722	112,384	115,111	117,679	119,442	120,878	121,002	121,817	122,456	122,828
処理区域内人口	60,810	64,531	68,419	72,711	76,708	80,540	85,631	91,237	96,198	99,068	103,287	108,710	111,916	114,007	115,357	116,806	118,313	118,997	119,568
下水道使用料	52,954	56,403	60,377	64,555	70,193	76,189	81,048	86,032	93,037	96,888	105,416	109,597	114,998	117,747	122,917	124,493	128,764	129,960	132,070
	H15年	H16年	H17年	H18年	H19年	H20年	H21年	H22年	H23年	H24年	H25年	H26年	H27年	H28年					
人口	123,204	123,167	123,070	123,086	123,012	122,344	121,987	121,610	120,940	120,844	120,197	119,640	119,008	118,784					
処理区域内人口	119,908	119,944	119,905	119,962	119,940	119,358	119,109	118,755	118,201	117,775	117,196	116,698	116,087	115,748					
下水道使用料	132,140	130,829	132,370	131,395	131,807	128,350	129,456	131,653	129,662	128,278	126,071	124,858	124,856	126,524					

※人口は各年度末現在
 ※処理区域内人口と下水道使用料は、決算統計書より引用。各年年度末。
 ※下水道使用料は税抜き。