

# 広報

EBETSU

# えべつ

あなたとまちをつなぐ

## 目次

- 2 初夏を楽しむ 夏のイベント
- 4 水鏡：老朽化した水道管の更新ほか
- 7 総合型地域スポーツクラブ
- 8 えべつ環境ひろば 2017
- 10 白樺通平面化工事
- 24 ものづくり名鑑「匠プレス工業株式会社」

2017

# 6

vol.932

篠津の国道275号沿いにオープン

新鮮野菜が山盛り

5月13日(土)「野菜の駅 ふれあいファームしづつ」  
(篠津 262・☎ 389-6626・営業：5月中旬～11月  
中旬 8:30～17:00・無休)がオープンしました。

直売所では市内2番目の広さの売り場に、朝採りの野菜や地元素材の加工品が並ぶほか、焼き立てのパイや町村農場のソフトクリームなどが楽しめるスイーツ店「葉らっぱ」も併設されています。



# 初夏を楽しむ!

第28回えべつ

# やきもの市



**7月8日(土)・9日(日)**

10時～18時 10時～17時 会場：JR 江別駅前周辺

北海道最大級のやきものイベント。道内の陶芸家や金属・ガラス作家、陶芸サークルのほか「やきもの」にこだわった飲食店などが300店以上出店します。また、恒例の「れんがドミノ」のほか、参加・体験型イベントなども盛りだくさんです。作り手と交流しながら「とっておきの一品」を見つけてみませんか。  
**〔詳細〕** 実行委員会事務局 (NPO 法人やきもの21内) ☎ 391-2160

## 第43回 まちかどコンサート

**6/24(土)** 14:00 開演 (13:30 開場)  
コミュニティセンター



市内在住または市内で音楽活動をしている個人・団体によるコンサートを開催します。邦楽、クラシック音楽、ジャズ、合唱、吹奏楽など多様なジャンルの音楽をお楽しみください。

**入場料** 無料 (入場整理券をコミュニティセンター、えぼあホール、各公民館、市民会館で配布)。

**〔詳細〕** まちかどコンサート実行委員会事務局 (生涯学習課生涯学習係内) ☎ 381-1060

## えべつ2017 直売所ラリースタート!

**6/1(木)～9/30(土)**



市内の8つの直売所をスタンプラリーポイントに設定します。完走賞、中間賞などの豪華景品を用意しています。直売所のオープン日などはラリー参加直売所ガイド、市ホームページでご確認ください。

**ラリーガイド配布場所**：参加直売所と農業振興課窓口、市のホームページからダウンロードできます。

**〔詳細〕** 農業振興課農畜産係 ☎ 381-1025

**まるごと江別 グルメ料理講習会**  
江別の新鮮な野菜で料理を作り、試食します(全5回)。  
**講師**：まるごと江別グルメの会の皆さん

**〔詳細〕** 市民体育館事業係 ☎ 384-5001  
**会場**：市民体育館。直接会場へ、入場無料。**持ち物**：上靴



集まれ、ちびっ子！  
元気祭り!!2017



**えべつ土曜広場**  
小・中学生を対象に、小学校を会場として地域の方が指導者となり、日本の伝統的な生活や文化(茶道・絵手紙・将棋・手芸など)を体験・学習します。参加希望者は各学校へお問い合わせください。  
また、指導したい内容をお持ちの方、講座のお手伝いをしたい方は、事務局までご連絡ください。  
**開講期間**：6月～11月の土曜日、午前中の約2時間。全10回程度。  
**〔詳細〕** えべつ土曜広場推進委員会事務局(生涯学習課生涯学習係) ☎ 381-1060

**〔詳細〕** 野幌公民館 ☎ 382-2414

## えべつ土曜広場

**日時**：7月、9～11月、2月の第2木曜日。10時～12時30分。  
**会場**：野幌公民館  
**対象**：一般先着30名  
**料金**：6千円(5回分の材料費含む)  
**持ち物**：エプロン、スカーフ、ふきん、筆記用具  
**申込方法**：6月22日(木)9時30分から料金を添えて直接。  
**〔申込・詳細〕** 野幌公民館 ☎ 382-2414



# 初夏を歩こう

昨年のファミリー森林浴ウォーキング



## ファミリー森林浴ウォーキング

札幌市厚別区や北広島市の皆さんと楽しく交流しながら、家族やグループで野幌森林公園を散策し、豊かな自然を楽しみませんか。

**日時**：6月18日(日)9時30分～13時30分。要事前申込。

**会場**：野幌森林公園。送迎バスあり。乗り場は次のとおり。

- ・9時30分水道庁倉発
- ・9時40分市役所正面玄関前発
- ・9時45分JR野幌駅北口広場発
- ・9時50分市役所大麻出張所発

**参加料**：小学生以上1人100円(バス代※当日徴収)

**持ち物**：歩きやすい靴・服装、タオル、昼食、敷物、雨具、飲み物

**申込・詳細** 6月14日(水)まで

に市民生活課市民活動係 ☎ 381-1018へ電話か直接。

## 地域づくり推進員事業

### 野幌森林公園 ぶらり散策の集い

JR森林公園駅東口または百年記念塔公園案内所前に集合。野幌森林公園(北海道博物館)北海道開拓の村(コーラス)を散策します。博物館を見学後、各集合場所解散。

**日時**：6月21日(水)9時15分JR森林公園東口、9時30分百年記念塔公園案内所前集合。12時半解散予定。雨天中止。

**持ち物**：歩きやすい靴・服装、タオル、飲み物、軽食

**参加料**：100円(傷害保険を含む)。北海道博物館入館料(一般600円、65歳以上は無料(身分証明書を持参))

**申込・詳細** 6月7日(水)～16日(金)までに保健センター(共催) ☎ 385-5252へ電話。

## ノルディックウォーキング講習会

専用のポールを両手で扱い歩くことで、効果的な全身トレーニングができます。普通のウォーキングよりエネルギー消費量が大きく、膝・腰関節への負担が少ないのが特徴で

す。料金無料。(雨天時は体育館内で講義と実技)

**日時**：7月2日(日)9時15分～11時30分

**会場**：青年センター体育室・飛鳥山公園多目的広場

**対象**：小学生以上(定員50名)

**持ち物**：動きやすい服装、上靴、帽子、タオル、飲み物、雨具などは各自持参。ノルディックポールは無料貸出。

**申込**：市民体育館に直接または電話。

**詳細** 市民体育館事業係 ☎ 384-5001

## 地域づくり推進員事業

### ノルディックウォーキング大麻コース

室内で準備運動後、大麻コースを歩きます。健脚コース(6km)、ゆったりコース(3km)、初心者大歓迎です。(雨天時は体育館内で運動)

**日時**：7月4日(火)10時～12時(9時50分までに集合)

**集合場所**：大麻体育館

**持ち物**：上靴(必須)、タオル、帽子、運動靴、飲み物、動きやすい服装、リュックなど。

**参加料**：100円(傷害保険を含む)

**詳細** 保健センター(共催) ☎ 385-5252

無料

(体育施設料は別途必要)

# スポーツ教室 体験レッスン

**対象**…16歳以上 **持ち物**…上靴  
**詳細**…市民体育館管理課事業係 ☎ 384-5001



「自分に合った教室をみつきたい」「教室名だけでは内容がわかりづらい」「どんな教室か体験してみたい」という方におすすめです。



お気軽にご参加ください。当日、直接会場へ。

## 7月4日(火) 市民体育館

ピラティス 14:00～14:45  
バランスコーディネーション 17:00～17:45

## 7月5日(水) 大麻体育館

体調改善 9:10～9:55  
ラテンエアロ 11:10～11:55  
ヨガ 13:00～13:45  
ステップエクササイズ 14:00～14:45  
ナイトボクシングエアロ 19:30～20:15

## 7月6日(木) 東野幌体育館

ピラティス 10:00～10:45  
ソフトエアロ 13:00～13:45  
ヨガ 15:10～15:55  
フラダンス 16:00～16:45  
ナイトピラティス 17:00～17:45  
エクササイズナイト 18:00～18:45  
背骨コンディショニング 19:00～19:45  
おやじエクササイズ 20:00～20:45

## 7月7日(金) 青年センター

ズンバ 14:00～14:45  
ナイトヨガ 15:00～15:45  
パワフルエアロ 19:00～19:45



水道週間は、水道についての理解と関心を高めていただくため、厚生労働省が定め、毎年実施しているものです。

水道部では、6月17日からえべつ環境広場2017に出展し、江別の水道・下水道について紹介します。なかでも、3種類の水を飲み比べる「きき水体験」は毎年好評です。ぜひご来場ください。

〔詳細〕  
水道部総務課  
☎ 385-1213

# 安定した水道を未来につなぐ 老朽化した水道管の更新



## 平成28年度 道道江別恵庭線での水道管の更新(耐震化)工事

新設した水道管は口径500ミリの耐震管で、埋設の際はポリエチレンスリーブ(半透明なシート)で管を覆い、埋設土壌と直接触れさせないことで、さらに耐食性を向上させ長寿命化を図っています。

現在、水道施設の老朽化が全国的に問題となっており、

江別市も例外ではありません。

江別市の水道管の状況、更新の取り組みについてお知らせします。

〔詳細〕水道整備課計画係  
☎ 385-1216

### 給水開始から約60年

江別市の水道は、昭和31年に給水を始め、約60年が経ちます。この間、市街地の拡大や人口増加とともに高まる水の需要に対し、水道水を安定供給するため継続的に拡張を行ってきました。結果、現在の水道普及率は、ほぼ100%に達しています。

現在、江別市における水の需用は減少傾向にあります

が、安心して安定した水道を次の世代につなぐため、これまで整備した管の老朽化に伴う更新・維持管理が必要です。

### 市内の水道管の 総延長は916km

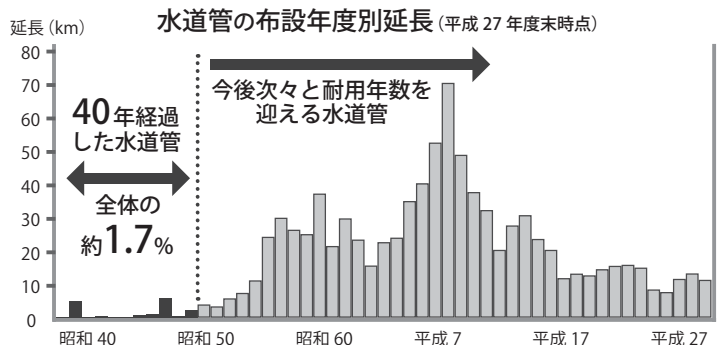
市内には水道管が網目状に埋まつており、すみずみまで水道水を送り届けています。その総延長は約916キロメートル。これは江別から東京までの直線距離を超えるほどの長さです。

水道管を布設した長さを年度別で表す「布設年度別延長(下図)」を見ると、平成7年度に布設された管が最も多く残っています。これはその当時、宅地造成が各所で行われたことなどによるものです。

そのほか、昭和40年代から50年代にかけて、水道水の需要増加に対応するため、たくさん管を新設しましたが、現在、50年代前半までに布設した管を中心に更新しているため、その年代の管はほとんど残っていません。

### 法定耐用年数は40年

水道管の法定耐用年数は40年と定められています。この耐用年数は、資産価値を評価



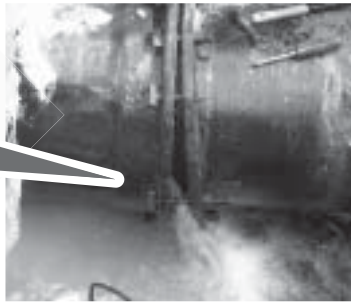
したもので、必ずしも耐久性を示すものではありませんが、40年は更新を検討する一つの目安となり、それを超える前に更新することが理想です。

しかし、更新には多額の費用がかかることや、今後、同時に耐用年数を迎える管が増えていくことから、全ての管を耐用年数以内に更新することは難しくなっています。

### 計画的な更新で全国に比べて状況は良好

更新をしなかった場合、直

▼ボルト腐食で管の継ぎ目から漏水



▲腐食したボルト

▲漏水が原因で地中から溢れる水道水

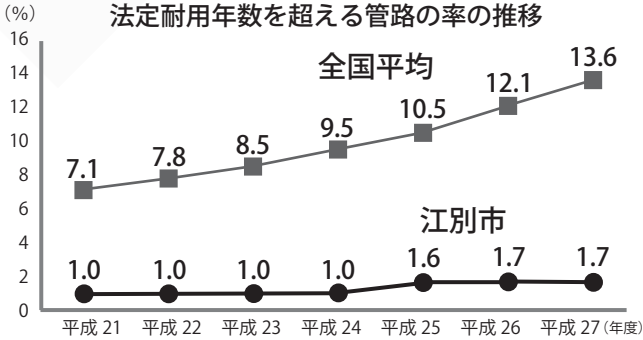
ちに問題が発生するというわけではありませんが、老朽化した管が増えていくと、漏水事故が発生する可能性が高まり、断水・濁水の原因となる

ほか、道路陥没などの2次災害の危険性も高まります。

これまで、水道管の更新にあたって、法定耐用年数のほか、使用されている材質、継手の構造などから、早期に更新が必要な管を選定し、計画的に更新を進めてきました。

この結果、平成27年度の年間配水量に対する年間漏水量の割合は4.4%と、全国的にみても低く、安定的に水道水を皆さんにお届けしています。

また、使用している管のうち、法定耐用年数を超える管の割合も、現在のところ左図のとおり全国平均を大きく下



回る良好な状態で推移しています。

### 今後も継続できる更新サイクルを

現在の更新計画では、法定耐用年数にとらわれず、掘削調査による劣化診断や管の耐久性に関する技術資料、全国的な使用年数実績などを参考に、可能な限り長く使うことを考え、60年を更新サイクルの基本として設定しています。

また、今後も継続的に更新を行っていくために、負担が単年度に偏ることのないよう、毎年の事業量を均一にしています。

しかし今後は、老朽化する



大雨が降ると、下水管内に一気に大量の雨水が流れ込み、マンホール内の圧力が急激に上昇して、ふたが外れることがあります。ふたの外れたマンホールに人が落ちると命の危険があり、車や自転車で走行した場合には事故につながる恐れがあります。

マンホールは車道のほか歩道にもあり、ふたが外れると、普通の水たまりと見分けが付きにくく大変危険です。大雨のときはなるべく外出を控え、やむを得ず外出する場合には、十分注意して通行してください。

また、マンホールのふたが外れているのを見つけた場合は、ご連絡をお願いします。

【詳細】下水道施設課維持管理係  
☎ 385-4988

管が増える一方、更新のための財源確保が一層厳しくなることが見込まれます。老朽化の状態を見定めながら、更新を優先すべき管を十分精査し、更新サイクルをさらに延ばして工事を行っていかねればなりません。

### 水道管の耐震化

地震などの災害に強い水道施設の構築も急務であり、更新の際に耐震性の高い水道管を採用することにより、耐震化を進めています。

全ての管延長に対する耐震性の高い水道管の割合は、平成27年度末で11.7%と現状では決して高いとはいえない状況ですが、今後も更新によ

り着実に耐震化を進めていきます。

なお、近年の更新の際に採用している水道管は、一般的な埋設環境で100年程度の使用が期待できるとされています。

### 水道工事に協力をお願いします

市は、今後も計画的に水道管の更新・耐震化を進めるため市内各所において、水道工事を実施します。

工事現場周辺の皆さんには、工事に伴う断水をお願い、交通規制、騒音、振動などで一時的にご迷惑をおかけすることもありますが、ご理解とご協力をお願いいたします。



**みんなきてね！浄水場の見学**



上江別浄水場は見学することができます。市内の小学生も授業の一環で訪れ、毎年600人ほどが見学しています。1時間程度で普段見ることのできない施設を見学し、水づくりの話聞いて、水の大切さを学んでいます。一般で見学を希望される方は、5名以上で受け付けていますので、浄水場浄水係までお気軽にご相談ください。  
**【申込・詳細】** 浄水場浄水係 ☎ 382-2756

**口座振替  
 ご利用のススメ**

水道料金・下水道使用料のお支払は口座振替をおすすめしています。



口座振替にすると、お客様が指定した市内の金融機関の預貯金口座から水道料金・下水道使用料が自動的に支払われるため、支払に向く必要や支払い忘れがなくなり、大変便利です。

まだ手続きをしていない方は、ぜひ今後のご利用をご検討ください。  
 ※口座振替の手続きは金融機関の窓口でも可能です。通帳、印鑑、水道のお客様番号を確認できる物をご持参ください。**【詳細】** 営業センター ☎ 385-1215

☎ 385-4989  
**【詳細】** 水道整備課給排水係

設置は、水道部が委託した江別管工事業協同組合が事前に各家庭に伺い、打ち合わせをした後に行います。打ち合わせや取り替えを行う者は、写真付きネームプレートとベストを着用し、水道部発行の証明書を持参しています。なお、取り替え費用は無料です。



**野幌鉄南地区で6月中旬から洗管作業を行います**

**【詳細】** 水道整備課維持管理係  
 ☎ 383-2439

きれいな水道水をお使いいただくため、毎年、計画的に水道管の洗管作業を行っています。水道水の赤水やにごり水の主な発生原因である水道管の水あかを取り除くため、水道管内に大量の水道水を一気に流し、管内部に付着している水あかを洗い流します。この作業は、市内を8つの区域に分けて8年周期で実施しているもので、今年度の対象地区は次のとおりです。

**対象地区**

野幌若葉町、東野幌本町、野幌東町、東野幌町、緑ヶ丘、あさひが丘、西野幌の一部、東野幌の一部、文京台緑町の一部、上江別の一部

**作業期間と時間**

6月中旬～7月下旬の午後11時～翌朝5時30分

なお、詳細は各家庭に配布するチラシのほか、当日は広報車でもお知らせします。作業中は一時的に断水・水圧低下・にごり水などが発生することもありますので、対象地区の方は、あらかじめ必要な飲み水などのくみ置きをお願いします。

**水道メータの地上化を進めます**

水量確認が  
 かんたんに



水道メータは、計量法の定めにより8年ごとの取り替えが義務付けられています。平成27年度からは、取り替えの際に電子式メータを設置しています。



▲地上のメータ表示器

▼地下に設置する本体



メータの表示器を住宅の壁などに設置することにより、使用水量を簡単に確認でき、漏水も早期に発見することができます。表示器に示される内容の詳細は、メータ取り替え後にお渡しするチラシをご覧ください。

# 総合型地域スポーツクラブ



## 子どもも高齢者も 数多くの競技を 初心者からトップレベルまで楽しめる

総合型地域スポーツクラブは、地域住民により自主的・主体的に運営され、身近な地域でスポーツに親しむことのできるスポーツクラブです。

3つの特徴があり、①子どもから高齢者まで(多世代)、②さまざまなスポーツを好きな人々が(多種目)、③初心者からトップレベルまで、それぞれの志向・レベルに合わせて参加することができます(多志向)。



### 一般社団法人 わくわくピース 総合型クラブ

文京台小学校の保護者を中心に6年前に活動開始。

クラブマネジャー・アシスタントマネジャー取得者が6名で運営。

子ども向けに、タグラグビー・サッカー・体力向上プログラム。

全世代に、スポーツ吹矢・スボレック・ダブルダッチ・ノルディックウォーキングを開催。

江別初の社会人ラグビーチーム「COLLEGE HOUSE R.F.C」の事務局。

主な活動場所 文京台小学校

【詳細】 ☎ 070-5065-2597



### 北翔大学 スポルクラブ

北翔大学の研究施設内で、こども体操教室・大人向け健康体操・エアロビック・ヨガ・ピラティス・トレーニング・プール教室などの各種教室を開催しています。

北翔大学の研究の一環として運営しているため、体力測定や各種研究への協力により測定結果などを知ることができる機会もあります。

主な活動場所 北翔大学構内

【詳細】 ☎ 387-4762

### RHYTHM NATION



### NPO 法人 E-KID'S 総合型地域スポーツクラブ

E-KID'Sの運営するダンススクール「リズムネーション」は、入門～上級クラスまで、6ジャンル13クラスと江別市内で1番クラス数の多いダンス教室です。レッスンは専用スタジオで行っており、3歳～大人まで参加しています。

見学や体験レッスンは無料で行っているため、どなたでもお気軽にお問い合わせください。

主な活動場所 東野幌本町 7-5

【詳細】 ☎ 210-8088

## 第2回 江別市 職員採用ガイダンス

第一部 15時～16時30分  
・相談ブース 16時30分～17時

消防ガイダンス 17時～18時

第二部 18時～19時30分  
・相談ブース 19時30分～20時

※現役保育士に相談できるブースもあります。

6/30  
金曜日

平成29年度第二回採用試験の概要説明のほか、さまざまな職種の職員が自身の体験談や仕事内容などを紹介します。また、消防職希望者向けの「消防ガイダンス」も同時開催します。

事前の申し込みは不要。当日は直接会場へ。服装は自由。会場では、試験案内を配布します。

会場…えぼあホール(大麻中町 26-7)

【詳細】 職員課 ☎ 381-1007 FAX 381-1070 E-mail: shokuin@city.ebetsu.lg.jp



# えべつ環境広場2017

「もっと、もっと、eライフ」

6月17日(土)・18日(日)会場：野幌公民館

毎年6月の環境月間にあわせて開催しています。27回目となる今回も、気になる催しが盛りだくさんです。

主催／えべつ地球温暖化対策地域協議会。共催／江別市  
 〔詳細〕環境課環境保全係 ☎381-1019

## 2日間とも開催

### スタンプラリーに参加しよう!

参加者に抽選でエコグッズなどを進呈。抽選は両日とも各2回。当選者の再応募は不可。えべつチュンや環境忍者えこ之助もやってきます!

えべつチュン



環境忍者助  
えこ之助

### 紙すき体験

オリジナルはがきづくり

時間／10時～12時、13時～15時(1回30分)。定員／各回4人(当日先着順)。

### ほくでん「エネゴン」号

エネルギーの仕組みや不思議を実験機材で楽しく学びます。

時間／10時～12時、13時～15時(出入り自由)。

### 地球温暖化ってなあに?

ゲームやクイズで地球温暖化を学びます。小さなお子さんでも、楽しく参加できます。

時間／10時～15時。

### 環境問題屋台村

パネル展示「野幌防風林の花や野幌高校の環境整備活動」、「野幌の森を次世代に引き継ごう」、「知っていますか?北海道のカエルと外来カエル」、「江別市都市景観賞受賞物件」ほか。

時間／17日10時～17時、18日10時～16時30分。

### スーパーバウンド

ロケットチャレンジ

スーパーボールとストロークで発射台とロケットを作成し飛行テストを行います。

時間／17日10時～17時、18日10時～16時30分(出入り自由)

### こむぎ粘土で

作ってみよう!

道産小麦の手づくり「こむぎ粘土」で遊びましょう。

時間／17日10時～17時、18日10時～16時30分(出入り自由)

昨年の参加者の作品より



### 昼食・軽食

- 17日(土)パンやシフォンケーキ、コーヒーなど  
時間／11時頃～なくなり次第終了  
提供／コミュニティ・カフェ笑くぼ
- 18日(日)手作りカレー(デザート付)  
料金／600円(限定50食)  
時間／11時頃～なくなり次第終了  
提供／江別友の会



### 空から見た江別の 変化をみてみよう!

1947年、1976年、2016年の航空写真で江別の環境の変化を見比べます。

時間／17日10時～17時、18日10時～16時30分(出入り自由)

### 展示&実演「めざせ!エシカル・コンシューマー」

せっけんの使いこなし実演やリユースびんの有用性の紹介など、環境や社会に配慮する倫理的消費生活を提案。

時間／両日10時～16時(出入り自由)

### 地球温暖化の防止

CO2削減  
ライトダウンキャンペーン

環境省は、ライトアップ施設や家庭の電気の消灯を呼び掛ける「CO2削減／ライトダウンキャンペーン」を行っています。

また、期間中の6月21日(夏至の日)と7月7日(クールアース・デー)

を特別実施日として、20時～22時の2時間、全国のライトアップ施設や各家庭の照明を一齐に消灯することを広く呼びかけます。皆さんも一緒に照明を消し、ご協力ください。

〔詳細〕環境課環境保全係 ☎381-1019

### 市の冬季節電

昨年12月1日から3月31日まで、市関係113施設を対象に節電に取り組んだ結果、電気使用量は平成22年度同期間比で6.1%(約55万8千kWh)減りました。

引き続き、市民サービスや日常業務に支障がない範囲で節電に努めます。

〔詳細〕環境課環境保全係 ☎381-1395



17日(土)に開催

### 無料映画上映「カレー ライスを一から作る」

探検家関野吉晴が指導する「課外ゼミ」で、野菜や米、肉、スパイスなど、カレーライス  
の材料を一から育てた記録(2016年96分)。  
時間/17日15時30分~17時10分、18時30分~20時10分。定員/各回100人。

どをお話しいただきます。  
講師/小西 穰氏(株式会社AC総研)

時間/17時20分~18時20分

### 美味しい地球温暖化 防止を始めよう!

トマトやアロニアなど、地産産物を生かした体にやさしいジャムや、丁寧な心をこめて栽培した野菜の紹介、販売。  
時間/10時~なくなり次第終了



昨年の販売コーナー

18日(日)に開催

### フラワーソン参加 野の花調査

フラワーソンは5年に一度全道一斉に行われる野の花調査です。会場から湯川公園までの花や自然を調査します。  
時間/9時30分~12時ごろ。9時30分までに野幌公民館正面玄関前集合。

### eトーク「もっと、ずっと、eライフ」持続可能な江別を目指して」

お話し/橋本正彦さん(Community HUB 江別港)、清水誓幸さん(株式会社北翔)、林匡宏さん(NPO法

人江別における持続可能なコモンズのためのしくみ」  
時間/14時~16時

### E・リズム体験会

江別オリジナルのリズムエクササイズ「E・リズム」を楽しく体験。  
時間/10時30分~11時50分  
講師/清水香菜美さん



### 水道部コーナー

水道水とミネラルウォーターの飲み比べなど。

## 市民カレッジ連携講座

### 冷蔵庫の整理術& 食材使い切りレシピ講習会

捨てられてしまう食材をなくすレシピの調理実習を行い、実食するほか、冷蔵庫の整理術も紹介します。無料。  
日時...6月17日(土)10時~13時  
会場...野幌公民館 調理実習室  
定員...20名程度、講師...江別友の会  
持ち物...上靴、三角巾、エプロン  
[申込・詳細]6月13日(火)までに廃棄物対策課 ☎ 383-4211 へ電話

### 生ごみ堆肥化講習会 ~野菜づくりは土づくりから~

自家製の生ごみ堆肥を使って、家庭菜園で安全・安心な野菜を作るコツを解説するほか、堆肥づくりの実習も。無料。  
日時...6月18日(日)10時~12時  
会場...野幌公民館 研修室5号  
定員...30名程度、講師...NPO 法人北海道 EM 普及協会、江別市女性団体協議会、長井学園ハビタットのつぼろ  
持ち物...筆記用具  
[申込・詳細]6月13日(火)までに廃棄物対策課 ☎ 383-4211 へ電話



### 6月17日・18日 えべつ環境広場 2017で 小型家電を回収します

2020年に東京で開催されるオリンピック・パラリンピック競技大会の入賞メダルに、不要になった小型家電に含まれる金・銀などが活用されます。

江別市はこの取り組みに参加し、えべつ環境広場 2017(会場:野幌公民館)で小型家電を回収します。

ご協力いただける方は、6月17日(土)、18日(日)10時~16時に会場までお持ちください。回収品目はパソコン(ノート型含む)、スマートフォン、タブレット、携帯電話のみ。

[詳細] 廃棄物対策課 ☎ 383-4211、市ホームページ、日本環境衛生センターのホームページ(「都市鉱山 リサイクル」で検索)をご確認ください。

主催:東京2020組織委員会・環境省・日本環境衛生センター・NTTドコモ・東京都

施設名	住所
市役所本庁舎	高砂町 6
市役所大麻出張所	大麻中町 26-4
水道庁舎	萩ケ岡 1-4
環境事務所	工栄町 14-3
豊幌地区センター	豊幌 686-10
野幌鉄南地区センター	東野幌本町 62-1

マツヤデンキでの  
小型家電回収を終了  
9月末でマツヤデンキ  
イオンタウン店での回収  
を終了します。  
他の回収ボックスを引  
き続きご利用ください。  
[詳細] 廃棄物対策課 ☎  
383-4211

今年度末に4車線化完了予定

# 白樺通平面化工事

江別の顔づくり事業の一環として、平成26年度から事業に着手している白樺通（道道野幌総合運動公園線）の平面化工事は、今年度も引き続き実施します。

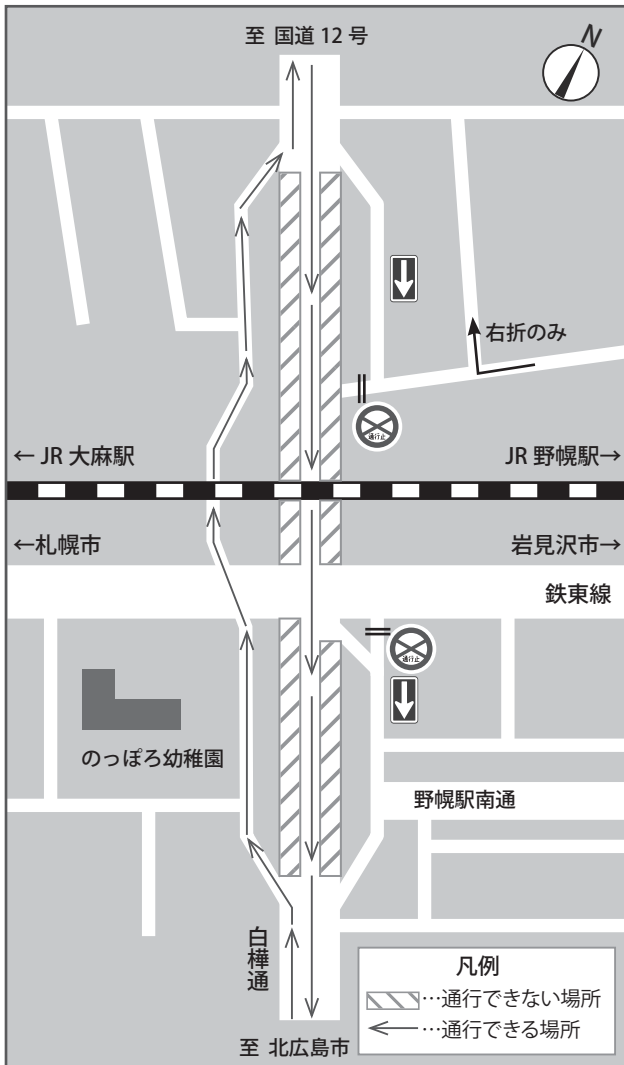
白樺通と鉄東線の交差点は、工事のため右折禁止の規制が継続されます。秋頃に規制が解除され、今年度末まで

に白樺通本線の4車線化が完了する予定です。工事の進捗にあわせて交通切替えを行いますので、現地の規制標識などに従い通行願います。

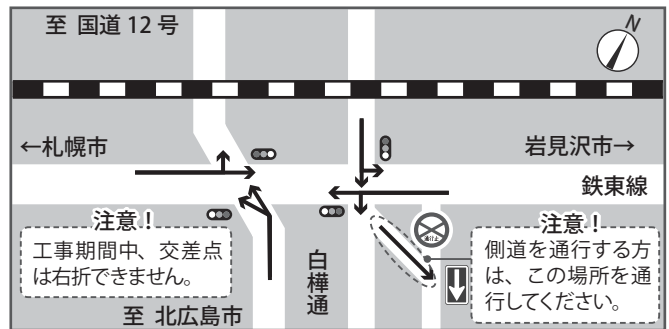
工事内容の詳細は、札幌建設管理部当別出張所（☎0133・23・2220）へ。

【詳細】街路整備課  
☎381・1082

白樺通周辺平面図



白樺通・鉄東線交差点拡大図



## 平成28年度 下半期予算執行状況

※市民一人あたりは、平成29年4月1日現在の人口118,784人で計算。（詳細）財政課 ☎381-1010

### 各会計の予算執行状況

会計名	歳入予算額	収入済額	執行率	歳出予算額	支出済額	執行率	
<b>一般会計</b>	488億4,686万3千円	383億6,234万3千円	78.5%	488億4,686万3千円	421億9,775万3千円	86.4%	
<b>特別会計</b>							
国民健康保険	158億3,391万4千円	132億7,161万1千円	83.8%	158億3,391万4千円	141億5,637万1千円	89.4%	
後期高齢者医療	14億9,786万3千円	11億2,648万円	75.2%	14億9,786万3千円	14億4,590万円	96.5%	
介護保険	91億3,960万円	75億8,753万2千円	83.0%	91億3,960万円	80億798万6千円	87.6%	
基本財産基金運用	2億400万円	2億180万9千円	98.9%	2億400万円	2億55万4千円	98.3%	
会計名	収入予算額	執行額	執行率	支出予算額	執行額	執行率	
<b>企業会計</b>							
水道	収益的収支	25億648万4千円	25億7,002万5千円	102.5%	22億7,761万円	21億7,546万9千円	95.5%
	資本的収支	4億2,931万円	4億819万6千円	95.1%	12億7,655万6千円	12億3,279万7千円	96.6%
下水道	収益的収支	35億9,611万9千円	35億9,066万6千円	99.8%	33億8,252万6千円	33億2,529万1千円	98.3%
	資本的収支	11億5,880万2千円	10億7,644万5千円	92.9%	24億3,255万3千円	23億4,633万5千円	96.5%
病院	収益的収支	73億6,011万4千円	69億2,784万円	94.1%	76億2,264万6千円	73億8,796万1千円	96.9%
	資本的収支	7億986万5千円	7億630万9千円	99.5%	10億361万6千円	9億9,706万5千円	99.3%

### 地方債（長期の借入金）の状況

会計	残額	市民1人当たり
一般	338億5,807万円	28万5,039円
水道	26億3,017万円	2万2,142円
下水道	124億9,119万円	10万5,159円
病院	69億3,110万円	5万8,350円
合計	559億1,053万円	47万690円

### 市有財産の状況

区分	数量	市民1人当たり
土地	653万7,664㎡	55.04㎡
建物	36万1,067㎡	3.04㎡
各種基金（現金等）	72億4,852万円	6万1,023円
各種基金（土地）	16万3,195㎡	1.37㎡
債権・有価証券・出資金	9億1,515万円	7,704円
車両	119台	—

### 一時借入金の状況

借入額（3月末）	
一般	69億円（限度額100億円）
水道	0億円（限度額1億円）
下水道	0億円（限度額6億円）
病院	7億3,000万円（限度額30億円）

※当初予算で限度額を設定している会計のみ記載。



# みんなで確認。防災のこと。



住宅用火災警報器の設置義務化から10年  
正しいお手入れできてますか？

定期的な点検・交換で  
あなたの命を守りましょう

住宅用火災警報器は適正に維持管理されないと、電子部品の寿命や電池切れなどで火災を感じなくなる可能性があります。

こまめに掃除や作動確認を

住宅用火災警報器はホコリなどが入ると誤作動を起こすことがありますので、定期的に掃除が必要です。掃除方法は、各メーカーの取扱説明書を確認してください。

掃除の際には次のことに気をつけ、破損に注意してください。

- ・ベンジンやシンナーなどの有機溶剤は使用しない
- ・水洗いは絶対しない
- ・煙流入口は煙を感じする重要な部分なので、塞いだり傷をつけない

次の場合は作動確認を行いましょう。

- ・初めて購入したとき
- ・汚れなどの掃除をしたとき
- ・設置場所を変更したとき
- ・電池切れや故障が疑われるとき
- ・長期留守にしていたとき
- ・電池交換をしたとき

### 点検のしかた

【ひも付きタイプ】



ひもを引いて音が鳴れば正常

【ボタンタイプ】



ボタンを押して音が鳴れば正常

10年を目安に交換を

設置から時間がたつと、内部の電子部品が劣化し、正常に作動しないことがあります。10年を目安に交換しましょう。

どこに設置するか

台所、寝室、寝室のある階につながる階段に設置が必要です。



お困りの際は

高齢者世帯など取り付け作業が困難な方には、消防職員が設置や交換の支援をしますのでご連絡ください。

【詳細】 予防課 ☎ 382-5430



災害が起こったとき、自力で避難できませんか？

支援制度の概要

災害時に地域の支援組織から安否確認や避難支援などを受けることができます。

対象となる方

- ・身体障がい手帳1・2級に該当する方
  - ・在宅で要介護3以上の方
  - ・療育手帳A判定に該当する方
  - ・その他の理由で避難が困難な方
- 【詳細】 危機対策室 ☎ 382-1407



高齢者の方や障がい者の方は災害の際に情報を入手するのが困難で、逃げ遅れる危険性があります。迅速に安全に避難するために「避難行動要支援者避難支援制度」をご利用ください。

## DVとセクハラ相談窓口

パートナーや交際相手からの暴力、職場でのセクハラなどは一人で悩まず、下記の窓口にご相談ください。

### DV相談窓口

江別市健康福祉部子育て支援室 子育て支援課家庭相談担当	☎ 381-1236
北海道配偶者暴力相談支援センター	
①石狩振興局保健環境部環境生活課	☎ 232-4760
②北海道立女性相談援助センター	☎ 666-9955
③北海道くらし安全局道民生活課	☎ 221-6780
男性のDV被害相談は、上記①・③のほか ☎ 661-3210 でも可	

北海道警察本部相談センター (プッシュ回線の電話、公衆電話、携帯電話、PHSは #9110)	☎ 241-9110
江別警察署	☎ 382-0110
民間シェルター (女のスペース・おん)	☎ 219-7011
性暴力被害支援センター北海道 SACRACH (さくらこ) 運営：NPO 法人ゆいねっと北海道	☎ 050-3786-0799

### セクハラ相談窓口

北海道労働局雇用環境・均等部指導課	☎ 709-2311 (内線 3572)
-------------------	-------------------------

### DV・セクハラ相談窓口

法テラス札幌 (日本司法支援センター札幌地方事務所)	☎ 050-3383-5555
女性の人権ホットライン (札幌法務局)	☎ 0570-070-810

【詳細】 市民生活課市民協働担当 ☎ 381-1124

FAX 381-1070 Email=danjo@city.ebetsu.lg.jp

### 6/23(金)～29(木)は男女共同参画週間。

期間中、情報図書館に男女共同参画に関する図書コーナーを設置します。ぜひお立ち寄りください。

# 介護施設・サービスの負担軽減

【詳細】介護保険課介護給付係 ☎ 381・1067

## ▼介護施設サービス利用時の食費・居住費（滞在費）

住民税非課税世帯（世帯分離している配偶者も非課税）で、預貯金などが一定額（単身二十万円、夫婦二十万円）以下の方が、介護老人福祉施設などを利用する場合、【表1】の本人の収入状況などに応じた3つの段階により、食費・居住費（滞在費）が軽減されます。

## ▼介護保険サービス利用の負担額

社会福祉法人などが提供する介護保険サービスを利用する住民税非課税世帯の方で、【表2】の要件をすべて満たす方は軽減を受けられます。ただし、食費・居住費（滞在費）の軽減を受けられるのは、負担限度額認定証をお持ちの方に限りです。

【表1】介護施設サービス利用時費用軽減の区分

第1段階	本人および世帯全員が住民税非課税で老齢福祉年金の受給者※生活保護受給者
第2段階	本人および世帯全員が住民税非課税で、合計所得金額+課税年金収入額+非課税年金収入額が80万円以下の方※
第3段階	本人および世帯全員が住民税非課税で、第2段階以外の方※

※世帯分離している配偶者も住民税非課税で、預貯金などが一定額（単身1,000万円、夫婦2,000万円）以下であること。

【表2】介護保険サービス負担額軽減の要件

(1)	年間収入が単身世帯で150万円、世帯員が1人増えるごとに50万円を加算した額以下
(2)	預貯金などの額が単身世帯で350万円、世帯員が1人増えるごとに100万円を加算した額以下
(3)	日常生活に供する資産以外に活用できる資産がない
(4)	負担能力のある親族などに扶養されていない
(5)	介護保険料を滞納していない

※負担額軽減は5つの要件すべてを満たす方です。

## 介護保険料納入通知書を送付します

6月中旬に、65歳以上の方の平成29年度介護保険料納入通知書（保険料額決定通知書）を送付します。

介護保険料は、介護サービスに必要な費用をまかなう重要な財源です。納付が遅れると介護保険制度の健全な運営に支障をきたします。やむを得ない事情で期限までに納付できない場合は、お早めにご相談ください。なお、納付が困難な方の負担を軽減するために、市独自の減免制度を設けています。次の減免対象の基準に該当する場合は、保険料が減免されることがあります。

### ● 減免対象

以下の①～⑤全てに該当する方

- ①介護保険料の所得段階が第2段階～第13段階の方
- ②世帯全員の前年の年金・給与の収入および他の所得の合計額が次の額以下の方  
単身世帯…155万円、2人世帯…211万円、3人世帯…246万円。以降、世帯員が1人増えるごとに35万円を加算した額。
- ③他の世帯に属する税法上および健康保険上の扶養親族になっていない方
- ④世帯全員が自己居住用以外の不動産を所有していない方

⑤世帯全員の預貯金の合計額が350万円以下の方

### ● 減免額

決定した保険料から1段階下位の保険料との差額を減額します。（所得段階が第2段階の方は、第1段階の公費軽減前保険料との差額を減額します。）また、第1段階で老齢福祉年金受給者は、保険料が2分の1減額になります。

### ● 対象保険料

6月30日(金)までに申請した場合は、平成29年度の年間保険料が対象です。それ以降に申請した方は申請した月から月割りで算定した額になります。

### ● 申請方法

平成29年度の介護保険料納入通知書（保険料額決定通知書）と、前年の収入が分かるもの（年金の源泉徴収票など）・印鑑・健康保険証・預金通帳をご持参のうえ、医療助成課または市役所大麻出張所で申請してください。

【詳細】医療助成課高齢者医療係

☎ 381-1403



## 忘れてませんか？介護施設・サービス負担軽減の更新

本年7月31日に期限が切れる「負担限度額認定証」や「社会福祉法人等利用者負担軽減確認証」をお持ちの方は、期間内に更新の手続きが必要です。

【詳細】介護保険課介護給付係 ☎ 381-1067

## 認知症サポーター養成講座

認知症を正しく理解し、認知症の人や家族を暖かく見守る応援者として、できる範囲で活動していただくサポーターを養成する講座です。受講者にはオレンジリング（ブレスレット）をお渡しします。料金無料。

**講師** 必要な研修を受けた「江別認知症オレンジの会」会員（福祉、介護の専門職や介護経験者）。

**日時** 6月24日(土) 10時～11時30分

**会場** 市民会館

**対象** 江別市に在住、通勤、通学している方

**定員** 先着80名

【申込・詳細】6月5日(月)から電話か直接、介護保険課 ☎ 381-1067 へ





急なお仕事、用事の際に

# お子さんを短期間 お預かりします

**申込・詳細** 子育て支援課家庭相談担当 ☎ 381-1236

## ショートステイ事業

病気や出産、家族の介護、冠婚葬祭や学校などの行事への参加、転勤、出張などの理由で一時的に面倒みることができなくなった18歳未満の児童を児童養護施設で短期間お預かりします。

**利用期間** 原則7日以内

**利用施設** 天使の園(北広島市)、光が丘学園(岩見沢市)

## トワイライトステイ事業

保護者が仕事、その他の理由により平日の夜間または休日に面倒みることが一時的に困難になった場合や、その他の緊急の場合に、18歳未満の児童を児童養護施設で短時間お預かりします。

**利用期間** 月～土曜17時～22時、日曜・祝日8時～22時。

**利用施設** 光が丘学園(岩見沢市)

**共通事項**

どちらの事業も施設までの送迎はありません。お子さんの状態や施設の状況によっては、受け入れできない場合もありますので、必ず事前にお問い合わせください。

### ショートステイ利用料金

1日につき

生活保護世帯	無料	
母子・父子家庭または、 市民税非課税世帯	満2歳未満	1,100円
	満2歳以上	1,000円
その他の世帯	満2歳未満	5,350円
	満2歳以上	2,750円

### トワイライトステイ利用料金

1回につき

生活保護世帯	無料	
母子・父子家庭または、 市民税非課税世帯	月～土曜日	300円
	日曜日・祝日	350円
その他の世帯	月～土曜日	750円
	日曜日・祝日	1,350円

## 就学相談を受け付けます

平成30年4月に小学校入学予定で、心身の発達にご心配のあるお子さんの保護者を対象とした就学相談を行っております。なお、すでに就学されているお子さんでも、障がいの状態に変化が生じたときや現在の学級に適應することが困難になったときなどは、ご相談ください。

**詳細** 教育支援課 ☎ 381-1409

## 全国一斉「子どもの人権110番」強化週間

いじめ、虐待、インターネットを悪用したプライバシー侵害など、子どもの人権に関する悩みごとや心配ごとについて、法務局職員や人権擁護委員が受付時間を延長して相談を受けます。相談無料、秘密厳守です。お気軽にご相談ください。

**相談時間** 6月26日(月)～30日(金)8時30分～19時、

7月1日(土)、2日(日)10時～17時

**相談専用電話(フリーダイヤル)** ☎ 0120-007-110

## 緊急サポートネットワーク提供会員を募集



病児・病後児の預かりや宿泊を伴う緊急的な預かり・送迎ができる方を募集しています。事前に研修会に参加し全8講義(1回につき2講義行います)に加え、ファミリーサポートセンターが実施する研修も受講する必要があります。研修は無料。

**対象** 子育ての援助活動に理解と熱意のある20歳以上の方

**日時** ①6月13日(火)、②7月14日(金)、③8月30日(水)、  
④9月14日(木)

**会場** いずれも野幌公民館

**申込・詳細** NPO法人北海道子育て支援ワーカーズ ☎ 632-5180



# 子どもと遊ぼう



市内には、子育てが楽しくなる子育て支援サービスがいっぱい！  
気軽にご活用ください。



日 日時  
所 会場  
対 対象・定員  
料 料金  
申 申込先  
問 詳細  
FAX ファックス  
Eメール  
HP ホームページ

## 親子であそべるひろば

乳幼児と保護者がお散歩や  
買い物がてら気軽に寄れる  
あそびや交流の場です。直接会場へ。



文京台

対 0歳～就学前のお子さんと保護者  
料 無料

### 江別地区

**あさひ** 6/2(金)・16(金)  
7/7(金)・21(金)  
区画整理記念会館(朝日町11-12)  
時 9:45～11:45  
問 子育て支援センターすくすく  
☎381-1920

**夢あかり** 6/26(月)・7/24(月)  
介護老人福祉施設 夢あかり  
(ゆめみ野東町1-5)  
時 9:45～11:45  
問 子育て支援センターすくすく  
☎381-1920

**さなえ** 6/7(水)・7/5(水)  
早苗集会所(上江別東町15-3)  
時 9:45～11:45  
問 子育て支援センターすくすく  
☎381-1920

**みはらし** 6/6(火)・7/4(火)  
見晴台自治会館(見晴台54-5)  
時 9:45～11:45  
問 子育て支援センターすくすく  
☎381-1920

**元江別** 6/22(木)・7/27(木)  
コープさっぽろ えべつ店1階  
(元江別779-1)  
時 10:00～12:00  
問 子育て支援センターどんぐり  
☎378-4349

**豊幌** 6/23(金)・7/28(金)  
豊幌地区センター(豊幌686-10)  
時 9:45～11:45  
問 子育て支援センターすくすく  
☎381-1920

**コープ「子育てひろば」**  
コープさっぽろ 毎週火曜日  
えべつ店1階(元江別779-1)  
時 10:30～12:00  
問 コープさっぽろ ☎641-5571

### 野幌地区

**静苑ホーム** 6/19(月)・7/10(月)  
介護老人福祉施設 静苑ホーム  
(新栄台46-10)  
時 9:45～11:45  
問 子育て支援センターすくすく  
☎381-1920

**子育てひろば 「ふわっと」** 6/14(水)・28(水)  
7/12(水)・19(水)  
介護老人福祉施設 静苑ホーム  
(新栄台46-10)  
時 10:00～12:00  
問 たすけあいワーカーズふわっと  
☎381-2393

**あそびのひろば** 6/2(金)・16(金)  
7/7(金)・21(金)  
東野幌青少年会館(野幌東町62-3)  
時 10:00～12:00  
問 主任児童委員 守屋さん  
☎383-9308

**東野幌** 6/15(木)・7/20(木)  
野幌鉄南地区センター(東野幌本町62-1)  
時 9:45～11:45  
問 子育て支援センターわかば ☎383-7732

**野幌** 6/27(火)・7/25(火)  
野幌公民館(野幌町13-6)  
時 9:45～11:45  
問 子育て支援センターゆうあい  
☎384-0332

**第二中学校 ふれあいルームぽっぽ**  
江別第二中学校 図書室 6月は休み  
(野幌代々木町53) 7/19(水)  
時 10:00～11:45  
問 子育て支援センターすくすく  
☎381-1920 中学生とふれあえます

**きらきらひろば**  
毎週月曜日(祝日は休み)  
新栄会館(錦町18)  
時 10:00～14:00  
問 子育て支援ワーカーズきらきら  
☎090-9527-5465

### 大麻地区

**にこにこ大麻** 6/30(金)・7/28(金)  
大麻東地区センター  
(大麻東町13-11)  
時 9:45～11:45  
問 子育て支援センター  
もりのこ ☎387-8819

**おおあさ** 6/20(火)・7/11(火)  
大麻西地区センター(大麻沢町26-2)  
時 9:45～11:45  
問 子育て支援センターすくすく ☎381-1920

**文京台** 6/1(木)・15(木)・7/6(木)・20(木)  
文京台地区センター(文京台7-4)  
時 9:45～11:45  
問 子育て支援センターぐんぐん ☎386-5014

**双子・三つ子などの  
お子さんと保護者のための  
さくらんぼひろば**

親子で遊んだり、保護者同士の情報  
交換などができるひろばです。食事や  
離乳食をとることもできます。直接会  
場へ。【無料】

**日** 6月1日(月)・7月6日(月)9時30分～12時  
**対** 0歳～就学前の双子・三つ子などの  
お子さんと保護者、双子などの妊婦の方  
**所** 問 子育て支援センターすくすく  
☎381-1920

**親子おしゃべりカフェ  
みんなの子育てひろば**

①子どもとメディア②子どもとの生活  
とリズムをテーマにお話しましょう。  
講師は家庭教育ナビゲーター①鈴木  
紀子さん②真島紀恵子さん。直接会場  
へ。託児あり。【無料】

**日** ①6月9日(金) ②6月27日(火)  
いずれも10時30分～12時  
**対** 子育て中の保護者  
**所** 問 ①中央公民館 ☎382-2376  
②大麻公民館 ☎387-3315

**ぼごぼごお仕事相談コーナー**

女性が抱える仕事や就職に関する相  
談に専門のカウンセラーが応じ、第一  
歩を踏み出すお手伝いをします。託児  
あり。【無料】

**日** 毎週火曜日10時～12時  
**所** 託児ルームきらきら(イオンタウン  
江別2階)ぼごぼご(案内)

**家庭菜園地分譲!!** ワークスファーム角山  
国道275号線すぐ、角山パークランド隣

ウェブカメラにて24時間  
ご自宅から現地確認可能

99㎡  
(30坪) **30万円～**

●賃貸ではないので、永年使用可能！不動産としての  
資産形成ができ、賃貸で収益を得ることもできます。  
親子何代にもわたって楽しめます。  
●ご家族、ご友人と盛り合わせて楽しむこともできます。  
●新しいことを始めたい方、近頃の情勢で食品の安全が  
心配な方に是非おすすめです。初心者大歓迎です！

年費費/6,000円 入会費/30,000円  
取引簡単/先主 所在地/江別市角山269 交通/バス(角山橋)徒歩約9分  
設 備/Weカメラ、簡易トイレ、上水道、駐車場、女性専用更衣室、インターネット接続可

日本ワークス株式会社 株式会社  
Nippon Works 011-382-0300  
札幌市中央区南8条西16丁目3-13

リフォーム(ユニットバス・キッチン)・除排泄作業  
創立58年 谷江産業株式会社  
日々の暮らしをサポート  
江別市東野幌本町3-10 TEL(011)382-3740

あなたの家・不動産・買取ります！売却物件大募集！

HouseDO  
江別市東野幌本町3-10 TEL(011)802-8000

北海道知事石狩(1)第7974号  
江別ハウズド 検索  
TEL(011)802-8000



### 子育て世代応援 かわいい器づくり



500gの粘土で器を作ります。お子さんは託児しますので、お母さんはゆっくりと陶芸を楽しんでください。講師はセラミックアートセンター工房指導員。申し込みは6/7(水)9:30から電話か直接。  
**日** 6/21(水)10:00～11:00  
**所** セラミックアートセンター  
**対** 0歳～就学前のお子さんと保護者、先着10組(保護者のみの参加不可、市内在住の方に限る)  
**料** 700円(材料費)  
**申** 子育て支援センターすくすく ☎381-1920

### おうちでできる 子どものカット

お子さんの髪の毛を上手にカットできる方法を学んでみませんか？講師は美容室「秘密基地」渡辺 顕弘さん。申し込みは6/19(月)9:30から電話か直接。【無料】  
**日** 7/4(火) 15:30～16:30  
**対** 就学前のお子さんの保護者、15名(託児あり)  
**所** 子育てひろば ぽこあぽこ ☎378-4411



### ママのためのゆるヨガ

毎日の子育てから少しだけ離れてヨガでリフレッシュ！講師はベビーヨガインストラクターの小笠原あゆみさん。持ち物は汗拭きタオル、水分補給用の飲み物。申し込みは6/13(火)9:30から電話か直接。【無料】  
**日** 6/26(月)10:30～11:30  
**対** 子育て中のお母さん、15名(託児あり)  
**所** 子育てひろば ぽこあぽこ ☎378-4411

### 子育て講習会 フラダンス



フラダンスを体験し、心も体もリフレッシュしてみませんか。講師はナープアレイサクラフラスタジオ 坂本由佳さん。申し込みは6/28(水)9:30から電話か直接。【無料】  
**日** 7/12(水)10:00～11:00  
**対** 0歳～就学前のお子さんの保護者、先着8名(託児あり)  
**所** 子育て支援センターすくすく ☎381-1920

## 6月の情報図書館 ☎384-0202

対象：就学前～小学校低学年

### おはなし会

**本館**(おはなしコーナー)  
 20(火)・27(水)・7/4(木) 10:30～11:30  
 8(木)・22(木) 10:30～11:30  
 10(土)・24(土) 14:00～15:00

**江別分館**(中央公民館)  
 8(木)・15(木)・22(木)・29(木)・7/6(木) 10:30～11:30  
 10(土)・17(土)・24(土)・7/1(土) 14:00～15:00  
**大麻分館**(大麻公民館)  
 8(木)・15(木)・22(木)・29(木)・7/6(木) 10:30～11:30

### ボランティアのおはなしサークル

**情報図書館本館**  
**おはなしポケット**  
 24(土) 10:30～11:30  
**オリオンの帯**  
 7/1(土) 10:30～11:30  
**大麻公民館**  
**おはなしなあに**  
 10(土)・16(金)・24(土)・30(金) 10:30～11:30

### 子ども映画会 10:30～

10(土) ひとまねごころ  
 11(日) バーバパパ世界をまわる 4 熱帯アフリカ・サバンナ編  
 25(日) ムーミン谷の彗星 完全版  
 7/2(日) もうひとつのどうぶつえん 絶滅動物物語 ドードーたちの時代

### 親育ち応援団① もっと可愛く! かっこよく! デジカメ・スマホの撮影講座

子どもとコミュニケーションをとりながら写真を撮る方法を学びます。講師はOffice seAsOw(オフィスシーソー)かじほのかさん、はるかさん。いつも使用するデジタルカメラ(一眼レフも可)かスマートフォン、携帯電話を持参。申し込みは6/14(水)9:30から電話。  
**日** 6/28(水)10:00～11:30  
**対** 子育て中の保護者、先着10名(満1歳以上は託児あり、1人300円、要申込。0歳児は同伴)  
**料** 200円(当日持参)  
**所** 野幌公民館 ☎382-2414



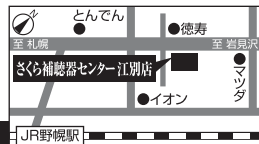
市民体育館(体育室ア面)  
 6/26(月) ☎384-5001  
 大麻体育館(第2体育室)  
 6/16(金) ☎887-6800  
 青年センター(体育室)  
 6/21(水) ☎383-1221  
 東野幌体育館(研修室1)  
 6/15(木) ☎382-5000

**親子で遊ぼう! わくわく広場**  
 市内各体育館で自由に体を動かしましょう。輪投げやボールなども使えます。上靴を持参し、当日受け付けへ。【無料】  
**対** 就学前のお子さんと保護者  
**日** 9時～12時

**児童手当現況届**  
 児童手当を受給している方は、6月30日(金)までに現況届の提出が必要です。提出がない場合、6月以降(10月定例支給分)の児童手当を受給できません。現況届の用紙は5月末現在、児童手当を受給されている方に送付します。郵送で提出してください。  
 平成29年1月2日以降に転入された方は、平成29年1月1日時点でお住まいの市町村で発行する「平成29年度所得証明書(児童手当用)」を取り寄せ、添付してください。※公務員の方は、各所属庁へお問い合わせください。  
**問** 子育て支援課子ども家庭係 ☎381・1408

**対** ぽこあぽこ会員、1日2名程度  
**申** 子育てひろば ぽこあぽこ ☎378・4411(要予約)

認定補聴器専門店・全国補聴器販売店協会会員  
**札幌** **江別** **帯広**  
**さくら補聴器センター江別店**  
 江別市幸町33-6須藤ビル1階  
**☎011-383-4133**  
 営業時間：9:30～17:30(土曜日は15:00まで)  
 定休日：日曜・祝日  
<http://www.sakura-hochouki.com>



## お宅の屋根は大丈夫?プロの技で邸宅長持ち!

すがもり・雨もれ・軒先のつらら・隣家への落雪、屋根の葺き替え等 **お気軽にご相談を!**

外壁サイディング工事・二重防水工事・リフォーム全般

屋根工事のこことなら 信頼と実績の店 株式会社 **堀江板金工業**

江別市上江別東町10-10 ☎382-3534



日 日時 所 会場 対 対象・定員 料 料金 申 申込先 問 詳細 FAX ファックス Eメール HP ホームページ

## 大ホール予定

市民会館 ☎383-6446

6/7水 Gili(ジリ)  
アカペラ・コンサート  
時 18:30 料 5,500円  
問 MIN-ON札幌 ☎642-5601

※6/6水 設備点検のため、臨時の休館

## 公民館

### まるごと江別グルメ

#### 料理講習会

江別の新鮮な野菜を使った料理を作って試食します。講師はまるごと江別グルメの会の皆さん。エプロン、スカーフ、布巾、筆記用具を持参。申し込みは6月22日(木)9時30分から直接。  
日 7月、9月、11月、平成30年2月の第2木曜日(全5回)  
いずれも10時～12時30分  
対 一般、先着30名

料 6千円(5回分の材料費含む。申し込み時支払い)  
所 野幌公民館 ☎382・2414

#### 講習会

初めてのゆかた着付け  
1日目は補正作りと着物のたたみ方、2日目はゆかたの着方、半幅帯の結び方、着物のたたみ

方を学びます。講師は東京きもの学院江別教室長 上野久美子さん。申し込みは6月21日(水)9時30分から直接。



日 7月11日(火)、12日(水)(全2回)いずれも13時30分～15時30分  
対 女性、先着20名  
料 300円(申し込み時支払い)  
所 野幌公民館 ☎382・2414

### えぼあロビーコンサート

声楽とピアノの生演奏をお楽しみください。バリトン下司貴広(しもつかたかひろ)さん  
ピアノ 鹿野真  
利江さん。演目は「帰れソレントへ」が。直接会場へ。  
日 6月21日(水)14時～15時  
料 無料  
所 野幌公民館 ☎387・3120



## 市民会館

### 女性のための法律相談

法律に関わる日常生活の悩み事などに、女性の弁護士が相談に応じます。事前に予約が必要です。

日 6月26日(月)、10月25日(水)、平成30年2月23日(金)いずれも13時30分～15時30分のうち、1人につき約30分  
所 市民会館 対 市民各回4名  
料 無料  
申 子育て支援課家庭相談担当 ☎381・1236

## 情報図書館

### エポック講習会

Word 初級～楽しい～ご案内チラシを作りました！  
申し込みは6月7日(水)10時～17時の間に電話か直接。  
日 7月9日(日)13時～16時  
対 日本語入力ができる方10名  
※6月22日(水)11時から公開抽選を実施(結果は当選者へのみ郵送)  
料 無料  
所 情報図書館 ☎384・0202

### 初心者パソコン教室

Windows を使用したパソコン教室。情報図書館に備え付けのパソコンを使用し

す。基本操作、文書作成、表計算、インターネットの入門、電子メールの送受信など。申し込みは6月8日(水)～11日(日)10時～17時の間に電話か直接。

ｺｰｽ	日程	時間
①	7/4(火)・5(水)・6(木)・11(火)・12(水)・13(木)	10:15～12:15
②	7/4(火)・5(水)・6(木)・11(火)・12(水)・13(木)	13:30～15:30
③	7/18(火)・19(水)・20(木)・25(火)・26(水)・27(木)	10:15～12:15
④	7/18(火)・19(水)・20(木)・25(火)・26(水)・27(木)	13:30～15:30
⑤	7/5(水)・6(木)・12(水)・13(木)・19(水)・20(木)	19:00～21:00

対 受講日程6回全てに参加できる満20歳以上(受講日現在)の方、各コース10名 ※6月22日(水)11時から公開抽選を実施(結果は当選者へのみ郵送)  
料 2千円(教材費含む。講習初日に支払い)  
所 情報図書館 ☎384・0202

### 映画会【無料】

●日曜映画会(13時30分～)  
日 11日「ナショナルジオグラフィック 地球の脈動と生命のドラマシリーズ 地底の神秘」・25日「三遊亭楽太郎 十八番集 三、七月二日「愛の讃歌」  
所 情報図書館 ☎384・0202

お住まいに関する事ならお任せください 新築・外装・内装・外構・設備・リフォーム全般

## 創業45周年 特別キャンペーン実施中!

例えば リフォーム工事金額30万円(消費税別)で①②いずれか  
①6帖間1室壁クロス貼替無料。 ②トイレ(0.5坪)壁・天井・床張替無料。

リフォーム工事金額40万円で・50万円で・それぞれ無料工事が拡大します。さらに工事金額100万円以上の方には商品券(5万円相当)抽選によって進呈!

見積無料! お気軽にお問合せください。

☎ 011-384-0288 株式会社 住まいの昭和  
http://www.sumaino-showa.com/ 江別市野幌末広町32-4(12号線沿)

相続・遺言・成年後見・不動産  
会社・法人登記・空き家予防(信託)

## 黒壁健 司法書士事務所

お気軽にご相談下さい

江別市野幌代々木町55-2(学園通沿い)

相談・出張無料

TEL.011-375-1642



休館日

各公民館・コミュニティセンター・えぼあホール：月曜日／セラミックアートセンター：月曜日  
郷土資料館：月曜日、6月23日(金)は図書整理日で終日休館。6月13日(火)～18日(日)は本館が特別図書整理日で終日休館

## 第64回江別市民体育大会実施競技のご案内

☎ スポーツ課 ☎ 381-1061

競技名	参加対象	開催期日	競技会場	申込期限	申込先
サッカー	小学生の部	7/15(土)・16(日) 7/29(土)・30(日)	飛鳥山公園多目的広場	6/30(金)	斉藤さん ☎ 385-0222 ☎ 090-8705-8434
ソフトボール	一般男子 (女子の参加、個人参加も可)	7/23(日)・24(月)	石狩川河川敷グラウンド	7/15(土)	森さん ☎ 090-1386-3730
パークゴルフ	一般市民	7/23(日)	あけぼのパークゴルフ場	7/9(日)	石澤さん ☎ 384-8217 ☎ 090-8274-1974
ソフトテニス	①中学生女子(学年別)	7/1(土)	飛鳥山公園テニスコート	6/22(木)	村中さん ☎ 386-3184 (FAX 兼) ☎ 090-5220-9852
	②中学生男子(学年別)	7/2(日)			
	③小学生(4年生以下の部) 同(5年生以上の部)				
	④一般男女、シニア、 家族の各部	7/23(日)			

### 郷土資料館

### 再発見・江別探訪

ガイドの解説を聞きながら建造物や史跡などを散策して、江別の魅力を再発見しませんか。雨具持参。申し込みは6月15日(木)から電話か直接(9時～17時)。  
日 6月29日(木)9時～12時  
※郷土資料館集合

所 旧岡田倉庫、旧北陸銀行江別支店、岩田家住宅、江別神社、火薬庫など  
対 一般、50名  
¥ 無料  
申 郷土資料館 ☎ 385・6466



### 6月の陶芸・絵付け体験講座

①陶芸体験と②絵付け体験からお選びください。申し込みは6月4日(日)から電話か直接(9時～17時)。  
日 6月18日(日)10時～12時  
※9時50分までに受け付け

対 小学生以上(小学3年生以下は保護者同伴)①②合計先着30名  
¥ ①700円 ②800円(いずれも材料費含む)  
所 申 セラミックアートセンター  
☎ 385・10004

### 星空観望会

●土星と木星を見比べよう

6月は太陽系の二大巨大惑星である木星と土星を一緒に見ることが出来ます。土星の輪と木星のしま模様を望遠鏡で見比べてみましょう。講師は天文愛好家 安井国雄さん。申し込みは6月3日(土)から電話か直接(9時～17時)。悪天候中止。曇天は講師の天体のお話。  
日 6月17日(土)19時～20時30分  
※10分前にエントランスロビー集合

対 小学生以上(小学生は保護者同伴)、先着50名  
¥ 無料  
所 申 セラミックアートセンター  
☎ 385・10004

### 語り・ひとり芝居居るーが

### 「平成つるつる亭」公演会

演目は「えべつ俄(にわか)」「えべつ俄版あかずきんちゃん野幌原始林10のなぞの巻」「語り「だんまりくらべ」(日本むかしばなし)、大型絵本「うみやまがつせん」、おはなし「トイレの花子さん」ほか。えべつ君も出演します。直接会場へ。  
日 7月1日(土)14時開演  
¥ 無料  
所 申 セラミックアートセンター  
☎ 385・10004

お車でお困りの事なら何でもおまかせ!! ●一般整備●車検●钣金塗装(各種保険取扱)●新車、中古車販売・買取

あ!車から変な音!!

…いつもと何か違うんだけど…

ちょっと車にキズが…

どうしよう…

心の通うサービスがモットーの

## 江別協同自動車株式会社

江別市一番町1番地

国道12号線沿いのローソン左折、市立病院の手前



江別市立病院 ● 勤労者研修センター

本店

←至札幌 ローソン

国道12号線

NTT

三丁目通

公園通

●ホクレンGS

江別駅

そんな時!!お車の事なら何でも御相談下さい。

お気軽にお電話下さい。 本社・工場 TEL.382-1100 ★ 車輻販売 TEL.384-2888



各学年男女別の個人戦です。事前に安全講習会を2日間開催しますので、初めてでも安心して参加できます。飲み物、靴袋



## 小学生相撲大会

### 各体育施設

### 体育施設の利用案内

市民体育館	☎ 384-5001
大麻体育館	☎ 887-6800
青年センター	☎ 383-1221
東野幌体育館	☎ 382-5000

江別市スポーツ振興財団 [検索](#)

### 市民スポーツの日(個人利用のみの日)

市なし 開 6/11(日)	大なし 東 6/17(土)
------------------	------------------

### クラブ利用受付

市 6/20(水) 18:30~	大 6/21(木) 9:00~
開 6/16(金) 18:00~	東 6/15(木) 18:30~

### 7月屋外体育施設クラブ受付

大 大麻中央・西・東公園野球場 6/20(水) 18:00~
開 飛鳥山公園・石狩川河川敷の施設 6/21(木) 18:30~

### レクリエーション広場

市 6/7(水)・14(水)・21(水)・28(水)、7/5(水)
※ミニバレーとミニテニス、バウンドテニスの一般開放。体育館使用料は必要

### 体育館の閉館日

施設安全点検のため下記日時で閉館します。	
市 7/3(月) 17:00	大 6/19(月) 18:00
開 6/23(金) 17:00	東 6/14(水) 12:15

### プールの利用時間

開 10:00~20:00
※6/23(金)は全日使用不可

### ワンポイント水泳

開 6/8(水) 11:00~13:00
開 6/14(水) 13:00~15:00
開 6/27(水) 11:00~13:00
開 7/1(土) 10:00~12:00

### その他の施設

あけぼのパークゴルフ場 9:00~18:00 (受付17:00まで) ☎ 382-8900
森林キャンプ場 ☎ 389-6493
または両施設とも指定管理者 エコ・グリーン事業協同組合 ☎ 391-1515

市民スポーツラリー  
施設利用ごとに窓口で集めたスタンプ数に応じて、抽選で景品が当たります。9月6日(水)までに応募はがきを郵送(必着)

### その他

ebetsu.lg.jp

shogaigakushu@city.

381・1069 ☎ 382・3434

381・1069 ☎ 382・3434

江別市子ども会育成連絡協議会事務局(生涯学習課内)

江別市子ども会育成連絡協議会事務局(生涯学習課内)

江別市子ども会育成連絡協議会事務局(生涯学習課内)

江別市子ども会育成連絡協議会事務局(生涯学習課内)

江別市子ども会育成連絡協議会事務局(生涯学習課内)

江別市子ども会育成連絡協議会事務局(生涯学習課内)

江別市子ども会育成連絡協議会事務局(生涯学習課内)

江別市子ども会育成連絡協議会事務局(生涯学習課内)

江別市子ども会育成連絡協議会事務局(生涯学習課内)

江別市子ども会育成連絡協議会事務局(生涯学習課内)

江別市子ども会育成連絡協議会事務局(生涯学習課内)

江別市子ども会育成連絡協議会事務局(生涯学習課内)

江別市子ども会育成連絡協議会事務局(生涯学習課内)

江別市子ども会育成連絡協議会事務局(生涯学習課内)

江別市子ども会育成連絡協議会事務局(生涯学習課内)

江別市子ども会育成連絡協議会事務局(生涯学習課内)

江別市子ども会育成連絡協議会事務局(生涯学習課内)

江別市子ども会育成連絡協議会事務局(生涯学習課内)

江別市子ども会育成連絡協議会事務局(生涯学習課内)

江別市子ども会育成連絡協議会事務局(生涯学習課内)

江別市子ども会育成連絡協議会事務局(生涯学習課内)

江別市子ども会育成連絡協議会事務局(生涯学習課内)

市民スポーツラリー  
6月11日(日)9時30分から1時間半程度  
飛鳥山公園グリーンボール場

グリーンボールは、ゴルフ・ゲートボール・ペタンクの要素を取り入れたファミリースポーツ。地元生まれのスポーツを体験しませんか。用具は会場で貸し出します(無料)。直接会場へ。雨天中止。

第2回  
グリーンボール講習会  
グリーンボールは、ゴルフ・ゲートボール・ペタンクの要素を取り入れたファミリースポーツ。地元生まれのスポーツを体験しませんか。用具は会場で貸し出します(無料)。直接会場へ。雨天中止。

市民体育館「市民スポーツラリー」係 ☎ 384・5001

野幌総合運動公園、市内4体育施設  
市民・近隣地区住民  
個人使用料のみ

か市内4体育施設に直接。※応募は1人1枚。当選は9月下旬に景品の発送をもって発表に代えてさせていただきます。

市民体育館「市民スポーツラリー」係 ☎ 384・5001

用具は会場で貸し出します。申し込みは6月5日(月)16日(金)に市内4体育施設へ直接(電話不可)。荒天中止の場合、7時30分までに参加者へ電話。欠席による返金は行いません。

種目：個人戦○男子の部 ○女子の部 ○ジュニアの部(小学生)

競技方法：18ホールストロークプレー

7月9日(日)9時~ ※8時30分受け付け、開会式8時45分

飛鳥山公園グリーンボール場  
小学生以上の市民、先着70名  
¥500円(参加賞・保険料含む。申し込み時支払)

小学生以上の市民  
無料  
青年センター事業係  
☎ 383・1221

第4回市民グリーンボール普及交流会

住まいのことなら何でもおまかせ!

見積り無料!

増改築	金属・窯業系サイディング
塗装	板金
	水廻り

株式会社  
**αアルファリフォーム**  
アルファ塗工部

まずはご相談ください!

☎0120-10-3232 http://www4.ocn.ne.jp/~arufa7/

北海道知事許可(般-14)石第17858号 江別市東野幌本町19-22 T069-0824

好評! 手すり付き 電動  
リクライニングベッド 展示中!!  
(ゆったり!幅 97cm)

介護 寝具 ギフト

岸本ふとん店 大森町13-9 (13丁目バス停前)

TEL (011) 386-8322

羽毛ふとんの  
リフォームも!!



**問** 江別市スポーツ振興財団  
管理課事業係 ☎384・50001

**登山教室**

安全で楽しい登山の正しい知識と技術を学びます。申し込みは6月5日(月)～16日(金)に直接(電話不可)。欠席による返金は行いません。

**日** ①事前研修会 6月17日(土)1時から1時間程度  
②登山7月1日(土)市民体育館6時30分出発 15時30分到着予定

**所** ①東野幌体育館  
②オロフレ山(白老町)

**対** 小学生以上の市民(小学生は保護者同伴、中学生は保護者の承諾が必要)、先着40名  
**¥** 42000円  
小中学生15000円  
(申し込み時支払い)

**申** 市民体育館 ☎384・50001



**募集・試験**

**非常勤職員**

**児童センター臨時児童厚生員**

業務内容：児童の遊びや指導・発達援助

**勤務日数**：臨時児童厚生員(非常勤)として登録し、必要に応じて勤務  
**勤務時間**：8時～19時15分  
※シフト制

**勤務場所**：市内の児童センター(7か所)

**応募資格**：教諭免許または保育士資格があり、児童福祉に理解と経験がある方で、原則として土曜日勤務できる方

**募集人員**：若干名  
**応募方法**：履歴書(顔写真付き)、教諭免許などの写しを郵送(消印有効)か持参  
**応募締切**：6月19日(月)

**選考方法**：個別面接  
**甲** 子育て支援課  
〒067-8674 高砂町6  
☎381・14008

**第一種非常勤職員**  
**代替調理補助員・**  
**学校給食代替配膳員**

経験不問。業務内容についてご説明しますので、応募前に必ずお問い合わせください。履歴書は返却不可。

**募集人員**：①給食センター調理場代替調理補助員 ②給食センター対雁調理場代替調理補助員 ③学校給食代替配膳員  
いずれも若干名

**業務内容**：①②調理補助業務・洗浄業務 ③学校給食配膳業務

**市営住宅の入居者(定期募集)**  
募集案内、募集住宅一覧は申込先で配布します。募集住宅の詳細は案内開始日以降にお問い合わせください。

**募集案内開始**：6月1日(木)

**勤務時間**：①②8時～16時、8時～12時、13時～16時の週3～4日程度 ※シフト制。週の労働時間は平均17時間程度で小学校の長期休暇中は休み。準備日も勤務日に含む ③10時30分～14時30分のうち2時間～3時間15分(学校により異なる)

※代替配膳員は、配膳員の休暇時の代替として勤務。日によって就業場所は異なり、小中学校の長期休暇中は休み。休憩時間は学校により15分～30分

**報酬**：①②時給835円 ③時給820円 ※いずれも規定により通勤手当を支給

**任用期間**：任用日～平成30年3月31日(土)(1年ごと更新あり)

**応募方法**：市販の履歴書(3か月以内に撮影した顔写真付き)に必要な事項、希望職種を記載し郵送か持参  
**選考方法**：個別面接  
**甲** 給食センター業務係  
〒069-0805 元野幌741-2  
☎887・8992  
または ☎382・5188

**陸・海・空自衛官候補生(任期制自衛官)**  
年間を通じて受け付けられます。試験日は受け付け時にお知らせします。

**対** 18歳以上27歳未満  
**募集説明会**  
江別地域事務所では、平日9時～17時まで、水曜日は19時まで説明会を実施しています。

**甲** 自衛隊札幌地方協力本部  
江別地域事務所 ☎383・8955  
戸籍住民課 ☎381・1020

**受付期間**：6月5日(月)～9日(金)  
**抽選日**：6月21日(水)  
**甲** 建築住宅課 ☎381・1041

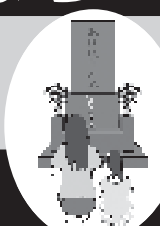
**普通救命講習I**  
成人に対する心肺蘇生法、AEDの取り扱い、異物除去法、止血法について。筆記用具持参、動きやすい服装で。申し込みは6月7日(水)から7月15日(土)に電話(9時～)。

**日** 7月19日(水)9時30分～12時30分

**所** 消防本部  
**対** 市内に在住、在勤、在学の10歳以上の方、先着30名

**¥** 無料  
**甲** 消防署救急課  
☎382・5465

**お墓のことなら**  
石屋選びにお困りの場合は、江別環境サービス協同組合へ加盟する江別育ちの石材店へ御用命ください



江別環境サービス協同組合加盟店

- 道央石材(株) 江別市工業町8-5 382-4417
- (有)鈴木石材工業 江別市高砂町25-13 382-3159
- (有)上光石材工業 江別市牧場町1-21 383-1232
- よしもり石材店 江別市緑町東3-60-4 383-9307
- (有)わしやま石材工務店 江別市緑町西3-13-5 382-0534
- (株)渡辺石材工業 江別市牧場町9-22 382-1483

江別環境サービス協同組合  
TEL 389-3015

6月1日(木)～9月30日(土)の間、省エネルギー対策の一環として、職員は軽装(ノーネクタイ・ノー上着)で勤務します。ご理解をお願いします。(職員課)



## 募集・試験



### 非常勤職員

#### プール監視員・巡回員

申し込みは6月12日(月)までに履歴書(顔写真付き・運動経験などを記入)を郵送(必着)か持参。個別面接による選考ですが、応募者多数時は事前に書類選考を行う場合があります。

#### ① プール監視員

**業務内容**：プール施設監視業務、プール施設の保守管理業務、プール水質管理業務など

**任用期間**：実施説明会(7月24日)実施予定・参加必須と中小

**勤務時間**：1日6時間(9時～16時のうち)程度

**勤務場所**：市内小学校プール

**報酬**：時給 870円

**応募資格**：実施説明会に参加できる方

**募集人員**：若干名

#### ② プール巡回員

**業務内容**：プール施設の監視業務、保守管理業務、水質管理業務など

**任用期間**：実施説明会(7月24日)実施予定・参加必須と中小

**勤務時間**：1日7時間(9時～17時のうち)程度

**勤務場所**：市内小学校プールを巡回

花のある街並みづくり写真展

**報酬**：時給 1300円

**応募資格**：実施説明会と期間全てに勤務可能で普通自動車免許を所持する方

**募集人員**：3名

① スポーツ課スポーツ係

〒067-0074 高砂町24-6

教育庁舎内 ☎ 381-1061

### 花のある街並みづくり写真展

#### 作品募集

街路や公園などの花壇(つくりを通じて景観や地域のコミュニティづくり)に貢献する団体などを紹介する「花のある街並みづくり」写真展を9月下旬に開催。

地域の皆さんに親しまれているすてきな花壇の写真を募集します。申し込みは、一団体(一人)一作品とし、A4サイズに印刷したものか画像データ(3MB程度まで)を、応募用紙とともに6月1日(木)～7月28日(金)に郵送・持参・Eメール。応募用紙は、市役所本庁舎案内窓口、環境事務所、市役所大麻出張所、野幌公民館、水道庁舎、豊幌地区センター



配布のほか、市ホームページから入手可。  
対 花壇に花植えを行う自治会、高齢者クラブなどの団体、学校

## 江別市立病院



### 職員募集

- ① 助産師・看護師(新卒・正職員)
- ② 看護師(経験者・正職員)

#### 応募資格

- ① 昭和58年4月2日以降生まれで、平成30年4月までに看護師・助産師免許取得見込みの方
- ② 昭和52年4月2日以降生まれで、看護師免許を有し、医療法上における病院で5年以上の実務経験がある方

**試験日** ① 7/26(水) ② 6/28(水)

#### 応募方法

試験日の5日前までに必要書類(市立病院で配布、同ホームページからも入手可)を提出

**待遇等** 当院ホームページをご参照ください

#### 非常勤職員募集

随時募集しています。  
看護師、准看護師、助産師、看護助手、薬剤師、臨床検査技師 ほか

市立病院管理課総務係 〒067-8585 若草町6 ☎ 382-5151

http://www.ebetsu-hospital.jp/

## 暮らし



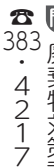
### ごみ処理券の使用について

長さが1m以下で指定袋に入らないごみ(大型ごみなど一部のごみを除く)は、指定ごみ処理券を貼ってください。

#### ● 出す際の注意点

○ごみ処理券は、ごみ1個ごとに貼るのが原則ですが、複数の品物を束ねて1束として出

### 暮らし



### 剪定木・廃木材類の出し方

1本の直径が10cmまでのものは指定袋に入れて「燃やせないごみ」の日に出してください。束の場合は直径を50cm以下、最大辺を1m以下にしてごみ処理券を貼ってください。

1回に出せるのは、袋の場合1200gまで、束は4束までです。

問 廃棄物対策課指導係  
☎ 383-4217

○段ボールや衣装ケースなどの箱や袋類にごみを入れ、ごみ処理券を貼って出すことはできません。

せるものもあります。詳細は「分別の手引き」をご覧ください。

心触れ合う時を、真心でサポート。

仕出し料理

# はやし

ご予約は

江別市一番町4-1

TEL.382-3234

URL <http://hayashi-shidashi.co.jp/>

- ◎会場費無料
- ◎祭壇使用料無料
- ◎光熱費無料

ご食事・ご宴会専用会場です。

■宴会・法要専用会場 **はやし** 野幌店  
江別市野幌町55番地の2 TEL. 381-8766

■宴会・法要専用会場 **はやし** 大麻店  
江別市大麻中町26番地の11 TEL. 388-7707

市民 斎場 総合ホール

# 北野華苑

「セレモニーきたの会」会員募集中!  
3,000円のみで、永久会員に! 積立ではありません。  
多数の特典が受けられます。

有限会社北野葬儀社

江別市2条5丁目 ☎ 011-382-2332

野幌

江別市  
野幌末広町31-2

江別

江別市  
一番町4番地2

一般葬・家族葬  
社葬・音楽葬など  
葬儀のことなら  
ご相談ください。



6月25日(日)は全市一斉草刈の日(最伸時期)です。江別市自治会連絡協議会と江別市民憲章推進協議会では、きれいなまちづくり運動を推進しています。(市民生活課)

### 狂犬病予防注射の巡回日程

生後 91 日以上の子犬は年 1 回の狂犬病予防注射の接種が義務付けられています。送付の案内書を持参して動物病院が下記の集合注射会場で受けることができます。注射の際は犬を押さえていただきますので、制止できる方が連れてきてください。

● 3,110 円(注射済票交付手数料 550 円を含む)  
※つり銭の出ないようご協力をお願いします。

日	集合注射会場	所在地	時間帯
6月7日(水)	角山協和自治会館	角山 456	9:15 ~ 9:30
	石狩地区農業共済組合	篠津 401	9:45 ~ 9:55
	八幡自治会館	八幡 103	10:10 ~ 10:20
	美原自治会館	美原 293	10:40 ~ 10:50
	美原第七区会館	美原 847	11:00 ~ 11:10
	豊栄自治会館	美原 694	11:20 ~ 11:30
	消防団北部分団	緑町東 2	13:10 ~ 13:20
6月8日(木)	すぎのき公園	元江別 864	13:30 ~ 13:40
	見晴台公園	見晴台 18	13:45 ~ 13:55
	さるびや公園	元江別本町 10	14:00 ~ 14:10
	江別保健所	錦町 4	14:20 ~ 14:40
	豊幌地区センター	豊幌 686	9:15 ~ 9:35
	わくわく公園	豊幌花園町 15	9:40 ~ 9:50
	三本勝美様宅	江別太 143	10:00 ~ 10:10
	馬場多美夫様宅	江別太 687	10:25 ~ 10:40
	ふれあい会館	あけぼの町 11	10:55 ~ 11:05
	江別太公園	萌えぎ野東 1	11:10 ~ 11:25
	星貞夫様宅	東野幌 731	13:10 ~ 13:15
	稲葉長子様宅	東野幌 936	13:20 ~ 13:30
	野幌農村環境改善センター	西野幌 157	13:40 ~ 13:50
	あかげら公園	緑ヶ丘 35	14:00 ~ 14:10
6月9日(金)	野幌若葉自治会館	野幌若葉町 33	14:15 ~ 14:25
	ななかまど公園	野幌若葉町 57	14:30 ~ 14:40
	のぼら公園	文京台 48	9:10 ~ 9:20
	はんのき公園	文京台東町 8	9:30 ~ 9:40
	なかまち公園	大麻中町 30	9:55 ~ 10:10
	かしわ公園	大麻泉町 20	10:20 ~ 10:30
	えんじゅ公園	野幌末広町 22	10:40 ~ 10:55
	白樺公園	野幌町 64	11:05 ~ 11:15
	こでまり公園	新栄台 79	11:25 ~ 11:35
	かつら公園	東光町 105	13:10 ~ 13:20
6月9日(金)	泉の沼公園	東光町 31	13:25 ~ 13:35
	どんぐり公園	上江別東町 33	13:45 ~ 13:55
	すずらん公園	牧場町 15	14:10 ~ 14:20
	市役所第2別館横	高砂町 5	14:30 ~ 14:40

#### ●犬の登録

飼い始めた日(生後 91 日以上の子犬) から 30 日以内に登録が必要です。市内の動物病院、集合注射会場、市民生活課のいずれかで必ず登録してください。

● 登録料 3,000 円

● 市民生活課生活衛生係 ☎ 381・1094

1本の直径が10cmを超えるものは専門業者に依頼してください。  
● 廃棄物対策課指導係 ☎ 383・4217

### 市街化調整区域の土地利用は事前にご相談を

市街化調整区域は農業のための建物や例外的に許可された建物などを除き、建築行為(建物用途の変更を含む)が厳しく規制されています。建築可能な場合でも許可申請などの手続きが原則必要です。住宅、事務所、倉庫、工場などはもちろん、プレハブハウスやコンテナなど簡易なものも建物となり、農業用倉庫を農業者以外の方が使用するなど、建物の使用者が変わるだけで、

建物用途の変更に該当する場合があります。土地利用や土地・建物の売買などを計画される場合は事前にご相談ください。  
● 市街化調整区域とは、農地や良好な自然を保全し、無秩序に市街地が拡大することを抑制する区域です。  
● 開発指導課 ☎ 381・1043

### 危険物安全週間

6月4日(日)~10日(土)は危険物安全週間です。ガソリンや灯油などの危険物は貯蔵・取り扱いを誤ると重大な事故につながります。事故を防ぐため次のことに注意しましょう。  
● 貯蔵・取り扱いの注意事項  
○ ストープに灯油を補給する場

合は、必ず火を消しましょう。ガソリンは厳禁です。  
○ ガソリンスタンドで自動車に給油するときは、エンジンを停止しましょう。セルフスタンドで給油するときは、給油前に静電気除去シートに触れましょう。  
○ 危険物を容器に入れて運搬、貯蔵する場合は消防法に適合した容器を使用しましょう。  
● 消防署予防課危険物係 ☎ 382・5430

### ハチに注意!

スズメバチが活発に活動する季節になりました。巣を見つけたら、害虫駆除の専門業者に駆除を依頼することをおすすめします。

● 環境課環境係 ☎ 381・1046

### マタニティマーク

妊娠初期は赤ちゃんの成長、お母さんの健康維持のためにはとても大切な時期にも関わらず、外見上分かりにくい「電車で席に座れない」「たばこの煙が気になる」など、なかなか配慮が行き届かないのが実情です。市では妊娠届出をした方へ母子手帳と同時にマタニティキーホルダーを配布しています。このマークに気付いたら、妊婦さんへの温かいお気遣いをお願いします。  
● 保健センター ☎ 385・5252



江別で創業 59年

新築・リフォームの船木です

ごまかせん

損をするか得をするか お客様は業者選びから! お互いに納得して良いものをつくりましょう!

現場の技術者が、見積りから工事完成まで責任をもって対応させていただきます。安心です

創業 59年! 江別で

お気軽にご相談下さい。

特定建設業 / 1級建築士事務所

**船木建設** 株式会社

江別市元江別本町20-1 (3番通り6丁目角)

TEL(011)382-3353

自社の大工が直接施工 (押し売りはしません!)

みてみて 展示場 4月~10月 (月)~(土) 9:00~17:00

住宅相談(お気軽に来てください。お電話ください!)

工事代金は完成後。500万円以下 前金、手付金はいただきません。



## 納税はお済みですか？

市道民税 第1期 **6/30(金)**  
国民健康保険税 第1期

夜間納税窓口 毎週木曜日(祝日除く)20:00まで  
日曜納税窓口 6/25(日)10:00~15:00

☐座振替の利用をおすすめしています

問 納税課 ☎ 381-1013

市内中学生から応募のあった税に関する標語

「大切な暮らしを支える みんなの税」

江別市長賞・江陽中学校 村橋 亜美さんの作品

## 暮らし



### 埋蔵文化財包蔵地の取り扱い

埋蔵文化財は、先人の文化を現在に伝える貴重な財産であり、文化財保護法で保護されています。次の場所で住宅建築や土木工事など開発行為を行う場合は、事前協議が必要となりますのでお問い合わせください。

○埋蔵文化財を有する土地(埋蔵文化財包蔵地)とその近接地 ※市ホームページに包蔵地詳細地図あり  
○開発の総面積が1ヘクタール以上の土地

問 郷土資料館 ☎ 385・6466  
FAX 385・4944

## 教育



### 学校一斉公開日

地域に開かれた学校づくりを目指し、市内の小中学校(立命館慶祥中を含む)を自由に見学できます。直接学校へ。上靴持参、下足の管理は各自。

日 6月15日(木)9時~15時(終了が早まる場合もあり)  
問 教育部総務課 ☎ 381・1057

### 教科書展示会

市内の小中学校で使用されている教科書のほか、検定済教科書を広く市民の皆さんに公開します。

日 6月16日(金)~7月5日(水)  
所 市教育庁舎一階小会議室二号 9時~17時(土・日曜は休み、情報図書館(休館日を除く)開館時間)  
問 学校教育課学校教育係 ☎ 381・1058

## 健康・福祉



### 日赤の社資募集のお願い

日本赤十字社は大災害となった熊本地震災害などのたび重なる災害への救援活動としてボランティア活動、「こころのケア」などを行っています。皆さんからの社資によって支えられています。今年も6月

## えべつ住まいのセミナー 「正しく知って 上手に活用！ 住まいに関する制度」

木造住宅の耐震化や住宅取得支援事業補助金、給付金制度をご紹介しますセミナーを開催します。講師は、市職員。当日直接会場へ。

日 6/25(日)10:00~11:30  
所 大麻公民館研修室2号  
対 50名程度  
¥ 無料  
問 地域おこし協力隊  
☎ 387-2330

### 障がい福祉の相談

障がい者支援センターでは、人やその家族からの相談を無料で受けるほか、生活支援を行っています。ご自宅に訪問もできますのでぜひご利用ください。

問 障がい者支援センター ☎ 802・5004

### 経済対策臨時福祉給付金

申請期限は6月30日(金)で、支給は一人当たり1万5千円(1回限り)です。対象となる可能性がある方には申請書を送付していますが、対象のはずなのに申請書が届かない方はお問い合わせください。

※DV(配偶者などからの暴力)により避難している方、平成28年1月1日時点で国内に居住していたのに住民票がない方は、実際に居住しているところで給付金を受け取れる場合がありますのでご相談ください。

浴場名	住所・電話番号
栄湯	向ヶ丘6-16 ☎ 382-2720
花仙湯	一番町12 ☎ 382-3568
清美湯	あけぼの町14-13 ☎ 382-2978
東の湯	野幌東町13-14 ☎ 383-7396
松の湯	弥生町34-16 ☎ 382-5366

対 市内在住の65歳以上の方と介添者

問 介護保険課高齢福祉係 ☎ 381・1067

おかげさまで 49年 江別で

## 屋根・外壁の事なら

お気軽にご相談下さい

### 屋根・外壁工事 点検・メンテナンス

当社は「美味しい江別」のプロジェクトを応援しています

エクステリアのことなら

## 株式会社 藤原板金

電話・インターネットにて受付中!

江別市江別太686番地10  
TEL.011-383-1293  
http://www.yoiyane.com

江別エリアの土地・建物・マンション・アパート

## 買取します!!

http://www.tfinc.co.jp

北海道知事免許石狩(7)第4734号

### 株式会社 外山不動産

〒067-0063 江別市上江別西町3-15

☎ 0120-215-915  
TEL 384-5761 FAX 382-5478



土地と家屋の現況調査を行っています(取り壊し家屋含む)。土地の立ち入りや家屋の内部を調査させていただく場合がありますので、ご協力をお願いします。(資産税課)

善意に感謝します

今年3月中にご寄附をいただいた個人・法人・団体で、公表に同意の皆さんです。

- ふるさと納税 172件 205万円 ※氏名などは市ホームページに掲載
- 一般寄附 20万円
- 青木工業(株)様
- 物品寄附
- (株)龍田工務店様 無人航空機(ドローン)1台
- 日本マクドナルド(株)フランチャイジー
- (株)スロー様 防犯ブザー(ライト付き)985個

詳細 契約管財課 ☎381-1147

●「振り込み詐欺」にご注意!

給付金をかたった「振り込み詐欺」や「個人情報詐取」にご注意ください。江別市や厚生労働省が世帯構成や口座番号、暗証番号などをお尋ねすることはありません。

問 平成28年1月1日時点で江別市に住み、平成28年度の市民税が非課税の方(課税者の扶養親族等や生活保護受給者などは除く)

問 臨時福祉給付金等事務室 ☎381・1092

特別障害者手当と障害児福祉手当の支給

身体や精神に著しく重度の障がい(おおむね身体障害者手帳で障がいの程度が1・2級、療育手帳でA判定)があるなど、

日常生活に常時特別な介護を必要とする在宅の方は次の手当に該当する可能性があります。い

ずれも所得制限のほか、一定の要件がありますので、詳細はお問い合わせください。

問 ①特別障害者手当 20歳以上の方 ②障害児福祉手当 20歳未満の方

問 ①福祉課障がい福祉係 ☎381・1031

②子育て支援課子ども家庭係 ☎381・1408

保険・年金

農業者年金の現況届

農業者年金を受給している方は、毎年現況届を提出する必要があります。提出方法は農業者年金基金が送付する現況届用紙に必要事項を記入し、6月中旬に郵送(消印有効)か直接(月曜日8時45分~17時15分)期日に遅れると支払いが差し止めとなる場合もあります。

問 農業委員会事務局 ☎381・1054

江別市国保加入者の脳ドック

脳ドックの上半期の受け付けを行います。検査内容は頭部MRI・MRA、心電図、血液検査、尿検査など。申し込みは6月14日(水)~20日(火)に電話か直接。定員を超える申し込みがあった病院は抽選となります。

医療機関名	定員	自己負担額
溪和会江別病院 ※1	60名	1万円
江別脳神経外科 ※2	80名	1万円
江別谷藤脳神経クリニック ※2	50名	1万円
札幌厚生病院健診センター	30名	1万円
新さっぽろ脳神経外科病院 ※2	10名	2万円

※1 頸動脈超音波検査も実施 ※2 頸動脈超音波検査と高次脳機能検査も実施

忘れていませんか? 国保の手続き

退職などにより健康保険に加入していない方や、健康保険の扶養からはずれた方などは、必ず国保に加入してください。また、国保に加入している方が勤務先の健康保険に加入した場合は、脱退の届出が必要です。必要書類などはお問い合わせください。

問 国保年金課国保賦課係 ☎381・1028

その他

協働のまちづくり活動支援事業 公開プレゼンテーション

「協働のまちづくり活動支援事業」として、独自の発想と専門性を活かして、市民活動団体が新しいアイデアを提案。その内容をもとに事業を考案します。直接会場へ。詳細は市ホームページにも掲載します。

日 6月25日(日)13時30分~17時(予定)

所 市民活動センター・あい

問 市民生活課市民協働担当 ☎381・1124 FAX 381・1070

HP http://www.city.ebetsu.hokkaido.jp/life/1712/55/

一般社団法人 日本石材産業協会 認定

お墓ディレクター4名在籍

墓石診断・相談を無料で承ります

施工保証 安心の施工保証付

当社独自基準の安心無償保証

◆本社・工場 TEL 382-3159 江別市高砂町25-13

◆霊園前営業所 TEL 380-1114 江別市いずみ野39-4

お墓無料相談ダイヤル ☎0120-38-3159

有限会社 鈴木石材工業

http://www.stone-suzuki.co.jp

墓石用特許 特殊ジェル 免震工法

地震の揺れを抑制し安心墓石

どんな事でもご相談下さい!!

お墓新設・建て替え・補修 移転や墓所返還の解体工事



精密な金型により作られるステンレスキッチン

道内で唯一、厨房用品を製造しているのが、匠プレス工業株式会社です。  
同社は昭和38年にステンレス流し台の量産体制を確立。現在、ステンレスキッチンや灯油タンクなどを製造しています。なかでもステンレスキッチンには年間1万3千台を販売しています。  
同社を支えているのは、高度な金属プレス加工の技術です。「絞り」という技術を用い、1枚の金属板をプレス機で変形加工することで、継ぎ目のない均一な厚みの「くぼみ」を加工することができま



第4回 (全6回)

匠プレス工業株式会社

プレス技術で全国の台所を支える  
北海道唯一の厨房用品メーカー



巨大な油圧式プレス機。車両用信号機カバーを製造している。

企業データ  
匠プレス工業株式会社  
所在地/工栄町25番地3  
☎ 383-2188  
従業員数/26人  
設立/昭和53年  
創業/昭和31年

のできない職人技です。その高い技術は、厨房用品だけでなく、車両用と歩行者用のLED信号機の本体カバーの製造を年間約2万個受注するなど、幅広く躍進を続けています。  
平田良市代表取締役は「複雑なプレス成型の技術力はどこにも負けない自信がある。一般家庭用から工業品まで江別発にこだわります」とものづくりへの情熱を力強く語ってくれました。

**6月の申込 市民カレッジ**

※各講座の詳細は講座一覧（公民館・市ホームページで配布）をご覧ください。  
※申込方法は各大学などにお問い合わせください。

市と市内4大学などの連携で市民カレッジ講座を開催しています。  
市内で住んでいる、働いている、学んでいる方は参加してみましょ！  
カレッジ生として登録すると、「えべつ市民カレッジ手帳」がもらえます。  
各講座を受講し「受講シール」を市民カレッジ手帳に集めて、「学士」「修士」「博士」号の取得を目指しましょう！  
**【詳細】** 生涯学習課 ☎ 381-1062



**北翔大学** (文京台23)

詳細/地域連携センター ☎ 387-3939  
FAX 387-3746 Email=kouzacen@hokusho-u.ac.jp

- ▶ 高校生のための『心のリラクゼーション』実践講座
- ▶ 「聖書」に学ぶ生きるヒント
- ▶ 草木染「瑞々しい木々や草花を染色に」(全4回)
- ▶ 裏千家茶道教室7月コース(全4回)
- ▶ 7月度人が集えば文殊の知恵袋講座「江別市自治基本条例の意義と役割」

**酪農学園大学** (文京台緑町582)

詳細/エクステンションセンター 生涯学習課 ☎ 388-4131 FAX 387-2805

- ▶ たのしい理科実験講座I
- ▶ ガーデニング講座III
- ▶ 人と動物の素敵な関係講座III



**北海道情報大学** (西野幌59-2)

詳細/通信教育学部事務局 (公開講座担当) ☎ 385-4427 ※印は札幌サテライトで開催

- ▶ 歌声合成ソフト(UTAU)で仮想歌手をつくろう！
- ▶ さらに自分がわかる教育カウンセリング
- ▶ ミステリーを10倍楽しく読む方法※
- ▶ 教養としての会計学入門※
- ▶ 夏休み自由研究教室  
こどもビデオ編集体験講座



**市主催講座**

詳細/①②はP9、③④はP26をご覧ください

- ① 食材使い切りレシピ講習会
- ② 野菜づくりは土づくりから～生ごみ堆肥化講習会～
- ③ E-リズム 覚えようAコース (前後編)
- ④ E-リズム エンジョイコース



未来に向け快適な住環境の整備をお手伝いいたします。  
**地元の会社だから安心・低価格施工**

住宅周りの外構工事、補修工事、大小に拘らずご相談下さい。  
係員がお伺いして見積り致します。  
見積りは無料です。

**見積り無料!!**  
お気軽にご相談ください

●アスファルト舗装 ●各種ロードヒーティング ●インターロッキング  
●ガレージ・カーポート ●化粧塀・土留壁 ●黒土入替

**株式会社 石川舗道** TEL.382-0991  
江別市見晴台97番地の2 FAX 382-0992

リフォームの事なら何でもご相談ください！

**OCTC 株式会社 オーテック**

■サイディング ■塗装 ■増改築  
■屋根板金 ■クロス張替 その他

**見積り無料**

TEL.011-398-3172 FAX.385-7163  
〒067-0034 江別市いずみ野19-5 江別市 オーテック 検索



# みんなの広場

8月号の掲載依頼は6月21日(水)まで  
 ※8月7日以降の行事(申込期限含む)が対象。  
 ※紙面の都合上、掲載できない場合があります。

## 市内団体

### 第42回江別こどもまつり

広い芝生や体育館で思い  
 きり遊びましょう。日時：  
 6/11(日)10:00～14:30



会場：酪農学園大学前庭、  
 体育館。(雨天時は体育館のみ)(文京台  
 緑町582) 入場料：300円(3歳～。傷害  
 保険付) 詳細：江別子ども劇場(吉田)  
 ☎ 383-9661

### 国際センター語学講座受講生募集

【ビルさんの英会話・初中級】

講師：ビル・カンウェイさん 日時：6/13  
 (火)～毎週火曜日 19:00～20:00(全9回)

受講料：10,300円

【美華さんの英会話・初級】



講師：美華・カンウェイさん 日時：6/15  
 (木)～毎週木曜日 10:30～11:30(全10回)

受講料：11,300円

●共通…定員：各15名 会場・申込・詳細：  
 江別国際センター(野幌町10-1イオンタ  
 ウン江別2階) ☎ 381-1111

### のし袋も暑中見舞いも芳名帳も 筆ペンで美しい字を



自分の名前や住所を、身近  
 な筆ペンで美しく書いてみま  
 せんか？江別生涯学習インス  
 トラクターの会主催。日時：  
 6/24(土)10:00～12:00(受付  
 は9:30～) 会場：野幌公民館

料金：500円 講師：江別生涯学習インス  
 トラクターの会会員 田崎弥生さん 定員：  
 先着20名 申込・詳細：6/20(火)までに江  
 別生涯学習インストラクターの会(松山)  
 ☎・FAX 383-5751(留守電に名前と電話番  
 号を。ファクスも可)

### フリーマーケット出店者募集

日時：6/18(日)、7/9(日)いずれも9:00～  
 14:00(雨天中止) 会場：イオン江別店屋  
 外駐車場(幸町35) 対象：アマチュアに  
 限る 申込・詳細：日本リサイクルネット  
 ワーク・えべつ ☎・FAX 385-2917

## パークゴルフ初心者講習会

基本的なルール・マナー、実技指導。

▶えべつ角山パークランド(角山199-1)  
 日時：5/29(月)、6/19(月)、7/24(月)、8/14(月)、  
 9/18(月)、10/16(月)いずれも9:00～12:00  
 定員：先着各10名 受講料：500円(教材費)  
 申込・詳細：えべつ角山パークランド  
 ☎ 389-5000

▶あけぼのパークゴルフ場(あけぼの町  
 10) 日時：6/12(月)、7/4(火)、7/26(水)い  
 ずれも8:30～午前中 対象：パークゴルフ歴  
 2年未満の初心者 定員：先着各12名 受講  
 料：無料 申込・詳細：エコ・グリーン事  
 業協同組合 ☎ 391-1515

### 春季バラエティ盆栽展

無料

日時：6/9(金)、10(土)10:00～  
 17:00(10日は16:00まで)

会場：野幌公民館ホール

詳細：江別楽遊盆栽会(金井) ☎ 381-6664



### 太極舞無料体験会

無料

中国の趣ある曲に合わせて踊ります。  
 男女・年齢問わず、どなたでも楽しめます。  
 日時：6/20(火)18:15～19:15、22(木)9:30  
 ～10:30 会場：野幌公会堂 持ち物：タオ  
 ル、飲み物(靴は不要。動きやすい服装で)  
 詳細：SmileTime(野口) ☎ 080-6089-9276

### 第39回えべつ女性協まつり

市内で活動する団体のステージ発表や、  
 江別の特産品の販売が行われます。  
 日時：7/2(日)10:00～ 会場：市民会館大ホ  
 ル 入場料：500円(小・中学生100円)  
 詳細：江別市女性団体協議会(工藤)  
 ☎ 381-1388

### 四季のみち清掃ボランティア

日時：6/11、7/9、8/6、9/10、10/8い  
 ずれも日曜日8:00から1時間程度。雨天中  
 止。集合場所：「四季のみち」秋のゾーン  
 機関車前(牧場町3番通り)  
 持ち物：レジ袋、火ばさみ(事  
 務局でも用意) 詳細：美しい  
 まちづくりエコの会  
 ☎・FAX 384-3463



## 公共機関 など

### 有毒植物による食中毒にご注意

山菜取りを楽しむ季節になりましたが、  
 種類を間違えて食べると重大な食中毒の  
 原因となります。正しい知識を身につけ、  
 食中毒を防ぎましょう。江別保健所や各  
 市町村では「毒草ハンドブック」と「野  
 や山のきのこハンドブック」を無料配布  
 しています。ぜひお役立てください。

詳細：江別保健所 ☎ 383-2111

### HIV 夜間検査を実施します

6/1～6/7のHIV検査普及週間にもな  
 い、受付時間を延長し夜間検査を実施し  
 ます。日時：6/7(水)10:00～20:00 会場：  
 江別保健所(錦町4-1) ※前日午前中まで  
 に電話で予約。無料、匿名で受けられます。  
 エイズ相談専用電話 ☎ 383-3449

江別保健所(☎ 383-2111)では、検査普  
 及週間以外も無料でHIV抗体検査を実施  
 しているほか、電話や来所による相談も  
 受け付けています。

### JA 道央人材雇用確保事業

市内農家で農作業に従事する方を募集  
 します。18～65歳(応相談)。1日4～  
 8時間程度。土日祝日に勤務できる方歓迎。  
 自動車通勤できる方。申込・詳細：人材  
 雇用確保事業江別運営協議会事務局  
 (JA道央江別営農センター営農振興課内)  
 ☎ 382-4114

### 6月は外国人労働者問題啓発月間

外国人は適切に雇用しましょう。  
 ●就労が認められるか留資格の確認を  
 ●雇入れと離職はハローワークへ届け出を  
 ●社会保険の加入など適切な雇用管理を  
 詳細：ハローワーク江別 ☎ 382-2377

### 交通規制にご協力ください

送水管路面復旧工事のため、江別市道  
 中央線(立命館慶祥高校周辺)が6月上  
 旬～9月上旬まで片側交互通行となりま  
 す。詳細：石狩東部広域水道企業団  
 ☎ 0123-33-2191

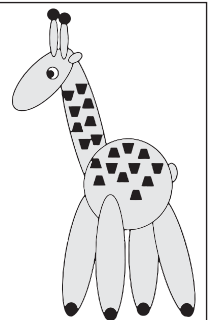
## 信用第一 の不動産取引

(株)不動産 きりん  
 ショップ  
 FUDOSAN SHOP KIRIN  
 江別市幸町27-2 (イオン江別 近くです)

## 募集!

建物	アパート	事務所
土地	マンション	店舗

売りたい 貸したい  
 不動産「買取り」相談も承ります。  
 ☎ 383-4671





## 江別市立病院

### 糖尿病教室

糖尿病の分かりやすいお話。どなたでも参加できます。申込不要、無料。直接会場へ。

会場 市立病院 2階講義室

●6月14日(水) 15時～16時  
「糖尿病で足を失わないために」(本間看護師)

「糖尿病の検査値の読み方」(安田臨床検査技師)

●6月28日(水) 15時～16時  
「運動療法のコツ」(山田理学療法士)  
トークコーナー(糖尿病に関する簡単なクイズなどを交えてのお話・情報交換)

(詳細)市立病院診療技術部栄養科

☎382-5151 (内線6821)

### 開院記念日事業

市立病院の開院記念日に合わせたイベントです。申込不要、無料。お気軽にご来場ください。

●6月13日(火)9時30分～11時30分  
▶健康相談コーナー

各種健康相談(栄養、薬、看護、介護、検査、リハビリ):管理栄養士、薬剤師、看護師、社会福祉士、臨床検査技師、理学療法士などの専門スタッフに相談できます/フードモデル展示/病院食のみそ汁試飲(無くなり次第終了)/簡易血糖測定

会場 エントランスホール

▶盆栽展(江別盆栽同好会主催)

●6月13日(火)～15日(木)

会場:1階外来前通路

▶ロビーコンサート

●6月26日(月)16時45分～17時30分  
(市立病院ボランティア・コスモス主催)

出演 大平まゆみ(ヴァイオリン)、今井徳子(ピアノ)

曲目 エルガー/愛の挨拶ほか

会場 エントランスホール

(詳細)市立病院 管理課 ☎382-5151

若々しく健康に「E・リズム 覚えようAコース(全2回)」  
初心者年代を問わず、気軽に取り組めるダンスエクササイズで基本編の体験会です。参加したことがある方は後編だけの参加も可能です。無料。  
日時:前編 6月13日(火) 10時～11時30分/後編 6月19日(月) 10時～11時30分。直接会場へ  
会場:大麻体育館



E・リズムにのって健康になろう

**E・リズム共通事項**  
持ち物:動きやすい服装、上靴(必須)、タオル、飲み物  
講師:地域ウエルネス・ネットフィットネスインストラクター  
(詳細)保健センター  
☎385-5252

**E・リズム 基本編 『エンジョイコース』**  
基本編を復習しながら楽しみます。初めての方、体験したことのない方は覚えようコースに参加してください。無料。  
日時:6月26日(月)10時～11時30分※10分前に集合。直接会場へ。  
対象:E・リズム基本編をひととおり覚えた方  
会場:青年センター

### エキノコックス検診



日時 6月25日(日)、26日(月)、27日(火)6時30分～10時30分。

対象 小学校3年生以上の市民。過去に異常なしの方は5年に1度。無料。

会場・詳細 保健センター(若草町6-1) ☎385-5252

### 風しん抗体検査料の助成

先天性風しん症候群の予防のため、妊娠を希望する出産経験のない女性などに風しん抗体検査料を助成します。

助成金額(限度額)

EIA法 6,700円、HIA法 5,300円

どちらかの検査方法で1回のみ助成。

実施期間…平成29年4月1日～平成30年3月9日

申請方法…北海道風しん抗体検査事業補助金交付申請書と領収書、住所地を証明する書類の写し(健康保険証、運転免許証などのコピー)を住所地の保健所に提出。

提出期限…平成30年3月15日必着

協力医療機関…北海道のホームページまたは最寄りの保健所にお問い合わせください。

(詳細)江別保健所 ☎383-2111

### 検診の無料クーポンをご利用ください

日本人の2人に1人が、がんになる時代。がんなどで命を落とさないためには、早期発見・早期治療が重要です。1人でも多くの方にがん検診などを受けていただくため、特定の年齢の方に子宮頸がん・乳がん・肝炎ウイルスのクーポン券(受診票)を6月上旬に送付します。対象の方はぜひこの機会に受診をお願いします。

検診クーポン(受診票)対象者

(年齢は平成29年4月1日現在)

- ・子宮頸がん…20歳の女性
- ・乳がん…40歳の女性
- ・肝炎ウイルス…これまで市の肝炎ウイルス検診を受けたことがなく、40、45、50、55、60、65歳の方。

検診実施医療機関などの詳細は市ホームページやけんしんだよりをご覧ください。また、40歳から69歳の方に、がん検診に関するリーフレットを送付いたしますので、がん検診の受診をご検討ください。

(詳細)保健センター(けんしん専用ダイヤル) ☎385-5225



# 健康・相談

## 健康相談・へるすあつぷ相談

親子健康相談 日時…6月21日(水) 9:30～11:00

へるすあつぷ相談(要予約) ※生活習慣病相談・栄養相談

日時…6月12日、19日、26日、7月3日

いずれも月曜日 10:00～12:00

こころとからだの健康相談 ※保健師・栄養士が相談を受け  
ます。月～金曜日 9:00～17:00

詳細…保健センター(若草町6-1) ☎ 385-5252

## 歯科相談・フッ素塗布

日時…6月14日(水)、23日(金) 13:00～15:00

対象…就学前のお子さん ※フッ素は1歳から  
(フッ素 800円)

持ち物…母子手帳、歯ブラシ、コップ、タオル

会場・詳細…保健センター(若草町6-1) ☎ 385-5252



## 6月 献血バスひまわり号巡回

日 時	場 所
9(金) 10:00～17:00	北翔大学・北翔大学短期大学部(文京台23)
12(月) 10:00～17:00	※11:00～12:15は昼休み
25(日) 9:00～16:30	ビッグハウス野幌店(東野幌本町35-2) ※12:00～13:30は昼休み
26(月)	9:30～11:00 江別市消防本部(野幌代々木町80-8)
	11:30～13:00 江別警察署(弥生町23)
	14:30～16:30 溪和会江別病院(野幌代々木町81-6)

※当日の輸血用血液の在庫状況によっては、400mlのみの受付となります。

## 歯の無料健康相談

市内の歯科医師による無料健康相談、無料フッ素相談実施

日時…6月10日(土) 14:00～17:00

会場…イオン江別店3階文化教室

詳細…クオレ矯正歯科クリニック ☎ 389-8241

## 休日・祝日当番病・医院(救急・急病)



【診療時間】内科・小児科 9:00～17:00 / 外科系 9:00～翌朝 9:00 (■印の医療機関は診療時間が異なります)

※都合により変更される場合があります。新聞紙面または北海道救急医療情報案内センター(☎0120-20-8699、携帯電話からは011-221-8699)、江別市消防本部(☎382-5453)、江別医師会のホームページでご確認ください。

月/日	内科・小児科	外科系
6/4(日)	<input type="checkbox"/> 江別谷藤病院(内科のみ) 幸町22 ☎382-5111 <input type="checkbox"/> 松尾こどもクリニック 高砂町25-11 江別メディカル3F ☎384-8819	<input type="checkbox"/> 溪和会江別病院 野幌代々木町81-6 ☎382-1111
11(日)	<input type="checkbox"/> はまもと内科クリニック 上江別東町4-27 ☎788-7636	<input type="checkbox"/> 江別谷藤病院 幸町22 ☎382-5111
18(日)	<input type="checkbox"/> 野幌病院(内科のみ) 野幌町53 ☎382-3483 <input type="checkbox"/> おおぬま小児科 東野幌本町7-5 セリオのつぼろ2F ☎385-6782	■江別市立病院 若草町6 ☎382-5151 (診療時間 8:30～翌朝 8:30)
25(日)	<input type="checkbox"/> 大麻内視鏡内科クリニック 大麻東町31-1 ☎386-3366	<input type="checkbox"/> 江別谷藤病院 幸町22 ☎382-5111
7/2(日)	<input type="checkbox"/> 溪和会江別病院(内科のみ) 野幌代々木町81-6 ☎382-1111 <input type="checkbox"/> おおあさ鈴木ファミリークリニック 大麻扇町3 ☎386-5303	<input type="checkbox"/> 溪和会江別病院 野幌代々木町81-6 ☎382-1111
●産婦人科救急夜間相談 ☎622-3299【さんぶきゅうきゅう】札幌市産婦人科救急電話相談(年間全日対応 19:00～翌朝 7:00)		
●北海道小児救急電話相談(お子さんの急な病気やけが) ☎232-1599 または #8000(年間全日対応 19:00～翌朝 8:00)		
●江別市夜間急病センター ☎391-0022(錦町14-5)内科・小児科(年中無休) 診療時間 19:00～翌朝 7:00 受付時間 18:30～翌朝 6:30		



## 江別市立病院

ていしんしゅうちりょう  
**低侵襲治療:内視鏡外科手術の普及**  
外科主任部長 佐川 憲明

治療に伴う痛みや出血を抑え、体の負担をできるだけ軽減し、効果的な治療を行うことを低侵襲治療といいます。医療行為の中でも手術は最も大きな侵襲を伴う治療です。悪い部分を取り除くとはいえ、体に大きな傷が付き内臓の一部がなくなり患者さんに大きな負担をかけることとなります。肺がんに対する開胸手術、胃がん、大腸がんに対する開腹手術などは30cm近くの傷がつくこともあり、術後の痛みや腸閉塞なども悩みの種でした。小さな傷で手術をすると当然手術手技が難しくなります。外科医は傷を小さくすることに苦心し成果を競い合ったものです。

このような中で普及してきたのが内視鏡外科手術です。1981年、ドイツのゼム教授が虫垂切除を、1985年にドイツのミュエ教授が胆のう摘出手術を腹腔鏡下に行いました。我が国では1990年、第1例目の腹腔鏡下胆のう摘出手術が行われています。現在では胃や大腸、肝切除などと急速に普及してきており腹腔

鏡手術が第一選択となっている疾患も多くみられます。この内視鏡外科技術の発展を支えているのが工学技術の進歩と医療への応用です。精密な画像モニターに加え、内視鏡手術に必要な繊細な鉗子も数多く開発されました。2009年には3D画像が目となる医療用ロボットが実用化され広く社会に導入されています。今後も医工連携による医療の進歩が期待されています。

これらの臨床応用には有用性、従来手術と比べた優位性、さらに高い安全性が条件となります。その前提となるのは外科医の医療技術です。高精度モニターを見ながら狭い腹腔内で精密な手術を行っていくためには高度な技術が必要で、術者による技術差が大きいとされています。日本内視鏡外科学会では2004年に技術認定制度を制定しました。手術ビデオを複数の審査員が申請者の技術を高いレベルで評価していきます。修練を積んだ消化器外科専門医にとっても難易度が高く、大腸領域では20～30%程度の合格率となっています。手術治療を受ける際には技術認定医が在籍しているかも施設選択基準の一つとして考えて良いかもしれません。このように医療の進歩は科学技術の進歩だけでなく、医療者の能力向上が重要な要因であることがわかります。



まちかど SHOT

記事の詳細



Facebook

「いまココえべつ」

4/27 こいのぼり掲揚セレモニー 千歳川を色鮮やかに泳ぐ

江別河川防災ステーションで「第14回こいのぼりフェスティバル」の掲揚セレモニーが開かれ、江別大谷幼稚園と若葉幼稚園の園児が前庭にこいのぼりをあげました。

こいのぼりが千歳川上空をまたいで空を泳ぎ出すと、園児からは大きな歓声があがりました。



4/27 ぜったいに火遊びはしないよ！ 幼年消防クラブ入団式

市内幼稚園などで、幼年消防クラブの入団式が行われ、子どもたちは元気な声で「防火のちかい」をしました。



5/10 18名に厚生労働大臣特別表彰状 江別市民生委員・児童委員

社会福祉の相談や子どもの見守り活動などで地域を支え、昨年11月の改選で退任した委員に表彰状が贈られました



5/11 高校生が市立病院で看護体験 命の大切さを学ぶ

市内5校の高校生10名が看護師と共に患者さんとの散歩や食事の介助などを体験し、生まれたばかりの赤ちゃんとふれあいました。



5/13 大自然に感謝を込めてごみを拾い 野幌森林公園ありがとう観察会

約30名の自然愛好家たちが参加し、春に芽吹き始めた草花を観察しながら、公園内の清掃を行いました。



5/13 江別見晴台鼓楽会 豊太鼓 大迫力の演奏を披露

こいのぼりフェスティバルお楽しみイベントで、大迫力の演奏を披露。大きな歓声と拍手に包まれました。



公開中 使い切る！食べ切る！水を切る！ ゴミザムライがごみ削減をPR

えべつ15秒CM初のアニメ作品を市ホームページで公開中。大学生が作った映像をご覧ください。

人口と世帯 (前月比) 119,086人 (+302) 56,325世帯 (+333) (H29.5.1 現在)

<p>個人事業主・法人役員向け <b>ローンビジネス&amp;ライフ</b> 個人向け</p>		<p>仮審査申込みはコチラ ↓</p>	<p>ご利用いただける方</p> <ul style="list-style-type: none"> <li>・満20歳以上完済時年齢満81歳未満で電話連絡が可能な方</li> <li>・安定継続収入がある方、又は安定継続収入が見込める方(パート、アルバイト、年金受給者及び専業主婦(夫)の方も可)</li> <li>・保証会社(株)クレディセゾンの保証を得られる方</li> </ul>	<p>江別支店/秋ヶ岡1-5 ☎385-3111 野幌支店/野幌町62 ☎382-2530 大麻支店/大麻町14 ☎386-5511 五丁目支店/向ヶ丘2-2 ☎385-2511</p> <p>しあわせの窓口 <b>さっしん</b> 札幌信用金庫</p>
<p>お使いみち自由! ローンのおまとめも事業性資金も <b>OK!</b></p>	<p>ご融資利率(固定金利・保証料込) ※コースは審査のうえで決定。</p> <p><b>コースA 年 5.8%</b> <b>コースB 年 8.3%</b> <b>コースC 年 13.8%</b></p> <p>さらにお取引状況に応じて最大年0.3%引下げ!</p>	<p>お使いみち</p> <p>ご融資金額</p> <p>ご利用期間</p> <p>ご返済方法 返済日</p>	<p>ご自由(ローンのおまとめ資金や事業性資金(創業・開業資金含む)としてもご利用可)</p> <p>・10万円以上500万円以内(1万円単位) (お一人につき500万円が上限)</p> <p>・6か月以上10年以内</p> <p>・毎月5千円以上の元利均等返済 (ご融資金額の50%以内でボーナス併用可)</p> <p>・返済日は毎月6日、26日のいずれか (休日の場合は翌営業日)</p>	<p>えべつ15秒CM初のアニメ作品を市ホームページで公開中。大学生が作った映像をご覧ください。</p>

※上記利率は平成29年5月10日現在のものです。 ※当金庫及び保証会社の審査結果によっては、ご希望に添えない場合もございますのであらかじめご了承ください。

0120-865.634 http://www.sasshin.co.jp