

報酬の記載がないものについては、2月中に確定しますのでお問い合わせください。

①都市計画課業務補助員 ②建築指導課業務補助員

業務内容 ①都市計画に関する窓口業務、証明書交付業務、各種届出受付業務、資料作成業務^{など}
 ②建築基準法に基づく定期報告審査業務、証明書交付業務、各種届出受付業務、建築安全パトロール業務^{など}
任用期間 H29/4/1～H30/3/31 ※更新する場合あり
勤務時間 週29時間勤務 ①週4日または週5日 ②週5日
勤務場所 ①市役所本庁舎 ②市役所別館
報酬 月給15万2,600円(交通費は別途支給)
応募資格 次の条件を満たす方
 ○建築士または宅地建物取引士の資格を有する方
 ○パソコン(Excel、Word^{など})の基本操作ができる方
募集人員 若干名
試験日 面接日時等は後日連絡
応募方法 履歴書(3か月以内に撮影した顔写真を貼付したものに)資格証を証する書類を添付し、2/1(水)～28(火)に郵送(必着)または持参
選考方法 個別面接。応募者多数時は、事前に書類選考を行う場合があります。配属先は①②のいずれかとなります
応募先・詳細 都市計画課 〒067-8674 高砂町6 ☎381-1038

社会福祉士・精神保健福祉士・保健師

業務内容 障がい(身障・知的・精神・難病)をお持ちの方への窓口対応、相談業務、家庭訪問、外勤による個人宅・施設などでの認定調査^{など}
任用期間 H29/3/1～H30/3/31 ※1年ごとに更新可、任用開始日は別途相談に応じます
勤務時間 週5日(29時間勤務)
勤務場所 市役所本庁舎
報酬 月給18万3,000円(交通費は別途支給)
応募資格 次の条件を満たし、3/1から勤務可能な方
 ○社会福祉士・精神保健福祉士・保健師のいずれかの資格を有する方で、1年以上の実務経験がある方
 ○普通自動車運転免許を有する方で、実際に運転可能な方
 ○パソコン(Excel、Word^{など})の基本操作ができる方
募集人員 1名
応募方法 履歴書(3か月以内に撮影した顔写真を貼付したものに)資格証の写しを添付し、2/13(月)までに郵送(当日消印有効)または持参
選考方法 個別面接。応募者多数時は、事前に書類選考を行う場合があります
応募先・詳細 福祉課障がい福祉係 〒067-8674 高砂町6 ☎381-1031

レセプト点検等職員

業務内容 自立支援医療(更生医療)のレセプトなどの点検、障がい(身障・知的・精神・難病)をお持ちの方への窓口対応
任用期間 H 29/4/1～H 30/3/31 ※1年ごとに更新可
勤務時間 週5日(29時間勤務)
勤務場所 市役所本庁舎
報酬 月額15万2,600円(交通費は別途支給)
応募資格 次の条件を満たし、4/1から勤務可能な方
 ○レセプト点検に関する資格を有する方で、実務経験がある方
 ○パソコン(Excel、Word^{など})の基本操作ができる方
募集人員 1名
応募方法 履歴書(3か月以内に撮影した顔写真を貼付したものに)資格証の写しを添付し、2/24(金)までに郵送(当日消印有効)または持参
選考方法 個別面接。応募者多数時は、事前に書類選考を行う場合があります
応募先・詳細 福祉課障がい福祉係 〒067-8674 高砂町6 ☎381-1031

市立病院

- ①看護師・准看護師・助産師(外来・病棟勤務)
- ②看護師(救急診療室勤務)
- ③看護助手 ④診療放射線技師
- ⑤臨床検査技師

給料 ①時給:看護師1,390円～、准看護師1,290円～、助産師1,460円～
 ②日給23,230円～ ※17:00～翌8:30の勤務
 ③時給:外来900円、一般病棟950円、精神病棟960円
 ④⑤月給23万6,300円
応募資格 ①②④⑤有資格者 ③資格要件なし
試験日 応募次第随時
その他 ①③は短時間勤務など相談に応じます
応募方法 ①②④⑤履歴書と資格免許の写しを提出
 ③履歴書を提出
応募先・詳細 市立病院管理課総務係 〒067-8585 若草町6 ☎382-5151 <http://www.ebetsu-hospital.jp/>

おかげさまで
江別で
47年

屋根・外壁の事なら

お気軽にご相談下さい

屋根・外壁工事 **点検・メンテナンス**

当社は「美味しい江別」のプロジェクトを応援しています

エクステリアのことなら

株式会社 **藤原板金**

電話・インターネットにて受付中!

江別市江別太686番地10
TEL.011-383-1293
<http://www.yoijyane.com>

ERAは世界の不動産ネットワークLIXILグループのメンバーです。

江別エリアの不動産のことなら外山不動産にお任せください。
 ●土地 ●建物 を買取ります。 <http://www.tfinc.co.jp>

北海道知事免許石狩(7)第4734号

株式会社 **外山不動産**

〒067-0063 江別市上江別西町3-15

0120-215-915
TEL 384-5761 FAX 382-5478

賃貸管理・リフォームの事なら... **外山ホーム** 瑞土交通大臣(1)第588号

心の教室相談員

業務内容 小学校で子どもたちの心配事などの相談に乗りながら、ストレスを軽減し、いじめや不登校の解消にも対応
勤務時間 年35週、週3回、1回4時間の勤務が基本
応募資格 教員経験者、カウンセリング業務経験者など、教育や福祉の分野で児童の指導・相談業務の経験がある方
募集人員 若干名
応募方法 市販の履歴書(顔写真を貼付したもの)を応募先へ2/20(月)までに郵送(必着)または持参
選考方法 個別面接
応募先・詳細 教育支援課 〒067-0074 高砂町24-6
 ☎381-1409

家庭児童相談・母子父子自立支援員

業務内容 家庭内の相談や子育ての悩み相談、児童養育、DVなどに関する相談・指導・援助
勤務時間 週29時間
報酬 月給 15万 2,600円(交通費は別途支給)
応募資格 ○児童および養育者の相談業務の経験がある方
 ○普通自動車運転免許証のある方
 ○パソコン(Excel、Word[®])の基本操作ができる方
募集人員 1名
応募方法 履歴書(顔写真を貼付したもの)を2/17(金)までに郵送(当日消印有効)または持参
選考方法 個別面接
応募先・詳細 子育て支援課家庭相談担当 〒067-8674 高砂町6 ☎381-1236

児童センター臨時厚生員

業務内容 市内の児童センター(7か所)で児童の遊びや指導・発達援助
勤務日数 臨時児童厚生員(非常勤)として登録し、必要に応じての勤務のため不定
勤務時間 8:00~19:15(延長勤務あり)のうちシフト制
勤務場所 市内の児童センター(7か所)
報酬 時給 925円(交通費は別途支給)
応募資格 教諭免許または保育士資格があり、児童福祉に理解と経験がある方で、原則として土曜日も勤務できる方
募集人員 若干名 **選考方法** 個別面接
応募方法 履歴書(顔写真を貼付したもの)、教諭免許などの写しを2/10(金)までに郵送(必着)または持参
応募先・詳細 子育て支援課 〒067-8674 高砂町6
 ☎381-1408

図書館司書

業務内容 図書館での業務となります
 ○図書館資料の貸出、返却
 ○レファレンス業務
 ○図書などの登録
 ○学校図書館の支援
 ○その他図書館の業務一般
任用期間 4/1~H30/3/31 ※1年更新の予定
勤務時間 4/1 から火~日曜日で週 24時間ないし29時間勤務できる方(8:15~21:00の間でシフト制)
勤務場所 情報図書館本館・江別太小学校図書館^{など}
応募資格 司書資格(H29/4/1現在)を持っている方
募集人員 1名
応募方法 履歴書(3か月以内に撮影した顔写真を貼付したもの)を2/17(金)までに郵送(必着)または持参
選考方法 個別面接。応募者多数時は、事前に書類選考を行う場合があります
応募先・詳細 情報図書館 〒069-0815 野幌末広町7
 ☎384-0202

図書館業務補助員

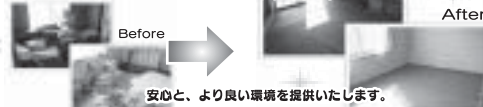
業務内容 図書館での業務となります
 ○図書館資料の貸出、返却、配架、整理
 ○図書館の利用者への資料案内
 ○その他図書館の業務一般
任用期間 4/1~H30/3/31 ※1年更新の予定
勤務時間 4/1から火~日曜日で週24時間勤務できる方(9:15~19:00の間でシフト制)
勤務場所 情報図書館本館または江別・大麻分館
募集人員 若干名
応募方法 履歴書(3か月以内に撮影した顔写真を貼付したもの)を2/17(金)までに郵送(必着)または持参
選考方法 個別面接。応募者多数時は、事前に書類選考を行う場合があります
応募先・詳細 情報図書館 〒069-0815 野幌末広町7
 ☎384-0202

廃家電や粗大ごみなど、
 廃棄物の処分に
 「無許可」の回収業者を
 利用しないでください!



江別市の許可や委託を受けずにご家庭のごみを回収業者が収集することは認められていません。安心できる許可業者へ依頼して下さい。

引越しゴミや、お部屋に溜まった不用品を
 全てスタッフが片付け、適正に分別処理いたします。



安心と、より良い環境を提供いたします。

お問い合わせ
 フリーダイヤル
 現場確認
 無料お見積り
 お客様のご都合に
 合わせ作業開始
 作業終了後
 ご請求

株式会社 北清グループ

■一般廃棄物収集運搬業(江別市許可第10号)

江別清掃株式会社

〒067-0052 江別市角山69番地27 TEL011-383-3261 FAX011-383-3262
 http://www.ebetsuseisou.jp

フリーダイヤル 0120-973-420