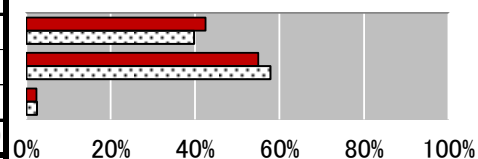


自治基本条例アンケート結果

※複数回答は割合の高い順に並べ替えています。
 ※ ■ はH28の割合、■ はH24の割合を示しています。

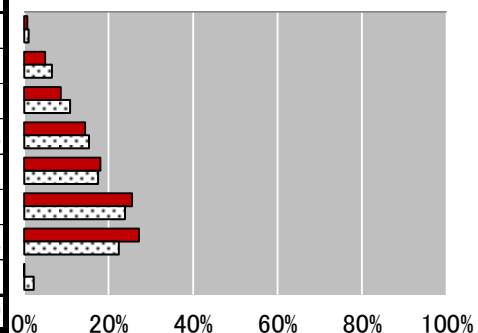
問1 性別

No.	カテゴリー名	H28		H24	
		人数(人)	割合(%)	人数(人)	割合(%)
1	男性	688	42.5	602	39.7
2	女性	890	55.0	876	57.8
	無回答	40	2.5	37	2.5
	全体	1,618	100.0	1,515	100.0
		※H24自治基本条例アンケートより	回答率 32.36%	回答率 30.30%	



問2 年代

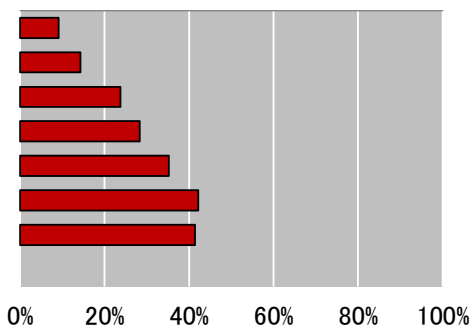
No.	カテゴリー名	H28		H24	
		人数(人)	割合(%)	人数(人)	割合(%)
1	10代	13	0.8	16	1.1
2	20代	80	5.0	100	6.6
3	30代	141	8.7	165	10.9
4	40代	235	14.5	233	15.4
5	50代	293	18.1	265	17.5
6	60代	414	25.6	362	23.9
7	70代以上	440	27.2	340	22.4
	無回答	2	0.1	34	2.2
	全体	1,618	100.0	1,515	100.0



※H24自治基本条例アンケートより

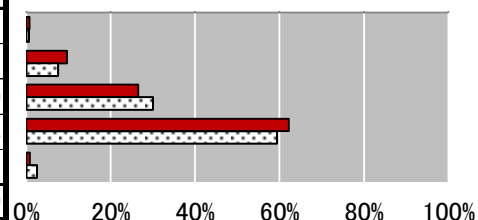
※ 年代別回答率

No.	カテゴリー名	発送数	回答数	回答率(%)
1	10代 (18~19歳)	142	13	9.2
2	20代	559	80	14.3
3	30代	593	141	23.8
4	40代	830	235	28.3
5	50代	831	293	35.3
6	60代	982	414	42.2
7	70代以上	1,063	440	41.4
	無回答		2	
	全体	5,000	1,618	32.4



問3 「江別市自治基本条例」を知っているか

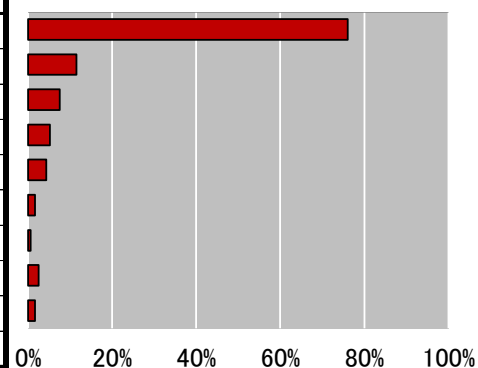
No.	カテゴリー名	H28		H24	
		人数(人)	割合(%)	人数(人)	割合(%)
1	内容までよく知っている	13	0.8	9	0.6
2	どのようなものかある程度知っている	156	9.6	114	7.5
3	名前は聞いたことがある	429	26.5	455	30.0
4	まったく知らない	1,006	62.2	899	59.4
	無回答	14	0.9	38	2.5
	全体	1,618	100.0	1,515	100.0



※H24自治基本条例アンケートより

問4 (問3で1~3と回答した方に)「江別市自治基本条例」を何で知ったか(複数回答)

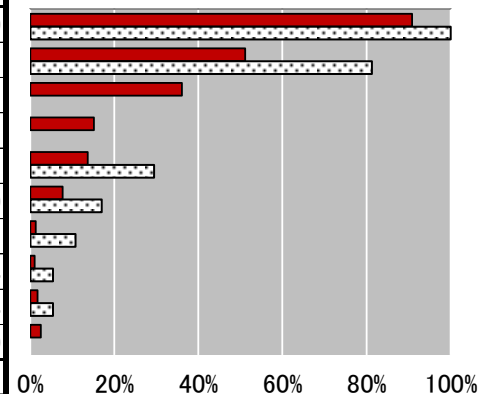
No.	カテゴリー名	H28		H24	
		人数(人)	割合(%)	人数(人)	割合(%)
1	広報えべつ	455	76.1		
3	市のパンフレットやリーフレット	69	11.5		
2	市のホームページ	45	7.5		
7	知人や家族を通じて	31	5.2		
4	新聞	26	4.3		
5	情報公開コーナー	10	1.7		
6	出前講座	4	0.7		
8	その他	15	2.5		
	無回答	10	1.7		
	非該当	1,020			
	合計	1,685	111.2		
	全体	598	100.0		



※H28新設

問5 江別市でお知らせしている情報の入手手段（3つまで）

No.	カテゴリー名	H28		H24	
		人数(人)	割合(%)	人数(人)	割合(%)
1	広報えべつ	1,470	90.9	112	100.0
7	自治会回覧	828	51.2	91	81.3
4	新聞	584	36.1		
3	市のパンフレットやリーフレット	246	15.2		
2	市のホームページ	221	13.7	33	29.5
8	知人を通じて	125	7.7	19	17.0
5	情報公開コーナー	21	1.3	12	10.7
6	出前講座	17	1.1	6	5.4
9	その他	28	1.7	6	5.4
	無回答	41	2.5	0	0.0
	合計	3,581	221.3	279	249.1
	全体	1,618	100.0	112	100.0

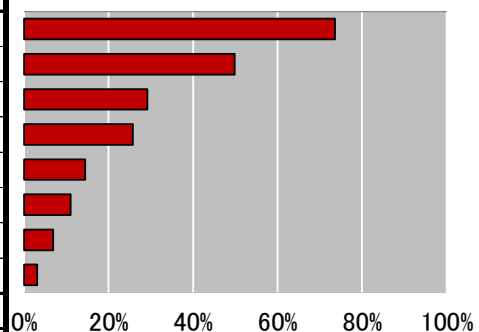


※H24第2回モニターアンケートより

※選択肢「新聞」「市のパンフレットやリーフレット」は今回新設

問6 まちづくりに関する情報を得やすくするために必要なこと（3つまで）

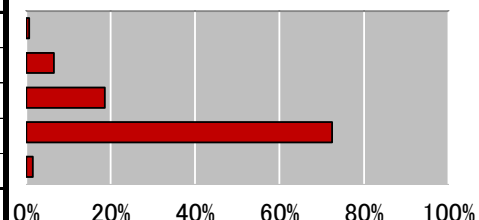
No.	カテゴリー名	H28		H24	
		人数(人)	割合(%)	人数(人)	割合(%)
5	広報えべつの内容を充実させる	1,191	73.6		
1	まちづくりに関する情報をどこで得られるのか周知する	806	49.8		
4	パンフレットやリーフレットの配布場所を増やす	472	29.2		
2	まちづくりに関する情報を集めたホームページを整備する	417	25.8		
3	まちづくりに関する情報を集めた施設を整備する	234	14.5		
6	まちづくりに関するセミナーを開催する	179	11.1		
7	その他	112	6.9		
	無回答	50	3.1		
	合計	3,461	213.9		
	全体	1,618	100.0		



※H24と選択肢の内容を変えたため、比較できない。

問7 「江別市市民参加条例」が昨年10月に施行されたことを知っているか

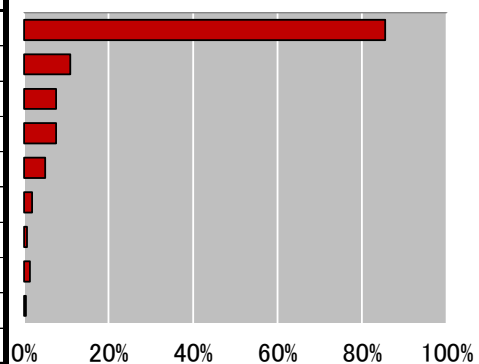
No.	カテゴリー名	H28		H24	
		人数(人)	割合(%)	人数(人)	割合(%)
1	内容までよく知っている	12	0.7		
2	どのようなものかある程度知っている	107	6.6		
3	名前は聞いたことがある	302	18.7		
4	まったく知らない	1,172	72.4		
	無回答	25	1.6		
	全体	1,618	100.0		



※H28新設

問8 （問7で1～3と回答した方に）「江別市市民参加条例」を何で知ったか（複数回答）

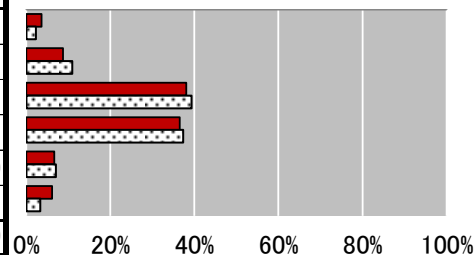
No.	カテゴリー名	H28		H24	
		人数(人)	割合(%)	人数(人)	割合(%)
1	広報えべつ	360	85.5		
2	市のホームページ	46	10.9		
3	市のパンフレットやリーフレット	32	7.6		
4	新聞	32	7.6		
7	知人や家族を通じて	21	5.0		
5	情報公開コーナー	8	1.9		
6	出前講座	3	0.7		
8	その他	6	1.4		
	無回答	2	0.5		
	非該当	1,197			
	合計	1,707	121.1		
	全体	421	100.0		



※H28新設

問9 市民参加の機会が十分にあると思うか

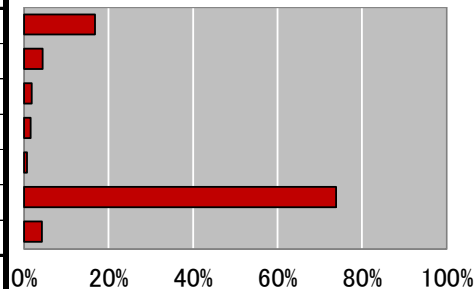
No.	カテゴリー名	H28		H24	
		人数(人)	割合(%)	人数(人)	割合(%)
1	十分あると思う	61	3.7	34	2.2
2	やや思う	142	8.8	165	10.9
3	普通	616	38.1	595	39.3
4	あまり機会があると思わない	591	36.5	565	37.3
5	まったく思わない	108	6.7	106	7.0
	無回答	100	6.2	50	3.3
	全体	1,618	100.0	1,515	100.0



※H24自治基本条例アンケートより

問10 これまでに参加したことがあるもの（複数回答）

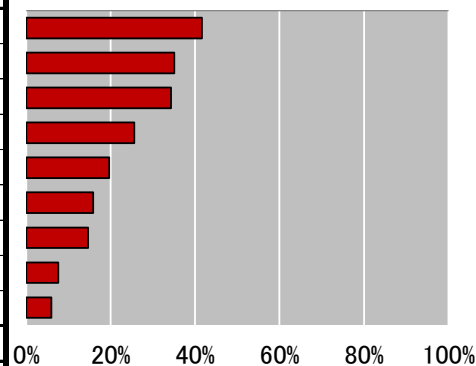
No.	カテゴリー名	H28		H24	
		人数(人)	割合(%)	人数(人)	割合(%)
5	アンケート調査	272	16.8		
3	市民説明会	72	4.4		
1	附属機関等	29	1.8		
4	ワークショップ	25	1.5		
2	パブリックコメント	12	0.7		
6	参加したことがない	1,195	73.9		
	無回答	69	4.3		
	合計	1,674	103.5		
	全体	1,618	100.0		



※H24は、パブリックコメント、審議会、説明会・出前講座について、それぞれ個別の設問としており、比較できない

問11 市民参加を推進するために有効なこと（3つまで）

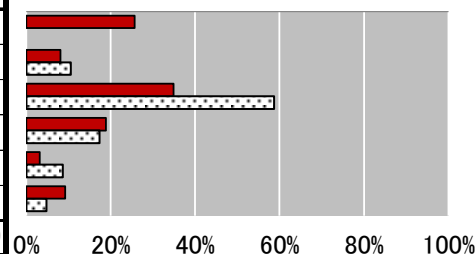
No.	カテゴリー名	H28		H24	
		人数(人)	割合(%)	人数(人)	割合(%)
5	アンケート調査	673	41.6		
3	市民説明会	568	35.1		
6	市に意見が出せる制度	555	34.3		
7	市民が話し合える場	415	25.6		
2	パブリックコメント	318	19.7		
4	ワークショップ	257	15.9		
1	附属機関等	237	14.6		
8	その他	123	7.6		
	無回答	96	5.9		
	合計	3,242	200.4		
	全体	1,618	100.0		



※H28新設

問12 多くの市民に参加してもらうために必要なこと（1）附属機関等

No.	カテゴリー名	H28		H24	
		人数(人)	割合(%)	人数(人)	割合(%)
1	制度自体のPRを行う	416	25.7		
2	開催する時間帯を工夫する	131	8.1	11	10.6
3	参加方法を分かりやすく知らせる	565	34.9	61	58.7
4	意見がどのように反映されるか知らせる	306	18.9	18	17.3
5	その他	52	3.2	9	8.6
	無回答	148	9.2	5	4.8
	全体	1,618	100.0	104	100.0

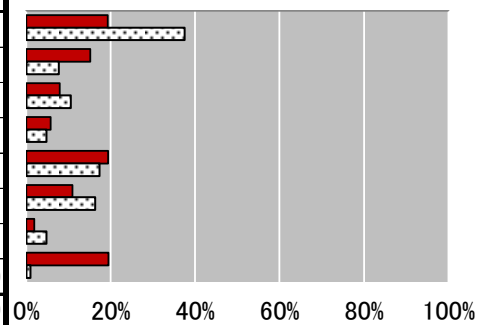


※H24第1回モニターアンケートより

※選択肢「制度自体のPRを行う」は今回新設

問12 多くの市民に参加してもらうために必要なこと (2) パブリックコメント

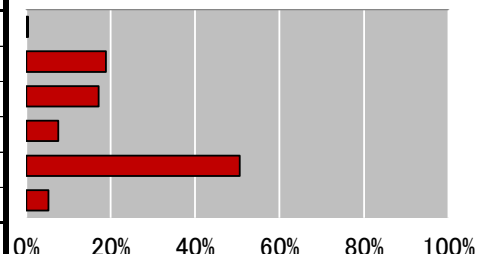
No.	カテゴリー名	H28		H24	
		人数(人)	割合(%)	人数(人)	割合(%)
1	制度自体のPRを行う	312	19.3	39	37.5
2	簡単に意見を出せるようにする	246	15.2	8	7.7
3	意見の提出方法を分かりやすくする	129	8.0	11	10.6
4	意見を出せる機会を増やす	94	5.8	5	4.8
5	計画や方針の内容を分かりやすく知らせる	314	19.4	18	17.3
6	提出した意見がどのように反映されるのか知らせる	177	10.9	17	16.3
7	その他	31	1.9	5	4.8
	無回答	315	19.5	1	1.0
	全体	1,618	100.0	104	100.0



※H24第1回モニターアンケートより

問14 江別市は「協働」によるまちづくりが進んでいると思うか

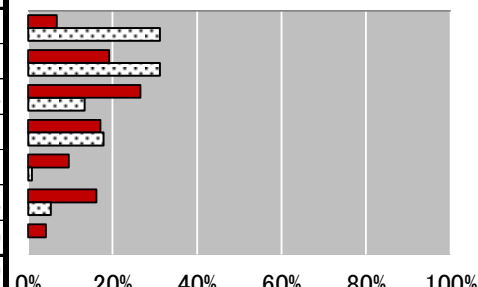
No.	カテゴリー名	H28		H24	
		人数(人)	割合(%)	人数(人)	割合(%)
1	非常に進んでいる	7	0.4		
2	進んでいる方である	305	18.9		
3	あまり進んでいない	278	17.2		
4	進んでいない	123	7.6		
5	分からない	819	50.6		
	無回答	86	5.3		
	全体	1,618	100.0		



※H28新設

問15 まちづくり活動に参加したことがあるか

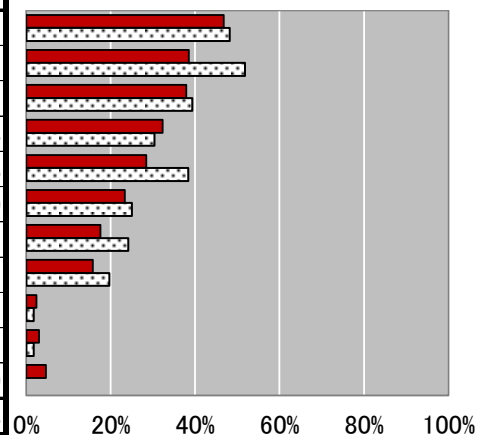
No.	カテゴリー名	H28		H24	
		人数(人)	割合(%)	人数(人)	割合(%)
1	現在も積極的に参加している	111	6.9	35	31.2
2	現在もときどき参加している	311	19.2	35	31.2
3	過去に参加したことがある	431	26.6	15	13.4
4	参加したことはないが、今後参加してみたい	277	17.1	20	17.9
5	参加したいと思わない	157	9.7	1	0.9
6	どちらともいえない	262	16.2	6	5.4
	無回答	69	4.3	0	0.0
	全体	1,618	100.0	112	100.0



※H24第2回モニターアンケートより

問16 まちづくり活動に参加するにあたって必要なこと (3つまで)

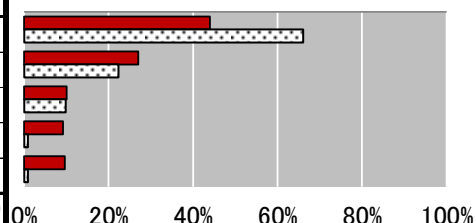
No.	カテゴリー名	H28		H24	
		人数(人)	割合(%)	人数(人)	割合(%)
5	参加するきっかけ	757	46.8	54	48.2
1	時間	624	38.6	58	51.8
8	関心や興味	614	37.9	44	39.3
3	健康や体力	523	32.3	34	30.4
7	活動団体や活動内容に関する情報	460	28.4	43	38.4
6	一緒に活動する仲間	378	23.4	28	25.0
2	活動する場所	285	17.6	27	24.1
4	参加するための知識・技術	256	15.8	22	19.6
9	条例・規則などによる仕組み	39	2.4	2	1.8
10	その他	49	3.0	2	1.8
	無回答	75	4.6	0	0.0
	合計	4,060	250.9	314	280.4
	全体	1,618	100.0	112	100.0



※H24第2回モニターアンケートより

問17 「活動する場所」として次の施設を知っているか(1)公民館・住区会館(自治会館)

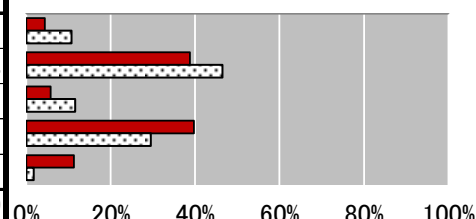
No.	カテゴリー名	H28		H24	
		人数(人)	割合(%)	人数(人)	割合(%)
1	利用している	712	44.0	74	66.1
2	利用したことがない	437	27.0	25	22.3
3	今後利用してみたい	163	10.1	11	9.8
4	知らない	150	9.3	1	0.9
	無回答	156	9.6	1	0.9
	全体	1,618	100.0	112	100.0



※H24第2回モニターアンケートより

問17 「活動する場所」として次の施設を知っているか(2)江別市民活動センター・あい

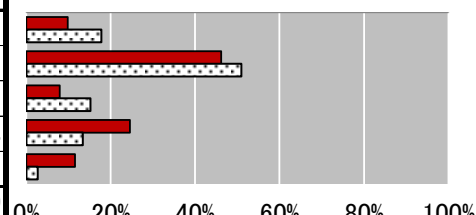
No.	カテゴリー名	H28		H24	
		人数(人)	割合(%)	人数(人)	割合(%)
1	利用している	71	4.4	12	10.7
2	利用したことがない	628	38.8	52	46.4
3	今後利用してみたい	94	5.8	13	11.6
4	知らない	643	39.7	33	29.5
	無回答	182	11.3	2	1.8
	全体	1,618	100.0	112	100.0



※H24第2回モニターアンケートより

問17 「活動する場所」として次の施設を知っているか(3)江別市社会福祉協議会

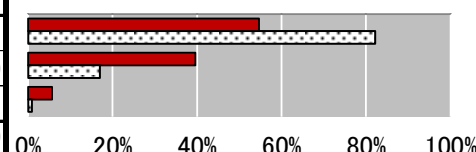
No.	カテゴリー名	H28		H24	
		人数(人)	割合(%)	人数(人)	割合(%)
1	利用している	159	9.8	20	17.8
2	利用したことがない	747	46.2	57	50.9
3	今後利用してみたい	128	7.9	17	15.2
4	知らない	397	24.5	15	13.4
	無回答	187	11.6	3	2.7
	全体	1,618	100.0	112	100.0



※H24第2回モニターアンケートより

問19 情報公開制度があることを知っているか

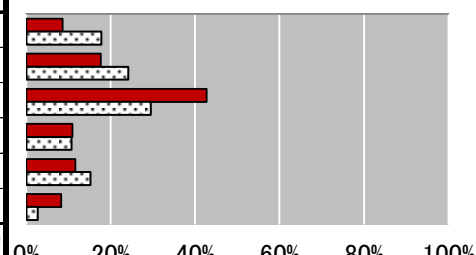
No.	カテゴリー名	H28		H24	
		人数(人)	割合(%)	人数(人)	割合(%)
1	知っている	885	54.7	92	82.1
2	知らない	641	39.6	19	17.0
	無回答	92	5.7	1	0.9
	全体	1,618	100.0	112	100.0



※H24第2回モニターアンケートより

問20 江別市は適正に情報を公開していると思うか

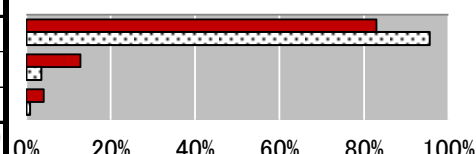
No.	カテゴリー名	H28		H24	
		人数(人)	割合(%)	人数(人)	割合(%)
1	適正に公開していると思う	140	8.6	20	17.8
2	まあまあ公開していると思う	286	17.7	27	24.1
3	普通	691	42.7	33	29.5
4	足りない	178	11.0	12	10.7
5	その他	189	11.7	17	15.2
	無回答	134	8.3	3	2.7
	全体	1,618	100.0	112	100.0



※H24第2回モニターアンケートより

問21 個人情報保護制度があることを知っているか

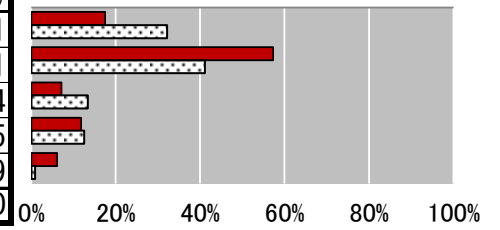
No.	カテゴリー名	H28		H24	
		人数(人)	割合(%)	人数(人)	割合(%)
1	知っている	1,343	83.0	107	95.5
2	知らない	208	12.9	4	3.6
	無回答	67	4.1	1	0.9
	全体	1,618	100.0	112	100.0



※H24第2回モニターアンケートより

問22 江別市は適正に個人情報保護していると思うか

No.	カテゴリー名	H28		H24	
		人数(人)	割合(%)	人数(人)	割合(%)
1	適正に保護している	283	17.5	36	32.1
2	普通	928	57.3	46	41.1
3	もっと厳格にするべきである	116	7.2	15	13.4
4	その他	192	11.9	14	12.5
	無回答	99	6.1	1	0.9
	全体	1,618	100.0	112	100.0



※H24第2回モニターアンケートより